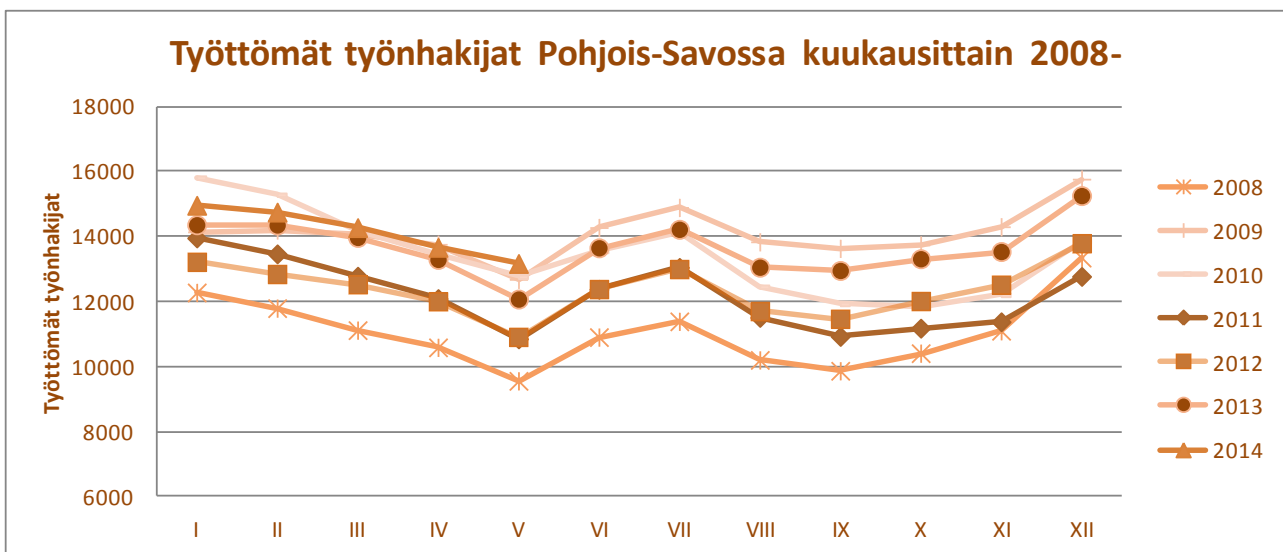




# Pohjois-Savon työllisyyskatsaus 5/2014

Julkaisuvapaa tiistai 24.6.2014 klo 9.00



Toukokuun työttömyyskehitys odotettua heikompaa

Nuorten työttömyys kohosi kesäajan lukemiin

Lomautettujen määrä laskee kesäksi

**Työttömyysaste**  
**11,6 %**  
(+0.9 %)



Työttömiä työnhakijoita oli toukokuun lopussa Pohjois-Savossa 9,1 % enemmän kuin vuotta aiemmin. Ilman lomautettuja työttömyys lisääntyi vähän enemmän, 9,4 %. Koko maan tasolla työttömyys kohosi vuodessa 12,3 %.

Työttömiä työnhakijoita oli Pohjois-Savossa toukokuun lopussa henkilökohtaisesti ilmoittautuneet lomautetut mukaan lukien 13 162 henkilöä. Työttömyys lisääntyi edellisestä toukokuusta 1 096 henkilöllä. Työttömien määrä vähentyi huhtikuuhun verrattuna 3,6 %. Alenema oli selvästi normaalia kausivaihtelua pienempää. Tavallisesti toukokuussa työttömyys alenee huhtikuun luvuista n. 5-9 prosenttia.

Henkilökohtaisesti ilmoittautuneita lomautettuja oli toukokuun lopussa 1 018 Ryhmälomautettuina oli 142 henkilöä. Lakimuutoksista johtuen luvuissa voi olla vielä päällekkäisyyksiä\*. Odotettavissa olevia uusia lomautuksia on tiedossa n. 70.

Ikäryhmittäin tarkasteltuna työttömyys pysyi samana yli 64 –vuotiaiden ikäryhmässä. Muissa ikäryhmissä työttömyys lisääntyi, eniten 15–19 ja 20–24-vuotiaiden ikäryhmässä. Pitkäaikaistyöttömyys nousee edelleen tasaisesti. Edellisvuoteen verrattuna kasvua oli 9,7 %.

## Työvoiman kysyntä ja tarjonta

Työpaikkoja oli TE-toimistoissa avoinna toukokuun lopussa 1 290, 6,7 prosenttia vähemmän kuin edellisvuonna. Uusia avoimia paikkoja oli tarjolla kuukauden aikana 1 611, vähennystä edellisen vuoden toukokuuhun oli 14,3 prosenttia. Ammattiryhmittäin tarkasteltuna työttömyys kasvoi edelliseen vuoteen verrattuna kaikissa ammattiryhmissä. Eniten maa- ja metsätaloustyössä (+ 19 %) ja kaupallisessa työssä (+14 %) sekä kuljetus ja liikennetyössä (+14 %). Vähiten työttömyys kasvoi teollisessa työssä (+4 %).

## Alueelliset erot

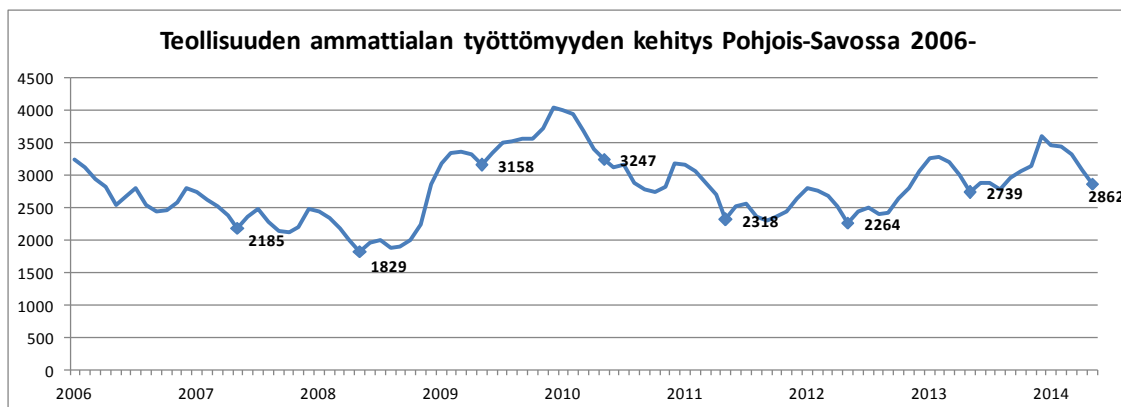
Työttömien työnhakijoiden määrä väheni neljässä kunnassa, eniten Juankoskella (-10,9 %) ja Lapinlahdella (-6,1 %). Työttömyys nousi 16 kunnassa, eniten Vesannolla (+19,4 %), Rautavaaralla (+16,9 %) ja Suonenjoella (+16,5 %). Korkein työttömien osuus työvoimasta on Varkaudessa (16,3 %) ja Sonkajärvellä (14,4 %). Matalimmat työttömyysasteet olivat Siilinjärvellä 7,9 %, Maaningalla 9,1 %. Iisalmen työttömyysaste oli 12,1 % ja Kuopion 11,2 %. Seutukunnittain tarkasteltuna alhaisin työttömyysaste oli Kuopion seudulla 10,6 %

## Työ- ja elinkeinohallinnon palvelut

Työpaikan avoimilta markkinoilta sai toukokuun aikana 1 820 työnhakijaa. Työvoimakoulutuksessa, työkokeilussa, palkkatukityössä, vuorottelupaikkaan sijoitettuina, kuntouttavassa työtoiminnassa ja omaehtoisessa opiskelussa oli kuukauden lopussa yhteensä 6 373 henkilöä, 1 073 enemmän kuin vuotta aikaisemmin. Ns. aktivointiaste (palveluissa olevien osuus laajasta työttömyydestä) on nyt 32,7 prosenttia.

## Näkymät

Työttömyyden kasvu jatkuu kesän aikana. Kausiluontoinen työttömyys nousee toukokuun luvuista heinäkuuhun saakka. Työttömyys nousi toukokuun aikana erityisesti nuorten osalta normaalia enemmän koulujen loppumisen ajankohtavaihteluiden vuoksi. Työttömyyden nousua puolestaan hidastaa palveluissa olevien osuuden kasvu. Ilman aktiivitoimia työttömyyden nousu olisi nykyistä voimakkaampaa. Lomautusten määrän odotetaan laskevan edelleen nykytasosta kesän aikana.



\*= Lomautusmenettely yhdenmukaistui 1.7.2013 alkaen. Jako henkilökohtaisesti lomautettuihin ja ryhmälomautettuihin poistui. Jatkossa kaikki lomautetut ilmoittautuvat itse työnhakijoiksi TE-toimistoon. Siirtymäaikana myös ryhmälomautuksia on voimassa. Lisätietoja: <http://www.tem.fi/tyo/tyonvalitystilasto>

TAULU 1. TYÖLLISYYSTILANNE 2014 TOUKOKUUN LOPUSSA (I) JA  
TOIMISTOJEN TOIMINTA TOUKOKUUN AIKANA (II)  
ELY-KESKUS: POHJOIS-SAVO

M U U T O S

I TILANNE KUUKAUDEN LOPUSSA	touko.14	touko.13	LKM.	%
<b>A. TYÖNHAKIJAT</b>				
1. Työttömät työnhakijat	13162	12066	1096	9,1
joista kokoaikaisesti lomautetut	1018	965	53	5,5
2. Lyhennetyllä työviikolla	227	110	117	106,4
3. Työssä olevat yhteensä	6904	5900	1004	17,0
joista yleisillä työmarkkinoilla	4872	4302	570	13,2
joista työllistettynä	2032	1598	434	27,2
4. Työvoiman ulkopuolella	5424	4902	522	10,6
joista työllistymistä edist.palvelussa	1411	1100	311	28,3
joista koulutuksessa	2022	1022	1000	97,8
5. Työttömyyseläkettä saavat	549	1037	-488	-47,1
1-5 Kaikki työnhakijat yhteensä	26266	24015	2251	9,4
<b>B TYÖVOIMAN KYSYNTÄ</b>				
1. Avoimet työpaikat yhteensä	1290	1382	-92	-6,7
joista yli kuukauden avoinna olleet	400	427	-27	-6,3
joista yli 2 kuukautta avoinna olleet	219	241	-22	-9,1
<b>C PALVELUISSA</b>				
1. Valtiolle työllistetyt	36	28	8	28,6
2. Kuntiin työllistetyt	463	437	26	5,9
3. Yksityiselle sektorille työllistetyt	1657	1229	428	34,8
1-3 Työllistetyt yhteensä	2156	1694	462	27,3
4. Työvoimakoulutuksessa	1295	1235	60	4,9
5. Valmennuksessa	138	2	136	6800,0
6. Työ-/koulutuskokeilussa	686	636	50	7,9
7. Työharjoittelussa/työelämävalmennuks.	0	16	-16	-100,0
8. Vuorotteluvapaasijaisena	432	426	6	1,4
9. Kuntouttavassa työtoiminnassa	719	552	167	30,3
10. Omaehtoisessa opiskelussa	947	739	208	28,1
1-10 Palveluissa yhteensä	6373	5300	1073	20,2
<b>D. TYÖTTÖMYYDEN RAKENNE</b>				
1. Työttömät naiset	5395	4916	479	9,7
2. Työttömät miehet	7767	7150	617	8,6
3. Alle 25-vuotiaat työttömät	1773	1381	392	28,4
4. Yli 50-vuotiaat työttömät	5435	5178	257	5,0
5. Pitkäaikaistyöttömät	3717	3389	328	9,7
<b>E. TOIMEENTULOTURVA</b>				
1. Työttömiä työttömyyskassojen jäseniä	5923	5519	404	7,3
<b>II. TOIMINTA KUUKAUDEN AIKANA</b>				
1. Työttömät työnhakijat	15787	14846	941	6,3
2. Muut työnhakijat	11917	11181	736	6,6
1-2 Työnhakijat yhteensä	27704	26027	1677	6,4
3. Kuukauden kaikki työpaikat	3169	3392	-223	-6,6
Kuukauden uudet työpaikat	1611	1879	-268	-14,3
Täyttyneet työpaikat	1968	1949	19	1,0
joista toimiston hakijalla täytt.	684	553	131	23,7
4. Alkaneet työttömyysjaksot	3098	2575	523	20,3
5. Päättäneet työttömyysjaksot	3377	3610	-233	-6,5
6. Uudet työllistämiset	414	371	43	11,6
7. Aloittanut työvoimakoulutuksen	34	99	-65	-65,7

TK1 TYÖNVÄLITYSTILASTO, TILANNEKATSAUS 30.05.2014

TAULU 1. LASKENTAPÄIVÄN AVOIMET TYÖPAIKAT, TYÖTTÖMÄT TYÖNHAKIJAT JA MUUT TYÖNHAKIJAT  
ELY-KESKUS(K): 09 POHJOIS-SAVO

	TOUKOK.	HUHTIK.	MUUTOS	2014 TOUKOK./	TOUKOK.	MUUTOS	2014 TOUKOK./
	2014	2014		2014 HUHTIK.	2013		2013 TOUKOK.
				%			%
AVOIMET TYÖPAIKAT	1290	1617	-327	-20,2	1382	-92	-6,7
KAIKKI TYÖNHAKIJAT	26266	26241	25	0,1	24015	2251	9,4
KAIKKI TYÖTTÖMÄT TYÖNHAKIJAT	13162	13659	-497	-3,6	12066	1096	9,1
TYÖTT. TYÖNHAKI. OSUUS TYÖVOIM. %	11,6 %	12,0			10,7		
TYÖTTÖMÄT NAISET	5395	5189	206	4,0	4916	479	9,7
TYÖTTÖMÄT MIEHET	7767	8470	-703	-8,3	7150	617	8,6
ALLE 25-VUOTIAAT	1773	1632	141	8,6	1381	392	28,4
ALLE 20-VUOTIAAT	447	286	161	56,3	243	204	84,0
YLI 50-VUOTIAAT	5435	5734	-299	-5,2	5178	257	5,0
PITKÄAIKAISTYÖTTÖMÄT	3717	3761	-44	-1,2	3389	328	9,7
VAMM./PITKÄAIK.SAIR.TYÖTTÖMÄT	2333	2372	-39	-1,6	2415	-82	-3,4
ULKOMAALAISET TYÖTTÖMÄT	573	507	66	13,0	491	82	16,7
TYÖTTÖMÄT KASSOJEN JÄSENET	5923	6598	-675	-10,2	5519	404	7,3
TYÖTTÖMÄT ILMAN LOMAUTETTUJA	12144	12169	-25	-0,2	11101	1043	9,4
LOMAUTETUT	1018	1490	-472	-31,7	965	53	5,5
LYHENNETYLLÄ TYÖVIKOLLA	227	210	17	8,1	110	117	106,4
TYÖSSÄ OLEVAT TYÖNH. PL.PALVEL.	4872	4447	425	9,6	4302	570	13,2
TYÖTTÖMYYSELÄKKEELLÄ	549	549	0	0,0	1037	-488	-47,1
TYÖLLISTYMISTÄ EDIST. PALVELUSSA	1411	1492	-81	-5,4	1100	311	28,3
TYÖLLISTETYT	2156	2012	144	7,2	1710	446	26,1
TYÖVOIMAKOULUTUKSESSA	1295	1486	-191	-12,9	1235	60	4,9

TK1 TYÖNVÄLITYSTILASTO, TILANNEKATSAUS 30.05.2014

KOKO MAA(K)

	TOUKOK.	HUHTIK.	MUUTOS	2014 TOUKOK./	TOUKOK.	MUUTOS	2014 TOUKOK./
	2014	2014		2014 HUHTIK.	2013		2013 TOUKOK.
				%			%
AVOIMET TYÖPAIKAT	32225	39092	-6867	-17,6	33485	-1260	-3,8
KAIKKI TYÖNHAKIJAT	556648	551994	4654	0,8	485998	70650	14,5
KAIKKI TYÖTTÖMÄT TYÖNHAKIJAT	302243	307313	-5070	-1,6	269045	33198	12,3
TYÖTT. TYÖNHAKI. OSUUS TYÖVOIM. %	11,5 %	11,7			10,3		
TYÖTTÖMÄT NAISET	129599	126471	3128	2,5	115326	14273	12,4
TYÖTTÖMÄT MIEHET	172644	180842	-8198	-4,5	153719	18925	12,3
ALLE 25-VUOTIAAT	37833	37724	109	0,3	32910	4923	15,0
ALLE 20-VUOTIAAT	7058	6545	513	7,8	5781	1277	22,1
YLI 50-VUOTIAAT	113779	116433	-2654	-2,3	102833	10946	10,6
PITKÄAIKAISTYÖTTÖMÄT	87155	86931	224	0,3	70031	17124	24,5
VAMM./PITKÄAIK.SAIR.TYÖTTÖMÄT	40031	40592	-561	-1,4	39847	184	0,5
ULKOMAALAISET TYÖTTÖMÄT	28944	27526	1418	5,2	24903	4041	16,2
TYÖTTÖMÄT KASSOJEN JÄSENET	131970	138486	-6516	-4,7	114704	17266	15,1
TYÖTTÖMÄT ILMAN LOMAUTETTUJA	280863	281615	-752	-0,3	253354	27509	10,9
LOMAUTETUT	21380	25698	-4318	-16,8	15691	5689	36,3
LYHENNETYLLÄ TYÖVIKOLLA	7773	8005	-232	-2,9	3438	4335	126,1
TYÖSSÄ OLEVAT TYÖNH. PL.PALVEL.	95058	86627	8431	9,7	74209	20849	28,1
TYÖTTÖMYYSELÄKKEELLÄ	8859	8960	-101	-1,1	17759	-8900	-50,1
TYÖLLISTYMISTÄ EDIST. PALVELUSSA	27781	28936	-1155	-4,0	20305	7476	36,8
TYÖLLISTETYT	39860	37793	2067	5,5	32478	7382	22,7
TYÖVOIMAKOULUTUKSESSA	27404	29171	-1767	-6,1	26658	746	2,8

TK14A TYÖNVÄLITYSTILASTO, TILANNEKATSAUS 30.05.2014  
 TAULU 14A. TYÖTTÖMÄT TYÖNHAKIJAT JA AVOIMET TYÖPAIKAT KUNNITTAIN  
 ELY-KESKUS: 09 POHJOIS-SAVO

KUNTA	TYÖVOIMA	TYÖTTÖMÄT TYÖNHAKIJAT					VAMM. JA					
		TYÖTT. V/2014	TYÖTT. V/2013	YHT.	MIEHET	NAISET	AL. 20 VUOT.	AL. 25 VUOT.	YLI 50 VUOT.	PIT.AIK. TYÖTT.	PITKÄAIK. SAIRAAK	AV. PT.
IISALMI	10346	12,1	11,6	1248	726	522	50	188	549	337	245	138
JUANKOSKI	2232	13,8	15,3	307	216	91	10	34	156	97	49	7
KAAVI	1242	12,6	12,9	156	91	65	..	16	81	41	26	6
KEITELE	1087	12,0	10,1	130	75	55	..	8	72	36	28	6
KIURUVESI	3709	12,5	11,2	465	255	210	22	66	197	136	82	12
KUOPIO	50834	11,2	9,9	5684	3311	2373	178	859	2027	1553	946	795
LAPINLAHTI	4498	11,4	12,1	512	299	213	19	53	232	164	89	31
LEPPÄVIRTA	4464	12,3	12,0	547	334	213	14	51	273	176	128	32
MAANINKA	1701	9,1	8,2	155	92	63	..	7	75	51	40	6
PIELAVESI	1844	11,1	11,2	204	122	82	6	18	112	53	25	8
RAUTALAMPI	1346	11,4	9,8	154	91	63	0	11	73	43	24	12
RAUTAVAARA	660	13,6	11,3	90	67	23	..	8	46	24	19	4
SIILINJÄRVI	10326	7,9	6,8	819	471	348	38	119	312	188	183	51
SONKAJÄRVI	1882	14,4	12,6	271	170	101	7	29	147	93	64	3
SUONENJOKI	3122	10,9	9,1	339	202	137	5	31	157	80	63	29
TERVO	701	9,7	9,2	68	43	25	..	7	38	25	16	1
TUUSNIEMI	1083	11,0	9,4	119	78	41	0	..	62	35	21	10
VARKAUS	9767	16,3	16,0	1588	933	655	80	243	672	479	235	123
VESANTO	886	12,9	10,4	114	69	45	..	8	50	36	11	5
VIEREMÄ	1760	10,9	9,9	192	122	70	5	13	104	70	39	11
YHTEENSÄ	113490	11,6	10,7	13162	7767	5395	447	1773	5435	3717	2333	1290

..=TIETOA EI OLE SAATU, SE ON LIIAN EPÄVARMA ESITETTÄVÄKSI/TAI SE ON SALASSAPITOSÄÄNNÖN ALAINEN

Seutukunta	Työvoima	Työttömät työnhakijat					Vamm.					
		Tyött. V/2014	Tyött. V/2013	Yht.	Miehet	Naiset	Al. 20 vuot.	Al. 25 vuot.	Yli 50 vuot.	pit.aik. sairaat	Pit.aik. tyött.	Av. pit.
111 Ylä-Savo	25126	12,0	11,5	3022	1769	1253	110	375	1413	572	889	209
112 Kuopio	62861	10,6	9,4	6658	3874	2784	217	985	2414	1169	1792	852
113 Koillis-Savo	5217	12,9	13,0	672	452	220	14	62	345	115	197	27
114 Varkaus	14231	15,0	14,7	2135	1267	868	94	294	945	363	655	155
115 Sisä-Savo	6055	11,1	9,5	675	405	270	12	57	318	114	184	47

## TYÖTTÖMÄT TYÖNHAKIJAT KUUKAUDEN LOPUSSA

Lähde: Työnvälitystilasto TK3 (k) (ml. Lomautetut)

	V/2014	V/2013	Muutos (abs.)	(%)
TEKNIIKAN ALAN TYÖ	495	454	41	9%
KEMIAN JA FYSIIKAN ALAN TYÖ	100	90	10	11%
BIOLOGIAN ALAN TYÖ	54	49	5	10%
OPETUSALAN TYÖ	307	294	13	4%
USKONNON ALAN TYÖ	4	5	-1	-20%
LAINOPILLINEN TYÖ	12	13	-1	-8%
TOIMITTAJAN TYÖ, JOUKKOVIESTINTÄ	41	34	7	21%
TAIDE- JA VIIHDEALAN TYÖ	186	149	37	25%
KIRJASTO- JA MUSEOALAN TYÖ	26	23	3	13%
MUUT PÄÄRYHMÄN 0 AMMATIT	91	90	1	1%
<b>TEKNINEN, LUONNONTIET. YM. TYÖ YHTEENSÄ</b>	<b>1316</b>	<b>1201</b>	<b>115</b>	<b>10%</b>
TERVEYDEN JA SAIRAANHOITOTYÖ	522	403	119	30%
TERVEYDENHUOLLON KUNTOUTTAVA TYÖ	85	76	9	12%
HAMMASHOITOALAN TYÖ	22	21	1	5%
APTEEKKIALAN TYÖ	37	29	8	28%
ELÄINLÄÄKINTÄ, YMPÄRISTÖNSUOJELU	2	2	0	0%
SOSIAALIALAN TYÖ	344	352	-8	-2%
LASTEN PÄIVÄHOIDON TYÖ	201	195	6	3%
PSYKOLOGINEN TYÖ	4	5	-1	-20%
HARRASTUSTOIMINNAN OHJAUS	85	67	18	27%
MUU PÄÄRYHMÄN 1 AMMATIT	9	12	-3	-25%
<b>TERVEYDENHUOLTO, SOSIAALIALAN TYÖ YHTEENSÄ</b>	<b>1311</b>	<b>1162</b>	<b>149</b>	<b>13%</b>
JULKISEN HALLINNON JOHTOTYÖ	11	10	1	10%
LIIKKEYRIT. JA JÄRJESTÖJEN JOHTOTYÖ	158	142	16	11%
HENKILÖSTÖ- JA TYÖV.ASIAIN HOITO	15	16	-1	-6%
TALOUSHALL. SUUNN.- JA TILINPITOTYÖ	88	74	14	19%
SIHTEERI- JA TOIMISTOTYÖ	540	520	20	4%
ATK-ALAN TYÖ	268	223	45	20%
PANKKI- JA VAKUUTUSALAN TYÖ	69	71	-2	-3%
MATKAILUALAN TYÖ	55	40	15	38%
MUU HALLINTO- JA TOIMISTOTYÖ	53	45	8	18%
<b>HALLINTO- JA TOIMISTOTYÖ YHTEENSÄ</b>	<b>1257</b>	<b>1141</b>	<b>116</b>	<b>10%</b>
MAINOS- JA MARKKINOINTITYÖ	79	79	0	0%
KIINT., PALVEL. JA ARVOPAP. MYYNTI	12	10	2	20%
OSTOTYÖ	27	26	1	4%
KAUPPAEDUSTUS- JA KONTTORIMYYNTITYÖ	257	205	52	25%
TAVAROIDEN MYYNTITYÖ	676	608	68	11%
MUU KAUPALLINEN TYÖ	8	4	4	100%
<b>KAUPALLINEN TYÖ YHTEENSÄ</b>	<b>1059</b>	<b>932</b>	<b>127</b>	<b>14%</b>
MAATILATALOUS, ELÄINTENHOITO	213	165	48	29%
PUUTARHA- JA PUISTOTYÖ	124	117	7	6%
KALASTUS	9	7	2	29%
METSÄTYÖ	225	190	35	18%
MUU MAA- JA METSÄTALOUSTYÖ	4	5	-1	-20%
<b>MAA- JA METSÄTALOUSTYÖ YHTEENSÄ</b>	<b>575</b>	<b>484</b>	<b>91</b>	<b>19%</b>
MERIPÄÄLLYSTYÖ	3	3	0	0%
KANSI- JA KONEMIEHISTÖ	2	1	1	100%
LENTOKULJETUSTYÖ	1	2	-1	-50%
VETURIN- JA MOOTTORIVENEEN KULJETUS	1	2	-1	-50%
TIELIIKENNETYÖ	376	309	67	22%
LIIKENTEEN JOHTO, LIIKEN.PALVELUTYÖ	18	23	-5	-22%
POSTI- JA TIETOLIIKENNETYÖ	21	22	-1	-5%
POSTINKANTAAN TYÖ	27	30	-3	-10%

			(abs.)	(%)
MUU KULJETUS- JA LIIKENNETYÖ	4	4	0	0%
<b>KULJETUS- JA LIIKENNETYÖ YHTEENSÄ</b>	<b>453</b>	<b>396</b>	<b>57</b>	<b>14%</b>
KAIVOS- JA LOUHINTATYÖ	27	21	6	29%
ÖLJYNPORAUS, TURPEENNOSTO	7	3	4	133%
TALONRAKENNUSTYÖ	1119	1092	27	2%
MAA- JA VESIRAKENNUSTYÖ	48	50	-2	-4%
TYÖKONEIDEN KÄYTTÖ	144	100	44	44%
<b>RAKENNUSTYÖ YHTEENSÄ</b>	<b>1345</b>	<b>1266</b>	<b>79</b>	<b>6%</b>
TEKSTIILITYÖ	34	29	5	17%
OMPELUTYÖ	168	178	-10	-6%
JALKINE- JA NAHKATYÖ	5	4	1	25%
TERÄS-, METALLITEHDAS- JA VALIMOTYÖ	29	26	3	12%
HIENOMEKAANINEN TYÖ	16	17	-1	-6%
KONEPAJA- JA RAKENNUSMETALLITYÖ	1073	1018	55	5%
SÄHKÖTYÖ	442	446	-4	-1%
PUUTYÖ	352	294	58	20%
MAALAUSTYÖ	38	36	2	6%
GRAAFINEN TYÖ	42	36	6	17%
LASI-, KERAAMINEN JA TIILITYÖ	9	7	2	29%
ELINTARVIKETEOLLISUUSTYÖ	148	131	17	13%
KEMIANPROSESSITYÖ	33	26	7	27%
MASSA- JA PAPERITYÖ	117	126	-9	-7%
KUMI- JA MUOVITUOTETYÖ	49	53	-4	-8%
MUU TEOLLINEN TYÖ	9	14	-5	-36%
KIIINTEIDEN KONEIDEN KÄYTTÖ	4	4	0	0%
PAKKAUS-, VARASTO-, JA AHTAUSTYÖ	182	156	26	17%
SEKATYÖ	112	138	-26	-19%
<b>TEOLLINEN TYÖ YHTEENSÄ</b>	<b>2862</b>	<b>2739</b>	<b>123</b>	<b>4%</b>
VARTIOINTI- JA SUOJELUTYÖ	73	47	26	55%
MAJOITUSLIIKE- JA SUURTALOUSTYÖ	432	393	39	10%
TARJOILUTYÖ	136	127	9	7%
KOTITALOUSTYÖ	18	16	2	13%
KIIINTEISTÖNHOITO- JA SIIVOUSTYÖ	421	398	23	6%
HYGIENIA- JA KAUNEUDENHOITOTYÖ	63	69	-6	-9%
PESULA- JA SILITYSTYÖ	12	12	0	0%
MATKAILUPALVELU	6	2	4	200%
SOTILASTYÖ (siirretty opetusalan työhön 2005)				
MUU PALVELUTYÖ	8	7	1	14%
<b>PALVELUTYÖ YHTEENSÄ</b>	<b>1169</b>	<b>1071</b>	<b>98</b>	<b>9%</b>
KOULULAISET JA OPISKELIJAT	30	31	-1	-3%
ILMAN AMMATTIA OLEVAT	1314	1177	137	12%
AMMATINVAIHTAJAT	426	434	-8	-2%
VASTAVALMISTUNEET	39	27	12	44%
MUU KOULUTUS	6	5	1	20%
<b>MUUALLA LUOKITTELEMATON TYÖ YHTEENSÄ</b>	<b>1815</b>	<b>1674</b>	<b>141</b>	<b>8%</b>
<b>YHTEENSÄ</b>	<b>13162</b>	<b>12066</b>	<b>1096</b>	<b>9%</b>



## **Työllisyyskatsausta koskevia lisätietoja**

Juha Kaipainen, strategiapäällikkö

029 502 6692

## **Osaaminen, kulttuuri ja työllisyys-yksikkö**

Jan Blomberg, aikuiskoulutuspäällikkö

029 502 6552

## **Työ- ja elinkeinotoimisto**

Pohjois-Savon työ- ja elinkeinotoimisto

Pasi Patrikainen, johtaja

0295 026 752

## **Pohjois-Savon ELY-keskuksen toimintaa koskevia tietoja**

### **Elinkeinot, työvoima, osaaminen ja kulttuuri-vastuualue**

Kari Virranta, ylijohdaja

029 502 6699

Jaana Hiltunen, viestintäpäällikkö

029 502 6651

**NÄKYMIÄ | TOUKOKUU | 2014**

**POHJOIS-SAVON TYÖLLISYYSKATSAUS**

**Pohjois-Savon elinkeino-, liikenne- ja ympäristökeskus**

**26.6.2014**

**[www.ely-keskus.fi/pohjois-savo/julkaisut](http://www.ely-keskus.fi/pohjois-savo/julkaisut) |**