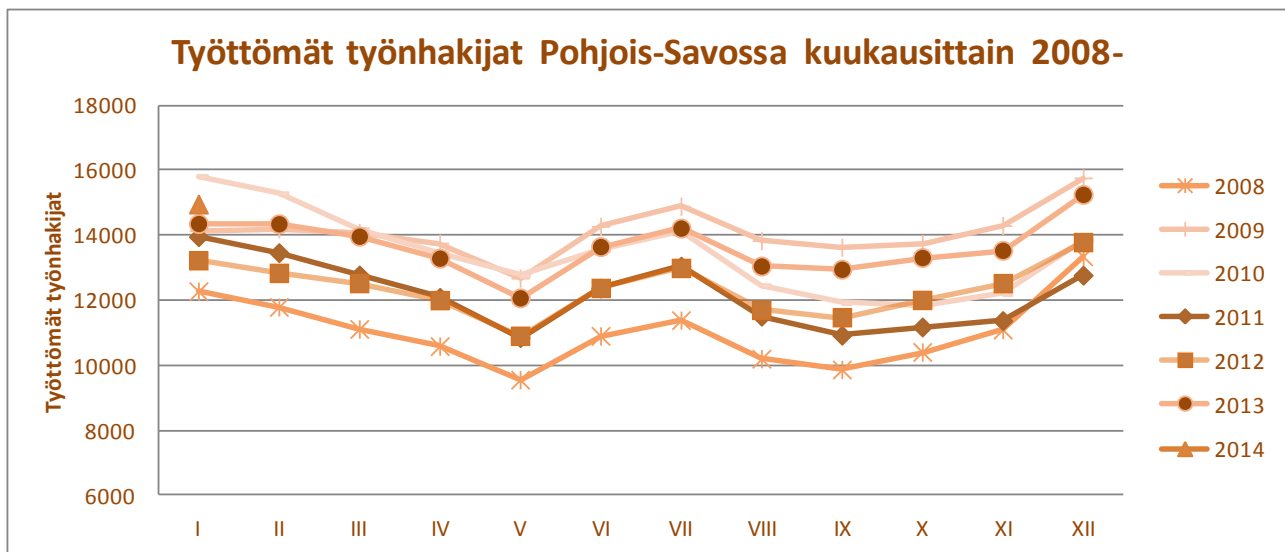




Pohjois-Savon työllisyyskatsaus 1/2014

Julkaisuvapaa tiistai 25.2.2014 klo 9.00



Työttömyyden nousuvauhti tasaantui vuoden vaihteen jälkeen

Avoimia työpaikkoja tarjolla edellisvuotta enemmän

Työttömyys nousee voimakkaimmin terveydenhuollon ja sosiaalialan ammateissa

Työttömyysaste
13,2 %
(+0.5 %)

Pohjois-Savon työttömyyden nousu tasaantui tammikuussa. Työttömiä työnhakijoita oli tammikuun lopussa Pohjois-Savossa 4,2 % enemmän kuin vuotta aiemmin. Ilman lomautettuja työttömyys lisääntyi 2,6 %. Koko maan tasolla työttömyys kohosi vuodessa 12,0 %. Joulukuun tilanteeseen verrattuna kehitys oli varsin myönteistä.

Työttömiä työnhakijoita oli Pohjois-Savossa tammikuun lopussa henkilökohtaisesti ilmoittautuneet lomautetut mukaan lukien 14 952 henkilöä. Työttömyys lisääntyi edellisestä tammikuusta 600 henkilöllä. Työttömien määrä vähentyi edellisen vuoden joulukuuhun verrattuna 1,9 %. Muutos oli selvästi normaalia kausivaihtelua parempi. Viime vuosina tammikuun työttömyysluvut ovat olleet joulukuun lukuja korkeampia.

Henkilökohtaisesti ilmoittautuneita lomautettuja oli tammikuun lopussa 1 997. Ryhmälomautettuina oli 228 henkilöä. Lakimuutoksista johtuen luvuissa voi olla tällä hetkellä päällekkäisyyksiä*. Tulevien lomautusten määrä nousi tammikuussa hieman. Ne koskevat nyt yli 100 henkilöä.

Ikäryhmittäin tarkasteltuna työttömyys väheni 20–24 ja 55–59 -vuotiaiden ikäryhmässä. Yli 64-vuotiaiden ikäryhmässä työttömyys pysyi edelleen samana. Pitkäaikaistyöttömyys jatkoi tasaista nousuaan. Edellisvuoteen verrattuna kasvua oli 9,7 %.

Työvoiman kysyntä ja tarjonta

Työpaikkoja oli TE-toimistoissa avoinna tammikuun lopussa 1 475, 5,6 prosenttia enemmän kuin edellisvuonna. Uusia avoimia paikkoja oli tarjolla kuukauden aikana 1 682, vähennystä edellisen vuoden tammikuuhun oli -5,5 prosenttia. Ammattiryhmittäin tarkasteltuna työttömyys kasvoi edelliseen vuoteen verrattuna eniten terveydenhuolto- ja sosiaalialan

(+ 13 %) ja teknis-luonnontieteellisten alojen ammattiryhmässä (+ 9 %). Ainoastaan muualla luokittelemattoman ammattiryhmässä työttömyys väheni (- 4 %)

Alueelliset erot

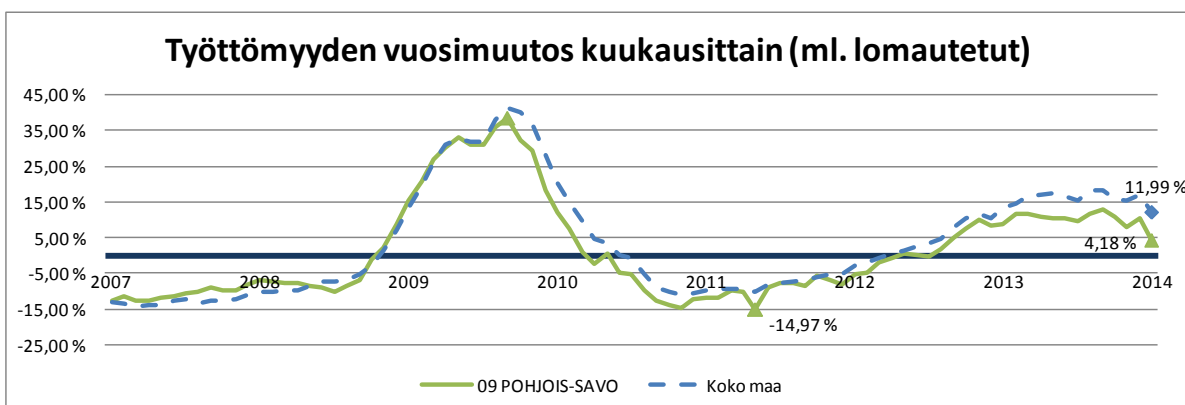
Työttömien työnhakijoiden määrä väheni viidessä kunnassa eniten Vieremällä (-10,7 %) ja Pielavedellä (-6,8 %) ja pysyi samana kolmessa kunnassa. Työttömyys nousi 12 kunnassa, eniten Keiteleellä (+32,1 %) ja Juankoskella (+20,1 %). Sonkajärvellä työttömien osuus työvoimasta on maakunnan korkein 19,9 %. Matalimmat työttömyysasteet olivat Siilinjärvellä 8,7 %, Maaningalla 11,2 % sekä Vieremällä 11,7 %. Iisalmen työttömyysaste oli 14,7 %, Varkauden 18,3 % ja Kuopion 12,0 %. Seutukunnittain tarkasteltuna alhaisin työttömyysaste oli Kuopiossa 11,5 %

Työ- ja elinkeinohallinnon palvelut

Työpaikan avoimilta markkinoilta sai tammikuun aikana 1 374 työnhakijaa. Työvoimakoulutuksessa, työkokeilussa, palkkatukityössä, vuorottelupaikkaan sijoitettuina, kuntouttavassa työtoiminnassa ja omaehtoisessa opiskelussa oli kuukauden lopussa yhteensä 5 924 henkilöä, 1 197 enemmän kuin vuotta aikaisemmin. Ns. aktiivointiaste (palveluissa olevien osuus laajasta työttömyydestä) on nyt 28,4 prosenttia.

Näkymät

Työttömyyden kasvu edellisvuoteen verrattuna jatkuu aiempaa loivempana. Kehityskuva näyttää säilyvän maan keskitasoa parempana. Kausiluontoinen työttömyys oli huipussaan joulukuussa ja nyt alenemaa on odotettavissa aina toukokuulle saakka. Lomautusten määrän odotetaan lähtevän hiljalleen pienenemään keskitalven huippuluvuista.



*= Lomautusmenettely yhdenmukaistui 1.7.2013 alkaen. Jako henkilökohtaisesti lomautettuihin ja ryhmälomautettuihin poistui. Jatkossa kaikki lomautetut ilmoittautuvat itse työnhakijoiksi TE-toimistoon. Siirtymäaikana myös ryhmälomautuksia on voimassa. Lisätietoja: <http://www.tem.fi/tyo/tyonvalitystilasto>

TAULU 1. TYÖLLISYYSTILANNE 2014 TAMMIKUUN LOPUSSA (I) JA
TOIMISTOJEN TOIMINTA TAMMIKUUN AIKANA (II)
ELY-KESKUS: POHJOIS-SAVO

M U U T O S

I TILANNE KUUKAUDEN LOPUSSA	tammi.14	tammi.13	LKM.	%
A. TYÖNHAKIJAT				
1. Työttömät työnhakijat	14952	14352	600	4,2
joista kokoaikaisesti lomautetut	1997	1723	274	15,9
2. Lyhennetyllä työviikolla	285	108	177	163,9
3. Työssä olevat yhteensä	5739	5194	545	10,5
joista yleisillä työmarkkinoilla	4064	3684	380	10,3
joista työllistettynä	1675	1510	165	10,9
4. Työvoiman ulkopuolella	4974	4358	616	14,1
joista työllistymistä edist.palvelussa	1339	485	854	176,1
joista koulutuksessa	1885	500	1385	277,0
5. Työttömyyseläkettä saavat	597	1238	-641	-51,8
1-5 Kaikki työnhakijat yhteensä	26547	25250	1297	5,1
B TYÖVOIMAN KYSYNTÄ				
1. Avoimet työpaikat yhteensä	1475	1397	78	5,6
joista yli kuukauden avoinna olleet	455	501	-46	-9,2
joista yli 2 kuukautta avoinna olleet	150	134	16	11,9
C PALVELUISSA				
1. Valtiolle työllistetyt	35	18	17	94,4
2. Kuntiin työllistetyt	355	302	53	17,5
3. Yksityiselle sektorille työllistetyt	1411	966	445	46,1
1-3 Työllistetyt yhteensä	1801	1286	515	40,0
4. Työvoimakoulutuksessa	1291	1368	-77	-5,6
5. Valmennuksessa	180	0	180	0
6. Työ-/koulutuskokeilussa	705	336	369	109,8
7. Työharjoittelussa/työelämävalmennuks.	0	320	-320	-100,0
8. Vuorotteluvapaasijaisena	312	294	18	6,1
9. Kuntouttavassa työtoiminnassa	606	383	223	58,2
10. Omaehtoisessa opiskelussa	1029	740	289	39,1
1-10 Palveluissa yhteensä	5924	4727	1197	25,3
D. TYÖTTÖMYYDEN RAKENNE				
1. Työttömät naiset	5615	5452	163	3,0
2. Työttömät miehet	9337	8900	437	4,9
3. Alle 25-vuotiaat työttömät	1888	1929	-41	-2,1
4. Yli 50-vuotiaat työttömät	6049	5834	215	3,7
5. Pitkäaikaistyöttömät	3780	3446	334	9,7
E. TOIMEENTULOTURVA				
1. Työttömiä työttömyyskassojen jäseniä	7484	7094	390	5,5
II. TOIMINTA KUUKAUDEN AIKANA				
1. Työttömät työnhakijat	17817	16906	911	5,4
2. Muut työnhakijat	10353	10018	335	3,3
1-2 Työnhakijat yhteensä	28170	26924	1246	4,6
3. Kuukauden kaikki työpaikat	2768	2918	-150	-5,1
Kuukauden uudet työpaikat	1682	1780	-98	-5,5
Täyttyneet työpaikat	1265	1501	-236	-15,7
joista toimiston hakijalla täytt.	394	417	-23	-5,5
4. Alkaneet työttömyysjaksot	3634	4085	-451	-11,0
5. Päättyneet työttömyysjaksot	3777	3490	287	8,2
6. Uudet työllistämiset	426	285	141	49,5
7. Aloittanut työvoimakoulutuksen	314	304	10	3,3

TK1 TYÖNVÄLITYSTILASTO, TILANNEKATSAUS 31.01.2014

TAULU 1. LASKENTAPÄIVÄN AVOIMET TYÖPAIKAT, TYÖTTÖMÄT TYÖNHAKIJAT JA MUUT TYÖNHAKIJAT
ELY-KESKUS(K): 09 POHJOIS-SAVO

	TAMMIK. 2014	JOULUK. 2013	MUUTOS	2014 TAMMIK./ 2013 JOULUK.	TAMMIK. 2013	MUUTOS	2014 TAMMIK./ 2013 TAMMIK.	%
AVOIMET TYÖPAIKAT	1475	1136	339	29,8	1397	78	5,6	
KAIKKI TYÖNHAKIJAT	26547	26343	204	0,8	25250	1297	5,1	
KAIKKI TYÖTTÖMÄT TYÖNHAKIJAT	14952	15249	-297	-1,9	14352	600	4,2	
TYÖTT. TYÖNHAK. OSUUS TYÖVOIM. %	13,2	13,5			12,7			
TYÖTTÖMÄT NAISET	5615	5872	-257	-4,4	5452	163	3,0	
TYÖTTÖMÄT MIEHET	9337	9377	-40	-0,4	8900	437	4,9	
ALLE 25-VUOTIAAT	1888	1934	-46	-2,4	1929	-41	-2,1	
ALLE 20-VUOTIAAT	328	399	-71	-17,8	320	8	2,5	
YLI 50-VUOTIAAT	6049	6072	-23	-0,4	5834	215	3,7	
PITKÄAIKAISTYÖTTÖMÄT	3780	3674	106	2,9	3446	334	9,7	
VAMM./PITKÄAIK.SAIR.TYÖTTÖMÄT	2562	2599	-37	-1,4	2692	-130	-4,8	
ULKOMAALAISET TYÖTTÖMÄT	535	686	-151	-22,0	476	59	12,4	
TYÖTTÖMÄT KASSOJEN JÄSENET	7484	7537	-53	-0,7	7094	390	5,5	
TYÖTTÖMÄT ILMAN LOMAUTETTUJA	12955	13143	-188	-1,4	12629	326	2,6	
LOMAUTETUT	1997	2106	-109	-5,2	1723	274	15,9	
LYHENNETYLLÄ TYÖVIKOLLA	285	274	11	4,0	108	177	163,9	
TYÖSSÄ OLEVAT TYÖNH. PL.PALVEL.	4064	4000	64	1,6	3684	380	10,3	
TYÖTTÖMYYSELÄKKEELLÄ	597	639	-42	-6,6	1238	-641	-51,8	
TYÖLLISTYMISTÄ EDIST. PALVELUSSA	1339	1180	159	13,5	485	854	176,1	
TYÖLLISTETYT	1801	1788	13	0,7	1606	195	12,1	
TYÖVOIMAKOULUTUKSESSA	1291	1419	-128	-9,0	1368	-77	-5,6	

TK1 TYÖNVÄLITYSTILASTO, TILANNEKATSAUS 31.01.2014

KOKO MAA(K)

	TAMMIK. 2014	JOULUK. 2013	MUUTOS	2014 TAMMIK./ 2013 JOULUK.	TAMMIK. 2013	MUUTOS	2014 TAMMIK./ 2013 TAMMIK.	%
AVOIMET TYÖPAIKAT	47312	23752	23560	99,2	46204	1108	2,4	
KAIKKI TYÖNHAKIJAT	549734	544362	5372	1,0	494851	54883	11,1	
KAIKKI TYÖTTÖMÄT TYÖNHAKIJAT	327566	329899	-2333	-0,7	292487	35079	12,0	
TYÖTT. TYÖNHAK. OSUUS TYÖVOIM. %	12,5	12,6			11,2			
TYÖTTÖMÄT NAISET	134929	137133	-2204	-1,6	119309	15620	13,1	
TYÖTTÖMÄT MIEHET	192637	192766	-129	-0,1	173178	19459	11,2	
ALLE 25-VUOTIAAT	42906	44229	-1323	-3,0	39048	3858	9,9	
ALLE 20-VUOTIAAT	7689	9888	-2199	-22,2	7120	569	8,0	
YLI 50-VUOTIAAT	120479	120286	193	0,2	109560	10919	10,0	
PITKÄAIKAISTYÖTTÖMÄT	85536	82747	2789	3,4	67541	17995	26,6	
VAMM./PITKÄAIK.SAIR.TYÖTTÖMÄT	42752	42825	-73	-0,2	42005	747	1,8	
ULKOMAALAISET TYÖTTÖMÄT	28566	29984	-1418	-4,7	24088	4478	18,6	
TYÖTTÖMÄT KASSOJEN JÄSENET	149742	150204	-462	-0,3	131574	18168	13,8	
TYÖTTÖMÄT ILMAN LOMAUTETTUJA	296175	296435	-260	-0,1	267533	28642	10,7	
LOMAUTETUT	31391	33464	-2073	-6,2	24954	6437	25,8	
LYHENNETYLLÄ TYÖVIKOLLA	8445	7554	891	11,8	3290	5155	156,7	
TYÖSSÄ OLEVAT TYÖNH. PL.PALVEL.	76361	76197	164	0,2	62528	13833	22,1	
TYÖTTÖMYYSELÄKKEELLÄ	10290	11217	-927	-8,3	21464	-11174	-52,1	
TYÖLLISTYMISTÄ EDIST. PALVELUSSA	25104	21539	3565	16,6	6950	18154	261,2	
TYÖLLISTETYT	34246	34345	-99	-0,3	35023	-777	-2,2	
TYÖVOIMAKOULUTUKSESSA	25322	25505	-183	-0,7	26284	-962	-3,7	

TK14A TYÖNVÄLITYSTILASTO, TILANNEKATSAUS 31.01.2014
 TAUHU 14A. TYÖTTÖMÄT TYÖNHAKIJAT JA AVOIMET TYÖPAIKAT KUNNITTAIN
 ELY-KESKUS: 09 POHJOIS-SAVO

KUNTA	TYÖVOIMA	TYÖTT.		TYÖTTÖMÄT TYÖNHAKIJAT			VAMM. JA					
		I/2014	I/2013	YHT.	MIHET	NAISET	AL. 20 VUOT.	AL. 25 VUOT.	YLI 50 VUOT.	PIT.AIK. TYÖTT.	PITKÄAIK. SAIRAA	AV. PT.
IISALMI	10346	14,7	14,7	1519	935	584	35	204	627	361	280	173
JUANKOSKI	2232	16,7	13,9	372	265	107	9	32	194	76	57	9
KAABI	1242	15,8	15,3	196	126	70	6	16	88	41	26	56
KEITELE	1087	17,3	13,1	188	104	84	..	14	98	36	38	2
KIURUVESI	3709	15,4	13,7	572	332	240	17	84	239	123	92	15
KUOPIO	50834	12,0	11,3	6121	3755	2366	133	915	2126	1561	983	889
LAPINLAHTI	4498	13,6	14,0	611	393	218	13	49	290	181	101	21
LEPPÄVIRTA	4464	13,5	13,5	602	399	203	7	48	281	193	140	33
MAANINKA	1701	11,2	10,3	190	111	79	..	13	93	47	43	1
PIELAVESI	1844	13,6	14,6	250	164	86	7	24	133	56	34	17
RAUTALAMPI	1346	14,5	13,1	195	123	72	..	17	90	43	32	6
RAUTAVAARA	660	17,3	15,7	114	84	30	..	9	65	26	23	1
SIILINJÄRVI	10326	8,7	8,5	902	549	353	23	98	332	173	187	101
SONKAJÄRVI	1882	19,9	17,6	374	267	107	6	32	184	102	70	13
SUONENJOKI	3122	12,4	12,3	388	235	153	6	43	175	86	70	19
TERVO	701	11,8	12,2	83	57	26	..	6	50	21	18	1
TUUSNIEMI	1083	14,5	13,8	157	101	56	..	9	82	38	31	2
VARKAUS	9767	18,3	19,0	1791	1125	666	50	256	733	510	287	107
VESANTO	886	13,7	13,7	121	77	44	0	8	56	36	9	3
VIEREMÄ	1760	11,7	13,1	206	135	71	..	11	113	70	41	6
YHTEENSÄ	113490	13,2	12,7	14952	9337	5615	328	1888	6049	3780	2562	1475

..=TIETOA EI OLE SAATU, SE ON LIIAN EPÄVARMA ESITETTÄVÄKSI/TAI SE ON SALASSAPITOSÄÄNNÖN ALAINEN

	Työvoima	Tyött.		Työttömät työnhakijat			Vamm.					
		I/2014	I/2013	Yht.	Miehet	Naiset	Al. 20 vuot.	Al.25 vuot.	Yli50 vuot.	pit.aik. sairaat	Pit.aik. tyött.	Av. pit.
111 Ylä-Savo	25126	14,8	14,4	3720	2330	1390	83	418	1684	656	929	247
112 Kuopio	62861	11,5	10,8	7213	4415	2798	158	1026	2551	1213	1781	991
113 Koillis-Savo	5217	16,1	14,4	839	576	263	19	66	429	137	181	68
114 Varkaus	14231	16,8	17,3	2393	1524	869	57	304	1014	427	703	140
115 Sisä-Savo	6055	13,0	12,7	787	492	295	11	74	371	129	186	29

TYÖTTÖMÄT TYÖNHAKIJAT KUUKAUDEN LOPUSSA

Lähde: Työnvälitystilasto TK3 (k) (ml. Lomautetut)

	I/2014	I/2013	Muutos (abs.)	(%)
TEKNIIKAN ALAN TYÖ	564	492	72	15%
KEMIAN JA FYSIIKAN ALAN TYÖ	99	103	-4	-4%
BIOLOGIAN ALAN TYÖ	63	58	5	9%
OPETUSALAN TYÖ	226	217	9	4%
USKONNON ALAN TYÖ	6	5	1	20%
LAINOPILLINEN TYÖ	11	7	4	57%
TOIMITTAJAN TYÖ, JOUKKOVIESTINTÄ	45	36	9	25%
TAIDE- JA VIIHDEALAN TYÖ	165	173	-8	-5%
KIRJASTO- JA MUSEOALAN TYÖ	30	29	1	3%
MUUT PÄÄRYHMÄN 0 AMMATIT	104	80	24	30%
TEKNINEN, LUONNONTIET. YM. TYÖ YHTEENSÄ	1313	1200	113	9%
TERVEYDEN JA SAIRAANHOITOTYÖ	602	491	111	23%
TERVEYDENHUOLLON KUNTOUTTAVA TYÖ	84	72	12	17%
HAMMASHOITOALAN TYÖ	25	20	5	25%
APTEEKKIALAN TYÖ	46	38	8	21%
ELÄINLÄÄKINTÄ, YMPÄRISTÖNSUOJELU	2	3	-1	-33%
SOSIAALIALAN TYÖ	389	377	12	3%
LASTEN PÄIVÄHOIDON TYÖ	188	187	1	1%
PSYKOLOGINEN TYÖ	6	4	2	50%
HARRASTUSTOIMINNAN OHJAUS	75	67	8	12%
MUU PÄÄRYHMÄN 1 AMMATIT	14	13	1	8%
TERVEYDENHUOLTO, SOSIAALIALAN TYÖ YHTEENSÄ	1431	1272	159	13%
JULKISEN HALLINNON JOHTOTYÖ	10	15	-5	-33%
LIIKKEYRIT. JA JÄRJESTÖJEN JOHTOTYÖ	171	148	23	16%
HENKILÖSTÖ- JA TYÖV.ASIAIN HOITO	15	14	1	7%
TALOUSHALL. SUUNN.- JA TILINPITOTYÖ	101	90	11	12%
SIHTEERI- JA TOIMISTOTYÖ	599	584	15	3%
ATK-ALAN TYÖ	250	232	18	8%
PANKKI- JA VAKUUTUSALAN TYÖ	64	72	-8	-11%
MATKAILUALAN TYÖ	61	54	7	13%
MUU HALLINTO- JA TOIMISTOTYÖ	54	55	-1	-2%
HALLINTO- JA TOIMISTOTYÖ YHTEENSÄ	1325	1264	61	5%
MAINOS- JA MARKKINOINTITYÖ	81	88	-7	-8%
KIINT., PALVEL. JA ARVOPAP. MYYNTI	10	9	1	11%
OSTOTYÖ	24	25	-1	-4%
KAUPPAEDUSTUS- JA KONTTORIMYYNTITYÖ	227	214	13	6%
TAVAROIDEN MYYNTITYÖ	714	689	25	4%
MUU KAUPALLINEN TYÖ	6	5	1	20%
KAUPALLINEN TYÖ YHTEENSÄ	1062	1030	32	3%
MAATILATALOUS, ELÄINTENHOITO	221	197	24	12%
PUUTARHA- JA PUISTOTYÖ	301	301	0	0%
KALASTUS	12	8	4	50%
METSÄTYÖ	348	353	-5	-1%
MUU MAA- JA METSÄTALOUSTYÖ	6	7	-1	-14%
MAA- JA METSÄTALOUSTYÖ YHTEENSÄ	888	866	22	3%
MERIPÄÄLLYSTYÖ	5	6	-1	-17%
KANSI- JA KONEMIEHISTÖ	2	5	-3	-60%
LENTOKULJETUSTYÖ	5	2	3	150%
VETURIN- JA MOOTTORIVENEEN KULJETUS	2	2	0	0%
TIELIIKENNETYÖ	429	408	21	5%
LIIKENTEEN JOHTO, LIIKEN.PALVELUTYÖ	21	22	-1	-5%
POSTI- JA TIETOLIIKENNETYÖ	22	22	0	0%
POSTINKANTAAN TYÖ	30	39	-9	-23%

			(abs.)	(%)
MUU KULJETUS- JA LIIKENNETYÖ	7	2	5	250%
KULJETUS- JA LIIKENNETYÖ YHTEENSÄ	523	508	15	3%
KAIVOS- JA LOUHINTATYÖ	34	23	11	48%
ÖLJYNPORAUS, TURPEENNOSTO	6	4	2	50%
TALONRAKENNUSTYÖ	1593	1586	7	0%
MAA- JA VESIRAKENNUSTYÖ	111	110	1	1%
TYÖKONEIDEN KÄYTTÖ	200	173	27	16%
RAKENNUSTYÖ YHTEENSÄ	1944	1896	48	3%
TEKSTIILITYÖ	31	34	-3	-9%
OMPELUTYÖ	197	192	5	3%
JALKINE- JA NAHKATYÖ	4	5	-1	-20%
TERÄS-, METALLITEHDAS- JA VALIMOTYÖ	69	39	30	77%
HIENOMEKAANINEN TYÖ	20	19	1	5%
KONEPAJA- JA RAKENNUSMETALLITYÖ	1334	1279	55	4%
SÄHKÖTYÖ	509	515	-6	-1%
PUUTYÖ	463	395	68	17%
MAALAUSTYÖ	41	45	-4	-9%
GRAAFINEN TYÖ	43	45	-2	-4%
LASI-, KERAAMINEN JA TIILITYÖ	9	5	4	80%
ELINTARVIKETEOLLISUUSTYÖ	167	155	12	8%
KEMIANPROSESSITYÖ	42	25	17	68%
MASSA- JA PAPERITYÖ	127	88	39	44%
KUMI- JA MUOVITUOTETYÖ	58	60	-2	-3%
MUU TEOLLINEN TYÖ	21	20	1	5%
KIINTEIDEN KONEIDEN KÄYTTÖ	4	6	-2	-33%
PAKKAUS-, VARASTO-, JA AHTAUSTYÖ	200	177	23	13%
SEKATYÖ	129	158	-29	-18%
TEOLLINEN TYÖ YHTEENSÄ	3468	3262	206	6%
VARTIOINTI- JA SUOJELUTYÖ	85	69	16	23%
MAJOITUSLIIKE- JA SUURTALOUSTYÖ	439	415	24	6%
TARJOILUTYÖ	120	138	-18	-13%
KOTITALOUSTYÖ	11	15	-4	-27%
KIINTEISTÖNHOITO- JA SIIVOUSTYÖ	433	415	18	4%
HYGIENIA- JA KAUNEUDENHOITOTYÖ	65	79	-14	-18%
PESULA- JA SILITYSTYÖ	12	10	2	20%
MATKAILUPALVELU	6	3	3	100%
SOTILASTYÖ (siirretty opetusalan työhön 2005)				
MUU PALVELUTYÖ	7	6	1	17%
PALVELUTYÖ YHTEENSÄ	1178	1150	28	2%
KOULULAISET JA OPISKELIJAT	33	29	4	14%
ILMAN AMMATTIA OLEVAT	1297	1374	-77	-6%
AMMATINVAIHTAJAT	436	440	-4	-1%
VASTAVALMISTUNEET	51	59	-8	-14%
MUU KOULUTUS	3	2	1	50%
MUUALLA LUOKITTELEMATON TYÖ YHTEENSÄ	1820	1904	-84	-4%
YHTEENSÄ	14952	14352	600	4%

Työllisyyskatsausta koskevia lisätietoja

Juha Kaipiainen, strategiapäällikkö

029 502 6692

Osaaminen, kulttuuri ja työllisyys-yksikkö

Kirsi Vainikainen, yksikön päällikkö

029 502 0020

Työ- ja elinkeinotoimisto

Pohjois-Savon työ- ja elinkeinotoimisto

Pasi Patrikainen, johtaja

0295 026 752

Pohjois-Savon ELY-keskuksen toimintaa koskevia tietoja

Elinkeinot, työvoima, osaaminen ja kulttuuri-vastuualue

Kari Virranta, ylijohtaja

029 502 6699

Jaana Hiltunen, viestintäpäällikkö

029 502 6651

NÄKYMIÄ | TAMMIKUU | 2014

POHJOIS-SAVON TYÖLLISYYSKATSAUS

Pohjois-Savon elinkeino-, liikenne- ja ympäristökeskus

25.2.2014

www.ely-keskus.fi/pohjois-savo/julkaisut |