

Satakunnan työllisyyskatsaus 12/2014

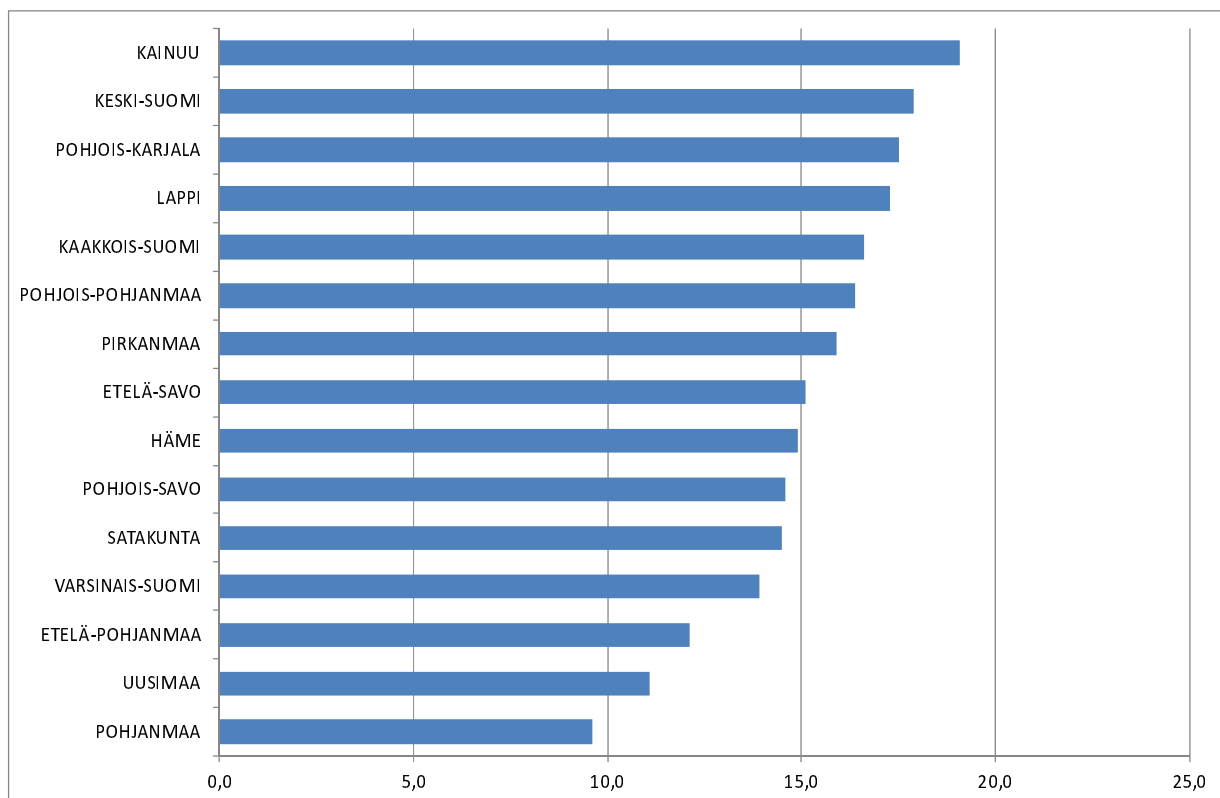
Julkaisuvapaa tiistaina 20.1.2015 klo 9.00

Työttömien määrä lisääntyi loppuvuonna Satakunnassa

Työnhakijat

Satakunnan elinkeino-, liikenne- ja ympäristökeskuksen alueella oli työnvälitystilaston mukaan joulukuun lopussa työttömiä työnhakijoita runsaat 15 000, mikä on yli 1 600 enemmän kuin kuukausi sitten. Lomautettuna oli vajaat 1 700 henkeä, mikä on yli 300 enemmän kuin kuukausi sitten. Työttömien osuus työvoimasta oli 14,5 %. Työttöminä työnhakijoina oli miehiä lähes 8 800 ja naisia vajaat 6 300. Satakunnassa työttömien työnhakijoiden määrä on lisääntynyt lähes 1 500:lla viime vuoden joulukuusta. Lomautettuja oli runsaat 100 enemmän kuin vuosi sitten.

Kuva 1: Työttömyysaste (ml. lomautetut) ELY-keskuksittain (%)



Avoimet työpaikat

Satakunnan TE-toimistossa oli joulukuun aikana avoinna lähes 1 300 työpaikkaa, mikä on suunnilleen saman verran kuin vuosi sitten. Avoimet paikat lisääntyivät vuoden aikana suhteellisesti eniten rakennus-, korjaus- ja valmistelutyössä. Vastaavasti suurin vähennys oli asiantuntijatehtävissä. Uusia avoimia työpaikkoja ilmoitettiin TE-toimistoon joulukuun aikana runsaat 600 ja paikkoja täytettiin saman verran.

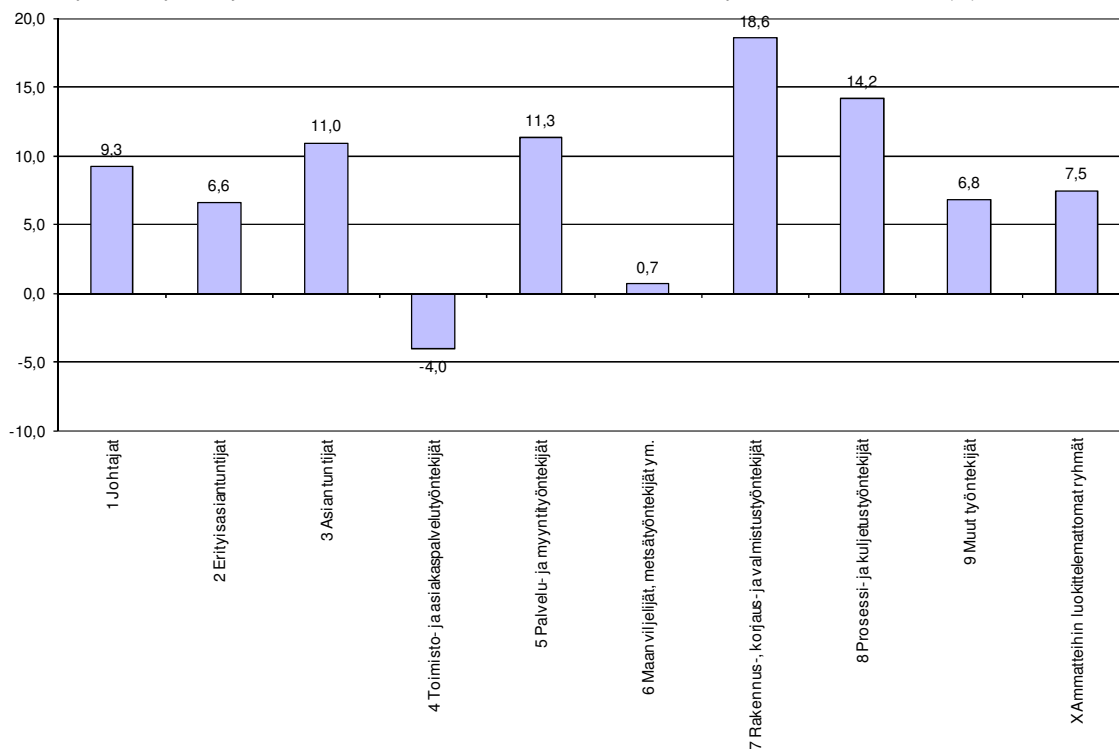
Työttömyyden rakenne

Alle 25-vuotiaita työttömiä työnhakijoita oli joulukuun lopussa lähes 2 100, mikä on vajaat 500 enemmän kuin viime kuussa ja lähes 300 enemmän kuin vuosi sitten. Alle 25-vuotiaiden osuus työttömistä työnhakijoista oli 13,9 %. Yli 50-vuotiaita työttömiä työnhakijoita oli joulukuun lopussa runsaat 6 200, mikä on yli 700 enemmän kuin vuosi sitten.

Yhtäjaksoisesti yli vuoden työttömänä olleita oli runsaat 3 900, mikä on yli 100 enemmän kuin kuukausi sitten ja runsaat 400 enemmän kuin vuosi sitten.

Ammattiryhmittäin tarkasteltuna työttömien työnhakijoiden määrä nousi vuoden aikana lähes kaikissa ammattiryhmissä. Vain toimisto- ja asiakaspalvelutyöntekijöiden määrä laski hivenen. Suhteellisesti suurinta lisäys oli rakennus-, korjaus- ja valmistustyössä.

Kuva 2: Työttömät työnhakijat kuukauden aikana Satakunnassa – muutos ammattiryhmittäin vuoden aikana (%)



Palvelut

Työvoimakoulutuksen aloittaneita oli joulukuussa vajaat 200 ja uusia työllistämisiä tehtiin saman verran. Sekä työvoimakoulutuksen aloittaneita että uusia työllistettyjä oli enemmän kuin vuosi sitten.

Joulukuun lopussa työvoimakoulutuksessa oli runsaat 1 200 ja työllistettynä 1 600 henkilöä. Valtiolle työllistettynä oli vajaat 30, kuntiin 400 ja yksityiselle sektorille lähes 1 200 henkilöä. Sekä työvoimakoulutuksessa että työllistettynä oli enemmän kuin vuosi sitten.

Kunnat

Työttömien työnhakijoiden määrä on noussut Satakunnassa vuoden aikana lähes jokaisen kunnan alueella. Pientä vähenemistä on tapahtunut vain Eurajoella ja Laviassa. Korkeimmat työttömyysasteet olivat Porissa (17,0 %), Siikaisissa (16,3 %), Pomarkussa (15,3 %) ja Merikarvialla (15,2 %). Alhaisimmat työttömyysasteet olivat Säkylässä (8,3 %), Köyliössä (9,5 %) sekä Huittisissa (9,7 %).

Nuorisotakuu

Alle 25-vuotiaiden työttömien työnhakijoiden aktiivointiaste oli joulukuussa 30,8 %, mikä oli hieman korkeampi kuin koko maassa keskimäärin. Eri palveluissa olevia nuoria oli joulukuun lopulla 930. Nuoria oli työllistettynä vajaat 370, kokeilussa runsaat 170, työvoimakoulutuksessa lähes 210 ja muissa palveluissa runsaat 180.

Lähde: Työ- ja elinkeinoministeriö, työnvälitystilastot

Työhallinto on ottanut käyttöönsä kesäkuussa 2014 uuden ISCO -ammattiluokituksen. Uusi ammattiluokitus poikkeaa huomattavasti aiemmin käytössä olleesta Pohjoismaisesta ammattiluokituksesta.

Satakunnan ELY-keskus:

Tutkija Merja Mannelin	puh. 0295 022 112
Kehittämispäällikkö Seija Sädemaa	puh. 0295 022 081
Ylijohtaja Marja Karvonen	puh. 0295 022 111

Satakunnan TE-toimisto:

Johtaja Juhani Sundell	puh. 0295 022 117
(vaihte)	puh. 0295 045 000

Toimipaikat: Pori, Harjavalta, Kankaanpää ja Rauma

TAULU 1

TYÖLLISYYSTILANNE 2014 JOULUKUUN LOPUSSA (I)

ELY-KESKUS: 14 SATAKUNTA

TOIMISTOJEN TOIMINTA JOULUKUUN AIKANA (II)

I TILANNE KUUKAUDEN LOPUSSA	Jouluk.	Jouluk.	M U U T O S	
	2014	2013	LKM.	%
A. TYÖNHAKIJAT				
1. Työttömät työnhakijat	15 036	13 565	1 471	10,8
joista kokoaikaisesti lomautetut	1 679	1 559	120	7,7
2. Lyhennetyllä työviikolla	663	888	-225	-25,3
3. Työssä olevat yhteensä	4 930	3 987	943	23,7
joista yleisillä työmarkkinoilla	3 684	2 936	748	25,5
joista työllistettynä	1 246	1 051	195	18,6
4. Työvoiman ulkopuolella	4 237	3 465	772	22,3
joista työllistymistä edist.palvelussa	1 215	1 000	215	21,5
joista koulutuksessa	2 047	1 412	635	45,0
5. Työttömyyseläkettä saavat	17	282	-265	-94,0
1-5 Kaikki työnhakijat yhteensä	24 883	22 187	2 696	12,2
B TYÖVOIMAN KYSYNTÄ				
1. Avoimet työpaikat yhteensä	645	562	83	14,8
joista yli kuukauden avoinna olleet	264	170	94	55,3
joista yli 2 kuukautta avoinna olleet	78	83	-5	-6,0
C PALVELUISSA				
1. Valtiolle työllistetyt	28	33	-5	-15,2
2. Kuntiin työllistetyt	402	529	-127	-24,0
3. Yksityiselle sektorille työllistetyt	1 172	875	297	33,9
1-3 Työllistetyt yhteensä	1 602	1 437	165	11,5
4. Työvoimakoulutuksessa	1 217	1 142	75	6,6
5. Valmennuksessa	21	13	8	61,5
6. Työ-/koulutuskokeilussa	384	440	-56	-12,7
7. Työharjoittelussa/työelämävalmennuks.	0	0	0	0,0
8. Vuorotteluvapaasijaisena	106	243	-137	-56,4
9. Kuntouttavassa työtoiminnassa	808	578	230	39,8
10. Omaehtoisessa opiskelussa	951	741	210	28,3
1-10 Palveluissa yhteensä	5 089	4 594	495	10,8
D. TYÖTTÖMYYDEN RAKENNE				
1. Työttömät naiset	6 268	5 898	370	6,3
2. Työttömät miehet	8 768	7 667	1 101	14,4
3. Alle 25-vuotiaat työttömät	2 086	1 819	267	14,7
4. Yli 50-vuotiaat työttömät	6 219	5 496	723	13,2
5. Pitkäaikaistyöttömät	3 911	3 490	421	12,1
E. TOIMEENTULOTURVA				
1. Työttömiä työttömyyskassojen jäseniä	8 441	7 165	1 276	17,8
II. TOIMINTA KUUKAUDEN AIKANA				
1. Työttömät työnhakijat	15 964	14 631	1 333	9,1
2. Muut työnhakijat	9 650	8 484	1 166	13,7
1-2 Työnhakijat yhteensä	25 614	23 115	2 499	10,8
3. Kuukauden kaikki työpaikat	1 289	1 298	-9	-0,7
Kuukauden uudet työpaikat	642	728	-86	-11,8
Täyttyneet työpaikat	638	779	-141	-18,1
joista toimiston hakijalla täytt.	278	149	129	86,6
4. Alkaneet työttömyysjaksot	3 057	3 219	-162	-5,0
5. Päättäneet työttömyysjaksot	1 299	1 638	-339	-20,7
6. Uudet työllistämiset	187	161	26	16,1
7. Aloittanut työvoimakoulutuksen	182	107	75	70,1

TAULU 1. LASKENTAPÄIVÄN AVOIMET TYÖPAIKAT, TYÖTTÖMÄT TYÖNHAKIJAT JA MUUT TYÖNHAKIJAT

KOKO MAA(K)	JOULUK. 2014	MARRASK. 2014	MUUTOS	2014 JOULUK./ 2014 MARRASK. %	JOULUK. 2013	MUUTOS	2014 JOULUK./ 2013 JOULUK. %
AVOIMET TYÖPAIKAT	24 724	25 260	-536	-2,1	23 752	972	4,1
KAIKKI TYÖNHAKIJAT	615 958	591 202	24 756	4,2	544 362	71 596	13,2
KAIKKI TYÖTTÖMÄT TYÖNHAKIJAT	363 268	326 506	36 762	11,3	329 899	33 369	10,1
TYÖTTÖMYYSASTE, %	13,9	12,5			12,6		
TYÖTTÖMÄT NAISET	151 785	138 744	13 041	9,4	137 133	14 652	10,7
TYÖTTÖMÄT MIEHET	211 483	187 762	23 721	12,6	192 766	18 717	9,7
ALLE 25-VUOTIAAT	50 382	41 404	8 978	21,7	44 229	6 153	13,9
ALLE 20-VUOTIAAT	11 110	9 259	1 851	20,0	9 888	1 222	12,4
YLI 50-VUOTIAAT	131 280	123 077	8 203	6,7	120 286	10 994	9,1
PITKÄAIKAISTYÖTTÖMÄT	98 537	94 459	4 078	4,3	82 747	15 790	19,1
VAMM./PITKÄAIK.SAIR.TYÖTTÖMÄT	43 244	41 068	2 176	5,3	42 825	419	1,0
ULKOMAALAISET TYÖTTÖMÄT	33 709	29 472	4 237	14,4	29 984	3 725	12,4
TYÖTTÖMÄT KASSOJEN JÄSENET	168 074	149 080	18 994	12,7	150 204	17 870	11,9
TYÖTTÖMÄT ILMAN LOMAUTETTUJA	325 662	299 592	26 070	8,7	296 435	29 227	9,9
LOMAUTETUT	37 606	26 914	10 692	39,7	33 464	4 142	12,4
LYHENNETYLLÄ TYÖVIKOLLA	9 103	9 095	8	0,1	7 554	1 549	20,5
TYÖSSÄ OLEVAT TYÖNH. PL.PALVEL.	100 251	100 827	-576	-0,6	76 197	24 054	31,6
TYÖTTÖMYYSELÄKKEELLÄ	7 037	7 666	-629	-8,2	11 217	-4 180	-37,3
TYÖLLISTYMISTÄ EDIST. PALVELUSSA	25 612	31 583	-5 971	-18,9	21 539	4 073	18,9
TYÖLLISTETYT	34 886	36 299	-1 413	-3,9	34 345	541	1,6
TYÖVOIMAKOULUTUKSESSA	23 396	26 609	-3 213	-12,1	25 505	-2 109	-8,3

TAULU 1. LASKENTAPÄIVÄN AVOIMET TYÖPAIKAT, TYÖTTÖMÄT TYÖNHAKIJAT JA MUUT TYÖNHAKIJAT

ELY-KESKUS(K): 14 SATAKUNTA	JOULUK. 2014	MARRASK. 2014	MUUTOS	2014 JOULUK./ 2014 MARRASK. %	JOULUK. 2013	MUUTOS	2014 JOULUK./ 2013 JOULUK. %
AVOIMET TYÖPAIKAT	645	681	-36	-5,3	562	83	14,8
KAIKKI TYÖNHAKIJAT	24 883	23 856	1 027	4,3	22 187	2 696	12,2
KAIKKI TYÖTTÖMÄT TYÖNHAKIJAT	15 036	13 421	1 615	12,0	13 565	1 471	10,8
TYÖTTÖMYYSASTE, %	14,5	12,9			13,0		
TYÖTTÖMÄT NAISET	6 268	5 659	609	10,8	5 898	370	6,3
TYÖTTÖMÄT MIEHET	8 768	7 762	1 006	13,0	7 667	1 101	14,4
ALLE 25-VUOTIAAT	2 086	1 606	480	29,9	1 819	267	14,7
ALLE 20-VUOTIAAT	505	355	150	42,3	465	40	8,6
YLI 50-VUOTIAAT	6 219	5 920	299	5,1	5 496	723	13,2
PITKÄAIKAISTYÖTTÖMÄT	3 911	3 781	130	3,4	3 490	421	12,1
VAMM./PITKÄAIK.SAIR.TYÖTTÖMÄT	1 901	1 782	119	6,7	1 888	13	0,7
ULKOMAALAISET TYÖTTÖMÄT	794	626	168	26,8	684	110	16,1
TYÖTTÖMÄT KASSOJEN JÄSENET	8 441	7 622	819	10,7	7 165	1 276	17,8
TYÖTTÖMÄT ILMAN LOMAUTETTUJA	13 357	12 078	1 279	10,6	12 006	1 351	11,3
LOMAUTETUT	1 679	1 343	336	25,0	1 559	120	7,7
LYHENNETYLLÄ TYÖVIKOLLA	663	661	2	0,3	888	-225	-25,3
TYÖSSÄ OLEVAT TYÖNH. PL.PALVEL.	3 684	3 744	-60	-1,6	2 936	748	25,5
TYÖTTÖMYYSELÄKKEELLÄ	17	24	-7	-29,2	282	-265	-94,0
TYÖLLISTYMISTÄ EDIST. PALVELUSSA	1 215	1 451	-236	-16,3	1 000	215	21,5
TYÖLLISTETYT	1 602	1 697	-95	-5,6	1 437	165	11,5
TYÖVOIMAKOULUTUKSESSA	1 217	1 371	-154	-11,2	1 142	75	6,6

TAULU 7. LASKENTAPÄIVÄN AVOIMET TYÖPAIKAT JA TYÖTTÖMÄT TYÖHAKIJAT ELY-KESKUKSITTAIN(K)
KOKO MAA(K)

ELY-KESKUS(K)	AVOIMET TYÖPAIKAT	TYÖTTÖMÄT TYÖNHAKIJAT						TYÖTTÖMYYS- ASTE, %
		YHTEENSÄ	MIEHET	NAISET	ALLE 25- VUOTIAAT	PITKÄAIK. TYÖTTÖMÄT	LOMAUTETUT	
UUSIMAA	7 868	90 856	51 037	39 819	10 226	27 955	6 792	11,1
VARSINAIS-SUOMI	1 676	31 627	18 163	13 464	4 257	8 235	3 529	13,9
SATAKUNTA	645	15 036	8 768	6 268	2 086	3 911	1 679	14,5
HÄME	1 143	26 679	15 058	11 621	3 743	7 744	2 851	14,9
PIRKANMAA	1 652	38 529	22 319	16 210	5 407	10 545	4 968	15,9
KAAKKOIS-SUOMI	943	23 843	13 903	9 940	3 645	6 471	2 076	16,6
ETELÄ-SAVO	627	10 191	6 190	4 001	1 381	2 505	1 231	15,1
POHJOIS-SAVO	768	16 586	10 129	6 457	2 326	4 130	2 232	14,6
POHJOIS-KARJALA	471	12 952	7 759	5 193	1 837	3 099	1 306	17,5
KESKI-SUOMI	581	23 008	13 386	9 622	3 592	7 145	2 278	17,9
ETELÄ-POHJANMAA	2 047	10 757	6 554	4 203	1 750	1 739	2 008	12,1
POHJANMAA	921	11 281	6 678	4 603	1 811	2 354	1 472	9,6
POHJOIS-POHJANMAA	1 578	30 020	17 808	12 212	5 304	7 191	3 217	16,4
KAINUU	214	6 776	4 373	2 403	956	1 571	763	19,1
LAPPI	750	14 355	8 943	5 412	1 941	3 831	1 173	17,3
AHVENANMAA	125	636	330	306	115	78	8	4,4
ULKOMAAT	2 715	136	85	51	5	33	23	0,0
KOKO MAA	24 724	363 268	211 483	151 785	50 382	98 537	37 606	13,9

KUNTA	TYÖTTÖMÄT TYÖNHAKIJAT 1)			TYÖVOIMA 2)	TYÖTTÖ- MYYS- ASTE, %	TYÖTTÖMÄT TYÖNHAKIJAT 1)				AVOIMET TYÖ- PAIKAT
	EDELLISENÄ VUONNA	MUUTOS %	NAISET			ALLE 25- VUOTIAAT	YLI 50- VUOTIAAT	PITKÄAIK.- TYÖTTÖMÄT		
	YHTEENSÄ	YHTEENSÄ								
EURA	569	488	16,6 %	5 615	10,1	233	74	224	110	78
EURAJOKI	296	315	-6,0 %	2 752	10,8	118	27	131	80	98
HARJAVALTA	432	431	0,2 %	3 278	13,2	185	80	164	86	24
HONKAJOKI	118	98	20,4 %	831	14,2	35	21	50	15	2
HUITTINEN	467	407	14,7 %	4 812	9,7	194	63	174	76	21
JÄMIJÄRVI	106	84	26,2 %	869	12,2	47	..	55	23	1
KANKAANPÄÄ	746	635	17,5 %	5 472	13,6	333	118	304	116	17
KARVIA	164	147	11,6 %	1 112	14,7	55	21	71	32	4
KOKEMÄKI	528	453	16,6 %	3 534	14,9	207	59	231	137	19
KÖYLIÖ	120	108	11,1 %	1 265	9,5	48	14	61	25	2
LAVIA	98	108	-9,3 %	793	12,4	39	12	48	31	0
LUVIA	188	178	5,6 %	1 546	12,2	79	17	98	65	2
MERIKARVIA	201	188	6,9 %	1 324	15,2	92	13	114	61	1
NAKKILA	356	343	3,8 %	2 501	14,2	139	47	155	89	15
POMARKKU	157	140	12,1 %	1 028	15,3	65	20	75	40	7
PORI	6 645	6 033	10,1 %	39 076	17,0	2 745	1 059	2 639	2 041	211
RAUMA	2 755	2 382	15,7 %	18 902	14,6	1 165	294	1 183	578	128
SIIKAINEN	105	97	8,2 %	644	16,3	47	..	48	34	0
SÄKYLÄ	181	174	4,0 %	2 172	8,3	85	28	74	40	3
ULVILA	804	756	6,3 %	6 327	12,7	357	107	320	232	12
YHTEENSÄ	15 036	13 565	10,8 %	103 853	14,5	6 268	2 086	6 219	3 911	645

1) Näissä kuntakohtaisissa työttömien tiedoissa ovat mukana myös henkilökohtaisesti ilmoittautuneet lomautetut.

2) Kuntien työvoima on Tilastokeskuksen vuoden 2012 työssäkäyntitilaston työvoimaluvun lopullinen tieto.

.. = lukumäärä on viisi tai alle.

TYÖTTÖMÄT TYÖNHAKIJAT AMMATTIRYHMITTÄIN KUUKAUDEN LOPUSSA ML. LOMAUTETUT (Tilasto: 1205)

AVOIMET TYÖPAIKAT AMMATTIRYHMITTÄIN KUUKAUDEN AIKANA (Tilasto: 2310)

ELY-KESKUS: SATAKUNTA

JOULUKUU

AMMATTIRYHMÄ - suurimmat ryhmät eriteltynä	TYÖTTÖMÄT TYÖNHAKIJAT KK LOPUSSA				AVOIMET TYÖPAIKAT KK AIKANA			
	2014	2013	MUUTOS	MUUT%	2014	2013	MUUTOS	MUUT%
Johtajat	106	97	9	9,3	12	16	-4	-25,0
Erityisasiantuntijat	1 145	1 074	71	6,6	172	145	27	18,6
Luonnont. ja tekniikan erit.asiant.	448	454	-6	-1,3	74	53	21	39,6
Opettajat ja muut opetusalan erit.asiant.	182	166	16	9,6	19	23	-4	-17,4
Asiantuntijat	1 346	1 213	133	11,0	183	292	-109	-37,3
Luonnont. ja tekniikan asiantuntijat	501	460	41	8,9	35	28	7	25,0
Terveystieteiden asiantuntijat	157	146	11	7,5	34	65	-31	-47,7
Liike-elämän ja hallinnon asiantuntijat	432	382	50	13,1	90	170	-80	-47,1
Toimisto- ja asiakaspalvelutyöntekijät	797	830	-33	-4,0	39	50	-11	-22,0
Toimistotyöntekijät	506	539	-33	-6,1	17	11	6	54,5
Palvelu- ja myyntityöntekijät	2 385	2 142	243	11,3	301	302	-1	-0,3
Palvelutyöntekijät	692	660	32	4,8	70	83	-13	-15,7
Myyjät, kauppiat ym.	783	707	76	10,7	125	88	37	42,0
Hoivapalvelun ja terveydenh. työntek.	826	709	117	16,5	95	115	-20	-17,4
Maanviljelijät ja metsätyöntekijät ym.	446	443	3	0,7	8	8	0	0,0
Rakennus-, korjaus- ja valmistustyönt.	4 026	3 394	632	18,6	215	166	49	29,5
Rakennustyöntekijät ym. (pl. sähköas.)	1 540	1 294	246	19,0	61	48	13	27,1
Konepaja- ja valimotyöntek., asent., korj.	1 496	1 160	336	29,0	80	95	-15	-15,8
Sähkö- ja elektroniikka-alan työntekijät	516	470	46	9,8	32	17	15	88,2
Prosessi- ja kuljetustyöntekijät	1 552	1 359	193	14,2	104	83	21	25,3
Prosessityöntekijät	612	561	51	9,1	82	47	35	74,5
Kuljetustyöntekijät	691	581	110	18,9	13	20	-7	-35,0
Muut työntekijät	1 266	1 185	81	6,8	224	196	28	14,3
Siivoajat, kotiapul. ja muut puhdist.työntek.	446	407	39	9,6	102	70	32	45,7
Teollisuuden ja rakentam. avust. työntek.	463	431	32	7,4	20	67	-47	-70,1
Ammatteihin luokittelemattomat	1 965	1 828	137	7,5	29	40	-11	-27,5
Ei ammattia	1 410	1 246	164	13,2	0	0	0	-
Yhteensä	15 034	13 565	1 469	10,8	1 287	1 298	-11	-0,8

NÄKYMIÄ | JOULUKUU | 2014

SATAKUNNAN TYÖLLISYYSKATSAUS 12/2014

Satakunnan elinkeino-, liikenne- ja ympäristökeskus

20.1.2015 | Yhteiset palvelut, MM, JS

Taitto: Jari Suominen

www.ely-keskus.fi/julkaisut | www.doria.fi/ely-keskus