

Satakunnan työllisyyskatsaus 1/2014

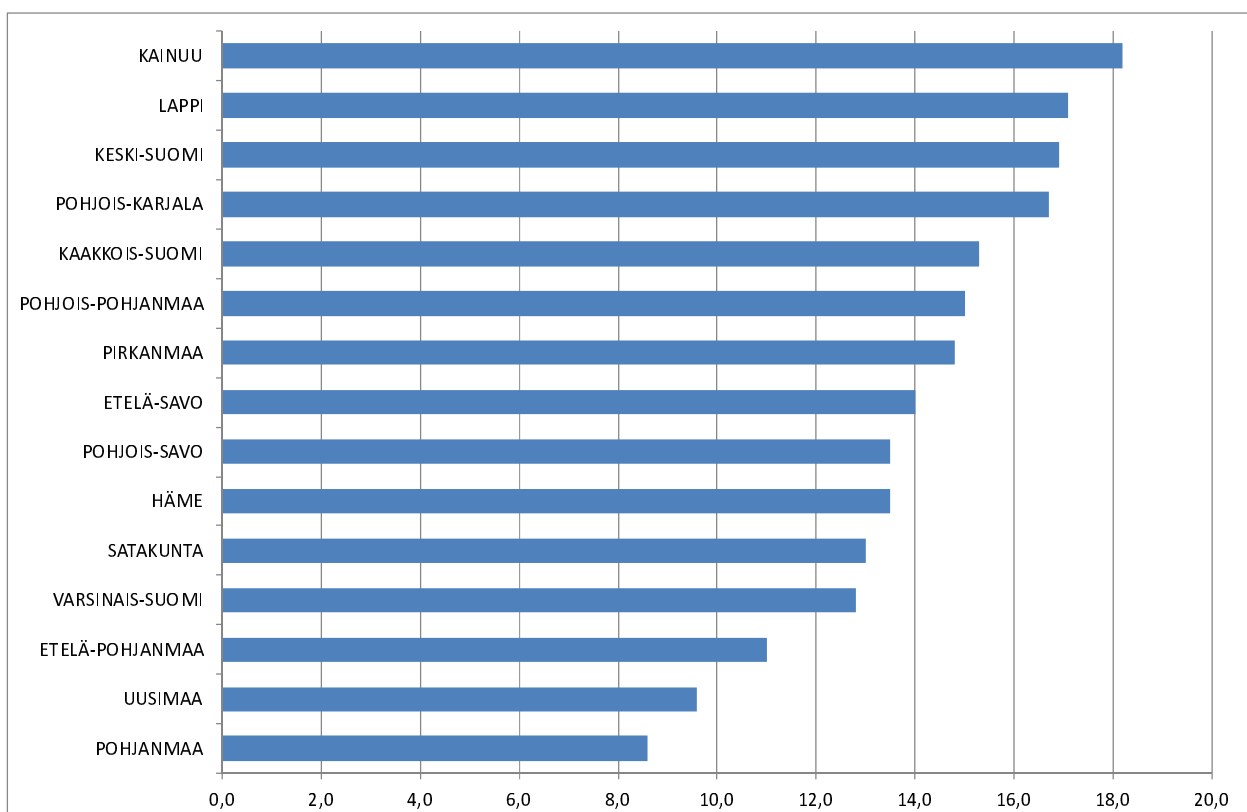
Julkaisuvapaa tiistaina 25.2.2014 klo 9.00

Työttömyys lisääntyi vuoden aikana Satakunnassa

Työnhakijat

Satakunnan elinkeino-, liikenne- ja ympäristökeskuksen alueella oli työnvälitystilaston mukaan tammikuun lopussa työttömiä työnhakijoita lähes 13 400, mikä on runsaat 200 vähemmän kuin kuukausi sitten. Lomautettuna oli lähes 1 300, mikä on vajaat 300 vähemmän kuin kuukausi sitten. Työttömien osuus työvoimasta oli 12,8 %. Työttöminä työnhakijoina oli miehiä runsaat 7 500 ja naisia 5 800. Satakunnassa työttömien työnhakijoiden määrä on lisääntynyt vajaalla 600:lla viime vuoden tammikuusta. Lomautettuja oli runsaat 50 vähemmän kuin vuosi sitten.

Kuva 1: Työttömyysaste (ml. lomautetut) ELY-keskuksittain (%)



Avoimet työpaikat

Satakunnan TE-toimistossa oli tammikuun aikana avoinna runsaat 2 900 työpaikkaa, mikä on runsaat 100 työpaikkaa enemmän kuin vuosi sitten. Avoimet paikat lisääntyivät suhteellisesti eniten rakennusalalla, palveluissa sekä teollisuudessa. Suhteellisesti eniten avoimia paikkoja väheni viime vuoteen verrattuna kuljetuksesta ja liikenteestä sekä kaupallisesta työstä. Uusia avoimia työpaikkoja ilmoitettiin TE-toimistoon tammikuun aikana runsaat 2 400 ja paikkoja täytettiin lähes 1 200.

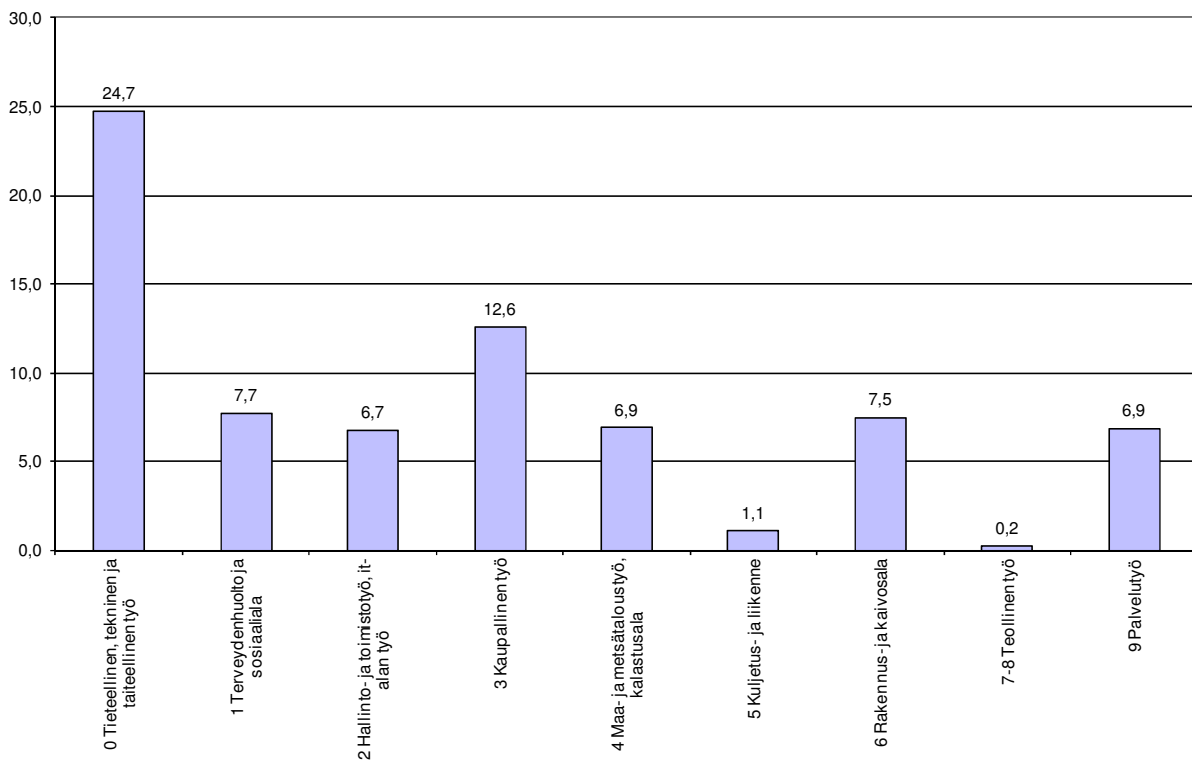
Työttömyyden rakenne

Alle 25-vuotiaita työttömiä työnhakijoita (lom. ml) oli tammikuun lopussa runsaat 1 700, mikä on noin 100 vähemmän kuin viime kuussa ja vuosi sitten. Alle 25-vuotiaiden osuus työttömistä työnhakijoista (lom. ml) oli 12,8 %. Yli 50-vuotiaita työttömiä työnhakijoita oli tammikuun lopussa 5 500, mikä on vajaat 150 enemmän kuin vuosi sitten.

Yhtäjaksoisesti yli vuoden työttömänä olleita oli runsaat 3 500, mikä on 50 enemmän kuin kuukausi sitten ja runsaat 400 enemmän kuin vuosi sitten.

Ammattiryhmittäin tarkasteltuna työttömien työnhakijoiden määrä (lom. ml) nousi vuoden aikana kaikissa ammattiryhmissä. Suhteellisesti suurimmat lisäykset olivat tieteellisessä, teknisessä ja taiteellisessa työssä sekä kaupallisessa työssä.

Kuva 2: Työttömät työnhakijat kuukauden aikana Satakunnassa – muutos ammattiryhmittäin vuoden aikana (%)



Palvelut

Työvoimakoulutuksen aloittaneita oli tammikuussa runsaat 200 ja uusia työllistämisiä tehtiin vajaat 400. Työvoimakoulutuksen aloittaneita oli vähemmän kuin vuosi sitten, mutta uusia työllistämisiä enemmän.

Tammikuun lopussa työvoimakoulutuksessa oli vajaat 1 100 ja työllistettynä liki 1 500 henkilöä. Valtiolla työllistettynä oli runsaat 20, kuntiin vajaat 600 ja yksityiselle sektorille lähes 900 henkilöä. Työvoimakoulutuksessa oli hieman vähemmän mutta työllistettynä oli yli 400 henkeä enemmän kuin vuosi sitten.

Kunnat

Työttömien työnhakijoiden määrä on noussut vuoden aikana lähes kaikissa alueen kunnissa. Vain viiden kunnan alueella työttömien määrä oli alempi kuin vuosi sitten. Korkeimmat työttömyysasteet olivat Siikaisissa (16,5 %), Porissa (15,0 %), Merikarvialla (14,3 %), Nakkilassa (13,7 %) ja Karviassa (13,7 %). Alhaisimmat työttömyysasteet olivat Köyliössä (8,1 %), Eurassa (8,2 %), Säskylässä (8,3 %) ja Huittisissa (8,7 %).

Nuorisotakuu

Alle 25-vuotiaiden työttömien työnhakijoiden aktiivointiaste oli tammikuussa 37,5 %, mikä oli hieman korkeampi kuin koko maassa keskimäärin. Eri palveluissa olevia nuoria oli tammikuun lopulla runsaat 1 000. Nuoria oli työllistettynä vajaat 330, kokeilussa 280, työvoimakoulutuksessa runsaat 200 ja muissa palveluissa noin 180.

Työ- ja elinkeinotoimistojen palvelut uudistuivat vuoden 2013 alusta. Samalla TE-toimistojen määrää vähennettiin. Satakunnassa on yksi alueellinen TE-toimisto, jolla on toimipaikat Porissa, Harjavallassa, Kankaanpäässä ja Raumalla.

Työllisyyskatsauksessa on vuoden 2013 alusta lähtien siirrytty kuntapohjaisiin tietoihin. Alueen tiedot lasketaan siihen kuuluvien kuntien summana. Kunnan tiedot perustuvat puolestaan esim. työnhakijana olevan henkilön asuinkuntaan ja työnantajan ilmoittaman työpaikan sijaintikuntaan. Aikaisemmin käytetyt toimistopohjaiset tiedot perustuivat henkilön ja työnantajan asiointitoimistoon, joka voi olla esim. eri ELY-keskusalueella kuin henkilön asuinkunta. Alueen tilastointiperusteen muutos vaikuttaa jonkin verran alueellisten lukujen jakautumaan.

Lähde: Työ- ja elinkeinoministeriö, työnvälitystilastot

Satakunnan ELY-keskus:

Yksikön päällikkö Juhani Sundell	puh. 0295 022 117
Tutkija Merja Mannelin	puh. 0295 022 112

Satakunnan TE-toimisto:

Palvelujohtaja Elina Peurala	puh. 0295 045 128
(vaihte)	puh. 0295 045 000

Toimipaikat: Pori, Harjavalta, Kankaanpää ja Rauma

TAULU 1.

TYÖLLISYYSTILANNE 2014 TAMMIKUUN LOPUSSA (I)

ELY-KESKUS: SATAKUNTA

TOIMISTOJEN TOIMINTA TAMMIKUUN AIKANA (II)

I TILANNE KUUKAUDEN LOPUSSA	Tammik.	Tammik.	M U U T O S	
	2014	2013	LKM.	%
A. TYÖNHAKIJAT				
1. Työttömät työnhakijat	13 351	12 765	586	4,6
joista kokoaikaisesti lomautetut	1 294	1 346	-52	-3,9
2. Lyhennetyllä työviikolla	840	244	596	244,3
3. Työssä olevat yhteensä	4 121	3 577	544	15,2
joista yleisillä työmarkkinoilla	3 052	2 573	479	18,6
joista työllistettynä	1 069	1 004	65	6,5
4. Työvoiman ulkopuolella	3 763	3 395	368	10,8
joista työllistymistä edist.palvelussa	1 238	419	819	195,5
joista koulutuksessa	1 511	328	1 183	360,7
5. Työttömyyseläkettä saavat	264	581	-317	-54,6
1-5 Kaikki työnhakijat yhteensä	22 339	20 562	1 777	8,6
B TYÖVOIMAN KYSYNTÄ				
1. Avoimet työpaikat yhteensä	1 703	1 961	-258	-13,2
joista yli kuukauden avoinna olleet	169	367	-198	-54,0
joista yli 2 kuukautta avoinna olleet	73	46	27	58,7
C PALVELUISSA				
1. Valtiolle työllistetyt	21	18	3	16,7
2. Kuntiin työllistetyt	572	401	171	42,6
3. Yksityiselle sektorille työllistetyt	867	635	232	36,5
1-3 Työllistetyt yhteensä	1 460	1 054	406	38,5
4. Työvoimakoulutuksessa	1 081	1 109	-28	-2,5
5. Valmennuksessa	55	9	46	511,1
6. Työ-/koulutuskokeilussa	597	285	312	109,5
7. Työharjoittelussa/työelämävalmennuks.	0	255	-255	-100,0
8. Vuorotteluvapaasijaisena	259	208	51	24,5
9. Kuntouttavassa työtoiminnassa	691	477	214	44,9
10. Omaehtoisessa opiskelussa	814	748	66	8,8
1-10 Palveluissa yhteensä	4 957	4 145	812	19,6
D. TYÖTTÖMYYDEN RAKENNE				
1. Työttömät naiset	5 808	5 505	303	5,5
2. Työttömät miehet	7 543	7 260	283	3,9
3. Alle 25-vuotiaat työttömät	1 707	1 792	-85	-4,7
4. Yli 50-vuotiaat työttömät	5 491	5 346	145	2,7
5. Pitkäaikaistyöttömät	3 538	3 124	414	13,3
E. TOIMEENTULOTURVA				
1. Työttömiä työttömyyskassojen jäseniä	7 049	6 689	360	5,4
II. TOIMINTA KUUKAUDEN AIKANA				
1. Työttömät työnhakijat	15 865	14 972	893	6,0
2. Muut työnhakijat	8 011	7 098	913	12,9
1-2 Työnhakijat yhteensä	23 876	22 070	1 806	8,2
3. Kuukauden kaikki työpaikat	2 918	2 809	109	3,9
Kuukauden uudet työpaikat	2 437	2 157	280	13,0
Täyttyneet työpaikat	1 178	837	341	40,7
joista toimiston hakijalla täytt.	645	214	431	201,4
4. Alkaneet työttömyysjaksot	3 076	3 300	-224	-6,8
5. Päättäneet työttömyysjaksot	3 175	2 934	241	8,2
6. Uudet työllistämiset	368	225	143	63,6
7. Aloittanut työvoimakoulutuksen	214	304	-90	-29,6

TAULU 1. LASKENTAPÄIVÄN AVOIMET TYÖPAIKAT, TYÖTTÖMÄT TYÖNHAKIJAT JA MUUT TYÖNHAKIJAT

KOKO MAA(K)	TAMMIK.	JOULUK.	MUUTOS	2014 TAMMIK./	TAMMIK.	MUUTOS	2014 TAMMIK./
	2014	2013		2013 JOULUK.	2013		2013 TAMMIK.
				%			%
AVOIMET TYÖPAIKAT	47 312	23 752	23 560	99,2	46 204	1 108	2,4
KAIKKI TYÖNHAKIJAT	549 734	544 362	5 372	1,0	494 851	54 883	11,1
KAIKKI TYÖTTÖMÄT TYÖNHAKIJAT	327 566	329 899	-2 333	-0,7	292 487	35 079	12,0
TYÖTTÖMYYSASTE, %	12,5	12,6			11,2		
TYÖTTÖMÄT NAISET	134 929	137 133	-2 204	-1,6	119 309	15 620	13,1
TYÖTTÖMÄT MIEHET	192 637	192 766	-129	-0,1	173 178	19 459	11,2
ALLE 25-VUOTIAAT	42 906	44 229	-1 323	-3,0	39 048	3 858	9,9
ALLE 20-VUOTIAAT	7 689	9 888	-2 199	-22,2	7 120	569	8,0
YLI 50-VUOTIAAT	120 479	120 286	193	0,2	109 560	10 919	10,0
PITKÄAIKAISTYÖTTÖMÄT	85 536	82 747	2 789	3,4	67 541	17 995	26,6
VAMM./PITKÄAIK.SAIR.TYÖTTÖMÄT	42 752	42 825	-73	-0,2	42 005	747	1,8
ULKOMAALAISET TYÖTTÖMÄT	28 566	29 984	-1 418	-4,7	24 088	4 478	18,6
TYÖTTÖMÄT KASSOJEN JÄSENET	149 742	150 204	-462	-0,3	131 574	18 168	13,8
TYÖTTÖMÄT ILMAN LOMAUTETTUJA	296 175	296 435	-260	-0,1	267 533	28 642	10,7
LOMAUTETUT	31 391	33 464	-2 073	-6,2	24 954	6 437	25,8
LYHENNETYLLÄ TYÖVIKOLLA	8 445	7 554	891	11,8	3 290	5 155	156,7
TYÖSSÄ OLEVAT TYÖNH. PL.PALVEL.	76 361	76 197	164	0,2	62 528	13 833	22,1
TYÖTTÖMYYSELÄKKEELLÄ	10 290	11 217	-927	-8,3	21 464	-11 174	-52,1
TYÖLLISTYMISTÄ EDIST. PALVELUSSA	25 104	21 539	3 565	16,6	6 950	18 154	261,2
TYÖLLISTETYT	34 246	34 345	-99	-0,3	35 023	-777	-2,2
TYÖVOIMAKOULUTUKSESSA	25 322	25 505	-183	-0,7	26 284	-962	-3,7

TAULU 1. LASKENTAPÄIVÄN AVOIMET TYÖPAIKAT, TYÖTTÖMÄT TYÖNHAKIJAT JA MUUT TYÖNHAKIJAT

ELY-KESKUS(K): 14 SATAKUNTA	TAMMIK.	JOULUK.	MUUTOS	2014 TAMMIK./	TAMMIK.	MUUTOS	2014 TAMMIK./
	2014	2013		2013 JOULUK.	2013		2013 TAMMIK.
				%			%
AVOIMET TYÖPAIKAT	1 703	562	1 141	203,0	1 961	-258	-13,2
KAIKKI TYÖNHAKIJAT	22 339	22 187	152	0,7	20 562	1 777	8,6
KAIKKI TYÖTTÖMÄT TYÖNHAKIJAT	13 351	13 565	-214	-1,6	12 765	586	4,6
TYÖTTÖMYYSASTE, %	12,8	13,0			12,3		
TYÖTTÖMÄT NAISET	5 808	5 898	-90	-1,5	5 505	303	5,5
TYÖTTÖMÄT MIEHET	7 543	7 667	-124	-1,6	7 260	283	3,9
ALLE 25-VUOTIAAT	1 707	1 819	-112	-6,2	1 792	-85	-4,7
ALLE 20-VUOTIAAT	338	465	-127	-27,3	345	-7	-2,0
YLI 50-VUOTIAAT	5 491	5 496	-5	-0,1	5 346	145	2,7
PITKÄAIKAISTYÖTTÖMÄT	3 538	3 490	48	1,4	3 124	414	13,3
VAMM./PITKÄAIK.SAIR.TYÖTTÖMÄT	1 873	1 888	-15	-0,8	1 874	-1	-0,1
ULKOMAALAISET TYÖTTÖMÄT	721	684	37	5,4	493	228	46,2
TYÖTTÖMÄT KASSOJEN JÄSENET	7 049	7 165	-116	-1,6	6 689	360	5,4
TYÖTTÖMÄT ILMAN LOMAUTETTUJA	12 057	12 006	51	0,4	11 419	638	5,6
LOMAUTETUT	1 294	1 559	-265	-17,0	1 346	-52	-3,9
LYHENNETYLLÄ TYÖVIKOLLA	840	888	-48	-5,4	244	596	244,3
TYÖSSÄ OLEVAT TYÖNH. PL.PALVEL.	3 052	2 936	116	4,0	2 573	479	18,6
TYÖTTÖMYYSELÄKKEELLÄ	264	282	-18	-6,4	581	-317	-54,6
TYÖLLISTYMISTÄ EDIST. PALVELUSSA	1 238	1 000	238	23,8	419	819	195,5
TYÖLLISTETYT	1 460	1 437	23	1,6	1 309	151	11,5
TYÖVOIMAKOULUTUKSESSA	1 081	1 142	-61	-5,3	1 109	-28	-2,5

TAULU 7. LASKENTAPÄIVÄN AVOIMET TYÖPAIKAT JA TYÖTTÖMÄT TYÖHAKIJAT ELY-KESKUKSITTAIN(K)
KOKO MAA(K)

ELY-KESKUS(K)	AVOIMET TYÖPAIKAT	TYÖTTÖMÄT TYÖHAKIJAT						TYÖTTÖMYYS- ASTE, %
		YHTEENSÄ	MIEHET	NAISET	ALLE 25- VUOTIAAT	PITKÄAIK. TYÖTTÖMÄT	LOMAUTETUT	
UUSIMAA	15 265	79 450	45 446	34 004	8 582	21 203	5 493	9,7
VARSINAIS-SUOMI	3 547	28 326	16 317	12 009	3 663	6 928	2 827	12,5
SATAKUNTA	1 703	13 351	7 543	5 808	1 707	3 538	1 294	12,8
HÄME	2 261	24 066	13 801	10 265	3 234	6 750	2 345	13,4
PIRKANMAA	3 146	35 068	20 118	14 950	4 951	11 857	3 451	14,5
KAAKKOIS-SUOMI	1 594	21 728	13 026	8 702	2 966	5 415	2 072	15,1
ETELÄ-SAVO	1 318	9 399	5 825	3 574	1 149	2 363	1 049	13,9
POHJOIS-SAVO	1 475	14 952	9 337	5 615	1 888	3 780	1 997	13,2
POHJOIS-KARJALA	759	12 323	7 296	5 027	1 503	3 245	1 088	16,6
KESKI-SUOMI	1 015	21 554	12 750	8 804	3 052	6 014	2 307	16,8
ETELÄ-POHJANMAA	2 314	9 369	5 729	3 640	1 484	1 488	1 444	10,6
POHJANMAA	2 633	9 682	5 820	3 862	1 457	2 076	1 218	8,2
POHJOIS-POHJANMAA	2 390	27 127	16 297	10 830	4 417	6 116	2 732	14,8
KAINUU	317	6 413	4 203	2 210	776	1 345	793	18,0
LAPPI	1 794	14 065	8 737	5 328	1 967	3 344	1 246	17,1
AHVENANMAA	325	568	318	250	105	60	15	3,9
ULKOMAAT	5 456	125	74	51	5	14	20	0,0
KOKO MAA	47 312	327 566	192 637	134 929	42 906	85 536	31 391	12,5

TAULU 14A. TYÖTTÖMÄT TYÖNHAKIJAT JA AVOIMET TYÖPAIKAT KUNNITTAIN

ELY-KESKUS: 14 SATAKUNTA

KUNTA	TYÖTTÖMÄT TYÖNHAKIJAT 1)			TYÖVOIMA 2)	TYÖTTÖ- MYYS- ASTE, %	TYÖTTÖMÄT TYÖNHAKIJAT 1)				AVOIMET TYÖ- PAIKAT
	EDELLISENÄ VUONNA	MUUTOS %	YHTEENSÄ			NAISET	ALLE 25- VUOTIAAT	YLI 50- VUOTIAAT	PITKÄAIK.- TYÖTTÖMÄT	
EURA	461	489	-5,7 %	5 628	8,2	194	54	191	95	239
EURAJOKI	316	282	12,1 %	2 758	11,5	153	20	145	67	16
HARJAVALTA	423	387	9,3 %	3 280	12,9	177	53	159	98	128
HONKAJOKI	95	82	15,9 %	833	11,4	29	17	41	17	3
HUITTINEN	420	431	-2,6 %	4 822	8,7	186	59	166	64	88
JÄMIJÄRVI	93	82	13,4 %	871	10,7	45	15	39	17	5
KANKAANPÄÄ	660	637	3,6 %	5 479	12,0	293	100	269	106	27
KARVIA	152	144	5,6 %	1 112	13,7	63	16	65	22	6
KOKEMÄKI	447	473	-5,5 %	3 536	12,6	166	45	194	122	21
KÖYLÖ	102	99	3,0 %	1 265	8,1	46	9	46	23	1
LAVIA	106	109	-2,8 %	792	13,4	44	11	56	26	3
LUVIA	175	164	6,7 %	1 545	11,3	79	15	86	50	4
MERIKARVIA	190	188	1,1 %	1 327	14,3	89	11	112	48	3
NAKKILA	341	304	12,2 %	2 495	13,7	123	48	155	94	5
POMARKKU	131	167	-21,6 %	1 024	12,8	53	10	61	39	3
PORI	5 875	5 443	7,9 %	39 089	15,0	2 551	831	2 343	1 833	678
RAUMA	2 341	2 318	1,0 %	18 927	12,4	1 060	265	945	507	398
SIIKAINEN	106	91	16,5 %	642	16,5	42	11	44	30	2
SÄKYLÄ	181	159	13,8 %	2 177	8,3	97	24	77	40	48
ULVILA	736	716	2,8 %	6 334	11,6	318	93	297	240	25
YHTEENSÄ	13 351	12 765	4,6 %	103 936	12,8	5 808	1 707	5 491	3 538	1 703

1) Näissä kuntakohtaisissa työttömien tiedoissa ovat mukana myös henkilökohtaisesti ilmoittautuneet lomautetut.

2) Kuntien työvoima on Tilastokeskuksen vuoden 2011 työssäkäyntitilaston työvoimaluvun lopullinen tieto.

Työvoima Satakunnan ELY-keskuksen alueella on Tilastokeskuksen työvoimatutkimuksen edellisen vuoden vastaavan neljänneksen työvoimaluku.

TYÖTTÖMÄT TYÖNHAKIJAT AMMATTIRYHMITTÄIN KUUKAUDEN LOPUSSA ML. LOMAUTETUT (Tilasto: 1205)

AVOIMET TYÖPAIKAT AMMATTIRYHMITTÄIN KUUKAUDEN AIKANA (Tilasto: 2310)

ELY-KESKUS: SATAKUNTA

TAMMIKUU

AMMATTIRYHMÄ - suurimmat ryhmät eriteltyinä	TYÖTTÖMÄT TYÖNHAKIJAT KK LOPUSSA				AVOIMET TYÖPAIKAT KK AIKANA			
	2014	2013	MUUTOS	MUUT%	2014	2013	MUUTOS	MUUT%
Tieteellinen, tekninen ja taiteellinen työ	1 140	914	226	24,7	230	222	8	3,6
Tekniikan ala	609	446	163	36,5	137	122	15	12,3
Opetusala	156	127	29	22,8	64	41	23	56,1
Terveydenhuolto ja sosiaaliala	1 133	1 052	81	7,7	312	344	-32	-9,3
Terveyden- ja sairaanhoito	499	461	38	8,2	169	172	-3	-1,7
Sosiaaliala	333	318	15	4,7	84	93	-9	-9,7
Lasten päivähoito	174	149	25	16,8	13	27	-14	-51,9
Hallinto- ja toimistotyö, it-alan työ	1 282	1 201	81	6,7	183	167	16	9,6
Sihteeri- ja toimistotyö	604	576	28	4,9	61	81	-20	-24,7
Liikeryitysten ja järjestöjen johtotyö	166	152	14	9,2	53	36	17	47,2
Pankki- ja vakuutusala	51	56	-5	-8,9	25	8	17	212,5
Kaupallinen työ	977	868	109	12,6	795	911	-116	-12,7
Tavaroiden myynti	671	621	50	8,1	573	592	-19	-3,2
Myyntityö ja kauppaedustus	204	167	37	22,2	212	314	-102	-32,5
Maa- ja metsätaloustyö, kalastusala	482	451	31	6,9	94	102	-8	-7,8
Puutarha- ja puistotyö	276	261	15	5,7	83	92	-9	-9,8
Maatilatalous, eläintenhoito	119	98	21	21,4	6	4	2	50,0
Kuljetus- ja liikenne	481	476	5	1,1	61	96	-35	-36,5
Tieliikenne	364	356	8	2,2	19	13	6	46,2
Rakennus- ja kaivosala	1 409	1 311	98	7,5	108	46	62	134,8
Talonrakennus	1 184	1 092	92	8,4	102	36	66	183,3
Teollinen työ	3 458	3 450	8	0,2	725	658	67	10,2
Takomo ja valimo	85	91	-6	-6,6	83	84	-1	-1,2
Konepaja- ja rakennusmetalli	1 399	1 424	-25	-1,8	203	161	42	26,1
Ompelu ja vaatetus	190	195	-5	-2,6	1	4	-3	-75,0
Sähkö	482	479	3	0,6	51	22	29	131,8
Puu	251	248	3	1,2	1	1	0	0,0
Elintarviketeollisuus	167	151	16	10,6	263	235	28	11,9
Paperinvalmistus	105	101	4	4,0	2	6	-4	-66,7
Pakkaus-, varasto- ja ahtaus	247	243	4	1,6	10	12	-2	-16,7
Sekatyö, teollisuus	85	89	-4	-4,5	0	1	-1	0,0
Palvelutyö	1 309	1 225	84	6,9	410	263	147	55,9
Majoitusliike- ja suurtilaus	550	515	35	6,8	77	58	19	32,8
Kiinteistönhoito- ja siivous	429	402	27	6,7	60	103	-43	-41,7
Tarjoilu	152	138	14	10,1	24	43	-19	-44,2
Muualla luokittelematon työ	1 680	1 817	-137	-7,5	0	0	0	0,0
Ilman ammattia olevat	1 213	1 295	-82	-6,3	0	0	0	0,0
Koululaiset ja opiskelijat	28	34	-6	-17,6	0	0	0	0,0
Yhteensä	13 351	12 765	586	4,6	2 918	2 809	109	3,9

NÄKYMIÄ | TAMMIKUU | 2014

SATAKUNNAN TYÖLLISYYSKATSAUS 1/2014

Satakunnan elinkeino-, liikenne- ja ympäristökeskus

25.2.2014 | Aluekehitysyksikkö, MM, JS

Taitto: Jari Suominen

www.ely-keskus.fi/julkaisut | www.doria.fi/ely-keskus