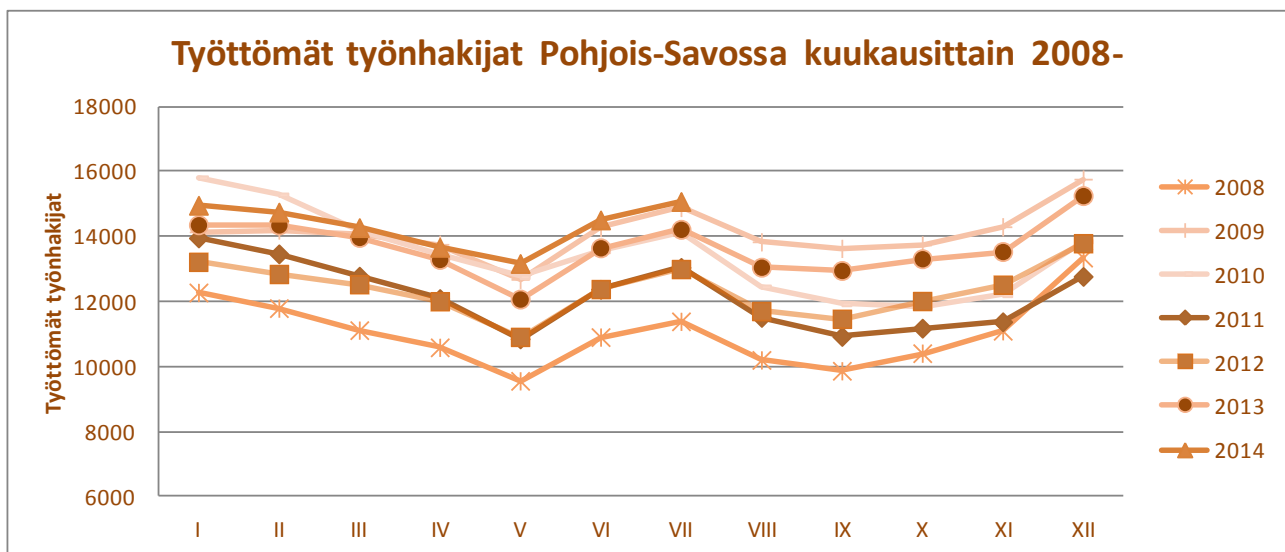




# Pohjois-Savon työllisyyskatsaus 7/2014

Julkaisuvapaa tiistai 26.8.2014 klo 9.00



Työttömien määrä Pohjois-Savossa yli 15 000

Työttömyyden nousu painottuu nyt palvelu- ja myyntityöhön

Kuntien väliset työttömyyserot säilyneet isoina

**Työttömyysaste**  
**13,3 %**  
**(+0.7 %)**



Työttömiä työnhakijoita oli heinäkuun lopussa Pohjois-Savossa 6,0 % enemmän kuin vuotta aiemmin. Ilman lomautettuja työttömyys lisääntyi vähän enemmän 6,5 %. Koko maan tasolla työttömyys kohosi vuodessa 10,0 %.

Työttömiä työnhakijoita oli Pohjois-Savossa heinäkuun lopussa henkilökohtaisesti ilmoittautuneet lomautetut mukaan lukien 15 068 henkilöä. Ilman lomautettuja työttömiä oli 14 090. Edellisen kerran 14 000 raja on ylitetty tammikuussa 2006. Työttömyys lisääntyi edellisestä heinäkuusta 856 henkilöllä. Työttömien määrä lisääntyi kesäkuuhun verrattuna 3,9 %.

Henkilökohtaisesti ilmoittautuneita lomautettuja oli heinäkuun lopussa 978. Ryhmälomautettuina oli 123 henkilöä. Lakimuutoksista johtuen luvuissa voi olla vielä päällekkäisyyksiä\*. Odotettavissa olevia uusia lomautuksia on tiedossa n. 80.

Ikäryhmittäin tarkasteltuna työttömyys pysyi samana 40–44 -vuotiaiden ja yli 64 -vuotiaiden ikäryhmässä. Muissa ikäryhmissä työttömyys lisääntyi, eniten 25-29-vuotiaiden ikäryhmässä. Pitkäaikaistyöttömyys nousee hieman voimistuen. Edellisvuoteen verrattuna kasvua oli 12,0 %.

## Työvoiman kysyntä ja tarjonta

Työpaikkoja oli TE-toimistoissa avoinna heinäkuun lopussa 1 026, 7,3 prosenttia vähemmän kuin edellisvuonna. Uusia avoimia paikkoja oli tarjolla kuukauden aikana 1 343, vähennystä edellisen vuoden heinäkuuhun oli 4,6 prosenttia. Ammattiryhmittäin tarkasteltuna työttömyys väheni edelliseen vuoteen verrattuna muut työntekijät ryhmässä (-4 %) ja toimisto- ja asiakaspalvelutyöntekijöiden ryhmässä (-2 %). Muissa ammattiryhmissä työttömyys lisääntyi.

Eniten nousua oli johtajien (+17 %), erityisasiantuntijoiden (+14 %) ja palvelu- ja myyntityöntekijöiden ammattiryhmissä (+11 %).

## Alueelliset erot

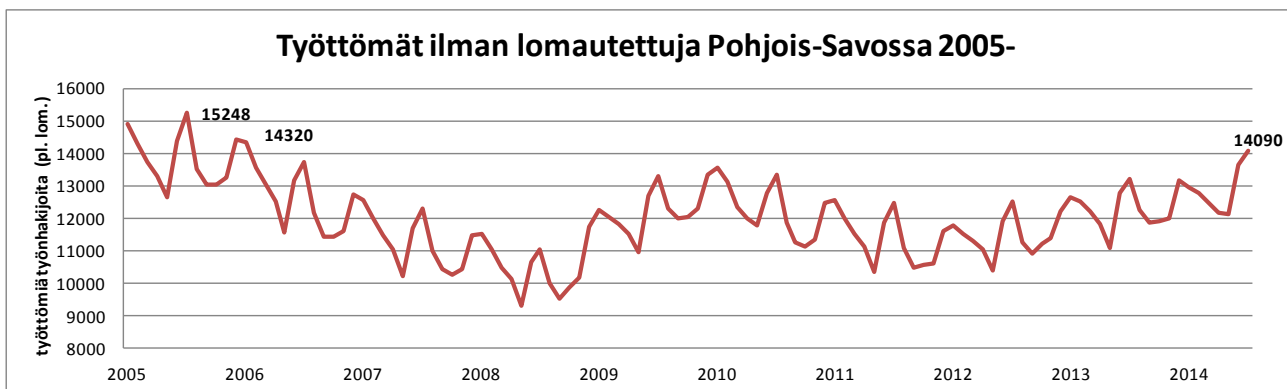
Työttömien työnhakijoiden määrä väheni seitsemässä kunnassa, eniten Juankoskella (-10,1 %), Maaningalla (-7,1 %) ja Keiteleellä (-6,7 %). Työttömyys nousi 13 kunnassa, eniten Vesannolla (+20,9 %) ja Rautavaaralla (+18,1 %). Korkein työttömien osuus työvoimasta on Varkaudessa (17,2 %) ja Rautavaaralla (16,6 %). Matalimmat työttömyysasteet olivat Siilinjärvellä 9,5 % ja Maaningalla 9,8 %. Iisalmen työttömyysaste oli 13,7 % ja Kuopion 13,5 %. Seutukunnittain tarkasteltuna alhaisin työttömyysaste oli Sisä-Savon seudulla 11,9 %.

## Työ- ja elinkeinohallinnon palvelut

Työpaikan avoimilta markkinoilta sai heinäkuun aikana 950 työnhakijaa. Työvoimakoulutuksessa, työkokeiluissa, palkkatukityössä, vuorottelupaikkaan sijoitettuina, kuntouttavassa työtoiminnassa ja omaehtoisessa opiskelussa oli kuukauden lopussa yhteensä 5 194 henkilöä, 445 enemmän kuin vuotta aikaisemmin. Ns. aktiivointiaste (palveluissa olevien osuus laajasta työttömyydestä) on nyt 25,7 prosenttia.

## Näkymät

Työttömyyden kasvu jatkuu edelleen syksyn aikana. Kausiluontoinen työttömyys vähenee alentaen kokonaislukemia syyskuun lopulle. Työttömyyden nousua lievittää palveluissa olevien suuri määrä. Pitkäaikaisyöttömyyden nousu on voimistunut ja jatkunee samalla tasolla lähikuukausien ajan.



\*= Lomautusmenettely yhdenmukaistui 1.7.2013 alkaen. Jako henkilökohtaisesti lomautettuihin ja ryhmälomautettuihin poistui. Jatkossa kaikki lomautetut ilmoittautuvat itse työnhakijoiksi TE-toimistoon. Siirtymäaikana myös ryhmälomautuksia on voimassa. Lisätietoja: <http://www.tem.fi/tyo/tyonvalitystilasto>

TAULU 1. TYÖLLISYYSTILANNE 2014 HEINÄKUUN LOPUSSA (I) JA  
TOIMISTOJEN TOIMINTA HEINÄKUUN AIKANA (II)  
ELY-KESKUS: POHJOIS-SAVO

M U U T O S

I TILANNE KUUKAUDEN LOPUSSA	heinä.14	heinä.13	LKM.	%
<b>A. TYÖNHAKIJAT</b>				
1. Työttömät työnhakijat	15068	14212	856	6,0
joista kokoaikaisesti lomautetut	978	987	-9	-0,9
2. Lyhennetyllä työviikolla	165	112	53	47,3
3. Työssä olevat yhteensä	7014	5977	1037	17,3
joista yleisillä työmarkkinoilla	5071	4319	752	17,4
joista työllistettynä	1943	1658	285	17,2
4. Työvoiman ulkopuolella	4462	3626	836	23,1
joista työllistymistä edist.palvelussa	1016	835	181	21,7
joista koulutuksessa	1451	683	768	112,4
5. Työttömyyseläkettä saavat	542	909	-367	-40,4
1-5 Kaikki työnhakijat yhteensä	27251	24836	2415	9,7
<b>B TYÖVOIMAN KYSYNTÄ</b>				
1. Avoimet työpaikat yhteensä	1026	1107	-81	-7,3
joista yli kuukauden avoinna olleet	321	388	-67	-17,3
joista yli 2 kuukautta avoinna olleet	134	162	-28	-17,3
<b>C PALVELUISSA</b>				
1. Valtiolle työllistetyt	28	36	-8	-22,2
2. Kuntiin työllistetyt	347	375	-28	-7,5
3. Yksityiselle sektorille työllistetyt	1661	1343	318	23,7
1-3 Työllistetyt yhteensä	2036	1754	282	16,1
4. Työvoimakoulutuksessa	835	1069	-234	-21,9
5. Valmennuksessa	26	5	21	420,0
6. Työ-/koulutuskokeilussa	435	398	37	9,3
7. Työharjoittelussa/työelämävalmennuks.	0	0	0	0
8. Vuorotteluvapaasijaisena	454	447	7	1,6
9. Kuntouttavassa työtoiminnassa	596	442	154	34,8
10. Omaehtoisessa opiskelussa	812	634	178	28,1
1-10 Palveluissa yhteensä	5194	4749	445	9,4
<b>D. TYÖTTÖMYYDEN RAKENNE</b>				
1. Työttömät naiset	6908	6482	426	6,6
2. Työttömät miehet	8160	7730	430	5,6
3. Alle 25-vuotiaat työttömät	2317	2072	245	11,8
4. Yli 50-vuotiaat työttömät	5668	5490	178	3,2
5. Pitkäaikaistyöttömät	3926	3505	421	12,0
<b>E. TOIMEENTULOTURVA</b>				
1. Työttömiä työttömyyskassojen jäseniä	6644	6270	374	6,0
<b>II. TOIMINTA KUUKAUDEN AIKANA</b>				
1. Työttömät työnhakijat	16255	15756	499	3,2
2. Muut työnhakijat	11824	10323	1501	14,5
1-2 Työnhakijat yhteensä	28079	26079	2000	7,7
3. Kuukauden kaikki työpaikat	2221	2364	-143	-6,0
Kuukauden uudet työpaikat	1343	1408	-65	-4,6
Täyttyneet työpaikat	1185	1213	-28	-2,3
joista toimiston hakijalla täytt.	861	499	362	72,5
4. Alkaneet työttömyysjaksot	2385	2791	-406	-14,5
5. Päättäneet työttömyysjaksot	1799	2273	-474	-20,9
6. Uudet työllistämiset	209	247	-38	-15,4
7. Aloittanut työvoimakoulutuksen	4	12	-8	-66,7

TK1 TYÖNVÄLITYSTILASTO, TILANNEKATSAUS 31.07.2014

TAULU 1. LASKENTAPÄIVÄN AVOIMET TYÖPAIKAT, TYÖTTÖMÄT TYÖNHAKIJAT JA MUUT TYÖNHAKIJAT  
ELY-KESKUS(K): 09 POHJOIS-SAVO

	HEINÄK. 2014	KESÄK. 2014	MUUTOS	2014 HEINÄK./ 2014 KESÄK.	HEINÄK. 2013	MUUTOS	2014 HEINÄK./ 2013 HEINÄK.
				%			%
AVOIMET TYÖPAIKAT	1026	918	108	11,8	1107	-81	-7,3
KAIKKI TYÖNHAKIJAT	27251	27086	165	0,6	24836	2415	9,7
KAIKKI TYÖTTÖMÄT TYÖNHAKIJAT	15068	14501	567	3,9	14212	856	6,0
TYÖTT.TYÖNHAKI.OSUUS TYÖVOIM.%	13,3 %	12,8 %			12,6 %		
TYÖTTÖMÄT NAISET	6908	6514	394	6,0	6482	426	6,6
TYÖTTÖMÄT MIEHET	8160	7987	173	2,2	7730	430	5,6
ALLE 25-VUOTIAAT	2317	2303	14	0,6	2072	245	11,8
ALLE 20-VUOTIAAT	659	736	-77	-10,5	555	104	18,7
YLI 50-VUOTIAAT	5668	5525	143	2,6	5490	178	3,2
PITKÄAIKAISTYÖTTÖMÄT	3926	3836	90	2,3	3505	421	12,0
VAMM./PITKÄAIK.SAIR.TYÖTTÖMÄT	2553	2493	60	2,4	2707	-154	-5,7
ULKOMAALAISET TYÖTTÖMÄT	835	765	70	9,2	738	97	13,1
TYÖTTÖMÄT KASSOJEN JÄSENET	6644	6304	340	5,4	6270	374	6,0
TYÖTTÖMÄT ILMAN LOMAUTETTUJA	14090	13621	469	3,4	13225	865	6,5
LOMAUTETUT	978	880	98	11,1	987	-9	-0,9
LYHENNETYLLÄ TYÖVIKOLLA	165	226	-61	-27,0	112	53	47,3
TYÖSSÄ OLEVAT TYÖNH. PL.PALVEL.	5071	5106	-35	-0,7	4319	752	17,4
TYÖTTÖMYYSELÄKKEELLÄ	542	544	-2	-0,4	909	-367	-40,4
TYÖLLISTYMISTÄ EDIST. PALVELUSSA	1016	1193	-177	-14,8	835	181	21,7
TYÖLLISTETYT	2036	2138	-102	-4,8	1754	282	16,1
TYÖVOIMAKOULUTUKSESSA	835	947	-112	-11,8	1069	-234	-21,9

TK1 TYÖNVÄLITYSTILASTO, TILANNEKATSAUS 31.07.2014

## KOKO MAA(K)

	HEINÄK. 2014	KESÄK. 2014	MUUTOS	2014 HEINÄK./ 2014 KESÄK.	HEINÄK. 2013	MUUTOS	2014 HEINÄK./ 2013 HEINÄK.
				%			%
AVOIMET TYÖPAIKAT	26506	25737	769	3,0	25228	1278	5,1
KAIKKI TYÖNHAKIJAT	584284	580169	4115	0,7	512731	71553	14,0
KAIKKI TYÖTTÖMÄT TYÖNHAKIJAT	350426	337203	13223	3,9	318586	31840	10,0
TYÖTT.TYÖNHAKI.OSUUS TYÖVOIM.%	13,4	12,9			12,2		
TYÖTTÖMÄT NAISET	164348	155218	9130	5,9	149986	14362	9,6
TYÖTTÖMÄT MIEHET	186078	181985	4093	2,2	168600	17478	10,4
ALLE 25-VUOTIAAT	51966	50248	1718	3,4	46967	4999	10,6
ALLE 20-VUOTIAAT	13360	13795	-435	-3,2	12053	1307	10,8
YLI 50-VUOTIAAT	121085	117885	3200	2,7	110483	10602	9,6
PITKÄAIKAISTYÖTTÖMÄT	92595	90448	2147	2,4	75654	16941	22,4
VAMM./PITKÄAIK.SAIR.TYÖTTÖMÄT	44282	42798	1484	3,5	44202	80	0,2
ULKOMAALAISET TYÖTTÖMÄT	35754	33746	2008	6,0	32105	3649	11,4
TYÖTTÖMÄT KASSOJEN JÄSENET	149575	144115	5460	3,8	133603	15972	12,0
TYÖTTÖMÄT ILMAN LOMAUTETTUJA	327748	315525	12223	3,9	300179	27569	9,2
LOMAUTETUT	22678	21678	1000	4,6	18407	4271	23,2
LYHENNETYLLÄ TYÖVIKOLLA	6502	7137	-635	-8,9	3601	2901	80,6
TYÖSSÄ OLEVAT TYÖNH. PL.PALVEL.	97610	98292	-682	-0,7	75018	22592	30,1
TYÖTTÖMYYSELÄKKEELLÄ	8601	8717	-116	-1,3	15737	-7136	-45,3
TYÖLLISTYMISTÄ EDIST. PALVELUSSA	20081	23262	-3181	-13,7	15491	4590	29,6
TYÖLLISTETYT	38292	39886	-1594	-4,0	31888	6404	20,1
TYÖVOIMAKOULUTUKSESSA	20330	22805	-2475	-10,9	20760	-430	-2,1

## TAULU 14A. TYÖTTÖMÄT TYÖNHAKIJAT JA AVOIMET TYÖPAIKAT KUNNITTAIN

ELY-KESKUS: 09 POHJOIS-SAVO

KUNTA	TYÖVOIMA	TYÖTT. VII/2014	TYÖTT. VII/2013	TYÖTTÖMÄT TYÖNHAKIJAT			VAMM. JA					
				YHT.	MIEHET	NAISET	AL. 20 VUOT.	AL. 25 VUOT.	YLI 50 VUOT.	PIT.AIK. TYÖTT.	PITKÄAIK. SAIRAAAT	AV. PT.
IISALMI	10341	13,7	13,1	1412	774	638	65	237	557	351	256	71
JUANKOSKI	2234	13,8	15,2	309	204	105	9	21	165	97	55	7
KAAVI	1241	14,9	13,8	185	101	84	6	22	85	42	32	3
KEITELE	1084	10,4	11,1	113	65	48	5	10	63	36	27	6
KIURUVESI	3703	13,9	14,1	516	257	259	26	92	195	140	86	11
KUOPIO	50811	13,5	12,4	6850	3669	3181	315	1208	2162	1667	1041	668
LAPINLAHTI	4500	13,5	13,1	608	338	270	21	63	268	180	101	27
LEPPÄVIRTA	4464	12,8	13,1	570	320	250	11	48	273	169	140	29
MAANINKA	1700	9,8	10,5	167	86	81	..	8	86	52	43	3
PIELAVESI	1847	12,6	13,0	232	124	108	7	23	119	63	35	7
RAUTALAMPI	1347	12,1	11,6	163	92	71	..	15	72	43	29	5
RAUTAVAARA	658	16,6	13,6	109	73	36	..	9	53	29	25	2
SIILINJÄRVI	10315	9,5	8,2	983	488	495	59	163	334	199	213	50
SONKAJÄRVI	1879	14,4	14,0	271	151	120	18	36	140	93	59	8
SUONENJOKI	3113	11,7	9,9	363	196	167	7	35	162	89	71	33
TERVO	701	10,4	9,8	73	43	30	..	7	39	27	16	1
TUUSNIEMI	1081	11,8	11,2	128	76	52	..	7	69	36	26	14
VARKAUS	9759	17,2	17,5	1678	904	774	85	282	669	497	243	71
VESANTO	885	13,9	11,0	123	71	52	..	11	52	43	14	3
VIEREMÄ	1760	12,2	11,1	215	128	87	8	20	105	73	41	7
YHTEENSÄ	113423	13,3	12,6	15068	8160	6908	659	2317	5668	3926	2553	1026

..=TIETOA EI OLE SAATU, SE ON LIIAN EPÄVARMA ESITETTÄVÄKSI/TAI SE ON SALASSAPITOSÄÄNNÖN ALAINEN

Seutukunta	Työvoima	Tyött.			Työttömät työnhakijat			Vamm.			Av. pit.	
		VII/2014	VII/2013	Yht.	Miehet	Naiset	Al. 20 vuot.	Al. 25 vuot.	Yli 50 vuot.	pit.aik. sairaat		Pit.aik. tyött.
111 Ylä-Savo	25114	13,4	13,1	3367	1837	1530	150	481	1447	605	936	137
112 Kuopio	62826	12,7	11,7	8000	4243	3757	376	1379	2582	1297	1918	721
113 Koillis-Savo	5214	14,0	13,8	731	454	277	19	59	372	138	204	26
114 Varkaus	14223	15,8	16,1	2248	1224	1024	96	330	942	383	666	100
115 Sisä-Savo	6046	11,9	10,4	722	402	320	18	68	325	130	202	42

**TYÖTTÖMÄT TYÖNHAKIJAT KUUKAUDEN LOPUSSA**

Lähde: Työnvälitystilasto TK3 (k) (ml. Lomautetut)

	VII/2014	VII/2013	Muutos (abs.)	(%)
11 JOHTAJAT, YLIMMÄT VIRKAMIEHET JA JÄRJ	38	37	1	3%
12 HALLINTOJOHTAJAT JA KAUPALLISET JOHTA	66	55	11	20%
13 TUOTANTOTOIMINNAN, YHTEISKUNNAN PERUSP	12	8	4	50%
14 HOTELLIN, RAVINTOLAN, KAUPAN, MUIDEN	2	1	1	100%
<b>JOHTAJAT YHT</b>	<b>118</b>	<b>101</b>	<b>17</b>	<b>17%</b>
21 LUONNONTIETEIDEN JA TEKNIIKAN ERITYIS	562	546	16	3%
22 TERVEYDENHUOLLON ERITYISASiantuntijat	41	38	3	8%
23 OPETTAJAT JA MUUT OPETUSALAN ERITYISA	552	489	63	13%
24 LIIKE-ELÄMÄN JA HALLINNON ERITYISASIA	227	168	59	35%
25 TIETO- JA VIESTINTÄTEKNOLOGIAN ERITYI	213	179	34	19%
26 LAINOPILLISET, SOS.-, KULTTUURIALAN E	303	247	56	23%
<b>ERITYISASiantuntijat YHT</b>	<b>1898</b>	<b>1667</b>	<b>231</b>	<b>14%</b>
31 LUONNONTIETEIDEN JA TEKNIIKAN ASiantu	372	375	-3	-1%
32 TERVEYDENHUOLLON ASiantuntijat .....	150	141	9	6%
33 LIIKE-ELÄMÄN JA HALLINNON ASiantuntij	419	370	49	13%
34 LAKIAVUSTAJAT, SOSIAALI- JA KULTTUURI	330	277	53	19%
35 INFORMAATIO-, TIETOLIIKENNETEKNOLOGIA	92	92	0	0%
<b>ASiantuntijat YHT</b>	<b>1363</b>	<b>1255</b>	<b>108</b>	<b>9%</b>
41 TOIMISTOTYÖNTEKIJÄT .....	482	499	-17	-3%
42 ASIAKASPALVELUTYÖNTEKIJÄT .....	150	147	3	2%
43 LASKENNAN JA VARASTOINNIN TOIMISTOTYÖ	70	80	-10	-13%
44 MUUT TOIMISTO- JA ASIAKASPALVELUTYÖNT	102	93	9	10%
<b>TOIMISTO- JA ASIAKASPALVELUTYÖNTEKIJÄT YHT</b>	<b>804</b>	<b>819</b>	<b>-15</b>	<b>-2%</b>
51 PALVELUTYÖNTEKIJÄT .....	612	562	50	9%
52 MYYJÄT, KAUPPIAAT YM. ....	815	732	83	11%
53 HOIVAPALVELUN JA TERVEYDENHUOLLON TYÖ	1290	1176	114	10%
54 SUOJELU- JA VARTIOINTITYÖNTEKIJÄT ...	67	42	25	60%
<b>PALVELU- JA MYYNTITYÖNTEKIJÄT YHT</b>	<b>2784</b>	<b>2512</b>	<b>272</b>	<b>11%</b>
61 MAANVILJELIJÄT JA ELÄINTENKASVATTAJAT	354	336	18	5%
62 METSÄ- JA KALATALOUDEN TYÖNTEKIJÄT ..	119	108	11	10%
<b>MAANVILJELIJÄT, METSÄTYÖNTEKIJÄT YM. YHT</b>	<b>473</b>	<b>444</b>	<b>29</b>	<b>7%</b>
71 RAKENNUSTYÖNTEKIJÄT YM. (PL. SÄHKÖASE	1129	1111		
72 KONEPAJA- JA VALIMOTYÖNTEK., ASENTAJA	799	784	15	2%
73 KÄSITYÖTUOTEVALMIST., HIENOMEK., PAIN	69	66	3	5%
74 SÄHKÖ- JA ELEKTRONIIKKA-ALAN TYÖNTEKI	443	437	6	1%
75 ELINTARV.-, PUUTYÖ-, VAATETUS-, JALKINEA	475	470	5	1%
<b>RAKENNUS-, KORJAUS- JA VALMISTUSTYÖNT. YHT</b>	<b>2915</b>	<b>2868</b>	<b>47</b>	<b>2%</b>
81 PROSESSITYÖNTEKIJÄT .....	433	423	10	2%
82 TEOLLISUUSTUOTTEIDEN KOKOONPANIJAT ..	112	125	-13	-10%

			(abs.)	(%)
83 KULJETUSTYÖNTEKIJÄT .....	603	529	74	14%
<b>PROSESSI- JA KULJETUSTYÖNTEKIJÄT YHT</b>	<b>1148</b>	<b>1077</b>	<b>71</b>	<b>7%</b>
91 SIIVOOJAT, KOTIAPULAISET JA MUUT PUHD	408	425	-17	-4%
92 MAA-, METSÄ- JA KALATALOUDEN AVUSTAVA	19	23	-4	-17%
93 TEOLLISUUDEN JA RAKENTAMISEN AVUSTAVA	427	413	14	3%
94 AVUSTAVAT KEITTIÖ- JA RUOKATYÖNTEKIJÄ	208	222	-14	-6%
95 KATUMYYJÄT, KENGÄNKIILOTTAJAT YM. ...	0	0	0	
96 KATUJEN PUHTAANAPIDON JA JÄTEHUOLLON	131	155	-24	-15%
<b>MUUT TYÖNTEKIJÄT YHT</b>	<b>1193</b>	<b>1238</b>	<b>-45</b>	<b>-4%</b>
X0 YRITTÄJÄT .....	78	66	12	18%
X1 OPISKELIJAT .....	50	49	1	2%
X2 EI AMMATTIA .....	1613	1530	83	5%
X3 AMMATTIA VAIHTAVAT .....	467	468	-1	0%
X4 VASTAVALMISTUNEET .....	140	99	41	41%
X5 VALMENNUKSET .....	0	0	0	
X6 KOULUTUKSET, MUU KUIN AMMATILLINEN ..	2	0	2	
X9 MÄÄRITTELEMÄTTÖMÄT JA POISTETUT LUOKA	18	17	1	6%
<b>AMMATTEIHIN LUOKITTELEMATTOMAT RYHMÄT YHT</b>	<b>2368</b>	<b>2229</b>	<b>139</b>	<b>6%</b>
<b>YHTEENSÄ</b>	<b>15068</b>	<b>14212</b>	<b>856</b>	<b>6%</b>



## **Työllisyyskatsausta koskevia lisätietoja**

Juha Kaipainen, strategiapäällikkö

029 502 6692

## **Osaaminen, kulttuuri ja työllisyys-yksikkö**

Kirsi Vainikainen, yksikön päällikkö

029 502 6633

## **Työ- ja elinkeinotoimisto**

Pohjois-Savon työ- ja elinkeinotoimisto

Pasi Patrikainen, johtaja

0295 026 752

## **Pohjois-Savon ELY-keskuksen toimintaa koskevia tietoja**

### **Elinkeinot, työvoima, osaaminen ja kulttuuri-vastuualue**

Kari Virranta, ylijohtaja

029 502 6699

Jaana Hiltunen, viestintäpäällikkö

029 502 6651

**NÄKYMIÄ | HEINÄKUU | 2014**

**POHJOIS-SAVON TYÖLLISYYSKATSAUS**

**Pohjois-Savon elinkeino-, liikenne- ja ympäristökeskus**

**26.8.2014**

**[www.ely-keskus.fi/pohjois-savo/julkaisut](http://www.ely-keskus.fi/pohjois-savo/julkaisut) |**