



Elinkeino-, liikenne- ja  
ympäristökeskus

# Suhdannekatsaus I/2023

## Pohjanmaan ELY-keskus

# Suhdannekatseaus

- Pohjanmaan ELY-keskuksen Suhdannekatseaus julkaistaan kaksi kertaa vuodessa.
- Katseaussessa tarkastellaan alueen elinkeinoelämän kehitystä maakunnittain, seutukunnittain ja toimialoittain.
- Suhdannekatseausseksen mittareina ovat liikevaihdon vuosimuutos sekä liikevaihtotrendikuvaajat. Teollisuuden osalta tarkastellaan myös vientiliikevaihdon kehitystä.
- Tämän Suhdannekatseausseksen tiedot ulottuvat pääosin vuoden 2022 kolmannelle vuosineljännekselle. Teollisuuden viennin ja alatoimialojen tiedot ulottuvat vuoden 2022 viimeiselle vuosineljännekselle.
- Tiedot perustuvat Tilastokeskuksen aineistoon.

# Tiivistelmä

- Suhdannekatsauksessa tarkastellaan Pohjanmaan ja Keski-Pohjanmaan maakuntien liikevaihdon kehitystä eri toimialoilla vuoden 2020 alusta lähtien. Koronapandemian johdosta vuoden 2020 aikana liikevaihdon kehityksessä oli vaihtelua ja liikevaihto pienentyi useilla toimialoilla ja alueilla. Vuoden 2021 aikana liikevaihto lähti kasvuun, joka on jatkunut vuoden 2022 aikana useimmilla Suhdannekatsauksessa tarkastelluilla toimialoilla.
- Liikevaihdon kehitys on ollut positiivista kaikissa seutukunnissa, mutta kovin kasvu keskittyi vuonna 2022 erityisesti Vaasan ja Kokkolan seutukuntiin.
- Pohjanmaan maakunnassa suurimmat kasvuluvut olivat vuoden 2022 aikana rakentamisen toimialalla, jolla toisaalta oli myös suurin vaihtelu kvartaaleittain. Keski-Pohjanmaalla liikevaihto on kasvanut voimakkaimmin teollisuudessa. Myös kaupan alan ja muiden palveluiden liikevaihto on kehittynyt positiivisesti.
- Liikevaihto on ollut kasvussa useimmilla Suhdannekatsauksessa tarkastelluilla teollisuuden alatoimialoilla vuoden 2022 aikana. Ainoastaan muiden koneiden ja laitteiden valmistuksessa sekä kemianteollisuudessa liikevaihto on supistunut vuoden viimeisellä neljänneksellä. Voimakkain kasvu on ollut metallituotteiden jalostuksessa ja valmistuksessa.

# Sisältö

- Koko maan ja maakuntien liikevaihdon vuosimuutos päätoimialoittain Q3/2022
- Pohjanmaan ja Keski-Pohjanmaan seutukuntien liikevaihdon vuosimuutos Q3/2022
- Pohjanmaan ja Keski-Pohjanmaan maakuntien päätoimialojen liikevaihdon vuosimuutos ja liikevaihtotrendit 2020–2022

Kaikki toimialat

Rakentaminen

Muut palvelut

Teollisuus

Tukku- ja vähittäiskauppa

- Pohjanmaan ja Keski-Pohjanmaan maakuntien teollisuuden alatoimialojen liikevaihdon vuosimuutos ja liikevaihtotrendit 2020–2022

Elintarviketeollisuus

Sähkölaitteiden valmistus

Moottoriajoneuvojen ja muiden kulkuneuvojen valmistus

Muiden koneiden ja laitteiden valmistus

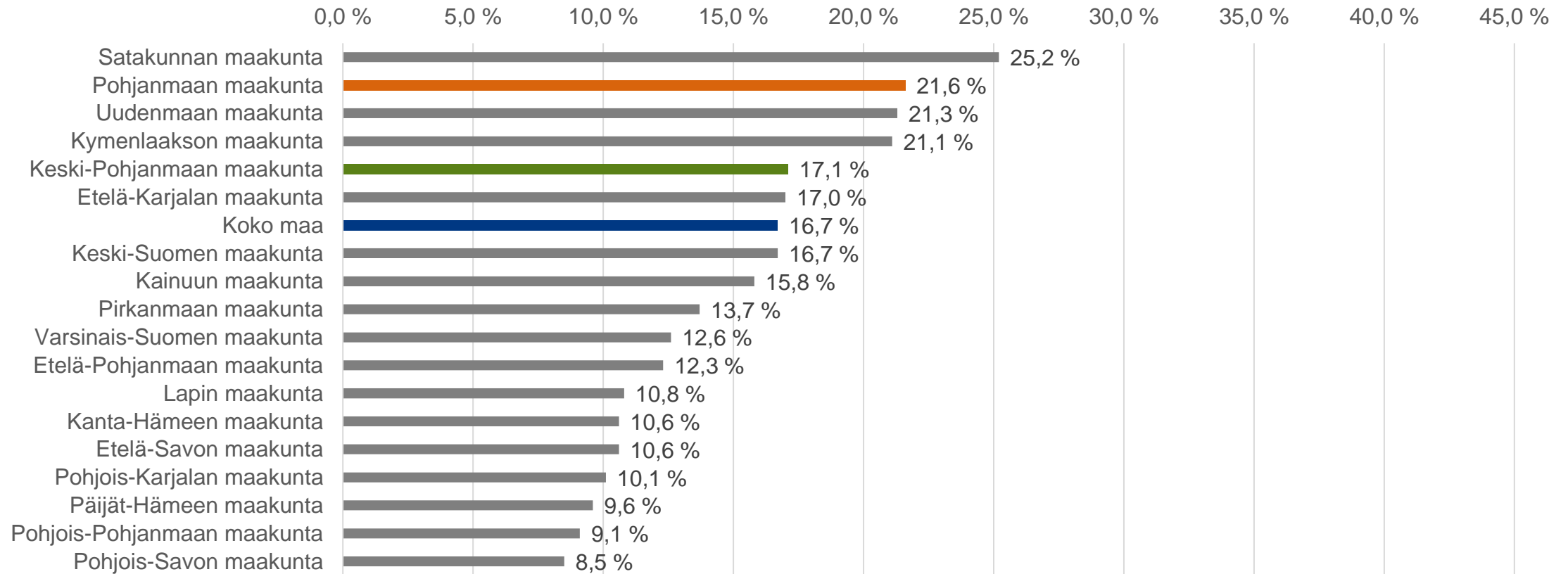
Metallituotteiden jalostus ja valmistus

Kemianteollisuus

# **Koko maan ja maakuntien liikevaihdon vuosimuutos päätoimialoittain Q3/2022**

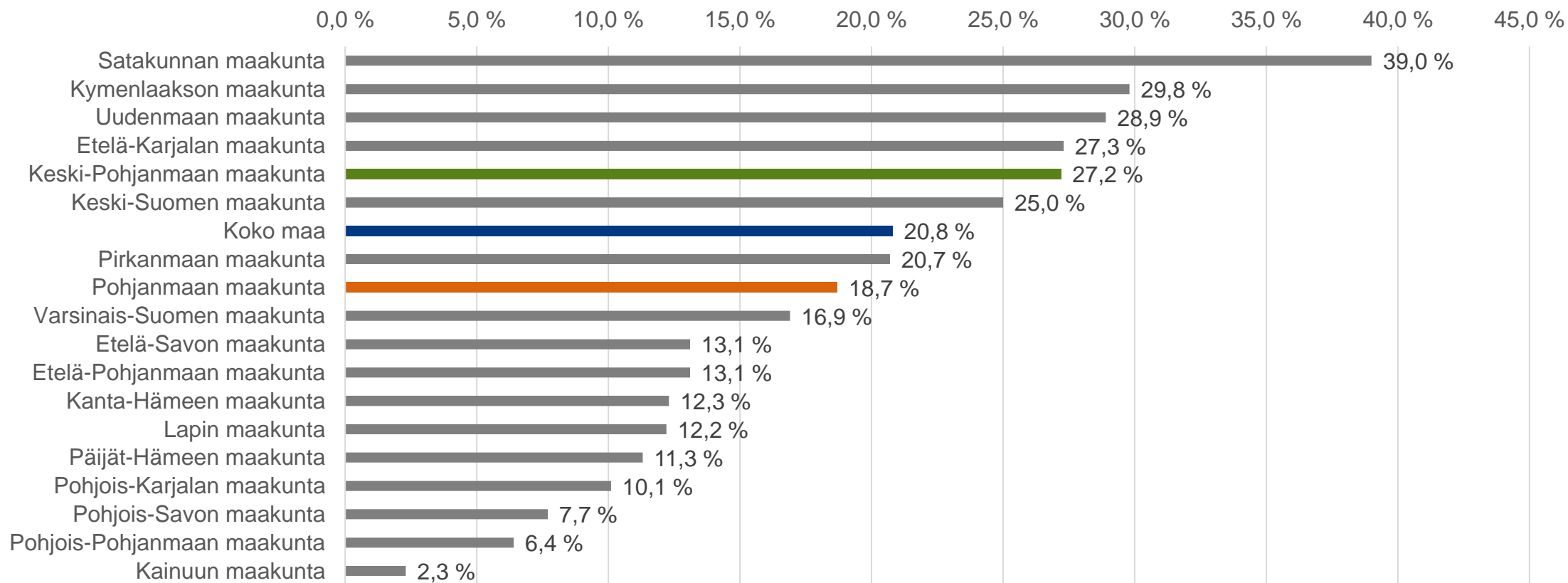
# Liikevaihdon vuosimuutos maakunnittain Q3/2022

## Kaikki toimialat



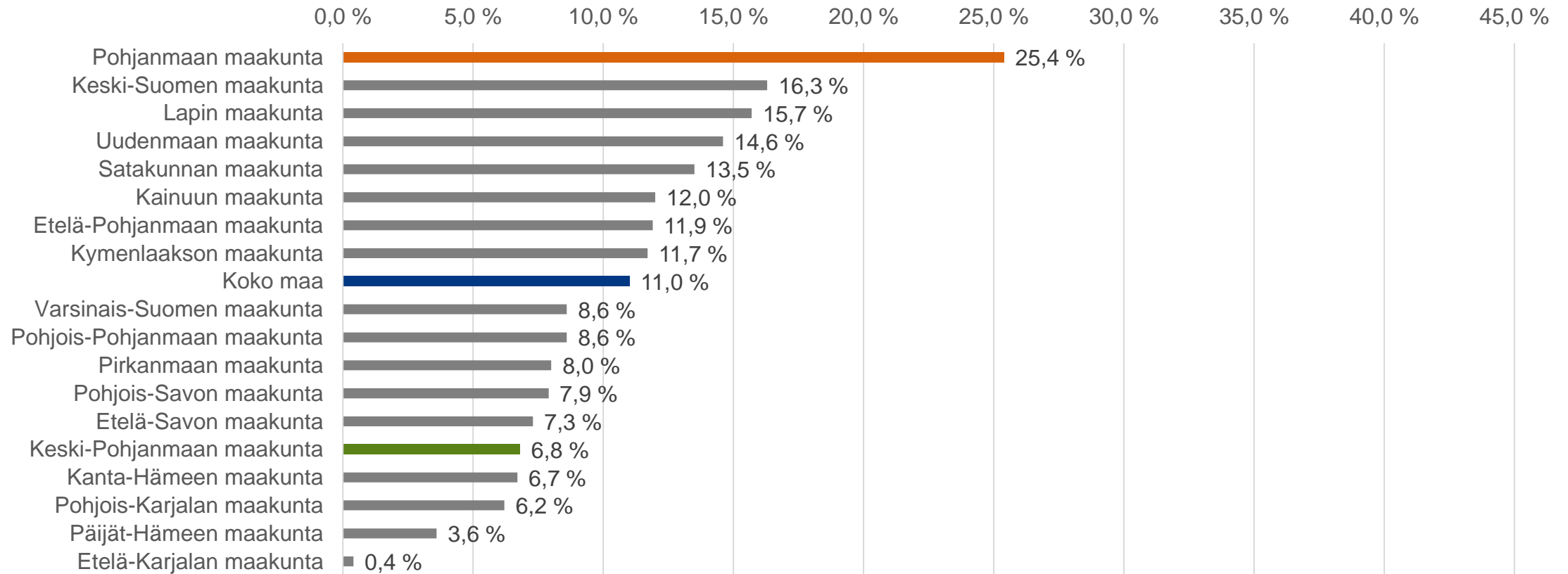
# Liikevaihdon vuosimuutos maakunnittain Q3/2022

## Teollisuus



# Liikevaihdon vuosimuutos maakunnittain Q3/2022

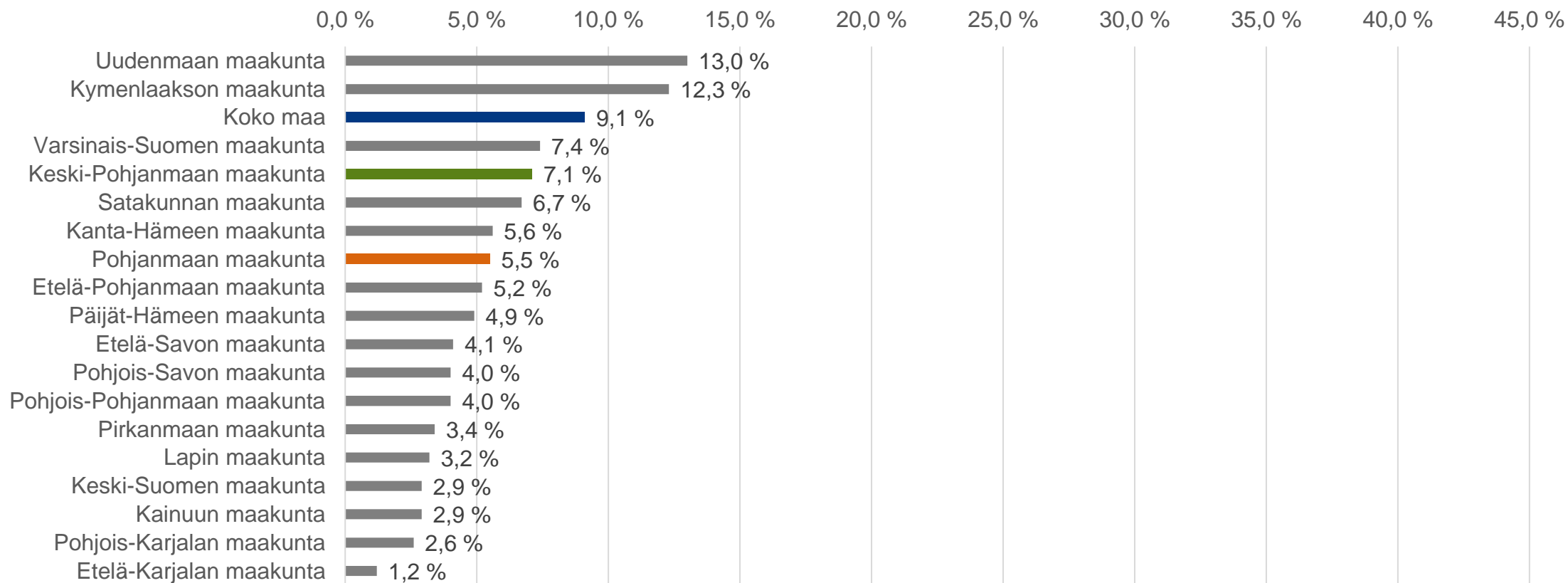
## Rakentaminen





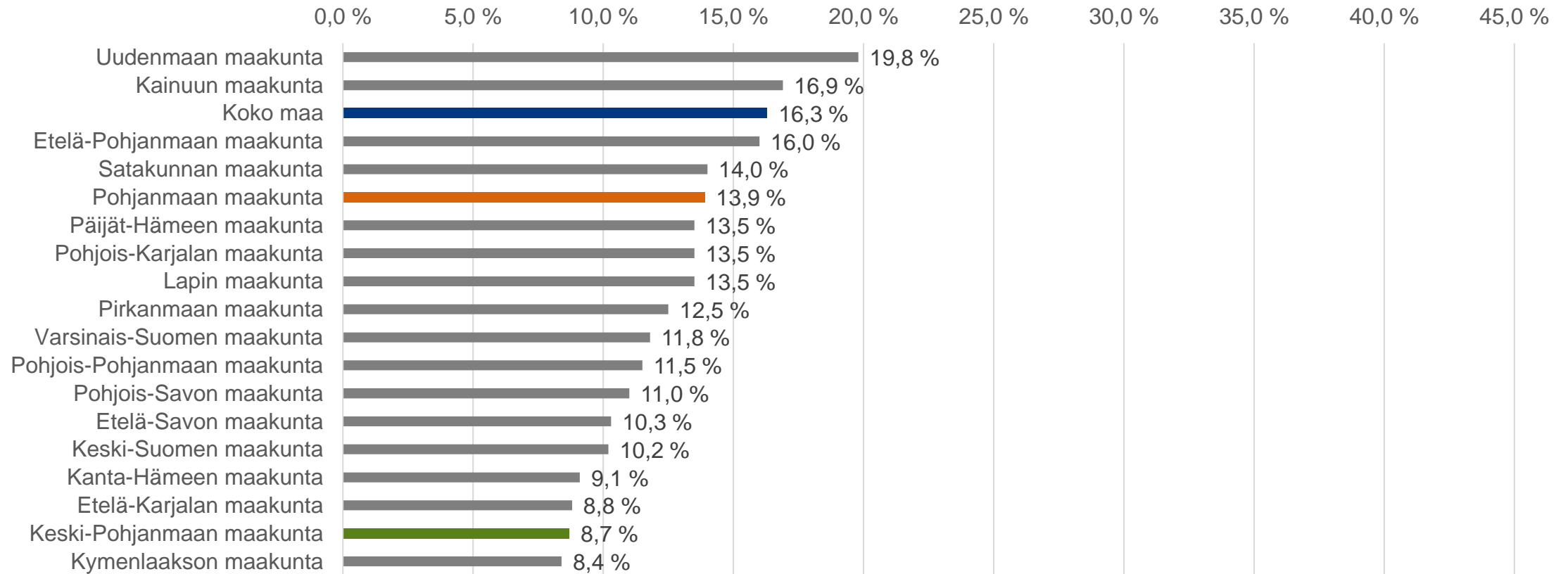
# Liikevaihdon vuosimuutos maakunnittain Q3/2022

## Tukku- ja vähittäiskauppa



# Liikevaihdon vuosimuutos maakunnittain Q3/2022

## Muut palvelut

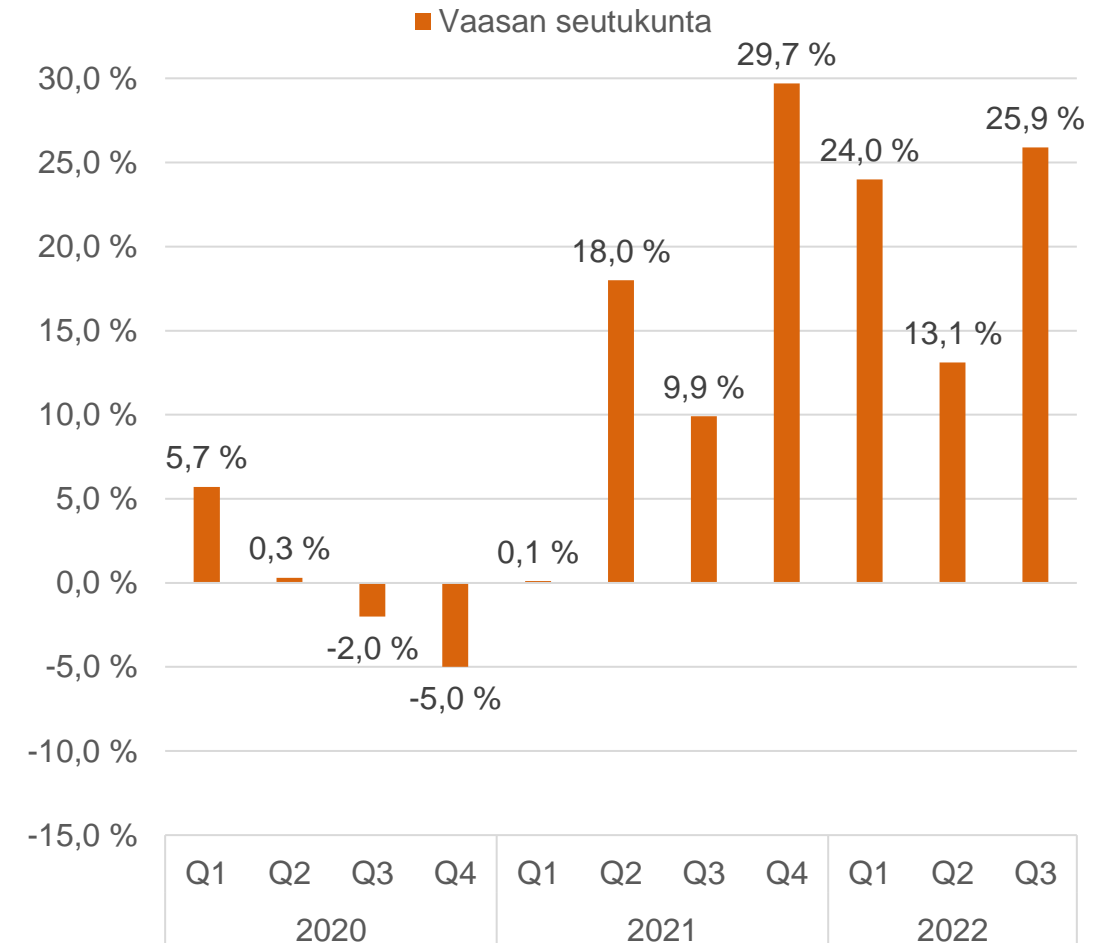
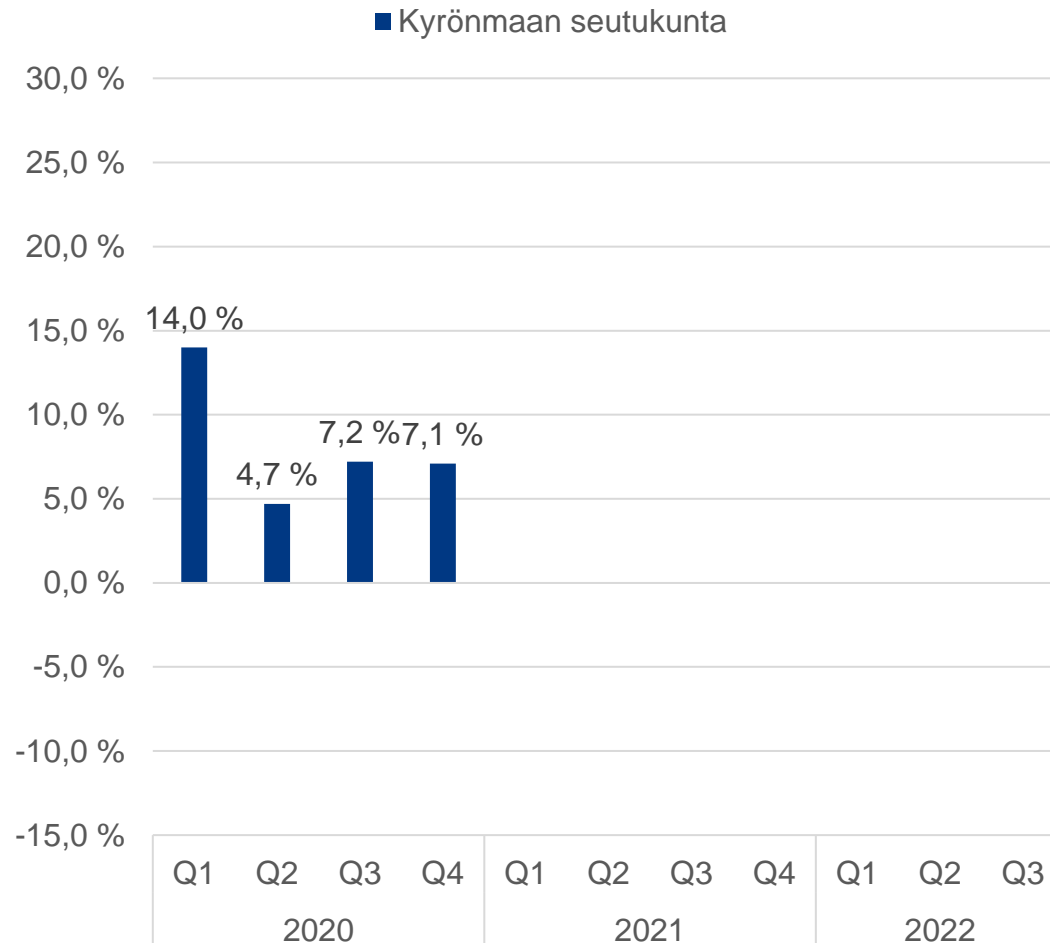


**Pohjanmaan ja Keski-  
Pohjanmaan seutukuntien  
liikevaihdon vuosimuutos  
Q3/2022**

Kyrönmaan seutukunta lakkautettiin vuonna 2021 Isonkyrön siirtyessä osaksi Etelä-Pohjanmaan maakuntaa. Samalla Laihian kunta siirtyi osaksi Vaasan seutukuntaa. Tämän vuoksi vuosimuutos Kyrönmaan seutukunnan osalta puuttuu vuoden 2021 alusta lähtien.

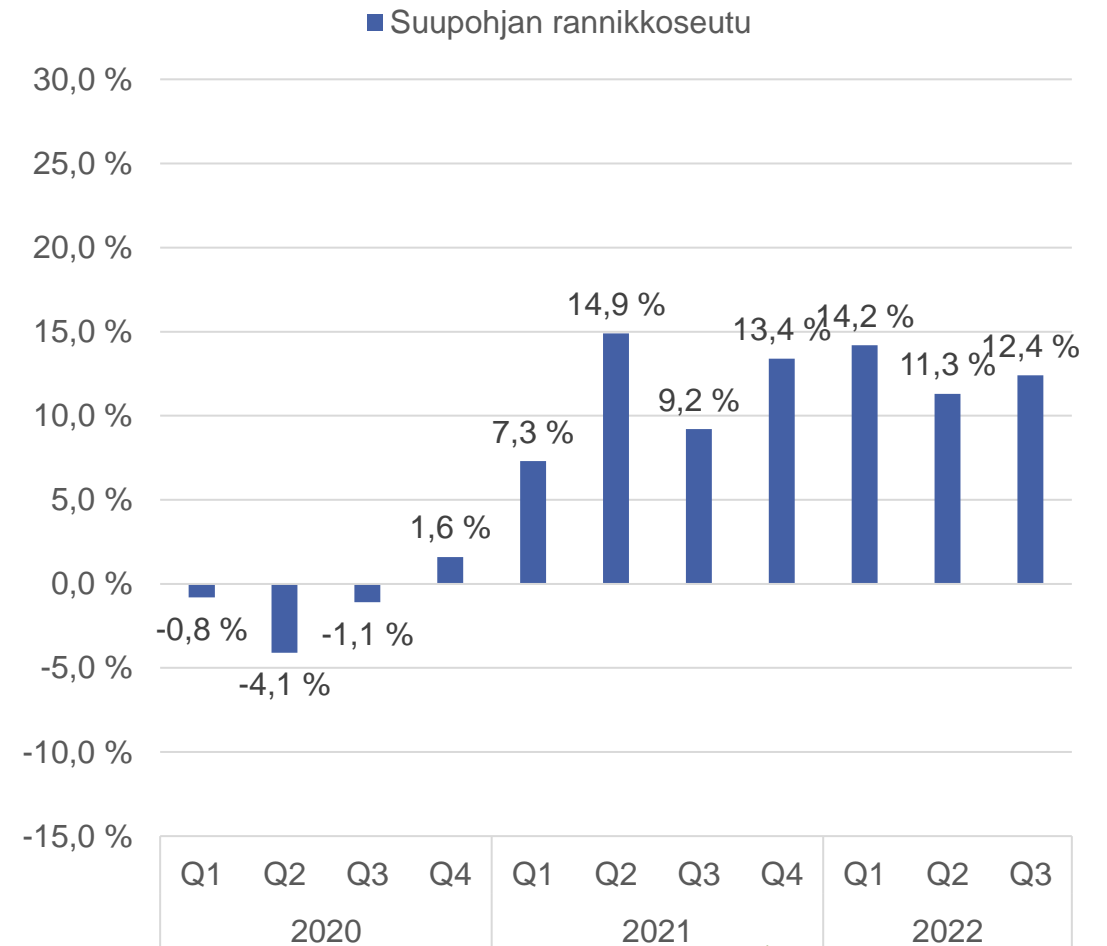
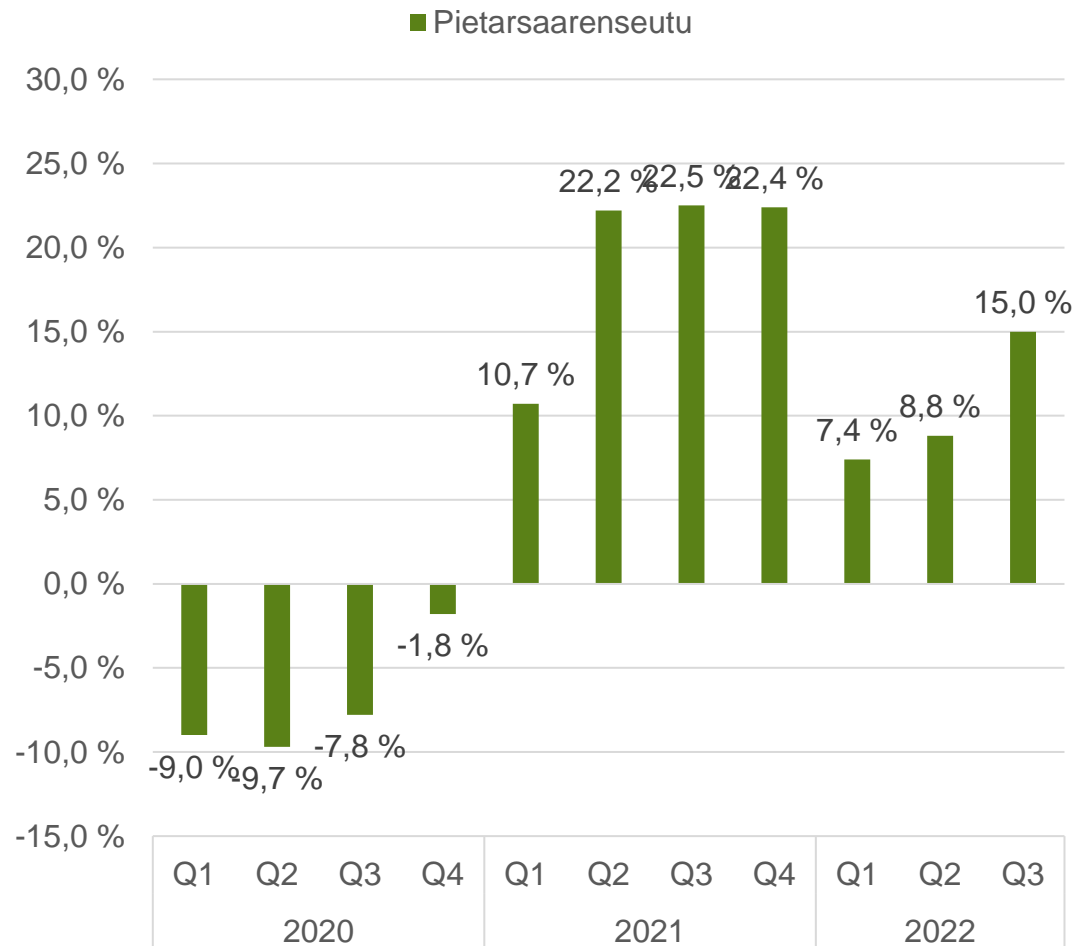
# Seutukuntien liikevaihdon vuosimuutos

## Kaikki toimialat



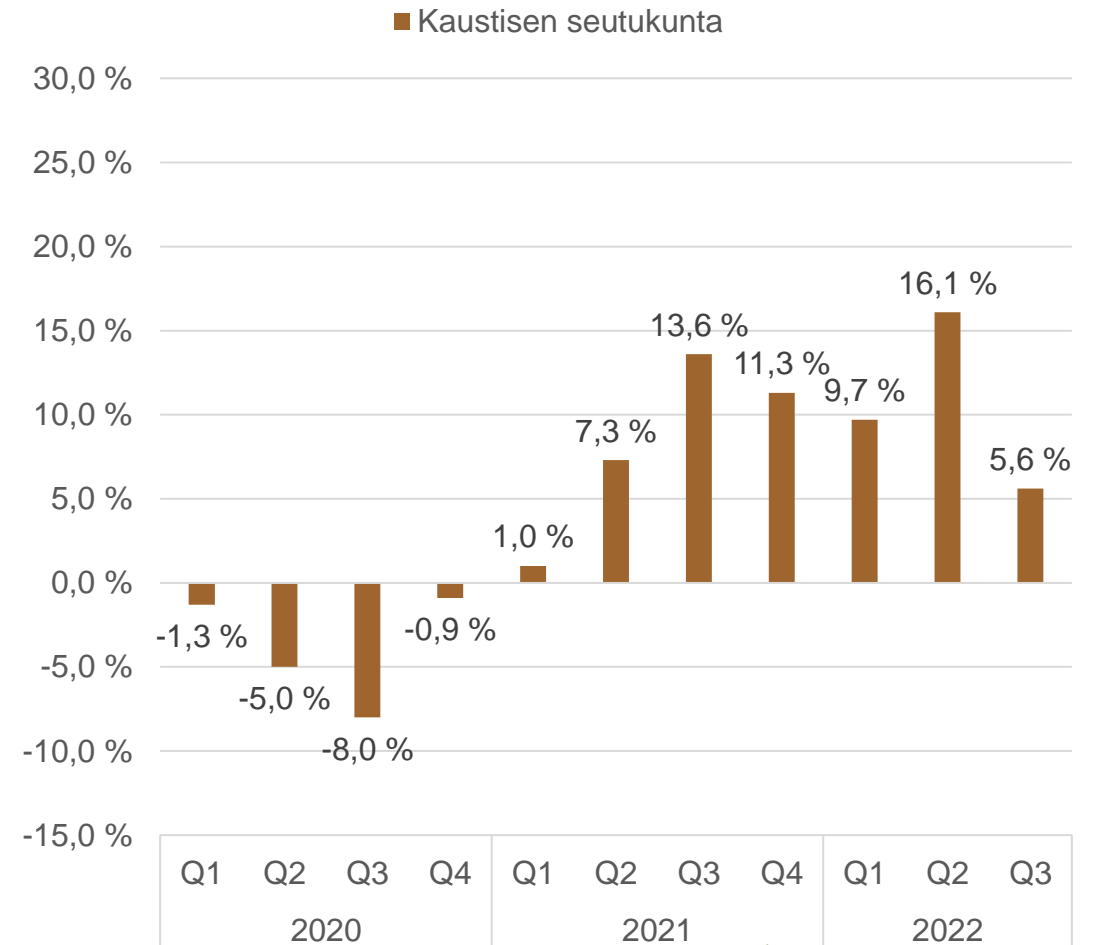
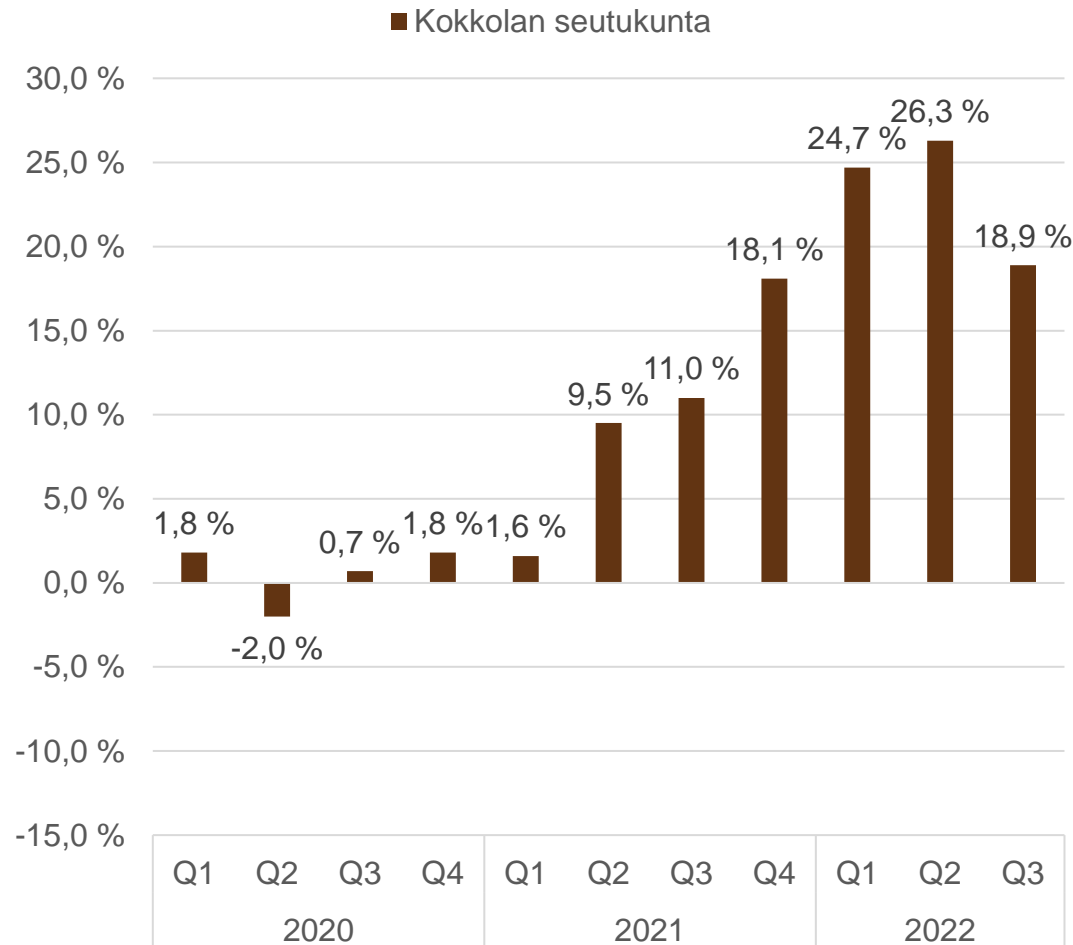
# Seutukuntien liikevaihdon vuosimuutos

## Kaikki toimialat



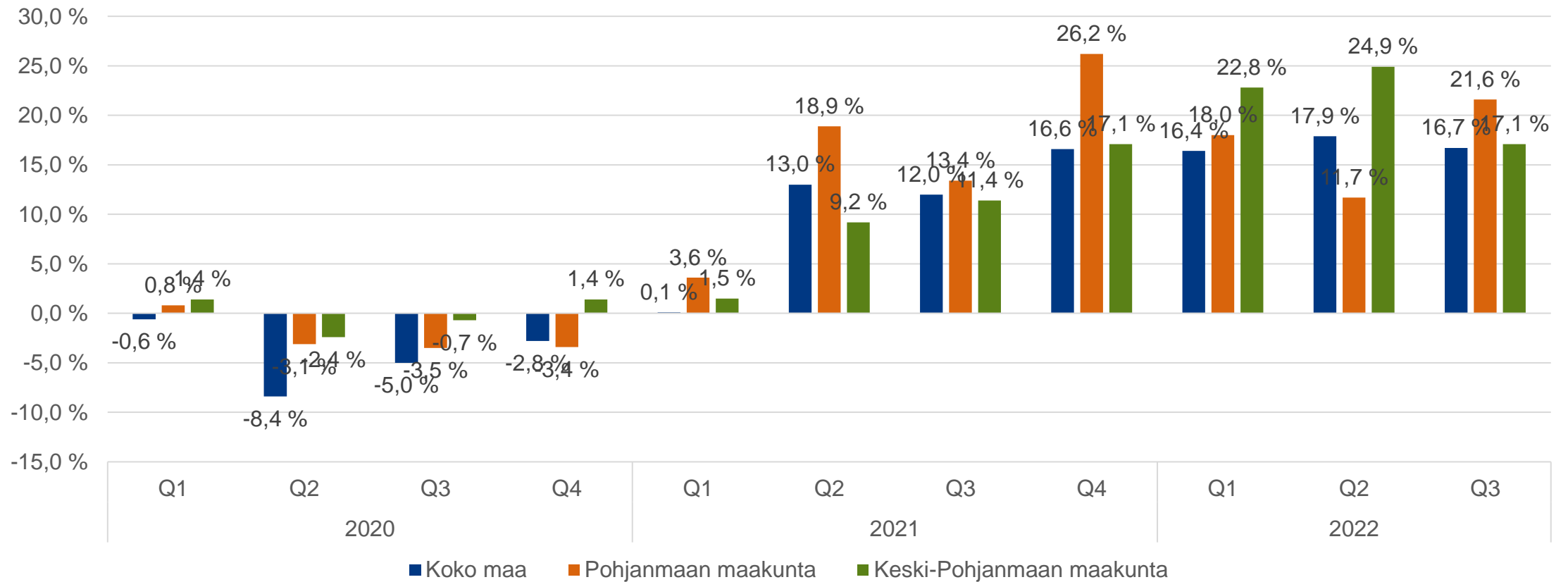
# Seutukuntien liikevaihdon vuosimuutos

## Kaikki toimialat



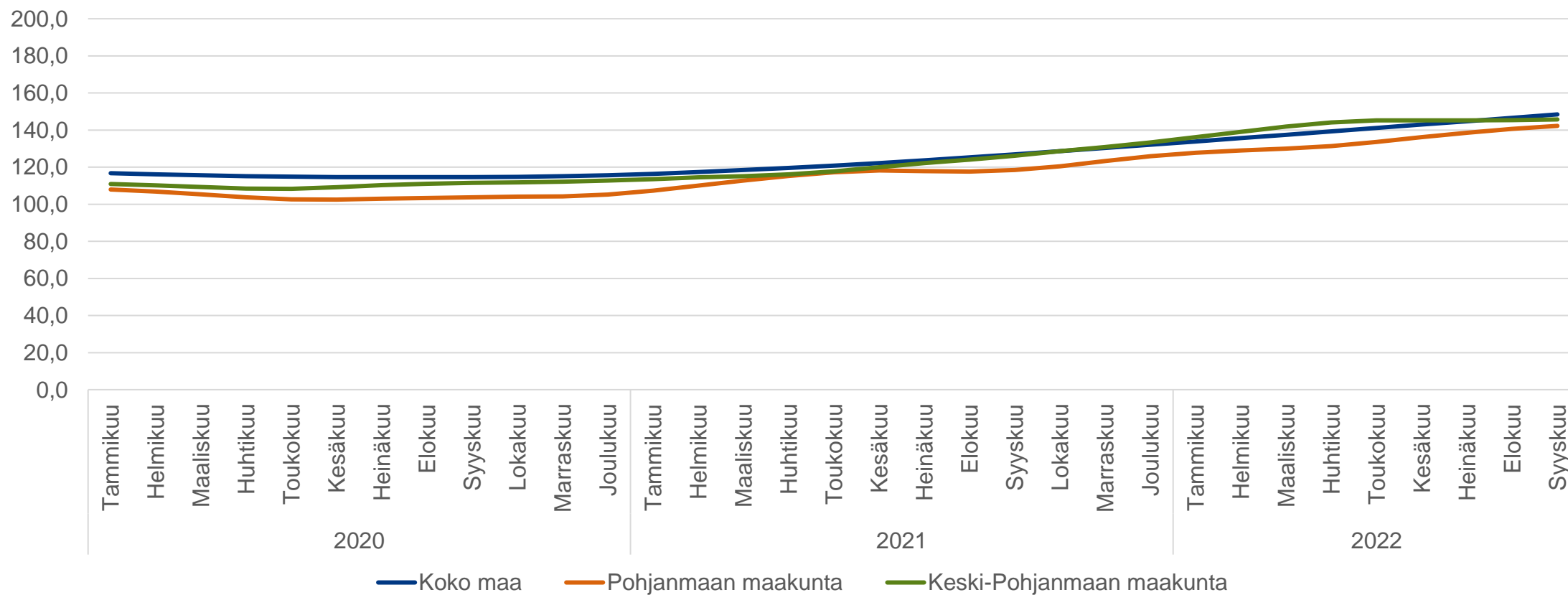
**Pohjanmaan ja Keski-Pohjanmaan  
maakuntien päätoimialojen  
liikevaihdon vuosimuutos ja  
liikevaihtotrendit 2020–2022**

# Kaikkien toimialojen liikevaihdon vuosimuutos 2020–2022

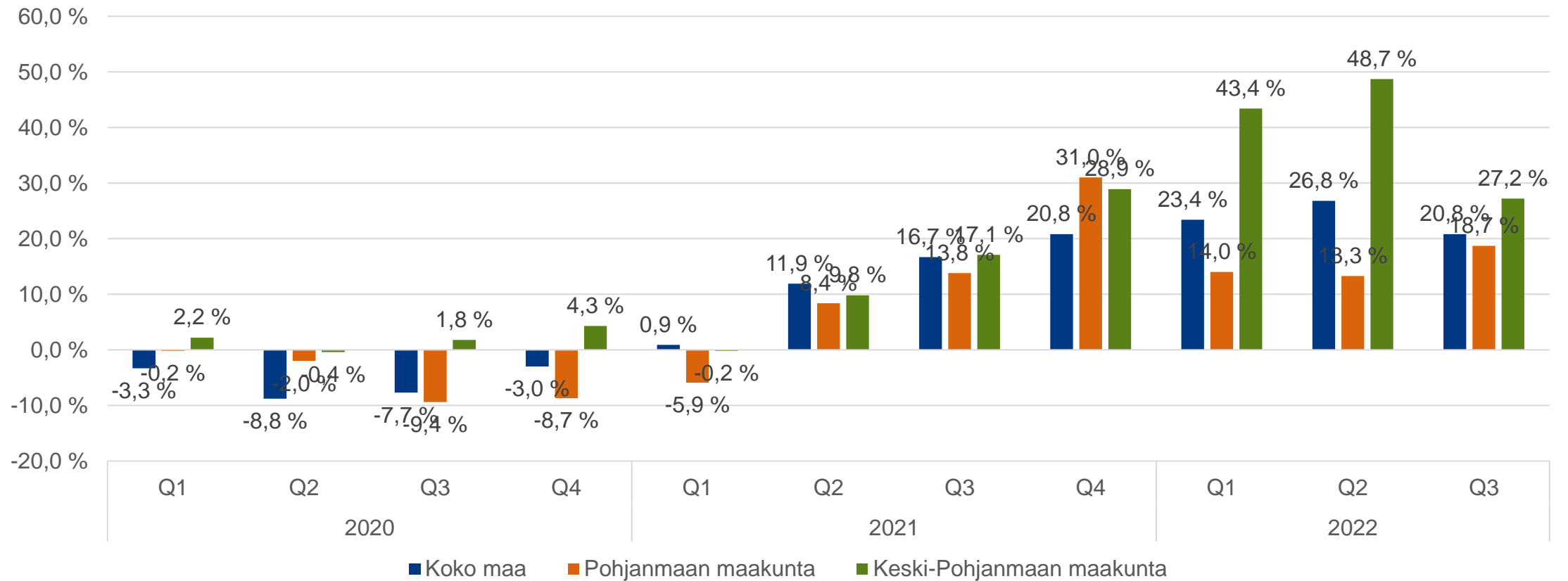




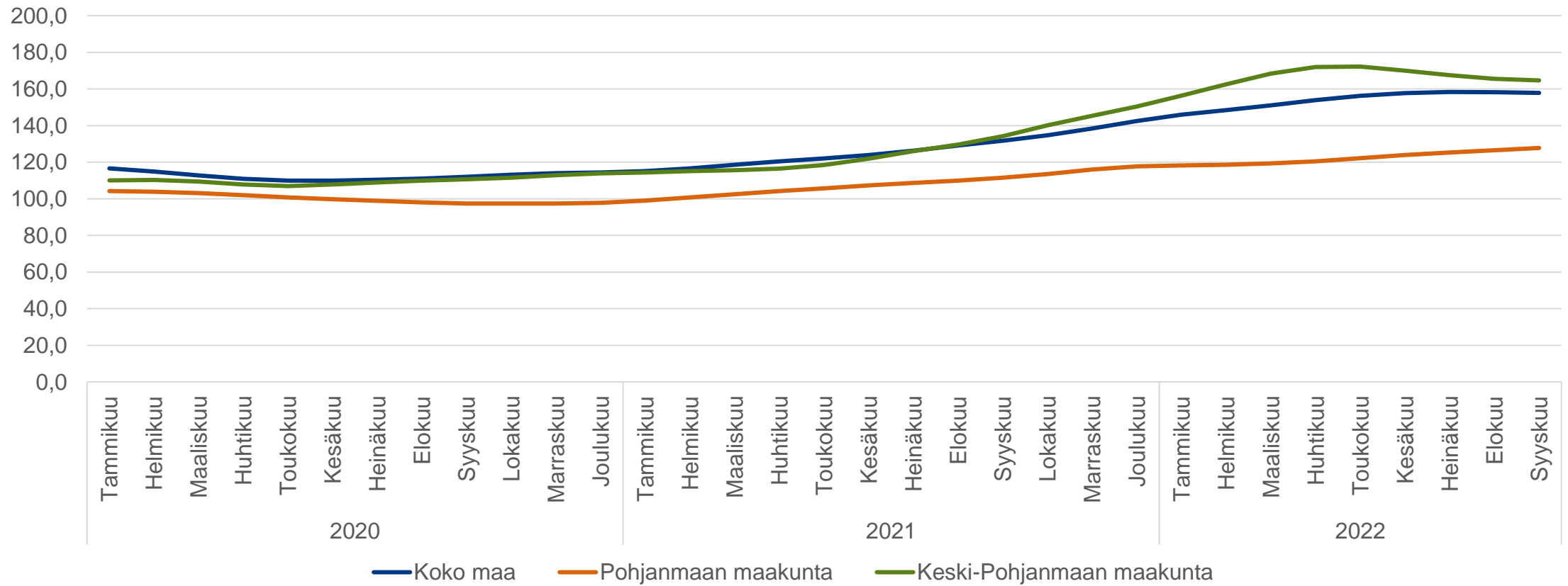
# Kaikkien toimialojen liikevaihtotrendi 2020–2022



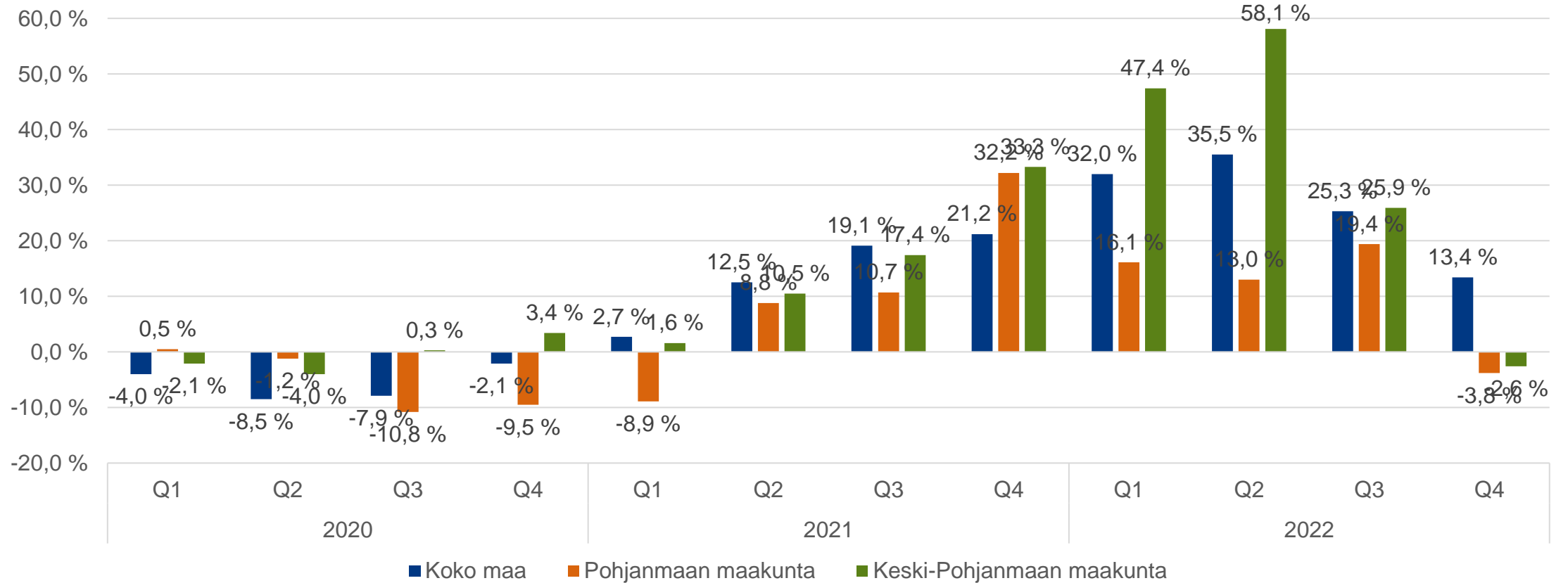
# Teollisuuden liikevaihdon vuosimuutos 2020–2022



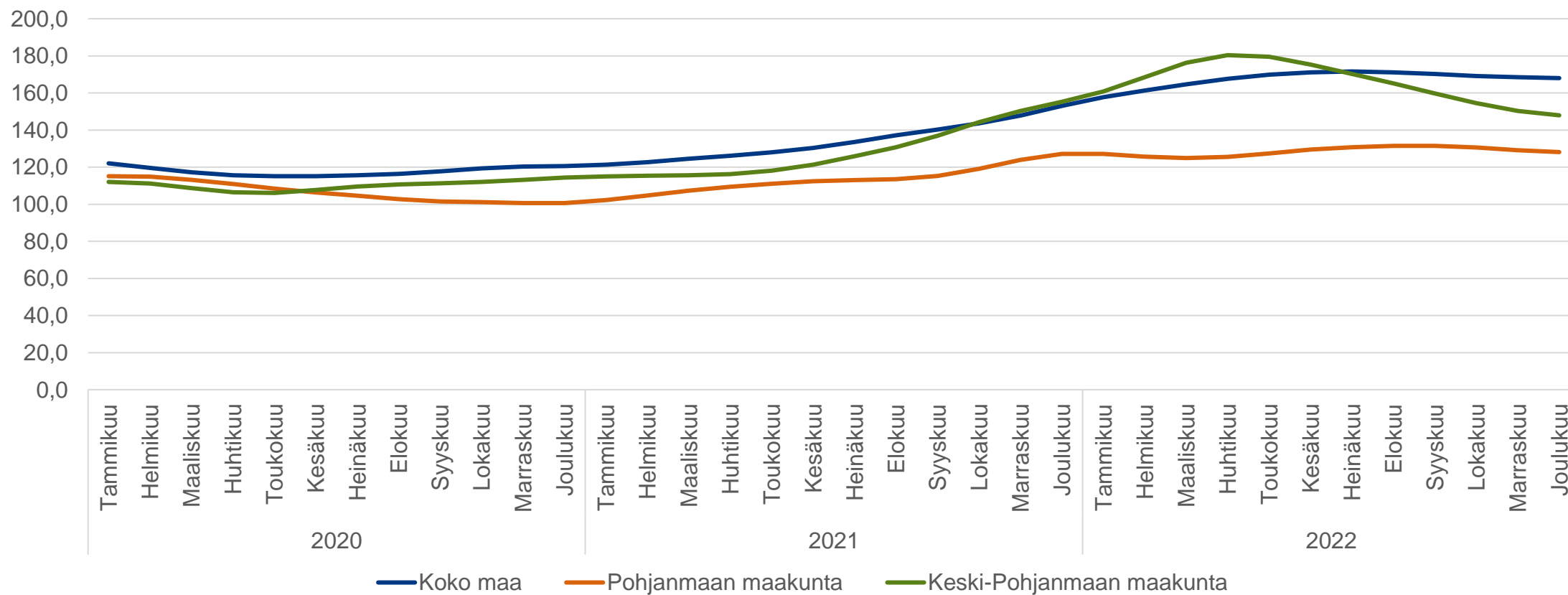
# Teollisuuden liikevaihtotrendi 2020–2022



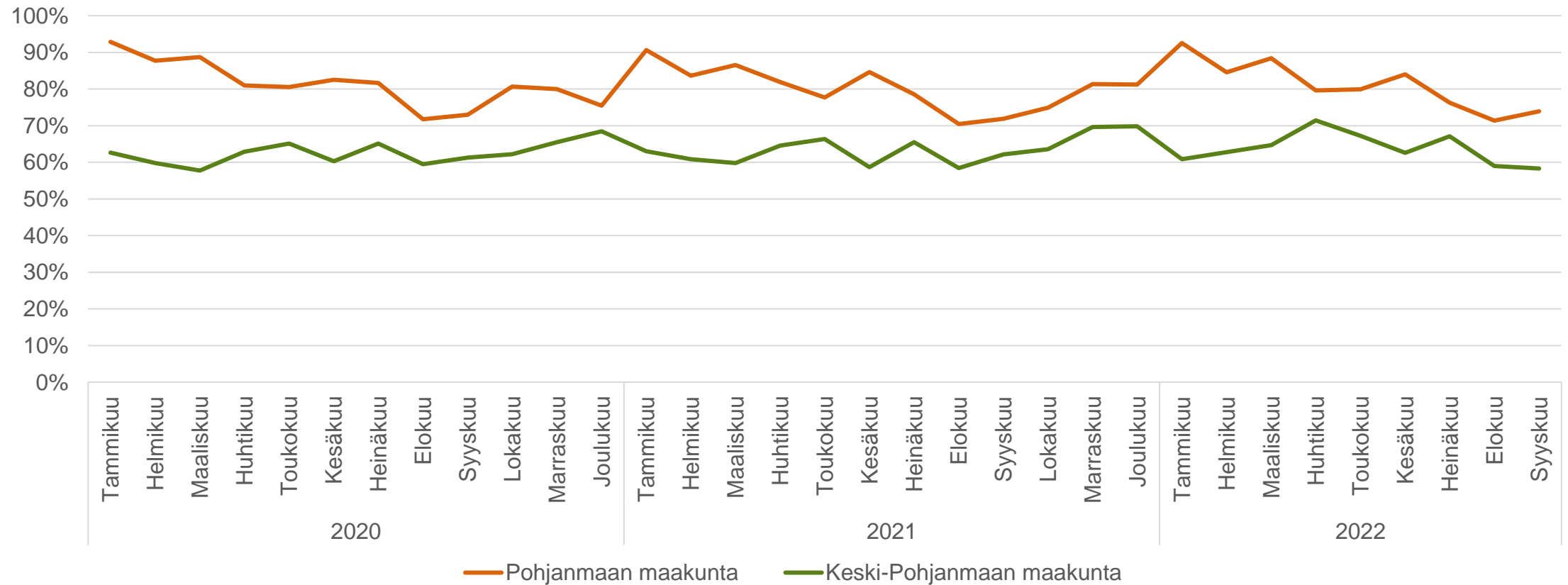
# Teollisuuden vientiliikevaihdon vuosimuutos 2020–2022



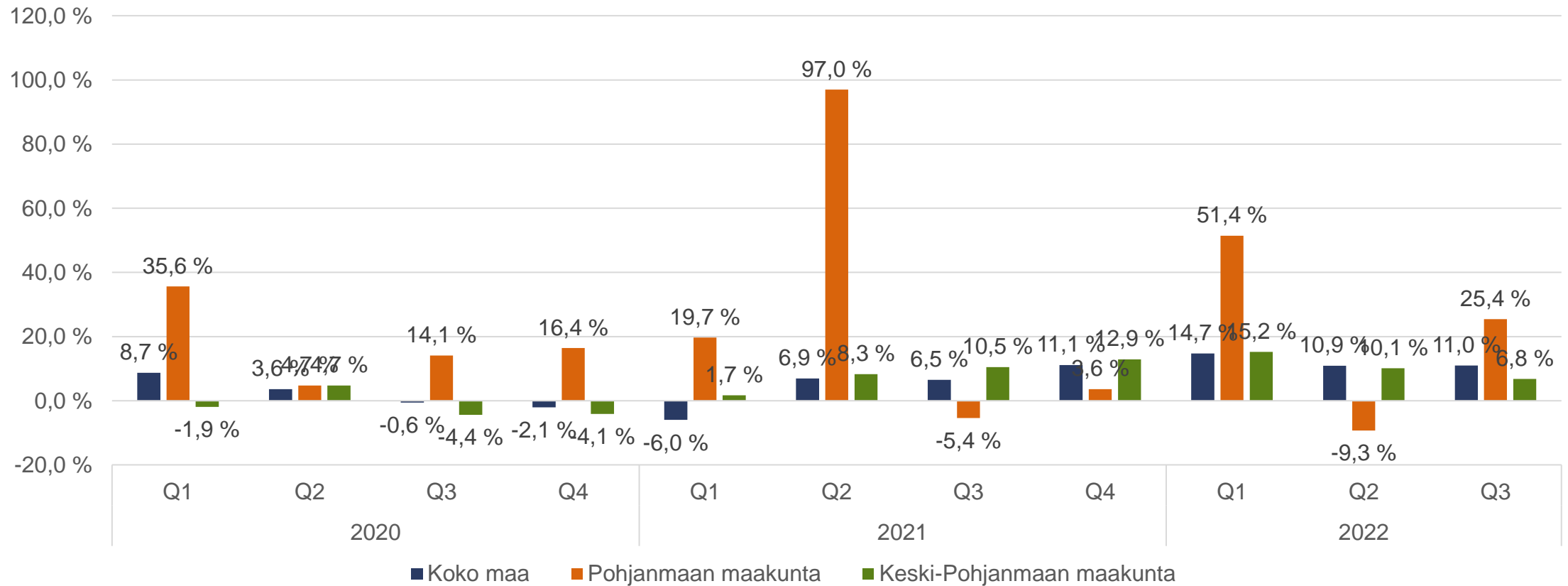
# Teollisuuden vientiliikevaihtotrendi 2020–2022



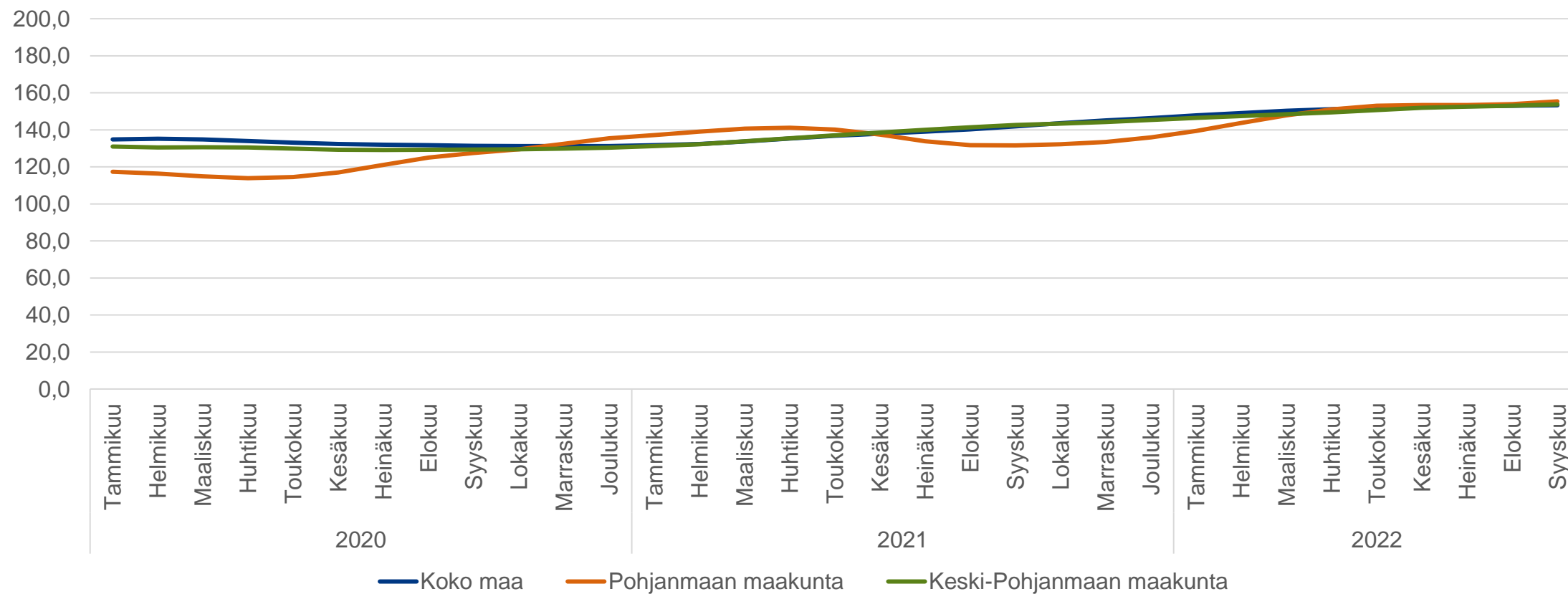
# Vientiliikevaihdon osuus teollisuuden liikevaihdosta Euroestimaattien perusteella laskettuna



# Rakentamisen liikevaihdon vuosimuutos 2020–2022

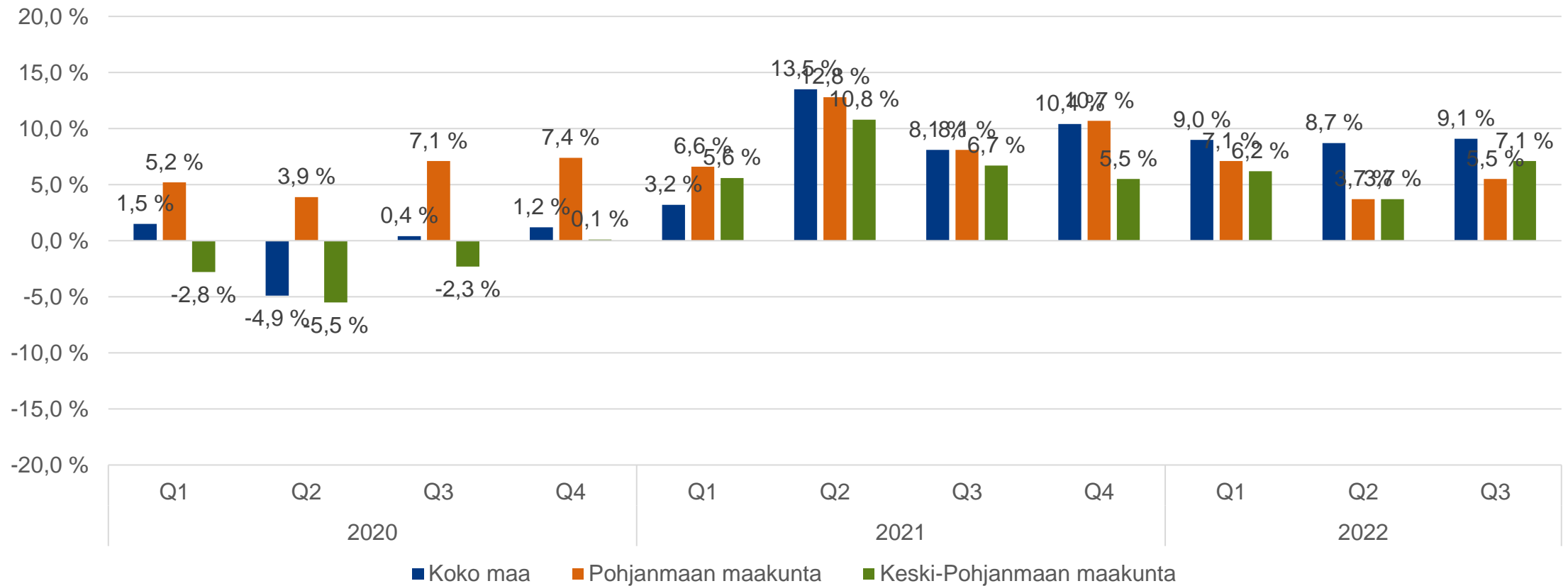


# Rakentamisen liikevaihtotrendi 2020–2022

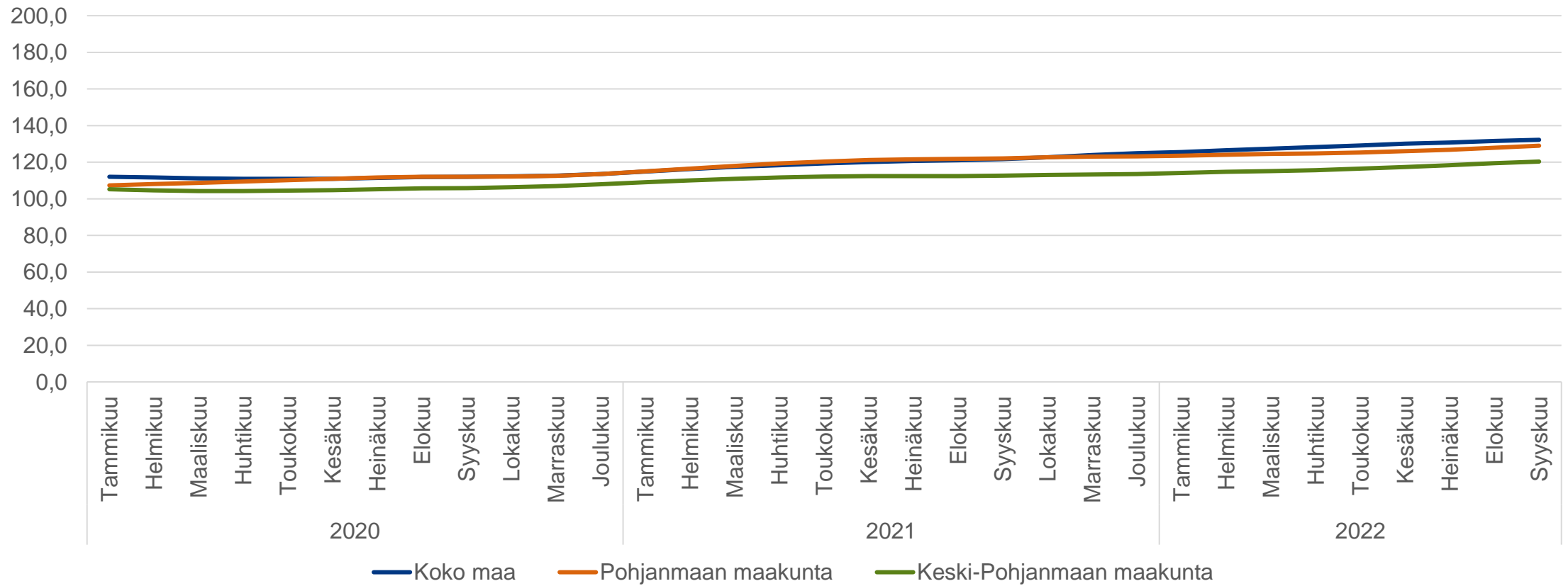




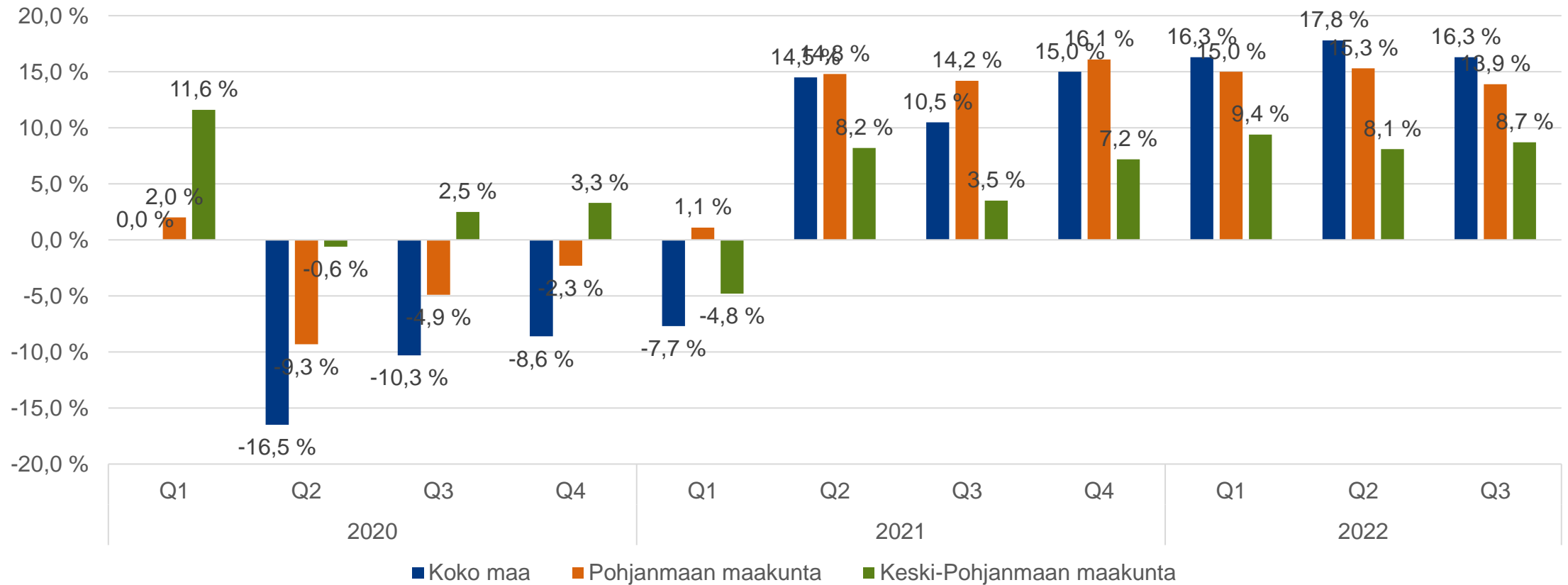
# Tukku- ja vähittäiskaupan liikevaihdon vuosimuutos 2020–2022



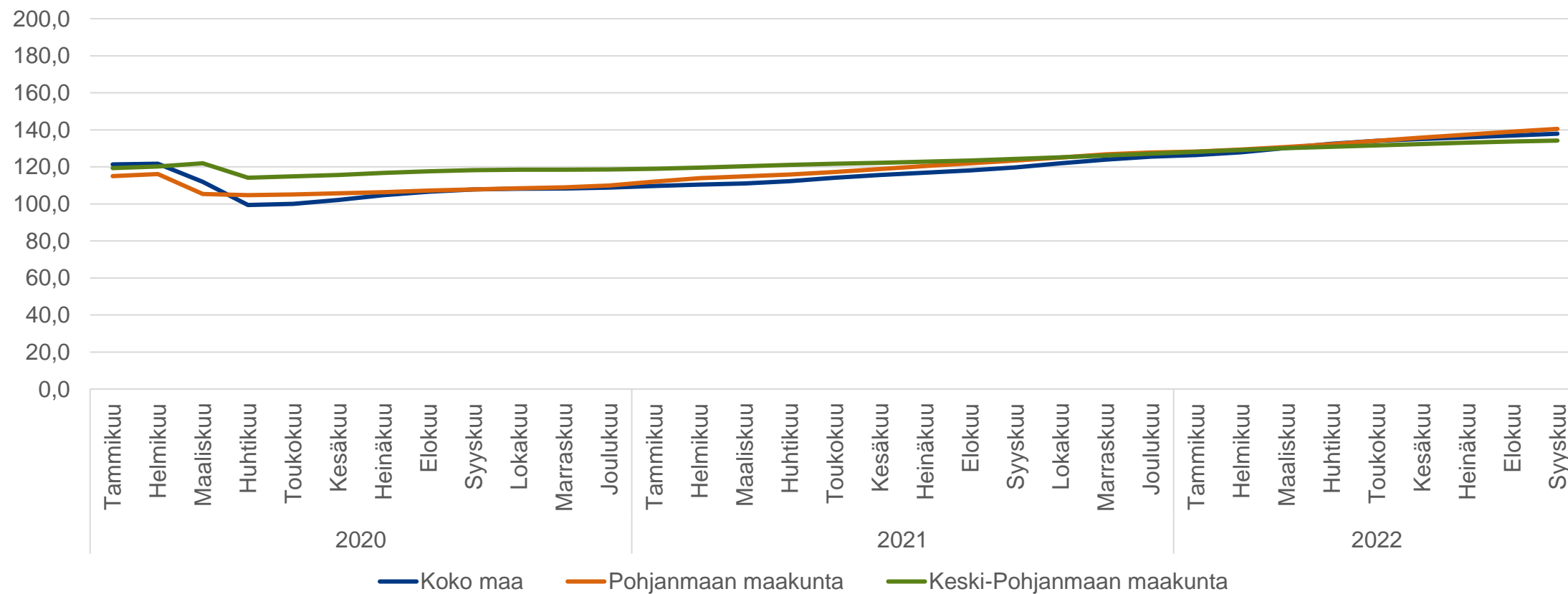
# Tukku- ja vähittäiskaupan liikevaihtotrendi 2020–2022



# Muiden palveluiden liikevaihdon vuosimuutos 2020–2022



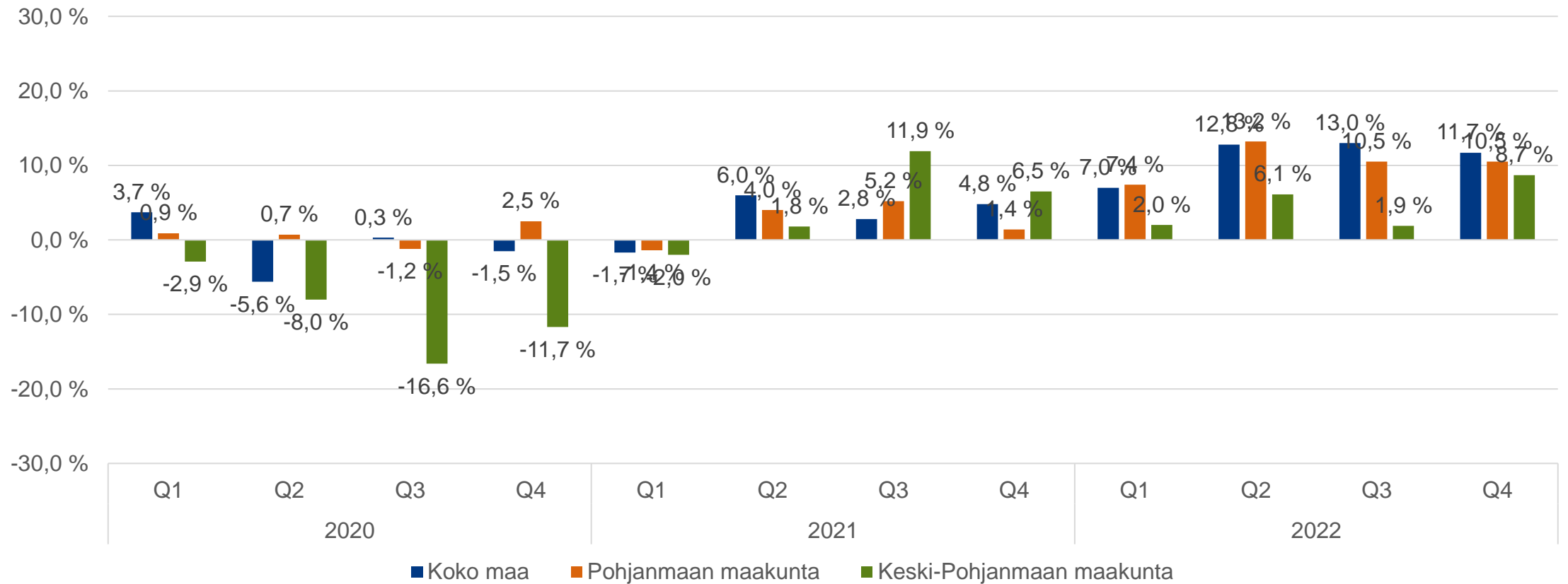
# Muiden palveluiden liikevaihtotrendi 2020–2022



**Pohjanmaan ja Keski-Pohjanmaan  
maakuntien teollisuuden  
alatoimialojen liikevaihdon  
vuosimuutos ja liikevaihtotrendit  
2020–2022**

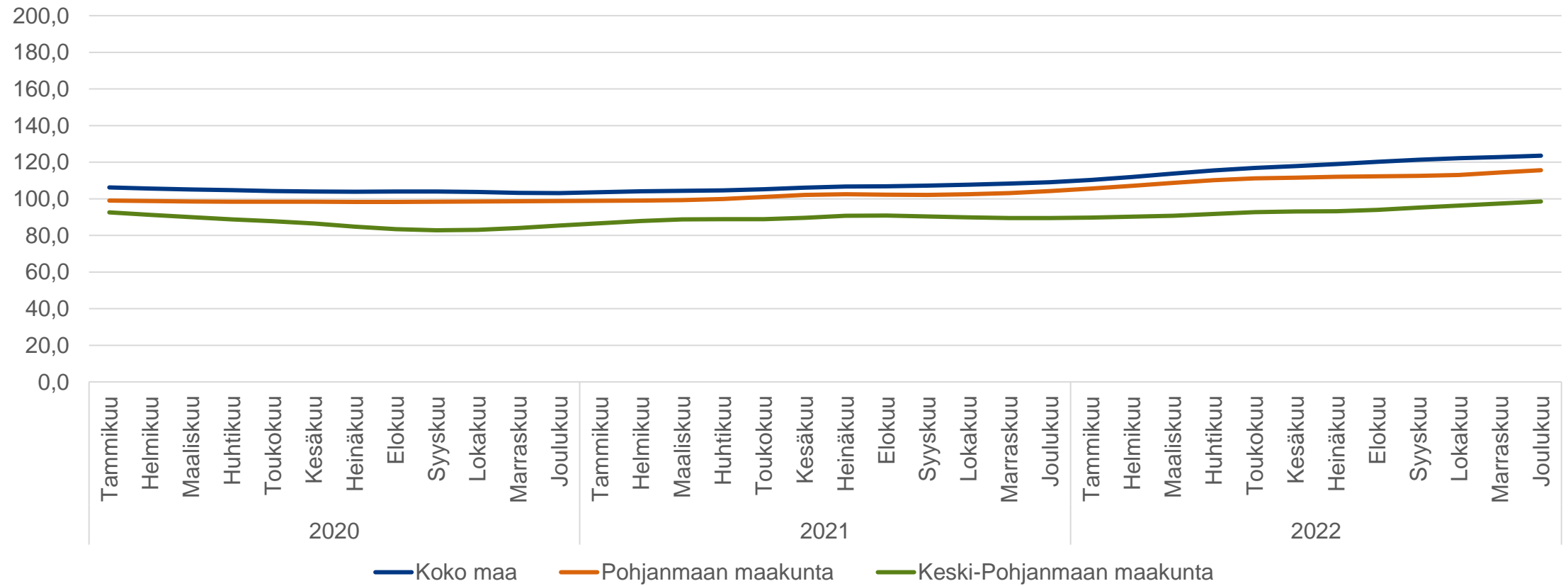
# Liikevaihdon vuosimuutos 2020–2022

## Elintarviketeollisuus



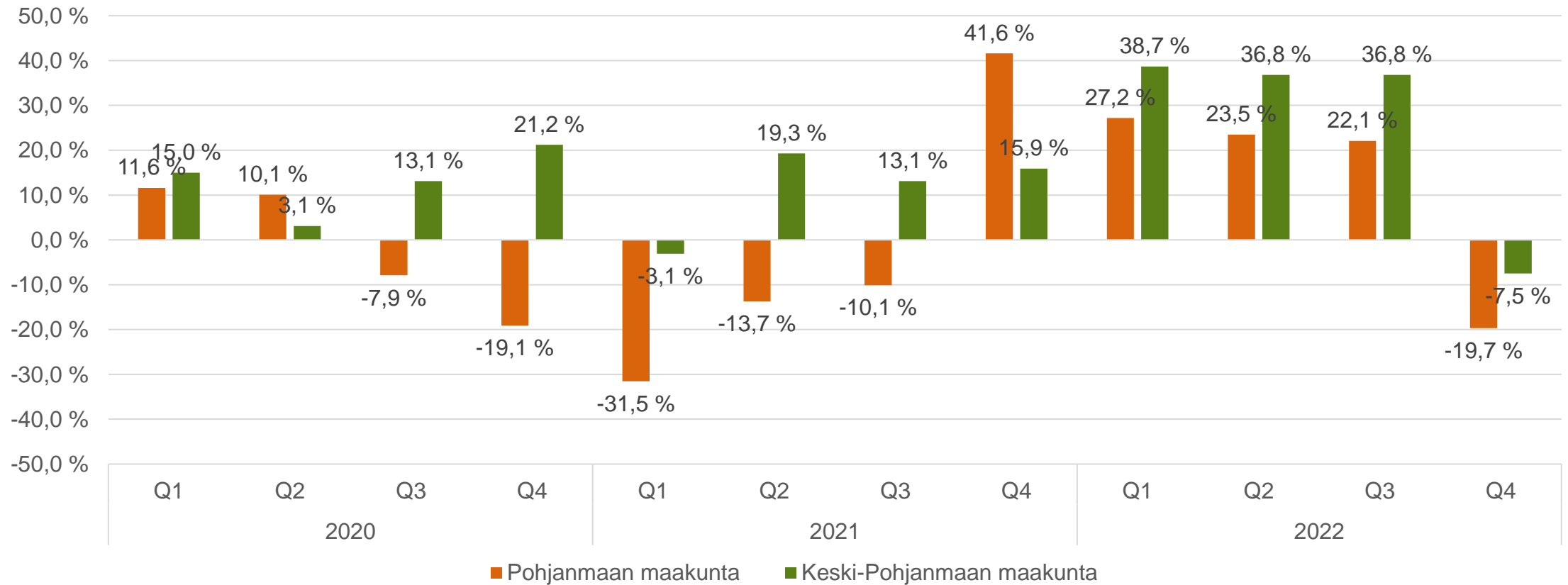
# Liikevaihtotrendi 2020–2022

## Elintarviketeollisuus



# Liikevaihdon vuosimuutos 2020–2022

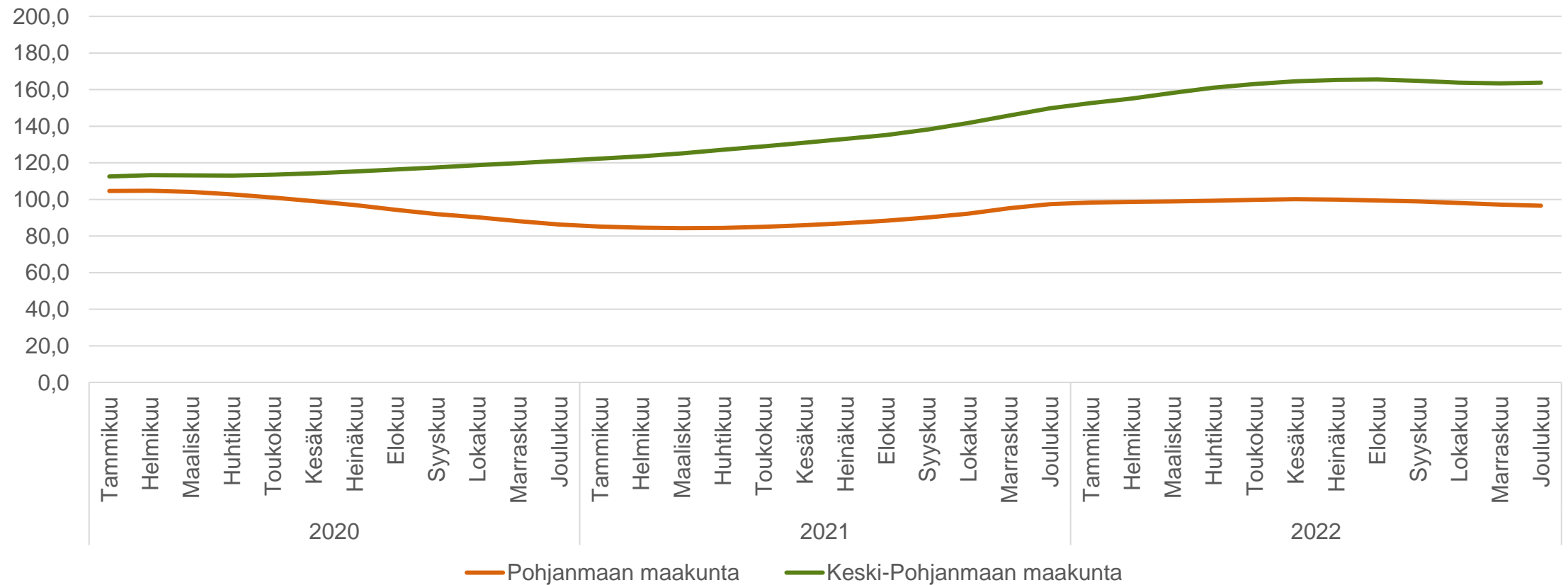
## Muiden koneiden ja laitteiden valmistus





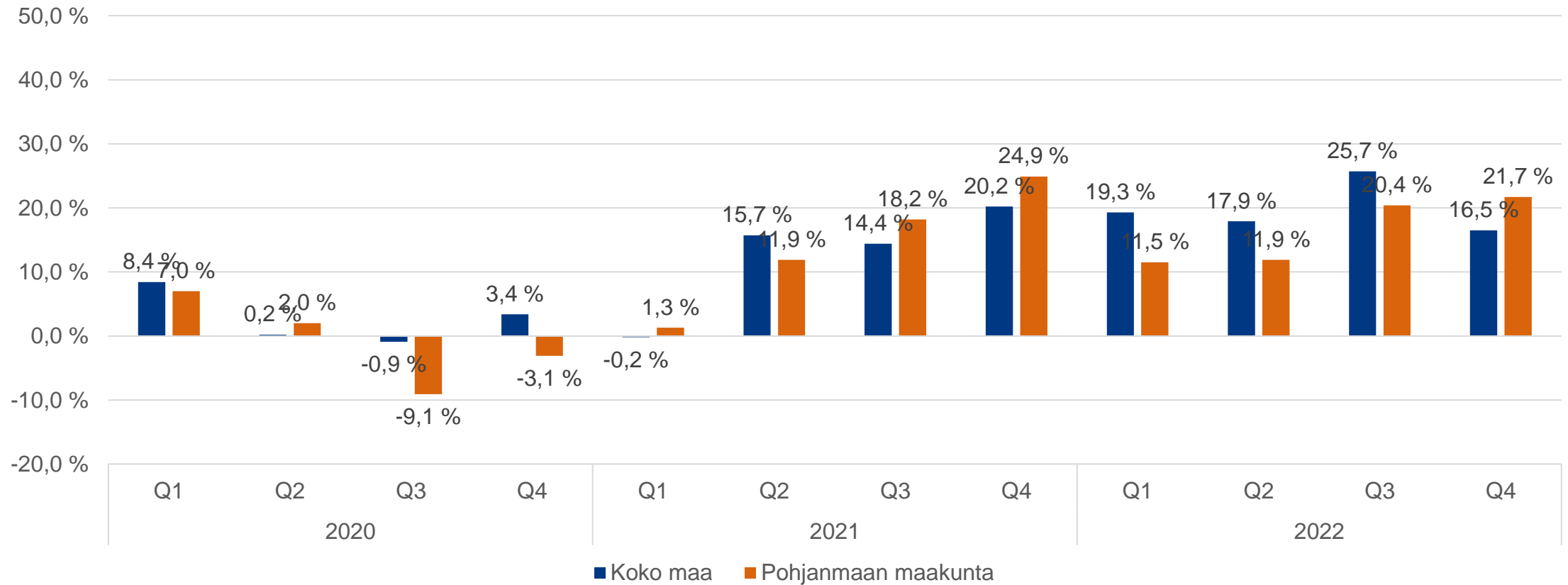
# Liikevaihtotrendi 2020–2022

## Muiden koneiden ja laitteiden valmistus



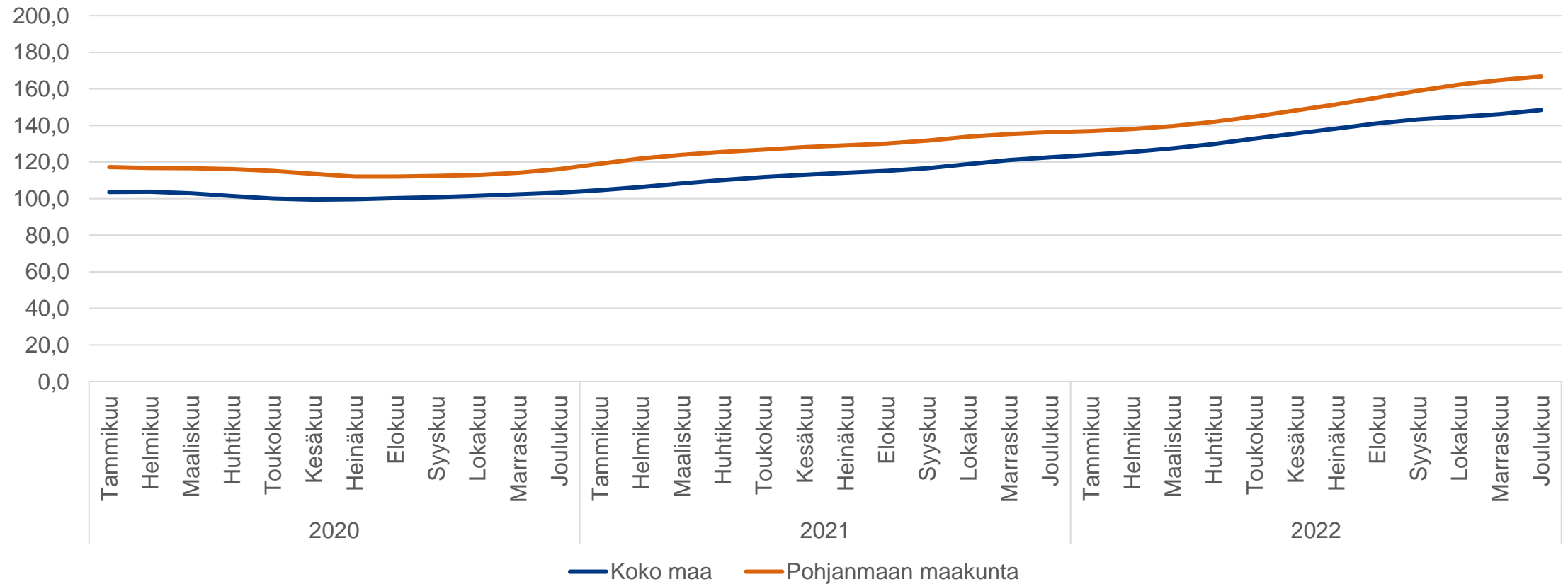
# Liikevaihdon vuosimuutos 2020–2022

## Sähkölaitteiden valmistus



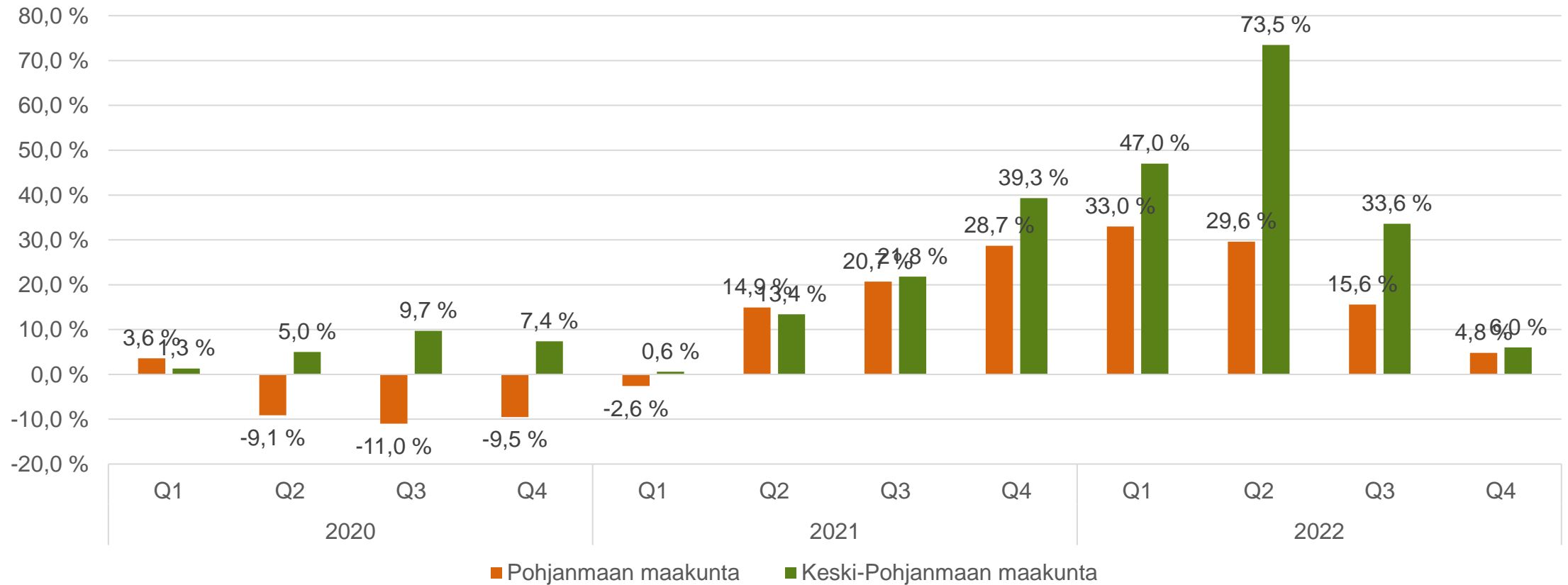
# Liikevaihtotrendi 2020–2022

## Sähkölaitteiden valmistus



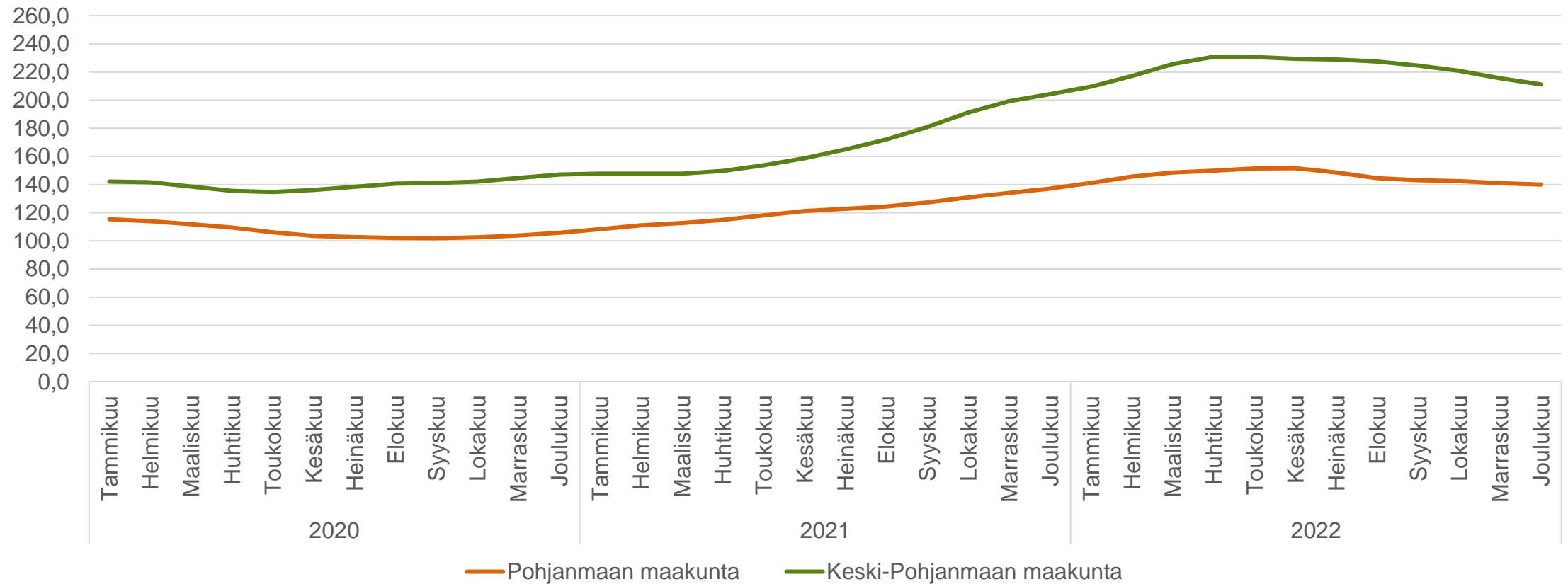
# Liikevaihdon vuosimuutos 2020–2022

## Metallituotteiden jalostus ja valmistus



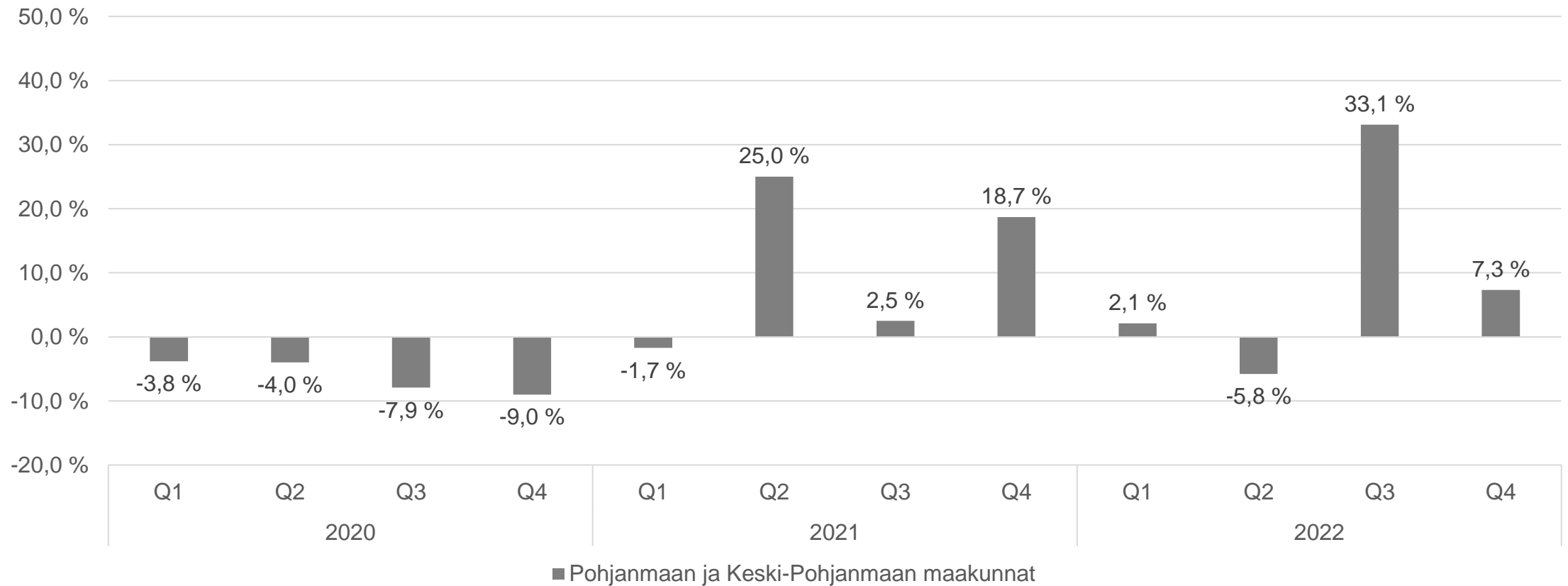
# Liikevaihtotrendi 2020–2022

## Metallituotteiden jalostus ja valmistus



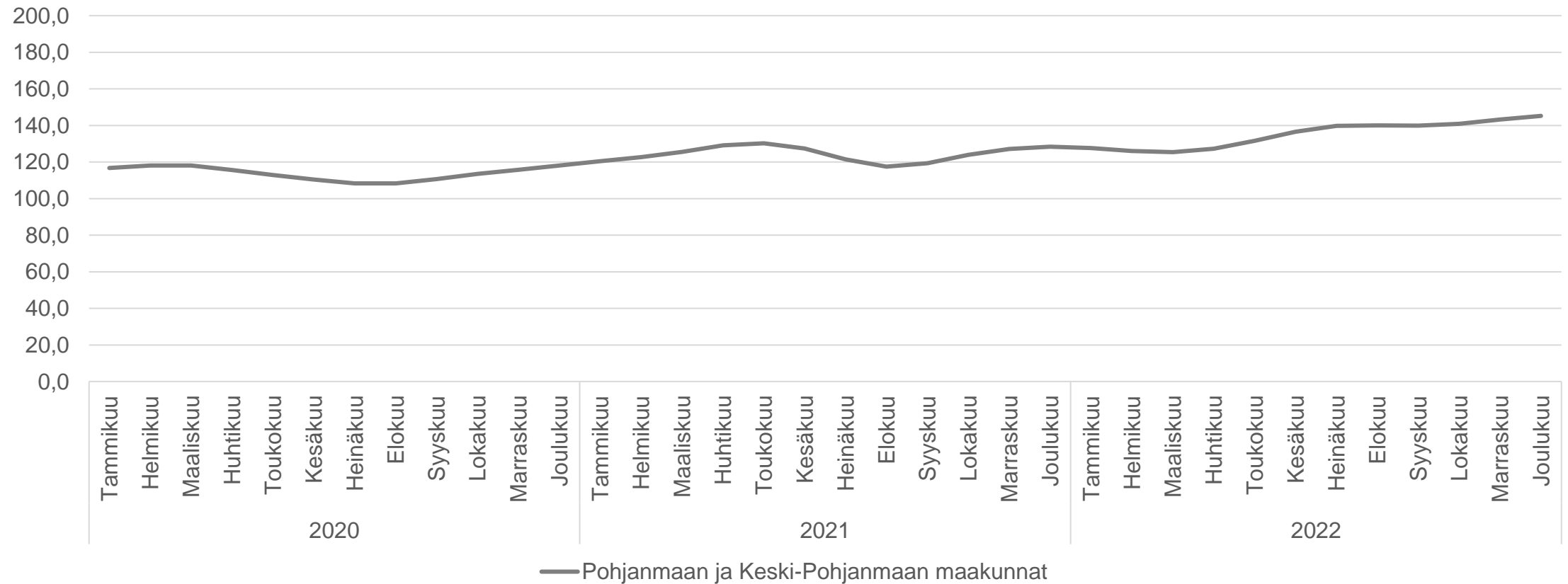
# Liikevaihdon vuosimuutos 2020–2022

## Moottoriajoneuvojen ja muiden kulkuneuvojen valmistus



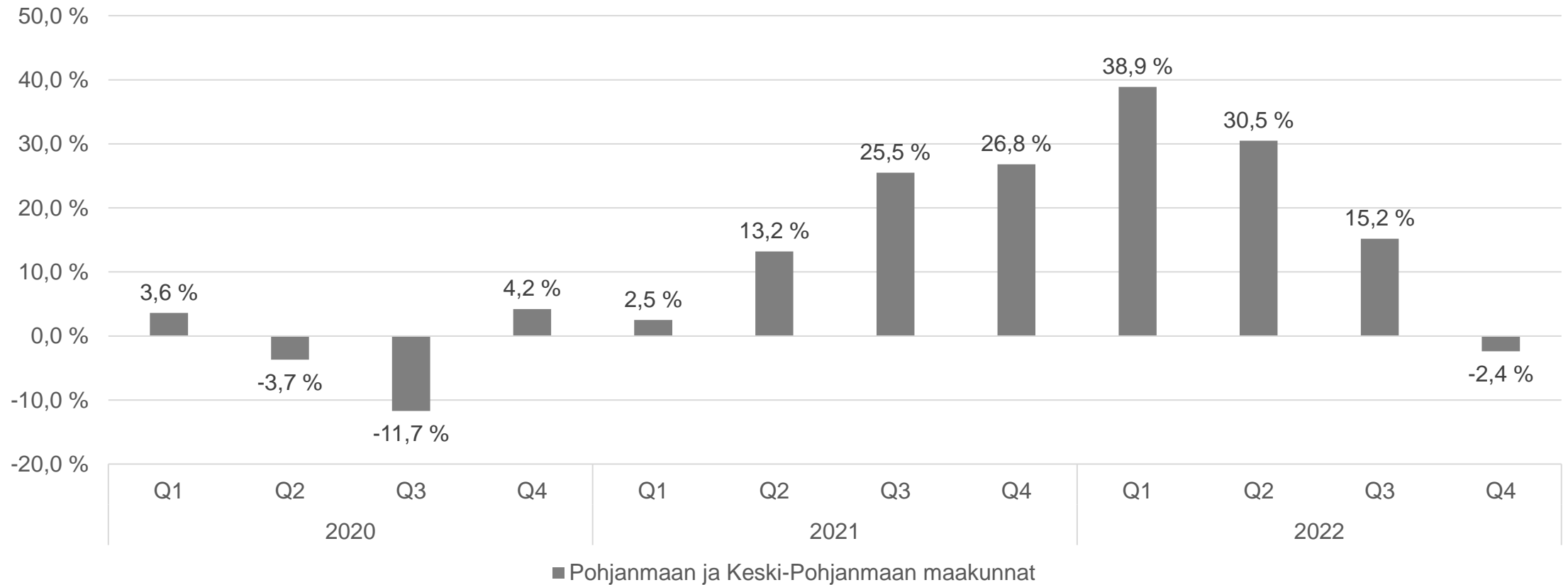
# Liikevaihtotrendi 2020–2022

## Moottoriajoneuvojen ja muiden kulkuneuvojen valmistus



# Liikevaihdon vuosimuutos 2020–2022

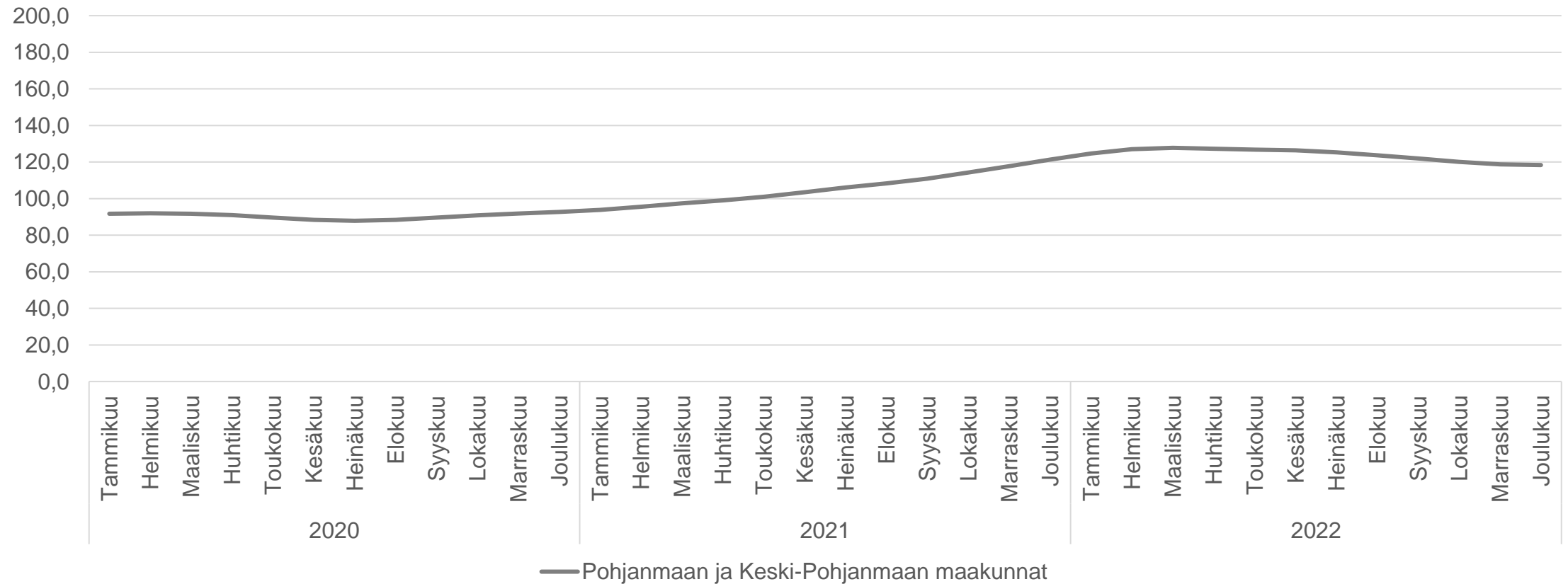
## Kemianteollisuus





# Liikevaihtotrendi 2020–2022

## Kemianteollisuus





Elinkeino-, liikenne- ja  
ympäristökeskus

**Lisätietoja:**  
**Meeri Koski, tutkija**  
**Pohjanmaan ELY-keskus**  
**[meeri.koski@ely-keskus.fi](mailto:meeri.koski@ely-keskus.fi)**