

Suhdannekatsaus II/2022

Pohjanmaan ELY-keskus

Suhdannekatseaus

- Pohjanmaan ELY-keskuksen Suhdannekatseaus julkaistaan kaksi kertaa vuodessa.
- Katseauksessa tarkastellaan alueen elinkeinoelämän kehitystä maakunnittain, seutukunnittain ja toimialoittain.
- Suhdannekatseauksen mittareina ovat liikevaihdon vuosimuutos sekä liikevaihtotrendikuvaajat. Teollisuuden osalta tarkastellaan myös vientiliikevaihdon kehitystä.
- Tämän Suhdannekatseauksen tiedot ulottuvat pääosin vuoden 2022 ensimmäiselle vuosineljännekselle. Teollisuuden alatoimialojen tiedot ulottuvat vuoden 2022 toiselle vuosineljännekselle.
- Tiedot perustuvat Tilastokeskuksen aineistoon.

Tiivistelmä

- Suhdannekatsauksessa tarkastellaan Pohjanmaan ja Keski-Pohjanmaan maakuntien liikevaihdon kehitystä eri toimialoilla vuoden 2020 alusta lähtien. Koronapandemian johdosta vuoden 2020 aikana liikevaihdon kehityksessä oli vaihtelua ja liikevaihto pienentyi joillain toimialoilla ja alueilla. Vuoden 2021 aikana liikevaihto lähti kasvu-uralle ja vuonna 2022 kehitys näyttää jatkuvan positiivisena.
- Pohjanmaalla suuria kasvulukuja oli erityisesti rakentamisen toimialalla vuoden 2022 ensimmäisellä neljänneksellä. Keski-Pohjanmaalla samaan aikaan parhaassa vireessä oli teollisuus.
- Seutukunnittaisessa vertailussa liikevaihdon kasvu on suurta Vaasan, Kokkolan ja Pietarsaaren seutukunnissa. Maaseutumaisilla Suupohjan rannikkoseudulla ja Kaustisen seutukunnassa liikevaihto on kasvanut hieman maltillisemmin.
- Päätoimialojen ja teollisuuden alatoimialojen liikevaihto on kehittynyt pääosin positiivisesti tuoreimpien tietojen mukaan. Ainoastaan moottoriajoneuvojen valmistuksessa liikevaihto on pienentynyt vuoden 2022 toisella neljänneksellä vuotta aiempaan verrattuna.

Sisältö

- Koko maan ja maakuntien liikevaihdon vuosimuutos päätoimialoittain Q1/2022
- Pohjanmaan ja Keski-Pohjanmaan seutukuntien liikevaihdon vuosimuutos Q1/2022
- Pohjanmaan ja Keski-Pohjanmaan maakuntien päätoimialojen liikevaihdon vuosimuutos ja liikevaihtotrendit 2020–2022

Kaikki toimialat

Teollisuus

Rakentaminen

Tukku- ja vähittäiskauppa

Muut palvelut

- Pohjanmaan ja Keski-Pohjanmaan maakuntien teollisuuden alatoimialojen liikevaihdon vuosimuutos ja liikevaihtotrendit 2020–2022

Elintarviketeollisuus

Muiden koneiden ja laitteiden valmistus

Sähkölaitteiden valmistus

Metallituotteiden jalostus ja valmistus

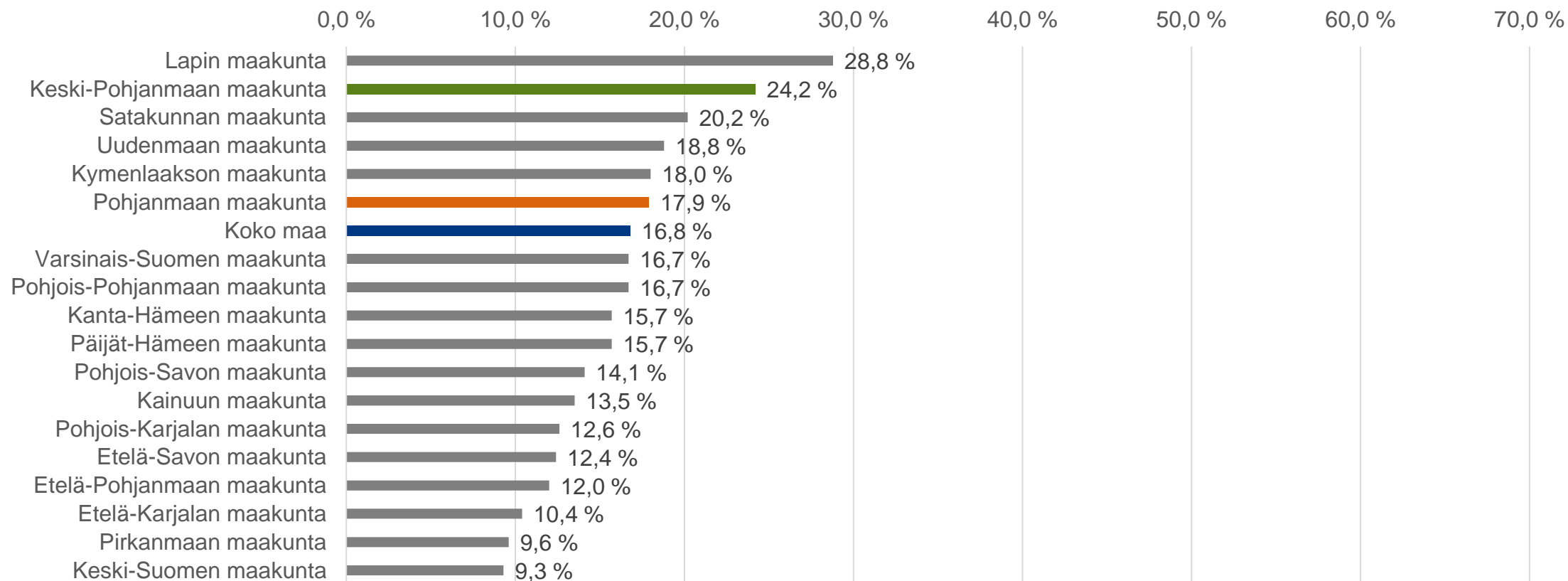
Mootoriajoneuvojen ja muiden kulkuneuvojen valmistus

Kemianteollisuus

**Koko maan ja maakuntien
liikevaihdon vuosimuutos
päätoimialoittain
Q1/2022**

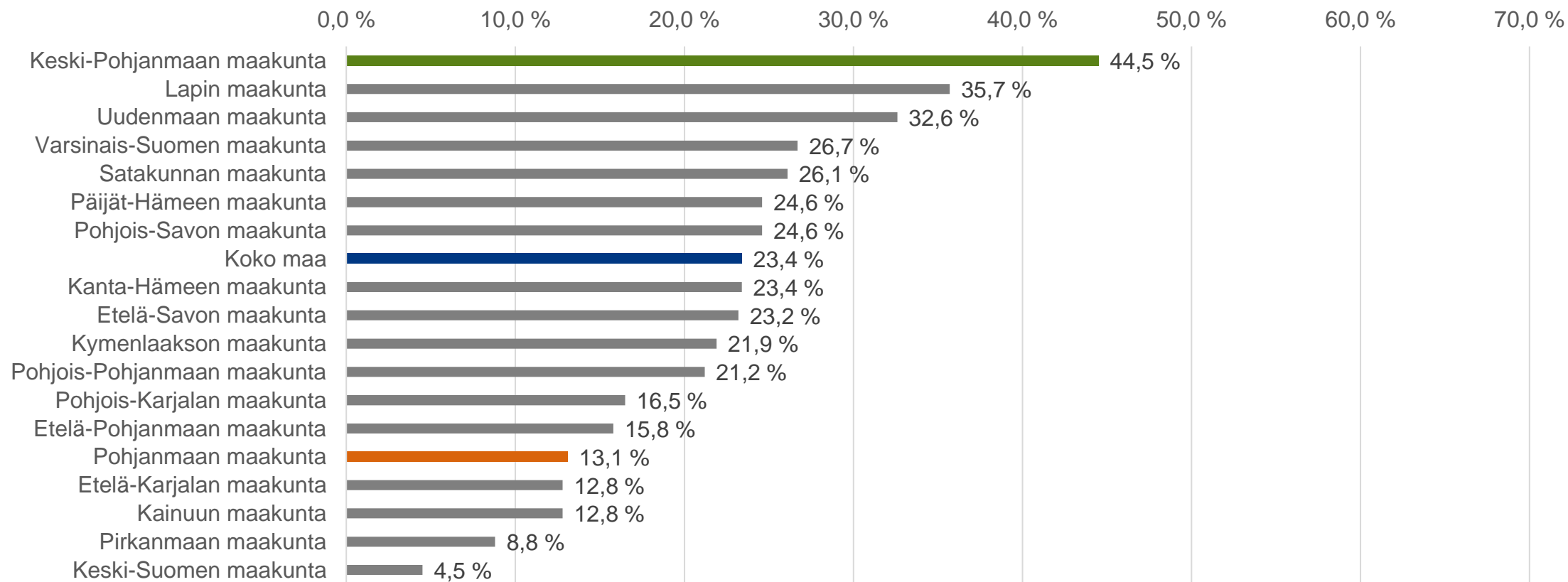
Liikevaihdon vuosimuutos maakunnittain Q1/2022

Kaikki toimialat



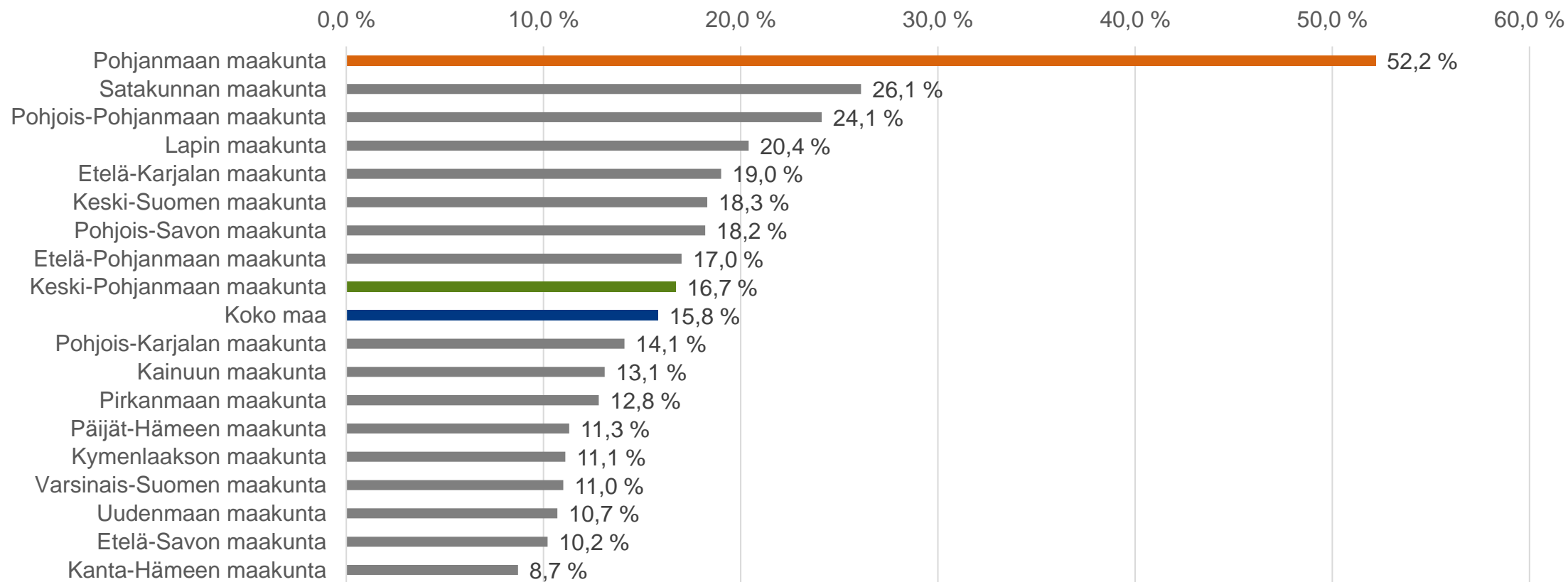
Liikevaihdon vuosimuutos maakunnittain Q1/2022

Teollisuus



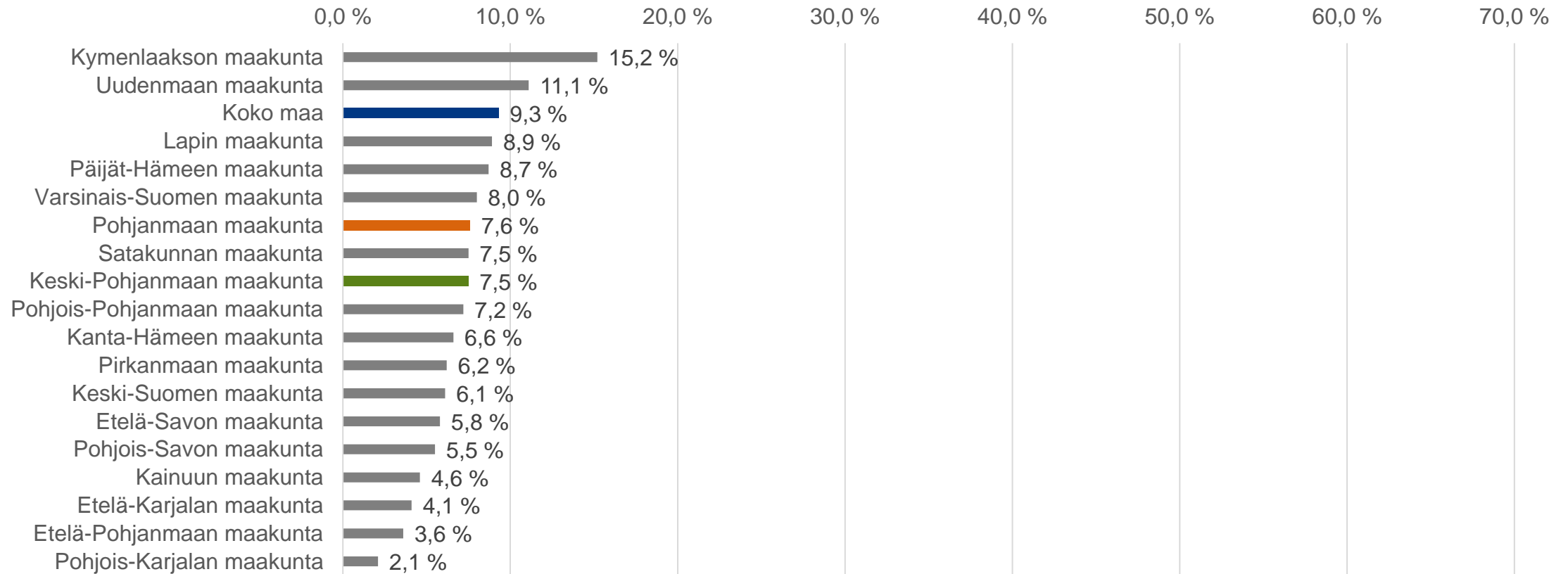
Liikevaihdon vuosimuutos maakunnittain Q1/2022

Rakentaminen



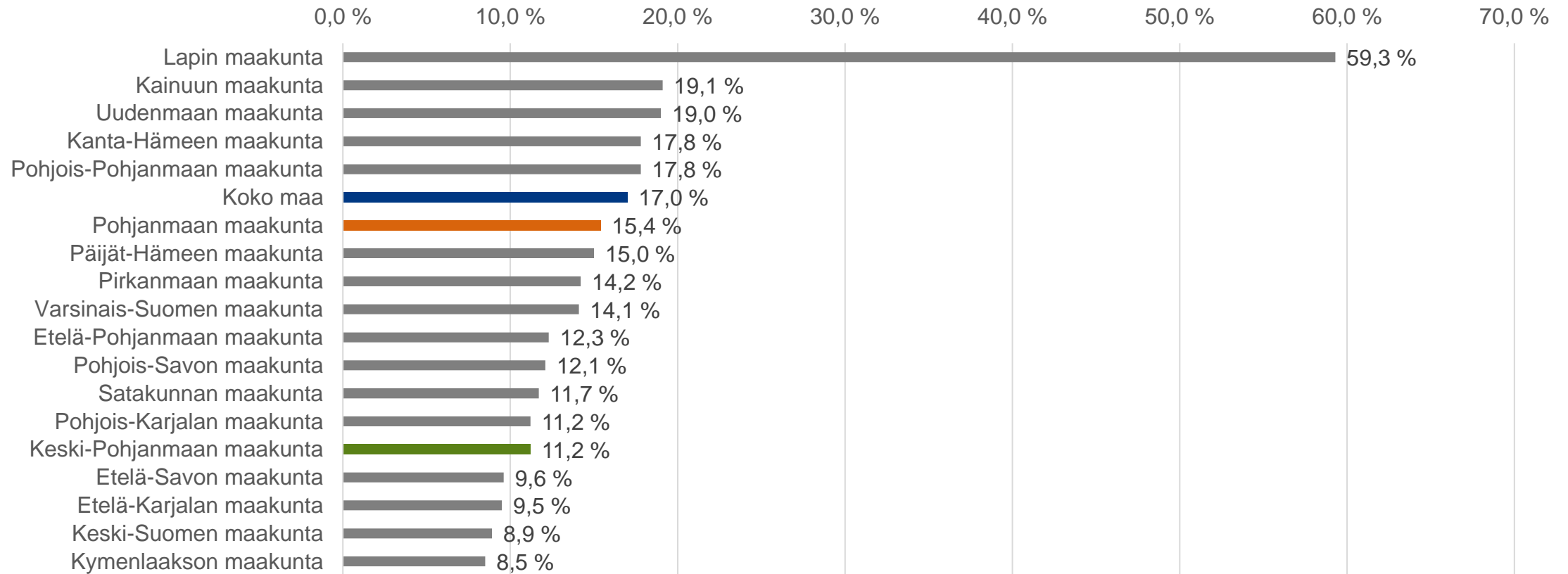
Liikevaihdon vuosimuutos maakunnittain Q1/2022

Tukku- ja vähittäiskauppa



Liikevaihdon vuosimuutos maakunnittain Q1/2022

Muut palvelut

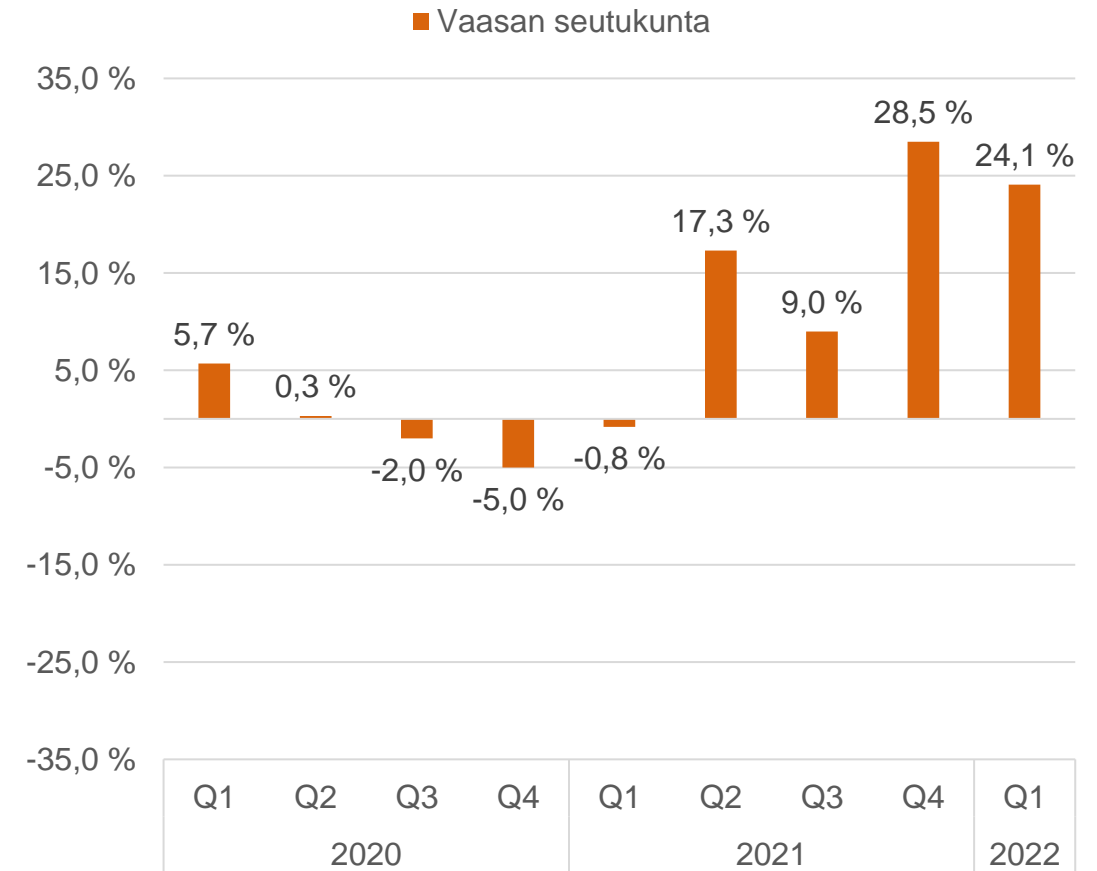
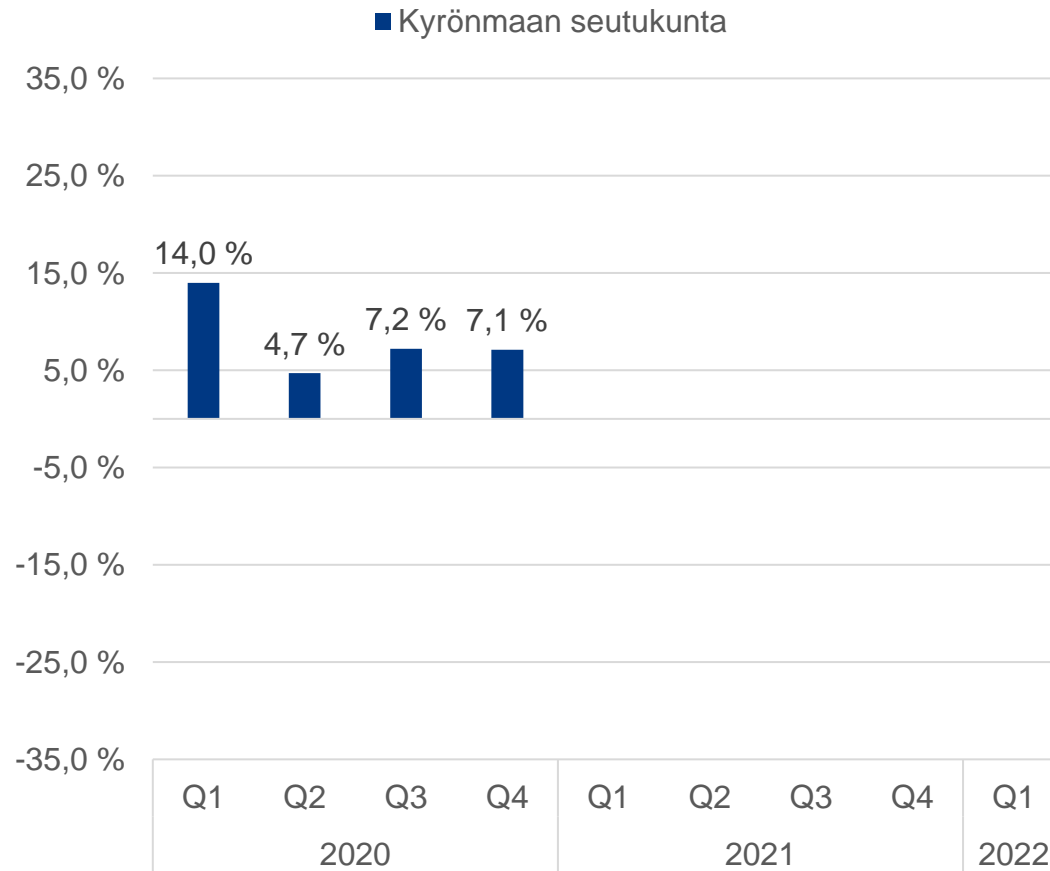


**Pohjanmaan ja Keski-
Pohjanmaan seutukuntien
liikevaihdon vuosimuutos
Q1/2022**

Seutukuntien liikevaihdon vuosimuutos

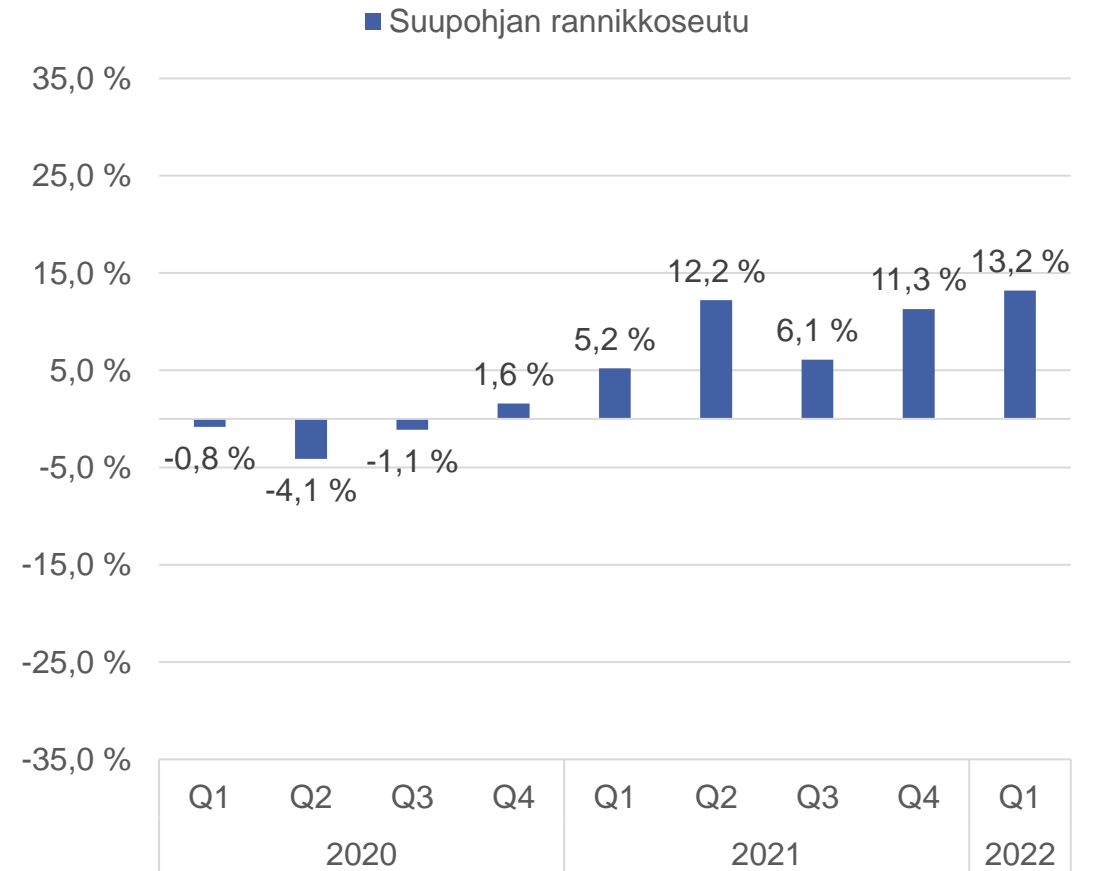
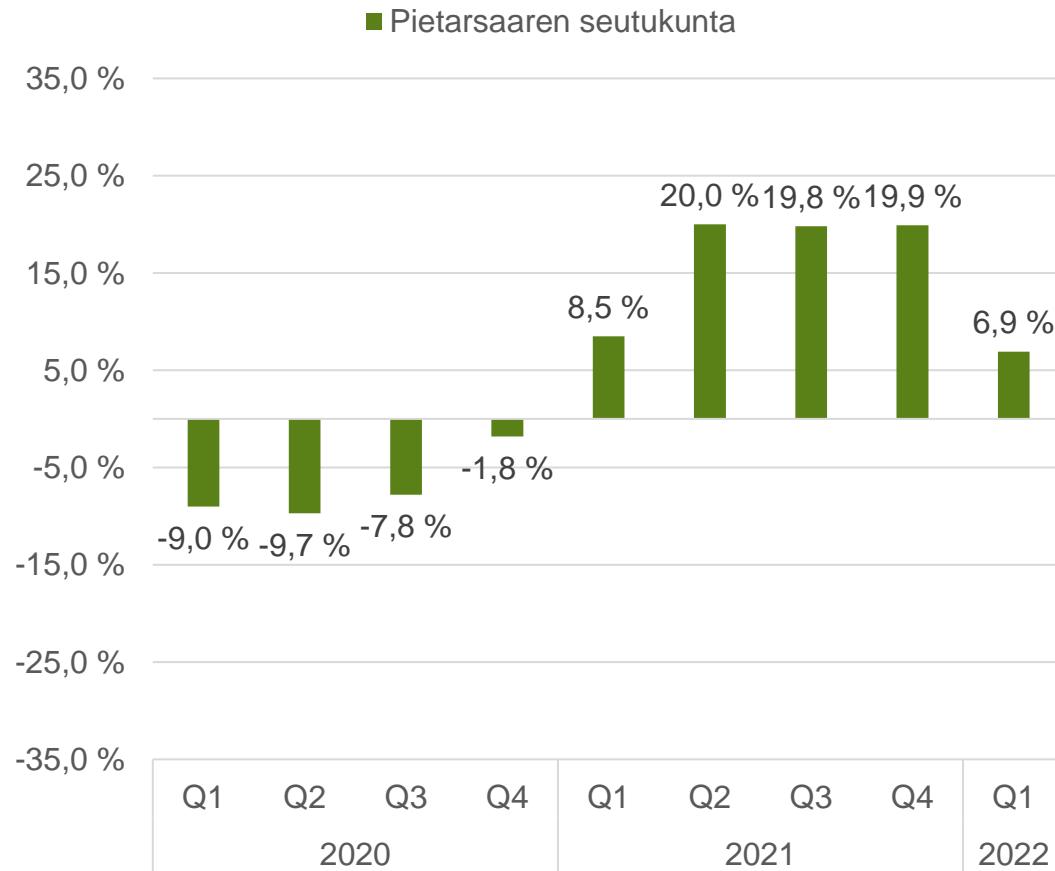
Kaikki toimialat

Kyrönmaan seutukunta lakkautettiin vuonna 2021 Isonkyrön siirtyessä osaksi Etelä-Pohjanmaan maakuntaa. Samalla Laihan kunta siirtyi osaksi Vaasan seutukuntaa. Tämän vuoksi vuosimuutos Kyrönmaan seutukunnan osalta puuttuu vuoden 2021 alusta lähtien.



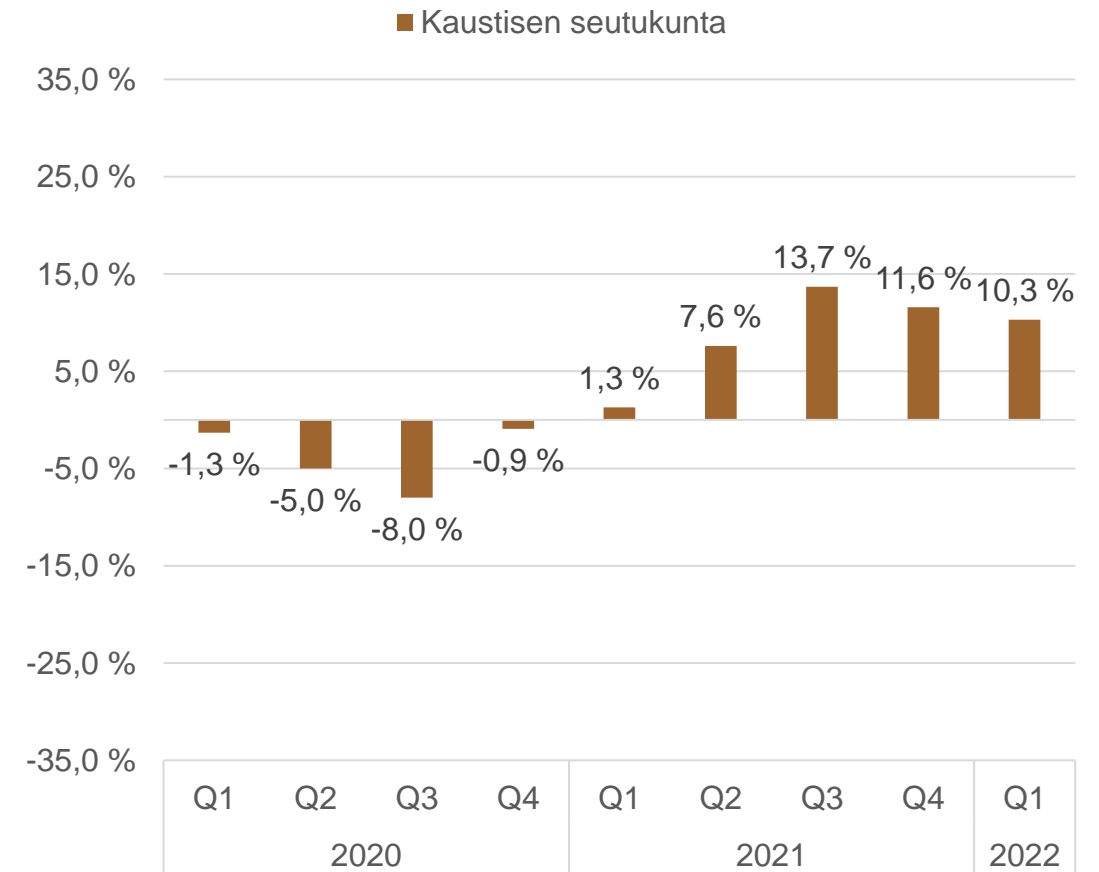
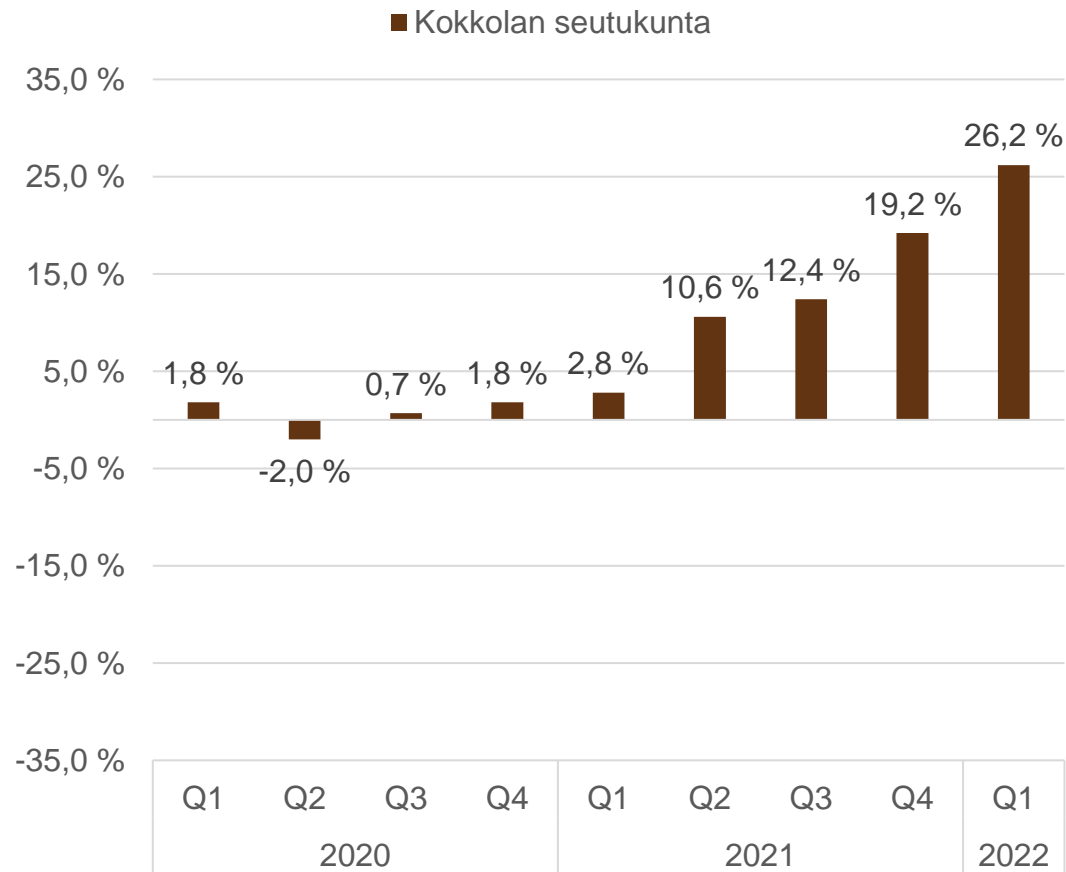
Seutukuntien liikevaihdon vuosimuutos

Kaikki toimialat



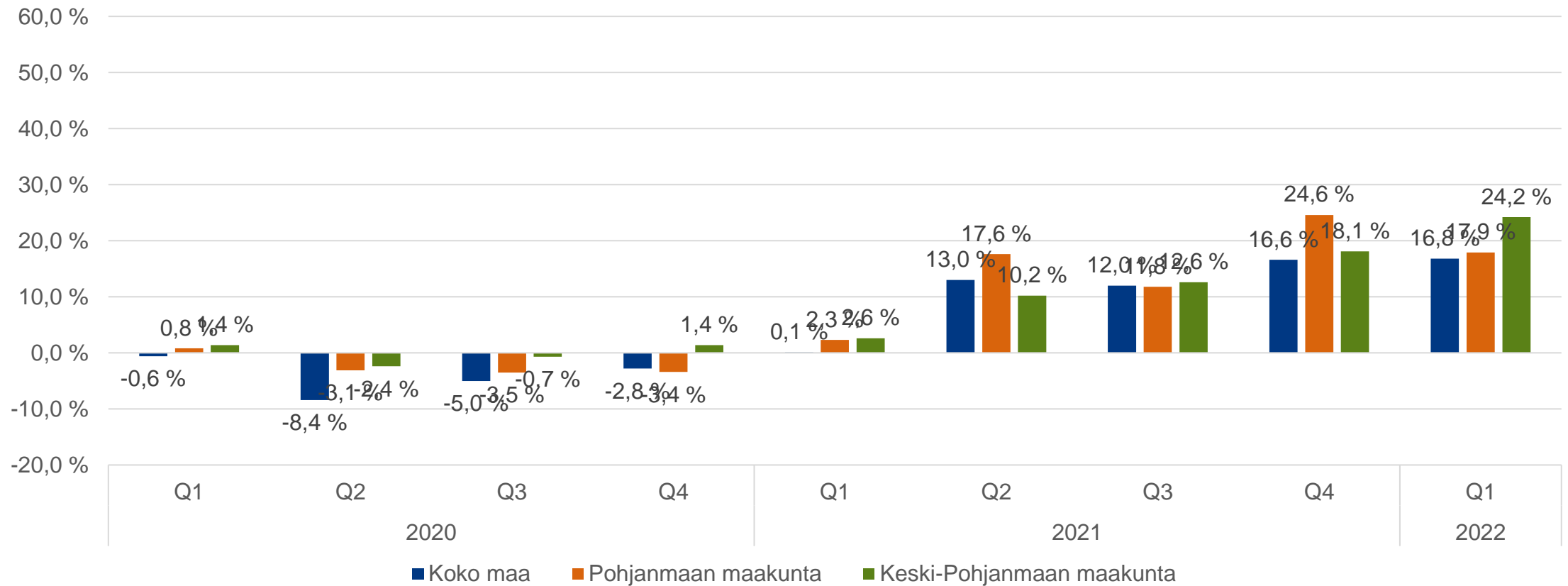
Seutukuntien liikevaihdon vuosimuutos

Kaikki toimialat

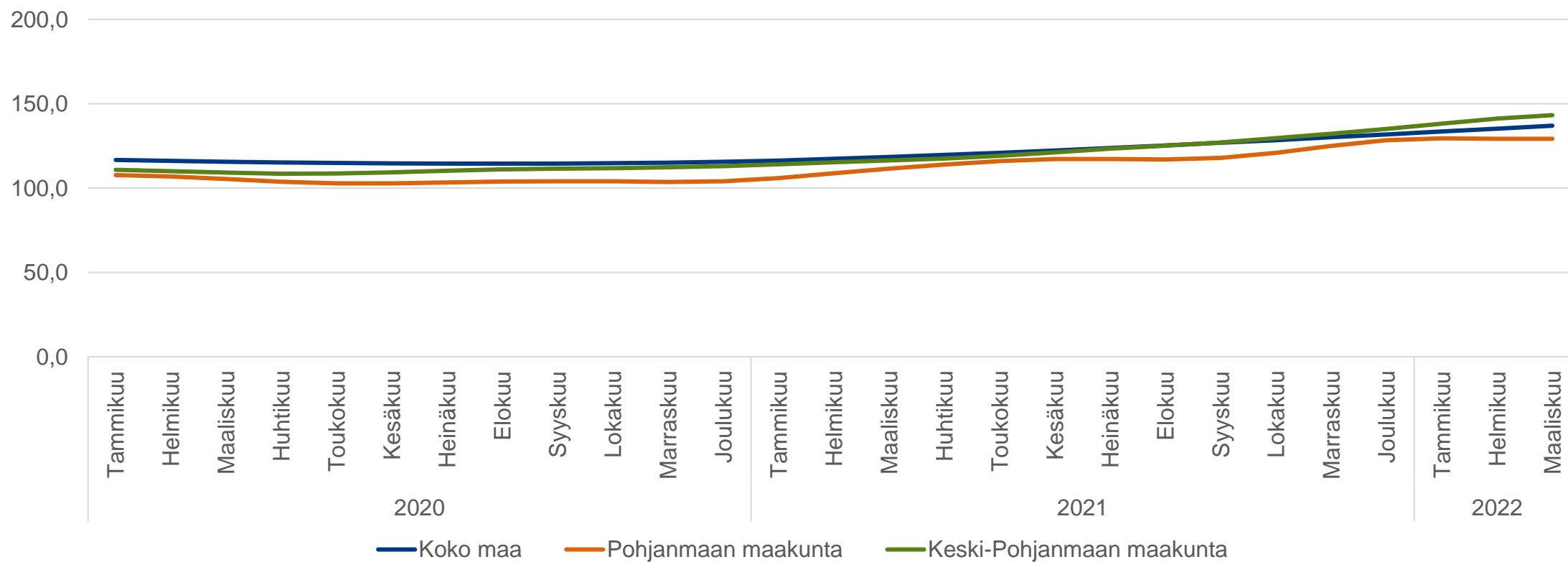


**Pohjanmaan ja Keski-Pohjanmaan
maakuntien päätoimialojen
liikevaihdon vuosimuutos ja
liikevaihtotrendit 2020–2022**

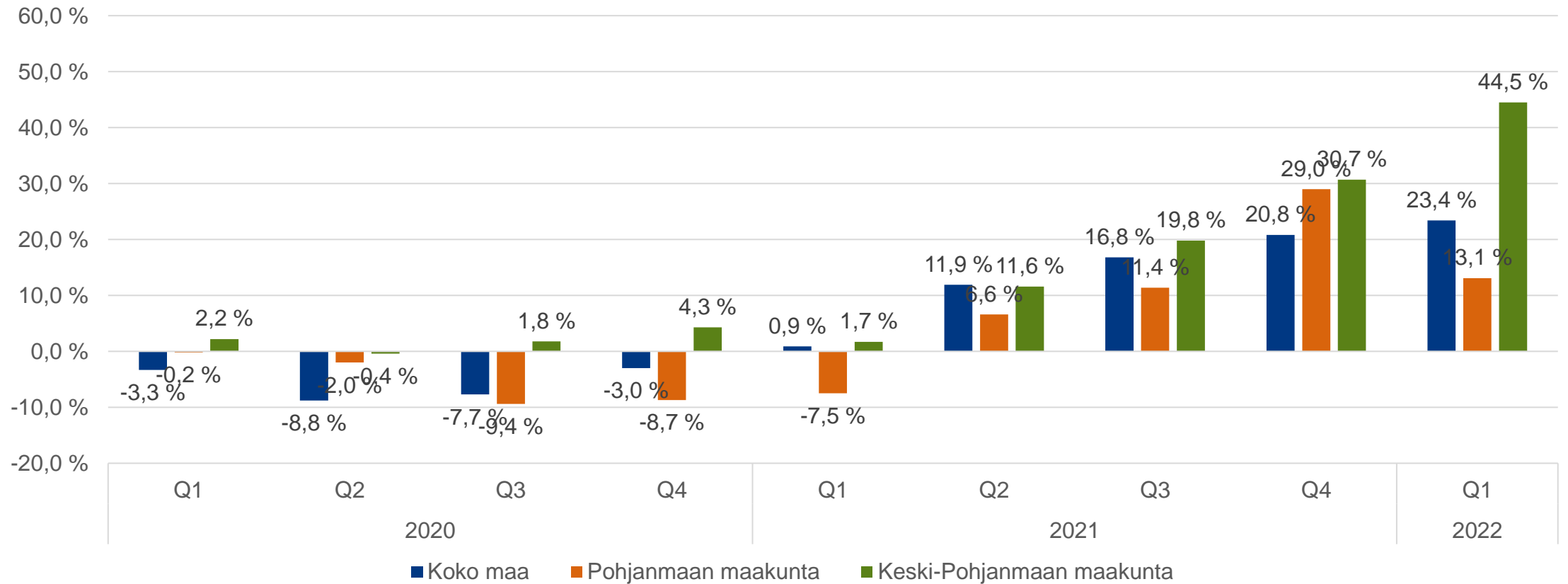
Kaikkien toimialojen liikevaihdon vuosimuutos 2020–2022



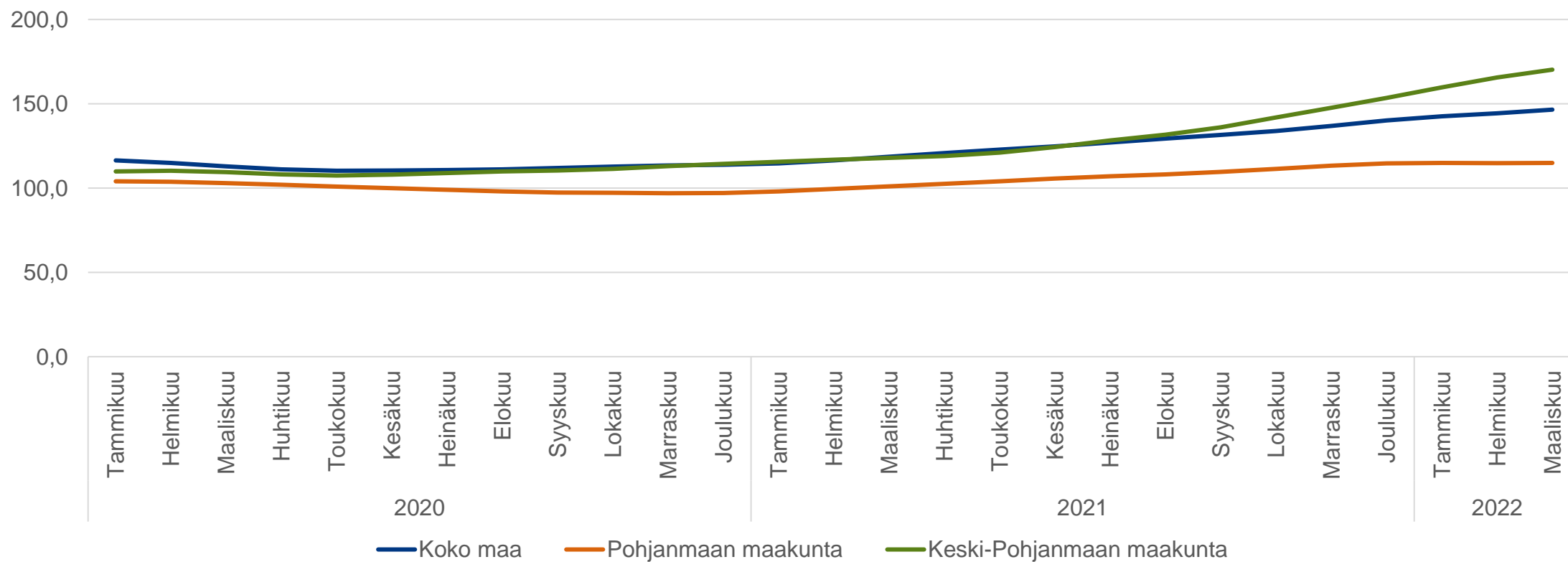
Kaikkien toimialojen liikevaihtotrendi 2020–2022



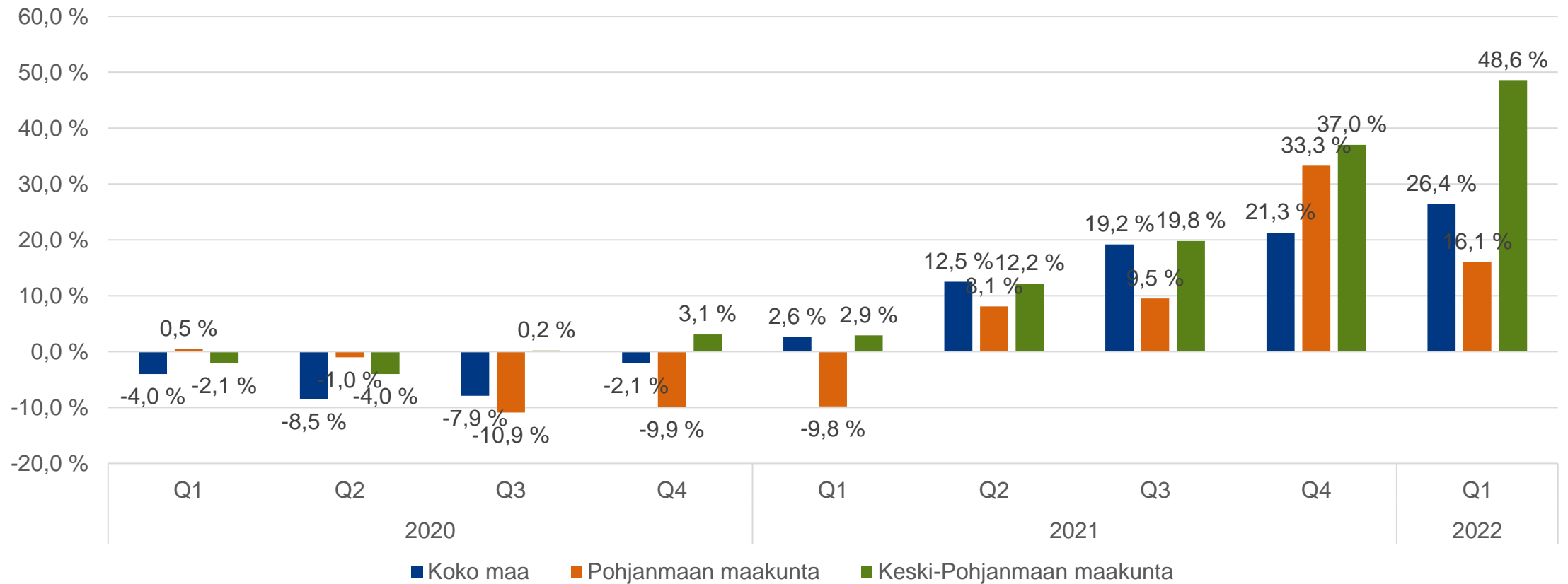
Teollisuuden liikevaihdon vuosimuutos 2020–2022



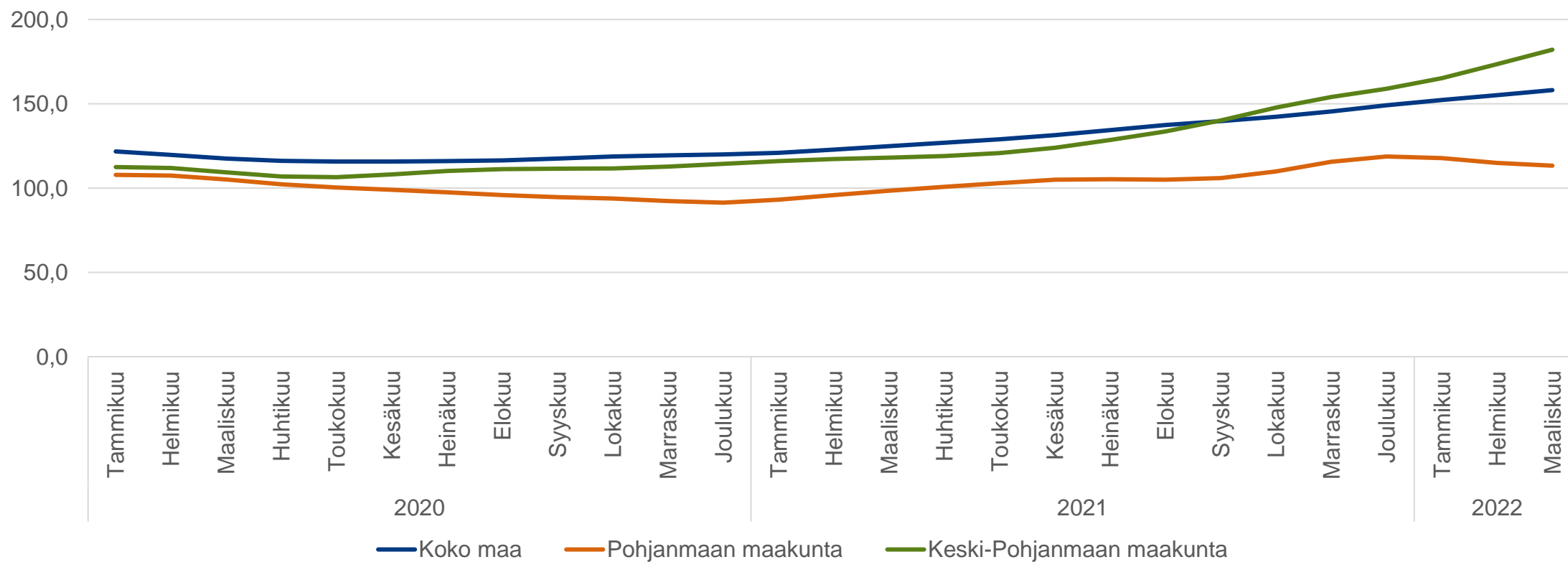
Teollisuuden liikevaihtotrendi 2020–2022



Teollisuuden vientiliikevaihdon vuosimuutos 2020–2022

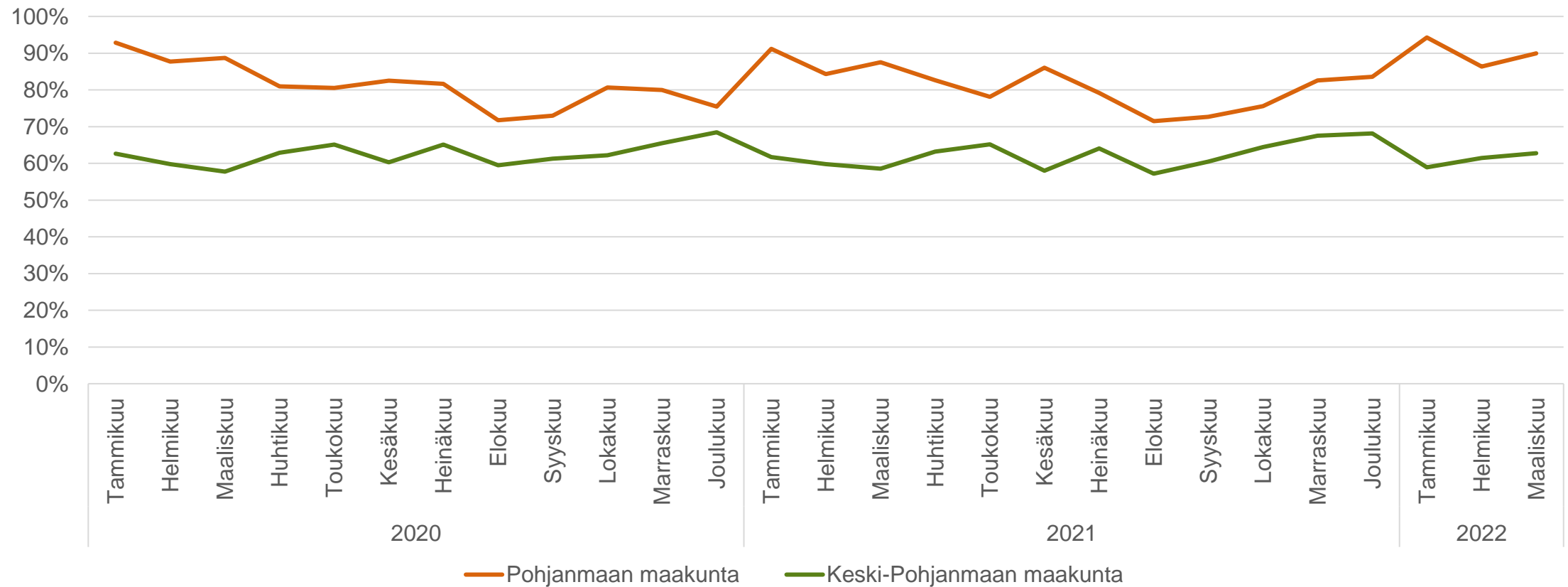


Teollisuuden vientiliikevaihtotrendi 2020–2022

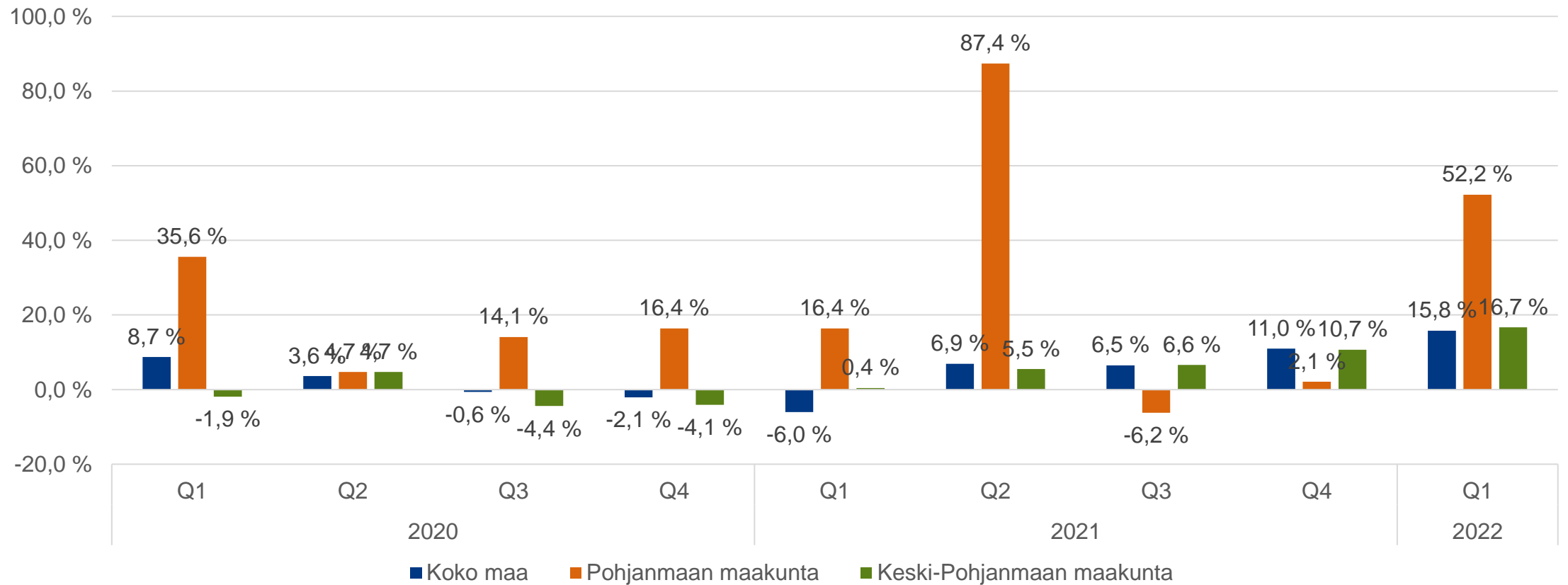


Vientiliikevaihdon osuus teollisuuden liikevaihdosta

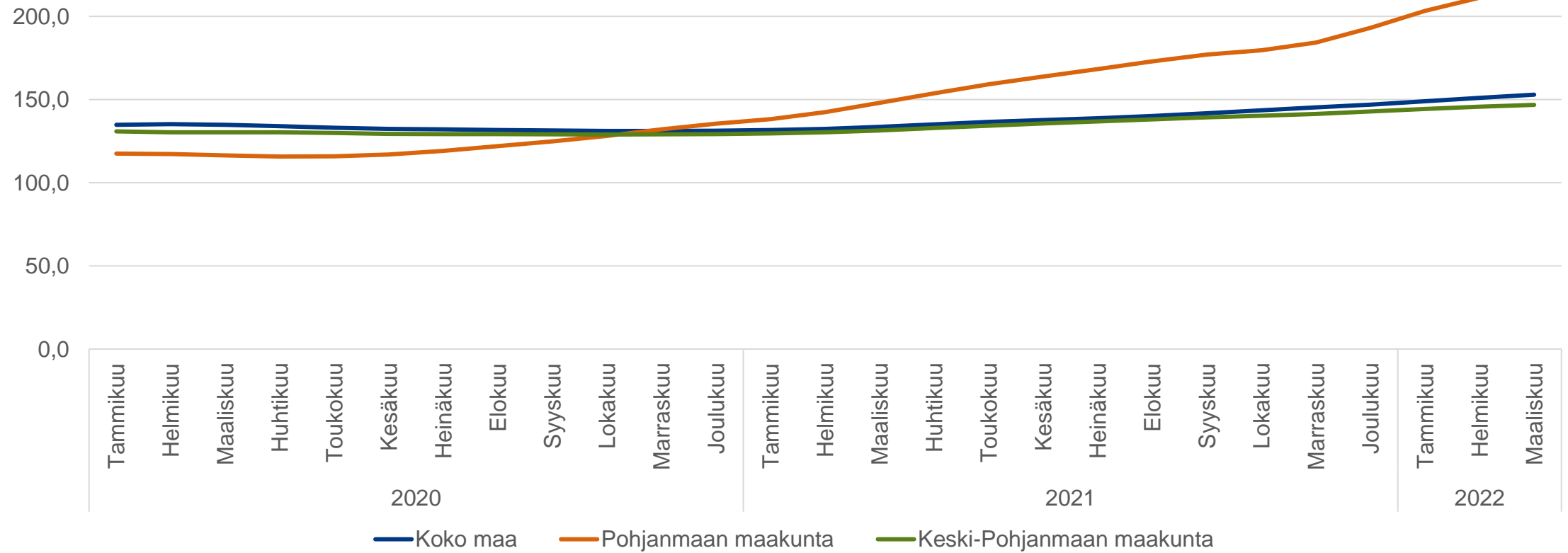
Euroestimaattien perusteella laskettuna



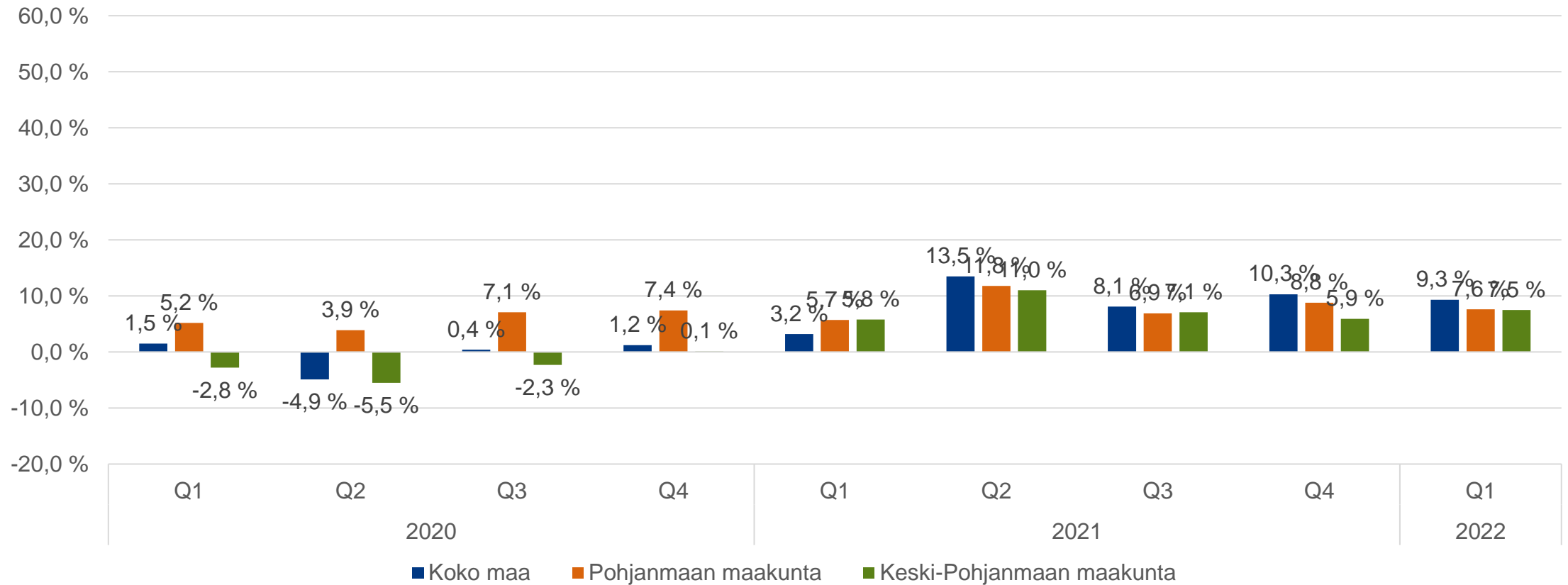
Rakentamisen liikevaihdon vuosimuutos 2020–2022



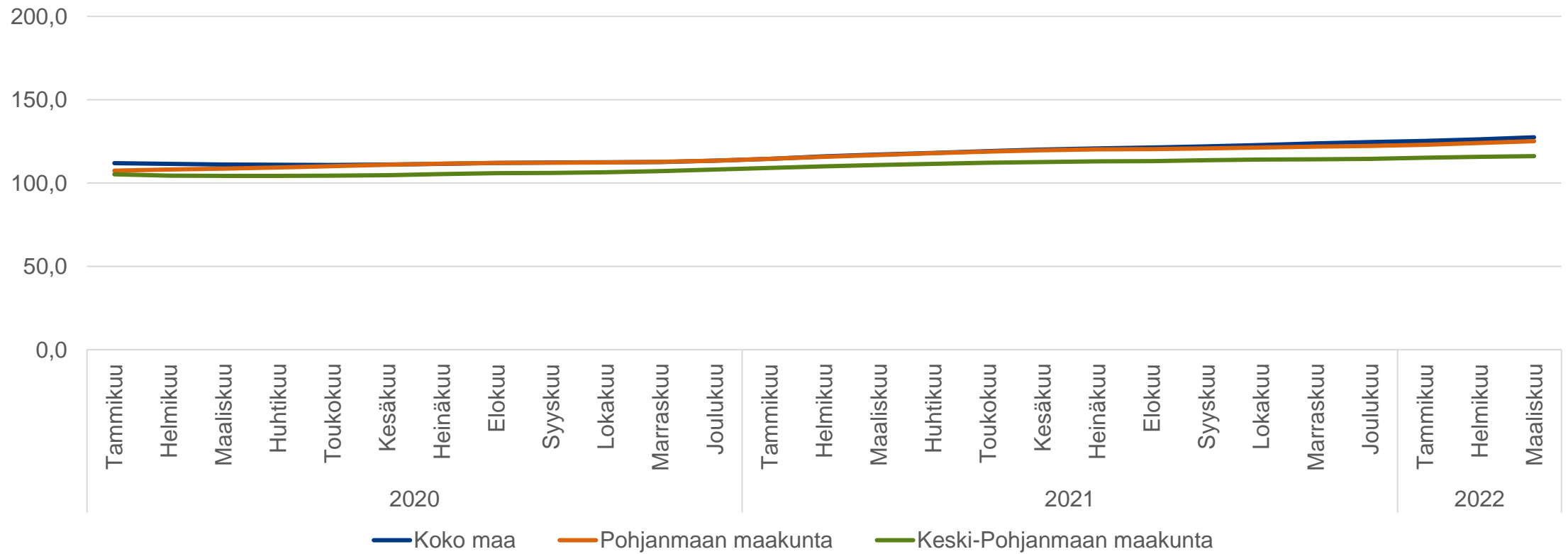
Rakentamisen liikevaihtotrendi 2020–2022



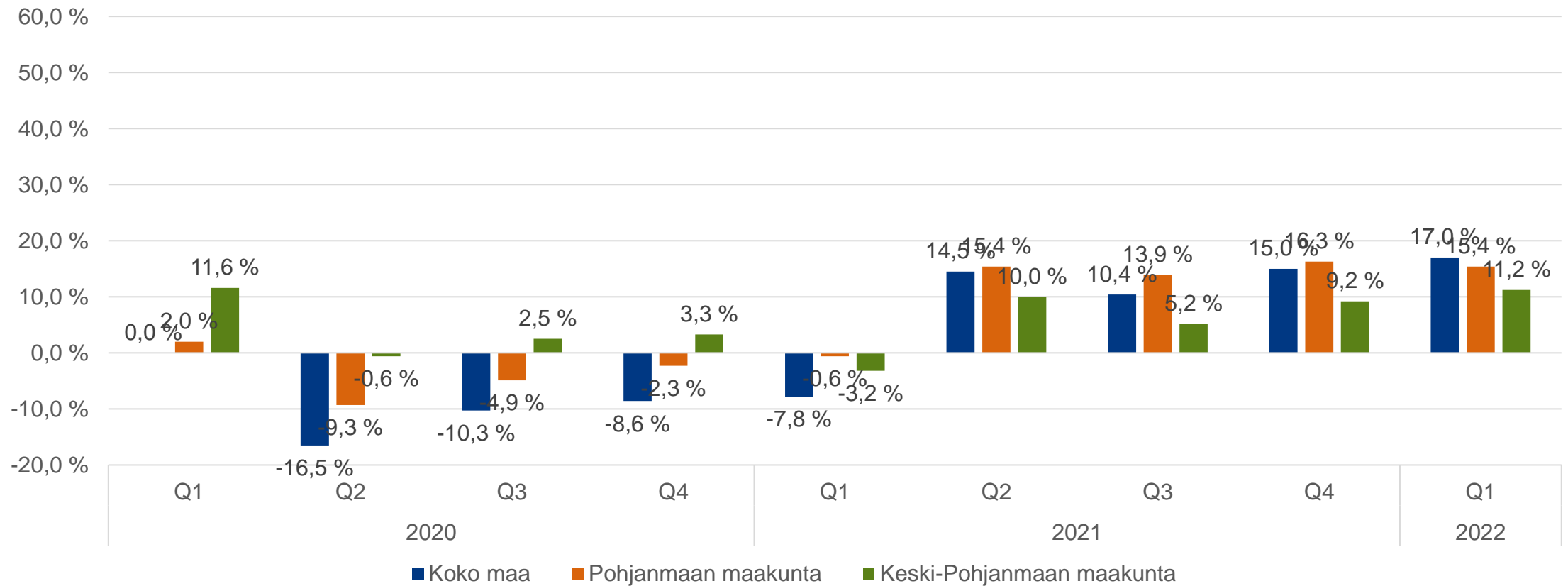
Tukku- ja vähittäiskaupan liikevaihdon vuosimuutos 2020–2022



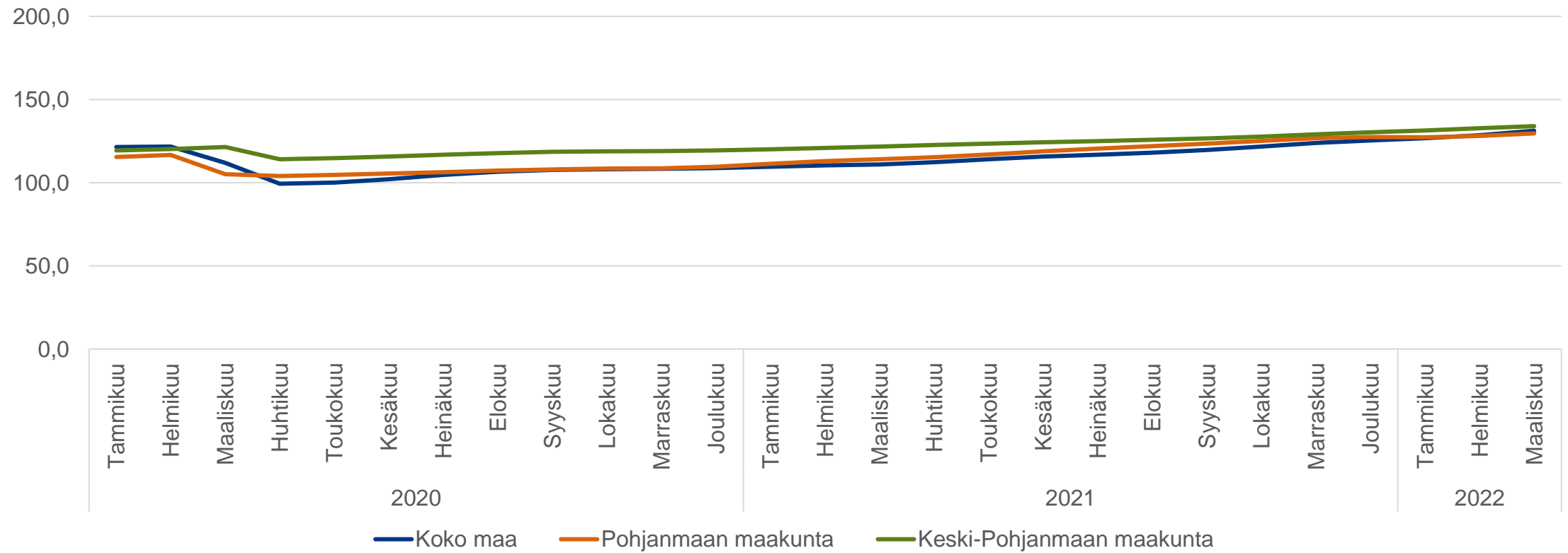
Tukku- ja vähittäiskaupan liikevaihtotrendi 2020–2022



Muiden palveluiden liikevaihdon vuosimuutos 2020–2022



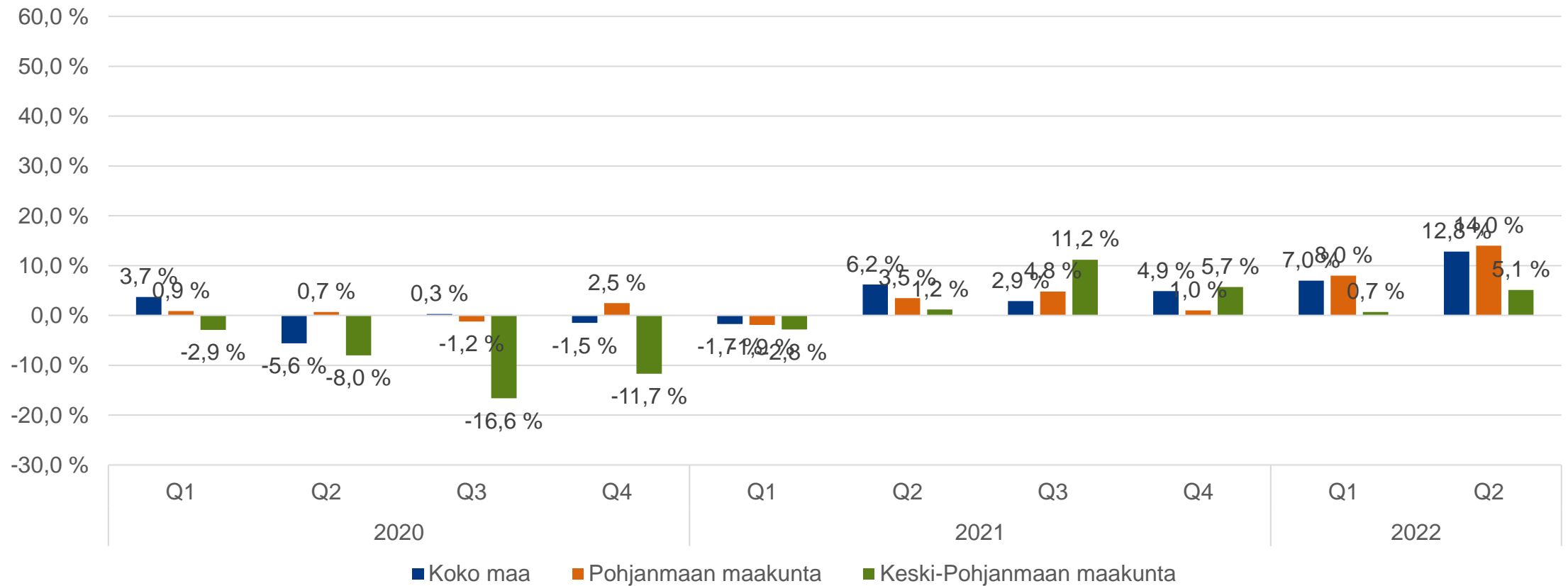
Muiden palveluiden liikevaihtotrendi 2020–2022



**Pohjanmaan ja Keski-Pohjanmaan
maakuntien teollisuuden
alatoimialojen liikevaihdon
vuosimuutos ja liikevaihtotrendit
2020–2022**

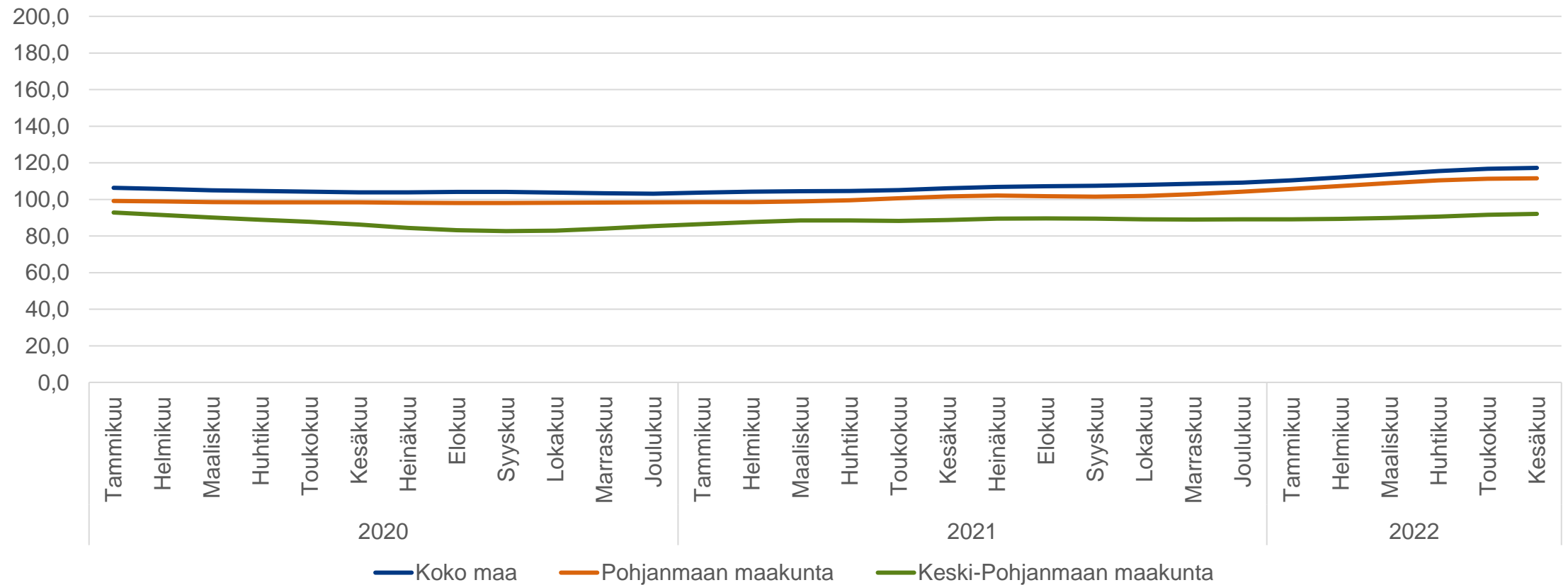
Liikevaihdon vuosimuutos teollisuuden toimialoilla 2020–2022

Elintarviketeollisuus



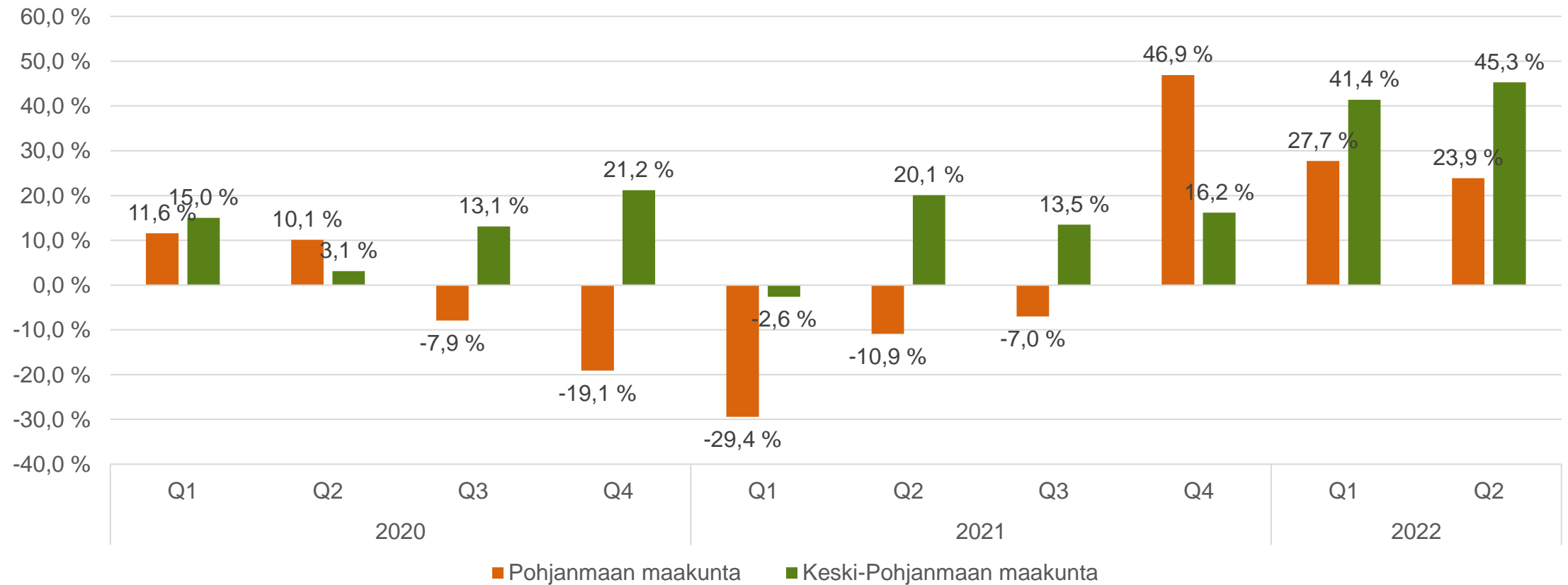
Liikevaihtotrendi teollisuuden toimialoilla 2020–2022

Elintarviketeollisuus



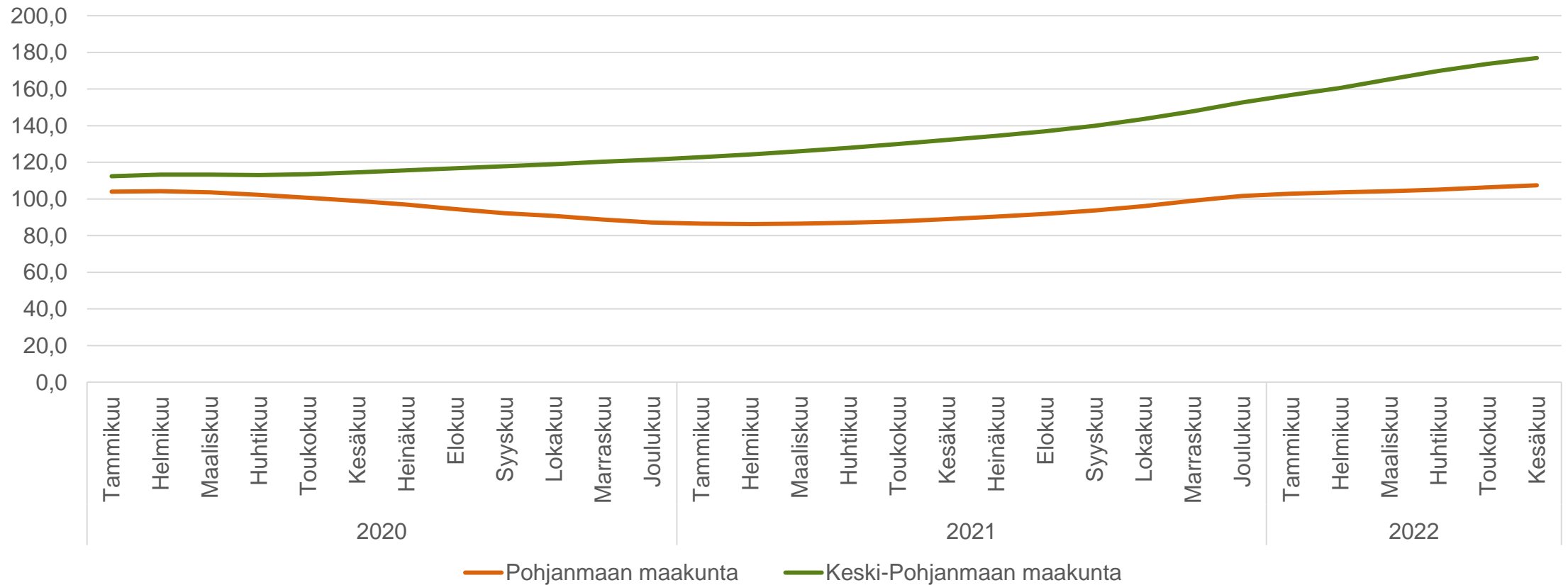
Liikevaihdon vuosimuutos teollisuuden toimialoilla 2020–2022

Muiden koneiden ja laitteiden valmistus



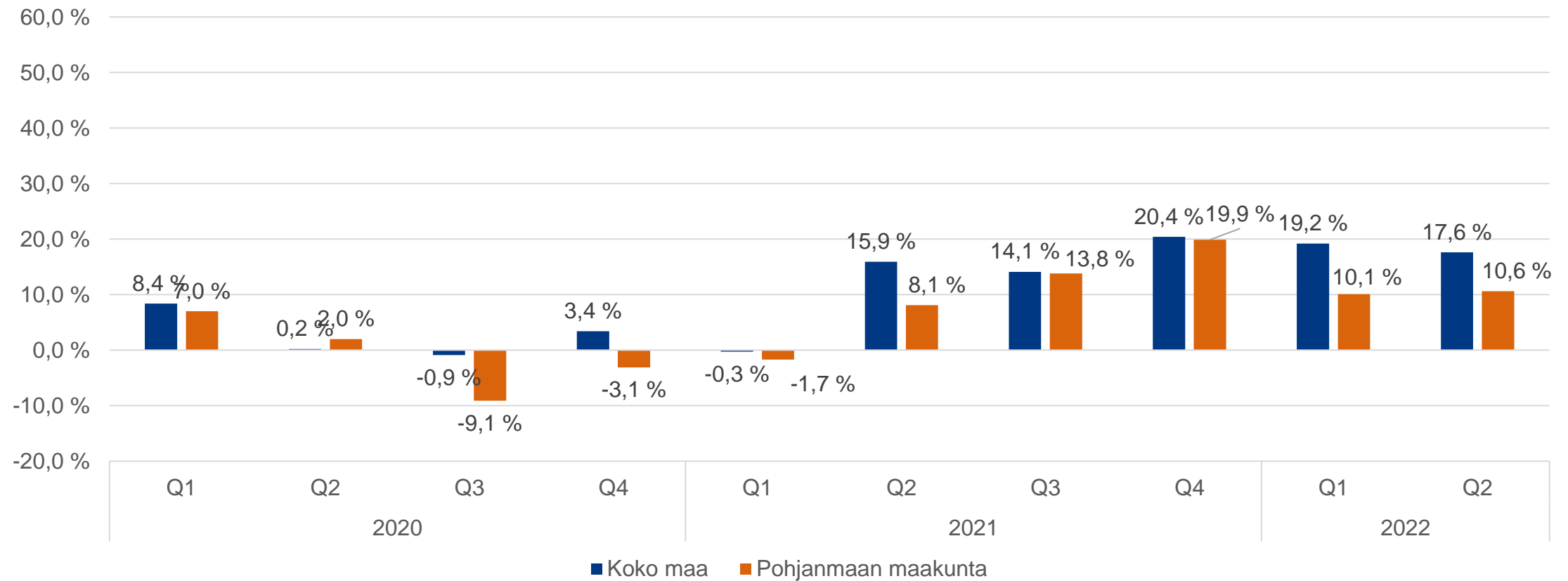
Liikevaihtotrendi teollisuuden toimialoilla 2020–2022

Muiden koneiden ja laitteiden valmistus



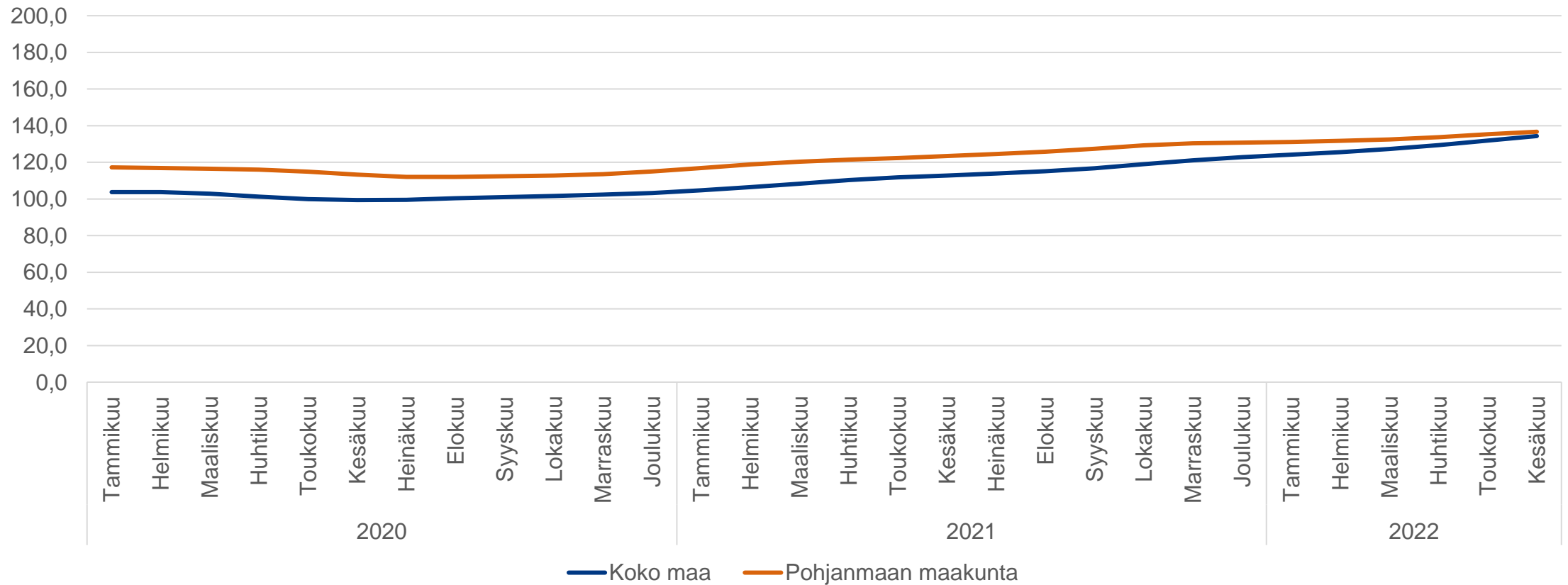
Liikevaihdon vuosimuutos teollisuuden toimialoilla 2020–2022

Sähkölaitteiden valmistus



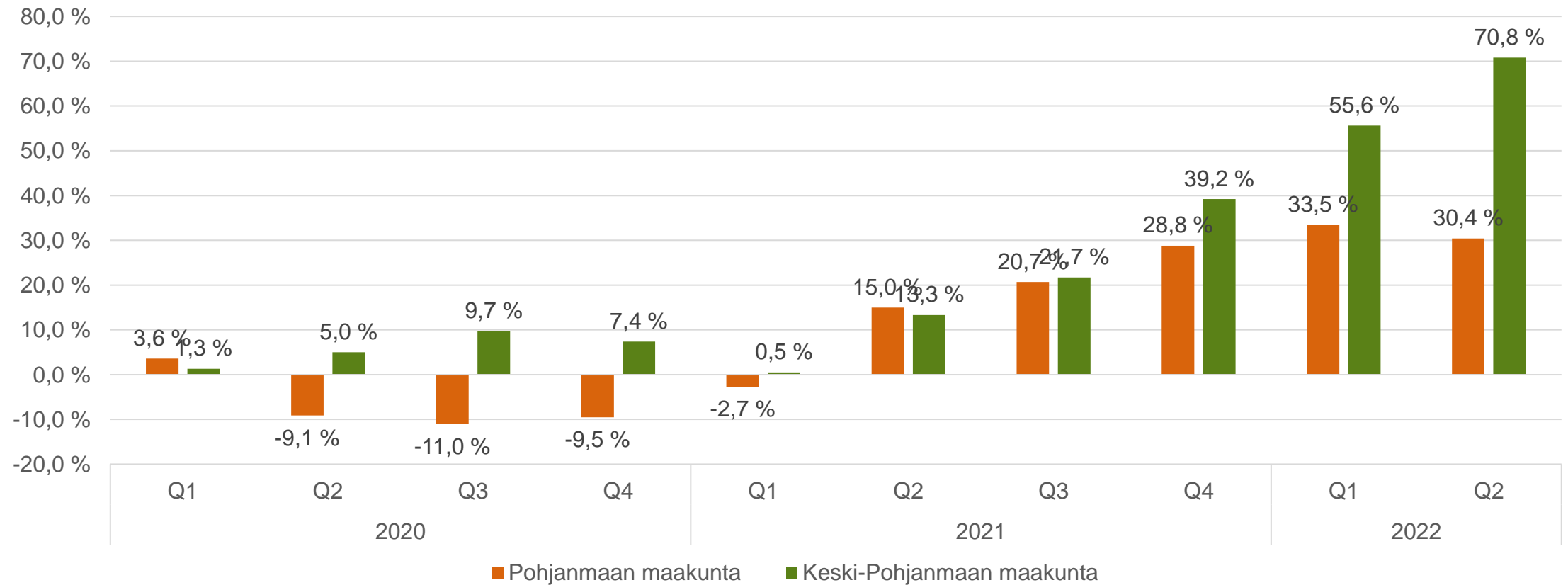
Liikevaihtotrendi teollisuuden toimialoilla 2020–2022

Sähkölaitteiden valmistus



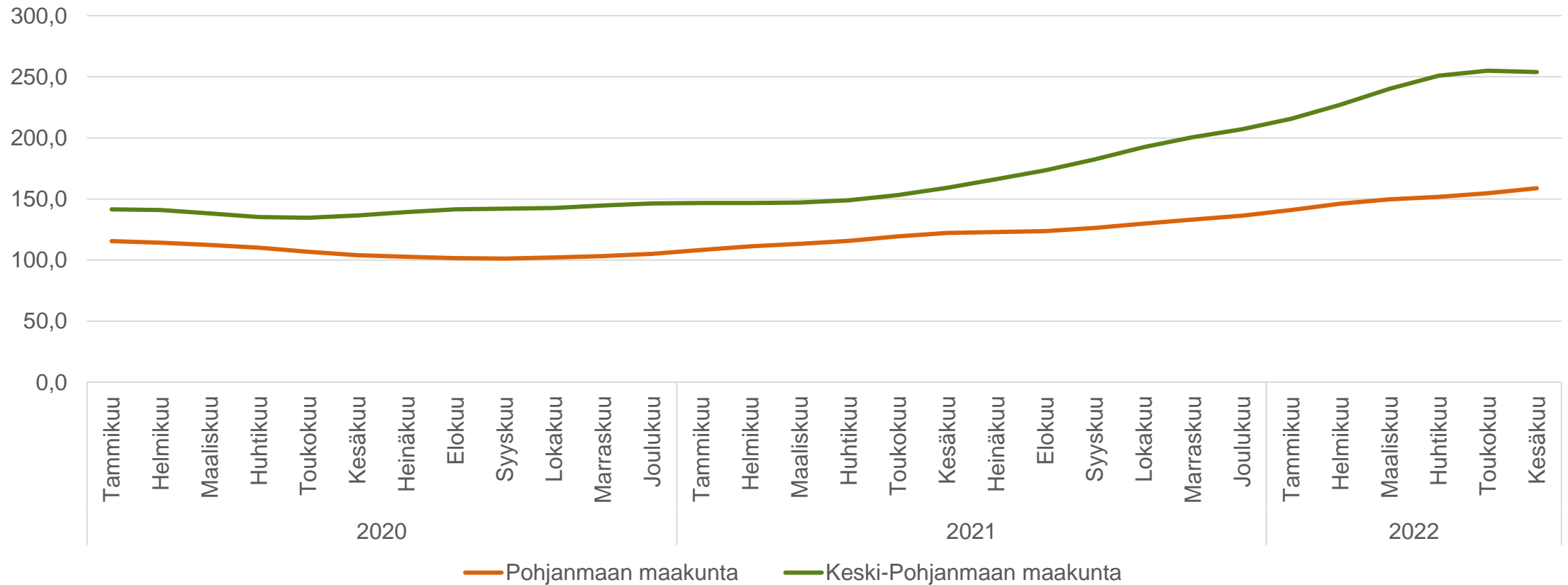
Liikevaihdon vuosimuutos teollisuuden toimialoilla 2020–2022

Metallituotteiden jalostus ja valmistus



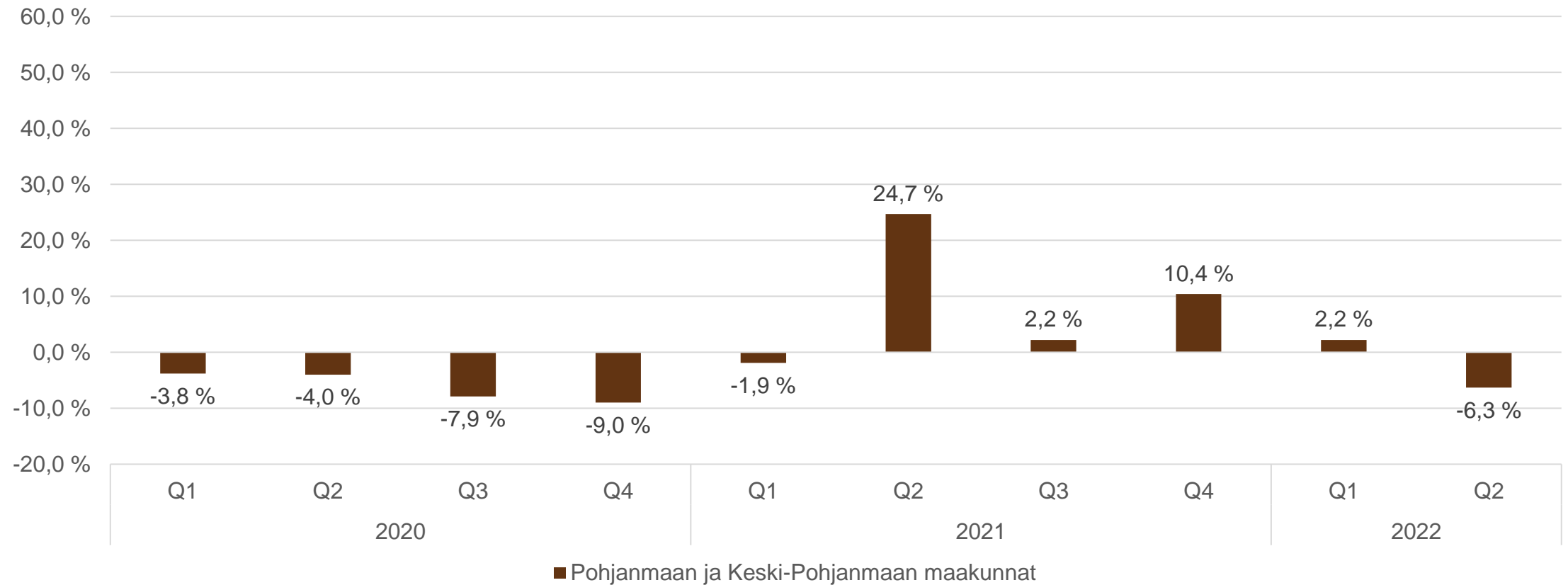
Liikevaihtotrendi teollisuuden toimialoilla 2020–2022

Metallituotteiden jalostus ja valmistus



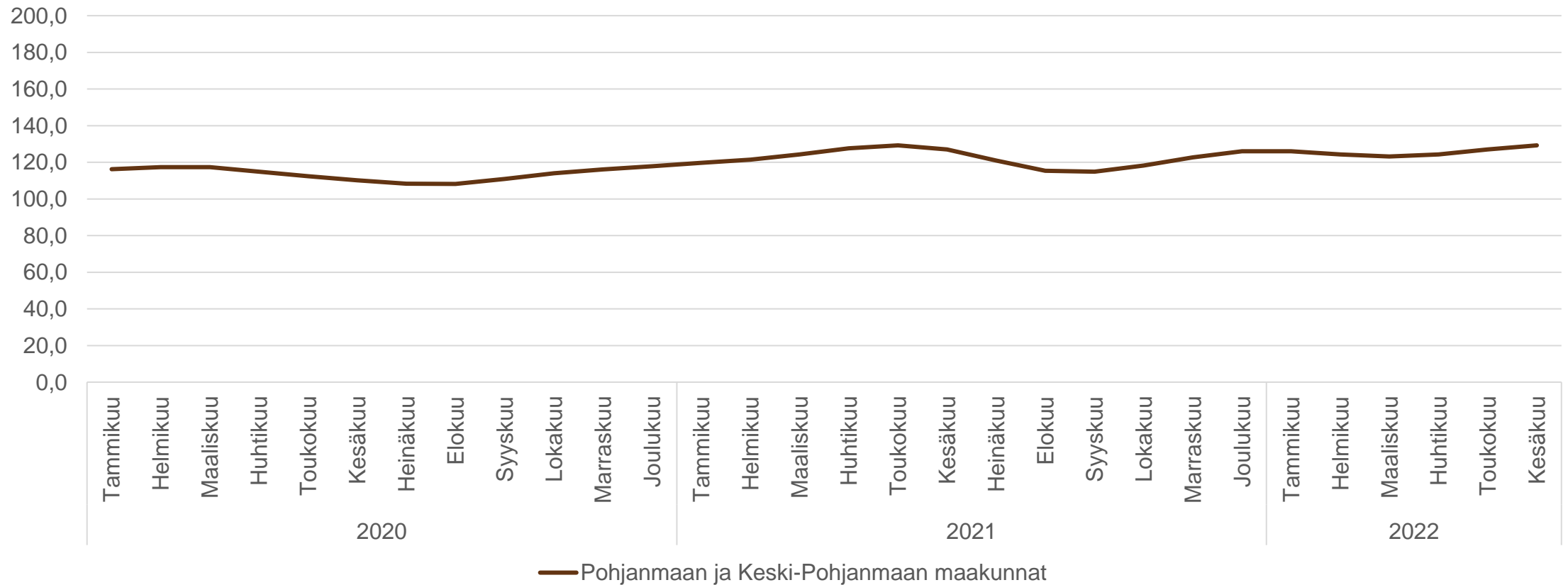
Liikevaihdon vuosimuutos teollisuuden toimialoilla 2020–2022

Moottoriajoneuvojen ja muiden kulkuneuvojen valmistus



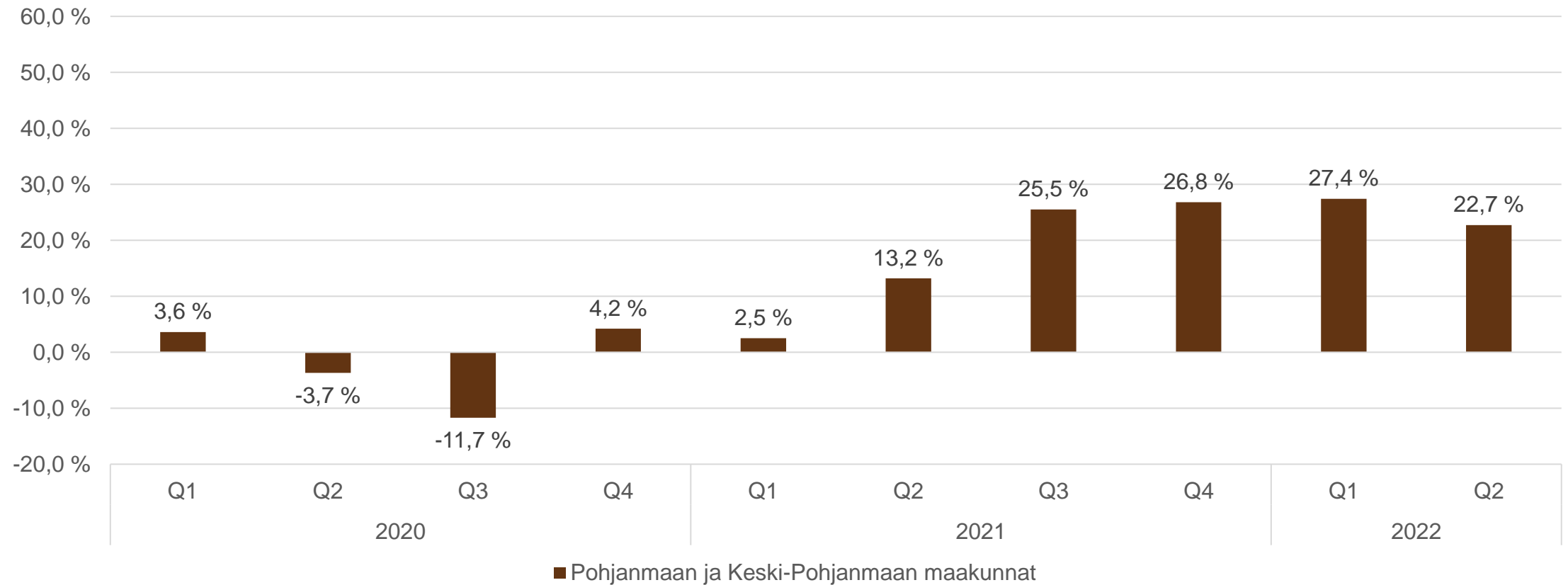
Liikevaihtotrendi teollisuuden toimialoilla 2020–2022

Moottoriajoneuvojen ja muiden kulkuneuvojen valmistus



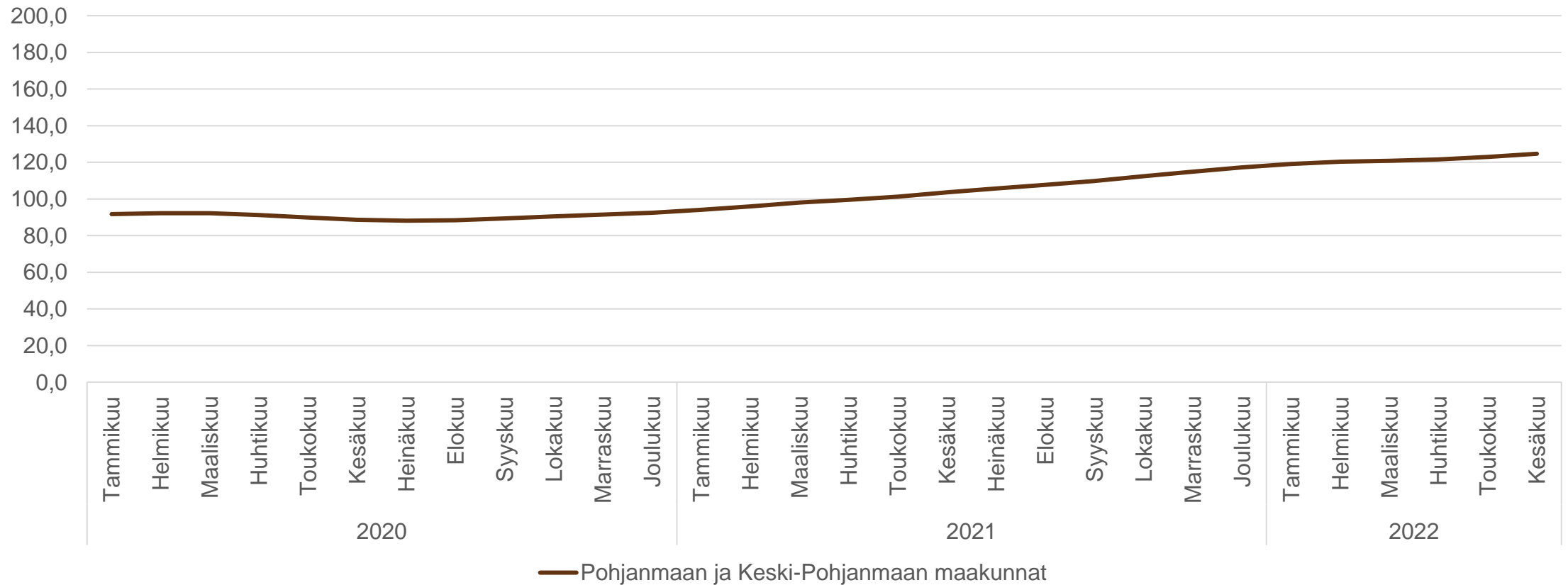
Liikevaihdon vuosimuutos teollisuuden toimialoilla 2020–2022

Kemianteollisuus



Liikevaihtotrendi teollisuuden toimialoilla 2020–2022

Kemianteollisuus





Elinkeino-, liikenne- ja
ympäristökeskus

Lisätietoja:

Meeri Koski, suunnittelija
Pohjanmaan ELY-keskus
meeri.koski@ely-keskus.fi