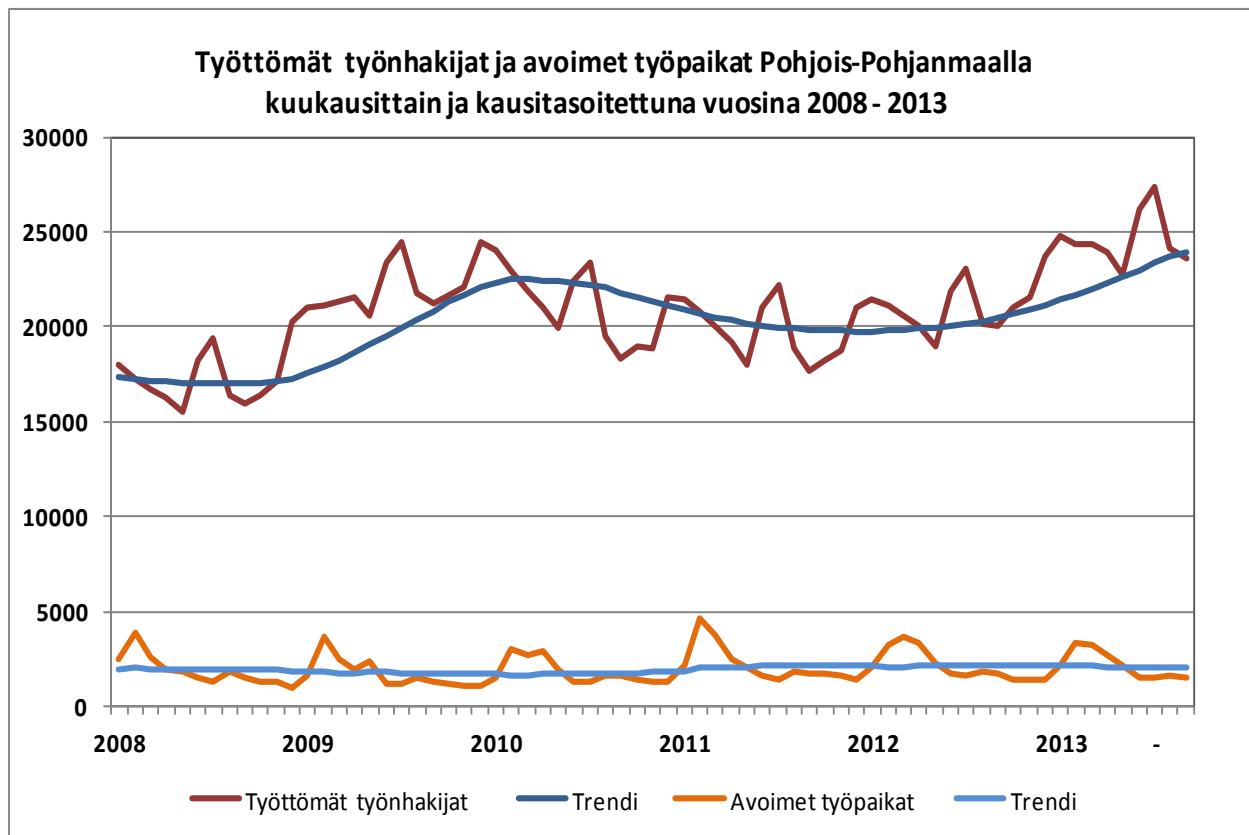




# Työllisyyskatsaus 09/2013

Julkaisuvapaa 22.10.2013 klo 9.00



## Työllisyyden trendit Pohjois-Pohjanmaalla

- Työttömyyden kasvu pieni edelleen syyskuussa; työttömiä työnhakijoita oli lähes 23 600, mikä on vielä liki 3 600 enemmän kuin vuotta aikaisemmin
- Uusia avoimia työpaikkoja oli syyskuussa 2050, mikä on 210 vähemmän kuin vuosi sitten
- Alle 25-vuotiaiden työttömien määrä laski elokuusta, mutta nousi edelliseen vuoteen nähden 630 hakijalla
- Pitkäaikaistyöttömyyden kasvu jatkui, yli vuoden työttömänä olleita 1 150 enemmän kuin vuosi sitten
- Aktivointiasteeseen laskettavissa palveluissa olevien määrä kääntyi kasvuun; palveluissa 220 hakijaa enemmän kuin viime vuoden syyskuussa

## Työnhakijat

Pohjois-Pohjanmaalla työttömien työnhakijoiden osuus työvoimasta oli syyskuun lopussa ELY-keskuksittain maan viidenneksi korkein eli 12,9 %. Vuosi sitten prosenttiosuus oli 1,8 prosenttiyksikköä pienempi eli 11,1 %. Koko maassa osuus oli syyskuussa 10,9 % ja nousi edellisen vuoden 9,3 %:sta 1,6 prosenttiyksikköä.

Pohjois-Pohjanmaalla työttömyyden kasvu oli syyskuussa elokuuta vähäisempää. Työ- ja elinkeinotoimistossa oli syyskuun lopussa 23 585 työtöntä työnhakijaa, mikä on 3 583 enemmän kuin edellisen vuoden vastaavana ajankohtana. Elokuun lopusta työttömien työnhakijoiden määrä laski 551 hakijalla. Työttömistä TE-toimistoon ilmoittautuneiden lomautettujen lukumäärä kasvoi. Elokuuhun verrattuna määrä nousi 201:llä ja viime vuoden syyskuuhun verrattuna lomautettuja oli 488 enemmän. Lyhennettyä työviikkoa tekevien osuus lomautetuista nousi vuoden takaisesta tilanteesta ja heitä oli syyskuun lopussa 409 (taulukko 2).

Erillisen ryhmälomautusseurannan (vähintään 10 hengen lomautukset) perusteella lomautuksia oli syyskuun lopun laskentapäivänä voimassa vielä 72. Ryhmälomautusten määrä on vähentynyt muuttuneen lomautuskäytännön myötä. Nyt kaikki lomautetut ilmoittautuvat henkilökohtaisesti hakijaksi TE-toimistoon ja ovat mukana työttömien yhteismäärässä työnvälitystilastossa. Ennakoilmoituksia mahdollisesti syyskuun lopun jälkeen alkavista uusista lomautuksista tuli TE-toimistoon 216.

## Avoimet työpaikat

TE-toimistossa oli syyskuussa avoinna kaikkiaan 3 523 työpaikkaa, joista uusia paikkoja oli 2 049. Uusia työpaikkoja oli 208 vähemmän kuin vuosi sitten. Työpaikoista täyttyi syyskuun aikana 2 118 (taulukko 1).

Syyskuun lopussa avoinna oli 1 467 työpaikkaa, mikä oli 203 vähemmän kuin vuosi sitten. Ammattiryhmittäin työvoiman kysyntä nousi viime vuoden syyskuusta kaupallisen työn sekä hieman myös kuljetus- ja liikennetyön aloilla. Muilla aloilla kysyntä laski. Avoinna oli määrällisesti eniten kaupallisen alan (554), palvelualan (223) sekä terveydenhuolto- ja sosiaalialan (220) paikkoja (taulukot 1 ja 4).

## Työttömyyden rakenne

Syyskuun lopussa työttömistä työnhakijoista oli naisia 10 323 ja miehiä 13 262. Naisten työttömyys laski elokuusta 556 hakijalla, mutta miesten työttömyys nousi hieman. Edellisen vuoden syyskuusta naisten työttömyys nousi 1 782:lla ja miesten työttömyys 1 801 hakijalla (taulukko 2).

Ikäryhmistä alle 25-vuotiaiden työttömyys laski elokuusta ja yli 50-vuotiaiden työttömyys nousi. Alle 25-vuotiaita nuoria työttömiä työnhakijoita oli 3 796, mikä on 452 vähemmän kuin elokuun lopussa. Nuorista alle 20-vuotiaiden työttömien määrä laski elokuun lopusta 147:llä hakijalla. Pohjois-Pohjanmaalla nuorten osuus työttömistä työnhakijoista oli 16,1 %. Syyskuun lopussa vuosi sitten osuus oli 15,8 %. Koko maassa prosenttiosuus oli syyskuussa matalampi eli 12,8 %. Yli 50-vuotiaita työttömiä työnhakijoita oli syyskuun lopussa 7 376 mikä on 107 enemmän kuin elokuun lopussa. Vuoden 2012 syyskuuhun verrattuna nuorten työttömyys nousi 628:lla ja yli 50-vuotiaiden työttömyys 968 työnhakijalla (taulukko 2).

Pitkäaikaistyöttömyyden kasvu jatkui. Yli vuoden yhtäjaksoisesti työttömänä olleita pitkäaikaistyöttömiä oli 5 681, mikä on 49 vähemmän kuin elokuun lopussa, mutta 1 148 enemmän kuin vuoden 2012 syyskuussa. Pohjois-Pohjanmaalla pitkäaikaistyöttömien osuus työttömistä työnhakijoista oli 24,0 %. Koko maassa pitkäaikaistyöttömien vastaava osuus oli Pohjois-Pohjanmaata korkeampi eli 26,9 %. (taulukko 2).

Pohjois-Pohjanmaalla työttömistä työnhakijoista oli ulkomaiden kansalaisia 875. Määrä on 132 enemmän kuin edellisen vuoden syyskuussa. EU-maiden kansalaisia ulkomaalaisista työttömistä oli 179. Ulkomaalaisten työttömien osuus ulkomaalaisesta työvoimasta (2 750) oli syyskuussa 31,8 %.

Ammattiryhmittäin tarkasteltuna työttömyys nousi edellisen vuoden syyskuuhun verrattuna kaikissa ryhmissä. Eniten työttömyys nousi teollisuus- ja varastoalan, terveydenhuolto- ja sosiaalialan sekä tieteellisen, teknisen ja taiteellisen työn aloilla. Yksittäisistä ammattialoista työttömyys nousi muita enemmän konepaja- ja rakennusmetallialalla (+ 358), terveyden- ja sairaanhoidon (+ 287), tavaroiden myyntityön (+249) sekä talonrakentamisen aloilla (+ 246). Ilman ammattia olevien työttömyys nousi 288 hakijalla (taulukko 4).

Työttömien työnhakijoiden osuus työvoimasta laski elokuusta syyskuuhun 14:ssä Pohjois-Pohjanmaan kunnassa. Eniten työttömyysaste laski Haapajärvellä (0,8 %-yksikköä) ja Merijärvellä (0,7 %-yksikköä) sekä 0,6 %-yksikköä Oulussa, Kempeleessä ja Limingassa. Edellisen vuoden syyskuusta työttömyysaste nousi Haapajärveä ja Hailuotoa lukuun ottamatta kaikissa kunnissa, eniten Alavieskassa 3,8 %-yksikköä. Työttömyysaste oli syyskuun lopussa alle 10 % seitsemässä kunnassa, joista pienimmät työttömyysasteet olivat Reisjärvellä 6,1 %, Haapajärvellä 8,3 % ja Limingassa 8,7 %. Korkeimmat työttömyysasteet olivat syyskuun lopussa Taivalkoskella 15,7 %, Pudasjärvellä 15,2 %, lissä 14,9 % ja Oulussa 14,4 % (taulukko 3).

## Työllistymistä edistävät palvelut

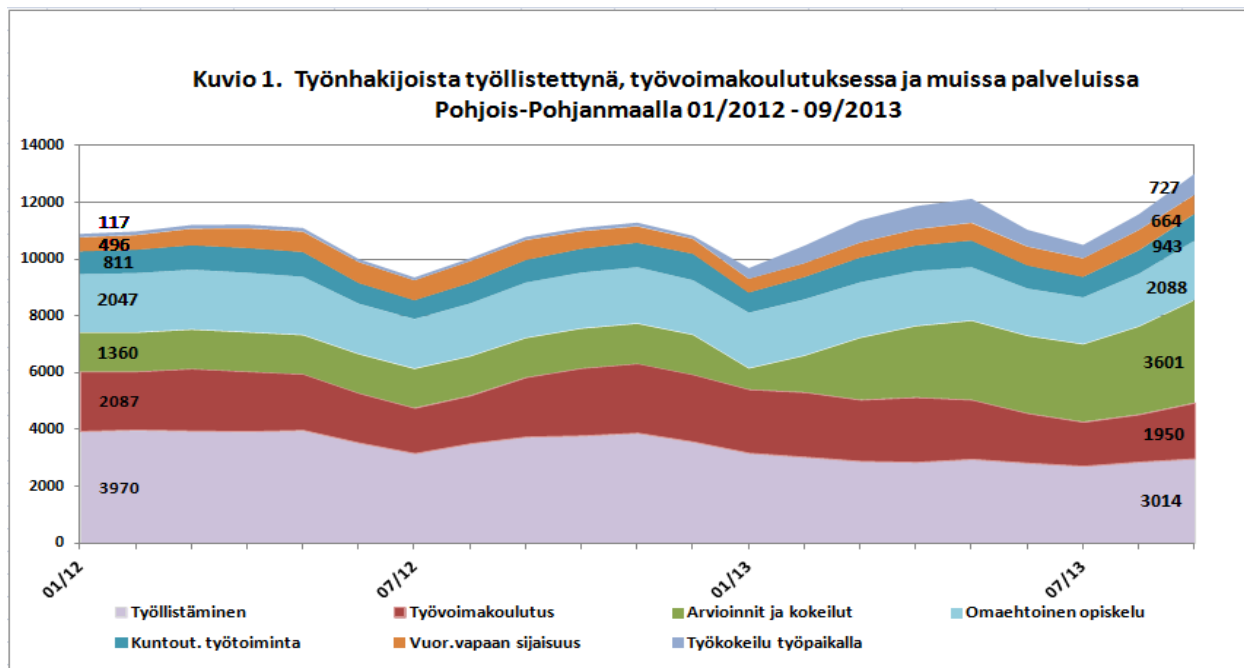
Työ- ja elinkeinohallinnon aktivointiasteeseen laskettavien palvelujen piirissä oli syyskuun lopussa 9 521 työnhakijaa. Luvussa ovat mukana työvoimakoulutuksessa (1 950), työllistettynä/työharjoittelussa (3014), työ-/koulutuskokeiluissa (727), valmennuksessa (135) ja muissa palveluissa (3 695) olevat työnhakijat. Edellä mainituissa palveluissa yhteensä olevien määrä nousi viime vuoden syyskuusta 219 hakijalla. Elokuuhun verrattuna aktiivitoimien piirissä olevien määrä nousi 993 henkilöllä.

Aktivointiaste (palveluissa yhteensä laskentapäivänä olleiden osuus työttömien ja palveluissa olleiden yhteismäärästä) oli syyskuun lopussa 28,8 %. Koko maassa aktivointiaste oli syyskuun lopussa hieman matalampi kuin Pohjois-Pohjanmaalla eli 28,5 %.

## Tilanne TE-toimiston eri palveluissa tammikuusta 2012 ja syyskuuhun 2013

Oheinen kuvio 1. eri palveluissa (taulukko 1/ryhmä C) olleista työnhakijoista osoittaa, että palveluihin osallistuneiden yhteismäärä on vuoden 2012 alusta syyskuun loppuun 2013 noussut 2 099 henkilöllä. Eri palveluissa tilanne kuitenkin vaihtelee. Työllistettyjen ja työvoimakoulutuksessa olleiden määrät ovat laskeneet, mutta ovat tällä hetkellä jälleen hieman nousussa. Arvioinneissa ja kokeiluissa, omaehtoisessa opiskelussa, kuntouttavassa työtoiminnassa, vuorotteluvapaan sijaisena ja työkokeilussa työpaikalla oli syyskuun lopussa enemmän hakijoita kuin vuoden 2012 alussa.

Kuvatuissa palveluissa olleiden osuus kaikista työnhakijoista oli syyskuun lopussa 31,9 %. Näiden lisäksi TE-toimisto tarjoaa useita palveluja, kuten tieto- ja neuvontapalvelut, työnvälitys, ammatinvalinta- ja uraohjaus sekä työnhaku- ja uravalmennus.



**Taulukko 1 Työllisyystilanne syyskuun lopussa (I) ja työ- ja elinkeinotoimiston toiminta syyskuun aikana (II) Pohjois-Pohjanmaalla**

<b>I</b>	<b>TILANNE KUUKAUDEN LOPUSSA</b>	<b>Syyskuu 2013</b>	<b>Syyskuu 2012</b>	<b>Muutos henk.</b>	<b>%</b>
<b>A</b>	<b>TYÖNHAKIJAT</b>				
1	Työttömät työnhakijat	23585	20002	3583	17,9
	joista henkilökohtaisesti lomautetut	1454	966	488	50,5
2	Lyhennetyllä työviikolla	409	156	253	162,2
3	Työssä olevat yhteensä	8187	8290	-103	-1,2
	joista yleisillä työmarkkinoilla	5887	5265	622	11,8
	joista työllistettynä	2300	3025	-725	-24
4	Työvoiman ulkopuolella	7572	6636	936	14,1
	joista työllistymistä edistävissä palveluissa	1627	0	1627	0
	joista koulutuksessa	2981	0	2981	0
5	Työttömyyseläkettä saavat	926	1625	-699	-43
1-5	Kaikki työnhakijat yhteensä	40679	36709	3970	10,8
<b>B</b>	<b>TYÖVOIMAN KYSYNTÄ</b>				
1	Avoimet työpaikat yhteensä	1467	1670	-203	-12,2
	joista yli kuukauden avoinna olleet	395	413	-18	-4,4
	joista yli 2 kuukautta avoinna olleet	138	149	-11	-7,4
<b>C</b>	<b>PALVELUISSA</b>				
1	Valtiolle työllistetyt	105	40	65	162,5
2	Kuntiin työllistetyt	894	852	42	4,9
3	Yksityiselle sektorille työllistetyt	2012	1854	158	8,5
1-3	Työllistetyt yhteensä	3011	2746	265	9,7
4	Työvoimakoulutuksessa	1950	2083	-133	-6,4
5	Valmennuksessa	135	0	135	0
6	Työ-/koulutuskokeilussa	727	0	727	0
7	Työharjoittelussa/työelämävalmennuksessa	3	1029	-1026	-99,7
8	Vuorotteluvapaasijaisena	664	700	-36	-5,1
9	Kuntouttavassa työtoiminnassa	943	805	138	17,1
10	Omaehtoisessa opiskelussa	2088	1939	149	7,7
1-10	Palveluissa yhteensä	9521	9302	219	2,4
<b>D</b>	<b>TYÖTTÖMYYDEN RAKENNE</b>				
1	Työttömät naiset	10323	8541	1782	20,9
2	Työttömät miehet	13262	11461	1801	15,7
3	Alle 25-vuotiaat työttömät	3796	3168	628	19,8
4	Yli 50-vuotiaat työttömät	7376	6408	968	15,1
5	Pitkäaikaistyöttömät	5681	4533	1148	25,3
<b>E</b>	<b>TOIMEENTULOTURVA</b>				
1	Työttömiä työttömyyskassojen jäseniä	10788	8958	1830	20,4
<b>II</b>	<b>TOIMINTA KUUKAUDEN AIKANA</b>				
1	Työttömät työnhakijat	27926	24181	3745	15,5
2	Muut työnhakijat	15664	15229	435	2,9
1-2	Työnhakijat yhteensä	43590	39410	4180	10,6
3	Kuukauden kaikki työpaikat	3523	4014	-491	-12,2
	Kuukauden uudet työpaikat	2049	2257	-208	-9,2
	Täyttyneet työpaikat	2118	2477	-359	-14,5
	joista toimiston hakijalla täyttyneet	411	438	-27	-6,2
4	Alkaneet työttömyysjaksot	6050	6518	-468	-7,2
5	Päättäneet työttömyysjaksot	6383	6784	-401	-5,9
6	Uudet työllistämiset	565	908	-343	-37,8
7	Aloittanut työvoimakoulutuksen	628	822	-194	-23,6

**Taulukko 2 Työttömät työnhakijat eri ryhmissä ja palvelulinjoittain sekä nuorisotakuun piiriin kuuluvat ja muut alle 30-v. työttömät ja vastavalmistuneet koulutusasteittain 30.09.2013**

<b>POHJOIS-POHJANMAA</b>	<b>Syyskuu</b>	<b>Elokuu</b>	<b>Muutos</b>	<b>Muutos</b>	<b>Syyskuu</b>	<b>Muutos</b>	<b>Muutos</b>
<b>ELY-keskus (k)</b>	<b>2013</b>	<b>2013</b>	<b>09.13/08.13</b>	<b>%</b>	<b>2012</b>	<b>09.13/09.12</b>	<b>%</b>
Avoimet työpaikat	1 467	1 668	-201	-12,1	1 670	-203	-12,2
Kaikki työnhakijat	40 679	40 786	-107	-0,3	36 709	3 970	10,8
Kaikki työttömät työnhakijat	23 585	24 136	-551	-2,3	20 002	3 583	17,9
Työttömyysaste	12,9	13,2			11,1		
Työttömät naiset	10 323	10 879	-556	-5,1	8 541	1 782	20,9
Työttömät miehet	13 262	13 257	5	0,0	11 461	1 801	15,7
Alle 25-vuotiaat,	3 796	4 248	-452	-10,6	3 168	628	19,8
joista alle 20-vuotiaat	887	1 034	-147	-14,2	726	161	22,2
Yli 50-vuotiaat	7 376	7 269	107	1,5	6 408	968	15,1
Pitkäaikaistyöttömät	5 681	5 730	-49	-0,9	4 533	1 148	25,3
Vamm./pitkäaik.sairaajat työttömät	3 383	3 430	-47	-1,4	3 095	288	9,3
Ulkomaalaiset työttömät	875	1 077	-202	-18,8	743	132	17,8
Työttömät kassojen jäsenet	10 788	10 542	246	2,3	8 958	1 830	20,4
Työttömät ilman lomautettuja	22 131	22 883	-752	-3,3	19 036	3 095	16,3
Lomautetut	1 454	1 253	201	16,0	966	488	50,5
Lyhennetyllä työviikolla	409	328	81	24,7	156	253	162,2
Työssä olevat työnh. pl. palveluissa ol.	5 887	6 363	-476	-7,5	5 265	622	11,8
Työttömyyseläkkeellä	926	998	-72	-7,2	1 625	-699	-43,0
Työllistymistä edist. palveluissa	1 627	1 299	328	25,3	0	1 627	0,0
Työllistetyt	3 014	2 900	114	3,9	3 775	-761	-20,2
Työvoimakoulutuksessa	1 950	1 655	295	17,8	2 083	-133	-6,4

<b>POHJOIS-POHJANMAAN TE-TOIMISTO</b>	<b>Syyskuu</b>	<b>Elokuu</b>	<b>Muutos</b>	<b>Muutos</b>	<b>Syyskuu</b>	<b>Muutos</b>	<b>Muutos</b>
<b>Työttömät työnhakijat palvelulinjan mukaan</b>	<b>2013</b>	<b>2013</b>	<b>09.13/08.13</b>	<b>%</b>	<b>2012</b>	<b>09.13/09.12</b>	<b>%</b>
Työnvälitys- ja yrityspalvelut	12 618	12 308	310	2,5	9 952	2 666	26,8
Osaamisen kehittämispalvelut	5 264	6 012	-748	-12,4	6 149	-885	-14,4
Tuetun työllistämisen palvelut	4 311	4 455	-144	-3,2	3 586	725	20,2
Palvelulinjat yhteensä	23 585	24 136	-551	-2,3	20 002	3 583	17,9

<b>Työttömät alle 25-v. ja 25-29 v. koulutusasteen mukaan</b>	<b>Syyskuu</b>	<b>Elokuu</b>	<b>Muutos</b>	<b>Muutos</b>	<b>Syyskuu</b>	<b>Muutos</b>	<b>Muutos</b>
<b>ELY-keskus (k)</b>	<b>2013</b>	<b>2013</b>	<b>09.13/08.13</b>	<b>%</b>	<b>2012</b>	<b>09.13/09.12</b>	<b>%</b>
<b>Alempi perusaste (15-24 -v.)</b>	20	27	-7	-25,9	22	-2	-9,1
25-29 -v.	17	15	2	13,3	15	2	13,3
<b>Ylempi perusaste (15-24 -v.)</b>	780	890	-110	-12,4	685	95	13,9
25-29 -v.	654	671	-17	-2,5	619	35	5,7
<b>Keskiaste (15-24 -v.)</b>	2741	3057	-316	-10,3	2255	486	21,6
25-29 -v.	1651	1627	24	1,5	1294	357	27,6
<b>Alin korkea-aste (15-24 -v.)</b>	57	63	-6	-9,5	48	9	18,8
25-29 -v.	34	35	-1	-2,9	32	2	6,3
<b>Alempi korkeakouluaste (15-24 -v.)</b>	101	104	-3	-2,9	88	13	14,8
25-29 -v.	449	433	16	3,7	350	99	28,3
<b>Ylempi korkeakouluaste (15-24 -v.)</b>	15	20	-5	-25,0	14	1	7,1
25-29 -v.	225	248	-23	-9,3	171	54	31,6
<b>Koulutusaste tuntematon (15-24 -v.)</b>	81	87	-6	-6,9	55	26	47,3
25-29 -v.	42	47	-5	-10,6	51	-9	-17,6
<b>Koulutuksen suor. alle 25-vuotiaat yht. *)</b>	3796	4248	-452	-10,6	3168	628	19,8
Koulutuksen suor. 25-29 -v. yht.	3072	3077	-5	-0,2	2532	540	21,3

<b>Vastavalmistuneet alle 25-v. ja 25-29 v. työttömät koulutusasteen mukaan</b>	<b>Syyskuu</b>	<b>Elokuu</b>	<b>Muutos</b>	<b>Muutos</b>	<b>Syyskuu</b>	<b>Muutos</b>	<b>Muutos</b>
<b>ELY-keskus (k)</b>	<b>2013</b>	<b>2013</b>	<b>09.13/08.13</b>	<b>%</b>	<b>2012</b>	<b>09.13/09.12</b>	<b>%</b>
<b>Ylempi perusaste (15-24 -v.)</b>	23	18	5	27,8	20	3	15,0
25-29 -v.	12	11	1	9,1	8	4	50,0
<b>Keskiaste (15-24 -v.)</b>	954	1013	-59	-5,8	713	241	33,8
25-29 -v.	118	121	-3	-2,5	75	43	57,3
<b>Alin korkea-aste (15-24 -v.)</b>	19	22	-3	-13,6	24	-5	-20,8
25-29 -v.	2	2	0	0,0	1	1	100,0
<b>Alempi korkeakouluaste (15-24 -v.)</b>	75	71	4	5,6	71	4	5,6
25-29 -v.	149	128	21	16,4	120	29	24,2
<b>Ylempi korkeakouluaste (15-24 -v.)</b>	9	11	-2	-18,2	10	-1	-10,0
25-29 -v.	105	110	-5	-4,5	87	18	20,7
<b>Vastavalmistuneet alle 25-v. yht.</b>	1091	1145	-54	-4,7	847	244	28,8
Vastavalmistuneet 25-29 -vuotiaat yht. *)	387	373	14	3,8	296	91	30,7
<b>Nuorisotakuun piiriin kuuluvat työttömät työnhakijat yhteensä *)</b>	4183	4621	-438	-9,5	3464	719	20,8

**Taulukko 3 Työttömät työnhakijat (lomautetut mukaan lukien) ja avoimet työpaikat työnvälityksessä kunnittain ja seutukunnittain 30.09.2013**

Kunta	Työvoima *)	Tyött. aste, % 08/13	Tyött. aste, % 09/13	Työttömät työnhakijat							Vam m. ja sairaat	Avoimet työpaikat
				Yhteensä	Miehet	Naiset	Alle 20-vuotiaat	Alle 25-vuotiaat	Yli 50-vuotiaat	Yli 1 v. tyött.		
Alaveska	1184	10,3	11,5	136	89	47	7	21	50	28	14	0
Haapajärvi	3135	9,1	8,3	259	137	122	17	53	82	37	39	10
Haapavesi	3160	11,0	10,9	345	220	125	13	56	130	92	63	16
Hailuoto	416	8,2	8,9	37	26	11	0	..	21	16	5	1
li	3989	15,3	14,9	596	315	281	22	72	248	158	125	15
Kalajoki	5753	9,2	9,2	532	287	245	16	76	220	98	85	21
Kempele	7784	11,4	10,8	842	441	401	36	129	257	228	100	34
Kuusamo	7180	13,4	13,5	970	569	401	43	138	434	141	160	110
Kärsämäki	1132	11,8	11,7	132	83	49	..	11	60	29	19	1
Liminka	3946	9,3	8,7	342	163	179	14	39	87	66	42	10
Lumijoki	828	10,0	9,7	80	40	40	6	15	32	17	12	3
Merijärvi	474	12,7	12,0	57	37	20	..	11	23	13	10	2
Muhos	3789	12,4	12,3	465	253	212	17	74	163	133	56	7
Nivala	4606	11,0	10,7	493	284	209	17	76	168	74	80	14
Oulainen	3342	12,0	11,8	394	244	150	12	59	153	97	83	24
Oulu	92042	15,0	14,4	13226	7517	5709	489	2253	3574	3494	1782	994
Pudasjärvi	3312	15,0	15,2	504	305	199	15	75	229	109	125	33
Pyhäjoki	1422	9,6	10,8	153	83	70	7	26	52	34	21	1
Pyhäjärvi	2265	10,9	11,0	250	150	100	9	30	94	46	39	7
Pyhäntä	660	9,4	11,2	74	52	22	5	7	47	20	7	3
Raahe	11259	11,9	12,8	1439	740	699	64	267	434	277	246	92
Reisjärvi	1227	6,1	6,1	75	42	33	0	9	25	16	12	1
Sievi	2089	9,0	9,3	195	106	89	7	25	55	41	25	7
Siikajoki	2354	10,7	10,8	254	132	122	9	33	96	51	39	6
Siikalatva	2532	10,2	10,3	260	148	112	8	36	105	74	32	7
Taivalkoski	1779	16,1	15,7	280	180	100	8	33	129	32	27	5
Tyrnävä	2720	10,9	10,6	287	135	152	7	24	90	68	36	4
Utajärvi	1178	10,4	11,3	133	74	59	..	12	70	30	20	3
Ylivieska	6678	11,1	11,6	775	410	365	31	135	248	162	79	36
Pohjois-Pohjanmaa	182235	13,2	12,9	23585	13262	10323	887	3796	7376	5681	3383	1467
<b>Seutukunta</b>												
Oulu	111525	14,3	13,7	15279	8575	6704	569	2535	4224	4022	2033	1053
Oulunkaari	8479	14,5	14,5	1233	694	539	38	159	547	297	270	51
Raahe	15035	11,5	12,3	1846	955	891	80	326	582	362	306	99
Haapav.-Siikal.	6352	10,5	10,7	679	420	259	26	99	282	186	102	26
Nivala-Haapaj.	12365	10,1	9,8	1209	696	513	46	179	429	202	189	33
Ylivieska	19520	10,5	10,7	2089	1173	916	77	327	749	439	296	90
Koillismaa	8959	14,0	14,0	1250	749	501	51	171	563	173	187	115

.. Tietoa ei ole saatu, se on liian epävarma esitettäväksi tai se on salassapitosäännön alainen.

\*) Kuntien työvoima (15-74 -vuotiaat) on Tilastokeskuksen työssäkäyntitilaston lopullinen tieto vuodelta 2011.

\*\*) ELY-keskuksen työttömien työnhakijoiden osuus (%) työvoimasta saadaan tästä taulukosta kuntapohjaisena.

**Taulukko 4 Työttömät työnhakijat (lomautetut mukaan lukien) ja avoimet työpaikat työnvälityksessä ammattiryhmittäin 30.09.2013**

	Syys 2012	Elo 2013	Syys 2013	Muutos v. 12/13	Muutos v. 12/13	Syys 2012	Elo 2013	Syys 2013	Muutos v. 12/13	Muutos v. 12/13
<b>Ammattiryhmä</b>	<b>Työttömät työnhakijat</b>					<b>Avoimet työpaikat</b>				
			<b>lkm</b>	<b>%</b>				<b>lkm</b>	<b>%</b>	
<b>Tieteellinen, tekninen ja taiteellinen työ, josta</b>	<b>2572</b>	<b>3205</b>	<b>3057</b>	<b>485</b>	<b>18,9</b>	<b>105</b>	<b>112</b>	<b>84</b>	<b>-21</b>	<b>-20,0</b>
tekniikan ala	1260	1360	1432	172		54	34	34	-20	
kemian ja fysiikan ala	169	174	181	12		1	0	5	4	
biologian ala	93	96	87	-6		4	2	0	-4	
opetusala	462	777	606	144		25	46	29	4	
taide- ja viihdeala	257	354	329	72		8	2	2	-6	
<b>Terveydenhuolto ja sosiaaliala, josta</b>	<b>1837</b>	<b>2508</b>	<b>2453</b>	<b>616</b>	<b>33,5</b>	<b>262</b>	<b>261</b>	<b>220</b>	<b>-42</b>	<b>-16,0</b>
terveyden- ja sairaanhoito	737	928	1024	287		136	122	95	-41	
sosiaaliala	501	691	662	161		48	83	49	1	
lasten päivähoito	296	465	403	107		27	19	22	-5	
<b>Hallinto- ja toimistotyö, it-alan työ, josta</b>	<b>2235</b>	<b>2538</b>	<b>2507</b>	<b>272</b>	<b>12,2</b>	<b>175</b>	<b>122</b>	<b>105</b>	<b>-70</b>	<b>-40,0</b>
liikeryitysten ja järjestöjen joht.	190	230	219	29		56	48	42	-14	
taloushallinnon suunnittelu	137	154	150	13		12	5	11	-1	
sihteeri ja toimistotyö	883	967	977	94		13	12	16	3	
tietotekniikka	682	794	780	98		39	27	24	-15	
<b>Kaupallinen työ, josta</b>	<b>1401</b>	<b>1799</b>	<b>1802</b>	<b>401</b>	<b>28,6</b>	<b>428</b>	<b>502</b>	<b>554</b>	<b>126</b>	<b>29,4</b>
mainonta ja markkinointi	183	243	221	38		0	0	4	4	
myyntityö ja kauppaedustus	271	393	370	99		353	318	467	114	
tavaroiden myynti	860	1065	1109	249		63	170	70	7	
<b>Maa- ja metsätaloustyö, kalastus-ala, josta</b>	<b>640</b>	<b>680</b>	<b>674</b>	<b>34</b>	<b>5,3</b>	<b>19</b>	<b>27</b>	<b>12</b>	<b>-7</b>	<b>-36,8</b>
maatilatalous ja eläintenhoito	279	279	269	-10		14	12	4	-10	
puutarha- ja puistotyö	144	171	176	32		3	2	2	-1	
metsätyö	199	211	210	11		2	8	6	4	
<b>Kuljetus- ja liikennetyö, josta</b>	<b>755</b>	<b>796</b>	<b>838</b>	<b>83</b>	<b>11,0</b>	<b>17</b>	<b>28</b>	<b>24</b>	<b>7</b>	<b>41,2</b>
tieliikenne	588	652	695	107		10	23	11	1	
<b>Rakennus- ja kaivosala, josta</b>	<b>1747</b>	<b>1987</b>	<b>2090</b>	<b>343</b>	<b>19,6</b>	<b>119</b>	<b>156</b>	<b>115</b>	<b>-4</b>	<b>-3,4</b>
talonrakennus	1480	1649	1726	246		93	92	58	-35	
työkoneiden käyttö	199	226	249	50		10	50	48	38	
<b>Teollinen ja varastoalan työ, josta</b>	<b>4251</b>	<b>4808</b>	<b>4919</b>	<b>668</b>	<b>15,7</b>	<b>192</b>	<b>208</b>	<b>130</b>	<b>-62</b>	<b>-32,3</b>
ompelu ja vaatetus	215	236	227	12		1	3	1	0	
konepaja- ja rakennusmetalli	1493	1789	1851	358		114	107	79	-35	
sähkötyö	1071	1195	1245	174		23	34	12	-11	
puutyö	449	467	484	35		5	12	7	2	
elintarviketeollisuus	167	193	181	14		8	13	5	-3	
pakkaus, varasto, ahtaus	222	256	266	44		26	23	15	-11	
sekätyö, teollisuus	192	186	183	-9		8	3	2	-6	
<b>Palvelutyö, josta</b>	<b>1872</b>	<b>2261</b>	<b>2214</b>	<b>342</b>	<b>18,3</b>	<b>353</b>	<b>252</b>	<b>223</b>	<b>-130</b>	<b>-36,8</b>
majoitusliike, suurtalous	782	924	908	126		91	52	35	-56	
tarjoilu	198	277	260	62		100	57	46	-54	
kiinteistönhoito, siivous	601	696	706	105		129	105	115	-14	
kauneudenhoito, hygienia-työ	133	182	164	31		24	31	17	-7	
<b>Muulla luokittelem. työ, josta</b>	<b>2692</b>	<b>3554</b>	<b>3031</b>	<b>339</b>	<b>12,6</b>	<b>0</b>	<b>0</b>	<b>0</b>	<b>0</b>	<b>0,0</b>
koululaiset ja opiskelijat	114	176	143	29		0	0	0	0	
ilman ammattia olevat	2356	3086	2644	288		0	0	0	0	
ammattinvalittajat	177	180	189	12		0	0	0	0	
vastavalmistuneet	42	106	50	8		0	0	0	0	
<b>Työttömät, avoimet työpaikat yhteensä</b>	<b>20002</b>	<b>24136</b>	<b>23585</b>	<b>3583</b>	<b>17,9</b>	<b>1670</b>	<b>1668</b>	<b>1467</b>	<b>-203</b>	<b>-12,2</b>

Lähde: Työ- ja elinkeinoministeriö, kuntapohjaiset työnvälitystilastot

## Lisätiedot

### Pohjois-Pohjanmaan elinkeino-, liikenne- ja ympäristökeskus:

Elinkeinot, työvoima, osaaminen ja kulttuuri -vastuualue: ylijohtaja Leila Helaakoski, p. 0295 038 051, 044 436 8001

Strategiayksikkö: yksikön päällikkö Riitta Ilola, p. 0295 038 224, 044 436 8220

Strategiayksikkö: tutkimussihteeri Helena Suvanto (tilastot), p. 0295 038 235, 050 390 2364

### Pohjois-Pohjanmaan työ- ja elinkeinotoimisto:

Johtaja Maire Mäki, p. 0295 056 800, 044 436 8200

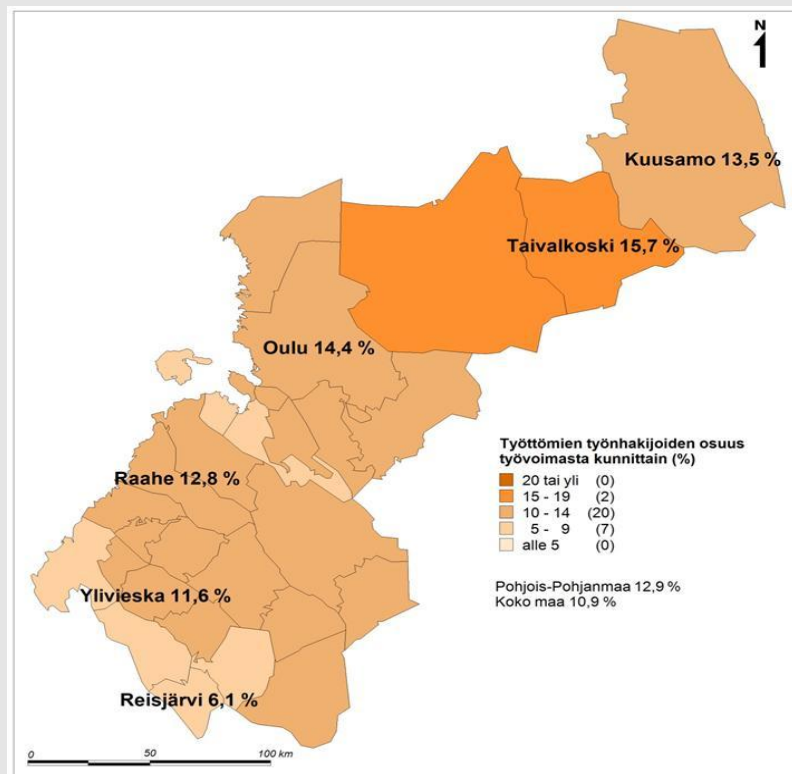
Palvelujohtajat Mari Tuomikoski, Osaaminen ja kehittämispalvelut, p. 0295 056 801, 044 436 8211

Pirjo Juntunen, Työnvälitys ja yrityspalvelut, p. 0295 056 596, 050 396 2306

Marita Rimpeläinen-Karvonen, Tuetun työllistymisen palvelut, p. 0295 056 713, 050 396 2325

**Verkkojulkaisut:** [www.ely-keskus.fi](http://www.ely-keskus.fi) > ELY-keskukset > Pohjois-Pohjanmaa > Alueen tila ja näkymät > Työmarkkinoiden, työvoimatarpeen ja talouden kehitys > Työllisyyskatsaukset, Alueellista tilastotietoa, Ammattibarometri  
Työnvälitystilastotietoa on saatavissa ELY-keskuksittain, seutukunnittain ja kunnittain myös **ToimialaOnline** vapaasti saatavilla olevista aineistoista osoitteesta:

<http://www2.toimialaonline.fi/> kohdasta Tilastokanta/Työmarkkinat/työnvälitystilastot



NÄKYMIÄ | SYYSKUU | 2013

TYÖLLISYYSKATSAUS 09/2013

Pohjois-Pohjanmaan elinkeino-, liikenne- ja ympäristökeskus

22.10.2013 | strategiayksikkö

[www.ely-keskus.fi/julkaisut](http://www.ely-keskus.fi/julkaisut)