

Työttömyys helpottui vain hieman tammikuusta helmikuuhun Etelä-Savossa

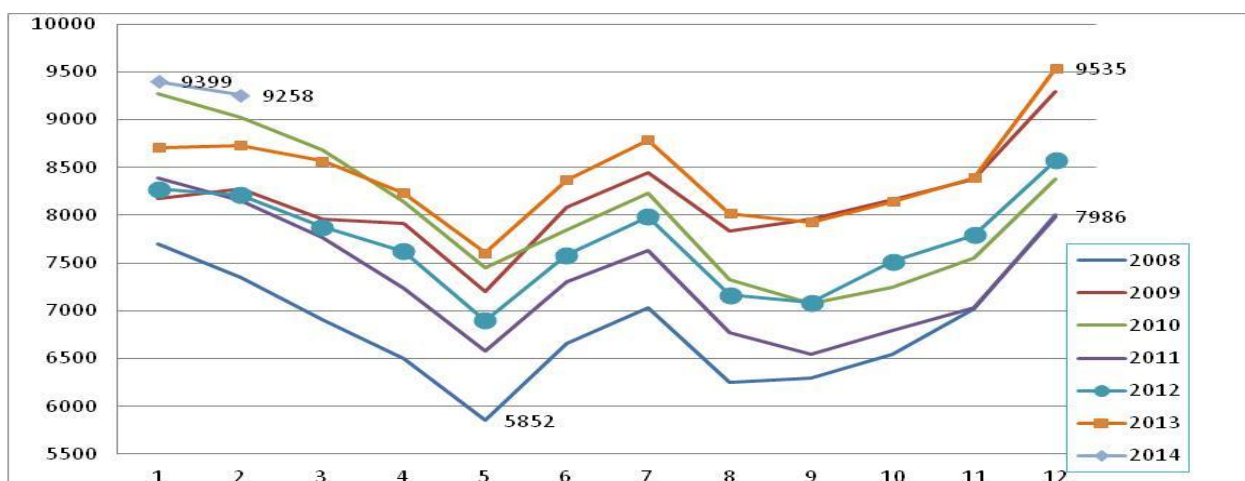
Työllisyyskatsaus, helmikuu 2014

25.3.2014 klo 9:00

Työttömät työnhakijat

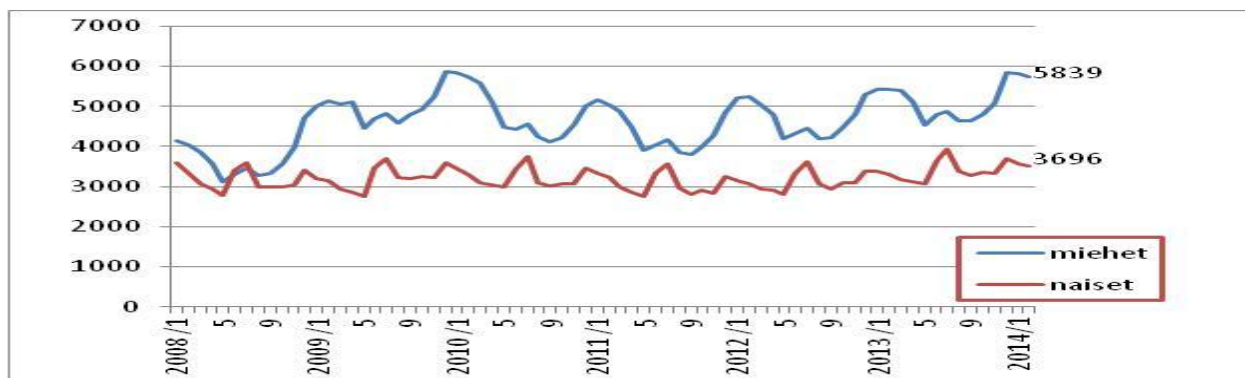
Etelä-Savossa oli helmikuun lopussa työttömänä 9 258 henkilöä eli 13,7 % työvoimasta. Työttömien määrä nousi lähes 700:lla vuodentakaisesta, mutta laski hieman tammikuusta. Koko maassa työttömiä oli 323 800 eli 33 000 enemmän kuin vuosi sitten ja 3 800 vähemmän kuin tammikuussa. Työttömien osuus työvoimasta oli helmikuun lopussa koko maassa 12,4 %.

Etelä-Savossa sekä nuorten työttömien että kaikkien työttömien määrä lisääntyi vuodentakaiseen verrattuna vähemmän kuin koko maassa. Alle 25-vuotiaiden työttömien määrä nousi vuodentakaisesta Etelä-Savossa 5 % ja koko maassa 8 %. Kaikkien työttömien määrä nousi Etelä-Savossa 5 % ja koko maassa 11 %.



Graafi 1. Työttömät työnhakijat Etelä-Savossa kuukauden lopussa v. 2008 -

Miehiä oli Etelä-Savossa työttömänä 5 745 eli lähes 300 enemmän kuin vuosi sitten ja naisia 3 513, mikä on lähes 200 enemmän kuin vuosi sitten. Työttömistä oli miehiä 62 %. Miesten työttömyysaste oli helmikuussa 16,5 % ja naisten 10,5 %.



Graafi 2. Työttömät miehet ja naiset Etelä-Savossa v. 2008 -

Lomautukset

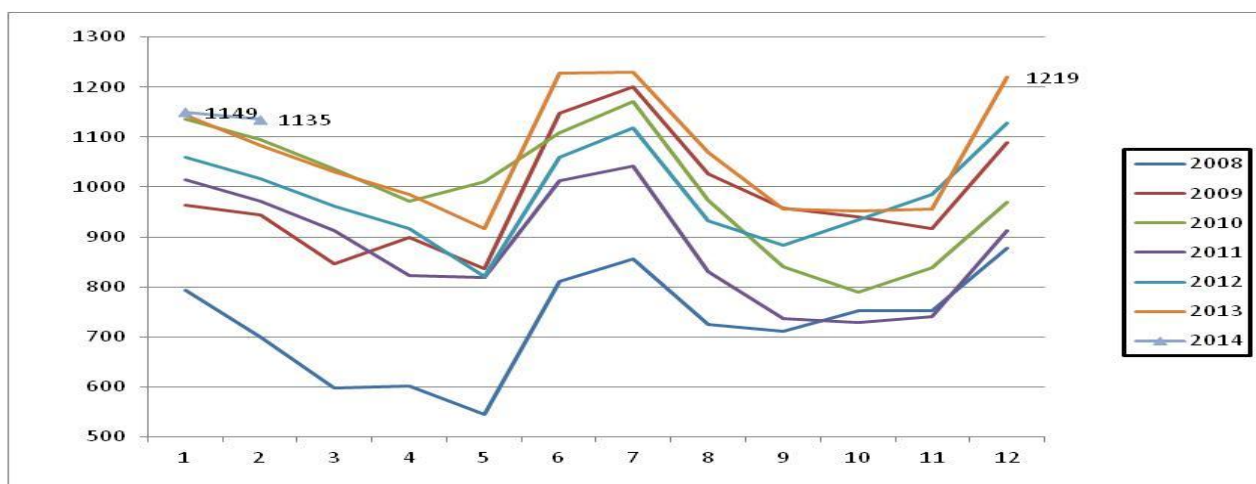
Lomautettuja oli Etelä-Savossa helmikuun lopussa 1 070. Lomautettujen määrä ei ole suoraan vertailukelpoinen edellisvuoteen. Määrä on kuitenkin vuodentakaista hieman pienempi, kun otetaan huomioon vuosi sitten ryhmälomautettuna olleet 400 henkilöä.

Työttömät alle 25-vuotiaat

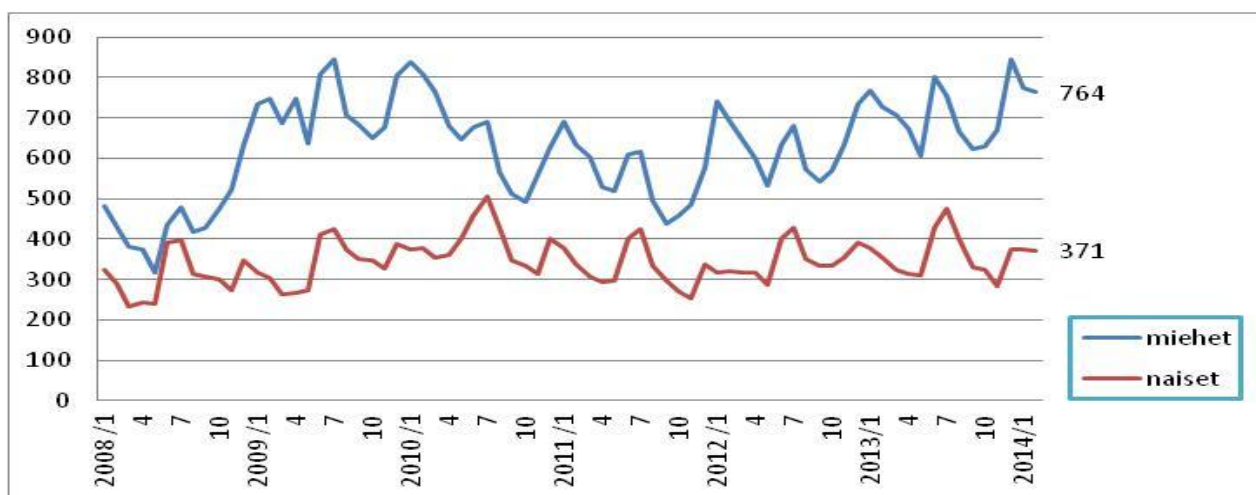
Alle 25-vuotiaita oli helmikuun lopussa Etelä-Savossa työttömänä 1 135, mikä on 14 vähemmän kuin tammi-kuussa ja 56 enemmän kuin vuosi sitten. Nuorten osuus kaikista työttömistä oli noin 12 %. Miesten osuus alle 25-vuotiaista työttömistä oli 67 %. Alle 30-vuotiaita vastavalmistuneita ammatillisen koulutuksen suorittaneita oli työttömänä yhteensä 364, joista 25 - 29 -vuotiaita 69.

Nuoria oli helmikuun lopussa palkkatukityössä 235, joista 156 eli 66 % työskenteli yrityksissä. Nuorten osuus palkkatukityössä oli 23 %. Palkkatuella olleista nuorista 54 % on miehiä. Työ- ja koulutuskokeiluissa ja arviointipalveluissa oli helmikuun lopussa yhteensä lähes 1 000 nuorta, mikä on 42 % näihin palveluihin osallistuneista.

Nuorten työttömien aktiivointiaste oli Etelä-Savossa helmikuussa 40 %. Osuus on ELY-alueista kuudenneksi korkein. Nuorten naisten aktiivointiaste oli Etelä-Savossa peräti 47 %. Työnvälitystilaston mukaan alle 25-vuotiaiden työttömyysaste Etelä-Savossa oli helmikuussa 18 % työvoimasta, kun se ilman aktiivointipalveluja olisi 31 %. Nuorten miesten työttömyysastetta aktiivointitoimet alensivat 38 %:sta 24 %:iin ja nuorten naisten työttömyysastetta 23 %:sta 12 %:iin työvoimasta.



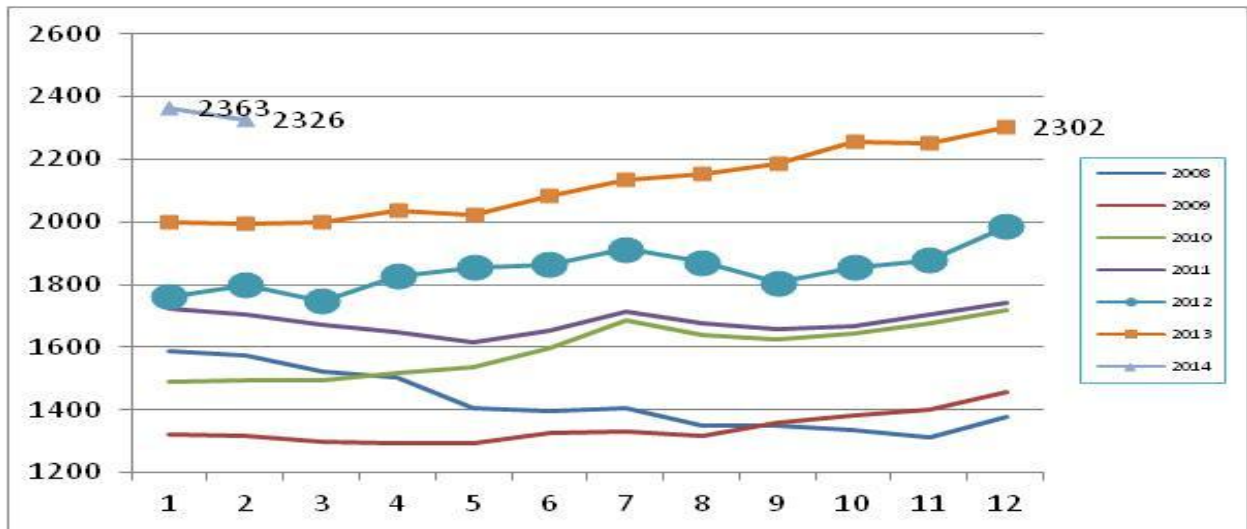
Graafi 3. Alle 25-vuotiaat työttömät työnhakijat Etelä-Savossa kuukauden lopussa v. 2008 –



Graafi 4. Alle 25-vuotiaat työttömät sukupuolen mukaan kuukauden lopussa v. 2008 –

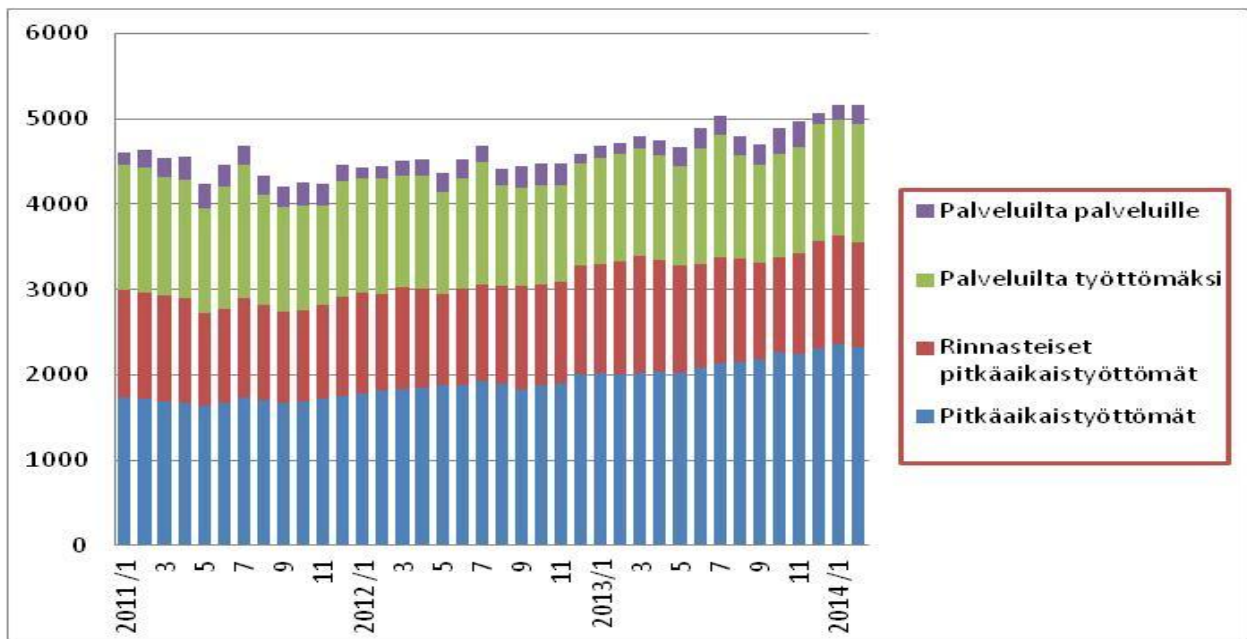
Yhdenjaksoiset pitkäaikaistyöttömät ja muu rakenteellinen työttömyys

Yhdenjaksoisesti yli vuoden työttömänä olleita oli Etelä-Savossa helmikuun lopussa 2 326 eli 312 enemmän kuin vuosi sitten.



Graafi 5. Yhdenjaksoisesti yli vuoden työttömänä olleet Etelä-Savossa kuukauden lopussa v. 2008 –

Rakennetyöttömiä helmikuun lopussa Etelä-Savossa 5 163 mikä on 56 % kaikista työttömistä. Rakennetyöttömiä lasketaan yhdenjaksoisesti yli vuoden työttömänä olleet (2 326), edeltävän 16 kk:n aikana yhteensä 12 kk työttömänä olleet (1 230), palvelulta työttömäksi jääneet (1 380) ja palveluilta palveluille sijoittuneet (225).



Graafi 6. Rakenteellinen työttömyys kuukauden lopussa ryhmittäin v. 2011 -

Työttömyys kunnittain

Helmikuun lopussa Etelä-Savon alin työttömyysaste oli Juvan kunnassa (10,9 %). Mikkelin kaupungin työttömyysaste oli 13 %, Pieksämäen 12,6 % ja Savonlinnan kaupungin 15,5 %. Etelä-Savon korkein työttömyysaste oli Enonkoskella (17 %).

Pieksämäen seutukunnan työttömyysaste on 12,3 %, Mikkelin seutukunnan 13,1 % ja Savonlinnan seutukunnan 15,4 %.

Maahanmuuttajatyönhakijat

Maahanmuuttajatyönhakijoiden määrä Etelä-Savossa on noussut vuodentakaisesta 10 %. EU-maista tulevia työnhakijoita oli helmikuun lopussa 190, missä kasvua edellisvuodesta 27 %. Muista maista lähtöisin olevia työnhakijoita oli 869, missä kasvua vuodentakaisesta 7 %.

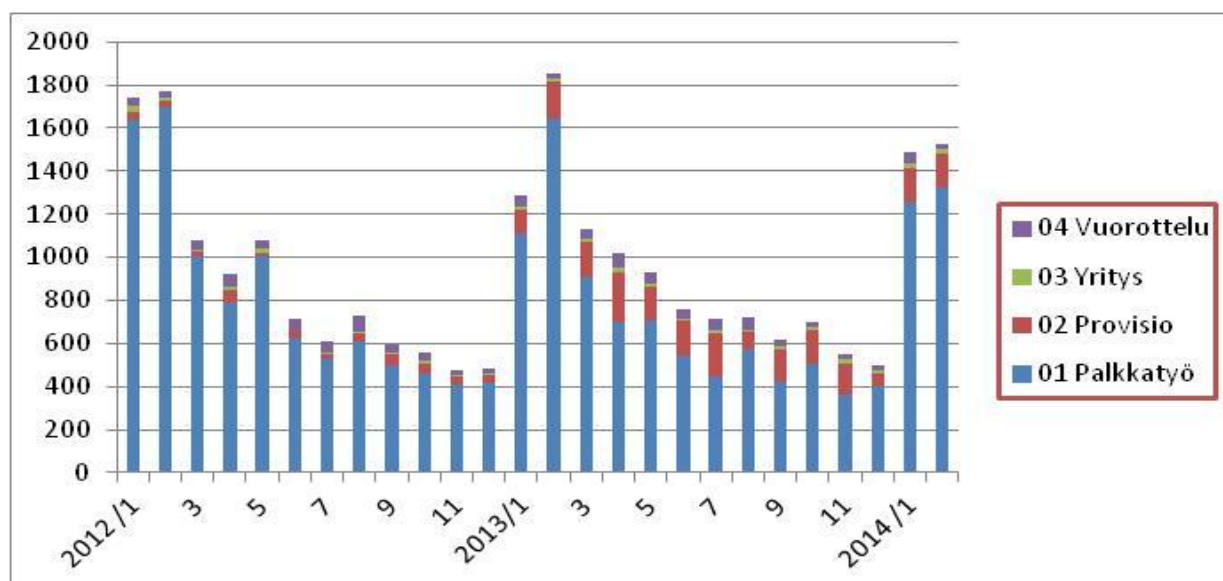
Työttömistä maahanmuuttajista oli aktivointipalveluissa 535 henkilöä eli 56 % ns. laajasta työttömyydestä. Nuoria maahanmuuttajia on työttömänä 34 ja aktivointipalveluissa olevia 66 %.

TE-hallinnon työllistämis- ja koulutuspalvelut

TE-toimiston palveluissa oli Etelä-Savossa lähes 600 henkilöä enemmän kuin vuosi sitten eli yhteensä 4 162 henkilöä. Näistä miehiä on 49 %. Miesten aktivointiaste oli 26 % ja naisten aktivointiaste on 38 %. Työvoimakoulutuksessa oli helmikuun lopussa 840 henkilöä, mikä on 133 enemmän kuin vuosi sitten. Omaehtoisesti työttömyysturvalla opiskelevia oli 978 (joista 62 % naisia), kuntouttavassa työtoiminnassa 565 (joista 39 % naisia) ja vuorotteluvapaasijaisuuteen työllistettynä 214 (joista 74 % naisia). TE-toimiston aktivointipalvelut alensivat työttömyysastetta yli 6 %-yksikköä. (Työvoimapolitiisissa palveluissa olevat eivät sisälly työ- ja elinkeinoministeriön työnvälitystilaston työttömiin työnhakijoihin.)

Avoimet työpaikat

Helmikuun aikana Etelä-Savon TE-toimistossa oli avoinna 2 820 työpaikkaa, mikä on 5 % vähemmän kuin viime vuoden helmikuussa. Kuukauden lopussa avoimia työpaikkoja oli 1 929.



Graafi 7. Uudet avoimet työpaikat työnvälityksessä kuukauden aikana työpaikan tyyppin mukaan v. 2012 -

Maaliskuun lopun tilannetta kuvaava työllisyyskatsaus julkistetaan torstaina 24.4.2014.

Lisätiedot:

Etelä-Savon ELY: ennakointiasiantuntija **Merja Toijonen**, puh. 0295 024 165

Etelä-Savon TE-toimiston yhteystiedot:

TE-toimiston johtaja **Sirkka Rytkönen**, puh. 0295 044 123
Viestintäasiantuntija **Mervi Huuskonen**, puh. 0295 044 044

TK7 TYÖNVÄLITYSTILASTO, TILANNEKATSAUS 28.2.2014

TAULU 7. LASKENTAPÄIVÄN AVOIMET TYÖPAIKAT JA TYÖTTÖMÄT TYÖHAKIJAT ELY-KESKUKSITTAIN (T)

KOKO MAA(T)

ELY-KESKUS(T)	AVOIMET TYÖPAIKAT	TYÖTTÖMÄT TYÖNHAKIJAT			ALLE 25- VUOTIAAT	PITKÄAIK. TYÖTTÖMÄT	LOMAUTETUT	TYÖTTÖMYYS- ASTE, %
		YHTEENSÄ	MIEHET	NAISET				
UUSIMAA	22639	79026	45571	33455	8107	21871	5689	9,4
VARSINAIS-SUOMI	4336	27877	16246	11631	3545	6919	2972	11,9
SATAKUNTA	2107	13209	7545	5664	1606	3574	1272	12,5
HÄME	4001	24198	13886	10312	3172	6866	2565	14,0
PIRKANMAA	4100	34658	19917	14741	4625	11744	3475	14,4
KAAKKOIS-SUOMI	2699	21370	12830	8540	2819	5382	2229	15,7
ETELÄ-SAVO	1755	9182	5687	3495	1133	2307	1047	13,1
POHJOIS-SAVO	2145	14755	9292	5463	1808	3761	1990	12,9
POHJOIS-KARJALA	1120	12056	7176	4880	1409	3200	1000	16,3
KESKI-SUOMI	1301	21396	12665	8731	3010	6105	2128	17,4
ETELÄ-POHJANMAA	2760	9316	5686	3630	1388	1481	1583	10,2
POHJANMAA	4463	9770	5869	3901	1457	2109	1311	8,2
POHJOIS-POHJANMAA	3637	26302	15904	10398	4229	6059	2700	14,2
KAINUU	395	6328	4212	2116	742	1353	829	19,8
LAPPI	2246	13682	8631	5051	1823	3365	1232	16,7
AHVENANMAA	394	603	333	270	133	59	19	4,0
ULKOMAAT	1295	28	23	5	4	1	9	0
KOKO MAA	61394	323793	191496	132297	41011	86173	32062	12,3

*) ELY-keskusalueen työvoima on tässä Tilastokeskuksen Työvoimatutkimuksen mukainen 69.000 henkilöä.

TK14-tauluissa sen sijaan työvoimana käytetään Työssäkäyntitilaston lukua, joka on maakunnan kuntien summa.

TK14A TYÖNVÄLITYSTILASTO, TILANNEKATSAUS 28.2.2014												
TAULU 14A. TYÖTTÖMÄT TYÖNHAKIJAT JA AVOIMET TYÖPAIKAT KUNNITTAIN												
ELY-KESKUS: 06 ETELÄ-SAVO												
KUNTA												
	TYÖVOIMA	TYÖTT.-ASTE, %	VRT. HELMI.13	TYÖTTÖMÄT YHTEENSÄ	MIEHET	NAISET	ALLE 20-V	ALLE 25-V	YLI 50-V	PITKÄAIK.-TYÖTT. VAMM. JA PITKÄAIK.-SAIRAAT	AVOIMET TYÖPAIKAT	
HIRVENSALMI	973	12,6	9,3	123	69	54	..	8	71	33	30	5
KANGASNIEMI	2375	14,3	13,3	339	206	133	6	38	179	62	54	18
MIKKELI	25500	13	12,3	3326	2056	1270	99	468	1351	920	754	942
MÄNTYHARJU	2615	13,2	13,1	345	206	139	6	31	172	101	82	67
PERTUNMAA	746	13	11,9	97	54	43	..	5	43	22	24	4
PUUMALA	950	12,6		120	86	34	..	6	67	38	20	33
MIKKELIN SEUTUKUNTA	33207	13,1	12,3	4350	2677	1673	114	556	1883	1176	964	1069
JOROINEN	2296	13,6	13,2	312	203	109	..	27	153	58	56	19
JUVA	2908	10,9	10,1	317	202	115	..	24	166	62	39	62
PIEKSÄMÄKI	8340	12,6	11,5	1054	632	422	31	153	425	213	259	262
PIEKSÄMÄEN SEUTUKUNTA	13705	12,3	11,5	1683	1037	646	36	204	744	333	354	343
ENONKOSKI	616	17	13,6	105	67	38	..	5	61	24	14	1
HEINÄVESI	1439	15,1	15,3	218	151	67	..	24	120	56	46	27
RANTASALMI	1653	13,9	15,2	229	155	74	..	16	117	52	31	13
SAVONLINNA	16145	15,5	14,9	2506	1560	946	66	315	1132	644	399	464
SULKAVA	1139	14,7	12,4	167	98	69	..	15	85	41	26	12
SAVONLINNAN SEUTUKUNTA	20992	15,4	14,8	3225	2031	1194	79	375	1515	817	516	517
ETELÄ-SAVO	67695	13,7	12,9	9258	5745	3513	229	1135	4142	2326	1834	1929
KOKO MAA	2621797	12,4	11,1	323793	191496	132297	7136	41011	120319	86173	42333	61394
.. = tietoa ei ole saatu, se on liian epävarma esitettäväksi tai se on salassapitosäännön alainen												

**TAULU 1. TYÖLLISYYSTILANNE 2014 HELMIKUUN LOPUSSA (I) JA TOIMISTOJEN TOIMINTA HELMIKUUN AIKANA (II)
ELY-KESKUS: ETELÄ-SAVO**

I TILANNE KUUKAUDEN LOPUSSA		vrt.		muutos	muutos
		helmi.14	helmi.13	HENK.	%
A. TYÖNHAKIJAT					
1.	Työttömät työnhakijat	9258	8811	447	5,1
	joista henkilökohtaisesti lomautetut	1070	945	125	13,2
2.	Lyhennetyllä työviikolla	173	99	74	74,7
3.	Työssä olevat yhteensä	3166	2906	260	8,9
	joista yleisillä työmarkkinoilla	2285	1968	317	16,1
	joista työllistettynä	881	938	-57	-6,1
4.	Työvoiman ulkopuolella	3216	2868	348	12,1
	joista työllistymistä edist.palvelussa	892	525	367	69,9
	joista koulutuksessa	1428	387	1041	269
5.	Työttömyyseläkettä saavat	395	840	-445	-53
1.-5.	Kaikki työnhakijat yhteensä	16208	15524	684	4,4
B TYÖVOIMAN KYSYNTÄ					
1.	Avoimet työpaikat yhteensä	1929	2222	-293	-13,2
	joista yli kuukauden avoinna olleet	737	636	101	15,9
	joista yli 2 kuukautta avoinna olleet	111	117	-6	-5,1
C PALVELUISSA					
1.	Valtiolle työllistetyt	15	16	-1	-6,2
2.	Kuntiin työllistetyt	253	232	21	9,1
3.	Yksityiselle sektorille työllistetyt	916	749	167	22,3
1.-3.	Työllistetyt yhteensä	1184	997	187	18,8
4.	Työvoimakoulutuksessa	840	707	133	18,8
5.	Valmennuksessa	17	0	17	0
6.	Työ-/koulutuskokeilussa	357	308	49	15,9
7.	Työharjoittelussa/työelämävalmennuks.	0	137	-137	-100
8.	Vuorotteluvapaasijaisena	189	195	-6	-3,1
9.	Kuntouttavassa työtoiminnassa	597	429	168	39,2
10.	Omaehtoisessa opiskelussa	978	815	163	20
1.-10.	Palveluissa yhteensä	4162	3588	574	16
D. TYÖTTÖMYYDEN RAKENNE					
1.	Työttömät naiset	3513	3333	180	5,4
2.	Työttömät miehet	5745	5478	267	4,9
3.	Alle 25-vuotiaat työttömät	1135	1079	56	5,2
4.	Yli 50-vuotiaat työttömät	4142	4062	80	2
5.	Pitkäaikaistyöttömät	2326	2014	312	15,5
E. TOIMEENTULOTURVA					
1.	Työttömiä työttömyyskassojen jäseniä	4522	4298	224	5,2
II. TOIMINTA KUUKAUDEN AIKANA					
1.	Työttömät työnhakijat	10331	9768	563	5,8
2.	Muut työnhakijat	6455	6364	91	1,4
1.-2.	Työnhakijat yhteensä	16786	16132	654	4,1
3.	Kuukauden kaikki työpaikat	2820	2977	-157	-5,3
	Kuukauden uudet työpaikat	1528	1854	-326	-17,6
	Täyttyneet työpaikat	872	770	102	13,2
	joista toimiston hakijalla täytt.	275	227	48	21,1
4.	Alkaneet työttömyysjaksot	1528	1553	-25	-1,6
5.	Päättyneet työttömyysjaksot	1567	1508	59	3,9
6.	Uudet työllistämiset	173	164	9	5,5
7.	Aloittanut työvoimakoulutuksen	210	69	141	204,3

NÄKYMIÄ | MAALISKUU | 2014

**ETELÄ-SAVON TYÖLLISYYSKATSAUS 28.2.2014
JULKAISUVAPAA TIISTAINA 25.3.2014 KLO 9:00**

**Etelä-Savon elinkeino-, liikenne- ja ympäristökeskus
Merja Toijonen|**

www.ely-keskus.fi/julkaisut | www.doria.fi/ely-keskus