



Elinkeino-, liikenne- ja ympäristökeskus
Närings-, trafik- och miljöcentralen
Centre for Economic Development, Transport and the Environment

Nuorisotakuun seuranta Hämeen ELY-keskuksessa joulukuu 2017

Lähde: TEM/Työnvälitystilastot
Päivitetty 25.1.2018/Hämeen ELY-keskus, Sari Teimola



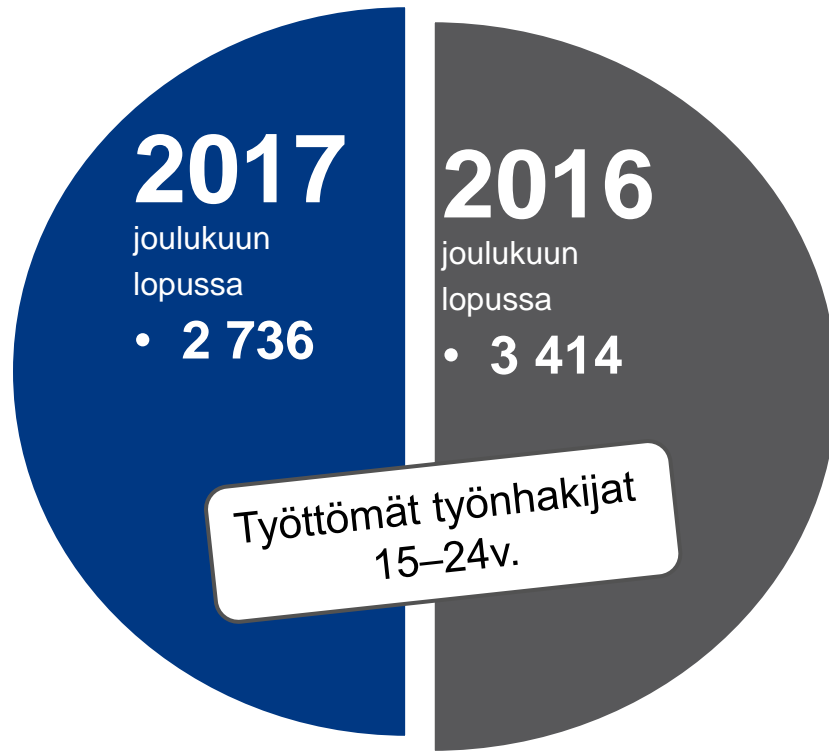
Seurantaan liittyvä käsitteistö

- **Virta yli 3 kk työttömyyteen %** = Kuukauden aikana 3 kuukauden työttömyysrajan ylittäneiden henkilöiden osuus kaikista 3 kk sitten alkaneista työttömyysjaksoista
- **Aktivointiaste %** = TE - palveluissa laskentapäivänä olevien osuus palveluissa olleiden ja työttömien työnhakijoiden yhteissummasta
- **Vastavalmistunut** = Vastavalmistuneisiin lasketaan sellaiset henkilöt, joiden uusimman tutkinnon suorittamisesta on kulunut korkeintaan vuosi
- **Muulla luokittelematon työ** = Ilman ammattia, ammatillista koulutusta tai pidempää työhistoriaa olevat työnhakijat
- ***Alle 30-vuotiaiden ikäryhmään** kuuluvat myös henkilöt, jotka eivät virallisesti ole nuorisotakuun piirissä (25-29-v., jotka eivät ole vastavalmistuneita)





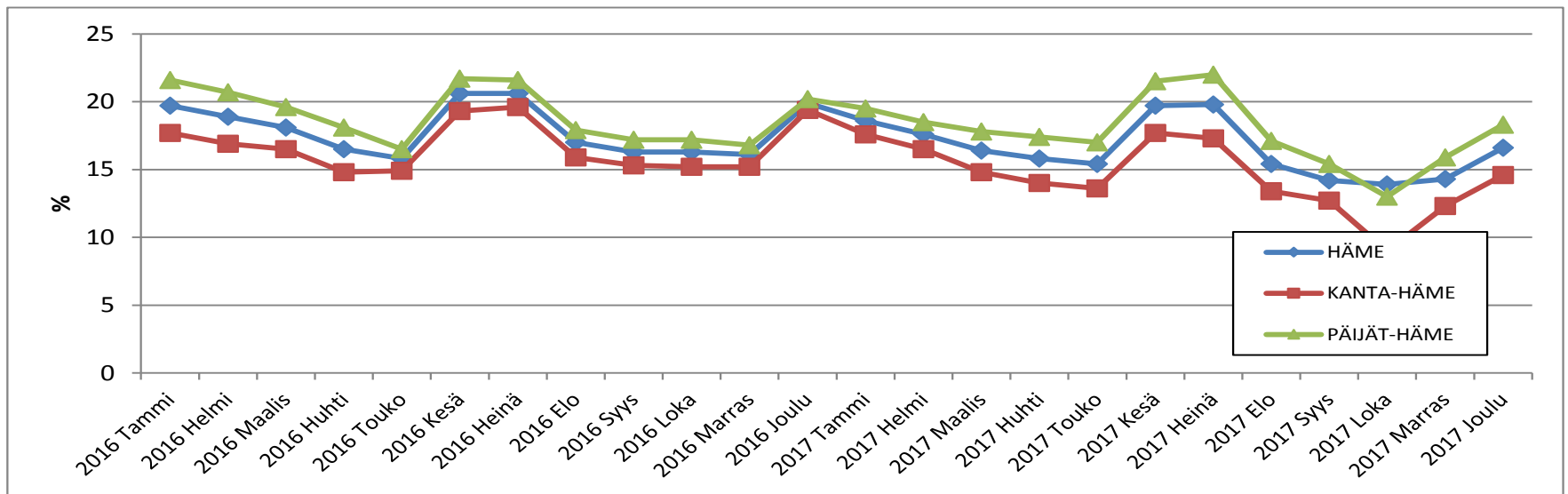
Nuorisotakuun piiriin kuuluvat nuoret työttömät työnhakijat joulukuussa 2017 Hämeessä





Alle 25-vuotiaiden työttömien työnhakijoiden osuus alle 25-vuotiaasta työvoimasta Kanta-Hämeessä, Päijät-Hämeessä ja koko Hämeessä 2017 (kaaviossa vuodet 2016-2017)

	2017 Tammik.	2017 Helmikuu	2017 Maalisk.	2017 Huhtikuu	2017 Toukok.	2017 Kesäkuu	2017 Heinäkuu	2017 Elokuu	2017 Syyskuu	2017 Lokakuu	2017 Marrask.	2017 Jouluk.
Häme	18,6	17,6	16,4	15,8	15,4	19,7	19,8	15,4	14,2	13,9	14,3	16,6
K-H	17,6	16,5	14,8	14,0	13,6	17,7	17,3	13,4	12,7	12,2	12,3	14,6
P-H	19,5	18,5	17,8	17,4	17,0	21,5	22,0	17,1	15,4	15,2	15,9	18,3





Alle 25-vuotiaiden työttömien työnhakijoiden osuus (%) alle 25-vuotiaasta työvoimasta kunnittain ja seutukunnittain Kanta-Hämeessä

KUNTA	12/2017	12/2016	Muutos: 12/16
Hattula	11,5	13,1	-1,6
Hämeenlinna	15,3	19,3	-4,0
Janakkala	19,4	23,1	-3,7
Hämeenlinnan sk	15,6	19,3	-3,7
Forssa	13,8	21,3	-7,5
Humppila	11,1	16,9	-5,8
Jokioinen	15,3	24,4	-9,1
Tammela	8,3	16,1	-7,8
Ypäjä	8,8	20,3	-11,5
Forssan sk	12,6	20,6	-8,0
Hausjärvi	11,8	16,3	-4,5
Loppi	10,7	12,2	-1,5
Riihimäki	14,6	20,3	-5,7
Riihimäen sk	13,8	18,8	-5,0
KANTA-HÄME	14,6	19,4	-4,8



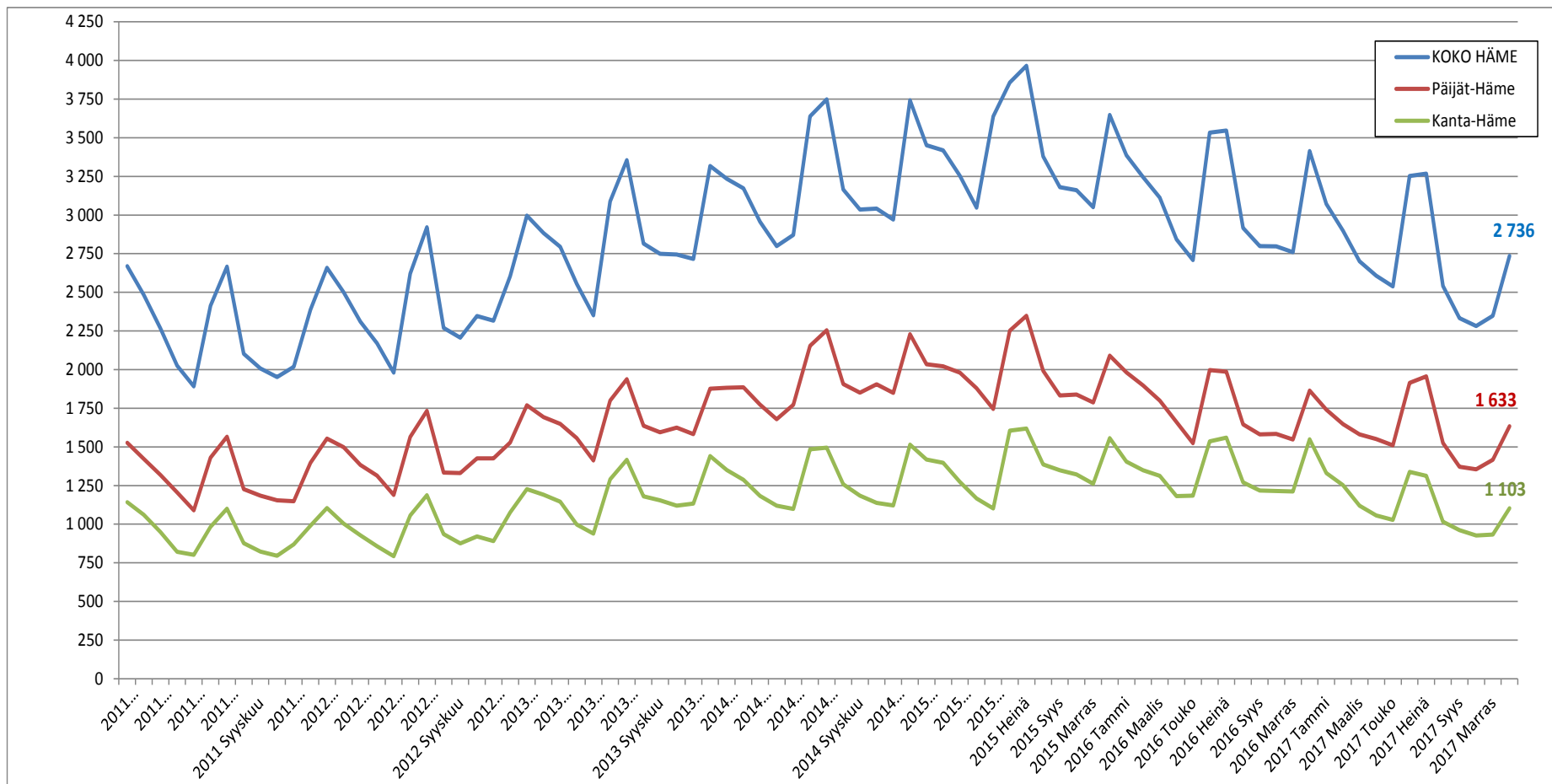
Alle 25-vuotiaiden työttömien työnhakijoiden osuus (%) alle 25-vuotiaasta työvoimasta kunnittain ja seutukunnittain Päijät-Hämeessä

KUNTA	12/2017	12/2016	Muutos: 12/16
Asikkala	13,6	20,3	-6,7
Hollola	11,5	15,3	-3,8
Kärkölä	21,7	12,9	8,8
Lahti	19,8	20,9	-1,1
Orimattila	16,2	16,9	-0,7
Padasjoki	20,5	13,1	7,4
Lahden seutu	18,7	19,8	-1,1
Hartola	20,6	14,4	6,2
Heinola	15,9	26,8	-10,9
Sysmä	7,2	16,2	-9,0
Heinolan seutu	15,2	24,3	-9,1
PÄIJÄT-HÄME	18,3	20,2	-1,9

Lähde: TEM/Työnvälitystilastot

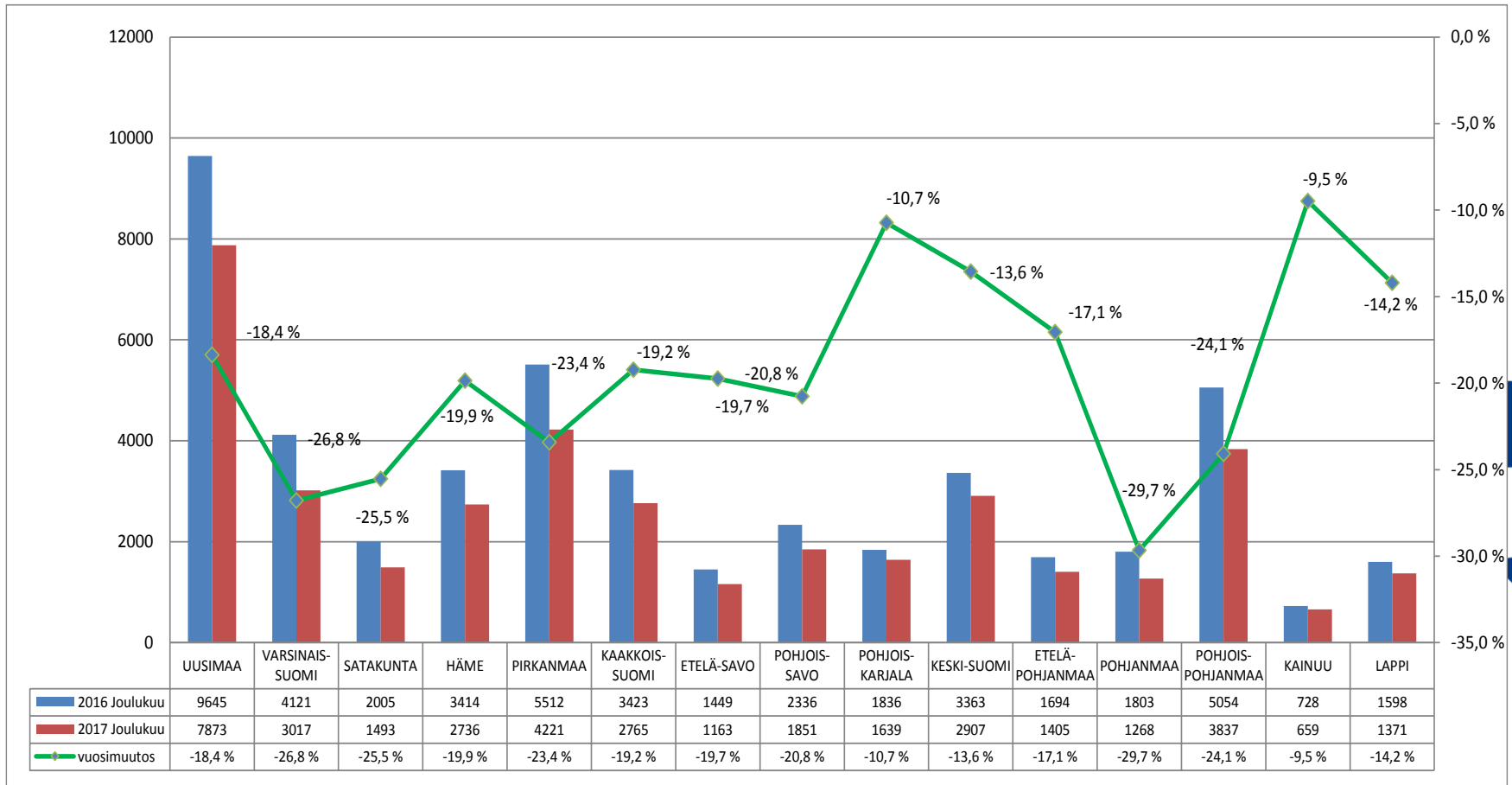


Alle 25-vuotiaiden nuorten työttömyyden vaihtelu v. 2011-2017 Hämeessä



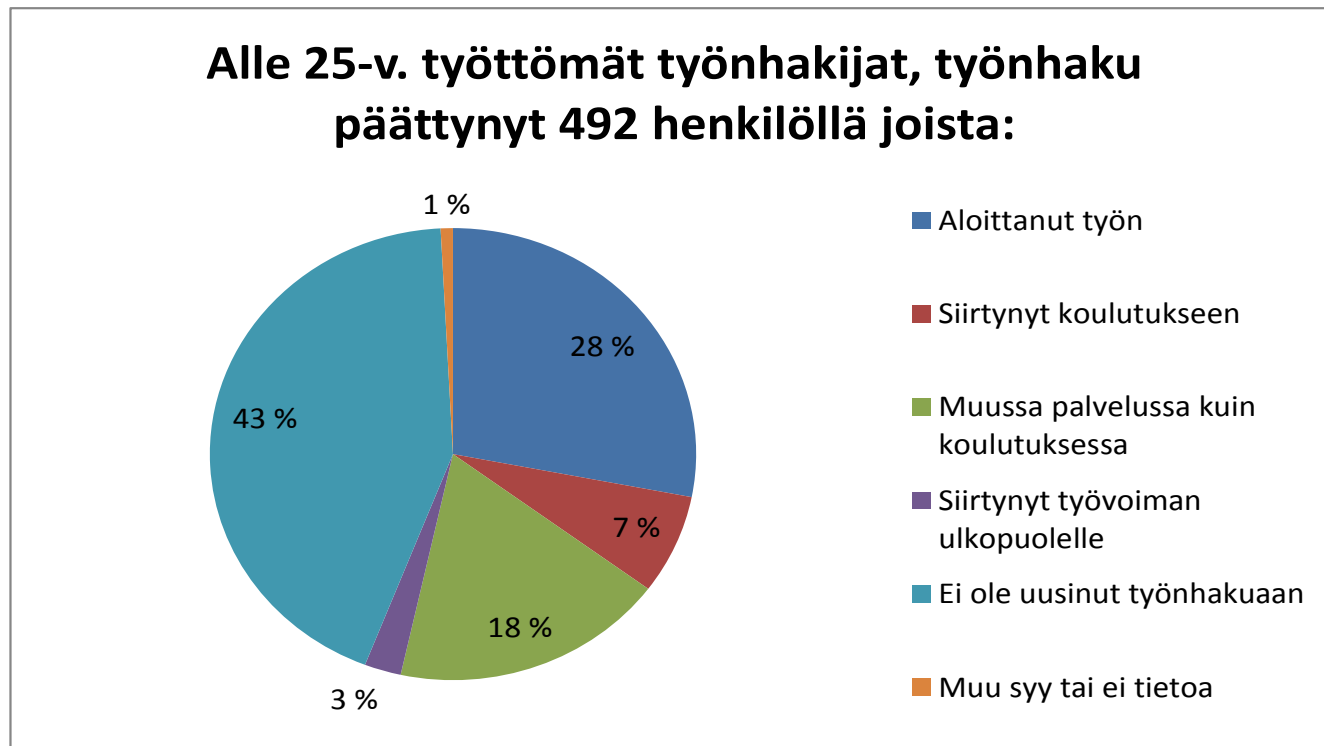


Alle 25-vuotiaiden nuorten työttömien määrän vuosimuutos ELY-keskuksittain joulukuu v. 2016-2017





Nuorisotakuun piiriin kuuluvat työttömät työnhakijat joulukuussa 2017 työnhaun päättymissyyn mukaan Hämeessä





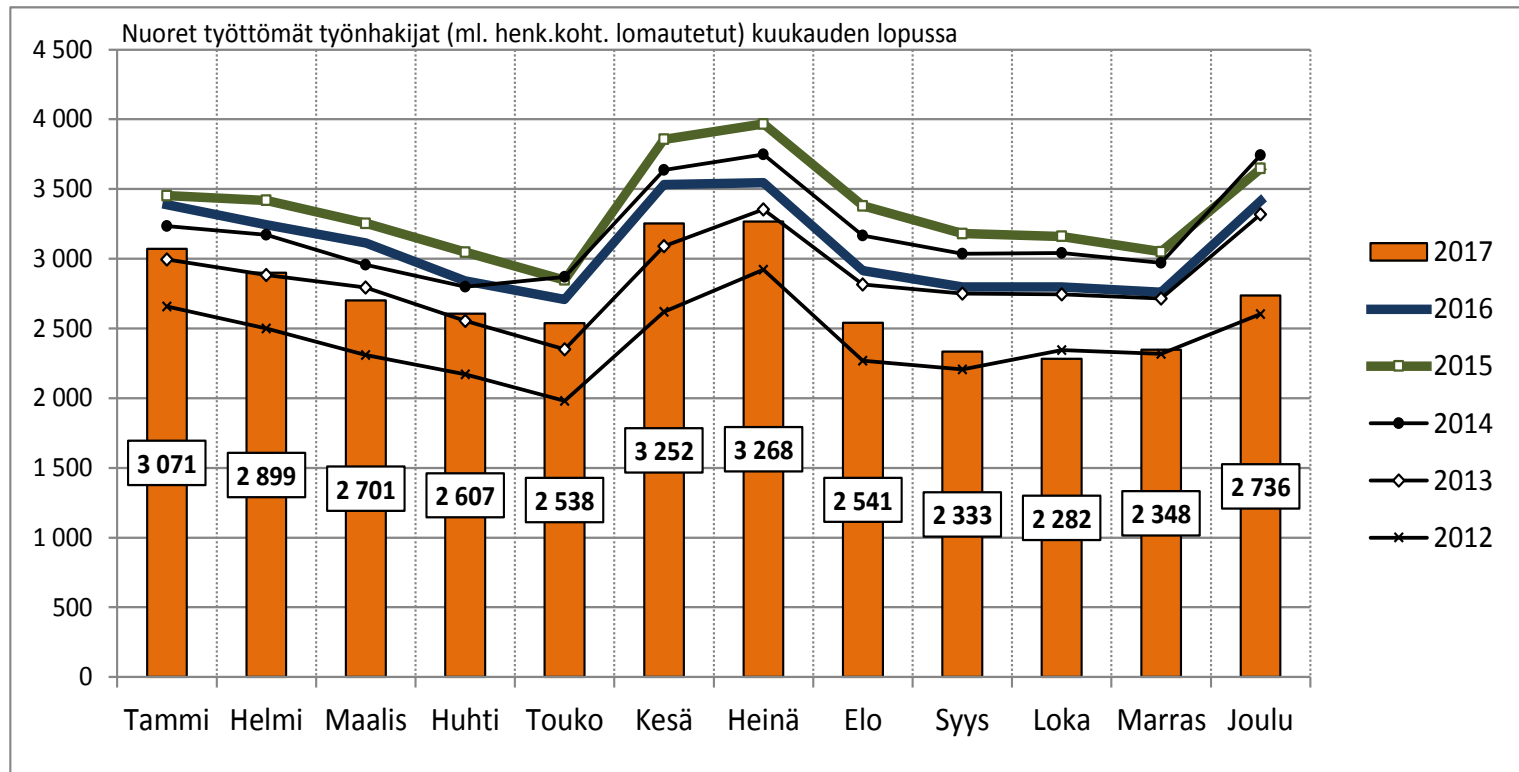
Alle 25-vuotiaiden työllisyystilanne joulukuun lopussa Hämeessä

	Joulukuu 2017	Joulukuu 2016	Muutos: 12/16
<u>Alle 25-vuotiaat työttömät</u>	2 736	3 414	-19,9 %
<u>Alle 25-vuotiaiden aktiivintaste, %</u>	27,1 %	24,5 %	2,6 %-yks.
<u>Alle 25-vuotiaita palveluissa yhteensä</u>	1 019	1 106	-7,9 %
- Työvoimakoulutuksessa	144	94	53,2 %
- Valmennuksessa	9	12	-25,0 %
- Työllistettynä/työharjoittelussa	227	343	-33,8 %
- Kokeilussa	225	282	-20,2 %
- Vuorotteluvapaasijaiset	..	8	
- Kuntouttava työtoiminta	230	234	-1,7 %
- Omaehtoinen opiskelu	182	133	36,8 %

Lähde: TEM/Työnvälitystilastot



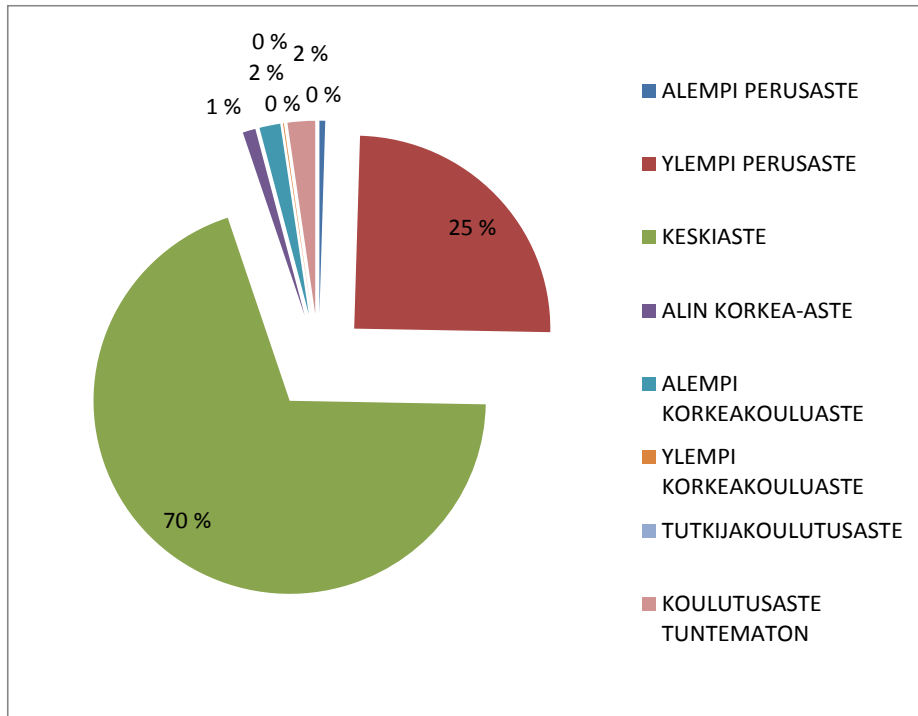
Alle 25-vuotiaat työttömät työnhakijat (ml. henk.koht. lomautetut) kuukauden lopussa Hämeessä



Lähde: TEM/Työnvälitystilastot



Työttömät alle 25-vuotiaat koulutuksen mukaan joulukuussa 2017 Hämeessä



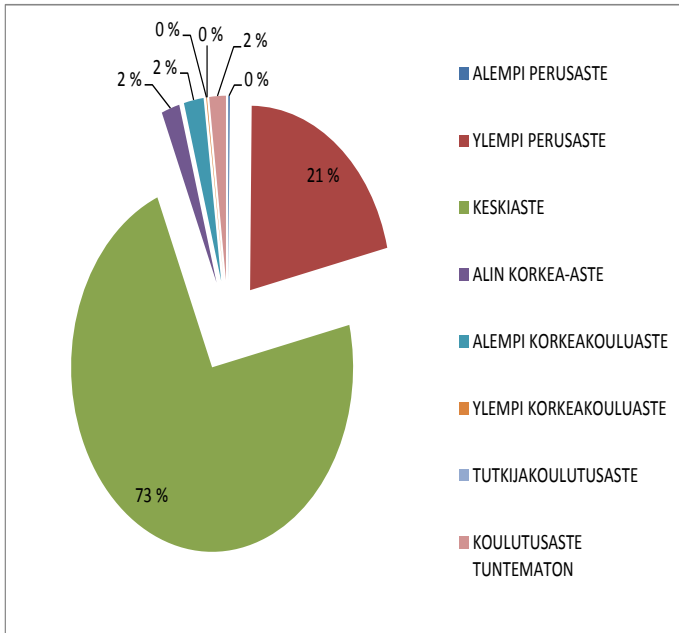
HÄME	Joulukuu 2017	Joulukuu 2016
ALEMPI PERUSASTE	13	20
YLEMPI PERUSASTE	679	770
KESKIASTE	1 904	2 443
ALIN KORKEA-ASTE	29	22
ALEMPI KORKEAKOULUASTE	47	69
YLEMPI KORKEAKOULUASTE	..	6
TUTKIJAKOULUTUSASTE	0	0
KOULUTUSASTE TUNTEMATON	62	84
KOULUTUS YHTEENSÄ	2 736	3 414

Lähde: TEM/Työnvälitystilastot, huom. alle viiden luvut ovat salattuja ja ne on merkitty pisteillä (..).



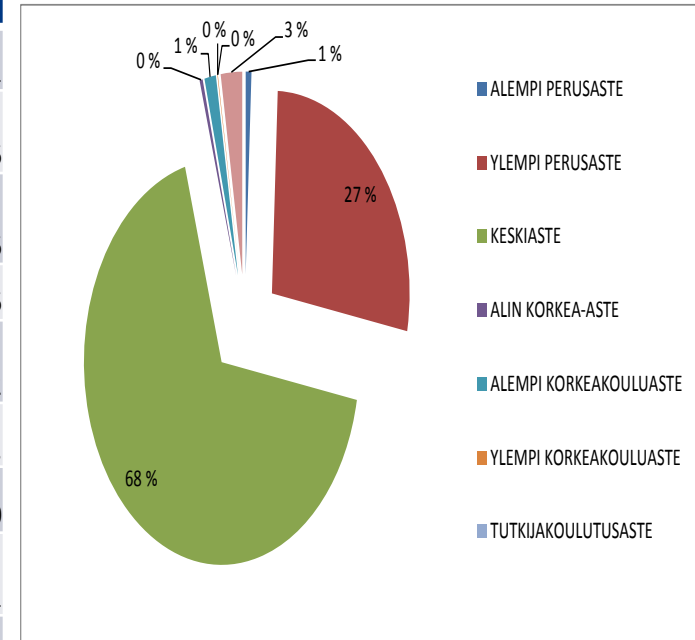
Työttömät alle 25-vuotiaat koulutuksen mukaan joulukuussa 2017 Kanta-Hämeessä ja Päijät-Hämeessä

Kanta-Häme



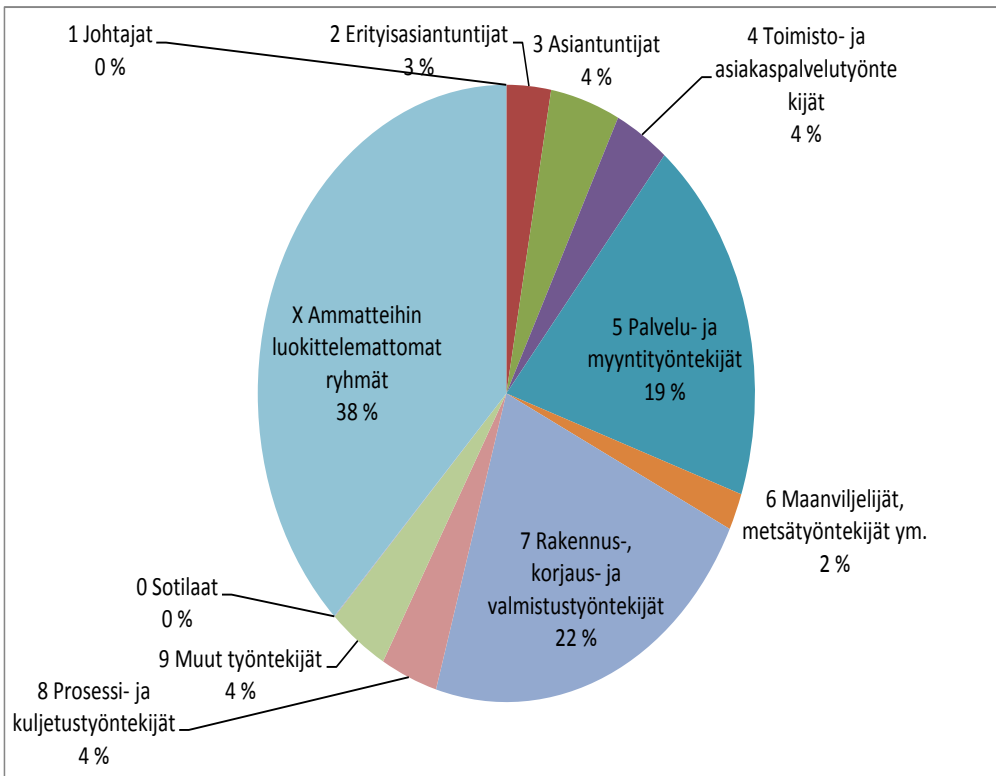
Joulukuu 2017	Kanta-Häme	Päijät-Häme
ALEMPI PERUSASTE	..	11
YLEMPI PERUSASTE	233	446
KESKIASTE	798	1 106
ALIN KORKEA-ASTE	23	6
ALEMPI KORKEAKOULUASTE	25	22
YLEMPI KORKEAKOULUASTE
TUTKIJAKOULUTUSASTE	0	0
KOULUTUSASTE TUNTEMATON	21	41
KOULUTUS YHTEENSÄ	1 103	1 633

Päijät-Häme





Alle 25-vuotiaat työttömät työnhakijat Hämeessä ammattiryhmittäin joulukuussa 2017



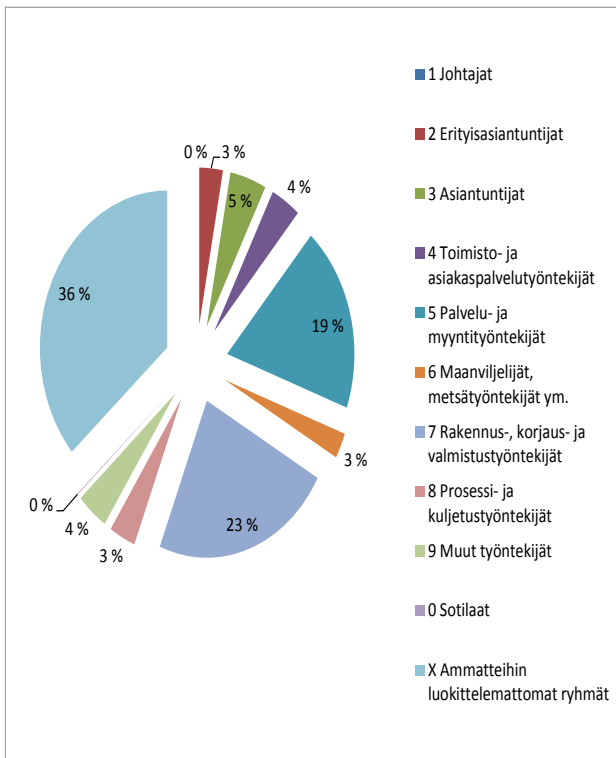
HÄME	Joulukuu 2017	Joulukuu 2016
JOHTAJAT	0	..
ERITYISASiantuntijat	79	90
ASiantuntijat	124	178
TOIMISTO- JA ASIAKASPALVELUTYÖNTEKIJÄT	97	118
PALVELU- JA MYYNTITYÖNTEKIJÄT	529	666
MAANVILJELIJÄT, METSÄTYÖNTEKIJÄT YM.	53	62
RAKENNUS-, KORJAUS-, VALMISTUSTYÖNTEKIJÄT	611	777
PROSESSI- JA KULJETUSTYÖNTEKIJÄT	101	154
MUUT TYÖNTEKIJÄT	106	139
SOTILAAT
AMMATTEIHIN LUOKITTELEMATTOMAT RYHMÄT (mm. vailla ammattia olevat tai ammatti ei ole tiedossa)	1035	1223
AMMATIT YHTEENSÄ	2 736	3 414

Lähde: TEM/Työnvälitystilastot, huom. alle viiden luvut ovat salattuja ja ne on merkitty pisteillä (..).



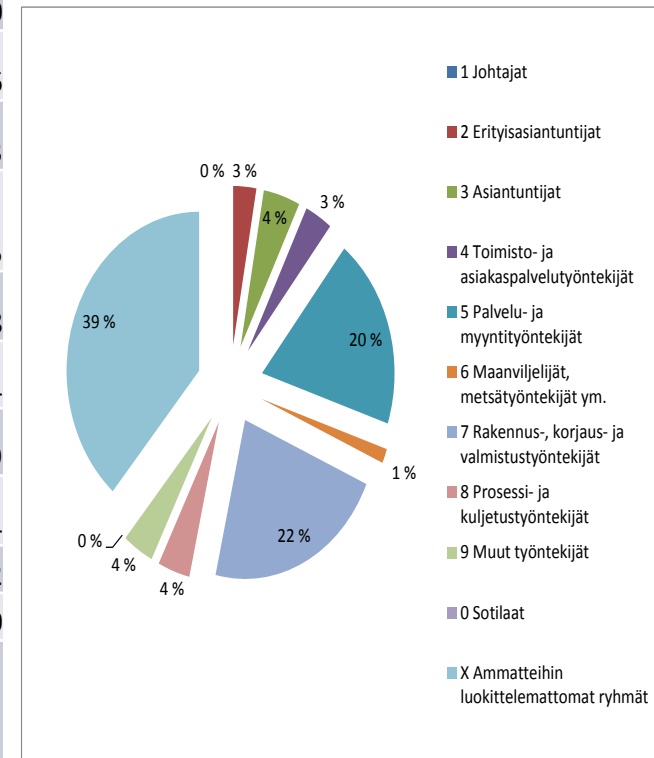
Työttömät alle 25-vuotiaat ammattiryhmittäin joulukuussa 2017 Kanta-Hämeessä ja Päijät-Hämeessä

Kanta-Häme



Ammattiryhmä	Kanta-Häme	Päijät-Häme
JOHTAJAT	0	0
ERITYISASIAANTUNTIJAT	33	46
ASIAANTUNTIJAT	51	73
TOIMISTO- JA ASIAKASPALVELUTYÖNTEKIJÄT	42	55
PALVELU- JA MYYNTITYÖNTEKIJÄT	211	318
MAANVILJELIJÄT, METSÄTYÖNTEKIJÄT YM.	29	24
RAKENNUS-, KORJAUS-, VALMISTUSTYÖNTEKIJÄT	252	359
PROSESSI- JA KULJETUSTYÖNTEKIJÄT	37	64
MUUT TYÖNTEKIJÄT	44	62
SOTILAAT	1	0
AMMATTEIHIN LUOKITTELEMATTOMAT RYHMÄT (mm. vailla ammattia olevat tai ammatti ei ole tiedossa)	403	632
AMMATIT YHTEENSÄ	1 103	1 633

Päijät-Häme





Alle 25-vuotiaat, 25-29-vuotiaat vastavalmistuneet ja alle 30-vuotiaat vastavalmistuneet työttömät työnhakijat Hämeessä

Alle 25v	2017	2016	Muutos %
Joulukuun lopussa	Yhteensä 2 736	Yhteensä 3 414	-19,9 %
	Miehet 1 676	Miehet 2 066	
	Naiset 1 060	Naiset 1 348	
25-29v vastavalmistuneet	2017	2016	Muutos %
Joulukuun lopussa	Yhteensä 149	Yhteensä 202	-26,2 %
	Miehet 69	Miehet 87	
	Naiset 80	Naiset 115	
Alle 30-vuotiaat vastavalmistuneet	2017	2016	Muutos %
Joulukuun lopussa	Yhteensä 790	Yhteensä 1 120	-29,5 %
	Miehet 431	Miehet 589	
	Naiset 359	Naiset 531	



Alle 25-vuotiaat nuoret työttömät työnhakijat kunnittain, seuduittain ja maakunnittain

KUNTA	Joulukuu 2017	Joulukuu 2016
Hattula	35	45
Hämeenlinna	505	668
Janakkala	113	143
Hämeenlinnan sk	653	856
Forssa	114	190
Humppila	8	10
Jokioinen	27	41
Tammela	17	36
Ypäjä	10	25
Forssan sk	176	302
Hausjärvi	28	41
Loppi	24	30
Riihimäki	222	320
Riihimäen sk	274	391
KANTA-HÄME	1 103	1 549

KUNTA	Joulukuu 2017	Joulukuu 2016
Asikkala	28	42
Hollola	82	121
Kärkölä	34	22
Lahti	1 245	1 350
Orimattila	92	98
Padasjoki	16	11
Lahden seutu	1 497	1 644
Hartola	14	13
Heinola	114	189
Sysmä	8	19
Heinolan seutu	136	221
PÄIJÄT-HÄME	1 633	1 865



25-29-vuotiaat vastavalmistuneet ja alle 30-vuotiaat vastavalmistuneet työttömät työnhakijat seuduittain ja maakunnittain

25-29 -vuotiaat vastavalmistuneet	Joulukuu 2017	Joulukuu 2016
Hämeenlinnan sk	41	48
Forssan sk	7	9
Riihimäen sk	15	19
KANTA-HÄME	63	76
Lahden seutu	80	115
Heinolan seutu	6	11
PÄIJÄT-HÄME	86	126

Alle 30-vuotiaat vastavalmistuneet	Joulukuu 2017	Joulukuu 2016
Hämeenlinnan sk	196	293
Forssan sk	50	101
Riihimäen sk	100	123
KANTA-HÄME	346	517
Lahden seutu	410	532
Heinolan seutu	34	71
PÄIJÄT-HÄME	444	603



Virta yli 3 kuukauden työttömyyteen alle 25-vuotiailla ja 25-29-vuotiailla vastavalmistuneilla Hämeessä

Alle 25v

Joulukuu 2017:

Yhteensä 320 = 29,8 %
Miehet 181 = 28,8 %
Naiset 139 = 31,2 %

Joulukuu 2016:

Yhteensä 400 = 40,6 %
Miehet 234 = 42,3 %
Naiset 166 = 38,4 %

25-29-vuotiaat vastavalmistuneet

Joulukuu 2017:

Yhteensä 15 = 30,0 %

Joulukuu 2016:

Yhteensä 18 = 36,0 %



Työttömien alle 25-vuotiaiden virta yli 3 kuukauden työttömyyteen

	Joulukuussa 2017			Joulukuussa 2016
	Yhteensä	Miehet	Naiset	
Koko maa osuus/lkm	27,4 % (3952)	27,8 %	27,1 %	38,5 %
Häme osuus/lkm	29,8 % (320)	28,8 %	31,2 %	40,6 %

	Joulukuu 2016	Tammikuu 2017	Helmikuu 2017	Maaliskuu 2017	Huhtikuu 2017	Toukokuu 2017	Kesäkuu 2017	Heinäkuu 2017	Elokuu 2017	Syyskuu 2017	Lokakuu 2017	Marraskuu 2017	Joulukuu 2017
Koko maa osuus %/lkm	38,5 % (5 005)	39,1 % (4 463)	41,2 % (3 984)	35,6 % (5 415)	36,8 % (4 362)	36,7 % (3 185)	32,6 % (3 253)	36,1 % (3 397)	36,5 % (3 619)	27,9 % (6 470)	21,2 % (2 467)	22,8 % (3 037)	27,4 % (3952)
Häme osuus %/lkm	40,6 % (400)	39,8 % (347)	38,5 % (269)	34,3 % (405)	40,9 % (359)	43,0 % (264)	36,2 % (245)	38,7 % (233)	35,3 % (263)	28,5 % (434)	21,9 % (191)	22,4 % (214)	29,8 % (320)



Työttömien vastavalmistuneiden 25-29-vuotiaiden virta yli 3kk työttömyyteen

	Joulukuussa 2017			Joulukuussa 2016
	Yhteensä	Miehet	Naiset	
Koko maa osuus / lkm	31,3 % (293)	34,7 %	28,7 %	37,2 %
Häme osuus / lkm	30,0 % (15)	21,7 %	37,0 %	36,0 %

	Joulukuu 2016	Tammikuu 2017	Helmikuu 2017	Maaliskuu 2017	Huhtikuu 2017	Toukokuu 2017	Kesäkuu 2017	Heinäkuu 2017	Elokuu 2017	Syyskuu 2017	Lokakuu 2017	Marraskuu 2017	Joulukuu 2017
Koko maa osuus %/lkm	37,2 % (366)	40,2 % (374)	47,7 % (337)	45,6 % (502)	35,7 % (382)	33,4 % (224)	25,1 % (178)	31,0 % (234)	41,4 % (314)	44,2 % (799)	27,5 % (206)	26,8 % (209)	31,3 % (293)
Häme osuus %/lkm	36,0 % (18)	34,2 % (13)	53,7 % (22)	53,1 % (34)	32,1 % (36)	41,4 % (12)	31,3 % (15)	41,9 % (18)	54,5 % (18)	59,8 % (61)	34,9 % (15)	25,0 % (10)	30,0 % (15)



Alle 25v. aktivointiaste

	Joulukuussa 2017			Joulukuussa 2016
	Yhteensä	Miehet	Naiset	
Koko maa %	26,9	25,9	28,4	24,3
Häme %	27,1	26,2	28,6	24,5

	Jouluu 2016	Tammiku 2017	Helmiku 2017	Maalisku 2017	Huhtiku 2017	Toukoku 2017	Kesäku 2017	Heinäku 2017	Eloku 2017	Syysku 2017	Lokaku 2017	Marrasku 2017	Jouluku 2017
Koko maa %	24,3	28,5	30,7	32,3	33,3	33,5	24,7	21,8	28,3	32,1	33,7	34,7	26,9
Häme %	24,5	29,9	31,4	33,8	34,7	33,4	25,1	20,7	27,4	32,4	34,7	34,2	27,1



Alle 25v työttömille nuorille tehty työllistymis-, kotoutumis- tai aktivointisuunnitelma ennen 3kk työttömyyden ylittymistä
(seuraava tilasto tammi-huhtikuu 2018, julk. 23.5.2018)

	tammi-joulukuu 2017			Tammi-joulukuu 2016
	Yhteensä	Miehet	Naiset	
Koko maa	92,7 %	92,8 %	92,6 %	85,9 %
Häme	94,1 %	96,1 %	91,4 %	90,3 %



Työttömiä nuoria alle 25 v työllistynyt palkkatyöhön avoimille työmarkkinoille

	Joulukuussa 2017	Joulukuussa 2016
Koko maa	1 852	2 076
Häme	130	141

	Joulukuu 2016	Tammikuu 2017	Helmikuu 2017	Maaliskuu 2017	Huhtikuu 2017	Toukokuu 2017	Kesäkuu 2017	Heinäkuu 2017	Elokuu 2017	Syyskuu 2017	Lokakuu 2017	Marraskuu 2017	Joulukuu 2017
Koko maa	2 076	4 542	3 191	3 651	4 038	5 218	4 592	3 585	3 882	3 228	3 622	2 749	1 852
Koko Häme	141	299	240	280	275	367	291	253	288	228	250	175	130