



Elinkeino-, liikenne- ja ympäristökeskus
Närings-, trafik- och miljöcentralen
Centre for Economic Development, Transport and the Environment

Nuoret työttömät ja nuorisotakuun toteutuminen Pohjois-Karjalassa

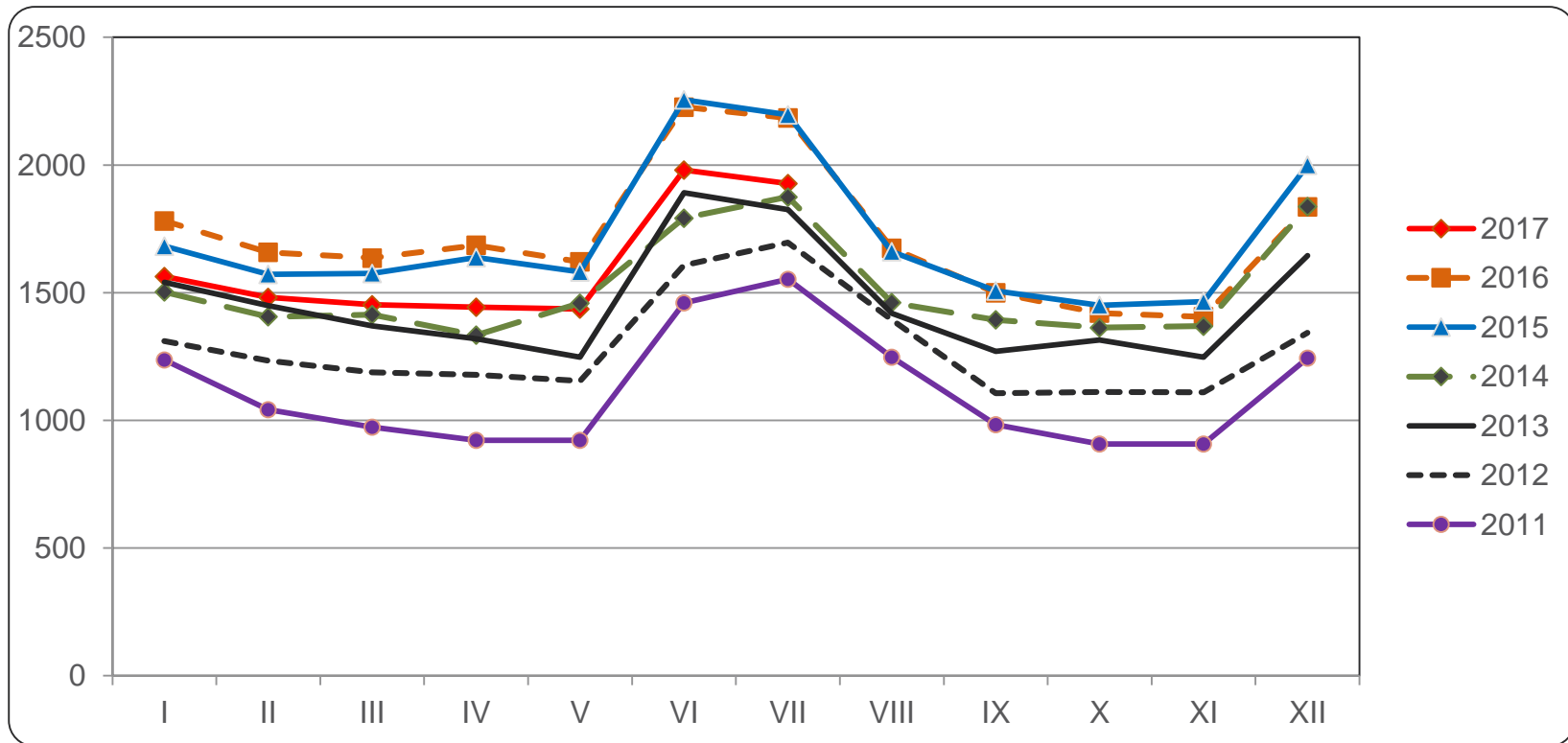
(tiedot työnhakijan asuinkunnan mukaan)

heinäkuu 2017



Alle 25-vuotiaat työttömät työnhakijat Pohjois-Karjalassa vuosina 2010 - 2017

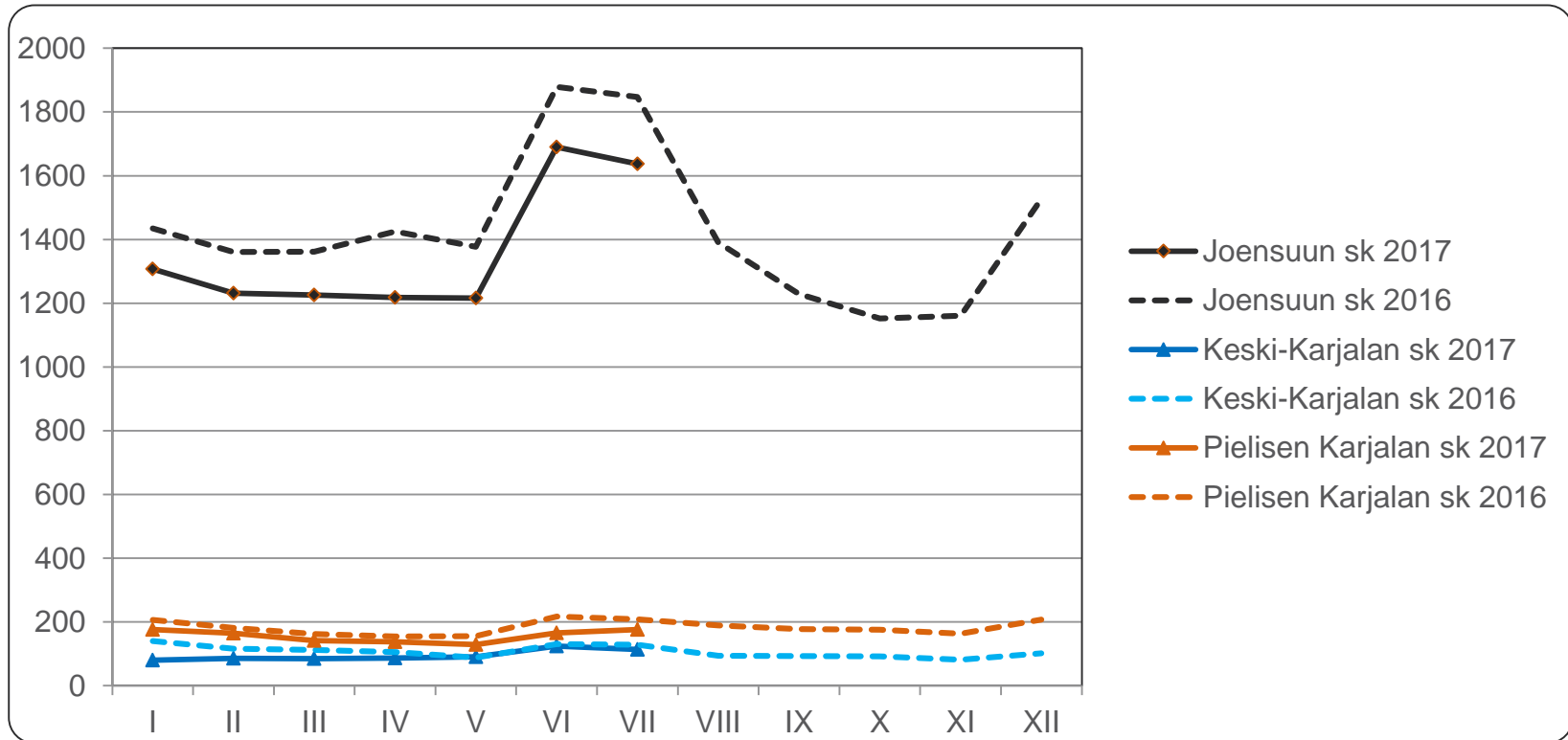
Lähde: TEM, työnvälitystilastot





Alle 25-vuotiaat työttömät työnhakijat seutukunnittain Pohjois-Karjalassa vuosina 2016 ja 2017

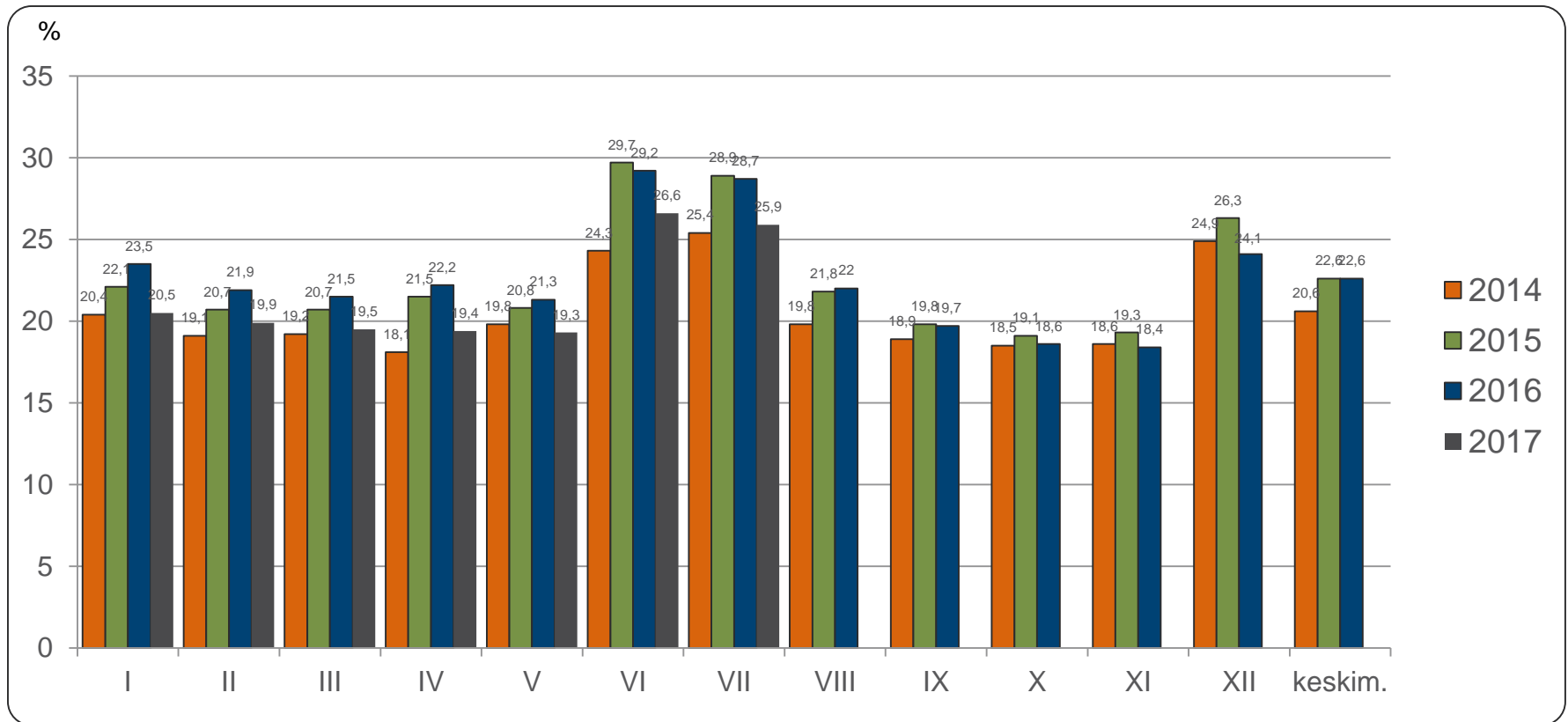
Lähde: TEM, työnvälitystilastot





Alle 25-vuotiaiden työttömien osuus vastaavan ikäisestä työvoimasta Pohjois-Karjalassa vuosina 2014 - 2017

Lähde: TEM, työnvälitystilastot (työttömät), Tilastokeskus, työssäkäyntitilasto (työvoima, vuonna 2017 käytetään v. 2015 lopullista tietoa)





Alle 25-vuotiaat työttömät koulutuksen ja sukupuolen mukaan Pohjois-Karjalassa heinäkuussa 2016 ja 2017

Lähde: TEM, työnvälitystilastot

	heinäkuu 2016			heinäkuu 2017		
	<i>Yhteensä</i>	<i>Miehet</i>	<i>Naiset</i>	<i>Yhteensä</i>	<i>Miehet</i>	<i>Naiset</i>
Perusaste	324	195	129	308	193	115
Keski-aste, mistä	1739	977	762	1499	806	693
- <i>yo-tutkinto tai muu yleissiv.</i>	461	218	243	443	208	235
Korkea-aste	81	25	56	75	29	46
Koulutusaste tuntematon	40	23	17	45	29	16
Yhteensä	2184	1220	964	1927	1057	870
Ilman ammatillista koulutusta	38 %	36 %	40 %	41 %	41 %	42 %

Ammatillista koulutusta vailla oleviin on laskettu pelkän perusasteen tai yo-tutkinnon suorittaneet sekä ne nuoret, joiden koulutusaste on tuntematon



Alle 25-vuotiaiden aktiivointiaste, heinäkuu 2017

Lähde: TEM, työnvälitystilastot

	Koko maa	Pohjois-Karjala	Joensuun seutukunta	Keski-Karjalan sk	Pielisen Karjalan sk
Aktiivointiaste	21,8	22,4	19,9	32,9	34,8
Työttömiä	45699	1927	1637	114	176
Palveluissa yht.	12752	556	406	56	94
- Työvoimakoulutuksessa	1956	67	47	8	12
- Valmennuksessa	498	46	43	-	-
- Työllistettynä	3219	188	132	14	42
- Kokeilussa	2301	94	74	7	13
- Vuorotteluvapaasijaisena	750	32	29	-	-
- Kuntouttavassa työtoiminn.	2783	117	76	23	18
- Omaeht.opiskelussa	1245	12	5	-	6

Aktiivointiaste (%) = TE-palveluissa laskentapäivänä olleiden osuus palveluissa olleiden ja työttömien työnhakijoiden summasta.

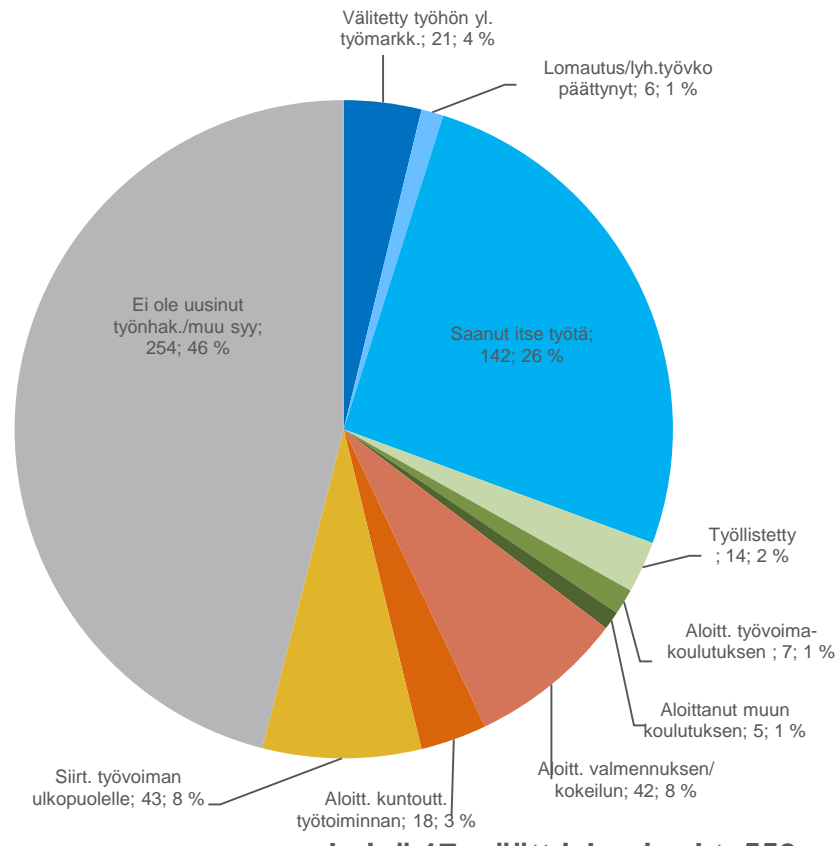
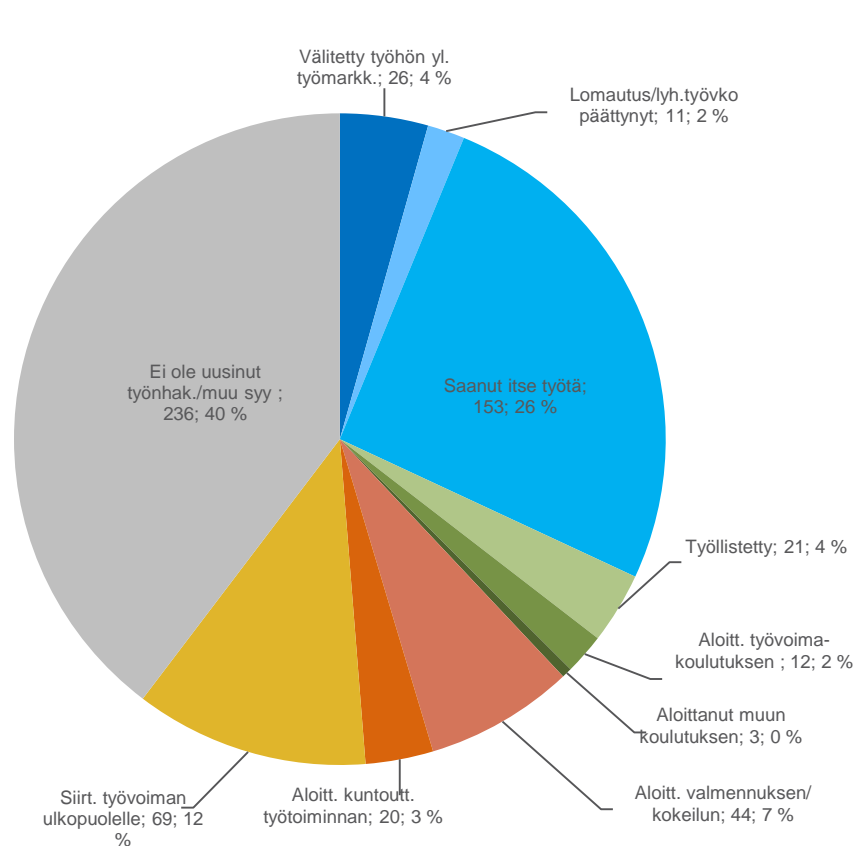
Työnvälitystilastoissa käytettävistä työttömien ja TE-palveluiden määrittelyistä tarkemmin Työ- ja elinkeinoministeriön internet-sivuilla osoitteessa

<http://www.tem.fi/tyo/tyonvalitystilasto/>



Alle 25-vuotiaiden päättyneet työttömyysjaksot työttömyyden päättymissyyden mukaan Pohjois-Karjalassa, heinäkuussa 2016 ja 2017

Lähde: TEM, työnvälitystilastot





Alle 25-vuotiaiden ja 25-29 vuotiaiden vastavalmistuneiden virta yli 3 kk työttömyyteen heinäkuussa 2016 ja 2017

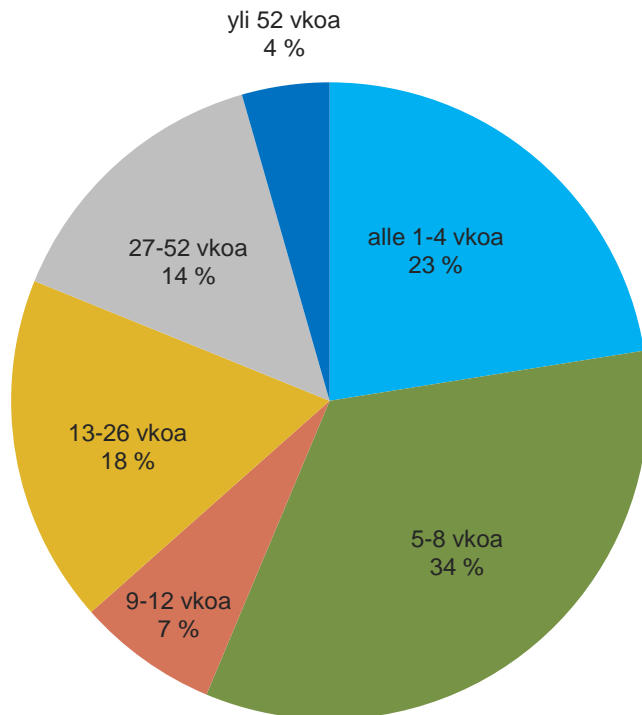
Lähde: TEM, työnvälitystilastot

Alle 25-vuotiaat	heinäkuu 2016			heinäkuu 2017		
	3 kk sitten alkaneet työttömyydet	Ylittää 3 kk	%	3 kk sitten alkaneet työttömyydet	Ylittää 3 kk	%
Koko maa	10156	3901	38,4	9423	3397	36,1
Pohjois-Karjala	539	174	32,3	426	169	39,7
Joensuun seutukunta	439	145	33,0	357	148	41,5
Keski-Karjalan seutukunta	46	12	26,1	28	9	32,1
Pielisen Karjalan seutukunta	54	17	31,5	41	12	29,3
25-29 vuotiaat vastavalmistuneet	heinäkuu 2016			heinäkuu 2017		
	3 kk sitten alkaneet työttömyydet	Ylittää 3 kk	%	3 kk sitten alkaneet työttömyydet	Ylittää 3 kk	%
Koko maa	787	302	38,4	754	234	31,0
Pohjois-Karjala	31	10	32,3	31	11	35,5

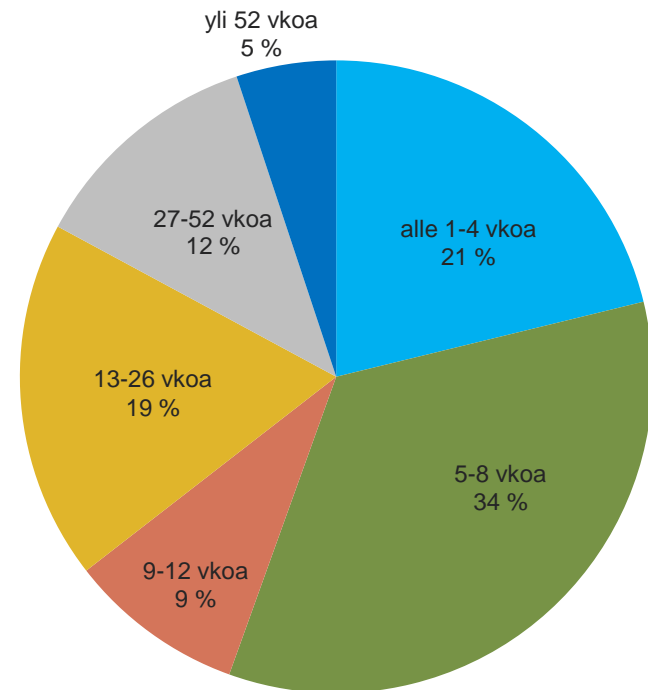


Alle 25 –vuotiaiden työttömyyden kesto heinäkuussa 2016 ja 2017

Lähde: TEM, työnvälitystilastot



heinäkuu **2016**, N=2184



heinäkuu **2017**, N=1927