



Elinkeino-, liikenne- ja ympäristökeskus
Närings-, trafik- och miljöcentralen
Centre for Economic Development, Transport and the Environment

Nuoret työttömät ja nuorisotakuun toteutuminen Pohjois-Karjalassa

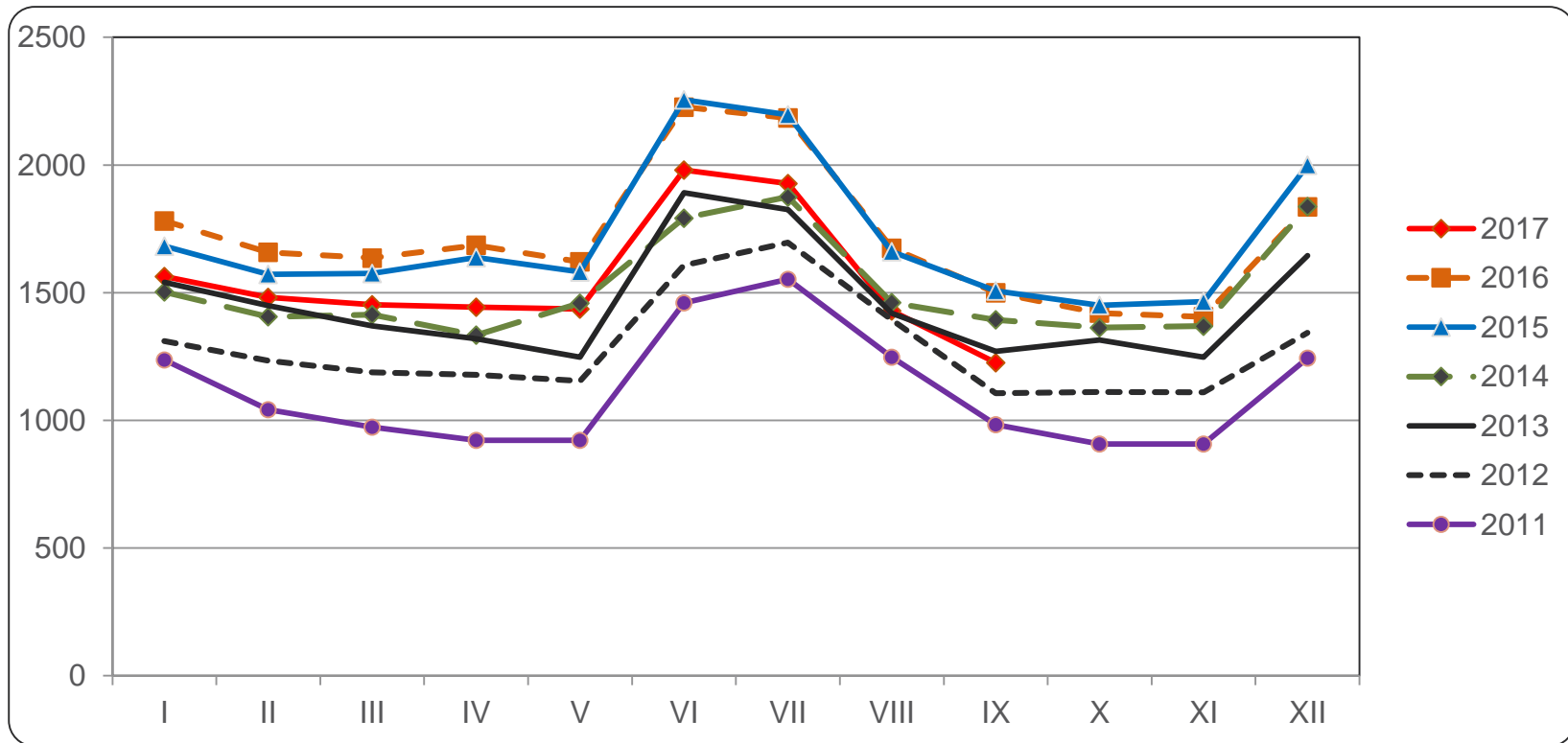
(tiedot työnhakijan asuinkunnan mukaan)

syyskuu 2017



Alle 25-vuotiaat työttömät työnhakijat Pohjois-Karjalassa vuosina 2010 - 2017

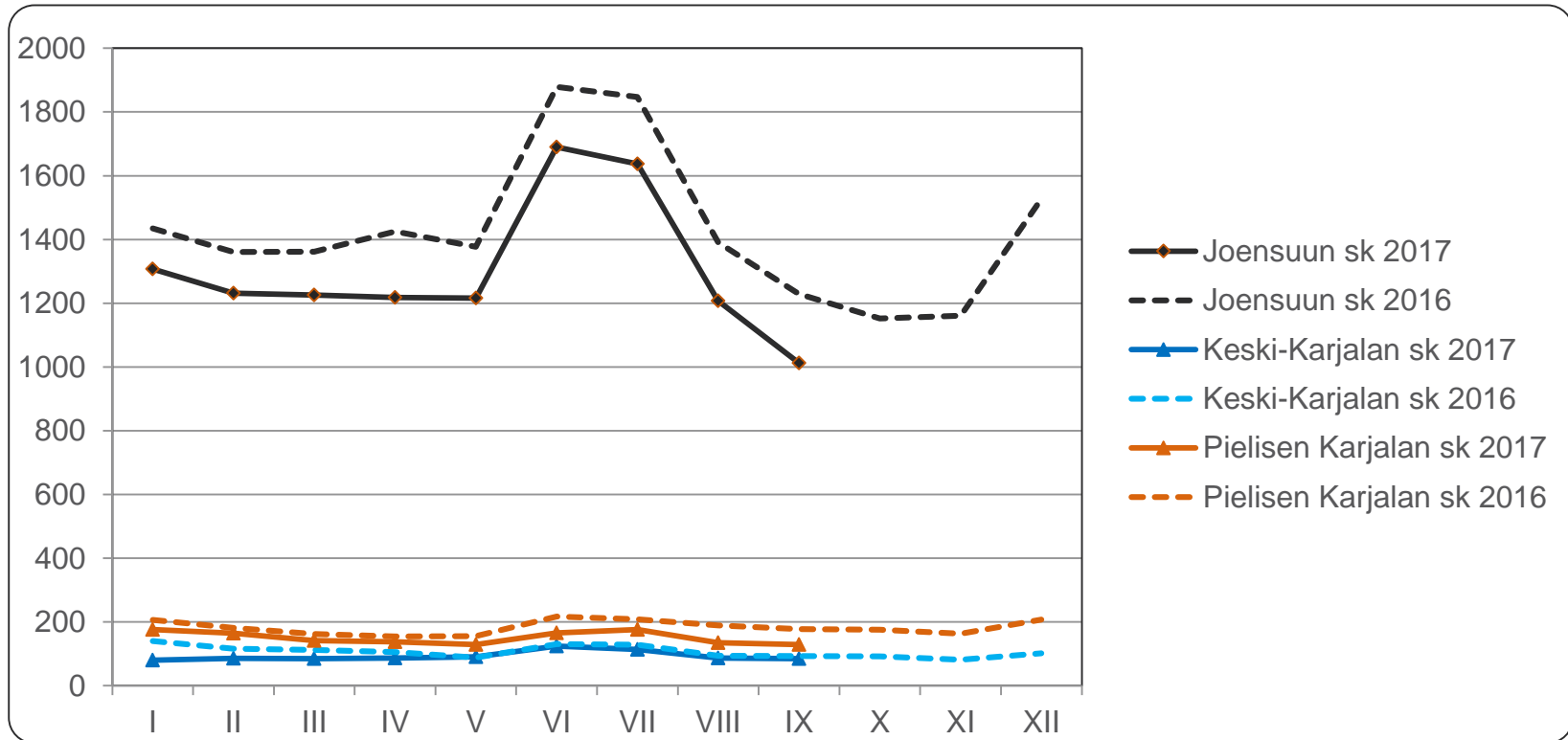
Lähde: TEM, työnvälitystilastot





Alle 25-vuotiaat työttömät työnhakijat seutukunnittain Pohjois-Karjalassa vuosina 2016 ja 2017

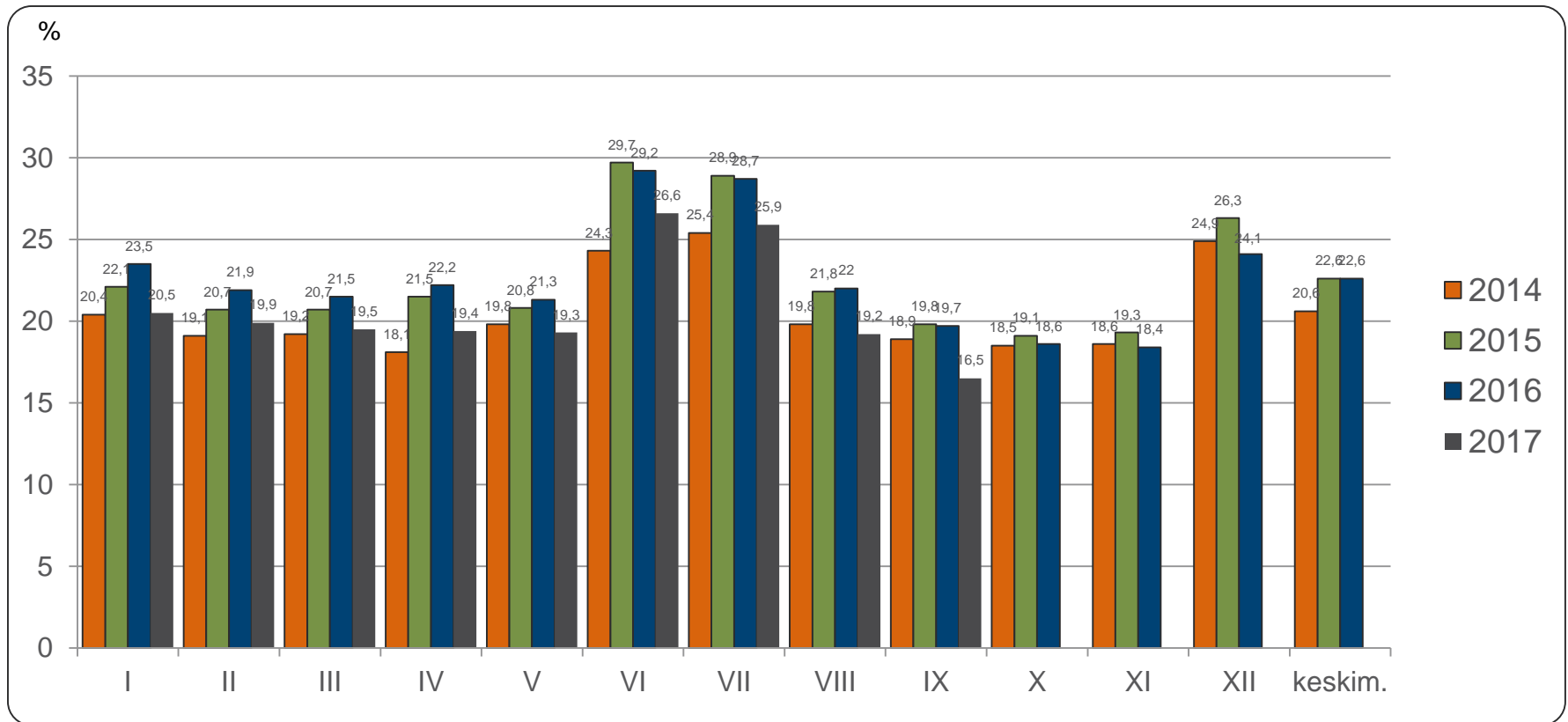
Lähde: TEM, työnvälitystilastot





Alle 25-vuotiaiden työttömien osuus vastaavan ikäisestä työvoimasta Pohjois-Karjalassa vuosina 2014 - 2017

Lähde: TEM, työnvälitystilastot (työttömät), Tilastokeskus, työssäkäyntitilasto (työvoima, vuonna 2017 käytetään v. 2015 lopullista tietoa)





Alle 25-vuotiaat työttömät koulutuksen ja sukupuolen mukaan Pohjois-Karjalassa syyskuussa 2016 ja 2017

Lähde: TEM, työnvälitystilastot

	syyskuu 2016			syyskuu 2017		
	<i>Yhteensä</i>	<i>Miehet</i>	<i>Naiset</i>	<i>Yhteensä</i>	<i>Miehet</i>	<i>Naiset</i>
Perusaste	219	131	88	208	130	78
Keski-aste, mistä	1211	706	505	947	514	433
- <i>yo-tutkinto tai muu yleissiv.</i>	206	94	112	217	91	126
Korkea-aste	46	26	20	46	16	30
Koulutusaste tuntematon	24	16	8	25	14	11
Yhteensä	1500	879	621	1226	674	552
Ilman ammatillista koulutusta	30 %	27 %	33 %	37 %	35 %	39 %

Ammatillista koulutusta vailla oleviin on laskettu pelkän perusasteen tai yo-tutkinnon suorittaneet sekä ne nuoret, joiden koulutusaste on tuntematon



Alle 25-vuotiaiden aktiivointiaste, syyskuu 2017

Lähde: TEM, työnvälitystilastot

	Koko maa	Pohjois-Karjala	Joensuun seutukunta	Keski-Karjalan sk	Pielisen Karjalan sk
Aktiivointiaste	32,1	38,6	36,4	43,7	49,4
Työttömiä	33368	1226	1012	85	129
Palveluissa yht.	15769	772	580	66	126
- Työvoimakoulutuksessa	2465	103	81	-	18
- Valmennuksessa	636	138	123	-	13
- Työllistettynä	3130	175	121	17	37
- Kokeilussa	2892	134	113	7	14
- Vuorotteluvapaasijaisena	641	30	27	-	-
- Kuntouttavassa työtoiminn.	2937	132	78	26	28
- Omaeht.opiskelussa	3068	60	37	9	14

Aktiivointiaste (%) = TE-palveluissa laskentapäivänä olleiden osuus palveluissa olleiden ja työttömien työnhakijoiden summasta.

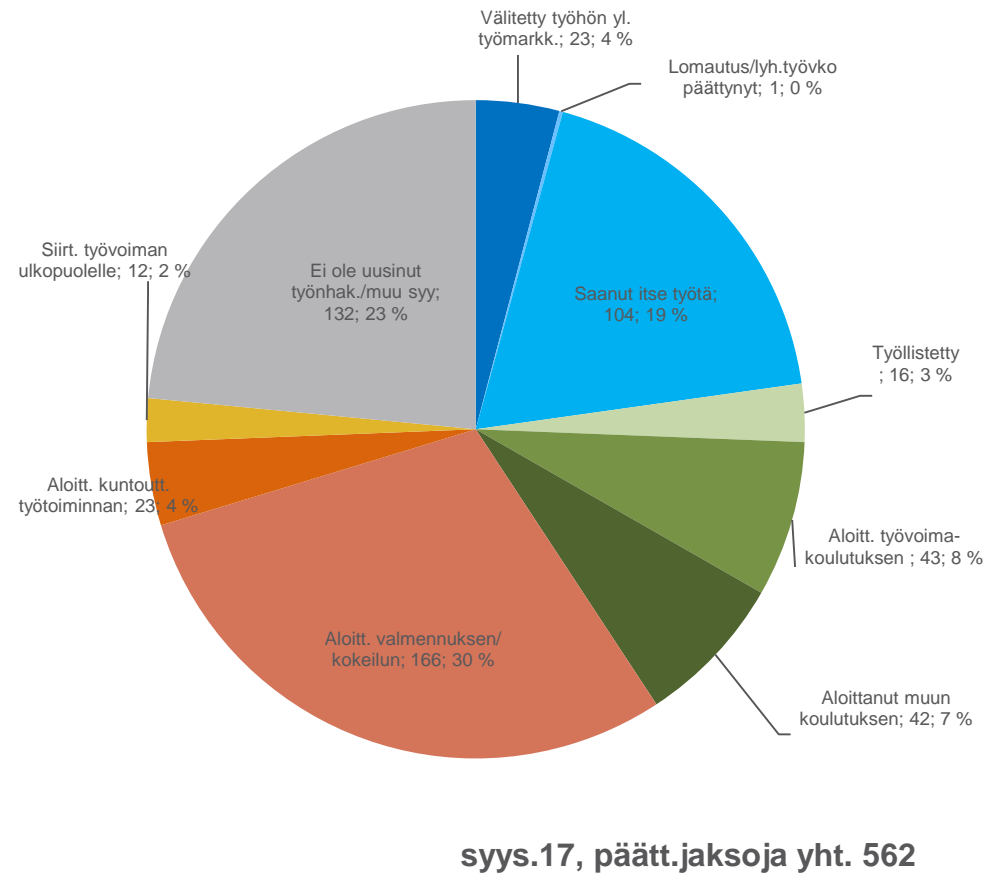
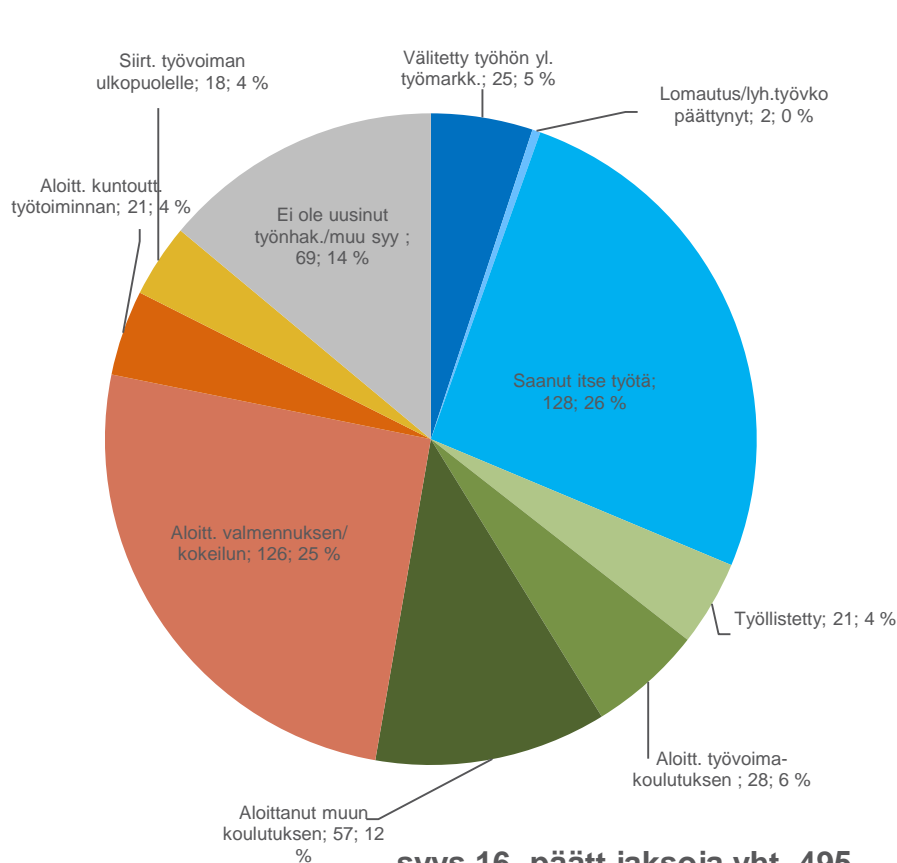
Työnvälitystilastoissa käytettävistä työttömien ja TE-palveluiden määrittelyistä tarkemmin Työ- ja elinkeinoministeriön internet-sivuilla osoitteessa

<http://www.tem.fi/tyo/tyonvalitystilasto/>



Alle 25-vuotiaiden päättyneet työttömyysjaksot työttömyyden päättymissyyden mukaan Pohjois-Karjalassa, syyskuussa 2016 ja 2017

Lähde: TEM, työnvälitystilastot





Alle 25-vuotiaiden ja 25-29 vuotiaiden vastavalmistuneiden virta yli 3 kk työttömyyteen syyskuussa 2016 ja 2017

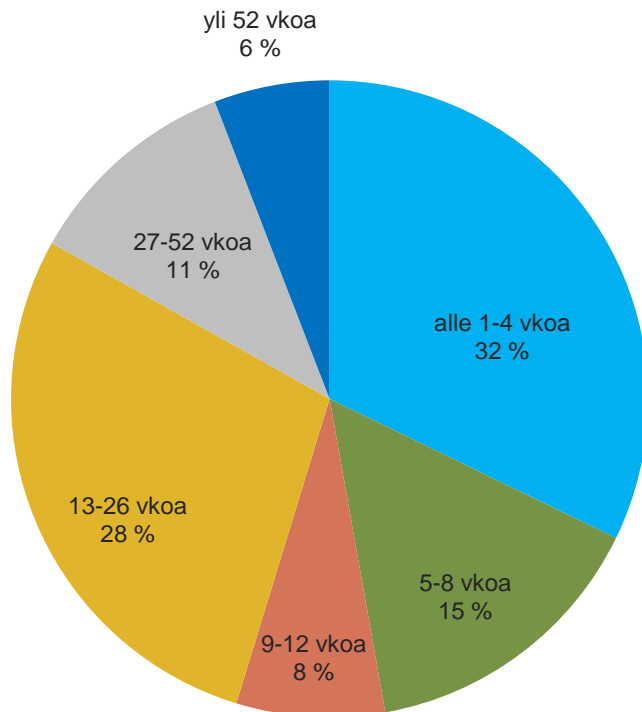
Lähde: TEM, työnvälitystilastot

Alle 25-vuotiaat	syyskuu 2016			syyskuu 2017		
	3 kk sitten alkaneet työttömyydet	Ylittää 3 kk	%	3 kk sitten alkaneet työttömyydet	Ylittää 3 kk	%
Koko maa	24780	7804	31,5	23199	6470	27,9
Pohjois-Karjala	1180	288	24,4	1041	253	24,3
Joensuun seutukunta	966	237	24,5	866	204	23,6
Keski-Karjalan seutukunta	80	17	21,3	64	20	31,3
Pielisen Karjalan seutukunta	134	34	25,4	111	29	26,1
25-29 vuotiaat vastavalmistuneet	syyskuu 2016			syyskuu 2017		
	3 kk sitten alkaneet työttömyydet	Ylittää 3 kk	%	3 kk sitten alkaneet työttömyydet	Ylittää 3 kk	%
Koko maa	1961	934	47,6	1807	799	44,2
Pohjois-Karjala	94	43	45,7	75	31	41,3

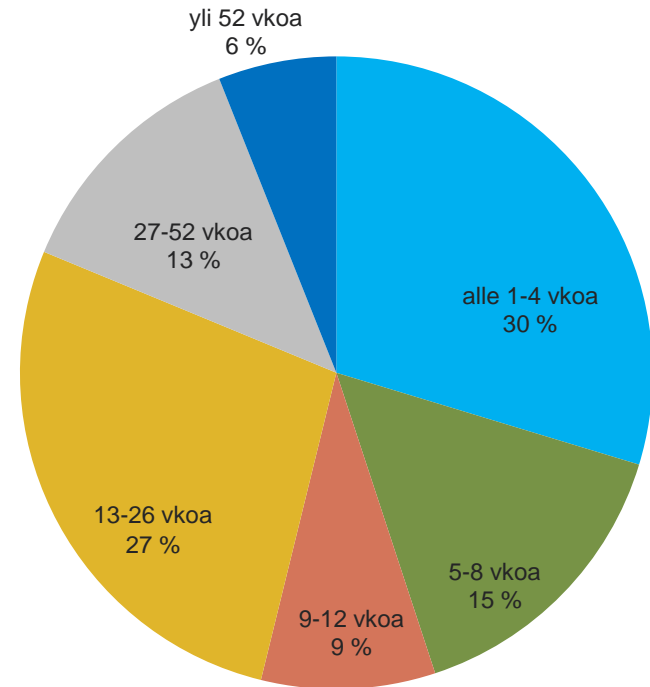


Alle 25 –vuotiaiden työttömyyden kesto syyskuussa 2016 ja 2017

Lähde: TEM, työnvälitystilastot



syyskuu **2016**, N=1500



syyskuu **2017**, N=1226