



Elinkeino-, liikenne- ja ympäristökeskus
Närings-, trafik- och miljöcentralen
Centre for Economic Development, Transport and the Environment

Nuoret työttömät ja nuorisotakuun toteutuminen Pohjois-Karjalassa

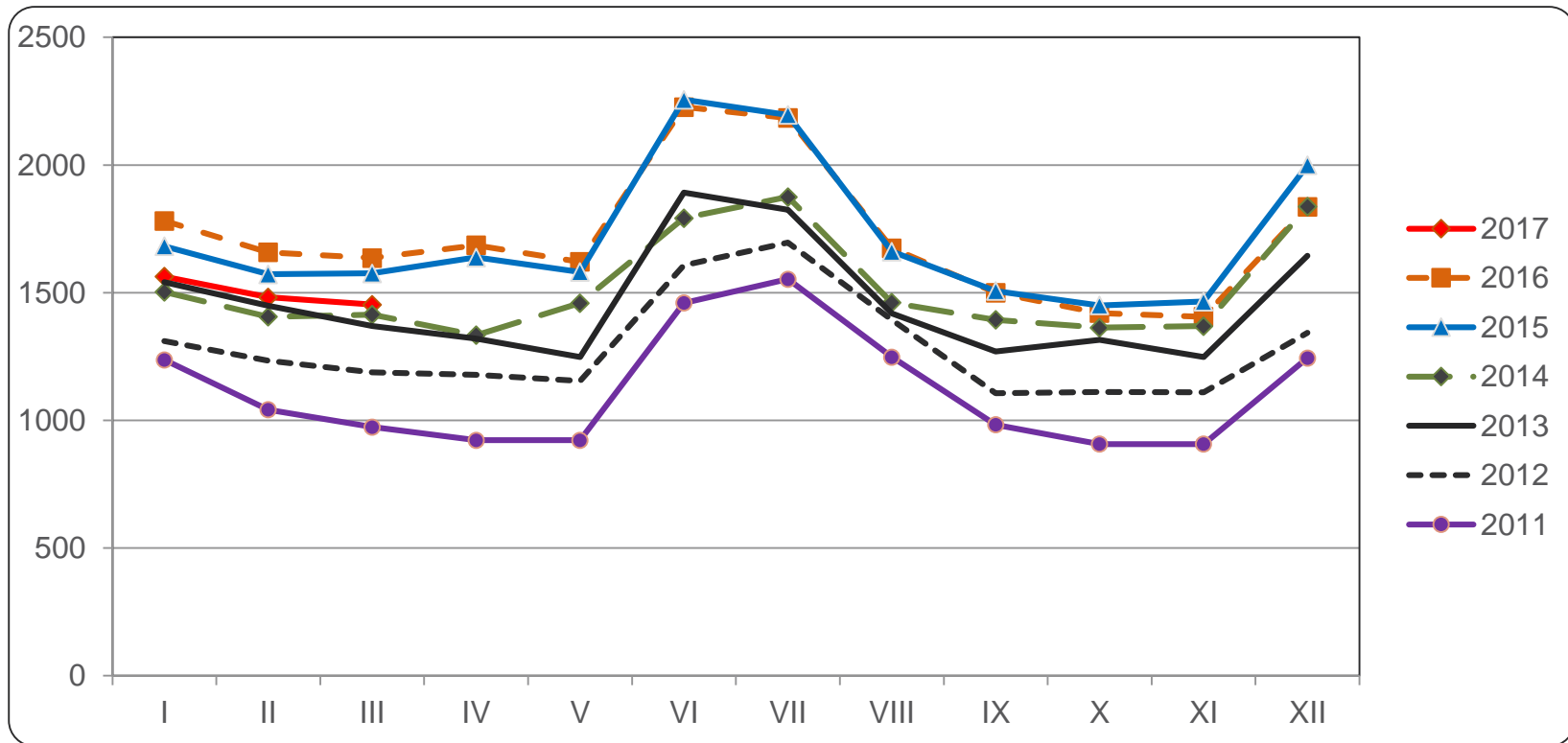
(tiedot työnhakijan asuinkunnan mukaan)

maaliskuu 2017



Alle 25-vuotiaat työttömät työnhakijat Pohjois-Karjalassa vuosina 2010 - 2017

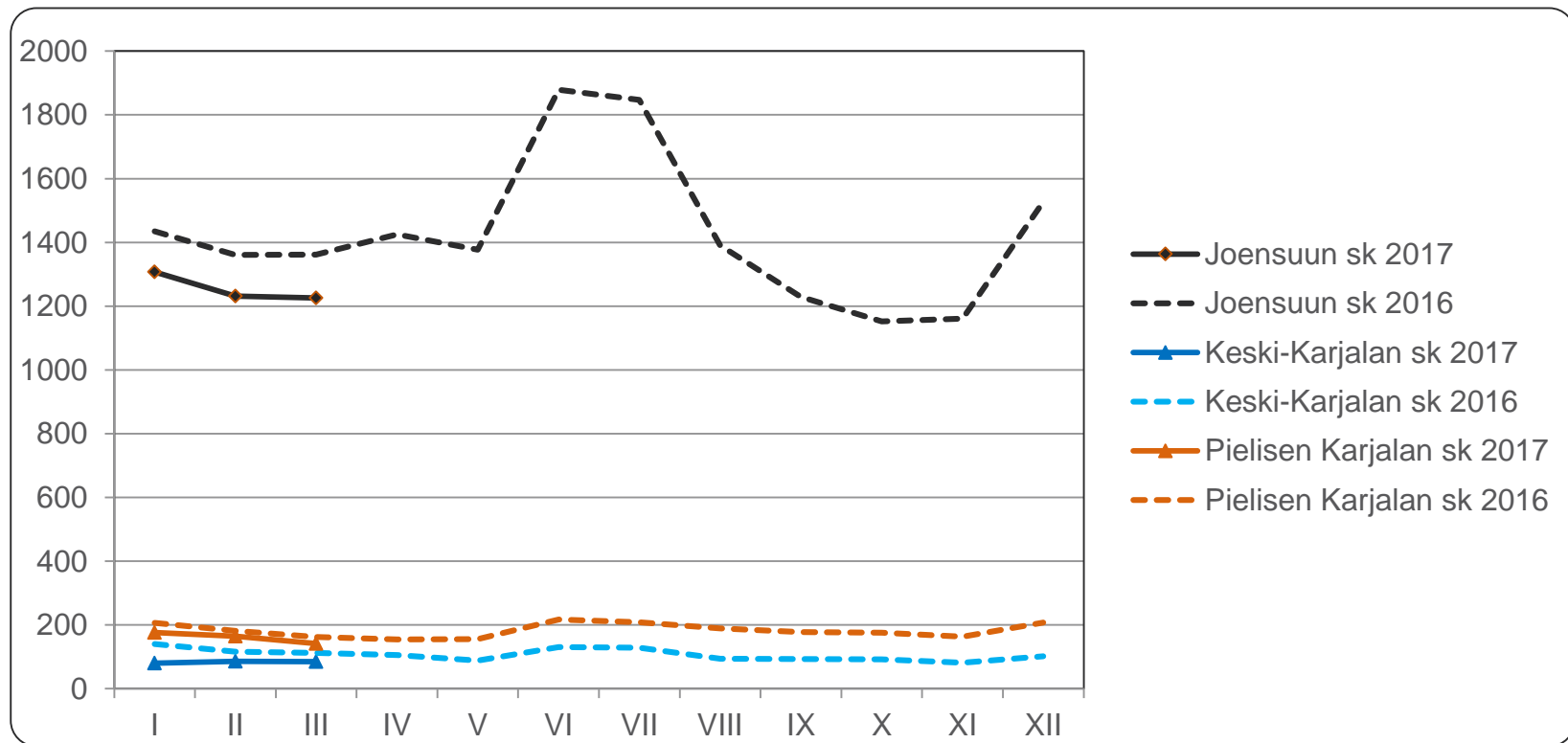
Lähde: TEM, työnvälitystilastot





Alle 25-vuotiaat työttömät työnhakijat seutukunnittain Pohjois-Karjalassa vuosina 2016 ja 2017

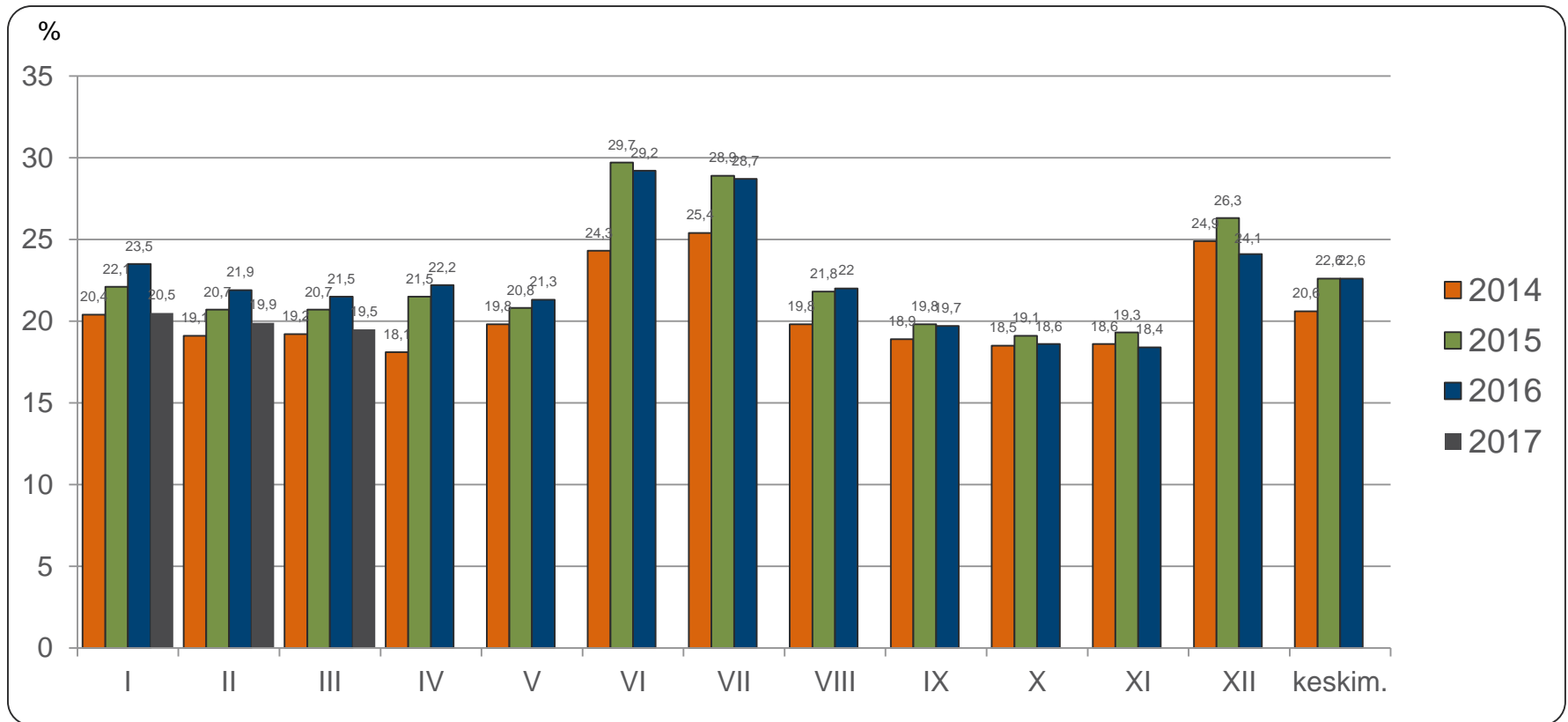
Lähde: TEM, työnvälitystilastot





Alle 25-vuotiaiden työttömien osuus vastaavan ikäisestä työvoimasta Pohjois-Karjalassa vuosina 2014 - 2017

Lähde: TEM, työnvälitystilastot (työttömät), Tilastokeskus, työssäkäyntitilasto (työvoima, vuonna 2017 käytetään v. 2015 lopullista tietoa)





Alle 25-vuotiaat työttömät koulutuksen ja sukupuolen mukaan Pohjois-Karjalassa maaliskuussa 2016 ja 2017

Lähde: TEM, työnvälitystilastot

	maaliskuu 2016			maaliskuu 2017		
	<i>Yhteensä</i>	<i>Miehet</i>	<i>Naiset</i>	<i>Yhteensä</i>	<i>Miehet</i>	<i>Naiset</i>
Perusaste	266	177	89	220	147	73
Keski-aste, mistä	1292	843	449	1158	718	440
- <i>yo-tutkinto tai muu yleissiv.</i>	260	135	125	247	130	117
Korkea-aste	55	28	27	45	20	25
Koulutusaste tuntematon	23	11	12	30	16	14
Yhteensä	1636	1059	577	1453	901	552
Ilman ammatillista koulutusta	34 %	31 %	39 %	34 %	33 %	37 %

Ammatillista koulutusta vailla oleviin on laskettu pelkän perusasteen tai yo-tutkinnon suorittaneet sekä ne nuoret, joiden koulutusaste on tuntematon



Alle 25-vuotiaiden aktivointiaste, maaliskuu 2017

Lähde: TEM, työnvälitystilastot

	Koko maa	Pohjois-Karjala	Joensuun seutukunta	Keski-Karjalan sk	Pielisen Karjalan sk
Aktivointiaste	32,3	36,8	33,6	53,3	48,0
Työttömiä	38587	1453	1226	85	142
Palveluissa yht.	18445	847	619	97	131
- Työvoimakoulutuksessa	3115	130	99	14	17
- Valmennuksessa	729	83	54	10	19
- Työllistettynä	3200	194	144	16	34
- Kokeilussa	4124	210	185	12	13
- Vuorotteluvapaasijaisena	557	13	11	-	-
- Kuntouttavassa työtoiminn.	3793	146	94	29	23
- Omaeht.opiskelussa	2927	71	32	14	25

Aktivointiaste (%) = TE-palveluissa laskentapäivänä olleiden osuus palveluissa olleiden ja työttömien työnhakijoiden summasta.

Työnvälitystilastoissa käytettävistä työttömien ja TE-palveluiden määrittelyistä tarkemmin Työ- ja elinkeinoministeriön internet-sivuilla osoitteessa

<http://www.tem.fi/tyo/tyonvalitystilasto/>



Alle 25-vuotiaiden ja 25-29 vuotiaiden vastavalmistuneiden virta yli 3 kk työttömyyteen maaliskuussa 2016 ja 2017

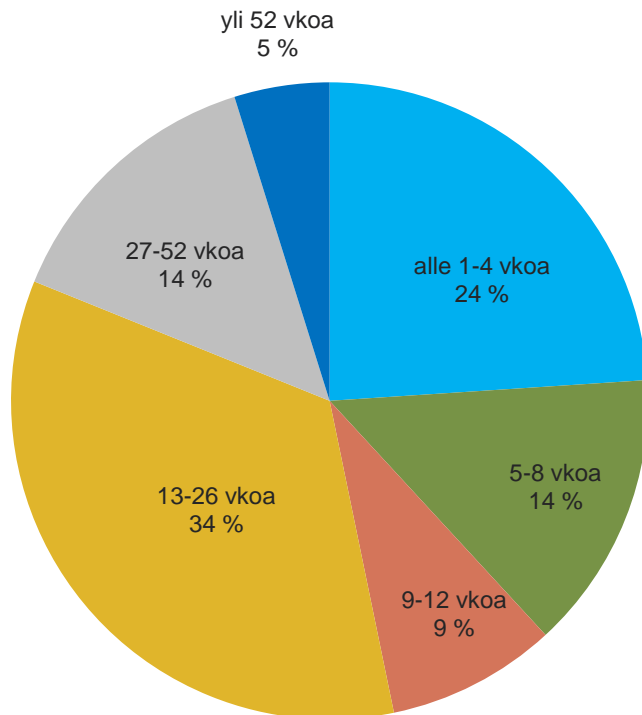
Lähde: TEM, työnvälitystilastot

Alle 25-vuotiaat	maaliskuu 2016			maaliskuu 2017		
	3 kk sitten alkaneet työttömyydet	Ylittää 3 kk	%	3 kk sitten alkaneet työttömyydet	Ylittää 3 kk	%
Koko maa	16880	6657	39,4	15209	5415	35,6
Pohjois-Karjala	805	291	36,1	736	224	30,4
Joensuun seutukunta	629	228	36,2	609	185	30,4
Keski-Karjalan seutukunta	63	21	33,3	49	13	26,5
Pielisen Karjalan seutukunta	113	42	37,2	78	26	33,3
25-29 vuotiaat vastavalmistuneet	maaliskuu 2016			maaliskuu 2017		
	3 kk sitten alkaneet työttömyydet	Ylittää 3 kk	%	3 kk sitten alkaneet työttömyydet	Ylittää 3 kk	%
Koko maa	1277	632	49,5	1100	502	45,6
Pohjois-Karjala	52	22	42,3	58	25	43,1

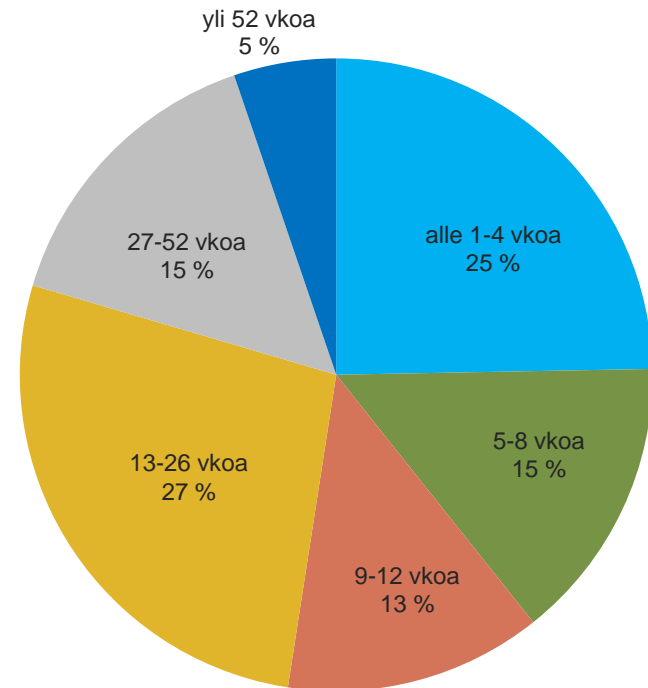


Alle 25 –vuotiaiden työttömyyden kesto maaliskuussa 2016 ja 2017

Lähde: TEM, työnvälitystilastot



maaliskuu 2016, N=1636



maaliskuu 2017, N=1453