



Elinkeino-, liikenne- ja ympäristökeskus  
Närings-, trafik- och miljöcentralen  
Centre for Economic Development, Transport and the Environment

# Nuoret työttömät ja nuorisotakuun toteutuminen Pohjois-Karjalassa

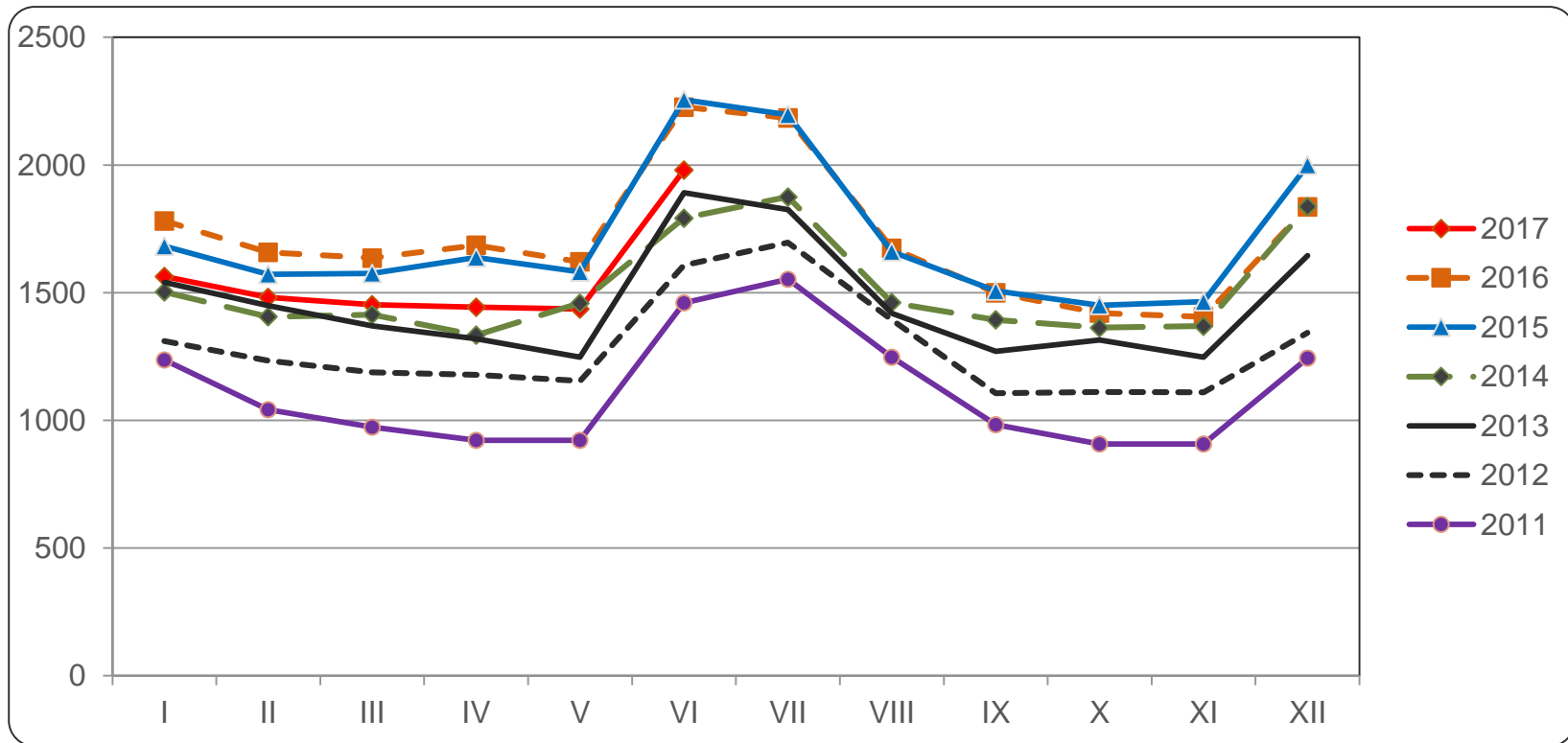
(tiedot työnhakijan asuinkunnan mukaan)

kesäkuu 2017



# Alle 25-vuotiaat työttömät työnhakijat Pohjois-Karjalassa vuosina 2010 - 2017

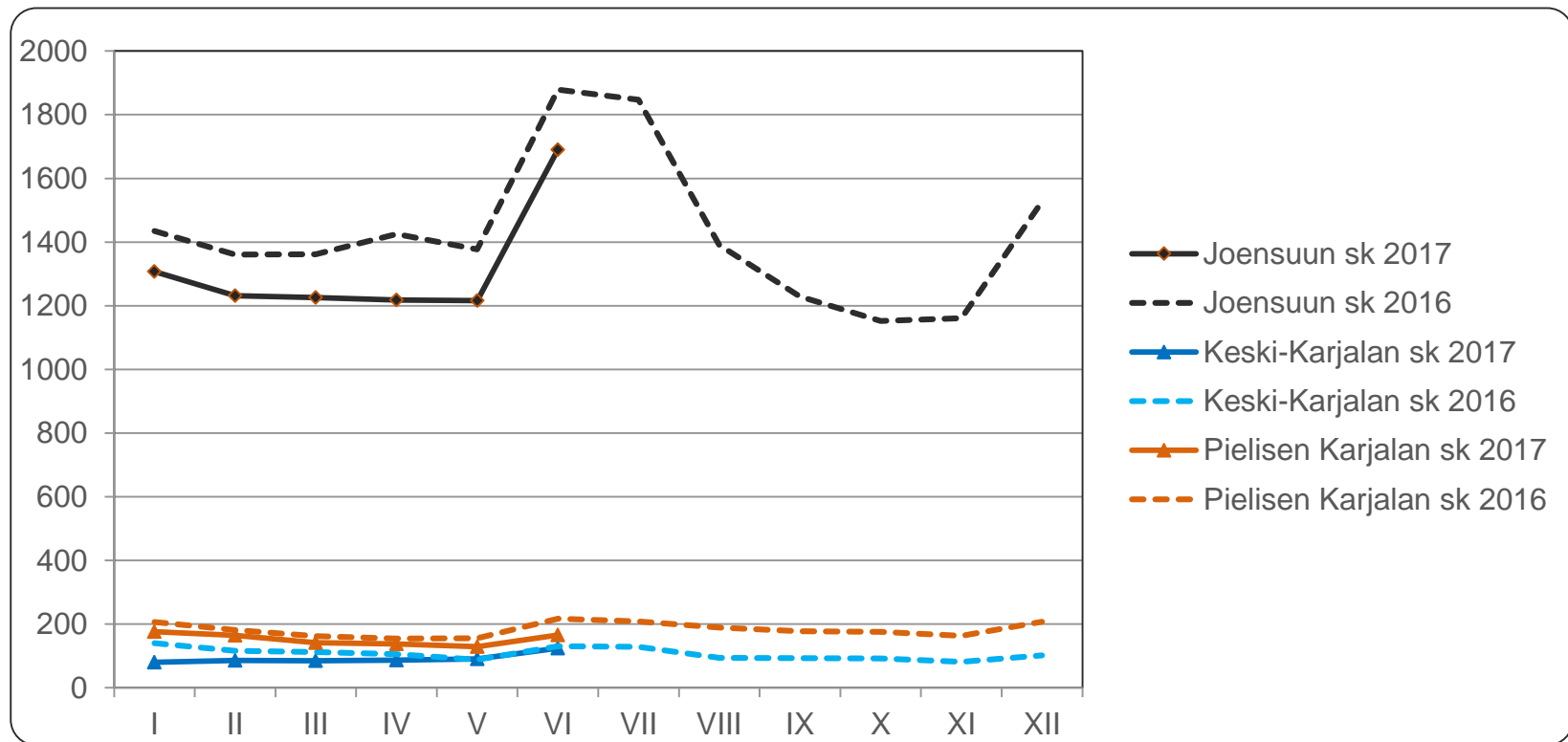
Lähde: TEM, työnvälitystilastot





## Alle 25-vuotiaat työttömät työnhakijat seutukunnittain Pohjois-Karjalassa vuosina 2016 ja 2017

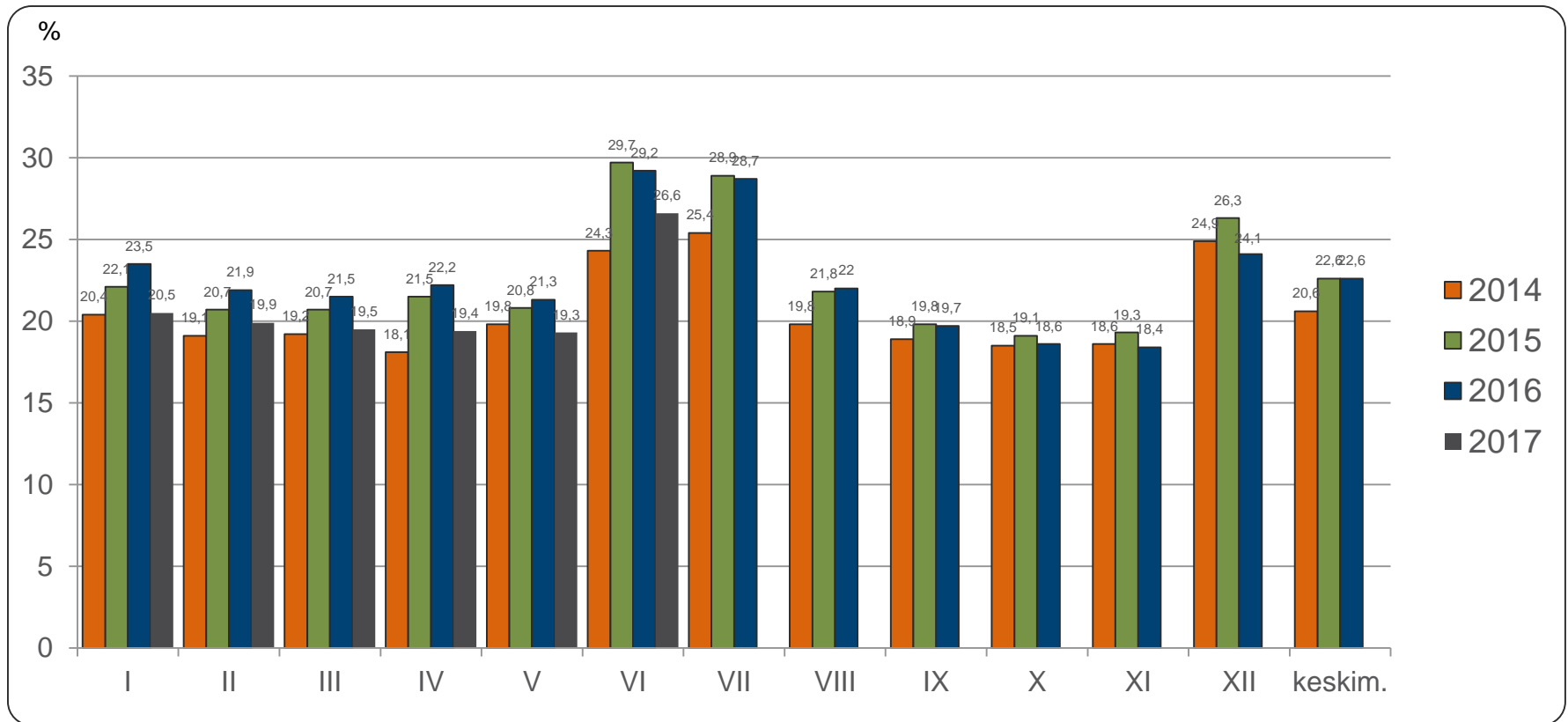
Lähde: TEM, työnvälitystilastot





## Alle 25-vuotiaiden työttömien osuus vastaavan ikäisestä työvoimasta Pohjois-Karjalassa vuosina 2014 - 2017

Lähde: TEM, työnvälitystilastot (työttömät), Tilastokeskus, työssäkäyntitilasto (työvoima, vuonna 2017 käytetään v. 2015 lopullista tietoa)





## Alle 25-vuotiaat työttömät koulutuksen ja sukupuolen mukaan Pohjois-Karjalassa kesäkuussa 2016 ja 2017

Lähde: TEM, työnvälitystilastot

	kesäkuu 2016			kesäkuu 2017		
	<i>Yhteensä</i>	<i>Miehet</i>	<i>Naiset</i>	<i>Yhteensä</i>	<i>Miehet</i>	<i>Naiset</i>
Perusaste	322	204	118	310	197	113
Keski-aste, mistä	1789	1047	742	1555	889	666
- <i>yo-tutkinto tai muu yleissiv.</i>	484	256	228	466	231	235
Korkea-aste	82	31	51	73	28	45
Koulutusaste tuntematon	34	18	16	42	29	13
<b>Yhteensä</b>	<b>2227</b>	<b>1300</b>	<b>927</b>	<b>1980</b>	<b>1143</b>	<b>837</b>
Ilman ammatillista koulutusta	38 %	37 %	39 %	41 %	40 %	43 %

Ammatillista koulutusta vailla oleviin on laskettu pelkän perusasteen tai yo-tutkinnon suorittaneet sekä ne nuoret, joiden koulutusaste on tuntematon



## Alle 25-vuotiaiden aktiivointiaste, kesäkuu 2017

Lähde: TEM, työnvälitystilastot

	Koko maa	Pohjois-Karjala	Joensuun seutukunta	Keski-Karjalan sk	Pielisen Karjalan sk
<b>Aktiivointiaste</b>	24,7	25,1	22,4	32,2	40,9
Työttömiä	45827	1980	1690	124	166
Palveluissa yht.	15000	663	489	59	115
- Työvoimakoulutuksessa	2310	85	60	10	15
- Valmennuksessa	688	64	60	1	3
- Työllistettynä	3415	194	137	15	42
- Kokeilussa	3166	144	115	10	19
- Vuorotteluvapaasijaisena	802	31	30	1	0
- Kuntouttavassa työtoiminn.	3279	130	82	21	27
- Omaeht.opiskelussa	1340	15	5	1	9

Aktiivointiaste (%) = TE-palveluissa laskentapäivänä olleiden osuus palveluissa olleiden ja työttömien työnhakijoiden summasta.

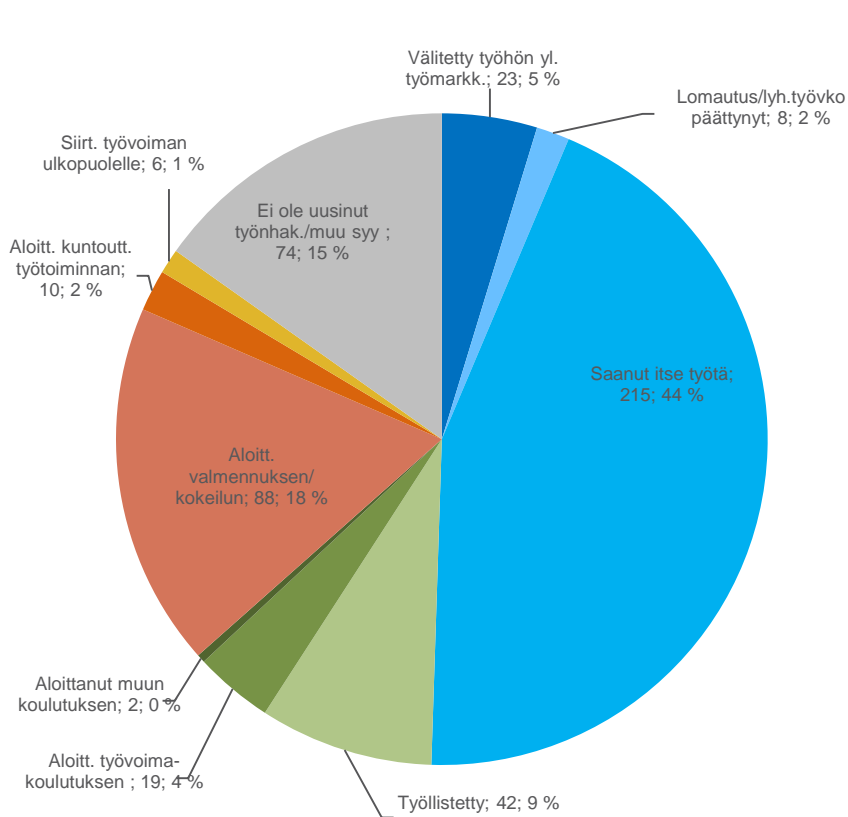
Työnvälitystilastoissa käytettävistä työttömien ja TE-palveluiden määrittelyistä tarkemmin Työ- ja elinkeinoministeriön internet-sivuilla osoitteessa

<http://www.tem.fi/tyo/tyonvalitystilasto/>



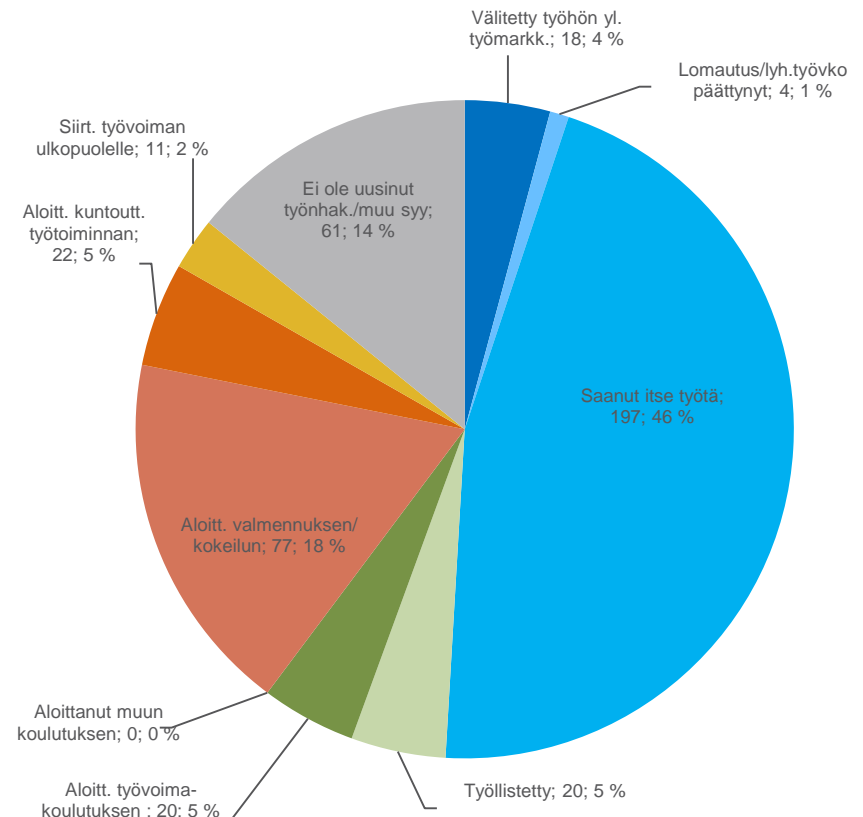
## Alle 25-vuotiaiden päättyneet työttömyysjaksot työttömyyden päättymissyyden mukaan Pohjois-Karjalassa, kesäkuussa 2016 ja 2017

Lähde: TEM, työnvälitystilastot



kesä.16, päätt.jaksoja yht. 487

Pohjois-Karjalan ELY-keskus



kesä.17, päätt.jaksoja yht. 430



## Alle 25-vuotiaiden ja 25-29 vuotiaiden vastavalmistuneiden virta yli 3 kk työttömyyteen kesäkuussa 2016 ja 2017

Lähde: TEM, työnvälitystilastot

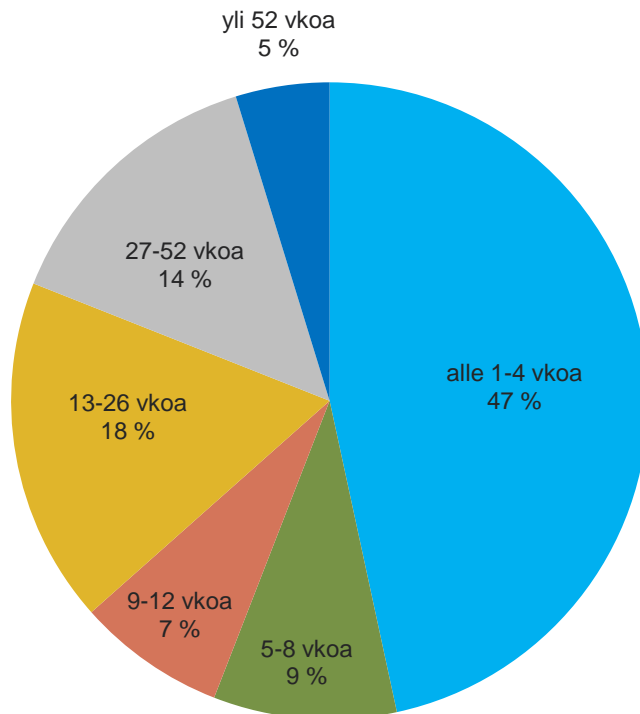
Alle 25-vuotiaat	kesäkuu 2016			kesäkuu 2017		
	3 kk sitten alkaneet työttömyydet	Ylittää 3 kk	%	3 kk sitten alkaneet työttömyydet	Ylittää 3 kk	%
Koko maa	10395	3669	35,3	9970	3253	32,6
Pohjois-Karjala	493	170	34,5	415	144	34,7
Joensuun seutukunta	428	149	34,8	361	128	35,5
Keski-Karjalan seutukunta	31	11	35,5	28	8	28,6
Pielisen Karjalan seutukunta	34	10	29,4	26	8	30,8
25-29 vuotiaat vastavalmistuneet	kesäkuu 2016			kesäkuu 2017		
	3 kk sitten alkaneet työttömyydet	Ylittää 3 kk	%	3 kk sitten alkaneet työttömyydet	Ylittää 3 kk	%
Koko maa	769	196	25,5	710	178	25,1
Pohjois-Karjala	32	6	18,8	35	8	22,9



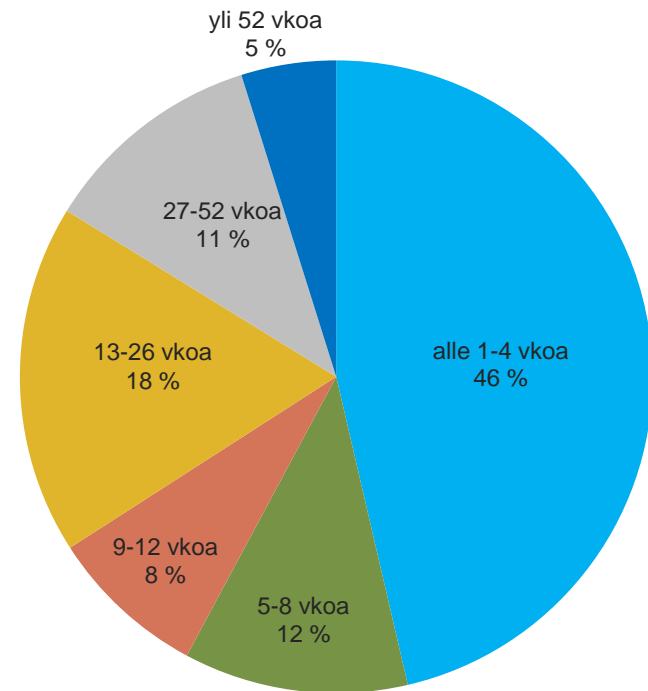


# Alle 25 –vuotiaiden työttömyyden kesto kesäkuussa 2016 ja 2017

Lähde: TEM, työnvälitystilastot



kesäkuu **2016**, N=2227



kesäkuu **2017**, N=1980