



Elinkeino-, liikenne- ja ympäristökeskus
Närings-, trafik- och miljöcentralen
Centre for Economic Development, Transport and the Environment

Nuoret työttömät ja nuorisotakuun toteutuminen Pohjois-Karjalassa

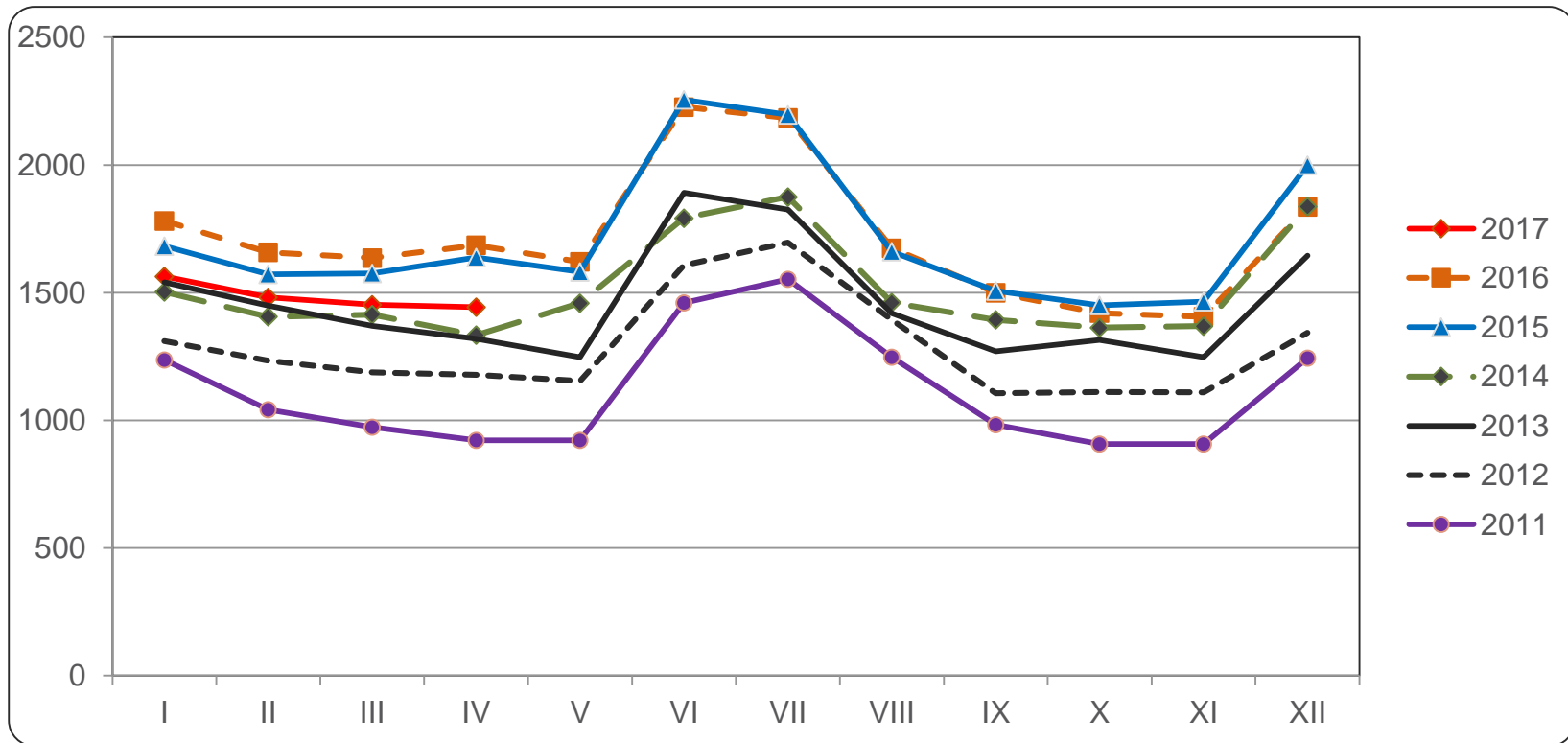
(tiedot työnhakijan asuinkunnan mukaan)

huhtikuu 2017



Alle 25-vuotiaat työttömät työnhakijat Pohjois-Karjalassa vuosina 2010 - 2017

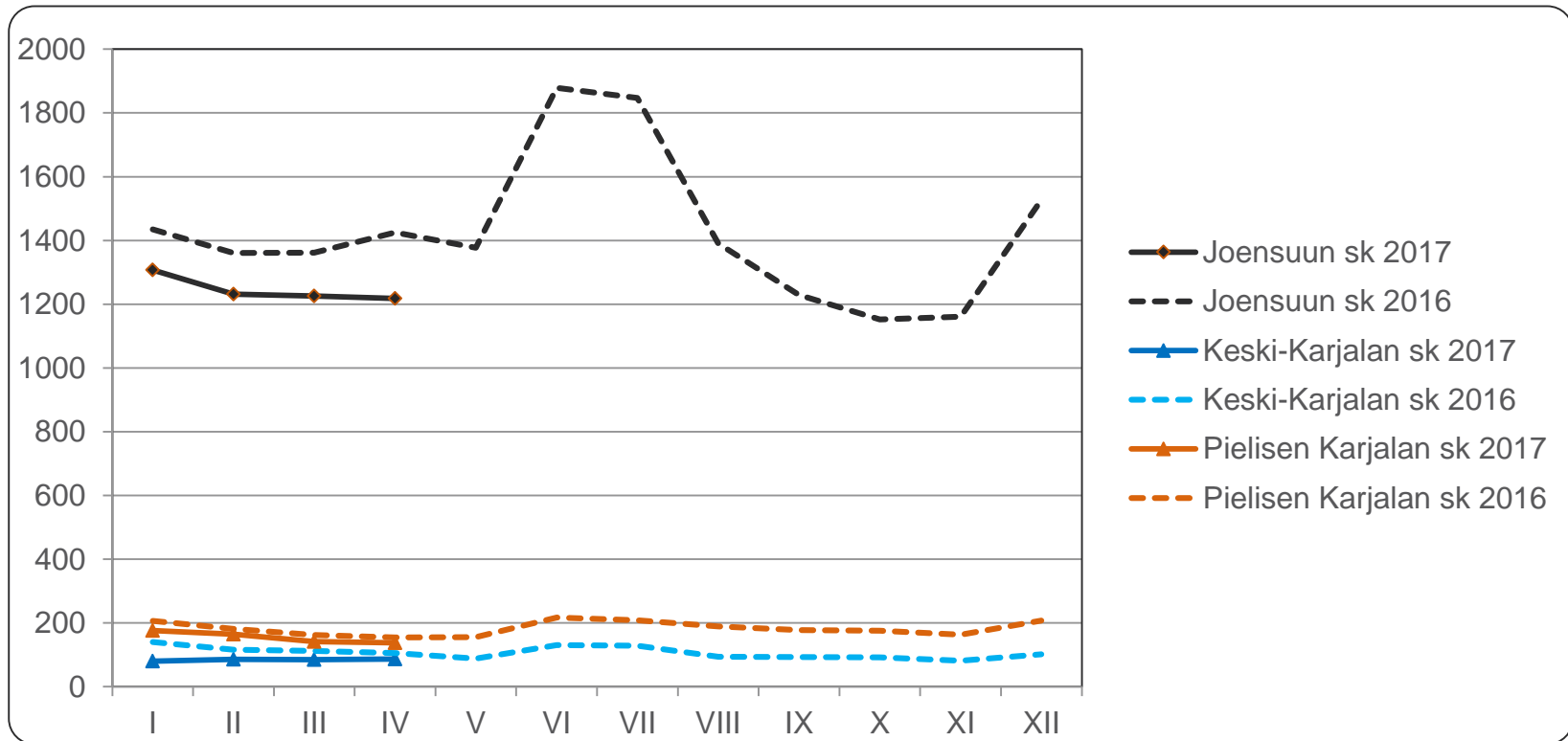
Lähde: TEM, työnvälitystilastot





Alle 25-vuotiaat työttömät työnhakijat seutukunnittain Pohjois-Karjalassa vuosina 2016 ja 2017

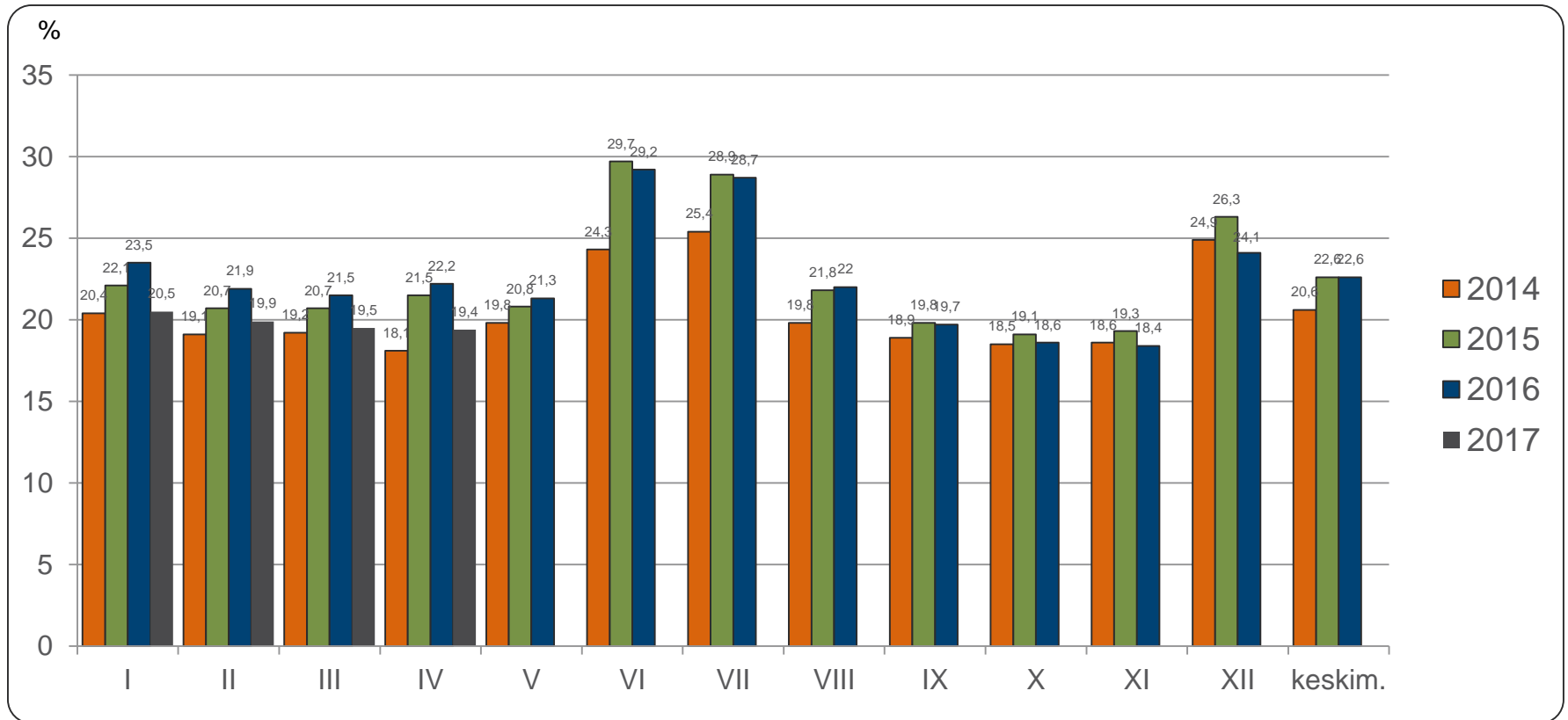
Lähde: TEM, työnvälitystilastot





Alle 25-vuotiaiden työttömien osuus vastaavan ikäisestä työvoimasta Pohjois-Karjalassa vuosina 2014 - 2017

Lähde: TEM, työnvälitystilastot (työttömät), Tilastokeskus, työssäkäyntitilasto (työvoima, vuonna 2017 käytetään v. 2015 lopullista tietoa)





Alle 25-vuotiaat työttömät koulutuksen ja sukupuolen mukaan Pohjois-Karjalassa huhtikuussa 2016 ja 2017

Lähde: TEM, työnvälitystilastot

	huhtikuu 2016			huhtikuu 2017		
	<i>Yhteensä</i>	<i>Miehet</i>	<i>Naiset</i>	<i>Yhteensä</i>	<i>Miehet</i>	<i>Naiset</i>
Perusaste	252	172	80	228	147	81
Keski-aste, mistä	1352	833	519	1152	709	443
- <i>yo-tutkinto tai muu yleissiv.</i>	267	137	130	259	128	131
Korkea-aste	61	28	33	34	15	19
Koulutusaste tuntematon	21	11	10	29	12	17
Yhteensä	1686	1044	642	1443	883	560
Ilman ammatillista koulutusta	32 %	31 %	34 %	36 %	33 %	41 %

Ammatillista koulutusta vailla oleviin on laskettu pelkän perusasteen tai yo-tutkinnon suorittaneet sekä ne nuoret, joiden koulutusaste on tuntematon



Alle 25-vuotiaiden aktivointiaste, huhtikuu 2017

Lähde: TEM, työnvälitystilastot

	Koko maa	Pohjois-Karjala	Joensuun seutukunta	Keski-Karjalan sk	Pielisen Karjalan sk
Aktivointiaste	33,3	35,9	32,7	51,1	47,5
Työttömiä	36749	1443	1218	87	138
Palveluissa yht.	18369	809	593	91	125
- Työvoimakoulutuksessa	3161	130	98	14	18
- Valmennuksessa	742	71	55	9	7
- Työllistettynä	3261	188	137	15	36
- Kokeilussa	3885	186	160	11	15
- Vuorotteluvapaasijaisena	633	22	20	-	-
- Kuntouttavassa työtoiminn.	3720	135	87	25	23
- Omaeht.opiskelussa	2967	77	36	15	26

Aktivointiaste (%) = TE-palveluissa laskentapäivänä olleiden osuus palveluissa olleiden ja työttömien työnhakijoiden summasta.

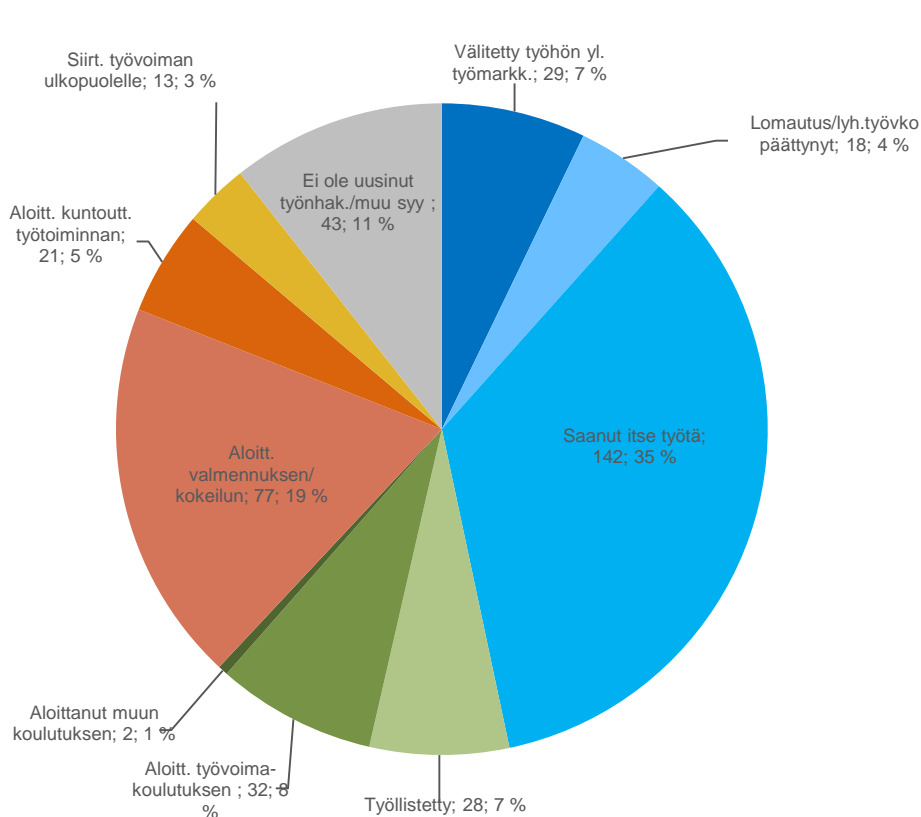
Työnvälitystilastoissa käytettävistä työttömien ja TE-palveluiden määrittelyistä tarkemmin Työ- ja elinkeinoministeriön internet-sivuilla osoitteessa

<http://www.tem.fi/tyo/tyonvalitystilasto/>

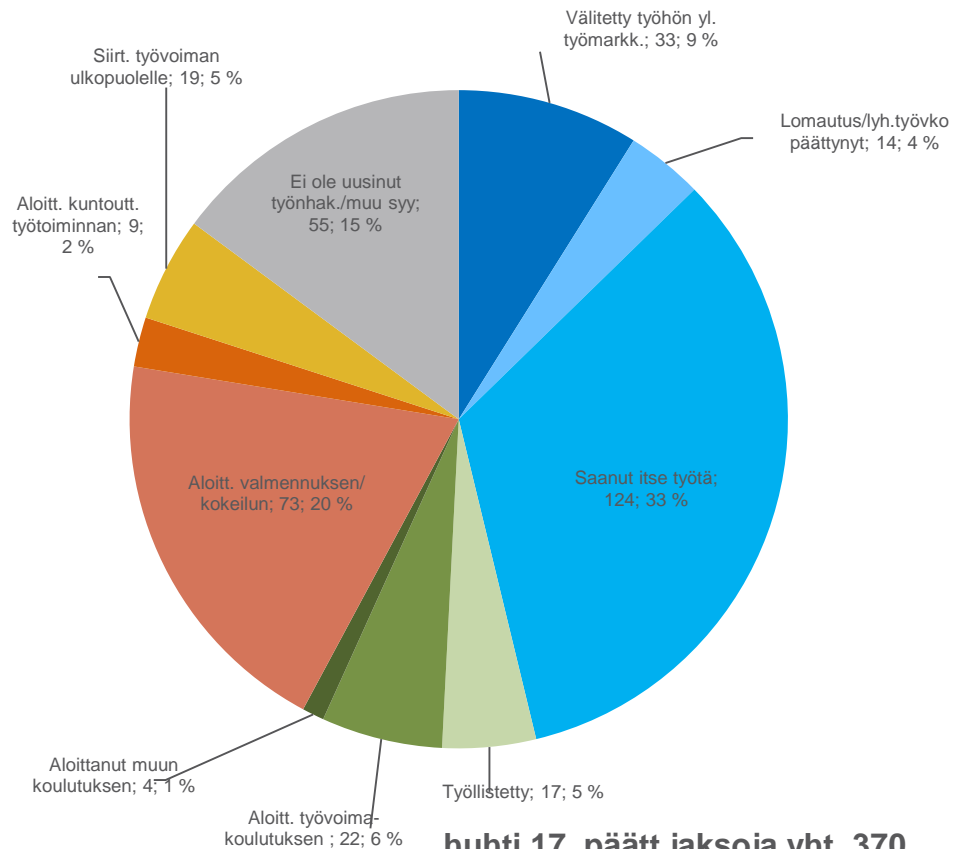


Alle 25-vuotiaiden päätyneet työttömyysjaksot työttömyyden päättymissyy mukaan Pohjois-Karjalassa, huhtikuussa 2016 ja 2017

Lähde: TEM, työnvälitystilastot



huhti.16, päätt.jaksoja yht. 405



huhti.17, päätt.jaksoja yht. 370



Alle 25-vuotiaiden ja 25-29 vuotiaiden vastavalmistuneiden virta yli 3 kk työttömyyteen huhtikuussa 2016 ja 2017

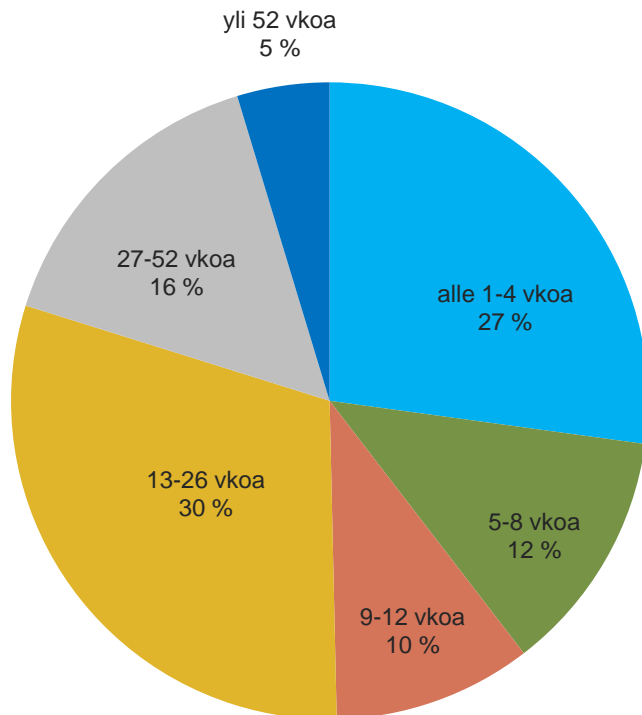
Lähde: TEM, työnvälitystilastot

Alle 25-vuotiaat	huhtikuu 2016			huhtikuu 2017		
	3 kk sitten alkaneet työttömyydet	Ylittää 3 kk	%	3 kk sitten alkaneet työttömyydet	Ylittää 3 kk	%
Koko maa	13169	5081	38,6	11850	4362	36,8
Pohjois-Karjala	517	187	36,2	523	185	35,4
Joensuun seutukunta	422	153	36,3	438	161	36,8
Keski-Karjalan seutukunta	33	12	36,4	33	5	15,2
Pielisen Karjalan seutukunta	62	22	35,5	52	19	36,5
25-29 vuotiaat vastavalmistuneet	huhtikuu 2016			huhtikuu 2017		
	3 kk sitten alkaneet työttömyydet	Ylittää 3 kk	%	3 kk sitten alkaneet työttömyydet	Ylittää 3 kk	%
Koko maa	1243	548	44,1	1069	382	35,7
Pohjois-Karjala	64	20	31,3	50	16	32,0

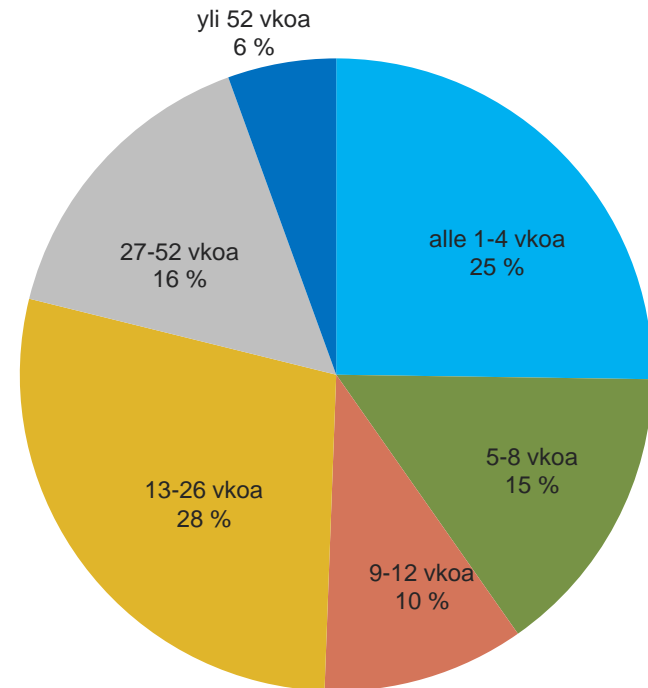


Alle 25 –vuotiaiden työttömyyden kesto huhtikuussa 2016 ja 2017

Lähde: TEM, työnvälitystilastot



huhtikuu 2016, N=1686



huhtikuu 2017, N=1443