



Elinkeino-, liikenne- ja ympäristökeskus
Närings-, trafik- och miljöcentralen
Centre for Economic Development, Transport and the Environment

Nuoret työttömät ja nuorisotakuun toteutuminen Pohjois-Karjalassa

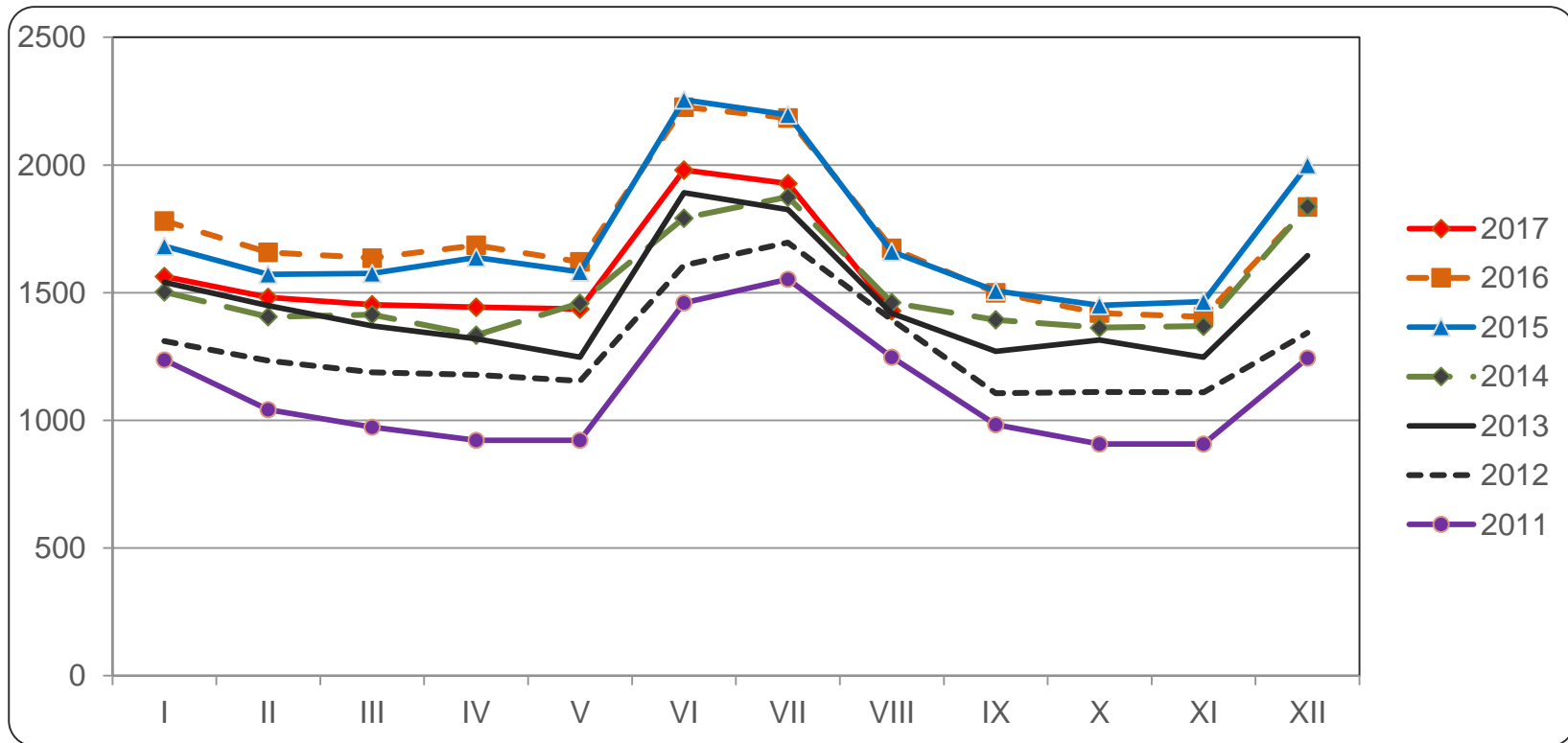
(tiedot työnhakijan asuinkunnan mukaan)

elokuu 2017



Alle 25-vuotiaat työttömät työnhakijat Pohjois-Karjalassa vuosina 2010 - 2017

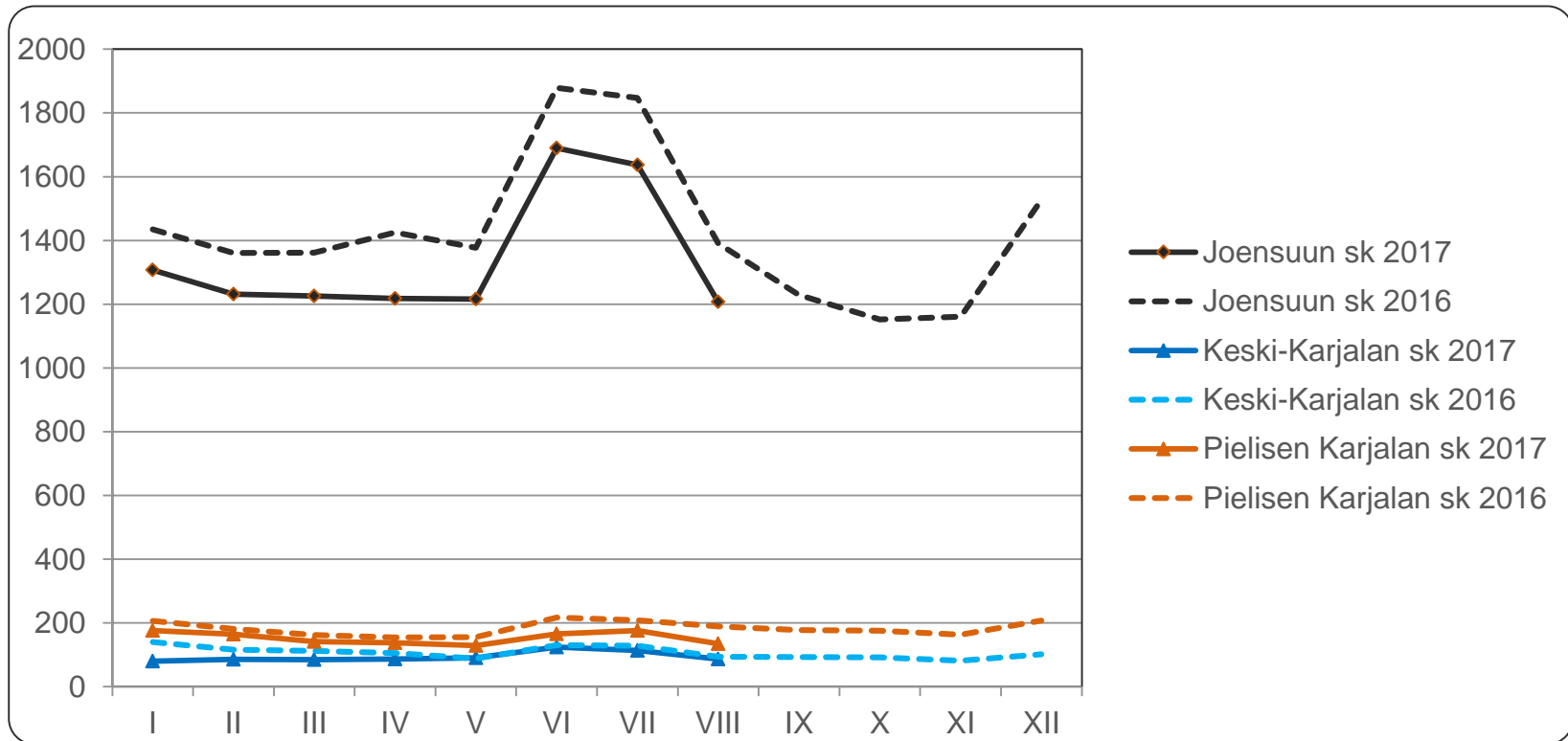
Lähde: TEM, työnvälitystilastot





Alle 25-vuotiaat työttömät työnhakijat seutukunnittain Pohjois-Karjalassa vuosina 2016 ja 2017

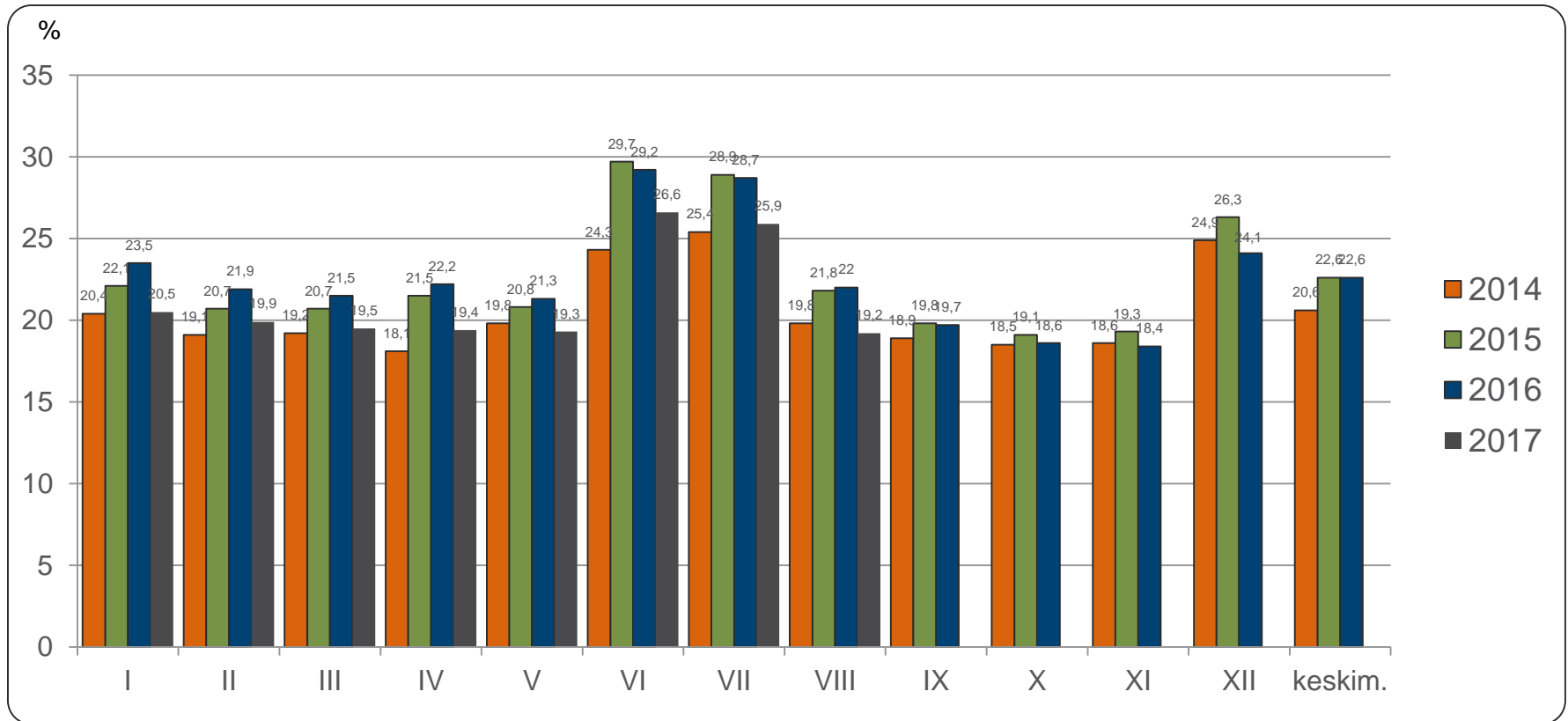
Lähde: TEM, työnvälitystilastot





Alle 25-vuotiaiden työttömien osuus vastaavan ikäisestä työvoimasta Pohjois-Karjalassa vuosina 2014 - 2017

Lähde: TEM, työnvälitystilastot (työttömät), Tilastokeskus, työssäkäyntitilasto (työvoima, vuonna 2017 käytetään v. 2015 lopullista tietoa)





Alle 25-vuotiaat työttömät koulutuksen ja sukupuolen mukaan Pohjois-Karjalassa elokuussa 2016 ja 2017

Lähde: TEM, työnvälitystilastot

	elokuu 2016			elokuu 2017		
	<i>Yhteensä</i>	<i>Miehet</i>	<i>Naiset</i>	<i>Yhteensä</i>	<i>Miehet</i>	<i>Naiset</i>
Perusaste	246	158	88	240	146	94
Keski-aste, mistä	1331	746	585	1121	601	520
- <i>yo-tutkinto tai muu yleissiv.</i>	327	139	188	324	138	186
Korkea-aste	62	29	33	46	14	32
Koulutusaste tuntematon	35	20	15	22	14	8
Yhteensä	1674	953	721	1429	775	654
Ilman ammatillista koulutusta	36 %	33 %	40 %	41 %	38 %	44 %

Ammatillista koulutusta vailla oleviin on laskettu pelkän perusasteen tai yo-tutkinnon suorittaneet sekä ne nuoret, joiden koulutusaste on tuntematon



Alle 25-vuotiaiden aktiivointiaste, elokuu 2017

Lähde: TEM, työnvälitystilastot

	Koko maa	Pohjois-Karjala	Joensuun seutukunta	Keski-Karjalan sk	Pielisen Karjalan sk
Aktiivointiaste	28,3	31,8	29,3	40,8	44,0
Työttömiä	36587	1429	1207	87	135
Palveluissa yht.	14462	667	501	60	106
- Työvoimakoulutuksessa	2140	71	55	5	11
- Valmennuksessa	690	109	103	-	5
- Työllistettynä	3169	171	117	14	40
- Kokeilussa	2279	97	80	6	11
- Vuorotteluvapaasijaisena	742	36	33	-	-
- Kuntouttavassa työtoiminn.	2865	129	81	24	24
- Omaeht.opiskelussa	2577	54	32	9	13

Aktiivointiaste (%) = TE-palveluissa laskentapäivänä olleiden osuus palveluissa olleiden ja työttömien työnhakijoiden summasta.

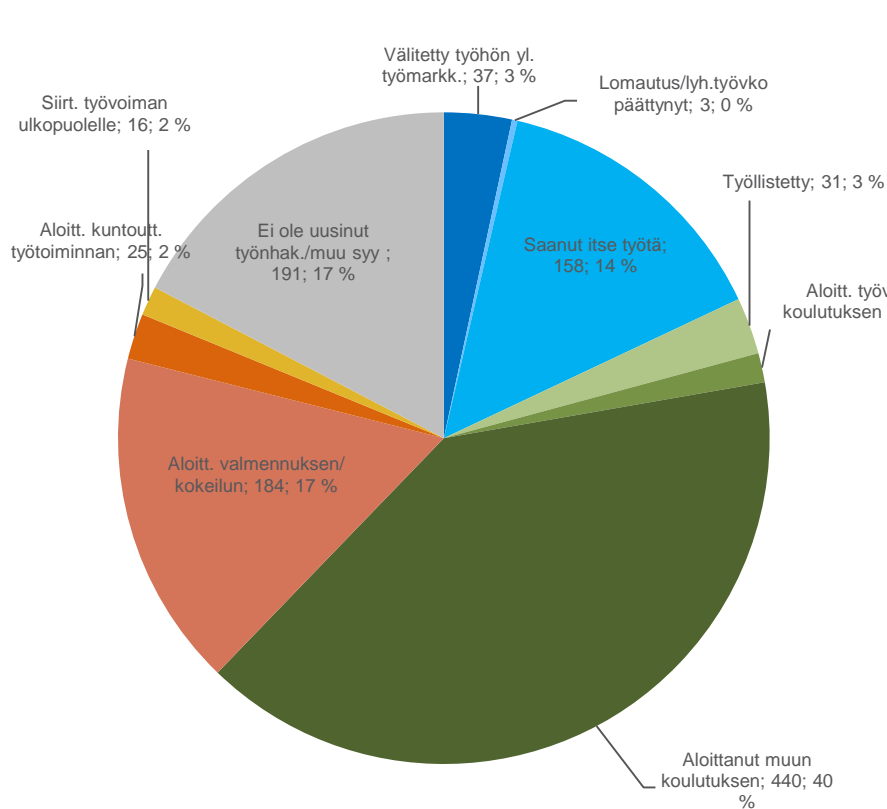
Työnvälitystilastoissa käytettävistä työttömien ja TE-palveluiden määrittelyistä tarkemmin Työ- ja elinkeinoministeriön internet-sivuilla osoitteessa

<http://www.tem.fi/tyo/tyonvalitystilasto/>

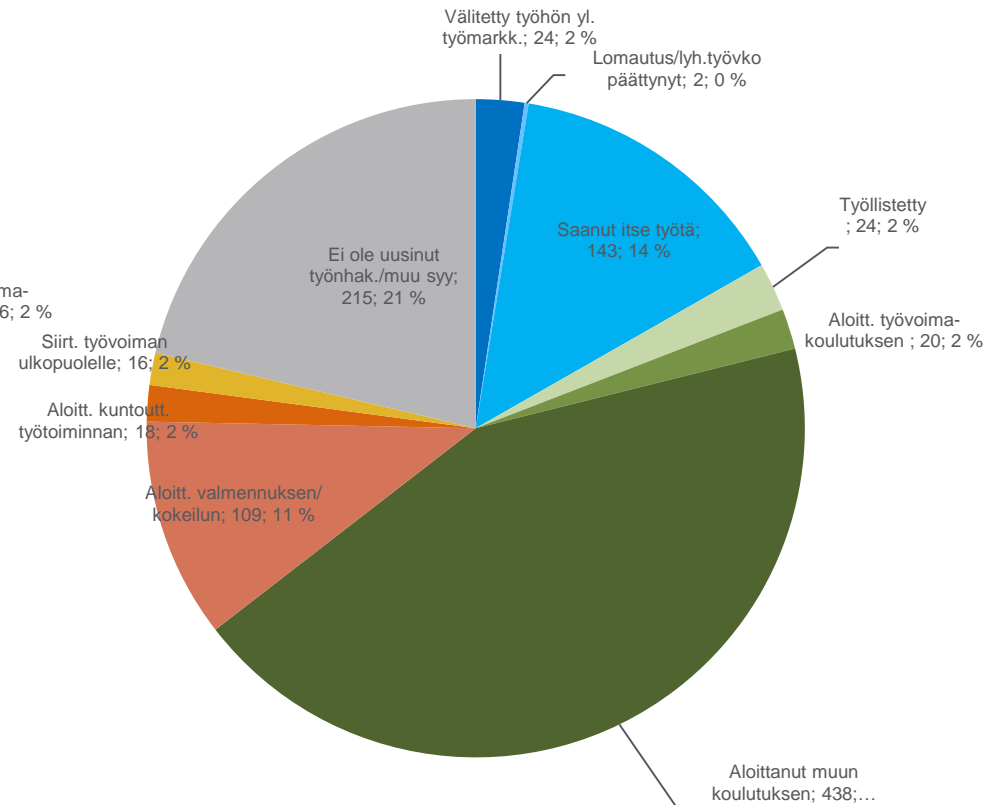


Alle 25-vuotiaiden päättyneet työttömyysjaksot työttömyyden päättymissyyden mukaan Pohjois-Karjalassa, elokuussa 2016 ja 2017

Lähde: TEM, työnvälitystilastot



elo.16, päätt.jaksoja yht. 1101



elo.17, päätt.jaksoja yht. 1009



Alle 25-vuotiaiden ja 25-29 vuotiaiden vastavalmistuneiden virta yli 3 kk työttömyyteen elokuussa 2016 ja 2017

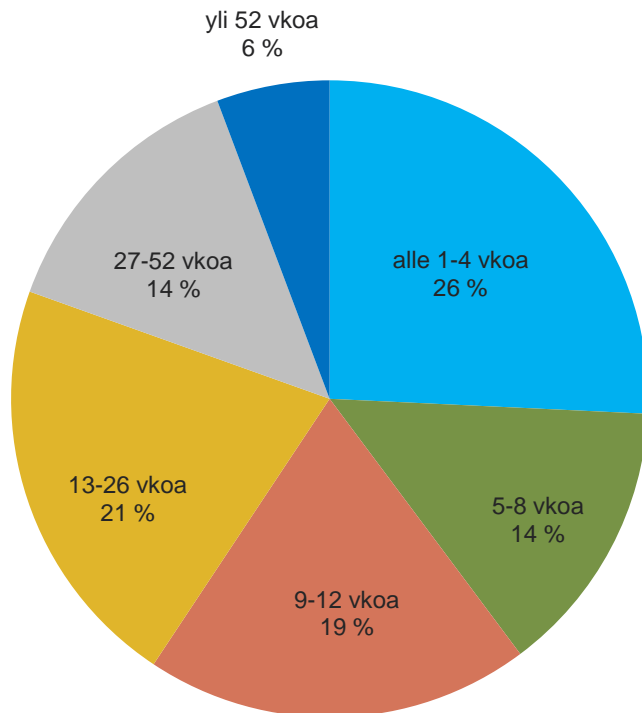
Lähde: TEM, työnvälitystilastot

Alle 25-vuotiaat	elokuu 2016			elokuu 2017		
	3 kk sitten alkaneet työttömyydet	Ylittää 3 kk	%	3 kk sitten alkaneet työttömyydet	Ylittää 3 kk	%
Koko maa	10868	4561	42,0	9917	3619	36,5
Pohjois-Karjala	447	149	33,3	415	160	38,6
Joensuun seutukunta	361	128	35,5	342	139	40,6
Keski-Karjalan seutukunta	32	8	25,0	36	12	33,3
Pielisen Karjalan seutukunta	54	13	24,1	37	9	24,3
25-29 vuotiaat vastavalmistuneet	elokuu 2016			elokuu 2017		
	3 kk sitten alkaneet työttömyydet	Ylittää 3 kk	%	3 kk sitten alkaneet työttömyydet	Ylittää 3 kk	%
Koko maa	874	418	47,8	759	314	41,4
Pohjois-Karjala	35	19	54,3	29	10	34,5

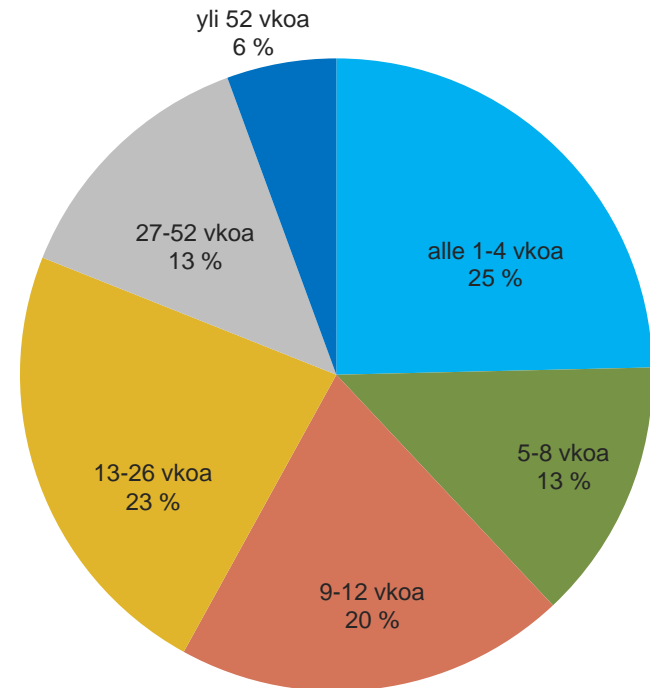


Alle 25 –vuotiaiden työttömyyden kesto elokuussa 2016 ja 2017

Lähde: TEM, työnvälitystilastot



elokuu **2016**, N=1674



elokuu **2017**, N=1429