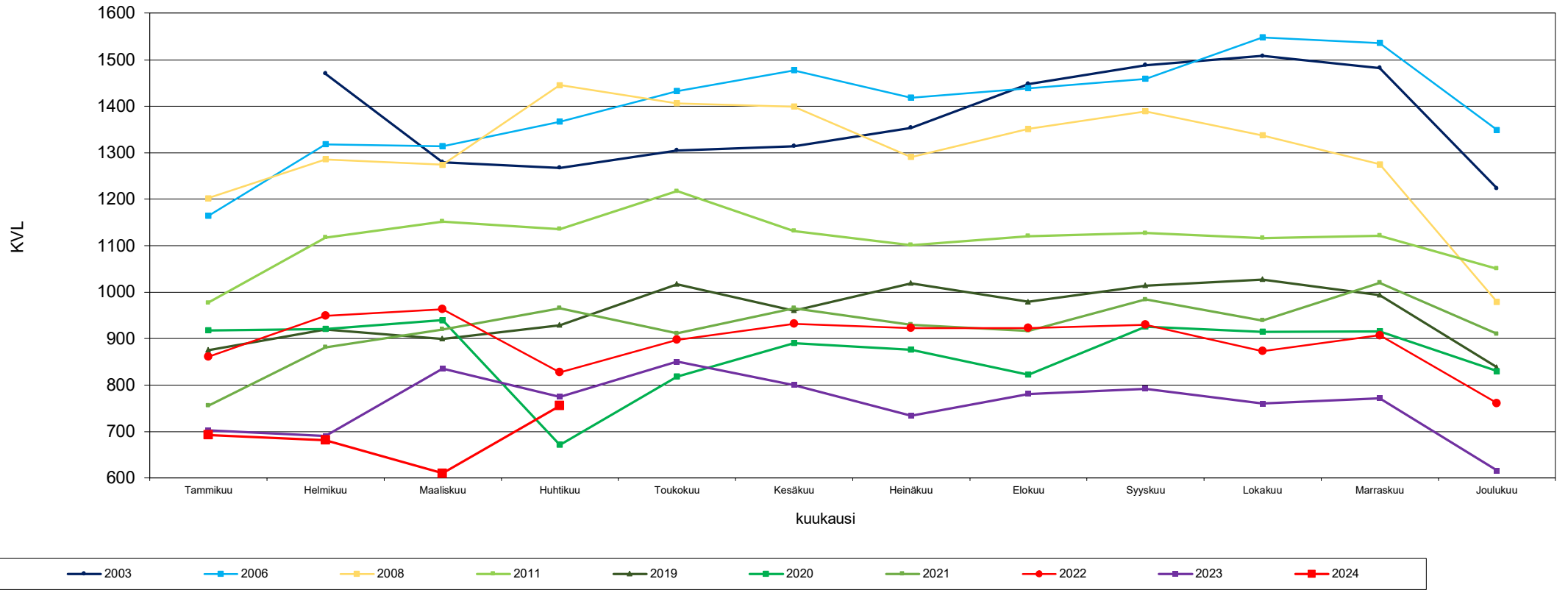




Liikennemäärien kehitys Kaakkois-Suomen Lam-mittauspisteillä Kuukauden keskimääräinen vuorokausiliikenne

Vt 7 Ahvenkoski
Raskas liikenne
vuodet 2003 - 2024

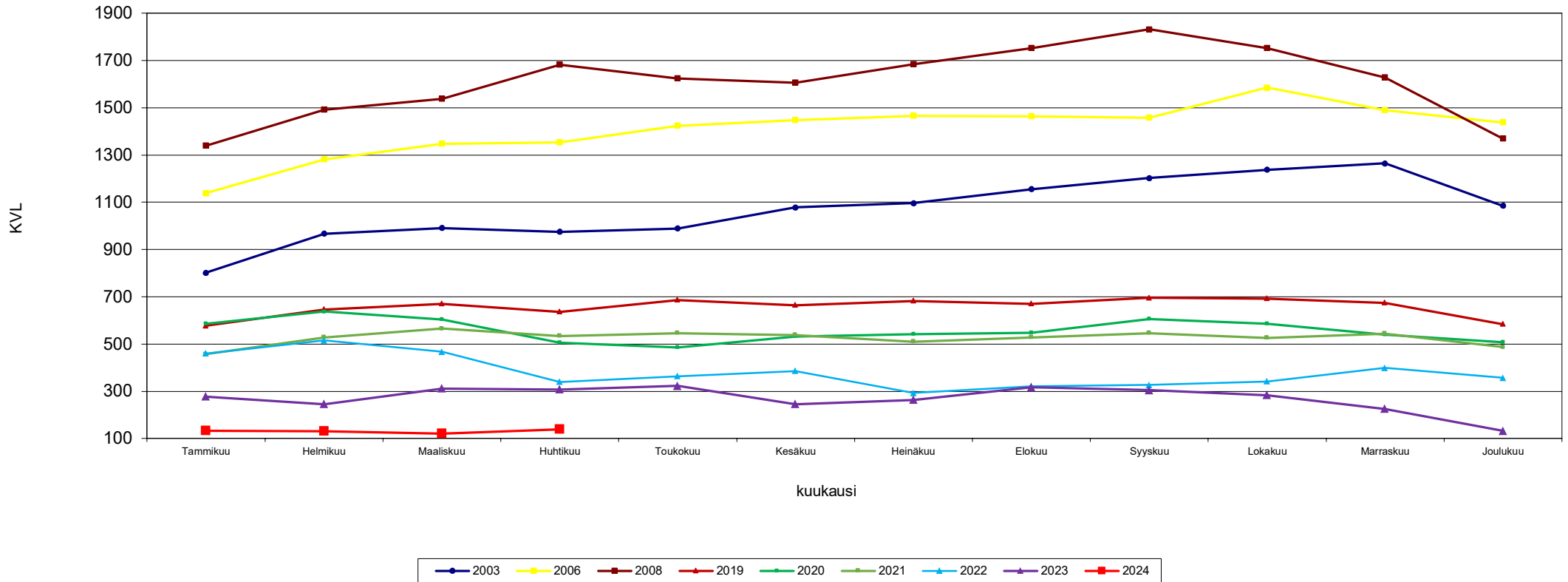


Lähde: Fintraffic Oy automaattinen liikennelaskentalaite



Liikennemäärien kehitys Kaakkois-Suomen Lam-mittauspisteillä Kuukauden keskimääräinen vuorokausiliikenne

Vt 7 Lelu
Raskas liikenne
vuodet 2003 - 2024

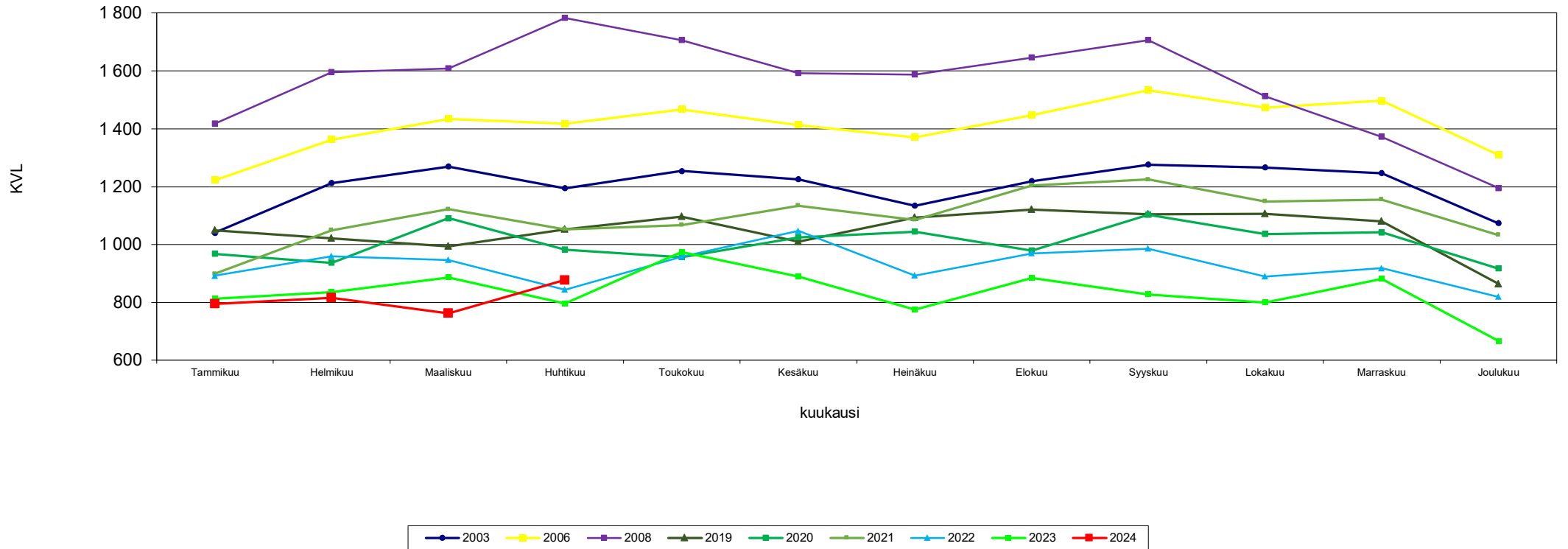


Lähde: Fintraffic Oy automaattinen liikennelaskentalaite



Liikennemäärien kehitys Kaakkois-Suomen Lam-mittauspisteillä Kuukauden keskimääräinen vuorokausiliikenne

Vt 6 Utti
Raskas liikenne
vuodet 2003 - 2024

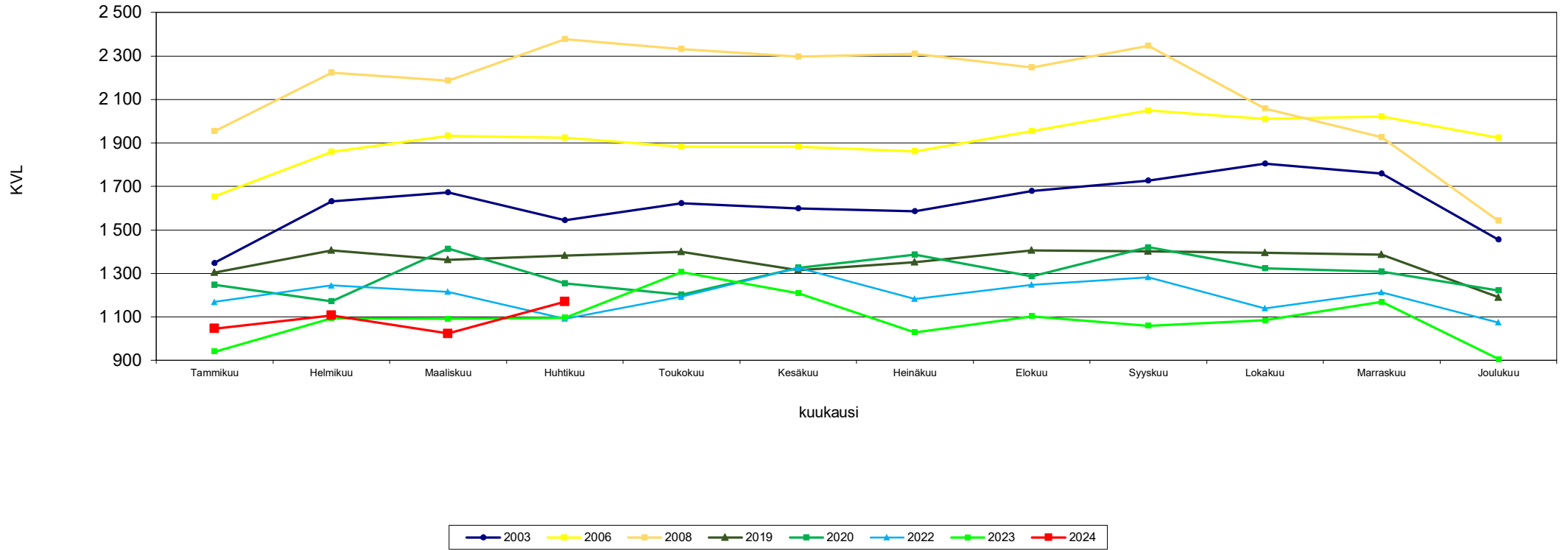


Lähde: Fintraffic Oy automaattinen liikennelaskentalaitte



Liikennemäärien kehitys Kaakkois-Suomen Lam-mittauspisteillä Kuukauden keskimääräinen vuorokausiliikenne

**Vt 6 Luumäki
Raskas liikenne
vuodet 2003 - 2024**

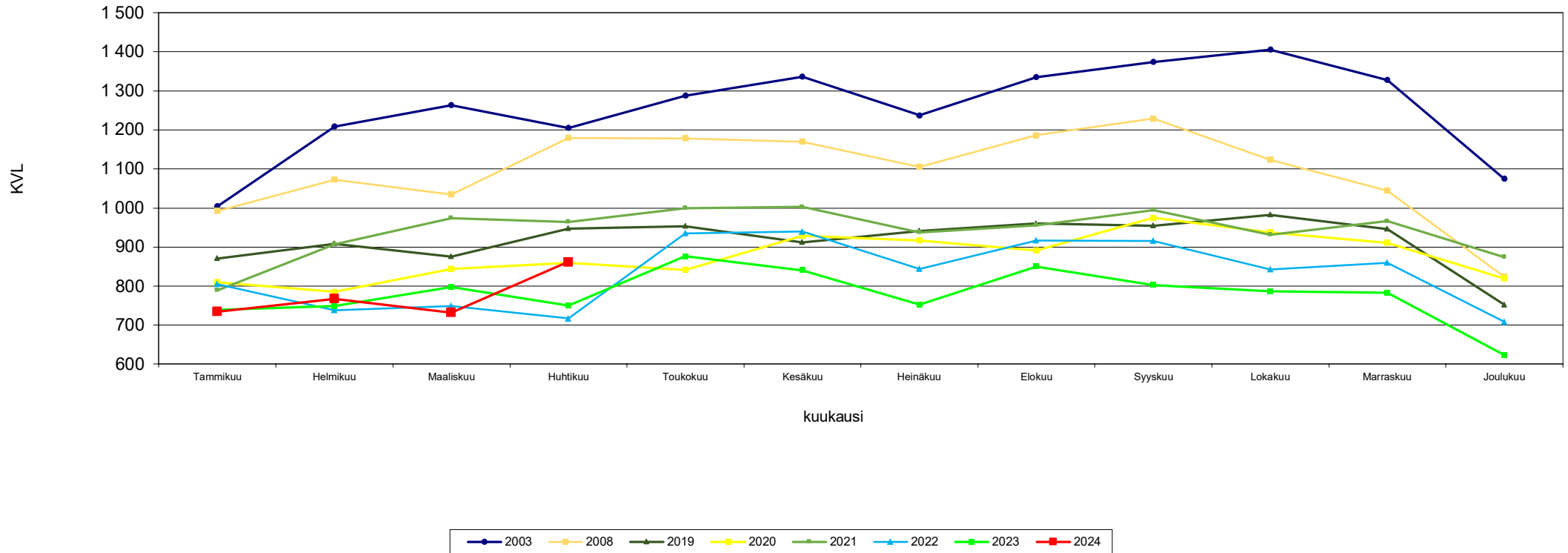


Lähde: Fintraffic Oy automaattinen liikennelaskentalaite



Liikennemäärien kehitys Kaakkois-Suomen Lam-mittauspisteillä Kuukauden keskimääräinen vuorokausiliikenne

Vt 12 litti
Raskas liikenne
vuodet 2003 - 2024

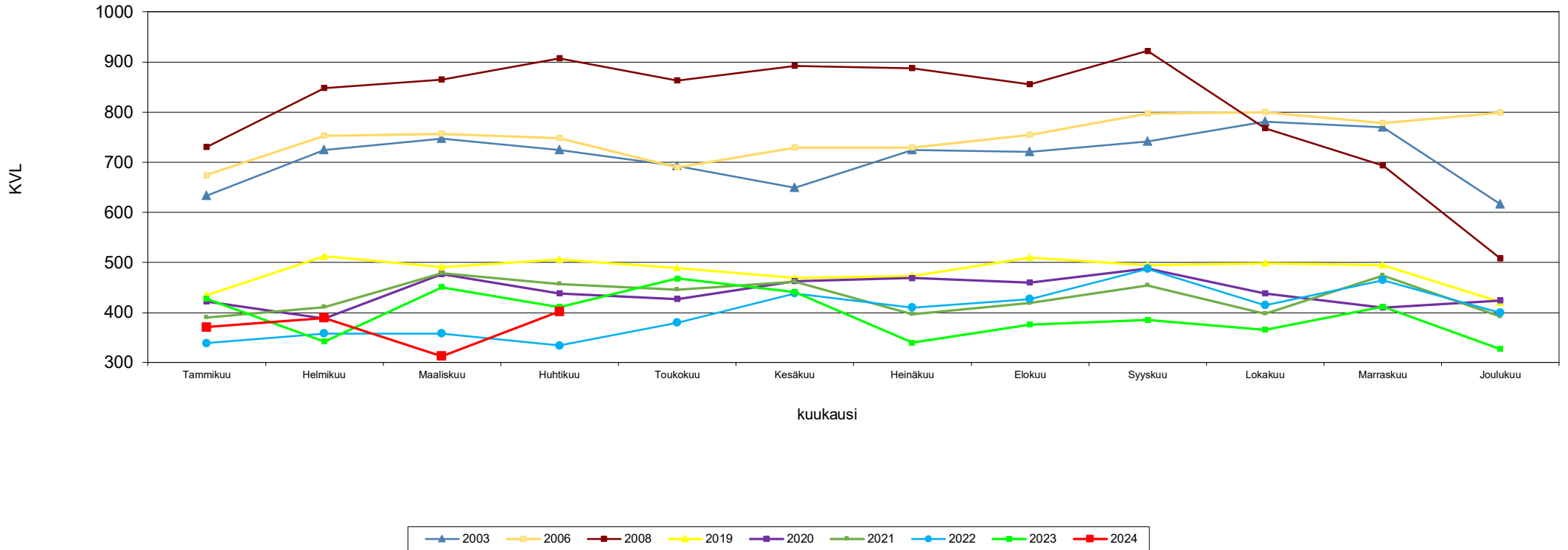


Lähde: Fintraffic Oy automaattinen liikennelaskentalaite



Liikennemäärien kehitys Kaakkois-Suomen Lam-mittauspisteillä Kuukauden keskimääräinen vuorokausiliikenne

Vt 26 Saaramaa
Raskas liikenne
vuodet 2003 - 2024

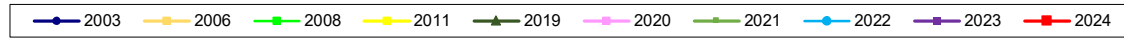
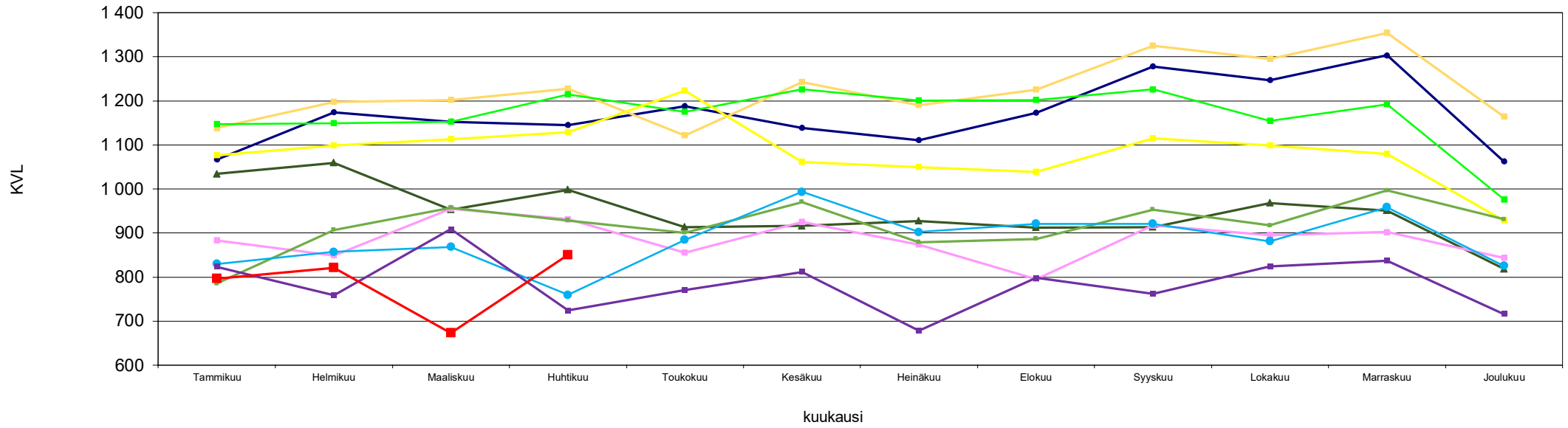


Lähde: Fintraffic Oy automaattinen liikennelaskentalaite



Liikennemäärien kehitys Kaakkois-Suomen Lam-mittauspisteillä Kuukauden keskimääräinen vuorokausiliikenne

**Vt 15 Uronlampi
Raskas liikenne
vuodet 2003 - 2024**

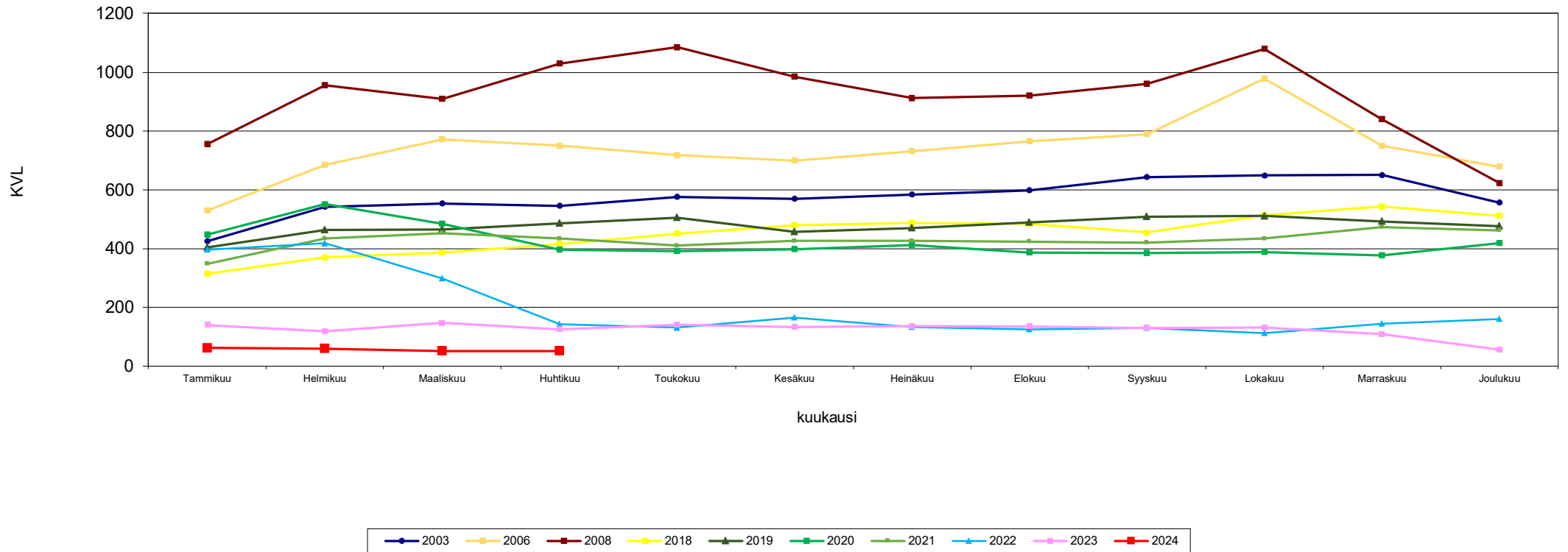


Lähde: Fintraffic Oy automaattinen liikennelaskentalaite



Liikennemäärien kehitys Kaakkois-Suomen Lam-mittauspisteillä Kuukauden keskimääräinen vuorokausiliikenne

Vt 13 Karhusjärvi
Raskas liikenne
vuodet 2003 - 2024

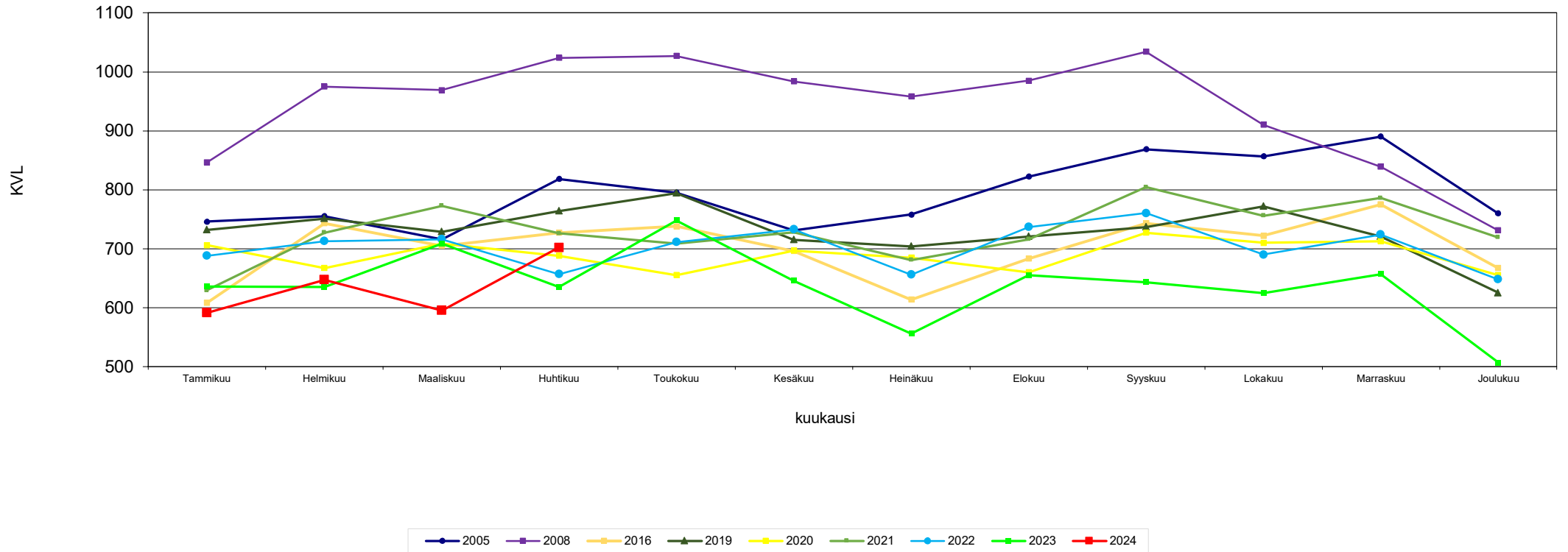


Lähde: Fintraffic Oy automaattinen liikennelaskentalaite



Liikennemäärien kehitys Kaakkois-Suomen Lam-mittauspisteillä Kuukauden keskimääräinen vuorokausiliikenne

Vt 6 Elimäki
Raskas liikenne
vuodet 2005 - 2024

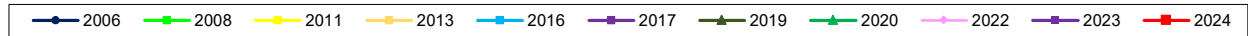
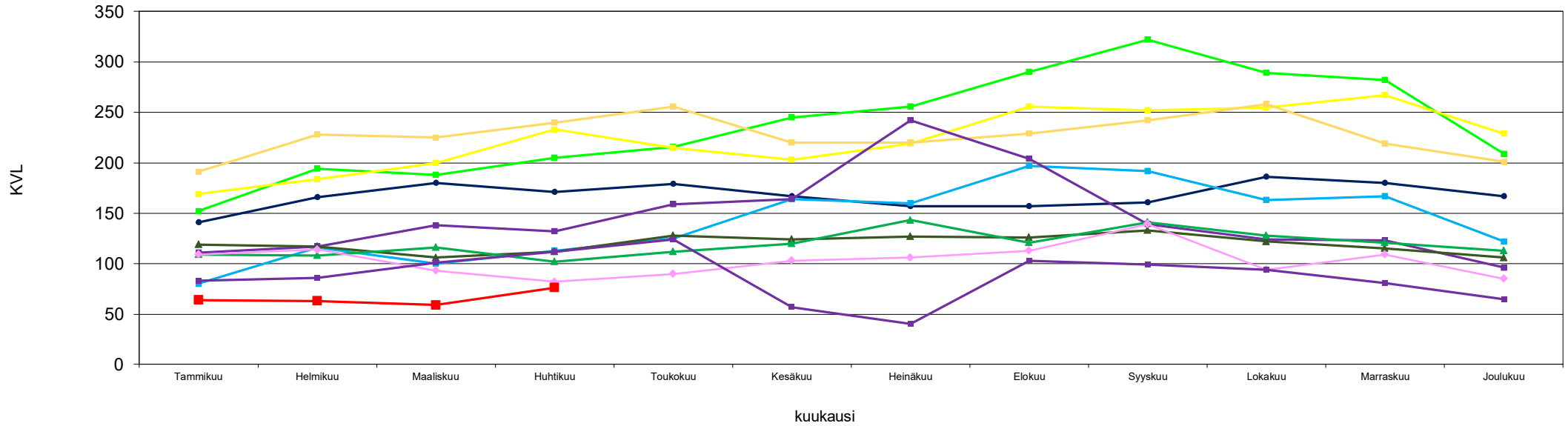


Lähde: Fintraffic Oy automaattinen liikennelaskentalaite



Liikennemäärien kehitys Kaakkois-Suomen Lam-mittauspisteillä Kuukauden keskimääräinen vuorokausiliikenne

Mt 387 Ylämaa
Raskas liikenne
vuodet 2006 - 2024

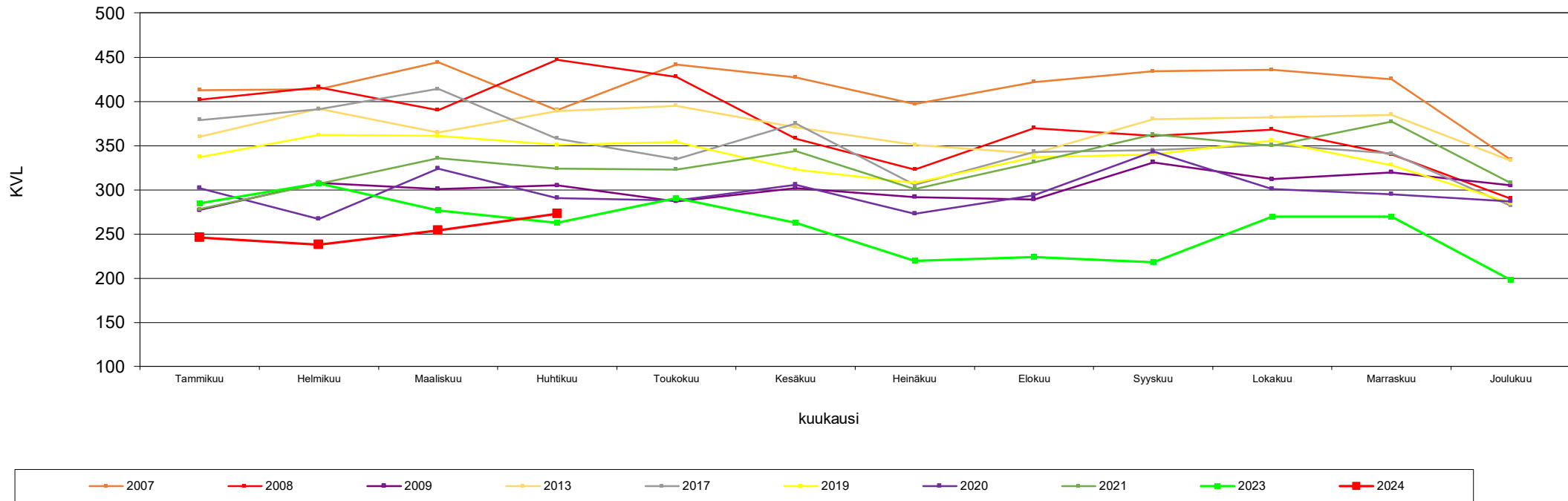


Lähde: Fintraffic Oy automaattinen liikennelaskentalaite



Liikennemäärien kehitys Kaakkois-Suomen Lam-mittauspisteillä Kuukauden keskimääräinen vuorokausiliikenne

**Vt 13 Suomenniemi
raskas liikenne
vuodet 2007 - 2024**

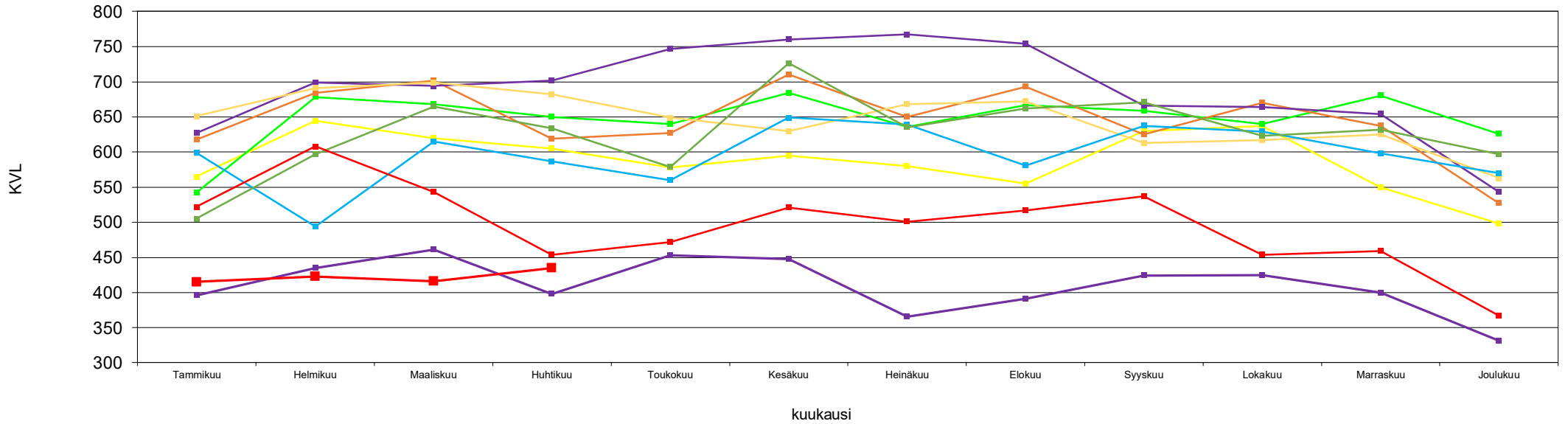


Lähde: Fintraffic Oy automaattinen liikennelaskentalaite



Liikennemäärien kehitys Kaakkois-Suomen Lam-mittauspisteillä Kuukauden keskimääräinen vuorokausiliikenne

**Vt 6 Rautjärvi
raskas liikenne
vuodet 2014 - 2024**



Lähde: Fintraffic Oy automaattinen liikennelaskentalaite