



# Pohjavesialueet tarkistetaan ja luokitellaan uudelleen vuoden 2019 loppuun mennessä

Kuntapäivä 30.10.2016



## Pohjavesialueiden määrittäminen ja luokittelu

- Laki vesien- ja merenhoidon järjestämisestä 1299/2004 ja Valtioneuvoston asetus vesienhoidon järjestämisestä 1040/2006
- Perustuu 1.2.2015 voimaan tulleeseen lakimuutokseen (1263/2014), jolla *vesien ja merenhoidon järjestämisestä annettuun lakiin* lisättiin uusi pohjavesialueita koskeva 2a luku
  - Lakimuutoksessa annettu pohjavesien rajausta ja luokitusta koskevat säännöt ja valmistelua koskevat menettelytavat
  - Lisäksi lakimuutoksessa käsitelty pohjavesialueiden suojelusuunnitelmien sisältövaatimuksia ja valmistelua





## Pohjavesialueiden määrittäminen ja luokittelu

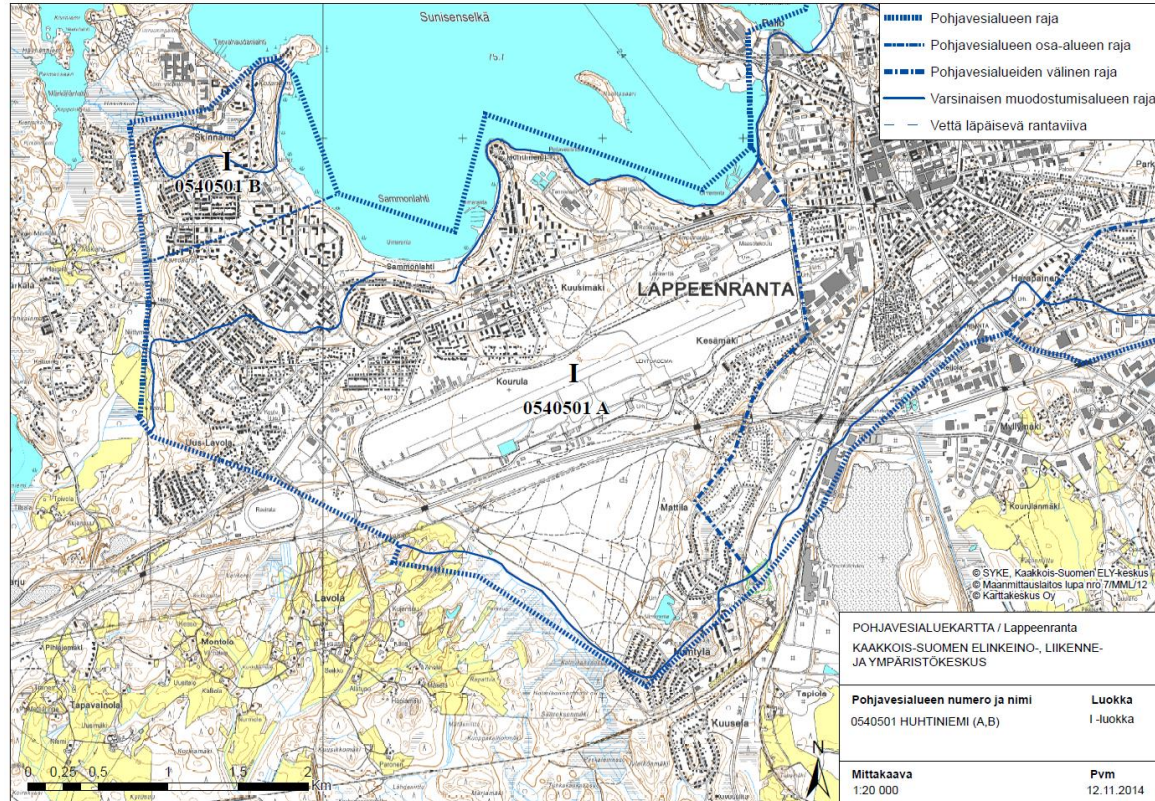
- 17.11.2016 tullut voimaan vesienhoidon järjestämisestä annetun asetuksen muutos (929/2016), jonka 2a luvussa säädetään tarkemmin:
  - Pohjavesialueen ja muodostumisalueen rajan määrittämisestä
  - Pohjavesialueen luokituksesta E-luokkaan
  - Selvityksistä ja valmistelussa esitettävistä tiedoista sekä ympäristönsuojelun tietojärjestelmään merkittävistä pohjavesiä koskevista tiedoista





## Pohjavesialueiden määrittäminen (VMHL 10 a §)

- Elinkeino-, liikenne- ja ympäristökeskus määrittää pohjaveden muodostumisalueen rajan ja uloimman rajan, jolla on vaikutusta pohjavesimuodostuman veden laatuun tai muodostumiseen
- Rajausta on muutettava, jos siihen vaikuttava tieto sitä edellyttää (VMHL10 c §)

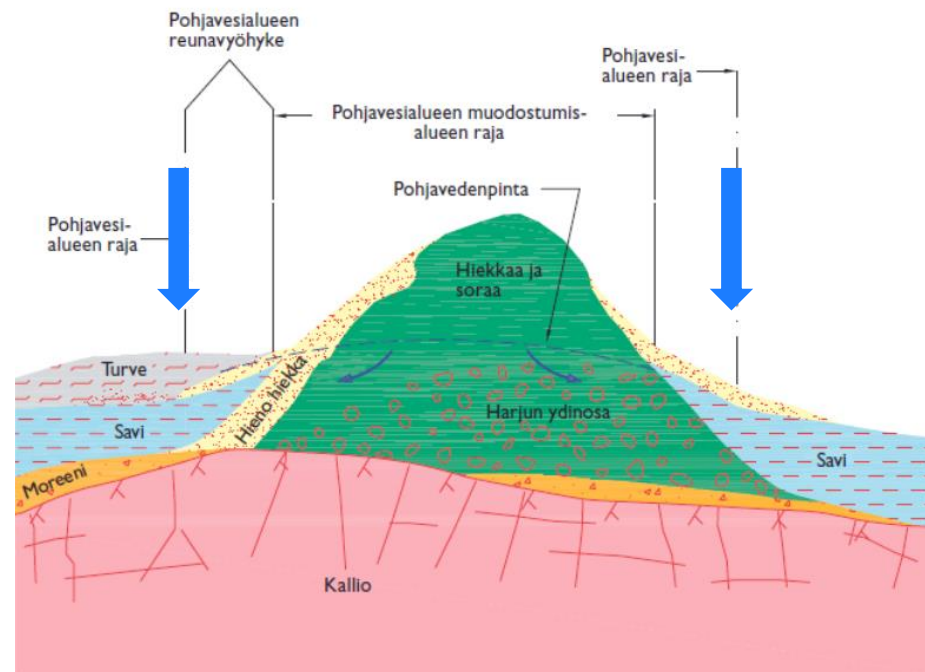




# Pohjavesialueiden rajausperiaatteet eivät ole muuttuneet

**Pohjavesialueen raja** määritetään hydrogeologisten olosuhteiden perusteella kohtaan, jossa pohjavettä johtavien maaperäkerrosten päällä on riittävän tiiviit pohjavettä suojaavat maakerrokset tai jossa pohjavettä johtavat maakerrokset päättyvät kallioon tai vettä huonosti johtavaan maaperään. Jos vettä johtavat kerrokset sijaitsevat tiiviiden maakerrosten suojaamina, pohjavesialueen rajalla osoitetaan alue, jossa pohjavettä kertyy tai pohjavesi virtaa ja jolla on merkitystä pohjaveden suojelulle ja vedenhankinnalle. Raja voidaan myös määrittää maastossa helposti havaittavaan kohtaan ottaen huomioon alueen hydrogeologiset olosuhteet.

Pohjavesialueen raja määritetään tarvittaessa vesialueelle rannan välittömään läheisyyteen.  
(VNA 929/2016, 8 a §)





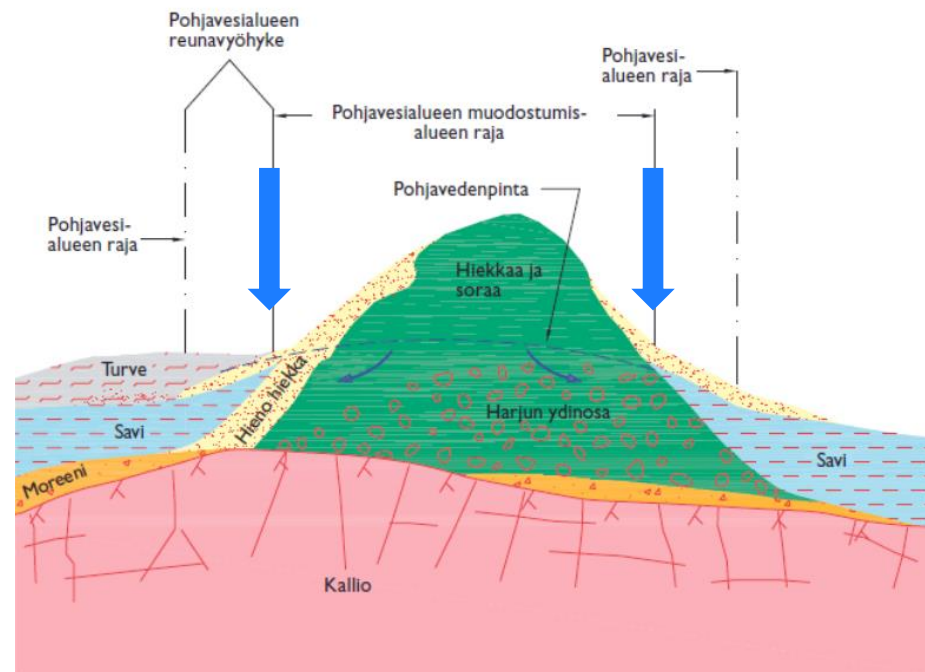
# Pohjavesialueiden rajausperiaatteet eivät ole muuttuneet

**Muodostumisalueen rajalla** osoitetaan alue, jolla maakerrokset ovat hyvin vettä johtavia ja alueen maaperä mahdollistaa veden merkittävän imeytymisen pohjavedeksi.

Muodostumisalueeseen kuuluvat lisäksi sellaiset pohjavesialueen osat, jotka lisäävät olennaisesti pohjavesimuodostuman pohjaveden määrää.

Siltä osin kun pohjavesialue rajautuu vesialueeseen, muodostumisalueen raja määritetään rantaviivaan.

(VNA 1040/2006, uusi 8 b §)





## Pohjavesialueiden luokitus muuttuu (VMHL 10 b §)

- Elinkeino-, liikenne- ja ympäristökeskus luokittelee pohjavesialueen vedenhankintakäyttöön soveltuvuuden ja suojelutarpeen perusteella:
  - 1) **1-luokkaan** vedenhankintaa varten tärkeän pohjavesialueen, jonka vettä käytetään tai jota on tarkoitus käyttää yhdiskunnan vedenhankintaan taikka talousvetenä enemmän kuin keskimäärin 10 kuutiometriä vuorokaudessa tai yli viidenkymmenen ihmisen tarpeisiin
  - 2) **2-luokkaan** muun vedenhankintakäyttöön soveltuvan pohjavesialueen, joka pohjaveden antoisuuden ja muiden ominaisuuksiensa perusteella soveltuu 1 kohdassa tarkoitettuun käyttöön.
- Elinkeino-, liikenne- ja ympäristökeskus luokittelee lisäksi **E-luokkaan** pohjavesialueen, jonka pohjavedestä pintavesi- tai maaekosysteemi on suoraan riippuvainen.



## Pohjavesialueen luokitus E-luokkaan (929/2016, 8 c §)

- **E-luokan pohjavesialueen** luokitus perustuu luonnontilaisen tai luonnontilaisen kaltaiseen, muun lainsäädännön nojalla suojeltuun, pohjavedestä suoraan riippuvaiseen merkittävään pintavesi- ja maaekosysteemiin.
  - Pintavesiekosysteemi on pohjavedestä suoraan riippuvainen, kun siihen purkautuu pohjavettä siten, että pohjaveden purkautumisella on merkitystä kyseisen ekosysteemin suojelulle ja säilymiselle.
  - Maaekosysteemi on pohjavedestä suoraan riippuvainen, kun pohjavesi ylläpitää luontotyypin ominaispiirteitä sekä vaikuttaa sen suojeluun ja säilymiseen.
- Luokat: 1E, 2E, tai E



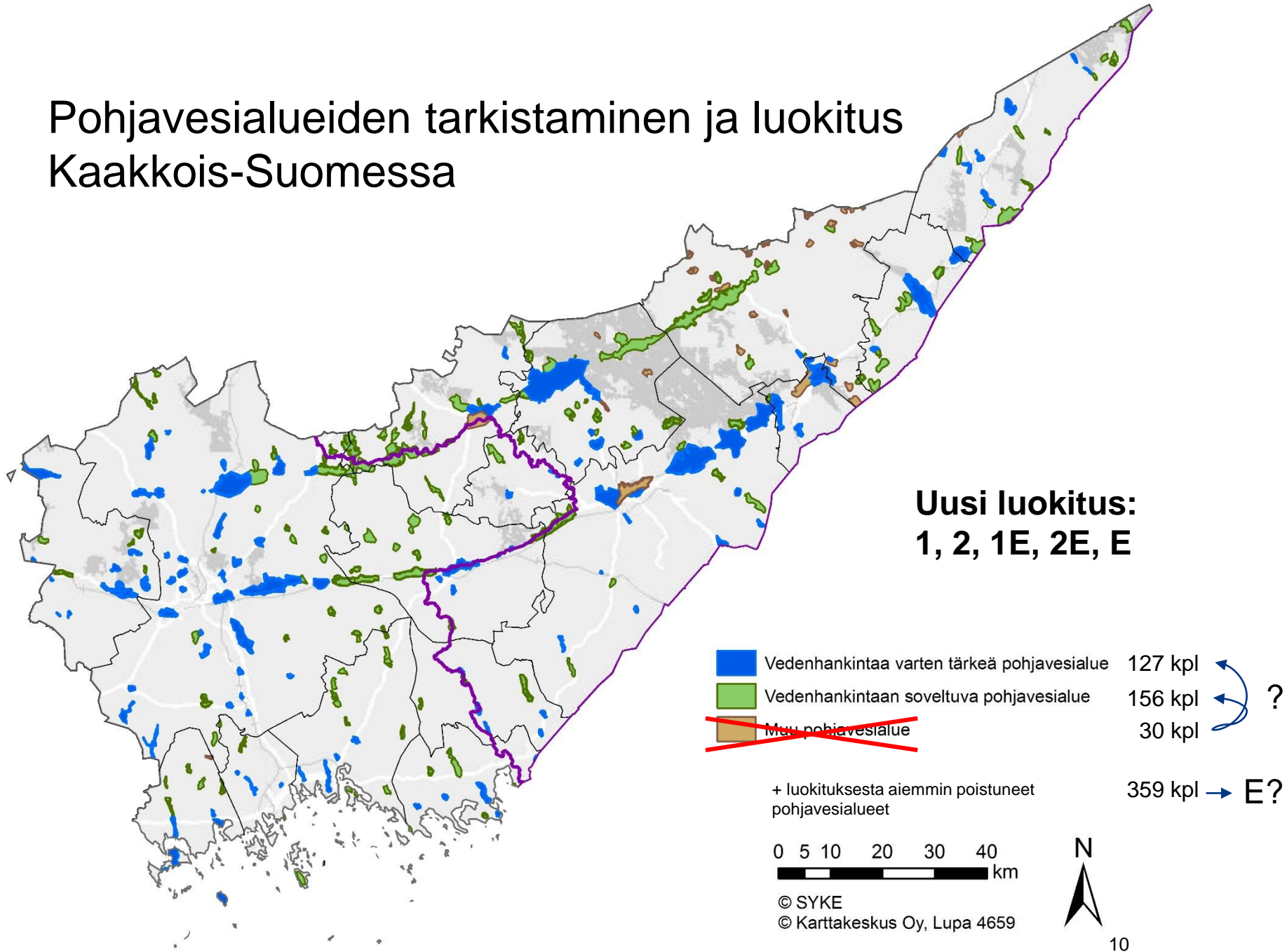




## Mikä vaikutus E-luokalla on?

- E-luokitus on informatiivinen
  - Tieto, että pohjavesialueella on muun lainsäädännön nojalla suojeltuja pohjavedestä suoraan riippuvaisia pintavesi- ja/tai maaekosysteemejä esim.
    - Vesilain 2 luvun 11 §:n mukaiset lähteet/norot/lammet
    - Metsälain 10 §:n mukaiset erityisen tärkeisiin elinympäristöihin kuuluvat lähteiden, purojen ja norojen lähiympäristöt
    - Luontodirektiivin liitteessä I mainitut pinta- ja pohjavesistä riippuvaiset luontotyytit
  
- Lupamenettelyissä on selvitettävä hankkeen vaikutukset suoraan pohjavedestä riippuvaisiin pintavesi- ja maaekosysteemeihin
  - Ei eroa nykykäytäntöön, muuten kuin että tieto suojeluarvoista on tiedossa jo heti hankkeen suunnittelun alkuvaiheessa

# Pohjavesialueiden tarkistaminen ja luokitus Kaakkois-Suomessa





## Pohjavesialueiden tarkistaminen ja luokitus Kaakkois-Suomessa

- E-luokkaan liittyvät maastokartoitukset käynnistyneet kesällä 2016
  - jatkuvat kesällä 2017 ja 2018
- III-luokan pohjavesialueiden tarkistamiseen liittyvät maastotyöt ja tutkimussuunnittelu tehty 2016
  - tutkimukset syksyllä 2016 ja vuonna 2017
- I- ja II-luokan pohjavesialueiden tarkistaminen syksystä 2016 ->



Kuva: Pyry Mäkelä



## Pohjavesialueiden tarkistaminen ja luokitus Kaakkois-Suomessa

- Tiedottaminen (1040/2006, 27 §)
  - Jos pohjavesialueen luokkaa tai rajaa muutetaan vesienhoitosuunnittelusta erillisenä menettelynä, on vesienhoitolain 10 f §:ssä tarkoitetut valmisteluasiakirjat pidettävä asianomaisessa kunnassa nähtävillä ja niistä tulee olla mahdollisuus esittää mielipiteensä vähintään 30 päivän ajan niiden nähtävillä panosta lukien.
- Pohjavesialueet tarkistettu ja luokiteltu (1, 2, 1E, 2E ja E luokat) vuoden 2019 loppuun mennessä

Kiitos!

