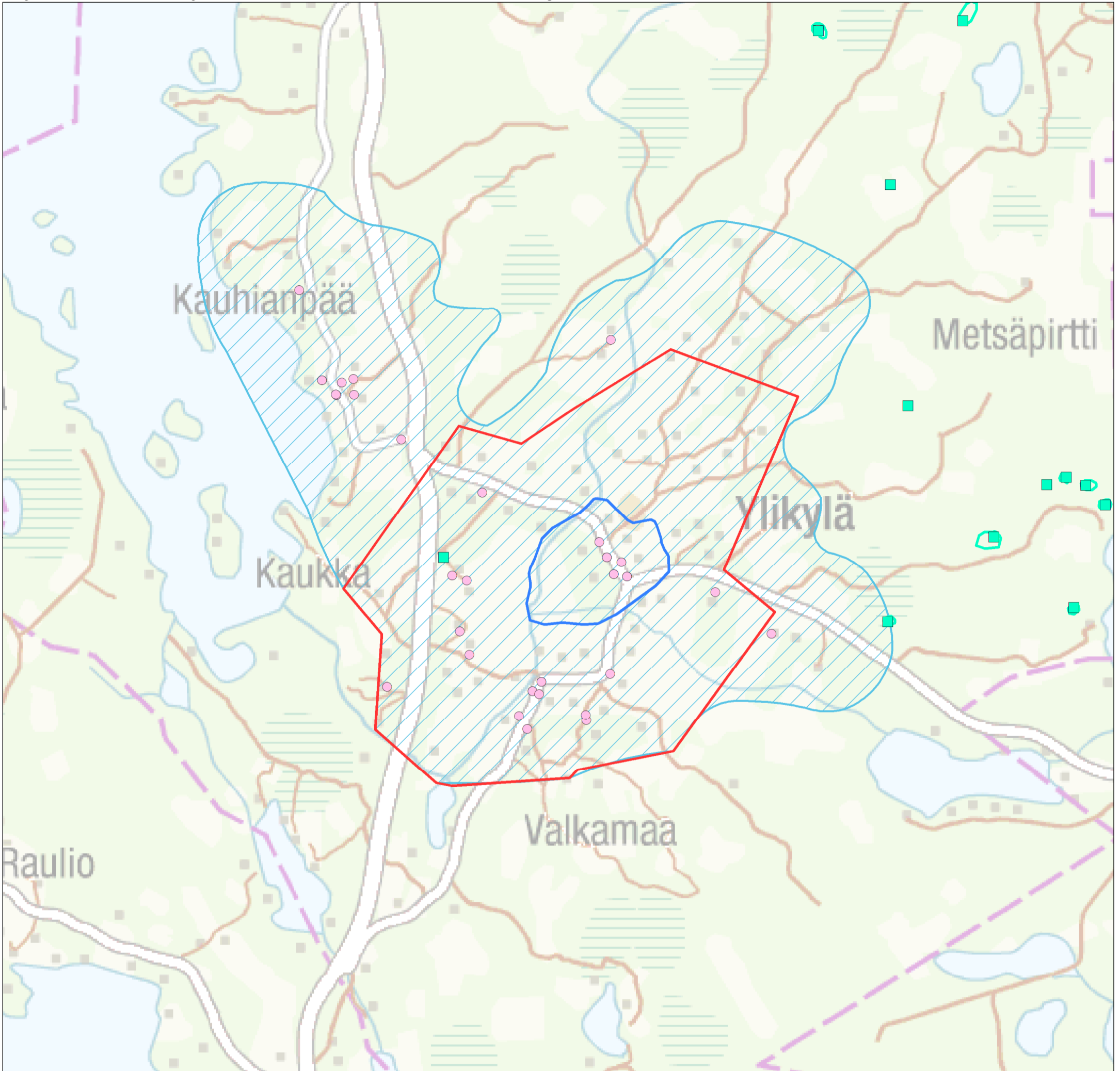











Pyhärannan kylämaisemat L1: Kulttuuri- ja luonnonarvot



-  Uusi maisema-aluearjausehdotus (valtakunnallisesti arvokas)
-  Uusi maisema-aluearjausehdotus (maakunnallisesti arvokas)
-  Maisema-aluearjausehdotus (valtakunnallisesti arvokas; valtioneuvoston periaatepäätös 1995)
-  Valtakunnallisesti merkittävä rakennettu kulttuuriympäristö 2009 (alue-, viiva- ja pistemäiset)
-  Rakennettu kulttuuriympäristö 1993 (alue-, viiva- ja pistemäiset)
-  Muinaisjännökset (alue- ja pistemäiset)
-  Seudullisesti arvokkaat rakennukset (maakuntakaava) sekä arvotut rakennukset (Varsinaisi-Suomen maakuntamuseon MIP-palvelu 2012)
-  Perinnemaisemat (alue ja piste)
- 
-  Luonnonsuojeluohjelmat ja -alueet, Natura-alueet
-  Kansainvälisesti arvokkaat lintualueet (IBA)
-  Kansalliset kaupunkipuistot

