



Elinkeino-, liikenne- ja ympäristökeskus
Närings-, trafik- och miljöcentralen
Centre for Economic Development, Transport and the Environment

Nuoret työttömät ja nuorisotakuun toteutuminen Pohjois-Karjalassa

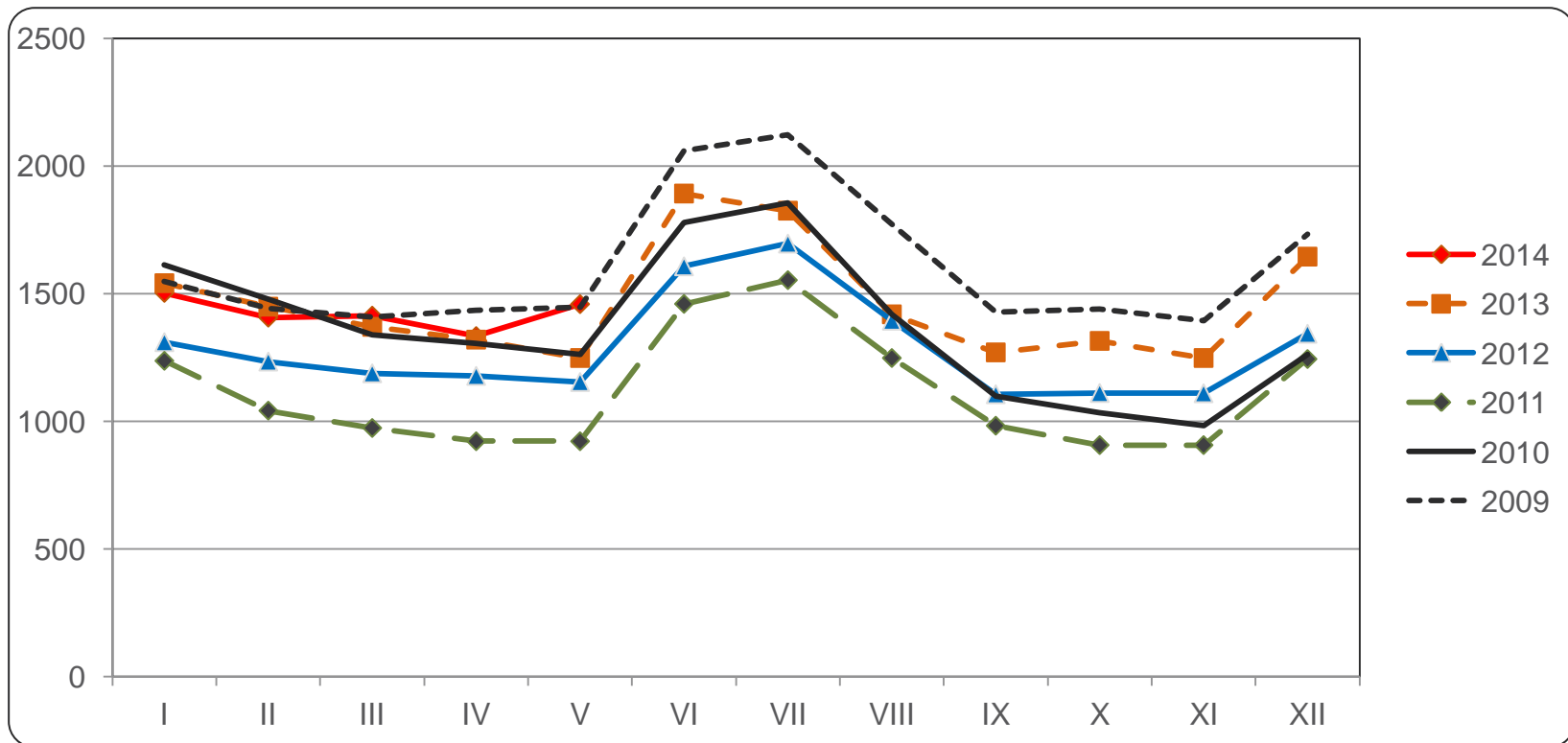
(tiedot työnhakijan asuinkunnan mukaan)

Toukokuu 2014



Alle 25-vuotiaat työttömät työnhakijat Pohjois-Karjalassa vuosina 2009 - 2014

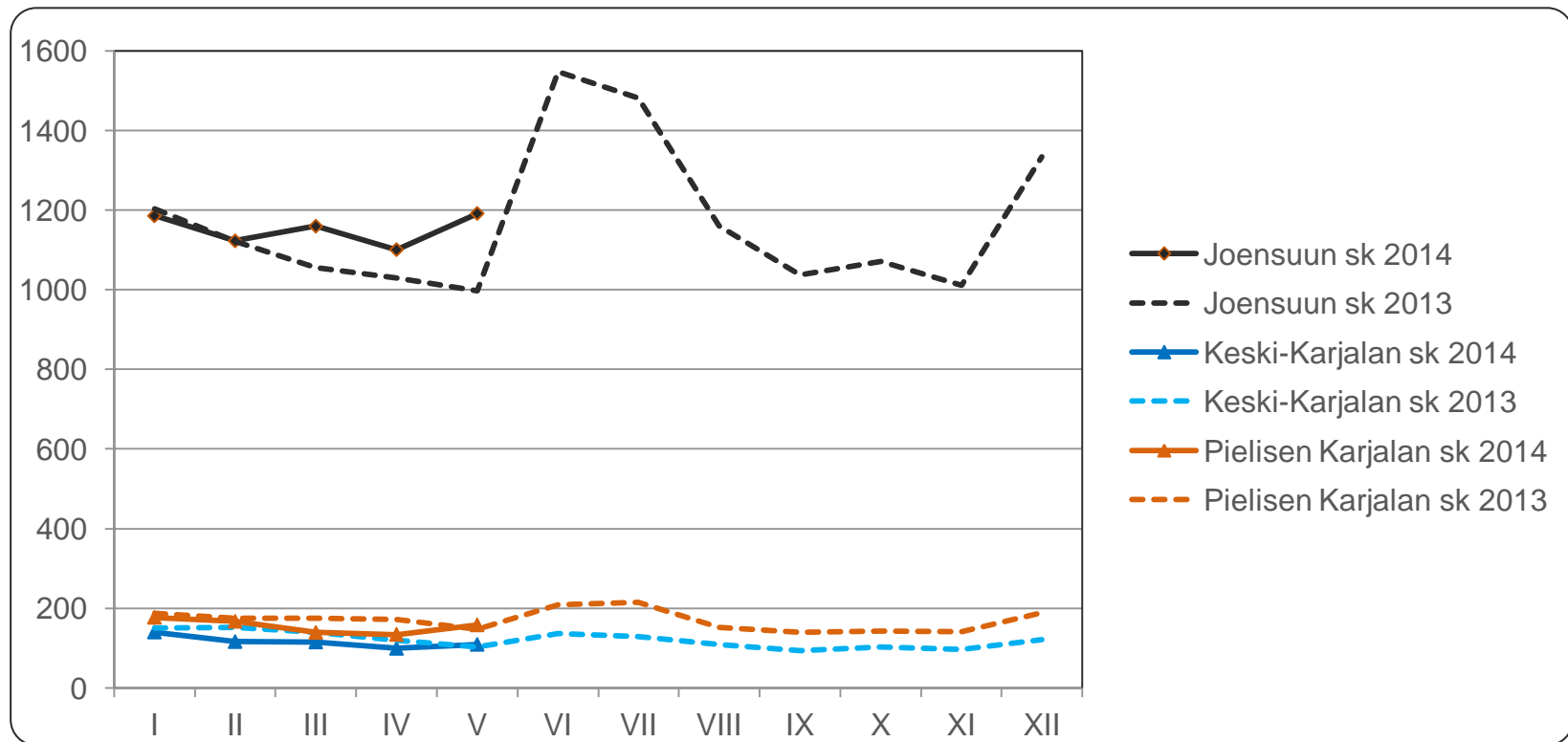
Lähde: TEM, työnvälitystilastot





Alle 25-vuotiaat työttömät työnhakijat seutukunnittain Pohjois-Karjalassa vuosina 2013 ja 2014

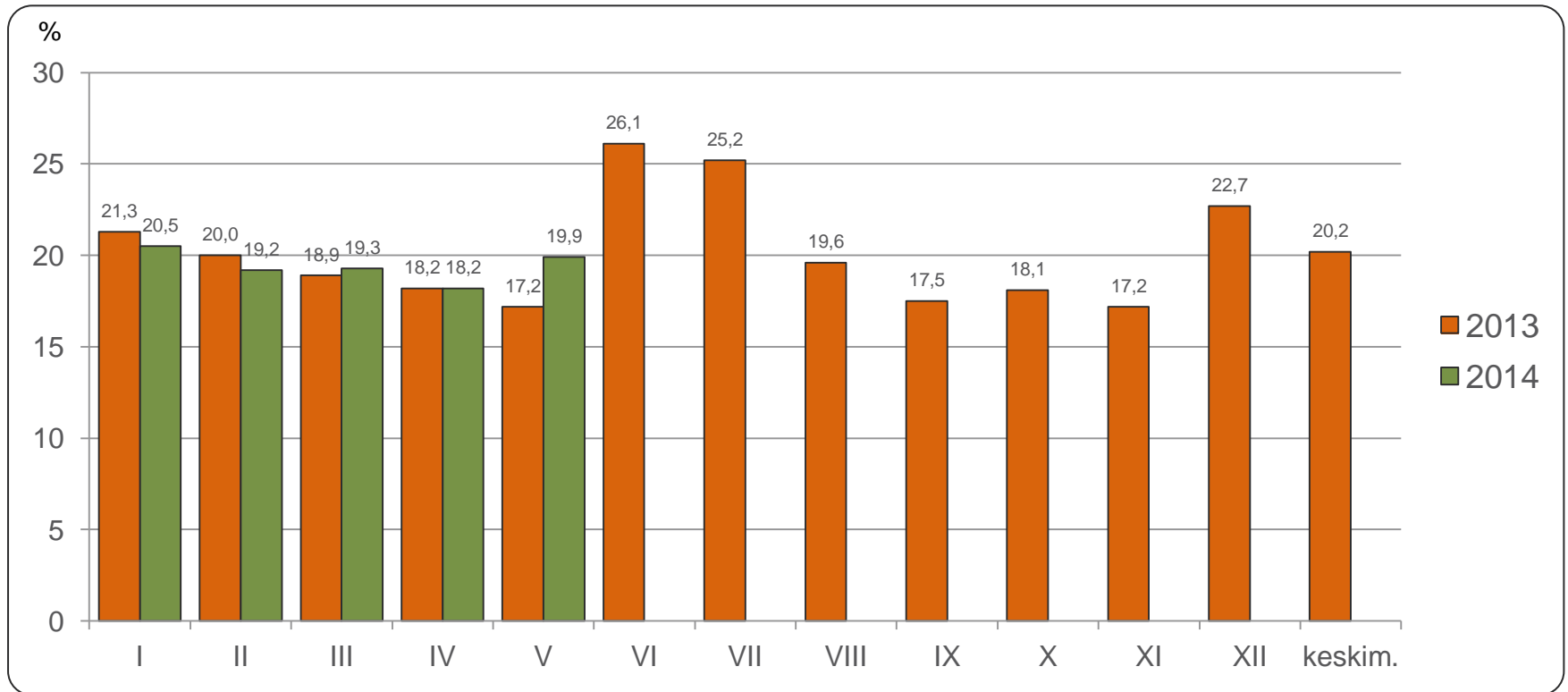
Lähde: TEM, työnvälitystilastot





Alle 25-vuotiaiden työttömien osuus vastaavan ikäisestä työvoimasta Pohjois-Karjalassa vuosina 2013 ja 2014

Lähde: TEM, työnvälitystilastot (työttömät), Tilastokeskus, työssäkäyntitilasto (työvoima, alkuvuodesta 2014 käytössä 2012 ennakkotieto)





Alle 25-vuotiaat työttömät koulutuksen ja sukupuolen mukaan Pohjois-Karjalassa toukokuussa 2013 ja 2014

Lähde: TEM, työväilytilastot

| | Toukokuu 2013 | | | | Toukokuu 2014 | | |
|---------------------------------|-----------------|---------------|---------------|--|-----------------|---------------|---------------|
| | <i>Yhteensä</i> | <i>Miehet</i> | <i>Naiset</i> | | <i>Yhteensä</i> | <i>Miehet</i> | <i>Naiset</i> |
| Perusaste | 277 | 184 | 93 | | 293 | 189 | 104 |
| Keski-aste, mistä | 900 | 554 | 346 | | 1072 | 671 | 401 |
| - yo-tutkinto tai muu yleissiv. | 143 | 76 | 67 | | 158 | 83 | 75 |
| Korkea-aste | 40 | 16 | 24 | | 67 | 30 | 37 |
| Koulutusaste tuntematon | 31 | 15 | 16 | | 27 | 16 | 11 |
| Yhteensä | 1248 | 769 | 479 | | 1459 | 906 | 553 |
| | | | | | | | |
| Ilman ammatillista koulutusta | 36,1 % | 35,8 % | 36,7 % | | 32,8 % | 31,8 % | 34,4 % |

Ammatillista koulutusta vailla oleviin on laskettu pelkän perusasteen tai yo-tutkinnon suorittaneet sekä ne nuoret, joiden koulutusaste on tuntematon



Alle 25-vuotiaiden aktivointiaste, toukokuu 2014

Lähde: TEM, työnvälitystilastot

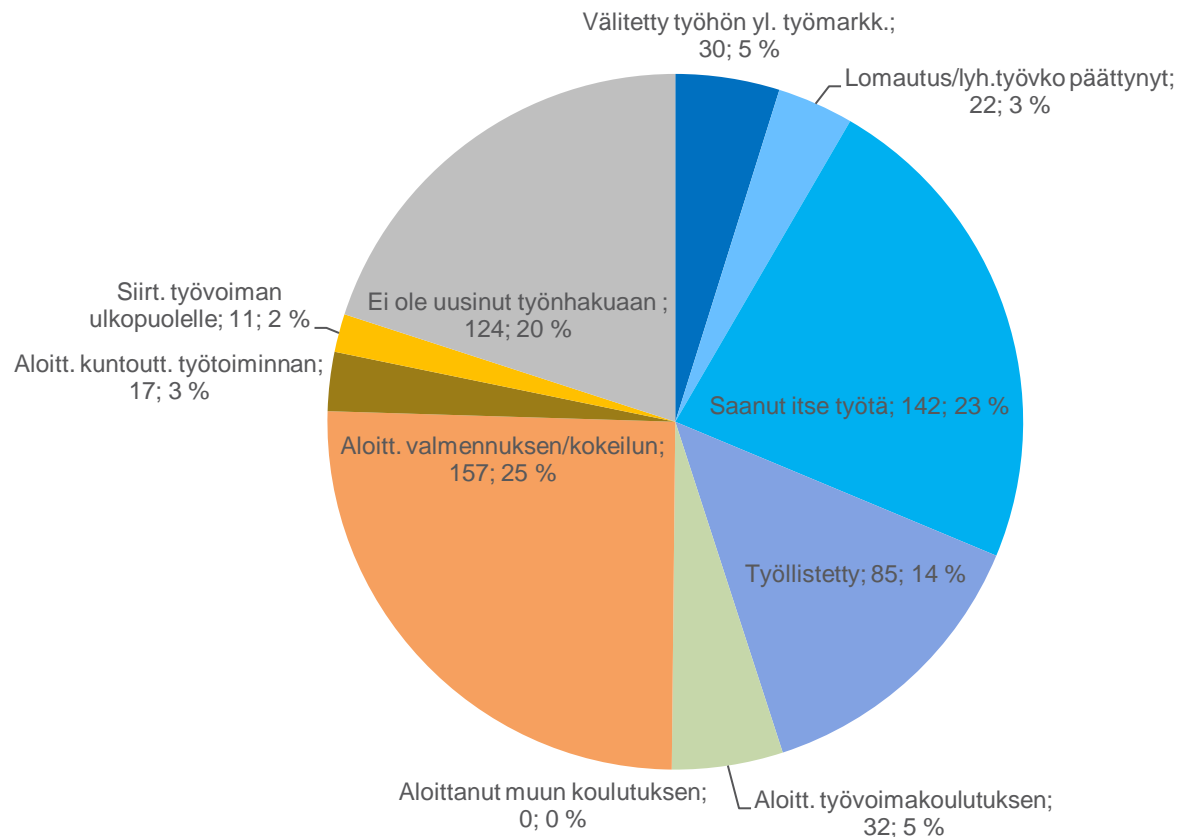
| | Koko maa | Pohjois-Karjala | Joensuun seutukunta | Keski-Karjalan sk | Pielisen Karjalan sk |
|-------------------------|-------------|-----------------|---------------------|-------------------|----------------------|
| Aktivointiaste | 39,0 | 44,9 | 43,3 | 48,6 | 52,7 |
| Työttömiä | 37833 | 1459 | 1192 | 109 | 158 |
| Palveluissa yht. | 24224 | 1188 | 909 | 103 | 176 |
| - Työvoimakoulutuksessa | 4484 | 185 | 139 | 13 | 33 |
| - Valmennuksessa | 683 | 73 | 68 | 3 | 2 |
| - Työllistetty | 9279 | 462 | 356 | 41 | 65 |
| - Kokeilussa | 4817 | 272 | 234 | 20 | 18 |
| - Muissa palveluissa | 4961 | 196 | 112 | 26 | 58 |

Aktivointiaste (%) = TE-palveluissa laskentapäivänä olleiden osuus palveluissa olleiden ja työttömien työnhakijoiden summasta. Työnvälitystilastoissa käytettävistä työttömien ja TE-palveluiden määrittelyistä tarkemmin Työ- ja elinkeinoministeriön internet-sivuilla osoitteessa <http://www.tem.fi/tyo/tyonvalitystilasto/>



Alle 25-vuotiaiden päätyneet työttömyysjaksot työttömyyden päättymissyyden mukaan Pohjois-Karjalassa, toukokuu 2014

Lähde: TEM, työnvälitystilastot





Alle 25-vuotiaiden virta yli 3 kk työttömyyteen toukokuussa 2013 ja 2014

Lähde: TEM, työnvälitystilastot

| | Toukokuu 2013 | | | Toukokuu 2014 | | |
|------------------------------|---|--------------|------|---|--------------|------|
| | 3 kk sitten alkaneet työttömyydet | Ylittää 3 kk | % | 3 kk sitten alkaneet työttömyydet | Ylittää 3 kk | % |
| Koko maa | 12975 | 3360 | 25,9 | 11513 | 3729 | 32,4 |
| Pohjois-Karjala | 486 | 102 | 21,0 | 479 | 123 | 25,7 |
| Joensuun seutukunta | 387 | 83 | 21,4 | 393 | 100 | 25,4 |
| Keski-Karjalan seutukunta | 36 | 10 | 27,8 | 27 | 11 | 40,7 |
| Pielisen Karjalan seutukunta | 63 | 9 | 14,3 | 59 | 12 | 20,3 |



25 - 29 -vuotiaiden vastavalmistuneiden virta yli 3 kk työttömyyteen toukokuussa 2013 ja 2014

Lähde: TEM, työnvälitystilastot

| | Toukokuu 2013 | | | Toukokuu 2014 | | |
|------------------------------|-----------------------------------|--------------|------|-----------------------------------|--------------|-------|
| | 3 kk sitten alkaneet työttömyydet | Ylittää 3 kk | % | 3 kk sitten alkaneet työttömyydet | Ylittää 3 kk | % |
| Koko maa | 651 | 193 | 29,6 | 686 | 235 | 34,3 |
| Pohjois-Karjala | 28 | 4 | 14,3 | 24 | 7 | 29,2 |
| Joensuun seutukunta | 21 | 3 | 14,3 | 22 | 6 | 27,3 |
| Keski-Karjalan seutukunta | 1 | 0 | 0,0 | 1 | 1 | 100,0 |
| Pielisen Karjalan seutukunta | 6 | 1 | 16,7 | 1 | 0 | 0,0 |

Työnvälitystilastoissa vastavalmistunut = henkilö, jonka uusimman tutkinnon suorittamisesta on kulunut korkeintaan vuosi