



Elinkeino-, liikenne- ja ympäristökeskus
Närings-, trafik- och miljöcentralen
Centre for Economic Development, Transport and the Environment

Nuoret työttömät ja nuorisotakuun toteutuminen Pohjois-Karjalassa

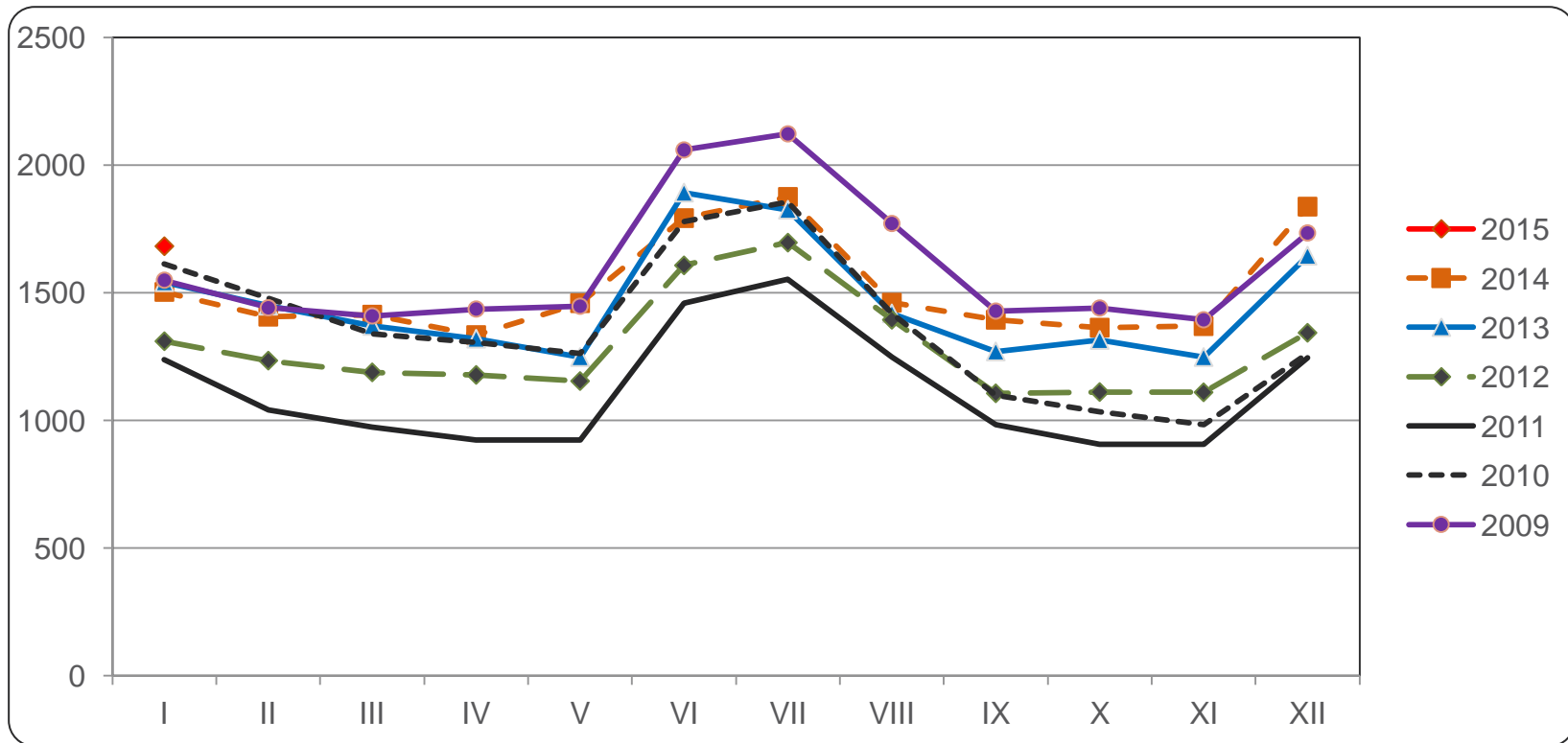
(tiedot työnhakijan asuinkunnan mukaan)

Tammikuu 2015



Alle 25-vuotiaat työttömät työnhakijat Pohjois-Karjalassa vuosina 2009 - 2015

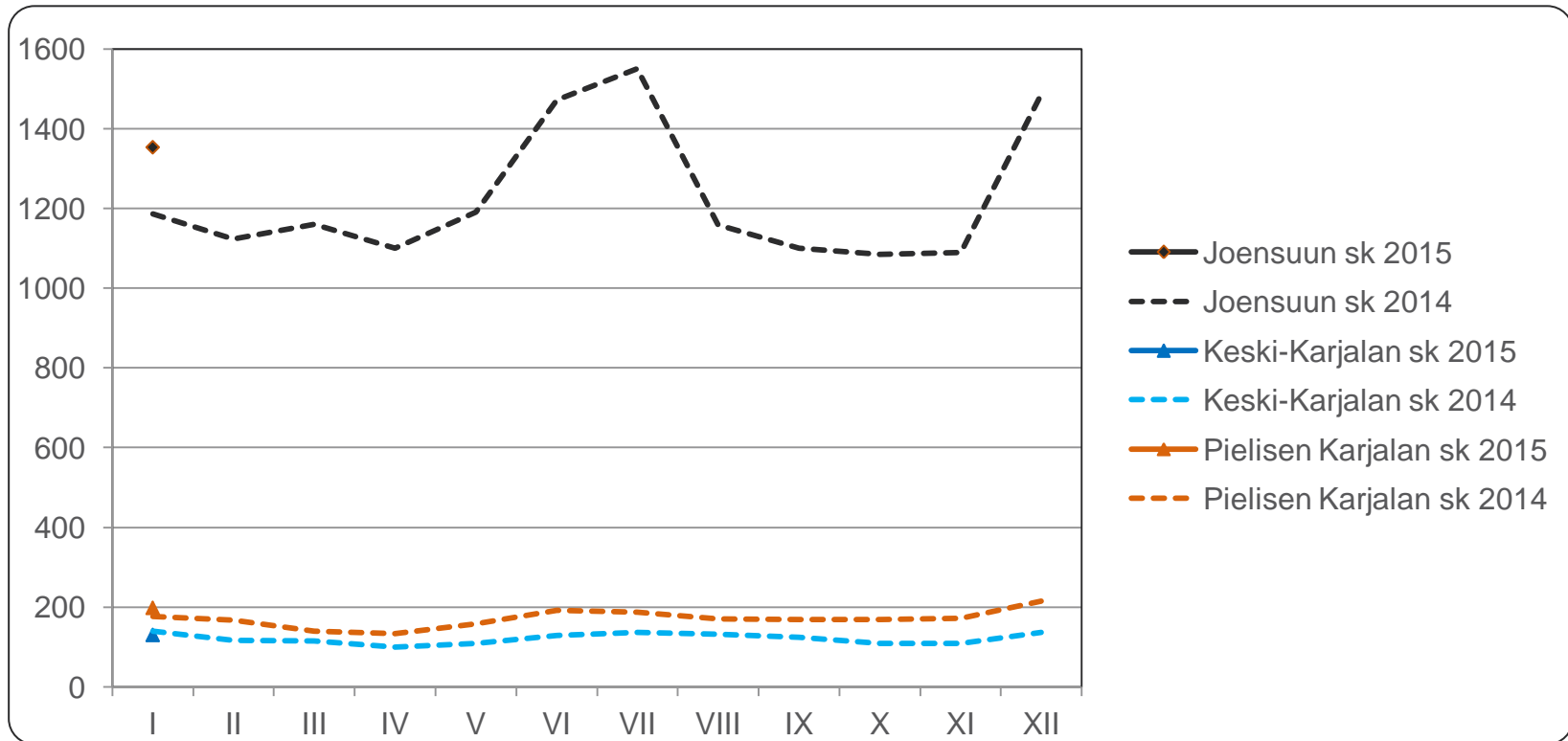
Lähde: TEM, työnvälitystilastot





Alle 25-vuotiaat työttömät työnhakijat seutukunnittain Pohjois-Karjalassa vuosina 2014 ja 2015

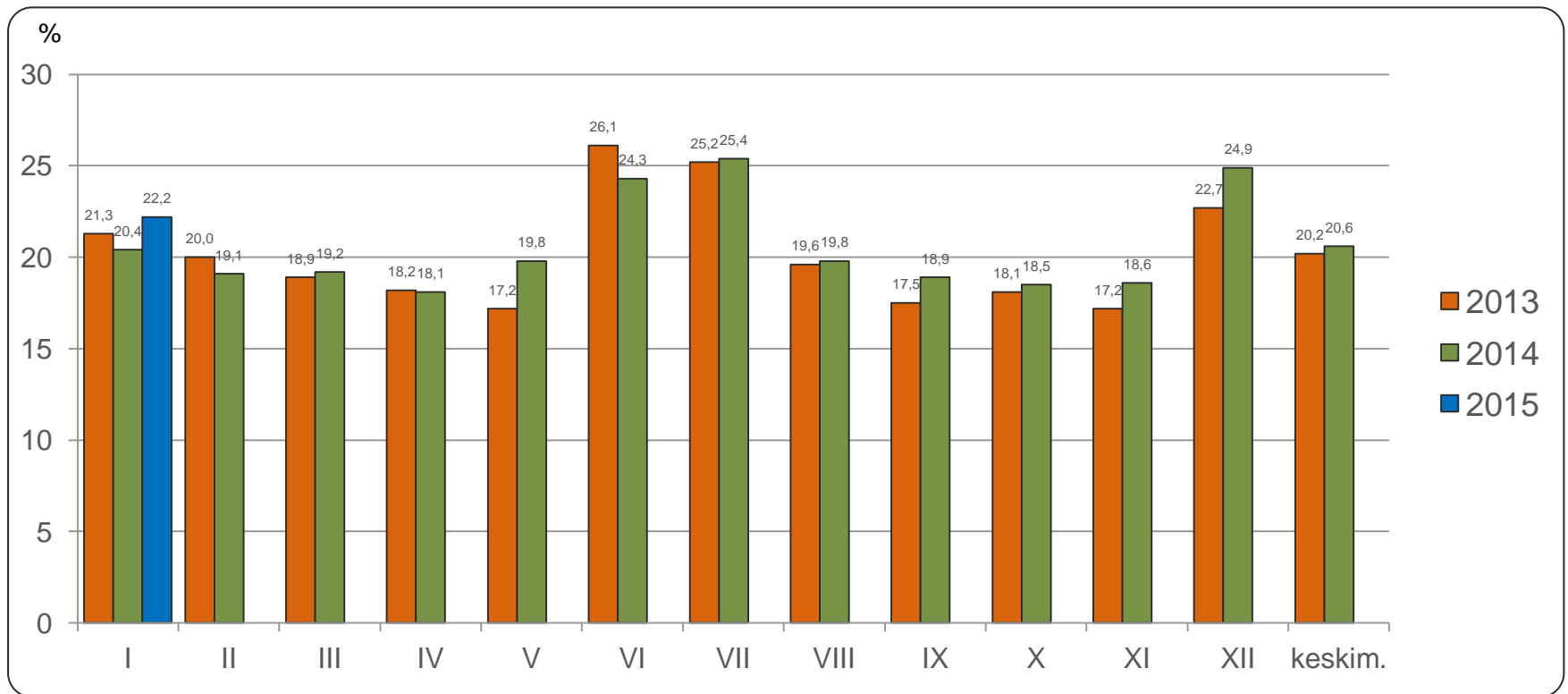
Lähde: TEM, työväilytilastot





Alle 25-vuotiaiden työttömien osuus vastaavan ikäisestä työvoimasta Pohjois-Karjalassa vuosina 2013, 2014 ja 2015

Lähde: TEM, työnvälitystilastot (työttömät), Tilastokeskus, työssäkäyntitilasto (työvoima, vuonna 2015 käytössä v. 2013 ennakkotieto)





Alle 25-vuotiaat työttömät koulutuksen ja sukupuolen mukaan Pohjois-Karjalassa tammikuussa 2014 ja 2015

Lähde: TEM, työnvälitystilastot

	Tammikuu 2014			Tammikuu 2015		
	<i>Yhteensä</i>	<i>Miehet</i>	<i>Naiset</i>	<i>Yhteensä</i>	<i>Miehet</i>	<i>Naiset</i>
Perusaste	273	172	101	283	185	98
Keski-aste, mistä	1135	737	398	1287	847	440
- <i>yo-tutkinto tai muu yleissiv.</i>	144	97	47	198	116	82
Korkea-aste	76	27	49	88	28	60
Koulutusaste tuntematon	19	12	7	24	16	8
Yhteensä	1503	948	555	1682	1076	606
Ilman ammatillista koulutusta	29,0 %	29,6 %	27,9 %	30,0 %	29,5 %	31,0 %

Ammatillista koulutusta vailla oleviin on laskettu pelkän perusasteen tai yo-tutkinnon suorittaneet sekä ne nuoret, joiden koulutusaste on tuntematon



Alle 25-vuotiaiden aktivointiaste, tammikuu 2015

Lähde: TEM, työnvälitystilastot

	Koko maa	Pohjois-Karjala	Joensuun seutukunta	Keski-Karjalan sk	Pielisen Karjalan sk
Aktivointiaste	30,3	36,5	35,2	39,0	42,6
Työttömiä	47880	1682	1354	130	198
Palveluissa yht.	20854	966	736	83	147
- Työvoimakoulutuksessa	3418	120	93	10	17
- Valmennuksessa	708	88	81	4	3
- Työllistettynä	7162	352	275	23	54
- Kokeilussa	4174	206	165	21	20
- Vuorotteluvapaasijaisena	800	15	10	3	2
- Kuntouttavassa työtoiminn.	2758	122	82	14	26
- Omaeht.opiskelussa	1834	63	30	8	25

Aktivointiaste (%) = TE-palveluissa laskentapäivänä olleiden osuus palveluissa olleiden ja työttömien työnhakijoiden summasta.

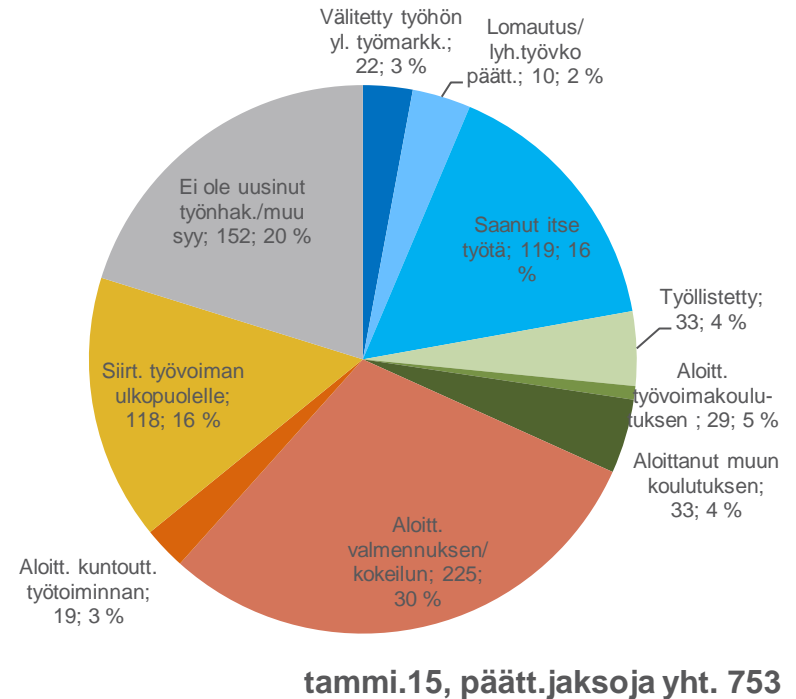
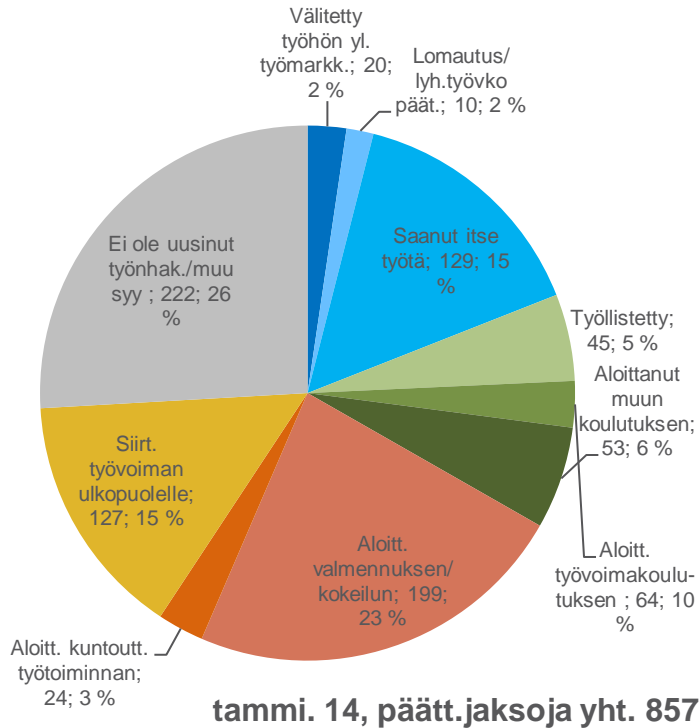
Työnvälitystilastoissa käytettävistä työttömien ja TE-palveluiden määrittelyistä tarkemmin Työ- ja elinkeinoministeriön internet-sivuilla osoitteessa

<http://www.tem.fi/tyo/tyonvalitystilasto/>



Alle 25-vuotiaiden päätyneet työttömyysjaksot työttömyyden päättymissyyden mukaan Pohjois-Karjalassa, tammikuu 2014 ja 2015

Lähde: TEM, työnvälitystilastot





Alle 25-vuotiaiden virta yli 3 kk työttömyyteen tammikuussa 2014 ja 2015

Lähde: TEM, työnvälitystilastot

	Tammikuu 2014			Tammikuu 2015		
	3 kk sitten alkaneet työttömyydet	Ylittää 3 kk	%	3 kk sitten alkaneet työttömyydet	Ylittää 3 kk	%
Koko maa	15559	4742	30,5	13937	5442	39,0
Pohjois-Karjala	680	167	24,6	664	193	29,1
Joensuun seutukunta	526	134	25,5	533	158	29,6
Keski-Karjalan seutukunta	64	10	15,6	46	11	23,9
Pielisen Karjalan seutukunta	90	23	25,6	85	24	28,2



25 - 29 -vuotiaiden vastavalmistuneiden virta yli 3 kk työttömyyteen tammikuussa 2014 ja 2015

Lähde: TEM, työnvälitystilastot

	Tammikuu 2014			Tammikuu 2015		
	3 kk sitten alkaneet työttömyydet	Ylittää 3 kk	%	3 kk sitten alkaneet työttömyydet	Ylittää 3 kk	%
Koko maa	988	349	35,3	830	351	42,3
Pohjois-Karjala	34	10	29,4	41	17	41,5
Joensuun seutukunta	29	9	31,0	36	16	44,4
Keski-Karjalan seutukunta	2	0	0,0	4	0	0,0
Pielisen Karjalan seutukunta	3	1	33,3	1	1	100,0

Työnvälitystilastoissa vastavalmistunut = henkilö, jonka uusimman tutkinnon suorittamisesta on kulunut korkeintaan vuosi