



Elinkeino-, liikenne- ja ympäristökeskus
Närings-, trafik- och miljöcentralen
Centre for Economic Development, Transport and the Environment

Nuoret työttömät ja nuorisotakuun toteutuminen Pohjois-Karjalassa

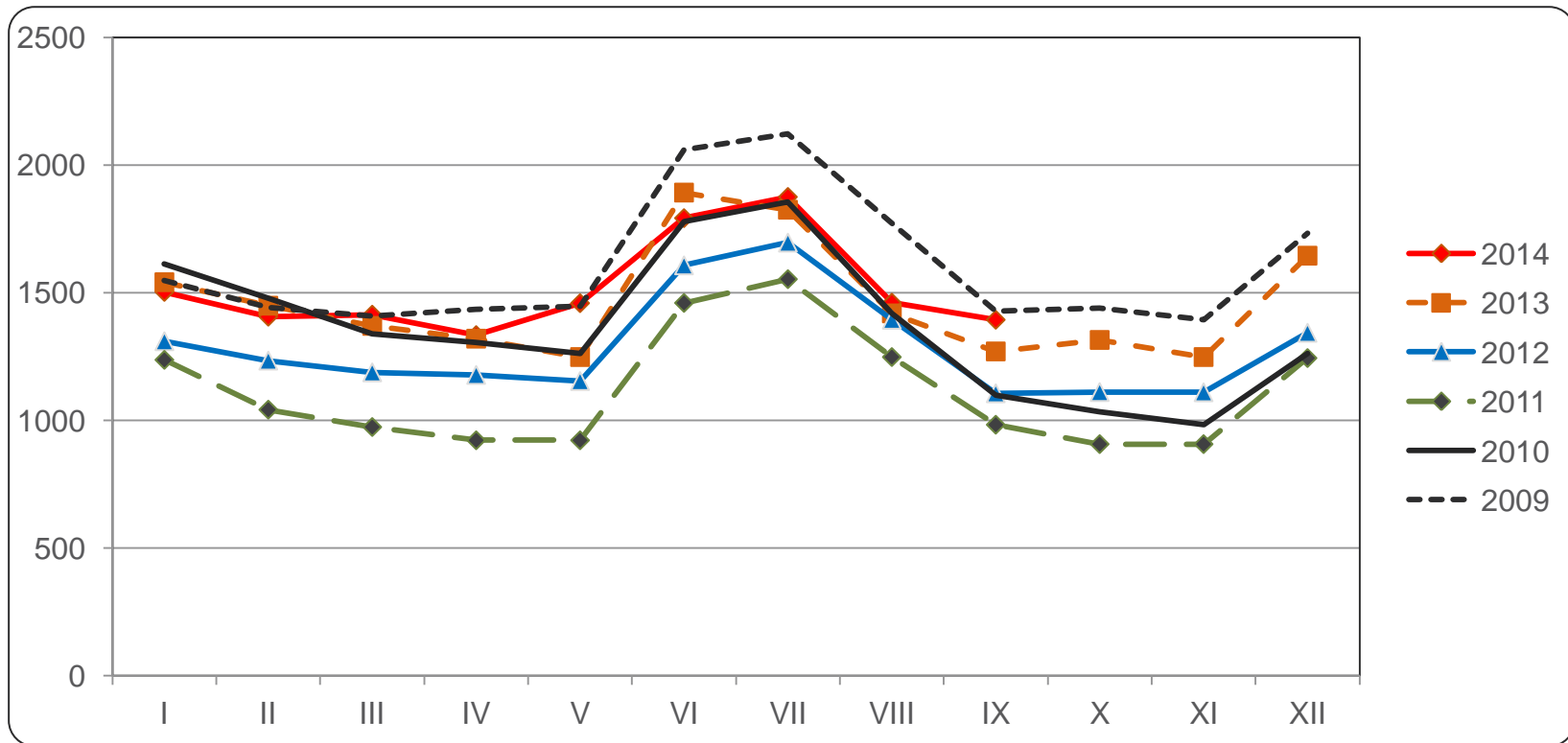
(tiedot työnhakijan asuinkunnan mukaan)

Syyskuu 2014



Alle 25-vuotiaat työttömät työnhakijat Pohjois-Karjalassa vuosina 2009 - 2014

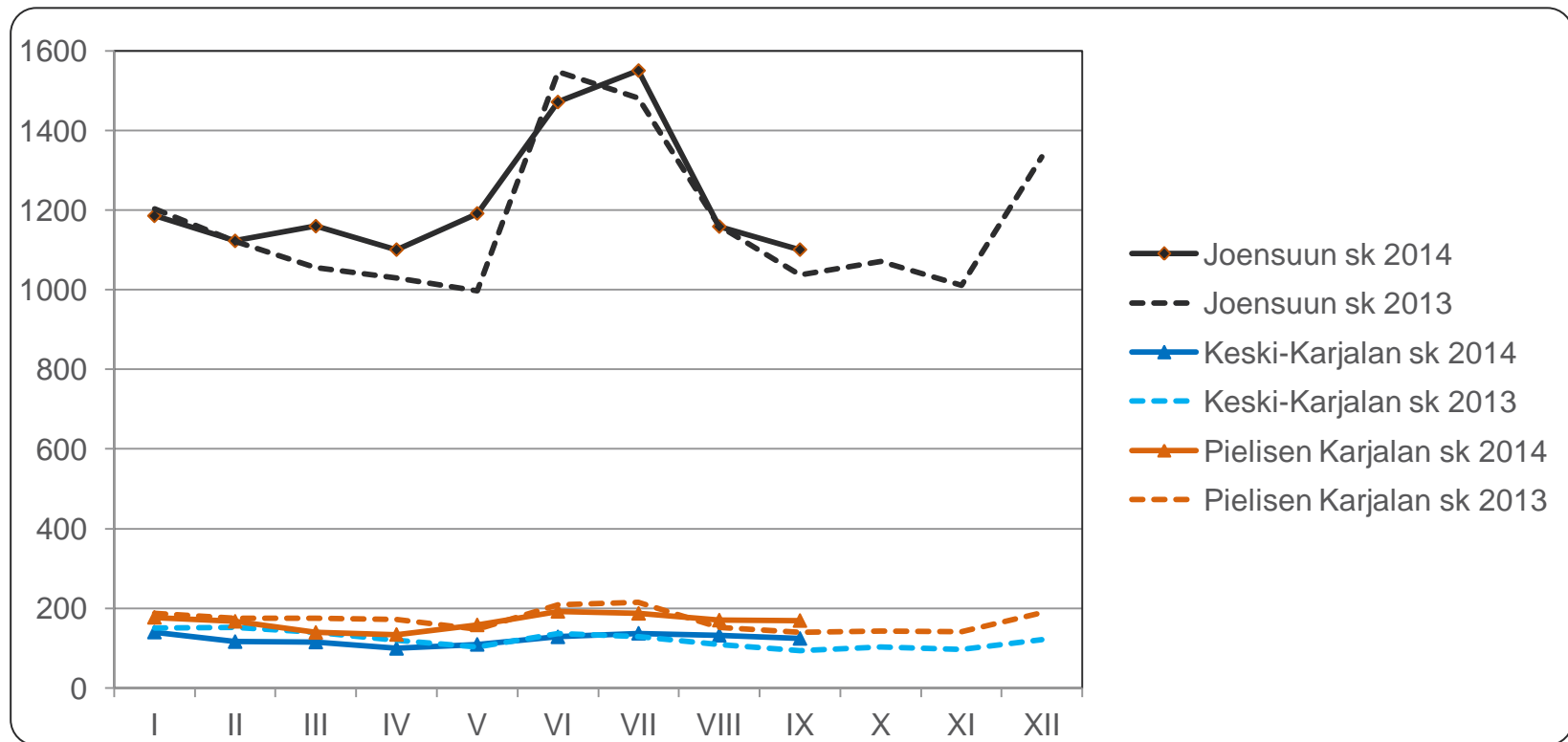
Lähde: TEM, työnvälitystilastot





Alle 25-vuotiaat työttömät työnhakijat seutukunnittain Pohjois-Karjalassa vuosina 2013 ja 2014

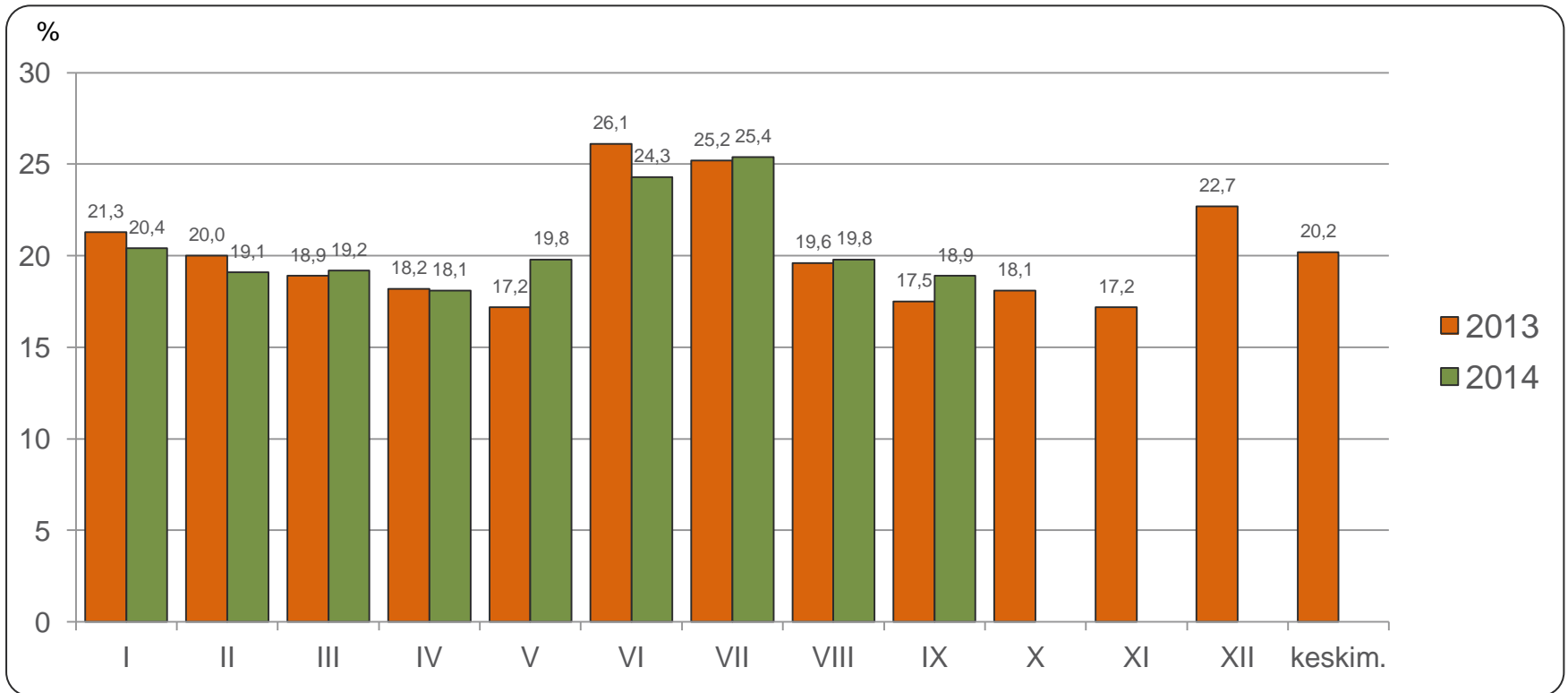
Lähde: TEM, työnvälitystilastot





Alle 25-vuotiaiden työttömien osuus vastaavan ikäisestä työvoimasta Pohjois-Karjalassa vuosina 2013 ja 2014

Lähde: TEM, työnvälitystilastot (työttömät), Tilastokeskus, työssäkäyntitilasto (työvoima, vuonna 2014 käytössä v. 2012 lop.työvoimaluvut)





Alle 25-vuotiaat työttömät koulutuksen ja sukupuolen mukaan Pohjois-Karjalassa syyskuussa 2013 ja 2014

Lähde: TEM, työnvälitystilastot

	Syyskuu 2013				Syyskuu 2014		
	<i>Yhteensä</i>	<i>Miehet</i>	<i>Naiset</i>		<i>Yhteensä</i>	<i>Miehet</i>	<i>Naiset</i>
Perusaste	268	174	94		249	168	81
Keski-aste, mistä	953	608	345		1067	657	410
- yo-tutkinto tai muu yleissiv.	118	64	54		173	89	84
Korkea-aste	35	10	25		58	27	31
Koulutusaste tuntematon	14	6	8		20	11	9
Yhteensä	1270	798	472		1394	863	531
Ilman ammatillista koulutusta	31,5 %	30,6 %	33,1 %		31,7 %	31,1 %	32,8 %

Ammatillista koulutusta vailla oleviin on laskettu pelkän perusasteen tai yo-tutkinnon suorittaneet sekä ne nuoret, joiden koulutusaste on tuntematon



Alle 25-vuotiaiden aktivointiaste, syyskuu 2014

Lähde: TEM, työnvälitystilastot

	Koko maa	Pohjois-Karjala	Joensuun seutukunta	Keski-Karjalan sk	Pielisen Karjalan sk
Aktivointiaste	35,1	44,8	43,7	42,6	51,9
Työttömiä	41715	1394	1101	124	169
Palveluissa yht.	22517	1130	856	92	182
- Työvoimakoulutuksessa	3888	148	109	12	27
- Valmennuksessa	1153	123	100	9	14
- Työllistettynä	8730	445	332	40	73
- Kokeilussa	3860	211	190	7	14
- Vuorotteluvapaasijaisena	860	25	21	2	2
- Kuntouttavassa työtoiminn.	2341	121	80	16	25
- Omaeht.opiskelussa	1685	57	24	6	27

Aktivointiaste (%) = TE-palveluissa laskentapäivänä olleiden osuus palveluissa olleiden ja työttömien työnhakijoiden summasta.

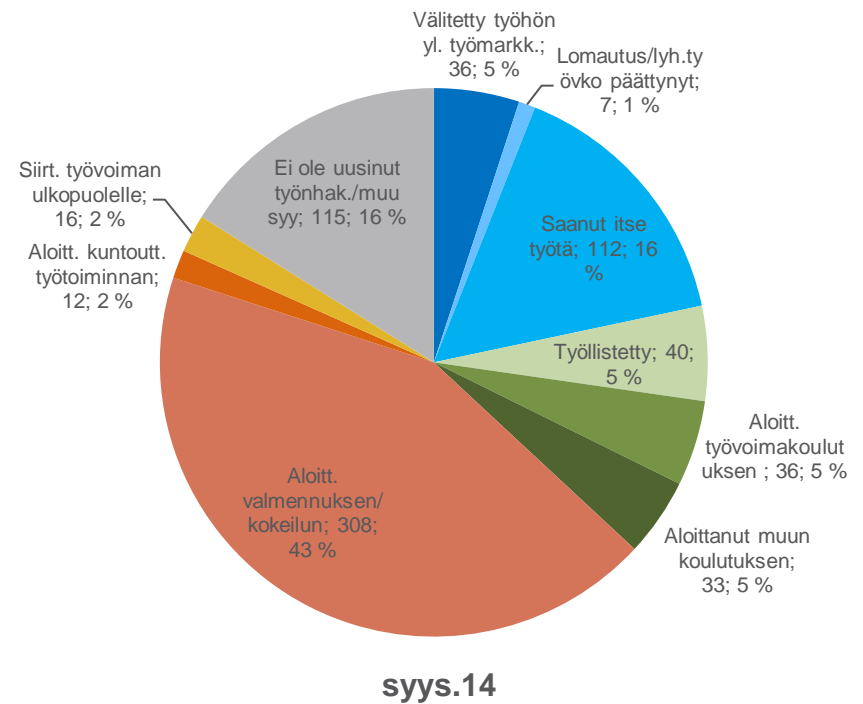
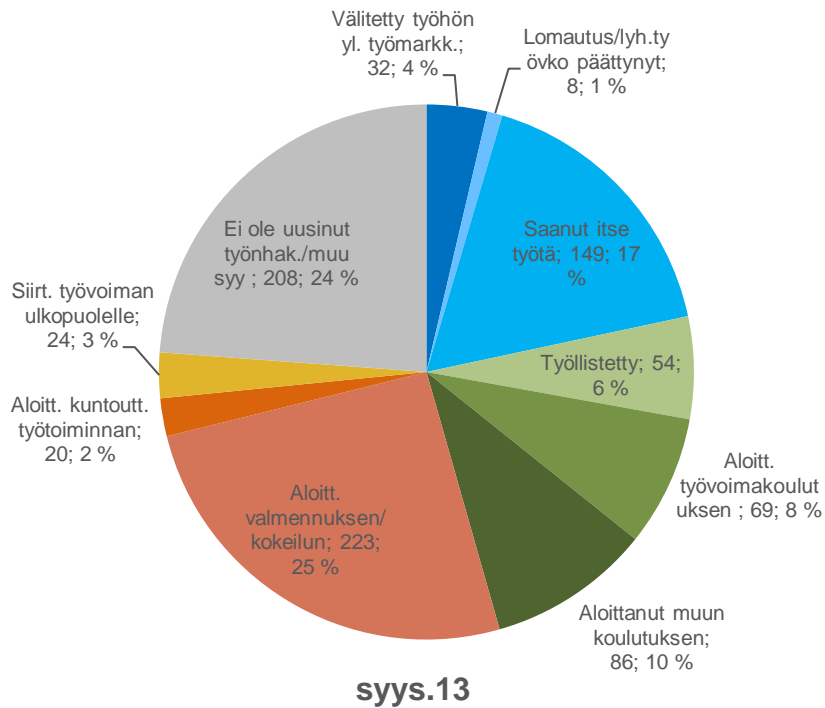
Työnvälitystilastoissa käytettävistä työttömien ja TE-palveluiden määrittelyistä tarkemmin Työ- ja elinkeinoministeriön internet-sivuilla osoitteessa

<http://www.tem.fi/tyo/tyonvalitystilasto/>



Alle 25-vuotiaiden päätyneet työttömyysjaksot työttömyyden päättymissyyden mukaan Pohjois-Karjalassa, syyskuu 2013 ja 2014

Lähde: TEM, työnvälitystilastot





Alle 25-vuotiaiden virta yli 3 kk työttömyyteen syyskuussa 2013 ja 2014

Lähde: TEM, työnvälitystilastot

	Syyskuu 2013			Syyskuu 2014		
	3 kk sitten alkaneet työttömyydet	Ylittää 3 kk	%	3 kk sitten alkaneet työttömyydet	Ylittää 3 kk	%
Koko maa	28071	6582	23,4	25471	7363	28,9
Pohjois-Karjala	1399	209	14,9	1033	206	19,9
Joensuun seutukunta	1110	174	15,7	837	173	20,7
Keski-Karjalan seutukunta	109	11	10,1	66	17	25,8
Pielisen Karjalan seutukunta	180	24	13,3	130	16	12,3



25 - 29 -vuotiaiden vastavalmistuneiden virta yli 3 kk työttömyyteen syyskuussa 2013 ja 2014

Lähde: TEM, työnvälitystilastot

	Syyskuu 2013			Syyskuu 2014		
	3 kk sitten alkaneet työttömyydet	Ylittää 3 kk	%	3 kk sitten alkaneet työttömyydet	Ylittää 3 kk	%
Koko maa	1991	893	44,9	1659	762	45,9
Pohjois-Karjala	116	50	43,1	70	29	41,4
Joensuun seutukunta	107	47	43,9	59	26	44,1
Keski-Karjalan seutukunta	5	1	20,0	3	3	100,0
Pielisen Karjalan seutukunta	4	2	50,0	8	0	0,0

Työnvälitystilastoissa vastavalmistunut = henkilö, jonka uusimman tutkinnon suorittamisesta on kulunut korkeintaan vuosi