



Elinkeino-, liikenne- ja ympäristökeskus
Närings-, trafik- och miljöcentralen
Centre for Economic Development, Transport and the Environment

Nuoret työttömät ja nuorisotakuun toteutuminen Pohjois-Karjalassa

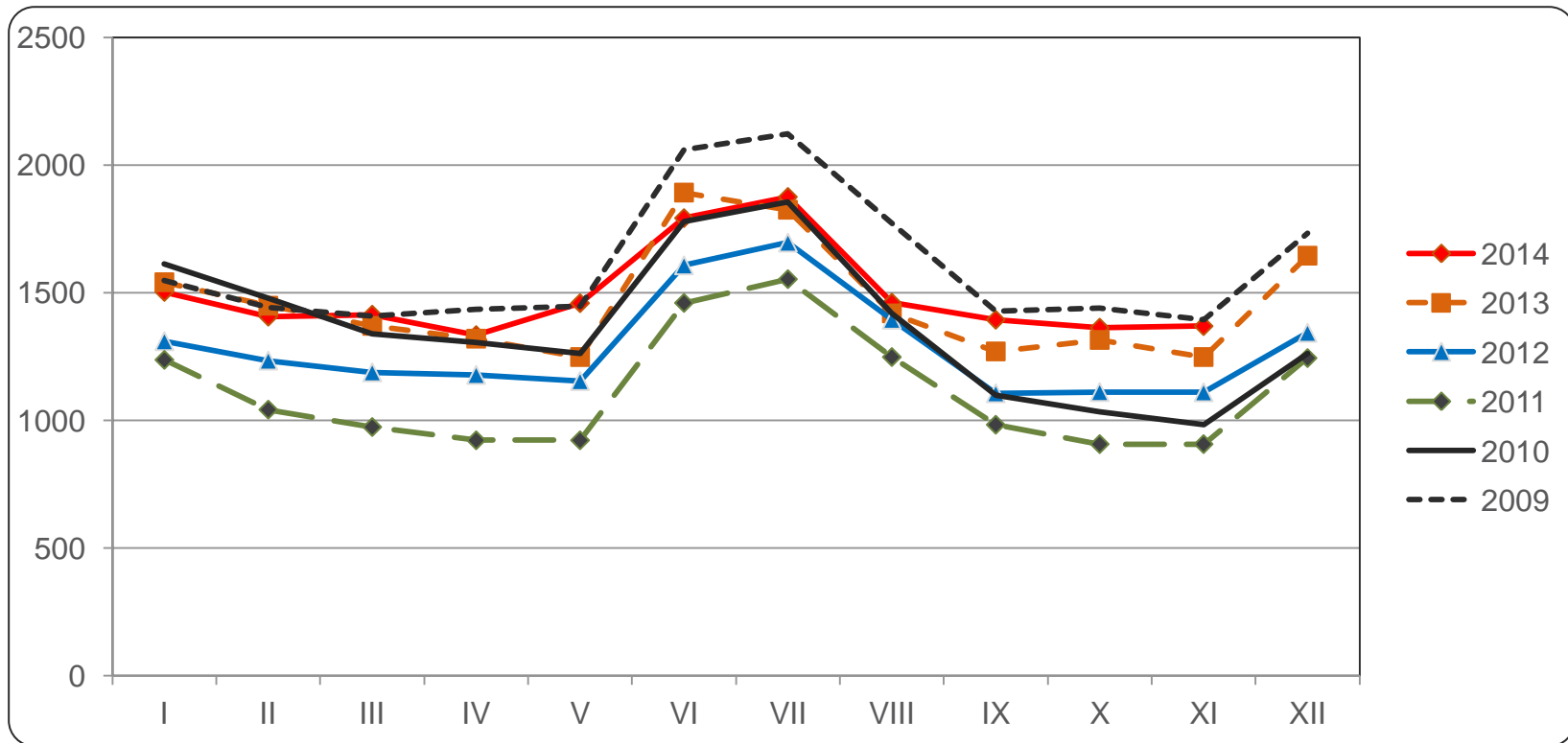
(tiedot työnhakijan asuinkunnan mukaan)

Marraskuu 2014



Alle 25-vuotiaat työttömät työnhakijat Pohjois-Karjalassa vuosina 2009 - 2014

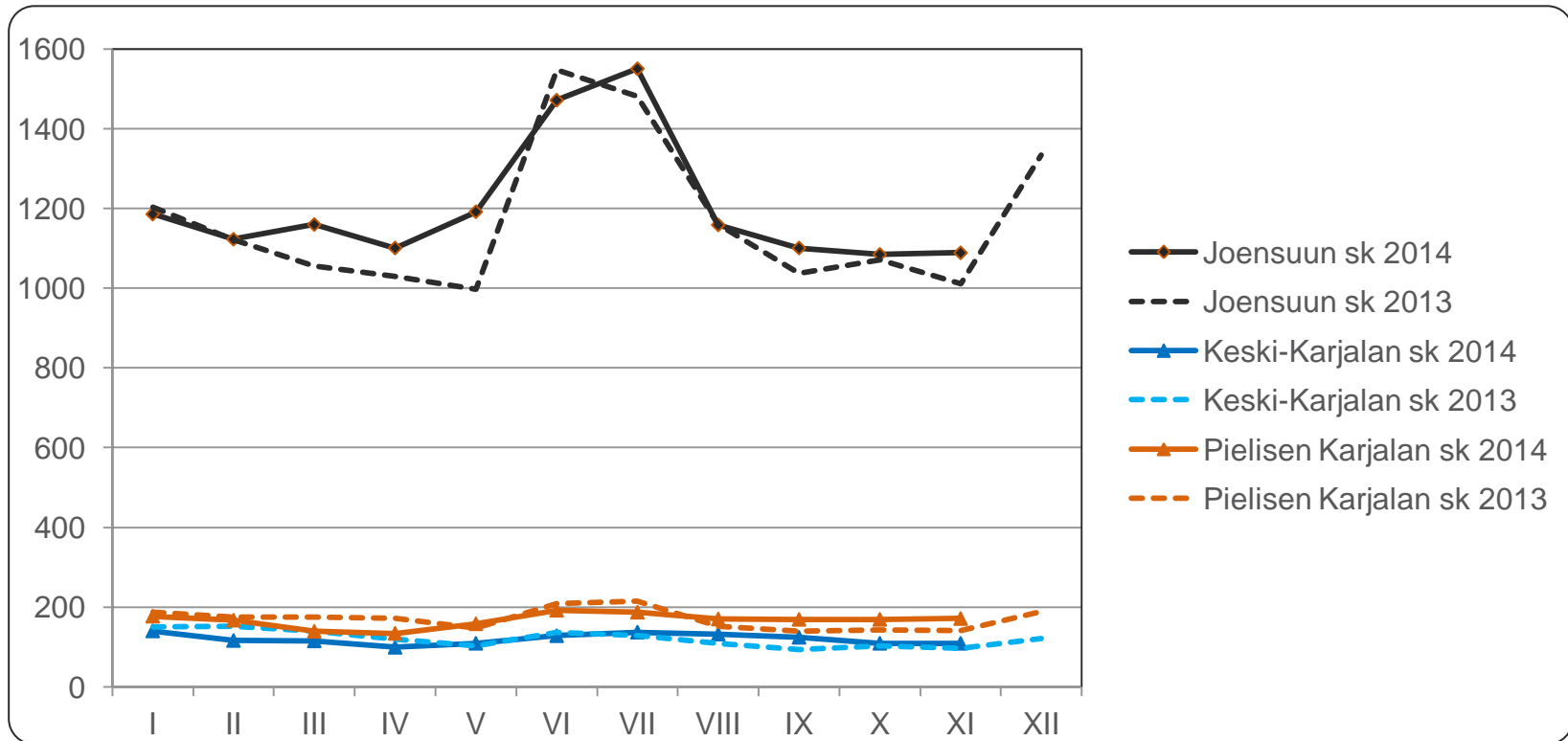
Lähde: TEM, työnvälitystilastot





Alle 25-vuotiaat työttömät työnhakijat seutukunnittain Pohjois-Karjalassa vuosina 2013 ja 2014

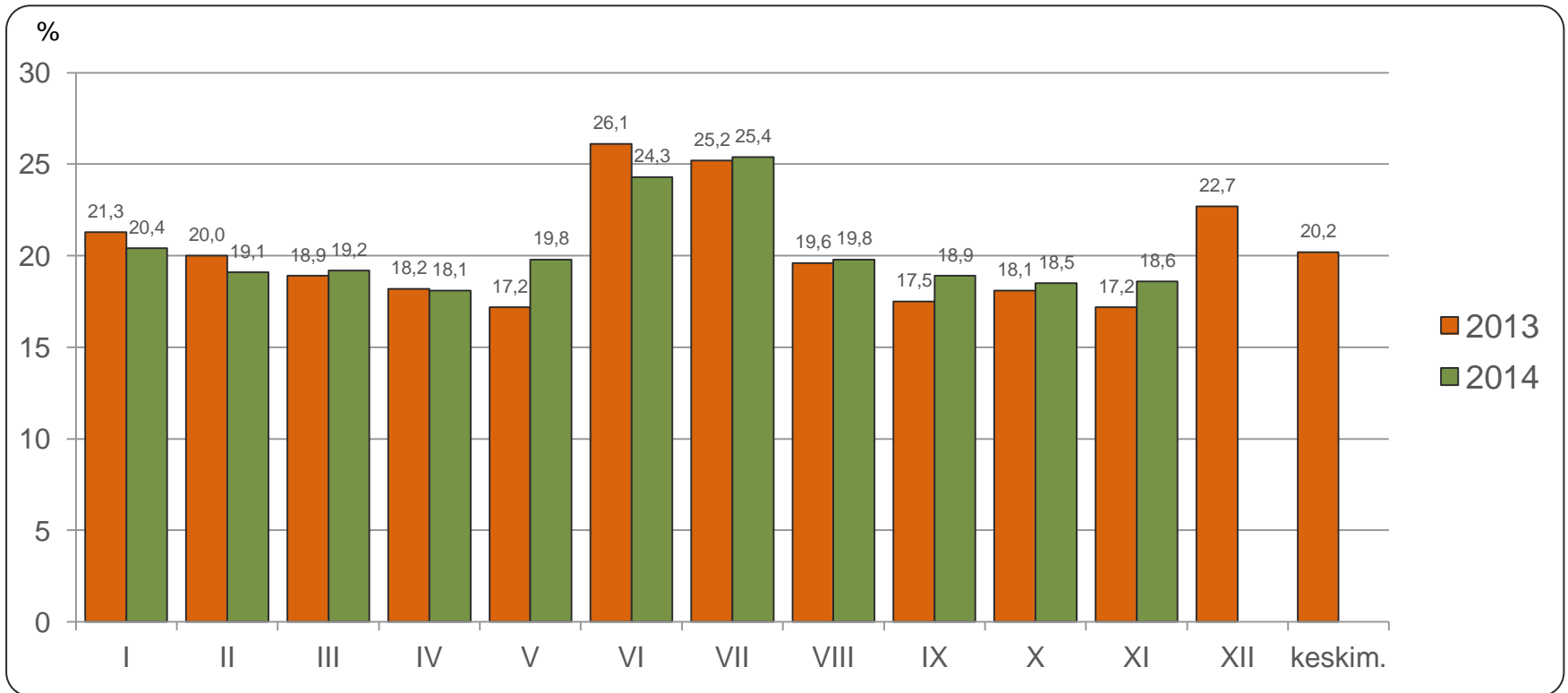
Lähde: TEM, työnvälitystilastot





Alle 25-vuotiaiden työttömien osuus vastaavan ikäisestä työvoimasta Pohjois-Karjalassa vuosina 2013 ja 2014

Lähde: TEM, työnvälitystilastot (työttömät), Tilastokeskus, työssäkäyntitilasto (työvoima, vuonna 2014 käytössä v. 2012 lop.työvoimaluvut)





Alle 25-vuotiaat työttömät koulutuksen ja sukupuolen mukaan Pohjois-Karjalassa marraskuussa 2013 ja 2014

Lähde: TEM, työnvälitystilastot

	Marraskuu 2013				Marraskuu 2014		
	<i>Yhteensä</i>	<i>Miehet</i>	<i>Naiset</i>		<i>Yhteensä</i>	<i>Miehet</i>	<i>Naiset</i>
Perusaste	235	150	85		245	159	86
Keski-aste, mistä	954	628	326		1064	681	383
- yo-tutkinto tai muu yleissiv.	108	67	41		158	86	66
Korkea-aste	43	17	26		45	18	27
Koulutusaste tuntematon	16	7	9		15	8	7
Yhteensä	1248	802	446		1369	866	503
Ilman ammatillista koulutusta	28,8 %	27,9 %	30,3 %		30,5 %	29,2 %	31,6 %

Ammatillista koulutusta vailla oleviin on laskettu pelkän perusasteen tai yo-tutkinnon suorittaneet sekä ne nuoret, joiden koulutusaste on tuntematon



Alle 25-vuotiaiden aktiivointiaste, marraskuu 2014

Lähde: TEM, työnvälitystilastot

	Koko maa	Pohjois-Karjala	Joensuun seutukunta	Keski-Karjalan sk	Pielisen Karjalan sk
Aktiivointiaste	36,3	45,6	44,5	46,8	50,9
Työttömiä	41404	1369	1089	109	171
Palveluissa yht.	23572	1147	874	96	177
- Työvoimakoulutuksessa	3984	157	118	17	22
- Valmennuksessa	1166	113	86	10	17
- Työllistettynä	8208	417	318	33	66
- Kokeilussa	4801	250	219	14	17
- Vuorotteluvapaasijaisena	781	17	14	2	1
- Kuntouttavassa työtoiminn.	2864	129	91	12	26
- Omaeht.opiskelussa	1768	64	28	8	28

Aktiivointiaste (%) = TE-palveluissa laskentapäivänä olleiden osuus palveluissa olleiden ja työttömien työnhakijoiden summasta.

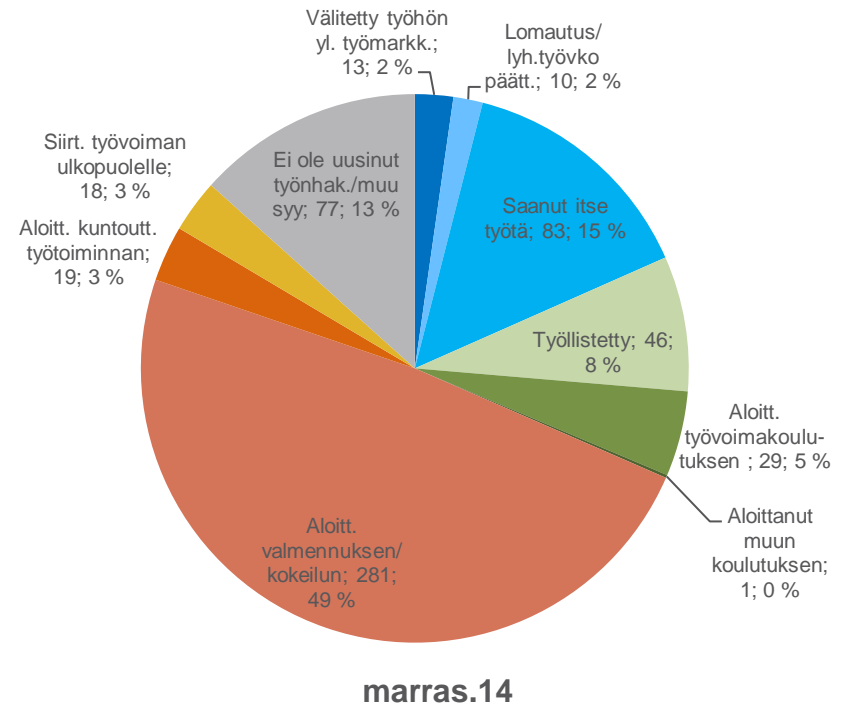
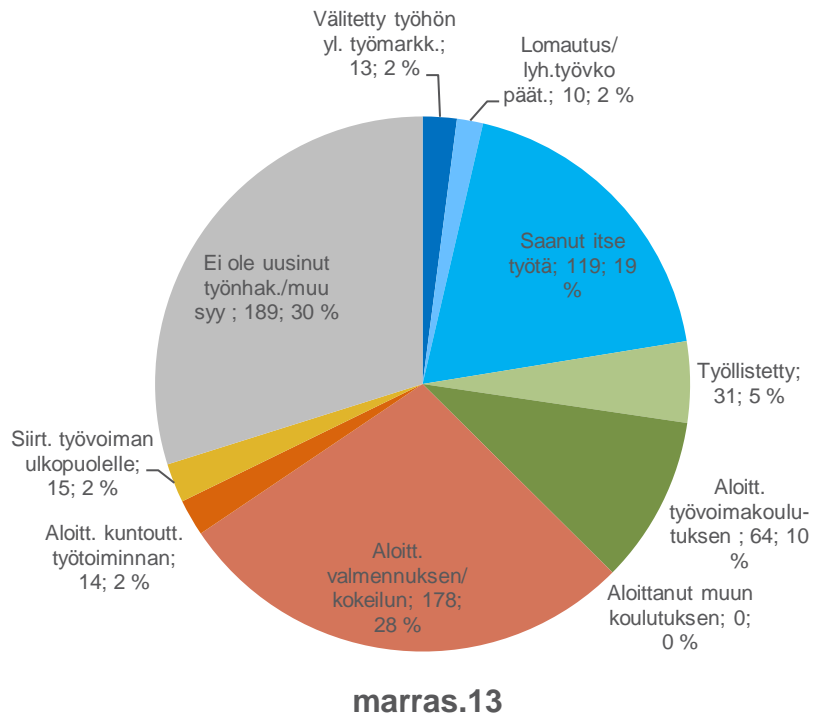
Työnvälitystilastoissa käytettävistä työttömien ja TE-palveluiden määrittelyistä tarkemmin Työ- ja elinkeinoministeriön internet-sivuilla osoitteessa

<http://www.tem.fi/tyo/tyonvalitystilasto/>



Alle 25-vuotiaiden päätyneet työttömyysjaksot työttömyyden päättymissyyden mukaan Pohjois-Karjalassa, marraskuu 2013 ja 2014

Lähde: TEM, työnvälitystilastot





Alle 25-vuotiaiden virta yli 3 kk työttömyyteen marras- kuussa 2013 ja 2014

Lähde: TEM, työväilytilastot

	Marraskuu 2013			Marraskuu 2014		
	3 kk sitten alkaneet työttömyydet	Ylittää 3 kk	%	3 kk sitten alkaneet työttömyydet	Ylittää 3 kk	%
Koko maa	16757	3835	22,9	14469	4294	29,7
Pohjois-Karjala	734	142	19,3	788	139	17,6
Joensuun seutukunta	585	124	21,2	612	109	17,8
Keski-Karjalan seutukunta	50	6	12,0	65	12	18,5
Pielisen Karjalan seutukunta	99	12	12,1	111	18	16,2



25 - 29 -vuotiaiden vastavalmistuneiden virta yli 3 kk työttömyyteen marraskuussa 2013 ja 2014

Lähde: TEM, työnvälitystilastot

	Marraskuu 2013			Marraskuu 2014		
	3 kk sitten alkaneet työttömyydet	Ylittää 3 kk	%	3 kk sitten alkaneet työttömyydet	Ylittää 3 kk	%
Koko maa	855	331	38,7	832	330	39,7
Pohjois-Karjala	45	13	28,9	42	17	40,5
Joensuun seutukunta	39	13	33,3	36	16	44,4
Keski-Karjalan seutukunta	2	0	0,0	3	0	0,0
Pielisen Karjalan seutukunta	4	0	0,0	3	1	33,3

Työnvälitystilastoissa vastavalmistunut = henkilö, jonka uusimman tutkinnon suorittamisesta on kulunut korkeintaan vuosi