



Elinkeino-, liikenne- ja ympäristökeskus
Närings-, trafik- och miljöcentralen
Centre for Economic Development, Transport and the Environment

Nuoret työttömät ja nuorisotakuun toteutuminen Pohjois-Karjalassa

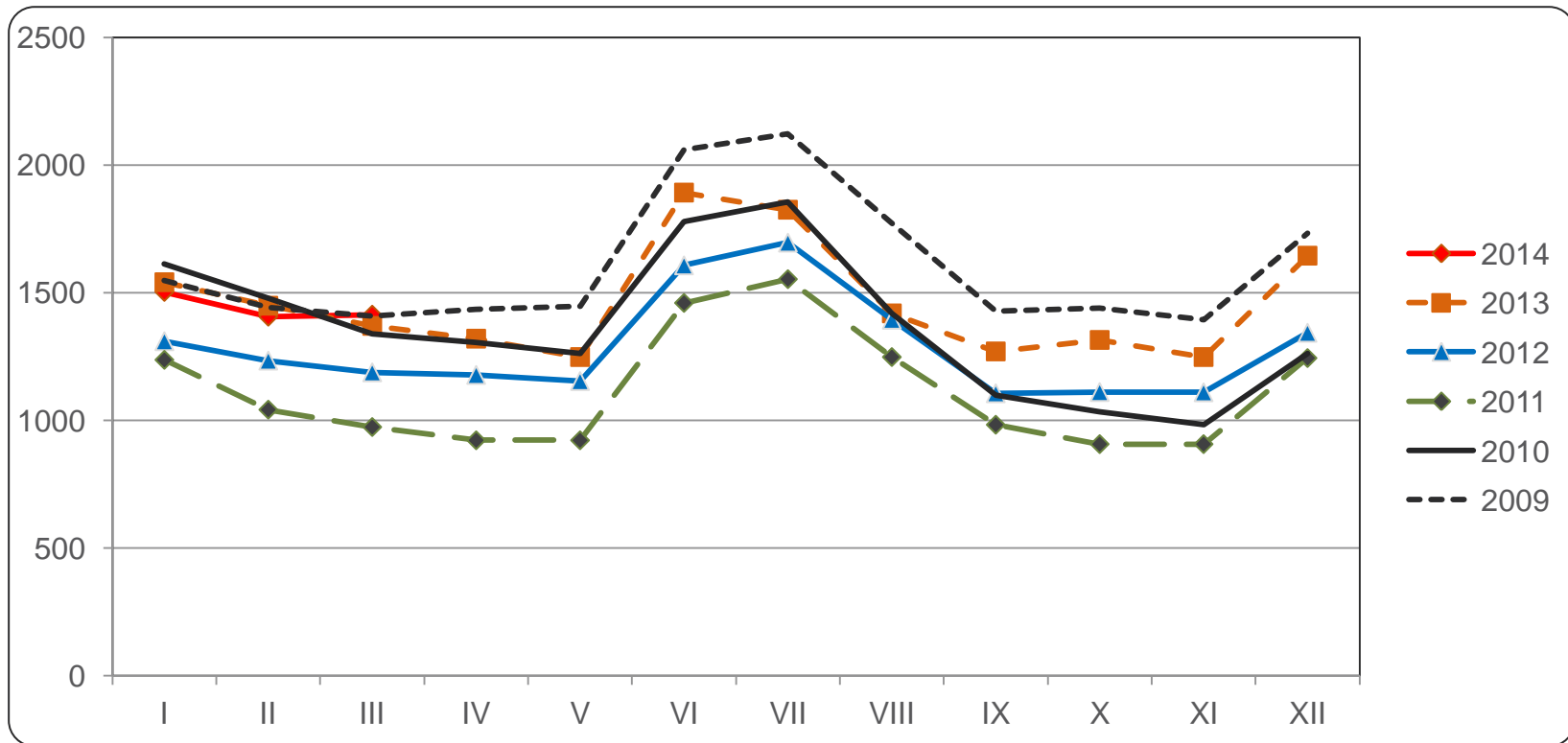
(tiedot työnhakijan asuinkunnan mukaan)

Maaliskuu 2014



Alle 25-vuotiaat työttömät työnhakijat Pohjois-Karjalassa vuosina 2009 - 2014

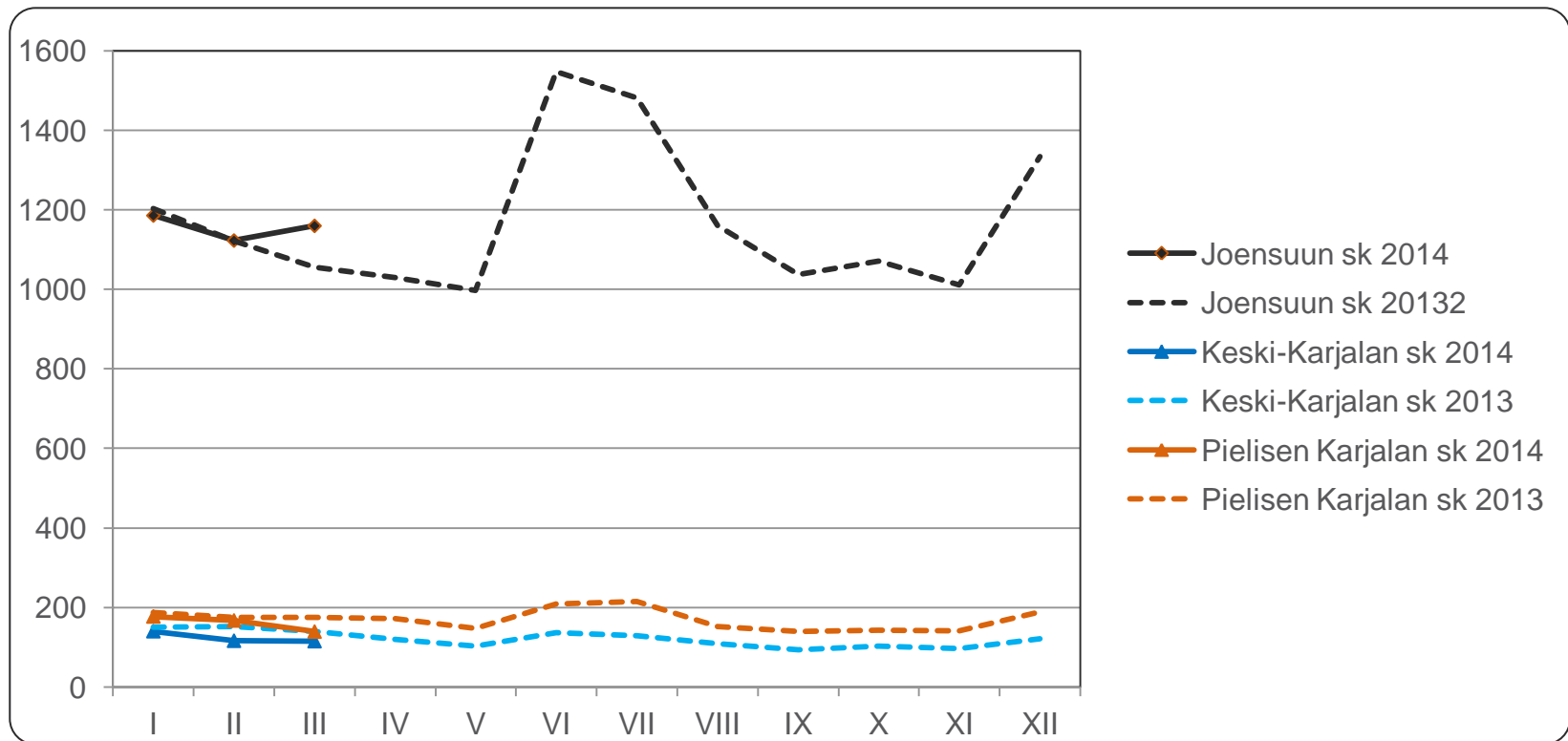
Lähde: TEM, työnvälitystilastot





Alle 25-vuotiaat työttömät työnhakijat seutukunnittain Pohjois-Karjalassa vuosina 2013 ja 2014

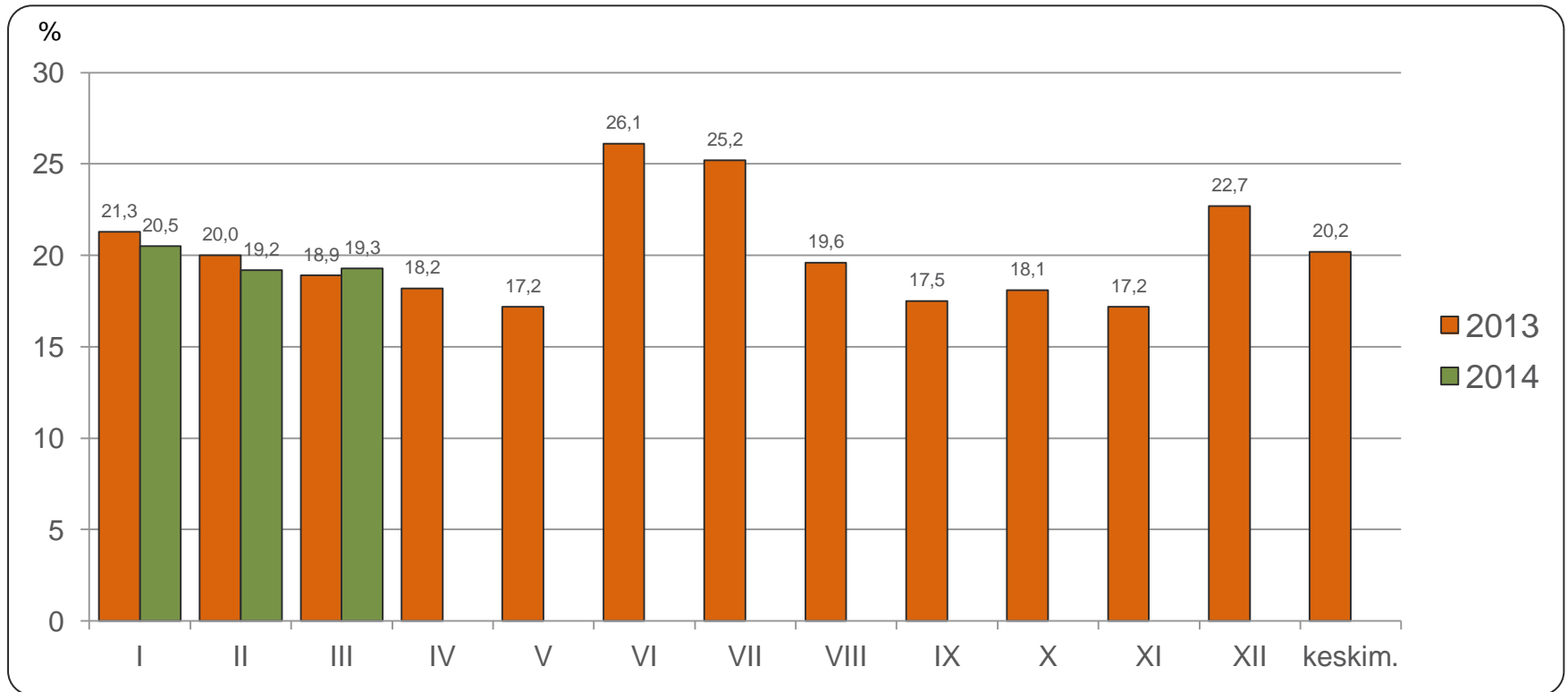
Lähde: TEM, työväilytilastot





Alle 25-vuotiaiden työttömien osuus vastaavan ikäisestä työvoimasta Pohjois-Karjalassa vuosina 2013 ja 2014

Lähde: TEM, työnvälitystilastot (työttömät), Tilastokeskus, työssäkäyntitilasto (työvoima, alkuvuodesta 2014 käytössä 2012 ennakkotieto)





Alle 25-vuotiaat työttömät koulutuksen ja sukupuolen mukaan Pohjois-Karjalassa maaliskuussa 2013 ja 2014

Lähde: TEM, työnvälitystilastot

	Maaliskuu 2013				Maaliskuu 2014		
	<i>Yhteensä</i>	<i>Miehet</i>	<i>Naiset</i>		<i>Yhteensä</i>	<i>Miehet</i>	<i>Naiset</i>
Perusaste	254	171	83		267	181	86
Keski-aste, mistä	1040	712	328		1074	707	367
- yo-tutkinto tai muu yleissiv.	141	90	51		141	89	52
Korkea-aste	55	26	29		51	20	31
Koulutusaste tuntematon	21	10	11		22	12	10
Yhteensä	1370	919	451		1414	920	494
Ilman ammatillista koulutusta	30,4 %	29,5 %	32,2 %		30,4 %	30,7 %	30,0 %

Ammatillista koulutusta vailla oleviin on laskettu pelkän perusasteen tai yo-tutkinnon suorittaneet sekä ne nuoret, joiden koulutusaste on tuntematon



Alle 25-vuotiaiden aktivointiaste, maaliskuu 2014

Lähde: TEM, työnvälitystilastot

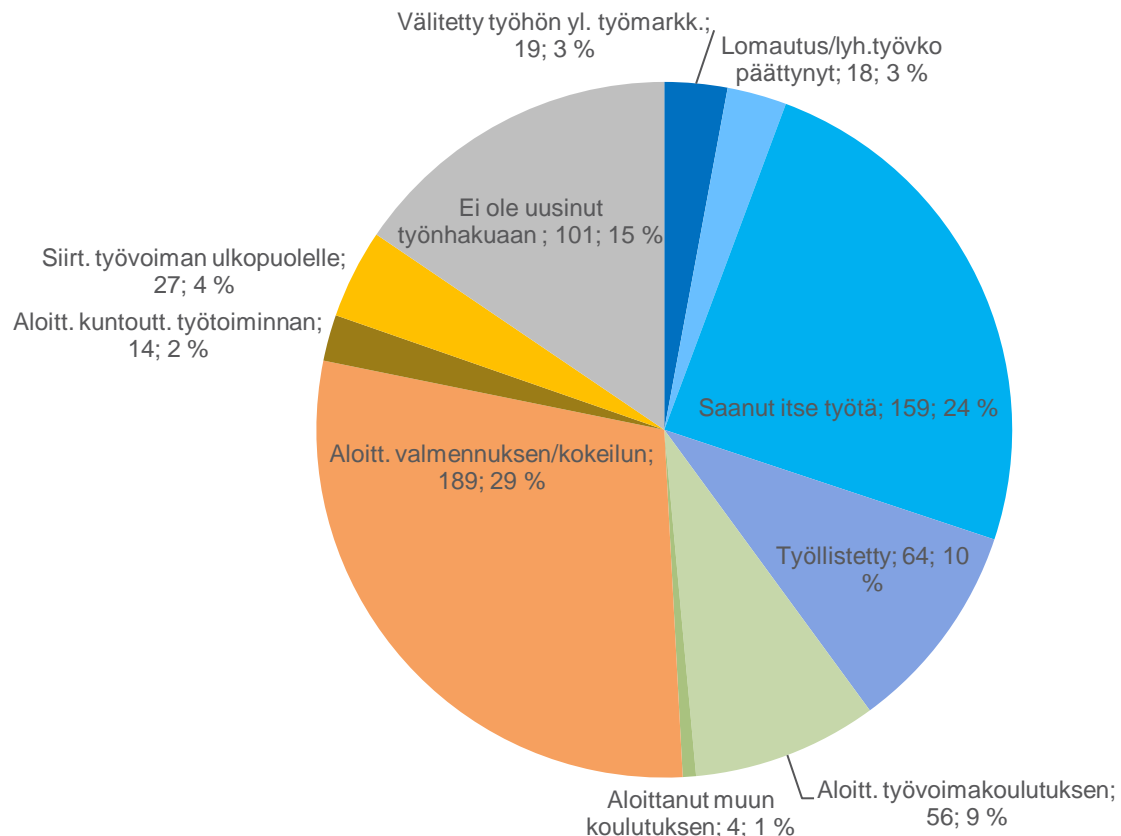
	Koko maa	Pohjois-Karjala	Joensuun seutukunta	Keski-Karjalan sk	Pielisen Karjalan sk
Aktivointiaste	39,1	44,3	42,1	46,8	56,6
Työttömiä	39319	1414	1160	115	139
Palveluissa yht.	25273	1126	844	101	181
- Työvoimakoulutuksessa	5089	236	194	13	29
- Valmennuksessa	1114	48	33	6	9
- Työllistetty	8619	369	283	35	51
- Kokeilussa	5320	276	226	21	29
- Muissa palveluissa	5131	197	108	26	63

Aktivointiaste (%) = TE-palveluissa laskentapäivänä olleiden osuus palveluissa olleiden ja työttömien työnhakijoiden summasta.
Työnvälitystilastoissa käytettävistä työttömien ja TE-palveluiden määrittelyistä tarkemmin Työ- ja elinkeinoministeriön internet-sivuilla osoitteessa <http://www.tem.fi/tyo/tyonvalitystilasto/>



Alle 25-vuotiaiden päätyneet työttömyysjaksot työttömyyden päättymissyyden mukaan Pohjois-Karjalassa, maaliskuu 2014

Lähde: TEM, työnvälitystilastot





Alle 25-vuotiaiden virta yli 3 kk työttömyyteen maaliskuussa 2013 ja 2014

Lähde: TEM, työnvälitystilastot

	Maaliskuu 2013			Maaliskuu 2014		
	3 kk sitten alkaneet työttömyydet	Ylittää 3 kk	%	3 kk sitten alkaneet työttömyydet	Ylittää 3 kk	%
Koko maa	14236	4033	28,3	16968	5447	32,1
Pohjois-Karjala	614	161	26,2	775	195	25,2
Joensuun seutukunta	499	122	24,4	620	155	25,0
Keski-Karjalan seutukunta	52	17	32,7	60	22	36,7
Pielisen Karjalan seutukunta	63	22	34,9	95	18	18,9



25 - 29 -vuotiaiden vastavalmistuneiden virta yli 3 kk työttömyyteen maaliskuussa 2013 ja 2014

Lähde: TEM, työnvälitystilastot

	Maaliskuu 2013			Maaliskuu 2014		
	3 kk sitten alkaneet työttömyydet	Ylittää 3 kk	%	3 kk sitten alkaneet työttömyydet	Ylittää 3 kk	%
Koko maa	971	437	45,0	1171	553	47,2
Pohjois-Karjala	51	23	45,1	58	36	62,1
Joensuun seutukunta	44	19	43,2	51	32	62,7
Keski-Karjalan seutukunta	2	2	100,0	4	3	75,0
Pielisen Karjalan seutukunta	5	2	40,0	3	1	33,3

Työnvälitystilastoissa vastavalmistunut = henkilö, jonka uusimman tutkinnon suorittamisesta on kulunut korkeintaan vuosi