



Elinkeino-, liikenne- ja ympäristökeskus
Närings-, trafik- och miljöcentralen
Centre for Economic Development, Transport and the Environment

Nuoret työttömät ja nuorisotakuun toteutuminen Pohjois-Karjalassa

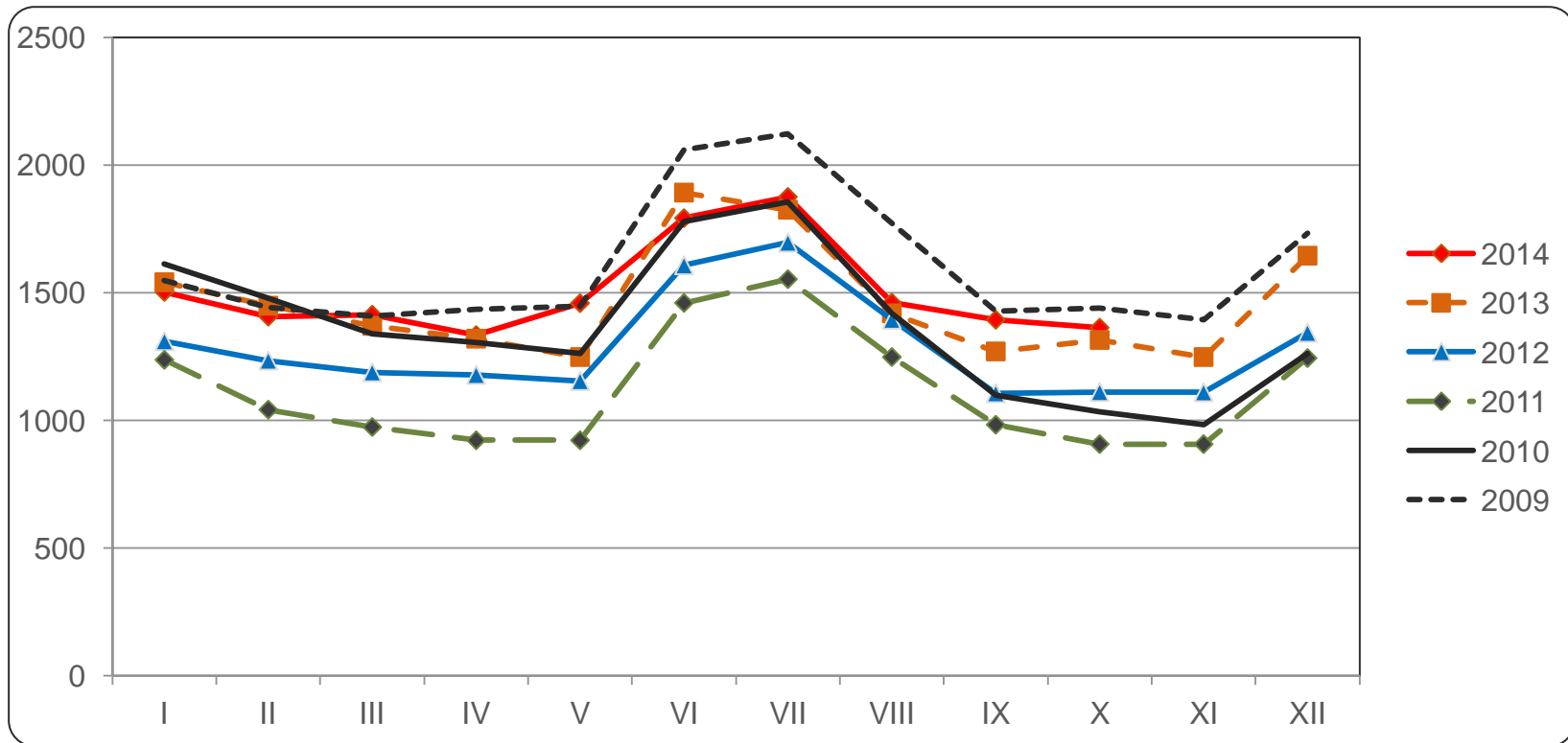
(tiedot työnhakijan asuinkunnan mukaan)

Lokakuu 2014



Alle 25-vuotiaat työttömät työnhakijat Pohjois-Karjalassa vuosina 2009 - 2014

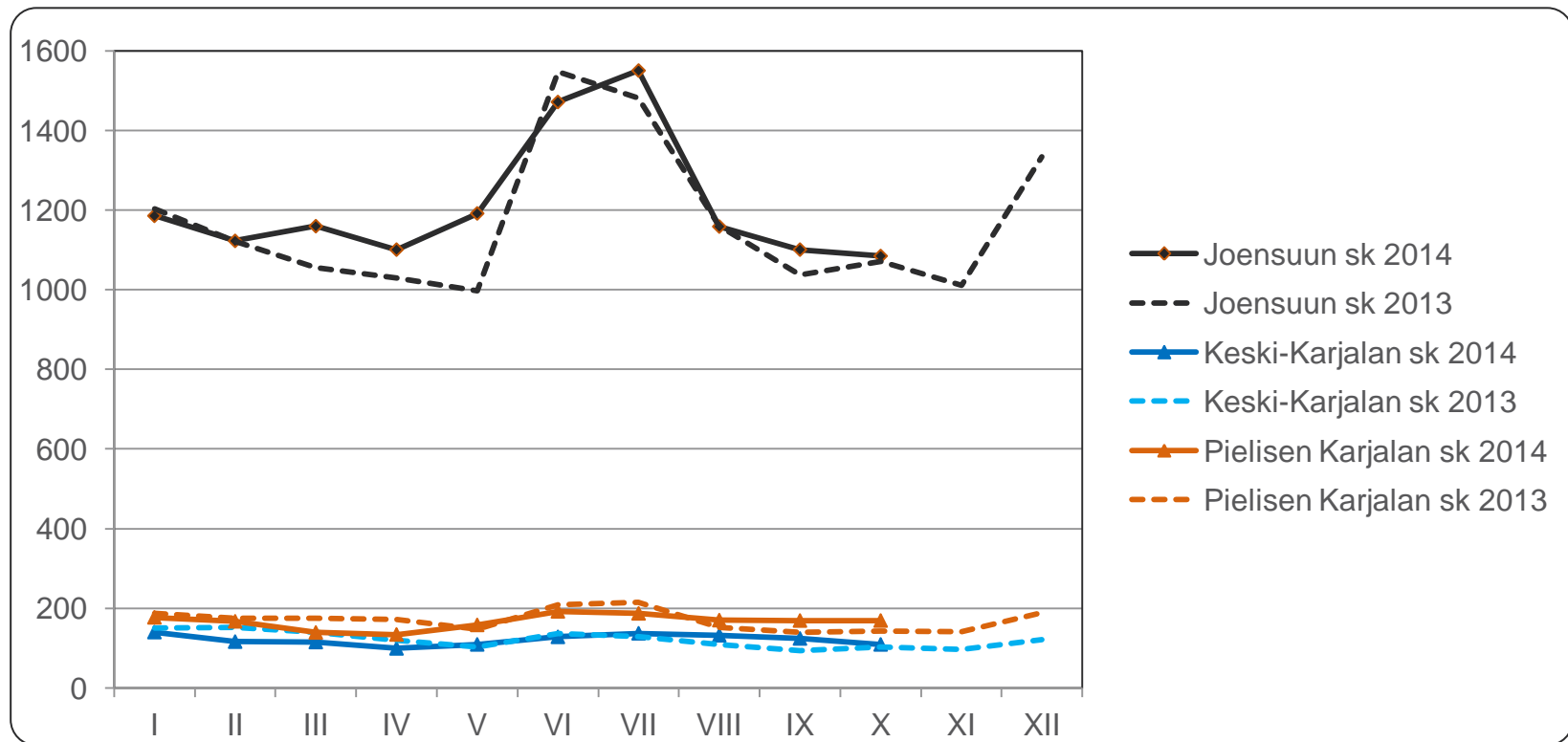
Lähde: TEM, työnvälitystilastot





Alle 25-vuotiaat työttömät työnhakijat seutukunnittain Pohjois-Karjalassa vuosina 2013 ja 2014

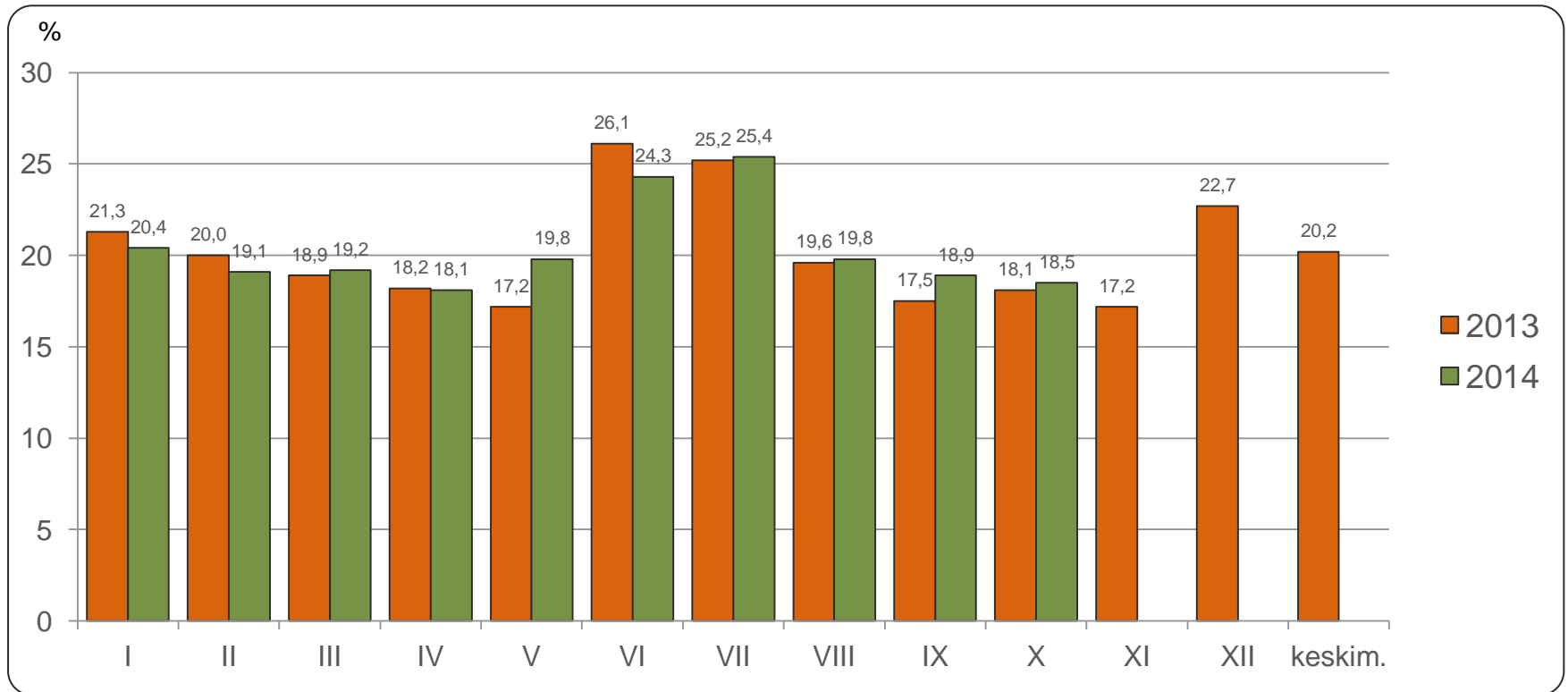
Lähde: TEM, työnvälitystilastot





Alle 25-vuotiaiden työttömien osuus vastaavan ikäisestä työvoimasta Pohjois-Karjalassa vuosina 2013 ja 2014

Lähde: TEM, työnvälitystilastot (työttömät), Tilastokeskus, työssäkäyntitilasto (työvoima, vuonna 2014 käytössä v. 2012 lop.työvoimaluvut)





Alle 25-vuotiaat työttömät koulutuksen ja sukupuolen mukaan Pohjois-Karjalassa lokakuussa 2013 ja 2014

Lähde: TEM, työväilytilastot

	Lokakuu 2013			Lokakuu 2014		
	<i>Yhteensä</i>	<i>Miehet</i>	<i>Naiset</i>	<i>Yhteensä</i>	<i>Miehet</i>	<i>Naiset</i>
Perusaste	251	163	88	253	167	86
Keski-aste, mistä	1004	637	367	1048	634	414
- yo-tutkinto tai muu yleissiv.	113	61	52	156	87	69
Korkea-aste	47	13	34	49	22	27
Koulutusaste tuntematon	13	6	7	13	5	8
Yhteensä	1315	819	496	1363	828	535
Ilman ammatillista koulutusta	28,7 %	28,1 %	29,6 %	31,0 %	31,3 %	30,5 %

Ammatillista koulutusta vailla oleviin on laskettu pelkän perusasteen tai yo-tutkinnon suorittaneet sekä ne nuoret, joiden koulutusaste on tuntematon



Alle 25-vuotiaiden aktiivointiaste, lokakuu 2014

Lähde: TEM, työnvälitystilastot

	Koko maa	Pohjois-Karjala	Joensuun seutukunta	Keski-Karjalan sk	Pielisen Karjalan sk
Aktiivointiaste	35,9	45,9	44,6	48,1	52,0
Työttömiä	41351	1363	1085	109	169
Palveluissa yht.	23166	1157	873	101	183
- Työvoimakoulutuksessa	4022	156	109	18	29
- Valmennuksessa	1119	134	99	16	19
- Työllistettynä	8366	417	319	33	65
- Kokeilussa	4471	241	214	12	15
- Vuorotteluvapaasijaisena	799	19	15	3	1
- Kuntouttavassa työtoiminn.	2627	127	88	13	26
- Omaeht.opiskelussa	1762	63	29	6	28

Aktiivointiaste (%) = TE-palveluissa laskentapäivänä olleiden osuus palveluissa olleiden ja työttömien työnhakijoiden summasta.

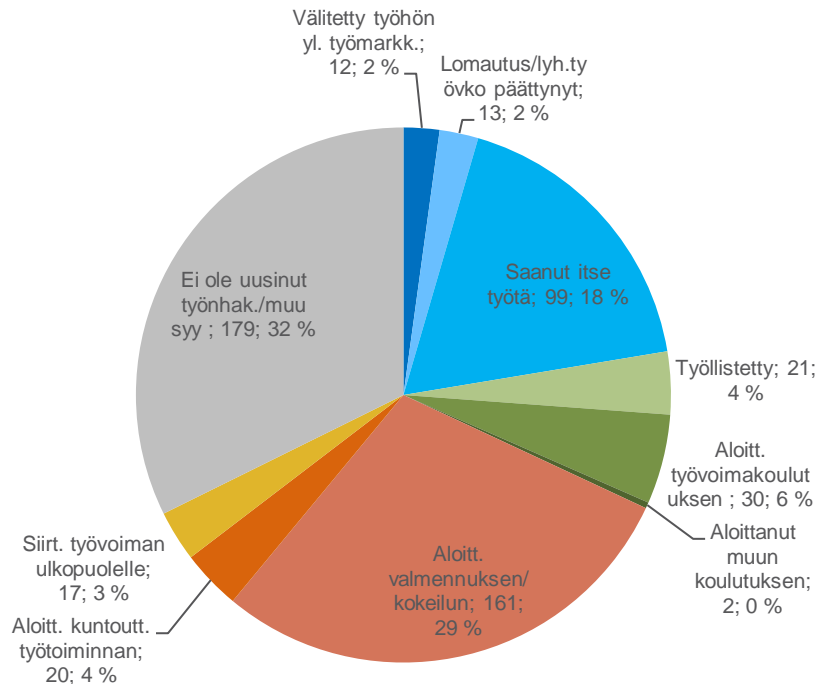
Työnvälitystilastoissa käytettävistä työttömien ja TE-palveluiden määrittelyistä tarkemmin Työ- ja elinkeinoministeriön internet-sivuilla osoitteessa

<http://www.tem.fi/tyo/tyonvalitystilasto/>

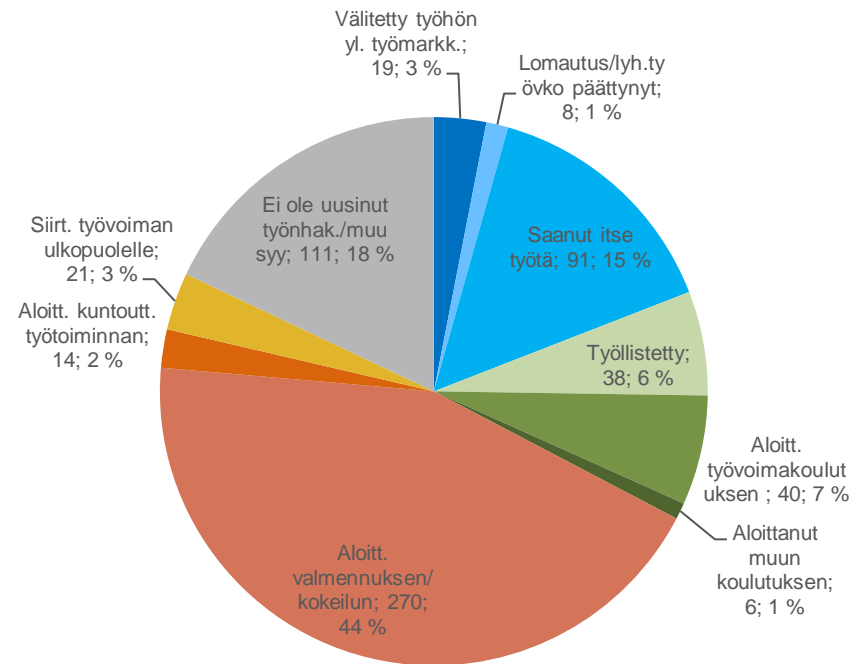


Alle 25-vuotiaiden päätyneet työttömyysjaksot työttömyyden päättymissyyden mukaan Pohjois-Karjalassa, lokakuu 2013 ja 2014

Lähde: TEM, työnvälitystilastot



loka.13



loka.14



Alle 25-vuotiaiden virta yli 3 kk työttömyyteen lokakuussa 2013 ja 2014

Lähde: TEM, työnvälitystilastot

	Lokakuu 2013			Lokakuu 2014		
	3 kk sitten alkaneet työttömyydet	Ylittää 3 kk	%	3 kk sitten alkaneet työttömyydet	Ylittää 3 kk	%
Koko maa	13703	2644	19,3	11958	3181	26,6
Pohjois-Karjala	557	79	14,2	685	114	16,6
Joensuun seutukunta	449	67	14,9	549	92	16,8
Keski-Karjalan seutukunta	41	8	19,5	41	13	31,7
Pielisen Karjalan seutukunta	67	4	6,0	95	9	9,5



25 - 29 -vuotiaiden vastavalmistuneiden virta yli 3 kk työttömyyteen lokakuussa 2013 ja 2014

Lähde: TEM, työnvälitystilastot

	Lokakuu 2013			Lokakuu 2014		
	3 kk sitten alkaneet työttömyydet	Ylittää 3 kk	%	3 kk sitten alkaneet työttömyydet	Ylittää 3 kk	%
Koko maa	642	206	32,1	665	250	37,6
Pohjois-Karjala	49	14	28,6	35	13	37,1
Joensuun seutukunta	43	10	23,3	33	12	36,4
Keski-Karjalan seutukunta	4	2	50,0	1	0	0,0
Pielisen Karjalan seutukunta	2	2	100,0	1	1	100,0

Työnvälitystilastoissa vastavalmistunut = henkilö, jonka uusimman tutkinnon suorittamisesta on kulunut korkeintaan vuosi