

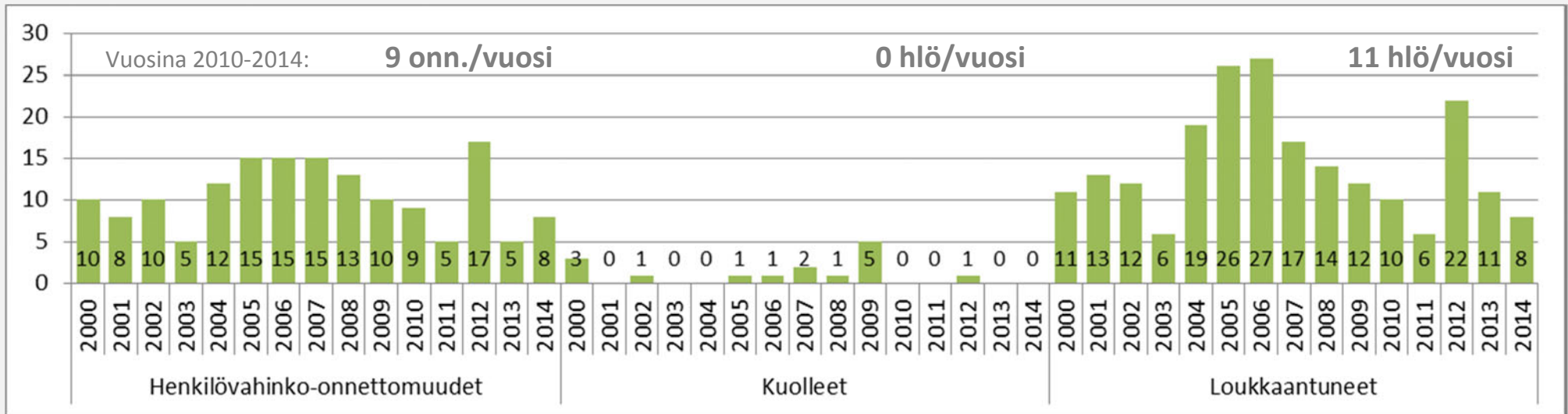
VIROLAHDEN KUNNAN TUNNUSLUKUJA

Liikenteen henkilövahinko-onnettomuudet Virolahdessa vuosina 2000–2014

Lähde: Tilastokeskus, Liikenneturva

Tutustu liikenneonnettomuuksiin kartalla:

<http://apps.strafica.fi/onn/kas/>



1,0 M€ /v = Liikenneonnettomuuksista kunnalle vuosittain aiheutuva kustannus (laskettu Liikenneviraston erilaisille onnettomuuksille määritettyjen yksikkökustannusten perusteella)

Liikenteen henkilövahinko-onnettomuuksien erityispiirteitä

Lähde: Tilastokeskus, Liikenneturva (suluissa koko maa 2010-2014), N = 112 henkilövahinko-onnettomuutta vuosina 2005-2014 (Huom. Kymmenen vuoden jakso).

8 %

(24 %)



Jalankulkija- ja pyöräilijäonnettomuudet

8 %

(12 %)



Mopo-onnettomuudet

13 %

(54 %)



Taajama-alueiden onnettomuudet

48 %

(18 %)



Valtateiden (7) onnettomuudet

14 %

(9 %)



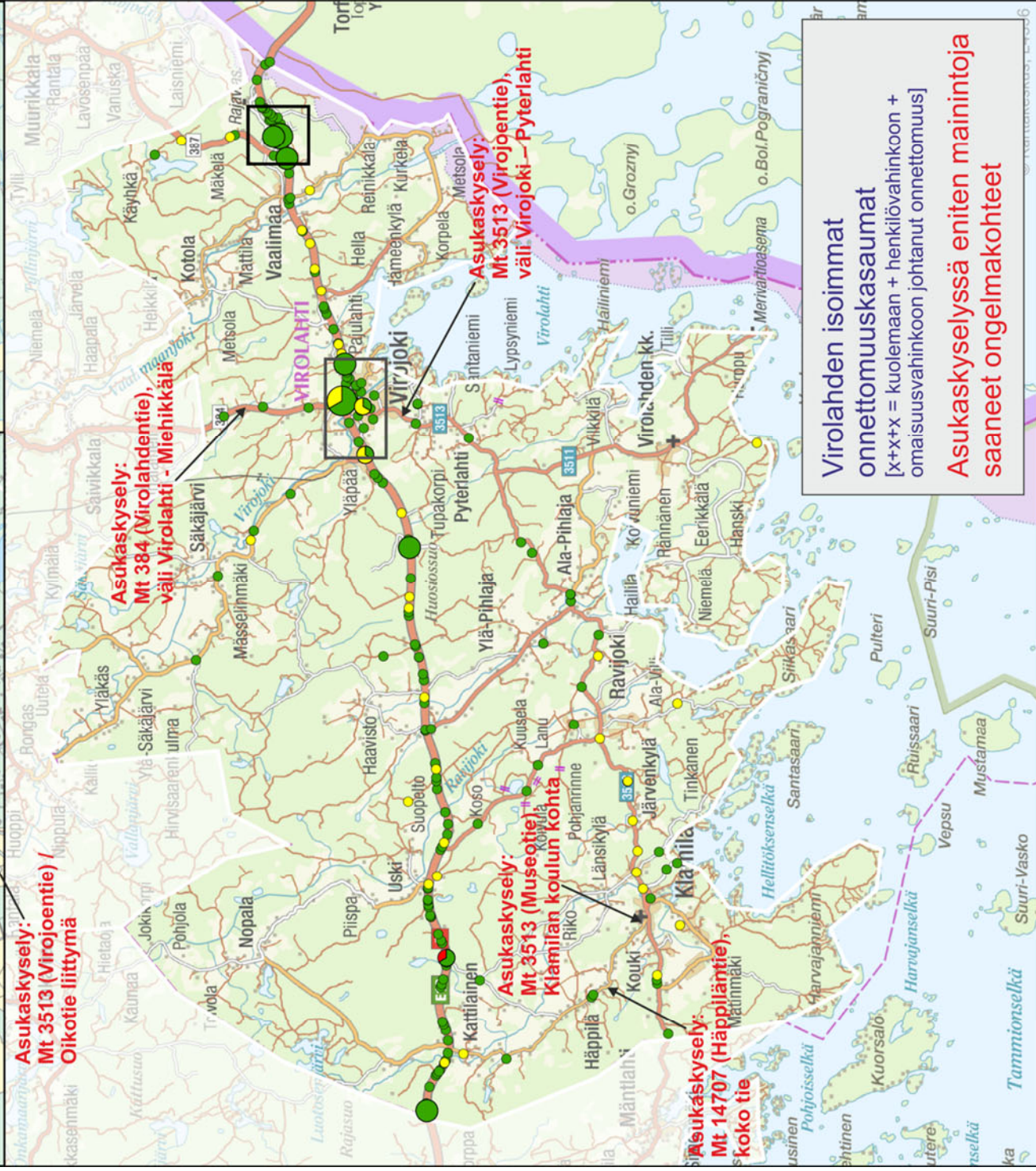
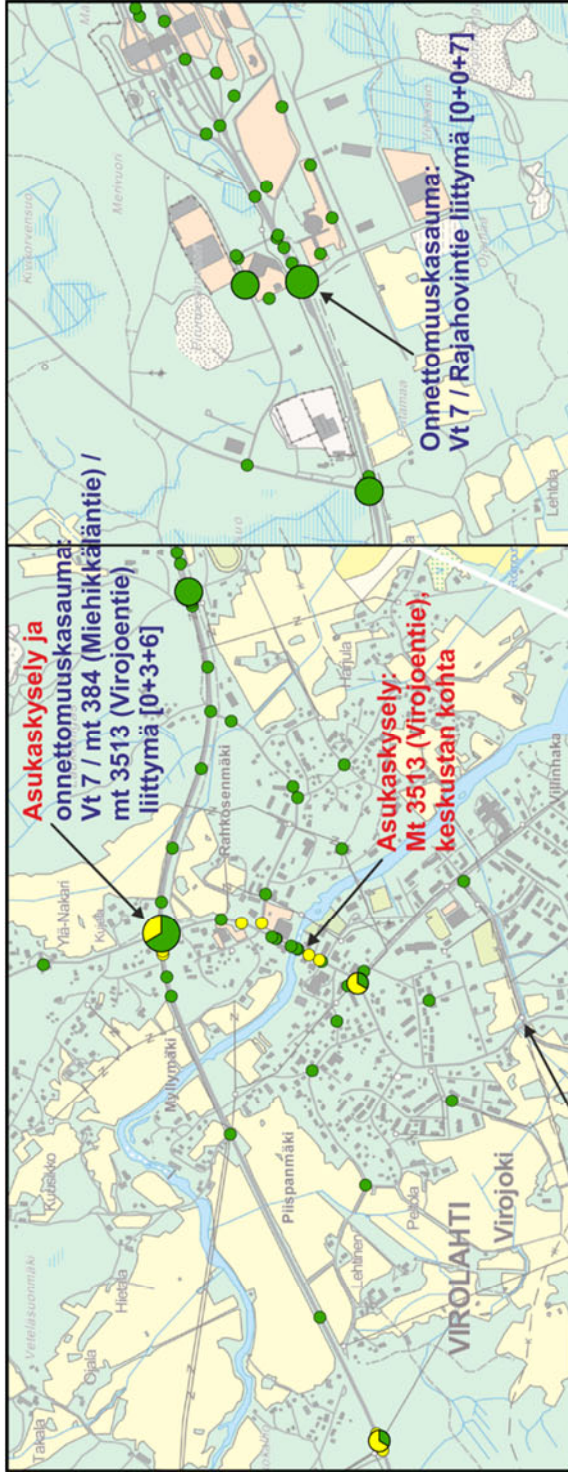
Alkoholi-onnettomuudet

9,8

(4,5)



Onnettomuuksien vakavuusaste kuollutta/100 hevaonn.



Virolahden isoimmat onnettomuuskasaumat
 [x+y+x = kuolemaan + henkilövahinkoon + omaisuusvahinkoon johtanut onnettomuus]

Asukaskyselyssä eniten mainintoja saaneet ongelmakohteet

Onnettomuudet ja onnettomuuskasaumat 2010–2014

Onnettomuksien määrä ● Kuolemaan johtanut onnettomuus

● Loukkaantumiseen johtanut onnettomuus

● Omaisuusvahinkoon johtanut onnettomuus