

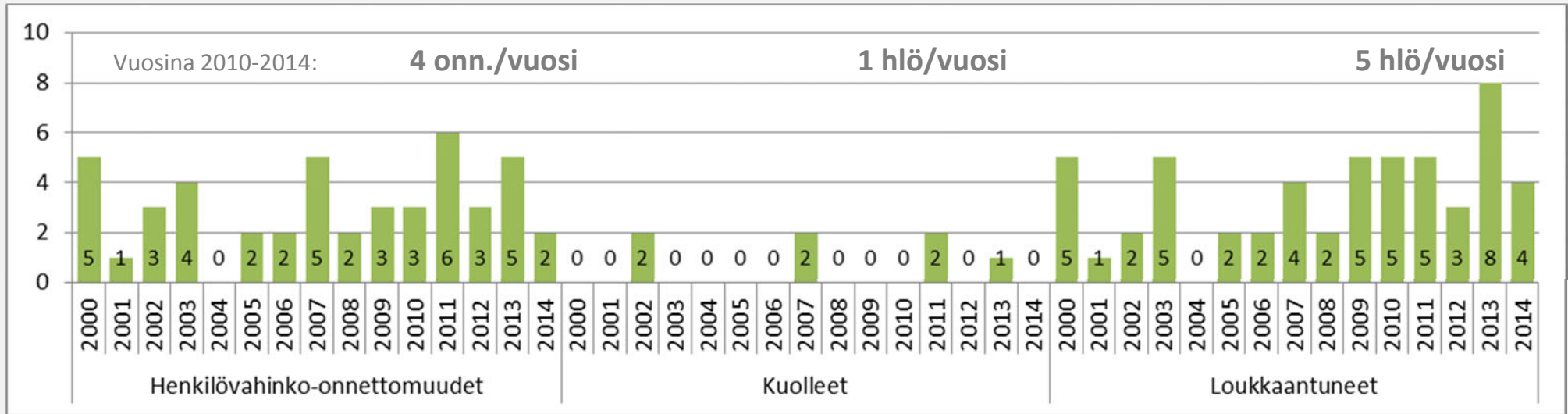
MIEHIKKÄLÄN KUNNAN TUNNUSLUKUJA

Liikenteen henkilövahinko-onnettomuudet Miehikkälässä vuosina 2000–2014

Lähde: Tilastokeskus, Liikenneturva

Tutustu liikenneonnettomuuksiin kartalla:

<http://apps.strafica.fi/onn/kas/>



0,4 M€ /v

= Liikenneonnettomuuksista kunnalle vuosittain aiheutuva kustannus (laskettu Liikenneviraston erilaisille onnettomuuksille määritettyjen yksikkökustannusten perusteella)

Liikenteen henkilövahinko-onnettomuuksien erityispiirteitä

Lähde: Tilastokeskus, Liikenneturva (suluissa koko maa 2010-2014), N = 33 henkilövahinko-onnettomuutta vuosina 2005-2014 (Huom. Kymmenen vuoden jakso)

3 %

(24 %)



Jalankulkija- ja pyöräilijäonnettomuudet

18 %

(12 %)



Mopo-onnettomuudet

24 %

(54 %)



Taajama-alueiden onnettomuudet

0 %

(18 %)

Valtateiden onnettomuudet

33 %

(9 %)



Alkoholi-onnettomuudet

15,2

(4,5)



Onnettomuuksien vakavuusaste kuollutta/100 hevaonn.

Miehiikkälän isoimmat onnettomuuskaasumat

[x+x+x = kuolemaan + henkilövahinkoon + omaisuusvahinkoon johtanut onnettomuus]

Asukaskyselyssä eniten mainintoja saaneet ongelmakohteet

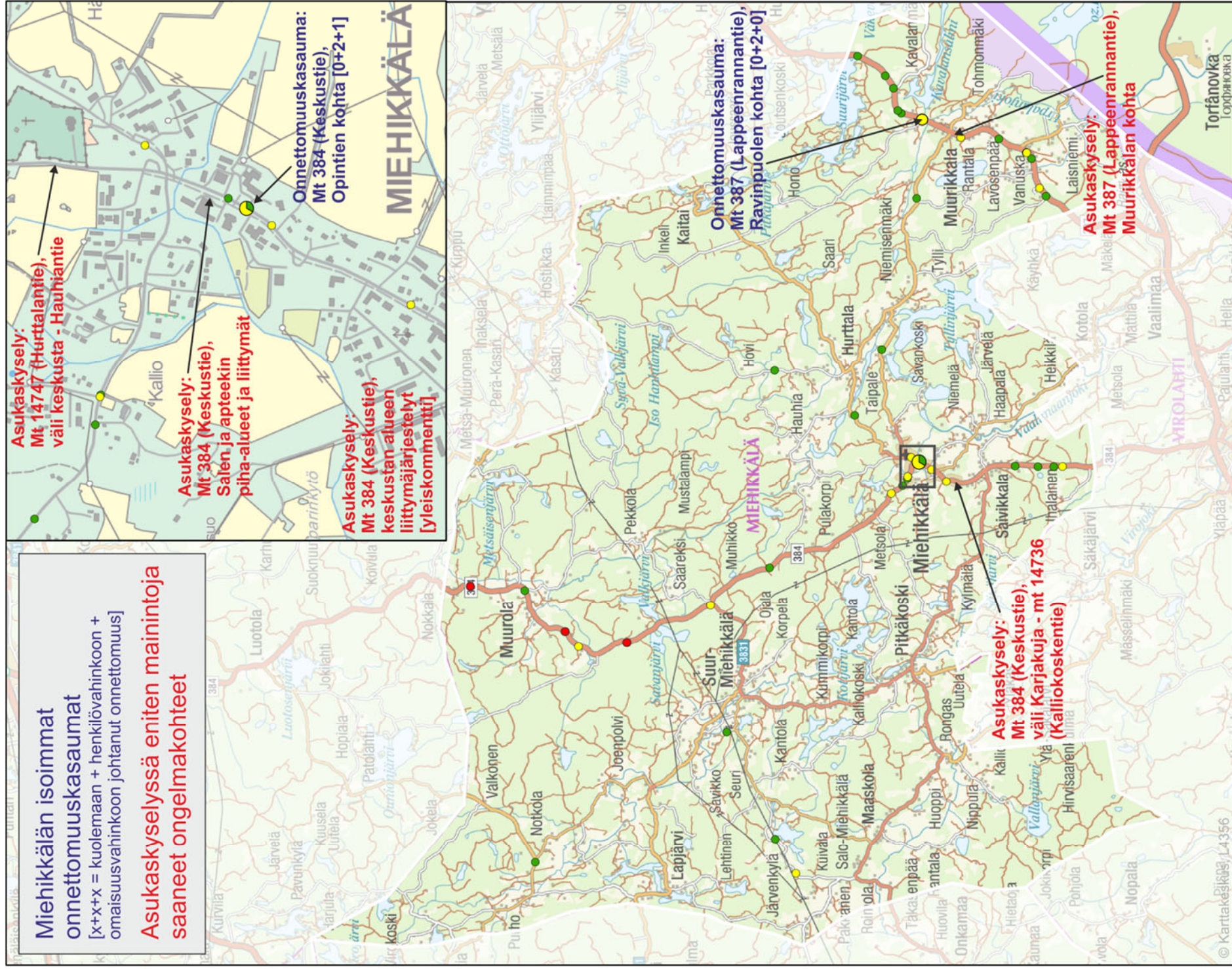
Asukaskysely:
Mt 14747 (Hurttalantie),
välillä keskusta - Hauhiantie

Asukaskysely:
Mt 384 (Keskustie),
Salen ja apteekin
piha-alueet ja liittymät

Onnettomuuskaasuma:
Mt 384 (Keskustie),
Opintien kohta [0+2+1]

Asukaskysely:
Mt 384 (Keskustie),
keskustan alueen
liittymäjärjestelyt
[yleiskommentti]

MIEHIKKÄLÄ



Onnettomuudet ja onnettomuuskaasumat 2010–2014

Onnettomuksien määrä

• Kuolemaan johtanut onnettomuus



● Loukkaantumiseen johtanut onnettomuus

● Omaisuusvahinkoon johtanut onnettomuus