



SOUTH-EAST FINLAND - RUSSIA ENPI 2007 - 2013

Проект: Безопасность трансграничного дорожного движения

**Программа приграничного сотрудничества ENPI 2007–2013
(Европейский инструмент соседства и партнерства),
подпрограмма «Юго-Восточная Финляндия – Россия»**

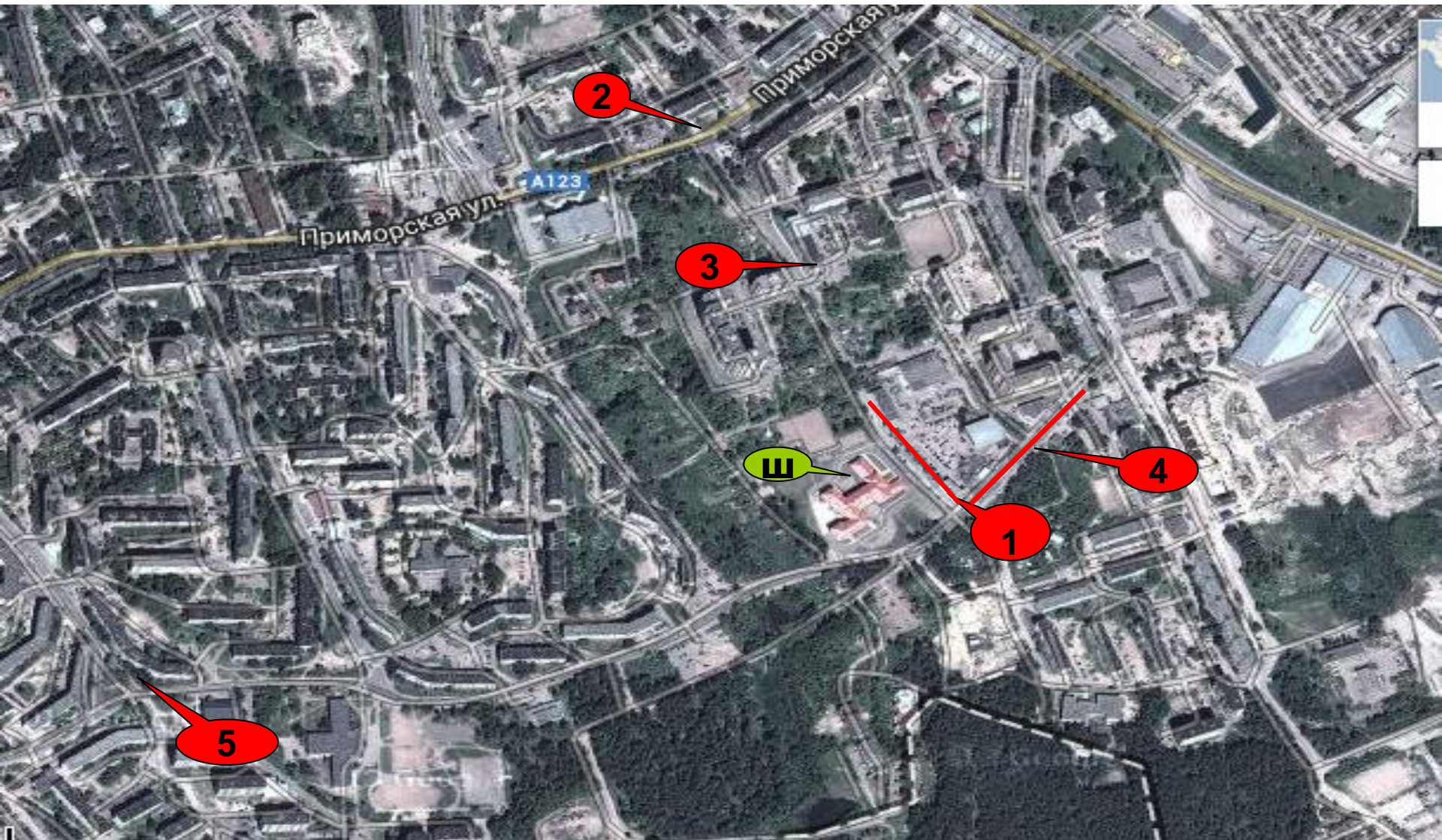
Пилотный проект по снижению детского дорожно-транспортного травматизма на основании анкетирования в
МБОУ СОШ № 13 г. Выборг

**Руководитель проекта консультанта
Юха Хювяринен
Pöyry Finland Oy**

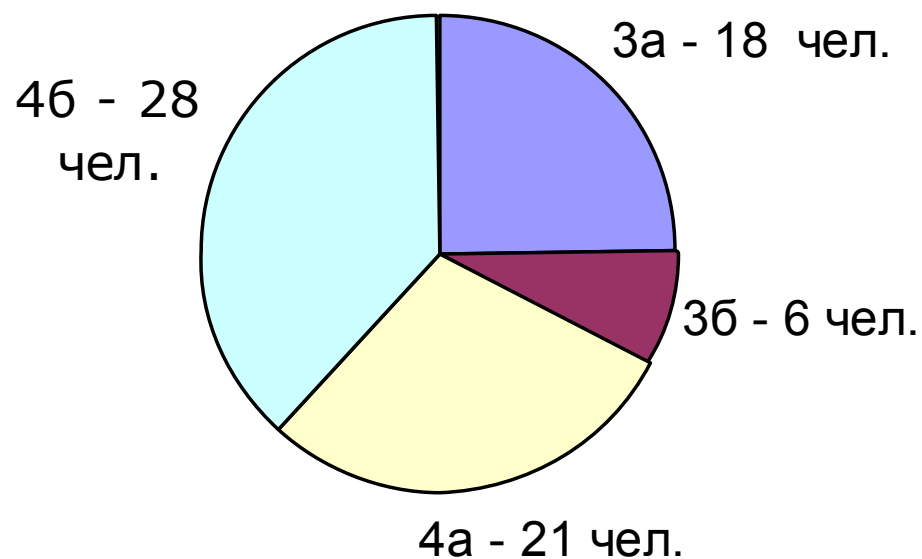
Санкт-Петербург 6 ноября 2013

ГОРОД ВЫБОРГ

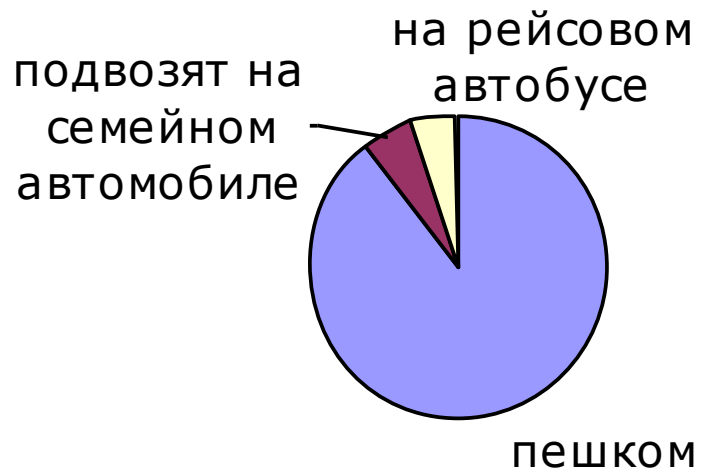
МБОУ СОШ № 13, ул. Травяная, 29



Родители, ответившие на вопросы анкеты



Как дети добираются до школы



Перекресток ул.Травяная и ул. Малая Круговая



1. Перекресток ул.Травяная и ул. Малая Круговая – 17 ответов

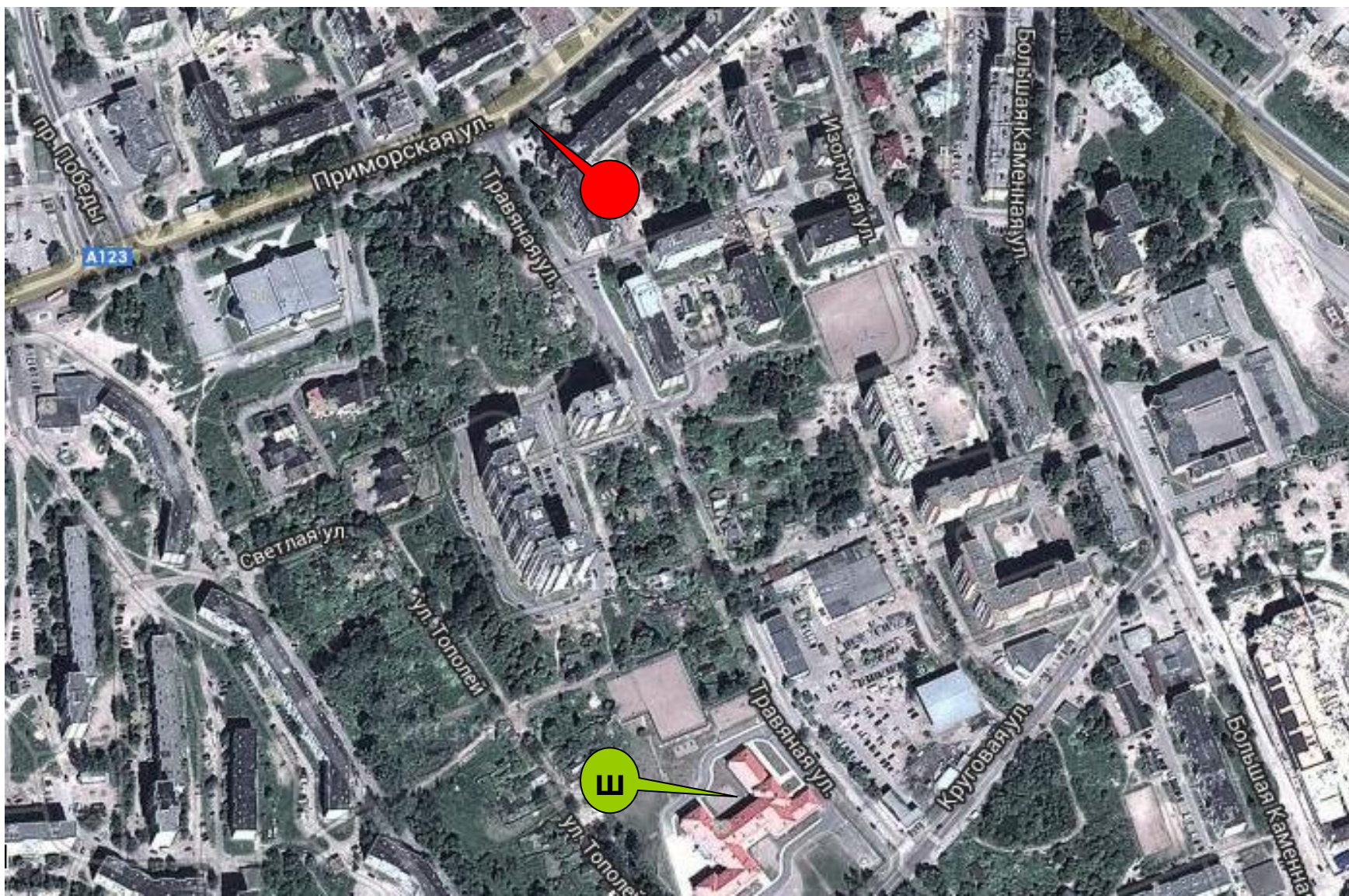
Отсутствует

- Хорошее освещение в темное время
- Ограничение скорости движения
- Ограничения для движения большегрузного транспорта

Необходимо

- Улучшить освещение
- Установить светофор
- Ограничить движение большегрузного транспорта

Перекресток ул. Травяной и Приморской



2. Перекресток ул. Приморская и ул.Травяная – 14 ответов

Отсутствует

Необходимо

- Плохое
освещение
- Водители не
всегда
пропускают
детей

- Улучшить
освещение

Улица Травяная, переход у дома №8



3. Улица Травяная, переход у дома №8 -13 ответов

Отсутствует

- **Водители не пропускают пешеходов**
- **Ограничение скорости движения**

Необходимо

- **Ограничить движение большегрузного транспорта**

Участок от ул. Большой Каменной, 5Б до ул. Травяной, 26



**Участок от ул. Большой
Каменной, 5Б до ул. Травяной, 26
– 11 ответов**

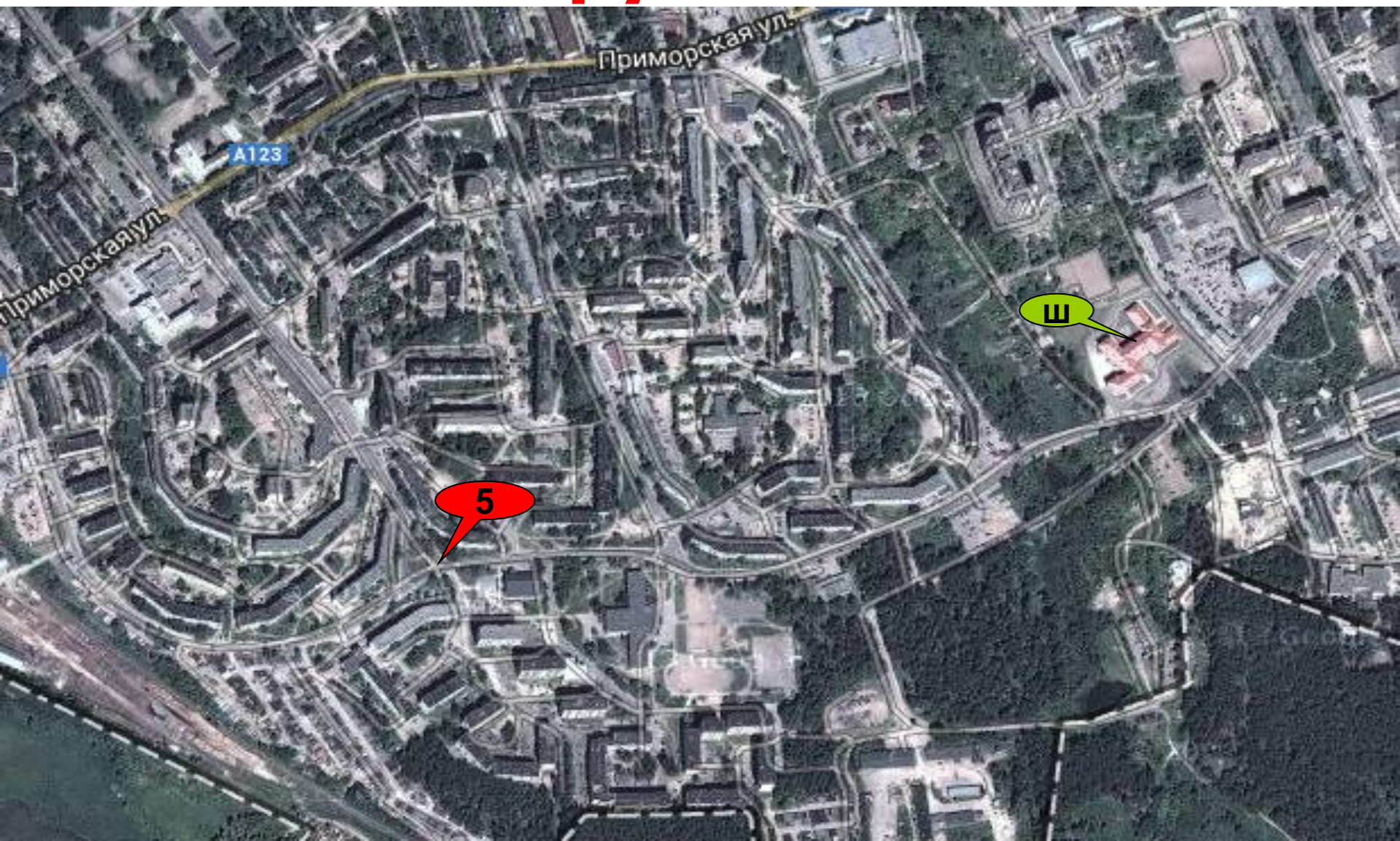
Отсутствует

- Хорошая освещенность в темное время
- Пешеходный переход у магазина
- Тротуар на противоположной магазину стороне

Необходимо

- Улучшить освещенность
- Сделать пешеходный переход
- Сделать тротуар

Улица Гагарина – ул. Круговая



Улица Гагарина – ул. Круговая – 3 ответа

Отсутствует

- Хорошая освещенность в темное время
- Ограничения для грузового транспорта на больших скоростях

Необходимо

- Улучшить освещение
- Контроль скорости движения большегрузного транспорта