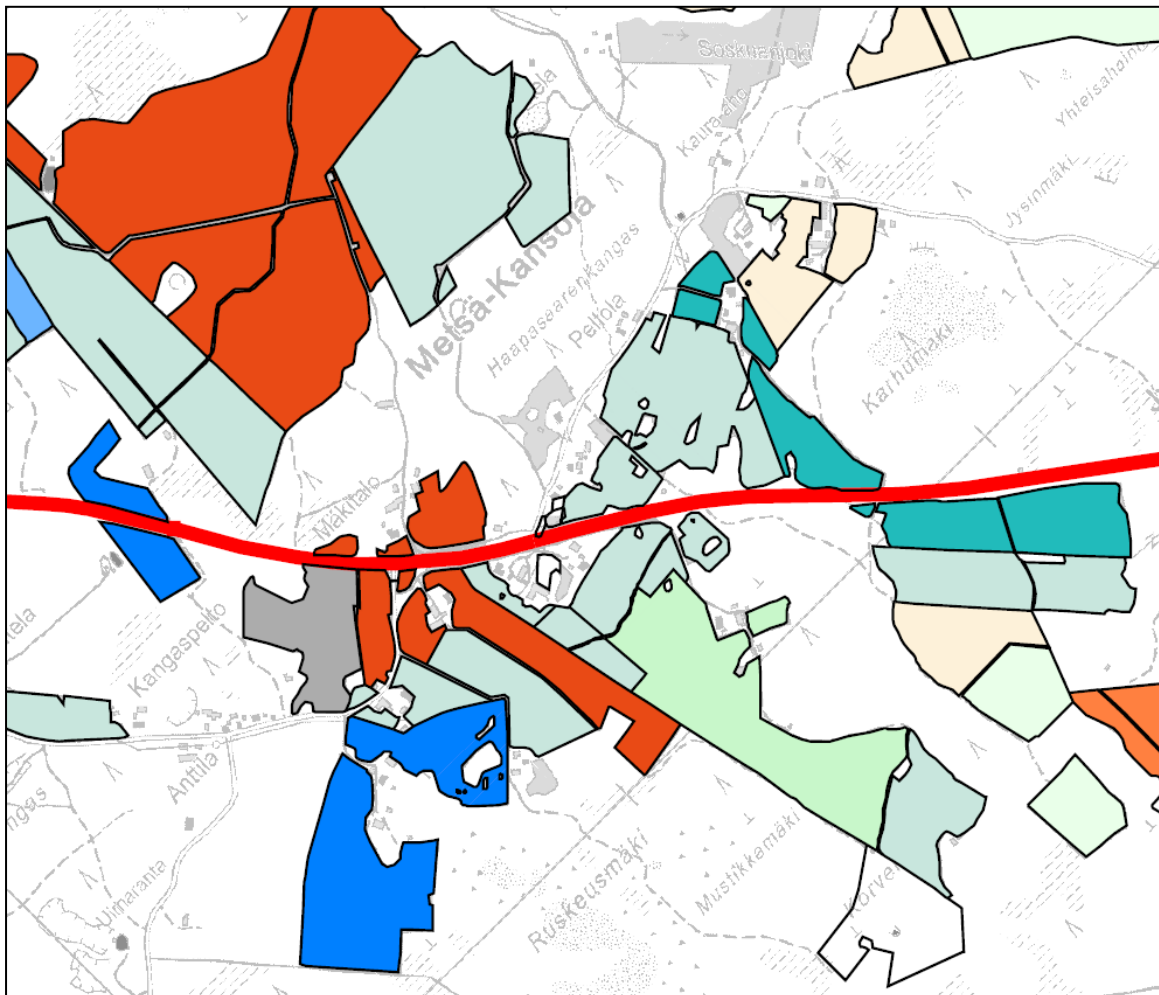




# Viljelyliikenne valtatie 13:lla välillä Mustola-Nuijamaa

Yhteenveto viljelijöille tehtyyn kyselyyn



## 1. YLEISTÄ

Kaakkois-Suomen maanmittaustoimisto teki kesällä 2012 valtatie 13 välin Mustola-Nuijamaa (Nuijamaantie) vaikutuspiirin viljelijöille kyselyn liittyen valtatiellä tapahtuvaan viljelyliikenteeseen.

Kysely liittyi osana peltoalueiden tilusjärjestelytarpeita ja -mahdollisuuksia kartoittavaan selvitykseen, jonka Kaakkois-Suomen elinkeino-, liikenne- ja ympäristökeskus on tilannut Kaakkois-Suomen maanmittaustoimistolta.

Tilusjärjestelyselvityksessä selvitetään Nuijamaantien maatalousliikenteen tämänhetkistä määrää sekä mahdollisuuksia vähentää sitä tilusjärjestelyjen avulla. Tämä puolestaan liittyy Nuijamaantien yleissuunnitelman laadintaan.

## 2. YLEISTÄ VILJELIJÖILLE SUUNNATUSTA KYSELYSTÄ

Kesällä 2012 lähetettiin kyselylomake Nuijamaantien vaikutuspiirin maanviljelijöille. Kyselylomakkeen saaneiden viljelijöiden omat ja vuokratut pellot sekä talouskeskukset sijaitsevat Nuijamaantien vaikutuspiirissä. Karttatarkastelun perusteella voidaan olettaa, että ko. viljelijät mahdollisesti käyttävät myös valtatieta pelloille siirtymiseen. Kyselylomake lähetettiin kaikkiaan 32 viljelijälle.

Kyselyssä tiedusteltiin viljelijöiden näkemyksiä ja omia kokemuksia valtatiellä tapahtuvasta viljelyliikenteestä. Lisäksi lomakkeessa kysyttiin viljelijöiden halukkuutta tien parannushankkeen yhteydessä mahdollisesti toteutettaviin tilusvaihtoihin ja -järjestelyihin.

Lomakkeessa kysyttiin seuraavia asioita viljelyliikenteen sekä myös mahdollisten tilusjärjestelyjen taikka maan oston ja myynnin osalta:

- Ajaako viljelijä pelloille valtatieta pitkin tai joutuuko hän ylittämään tien?
- Hidastaako valtatie muu liikenne pelloille liikkumista?
- Onko muu liikenne muuttanut ajoreittiä pelloille?
- Haluaako viljelijä parannuksia nykyiseen liikkumiseen?
  
- Onko viljelijä valmis mahdollisiin tilusvaihtoihin, jos sellaisia tiehankkeen yhteydessä olisi mahdollista tehdä?
  
- Onko viljelijä kiinnostunut myymään taikka ostamaan maata mahdollisen tilusjärjestelyhankkeen yhteydessä?

Lisäksi kyselylomakkeessa oli tilaa vapaalle kommentoinnille asiaan liittyen.

Lomakkeen palautti kolmetoista viljelijää. Kaikilla vastanneista viljelijöistä viljellyt pellot sekä myös tilojen talouskeskukset sijaitsevat tien vaikutuspiirissä molemmin puolin tietä.

### 3. YHTEENVETO KYSELYN VASTAUKSISTA

#### 3.1. Liikenteen määrä

Viljelijöille tehtyyn kyselyyn vastanneista viljelijöistä yhtä lukuun ottamatta kaikki ilmoittivat ajavansa valtatieä myöten pelloille. Ajetut matkat vaihtelivat 50 metristä 15 kilometriin. Monet myös ilmoittivat ylittävänsä valtatie siirtyessään pelloille.

Kyselyn tulosten perusteella tien vaikutusalueen viljelijät joutuvat siis kulkemaan kohtalaisen pitkiäkin matkoja valtatieä myöten eri peltolohkojensa välillä.

#### 3.2. Tarve viljelyliikenteen vähentämiseen valtatiellä

Kyselyn mukaan tarvetta viljelyliikenteen vähentämiseen valtatiellä on. Kyselyyn vastanneista viljelijöistä kaksitoista kolmestatoista ilmoitti, että valtatie muu liikenne hidastaa kulkua pelloille ja kahdeksan on myös muuttanut ajoreittiään pelloille valtatie liikenteen takia. Viljelijöistä kymmenen kertoi haluavansa parannuksia pelloille kulkemiseen.

Vapaan kommentoinnin osuudessa tuli esille seuraavia asioita:

- Valtatie liikenne ja jonot raja-asemalle aiheuttavat huomattavaa vaikeutta ja jopa estää liikkumisen viljelyksille
- Joskus tarvitsee Rajavartiolaitoksen apua esim. liikenteen pysäyttämisessä
- Vasemmalle kääntymistä valtatiellä vältettävä - ajoreitit suunniteltava sen mukaisesti
- Yhteiset koneet - lisää liikkumista
- Kulku vaarallista - ei valtatielle jos mahdollista
- Rapattilantien risteys usein täysin tukossa - ylitys poliisin ohjauksessa esim. liikenteenkajajan väärältä puolelta
- Uuden rekkakaistan myötä liittymiä poistuu - vaikeuttaa tilannetta entisestään, jos tunnelleista ei mahdu koneilla
- Kapea piennar, tolpat ja liikennemerkki haittaavat leveillä koneilla ajoa
- Vanhan Nuijamaantien kunnostaminen paikalliselle/viljelyliikenteelle
- Soskuanjoen sillan kunnostaminen Laplandia-marketin kohdalla

Kyselyn perusteella viljelijät kokevat siis valtatie vilkkaan liikenteen sekä rekka- ja henkilöautojonot erittäin hankalaksi ja vaaralliseksi asiaksi maatalousliikenteen kannalta. Monet viljelijät ovat myös joutuneet muuttamaan ajoreittejään pidemmäksi valtatie liikenteen takia. Viljelijät selkeästi myös haluaisivat parannuksia pelloille kulkemiseen.

#### 3.3. Viljelijöiden halukkuus tilusvaihtoihin taikka maan myyntiin ja ostoon tiehankkeen yhteydessä

Kyselyn mukaan peltojen oston tai myynnin sekä vaihtojen osalta viisi viljelijöistä olisi valmis ostamaan lisämaata mahdollisen järjestelyhankkeen yhteydessä ja kaksi ilmoitti voitavansa myydä peltoja. Mahdollisiin vaihtoihin halukkuutensa ilmoitti vain yksi viljelijä.

Vapaan kommentoinnin osuudessa viljelijät kertoivat seuraavaa:

- Tien varren maalla on odotusarvoa ja mahdollisuus myös muuhun käyttöön, kuin maatalouteen
- Laajempi tilusjärjestely alueella olisi haasteellinen, ehkä mahdoton

Mikäli tiehakkeiden yhteydessä olisi mahdollista ostaa uutta peltoa, on osa viljelijöistä tästä siis kiinnostuneita. Tilusvaihtojen suhteen viljelijät näyttäisivät kuitenkin olevan hyvinkin varauksellisia eikä varsinkaan laajempaa tilusjärjestelyä kenties nähdä mahdollisena.

#### 4. YHTEENVETO KYSELYN VASTAUKSISTA

Yhteenvetona suoritettujen kyselyjen vastauksista voidaan todeta, että viljelyliikennettä Nuijamaantiellä on ja tiellä liikkuvat viljelijät kokevat tien nykyisten liikennemäärien sekä autojonojen hankaloittavan liikkumista huomattavasti. Liikkuminen tiellä koetaan myös vaaralliseksi. Näin ollen halukkuutta viljelyliikennemahdollisuuksien parantamiseksi alueella on.

Kyselyyn vastanneiden viljelijöiden kiinnostus tilusvaihtoihin ei ainakaan kyselyn perusteella ole kovin suuri. Mikäli tiehankkeen yhteydessä olisi saatavilla tarvittavia vaihtomaita, olisi osa viljelijöistä kuitenkin halukkaita peltoa ostamaan.

Nuijamaantien varren pelloilla voi hyvin olla jatkossa myös muuta kuin maatalouskäyttöä. Jo nyt tien varressa sijaitsee esim. Laplandia-market. Tämä aiheuttaa tien varren maatalueille tiettyä odotusarvoa. Tien varren maata onkin viime vuosina myyty monikymmentertaiseen hintaan tavanomaisen peltomaan kauppoihin verrattuna.

Mikäli tien vaikutuspiirissä olisi myynnissä sopivia vaihtomaita, voisivat tilusvaihdot olla rinnakaistieverkon kehittämisen ohella yksi keino viljelyliikenteen vähentämiseksi valta- tiellä. Vaihtojen toteuttaminen vaatisi kuitenkin myös maanomistajien halukkuutta hankkeeseen. Joka tapauksessa viljelyliikenne nykyisellä tiellä koetaan kyselyn perusteella hankalaksi ja parannuksia siihen olisi tarpeen saada.

Liitteet

1. Viljelijöille lähetetty kyselylomake
2. Kyselyjen vastaukset koottuna taulukkoon

LIITE 1. Viljelijöille lähetetty kyselylomake

sivu 1



MAANMITTAUSLAITOS

**Viljelijäkysely valtatie 13 (VT 13) lähialueen viljelyliikenteen osalta**

**Liikennöinti VT 13:n osalta (viljelyliikenne)**

Ajan pelloille **valtatietä pitkin**.  
- ajomatka n. \_\_\_\_ km

En aja pelloille valtatie 13:a pitkin, mutta joudun **ylittämään tien**.

Valtatien muu liikenne hidastaa pelloille liikkumistani :  kyllä  ei.

Valtatien muu liikenne on muuttanut ajoreittiäni pelloille kulun osalta :  kyllä  ei

Haluaisin parannuksia nykyiseen liikkumiseen pelloille :  kyllä  ei

Muuta kommenttia liikkumisesta :

---

---

---

---

---

**Tilusjärjestelyt/tilusvaihdot**

Tiehankeeseen yhteydessä on mahdollista tehdä sopimukseen perustuvia tilusjärjestelyjä/tilusvaihtoja, joissa esim. peltolohkoja vaihdetaan maanomistajien kesken kulkumatkojen lyhentämiseksi ja/tai suu-  
rempien viljelykokonaisuuksien saamiseksi.

Olisin valmis vaihtamaan peltotiluksia  
 vaihtamaan pitäisi sijaita lähellä talouskeskusta  
 vaihtomaa voi sijaita myös kauempana, mutta nykyisten peltojeni lähellä

Minulla ei ole tarvetta mihinkään tilusvaihtoihin

Kommentteja tilusvaihtoista (esim. mitä alueita olisitte valmis vaihtamaan ) :

---

---

---

---

---

**Maan myynti/osto**

Jos tiehankkeen yhteydessä tulee tehtäväksi maanomistajien kanssa suunniteltuja tilusjärjestelyjä/tilusvaihtoja, tätä varten on valtion mahdollista hankkia vapaaehtoisin kaupoin vaihtomaata järjestelyjen helpottamiseksi. Valtiolle myytäessä myyjän luovutusvoiton verotus on alempi kuin yksityisten välisissä kaupoissa.

Myynti

- Kyllä, olen kiinnostunut myymään **peltoa** hankkeen yhteydessä
- Kyllä, olen kiinnostunut myymään **muuta maata** hankkeen yhteydessä
- Ei, en ole myymässä maata

Osto

- Kyllä , olen kiinnostunut ostamaan lisämaata, jos sitä hankkeen yhteydessä olisi tarjolla.

Kommentteja myynnistä/ostosta :

---

---

---

---

---

**Vastaajan tiedot**

Nimi : \_\_\_\_\_

Kiinteistö/tila \_\_\_\_\_

LIITE 2. Kyselyn vastaukset koottuna taulukkoon.

	ajomatka vt 13:lla	ylittää tien	hidastaa liikkumista	muuttanut ajoreittiä	haluaa parannuk- sia	valmius tilusvai- toihin	pellon myyn- ti/osto
1	15 km		X	X	X	X	O
2	1 km	X	X	X			O
3	0,2-1 km		X	X	X		M
4	11 km	X	X	X	X		
5	0,9 km		X	X	X		
6	2,5 km		X		X		
7	0,3 km	X	X	X			
8	0,05 km	X					O
9	1 km		X	X	X		O
10	5 km	X	X		X		
11	0,3-1,5 km		X	X	X		O
12	ei	X	X		X		
13	1 km		X		X		M