

Varsinais-Suomen työllisyyskatsaus 9 /2012

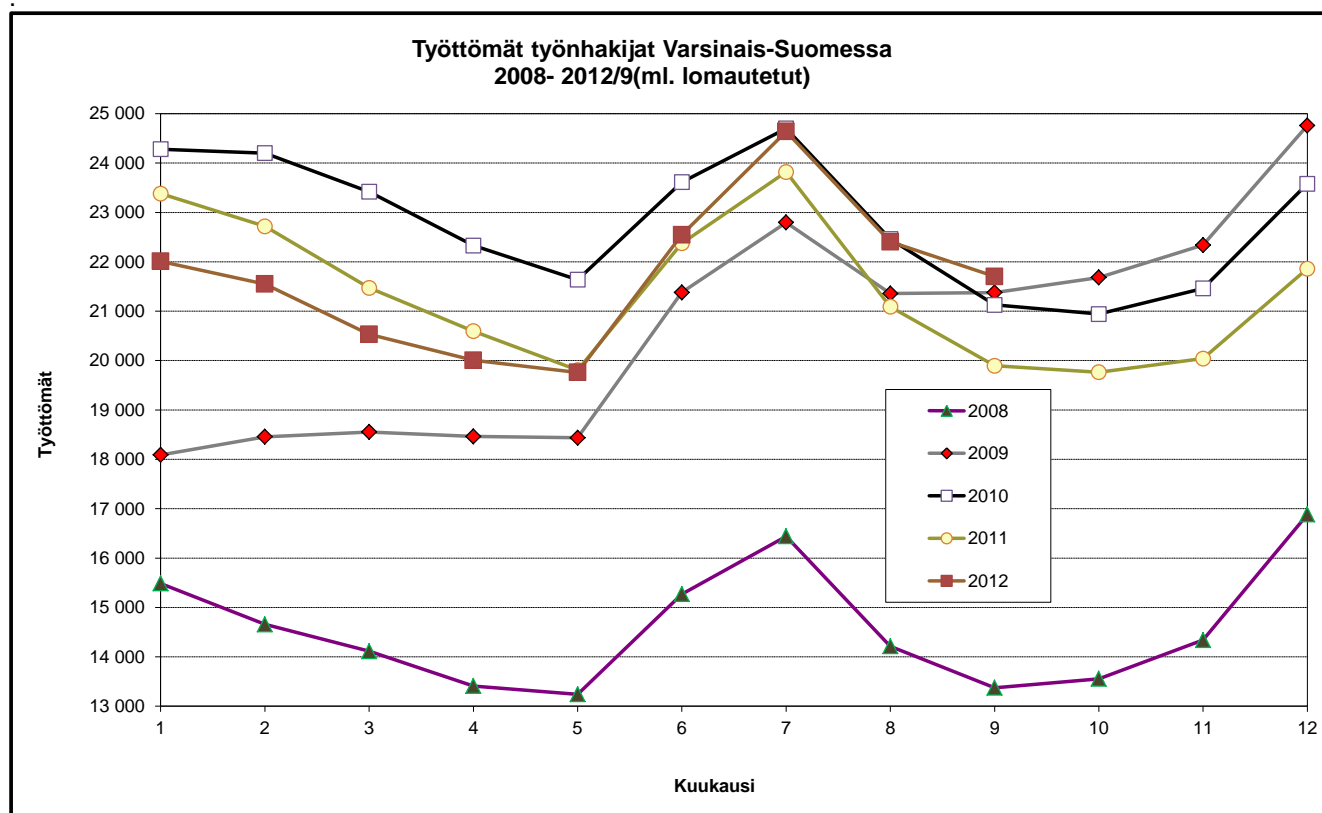
Julkaisuvapaa tiistaina 23.10. 2012 klo 9.00

Työttömyys kiihtyvässä kasvussa Varsinais-Suomessa

Varsinais-Suomen työ- ja elinkeinotoimistoissa oli syyskuun lopussa 21 700 työtöntä työnhakijaa. Syyskuun aikana työttömien määrä väheni 700 henkilöllä. Viime vuoden syyskuusta määrä kasvoi 1 800 henkilöllä eli 9,1 prosentilla, kun koko maassa työttömien määrä kasvoi 7,0 prosentilla.

Syyskuun lopussa työttömien osuus työvoimasta oli Varsinais-Suomessa suurempi kuin vuotta aiemmin, eli 9,3 % (8,5 %, 9/2011). Koko maassa osuus kasvoi 0,6 prosenttiyksiköllä, ollen 8,9% (8,3 %, 9/2011). Näin Varsinais-Suomessa työttömyysaste on suurempi kuin koko maassa ja täten se on maan neljänneksi pienin Pohjanmaan, Uudenmaan ja Etelä-Pohjanmaan jälkeen.

Työttömien määrä kasvoi kaikkien ELY-keskusten alueella. Samoin tapahtui nuortenkin osalta, lisäksi nuorten työttömyyden kasvu oli yleensä voimakkaampaa. Varsinais-Suomessa nuorten työttömyys kasvoi voimakkaammin kuin naapurialueilla ja koko maassa. Pitkäaikaistyöttömyys on kasvussa lähes koko maassa.



Uusia avoimia työpaikkoja 23% vähemmän kuin vuosi sitten

Syyskuun viimeisenä päivänä oli avoimia työpaikkoja tarjolla maakunnan työ- ja elinkeino-toimistoissa 1 700 kappaletta eli 12 % vähemmän kuin vuosi sitten. Kaikkiaan työpaikkoja oli avoinna syyskuun aikana 4 100 kappaletta, joista 2 500 oli uusia, syyskuun aikana avautuneita, työpaikkoja. Työvoiman kysyntä supistui koko lailla samaan tapaan eri aloilla vuotta aiempaan verrattuna. Kysyntä oli kuitenkin muutamissa palvelutehtävissä (myyntityössä, ravintola-alalla ja siivoustehtävissä) voimakkaampaa kuin vuotta aiemmin.

Pitkäaikaistyöttömyys ennallaan ja nuorten työttömyys kasvussa

Nuorten, alle 25-vuotiaiden, työttömien määrä oli Varsinais-Suomessa 18 prosenttia suurempi kuin vuosi sitten eli 2 800 henkilöä. Nuorten työttömyys kasvoi muissa seutukunnissa paitsi Turunmaalla – suurinta kasvu oli Salossa. Syyskuulle tyypilliseen tapaan nuorten työttömien määrä väheni kuukauden aikana – nyt 200 henkilöllä. Pitkäaikaisyöttömien määrä näyttää olevan lievässä laskussa Varsinais-Suomessa. Yli vuoden työttömänä olleita henkilöitä oli 5 000 eli 6 prosenttia vähemmän kuin vuotta aiemmin. Pitkäaikaistyöttömyys kasvaa Loimaan, Salon ja Vakka-Suomen seutukunnissa. Työttömien määrä kasvoi 12 prosentilla naisten keskuudessa ja miesten keskuudessa se kasvoi 7 prosentilla.

Työttömyys kasvaa kaikilla aloilla

Viime kuukausina on ollut vallalla yleinen trendi että teollisuudessa ja rakentamisessa työttömien määrä on vähentynyt ripeimmin kun taas palveluissa muutoksen tahti on hitaampaa ja joissakin palvelualan tehtävissä työttömyys on kasvussa. Syyskuussa vain muutamilla teollisuuden aloilla (metalli- ja kemianteollisuus) työttömien määrä vähentyi vuoden takaisesta ja muilla aloilla määrä oli kasvussa.

Työhallinnon toimenpiteissä 3,6% työvoimasta

Työhallinnon toimenpiteillä työllistyi tai oli koulutuksessa syyskuun lopussa 8 400 henkilöä, eli 1,4 % enemmän kuin vuotta aikaisemmin. Työvoimakoulutuksessa oli syyskuun lopussa 3 000 henkilöä parantamassa valmiuksiaan työmarkkinoille. Valtion, kuntien tai yksityisen sektorin tukityöllä oli puolestaan työllistetty 2 000 henkilöä. Työllistetyistä oli 77 % palkattu yksityiselle sektorille. Työharjoittelussa oli 1 000 ja vuorottelupaikkaan työllistettynä 400 henkilöä. Lisäksi kuntouttavassa työtoiminnassa oli 570 ja omaehtoisesti opiskelemissa 1 500 henkilöä.

Työttömyys kasvussa joka toisessa Varsinais-Suomen kunnista

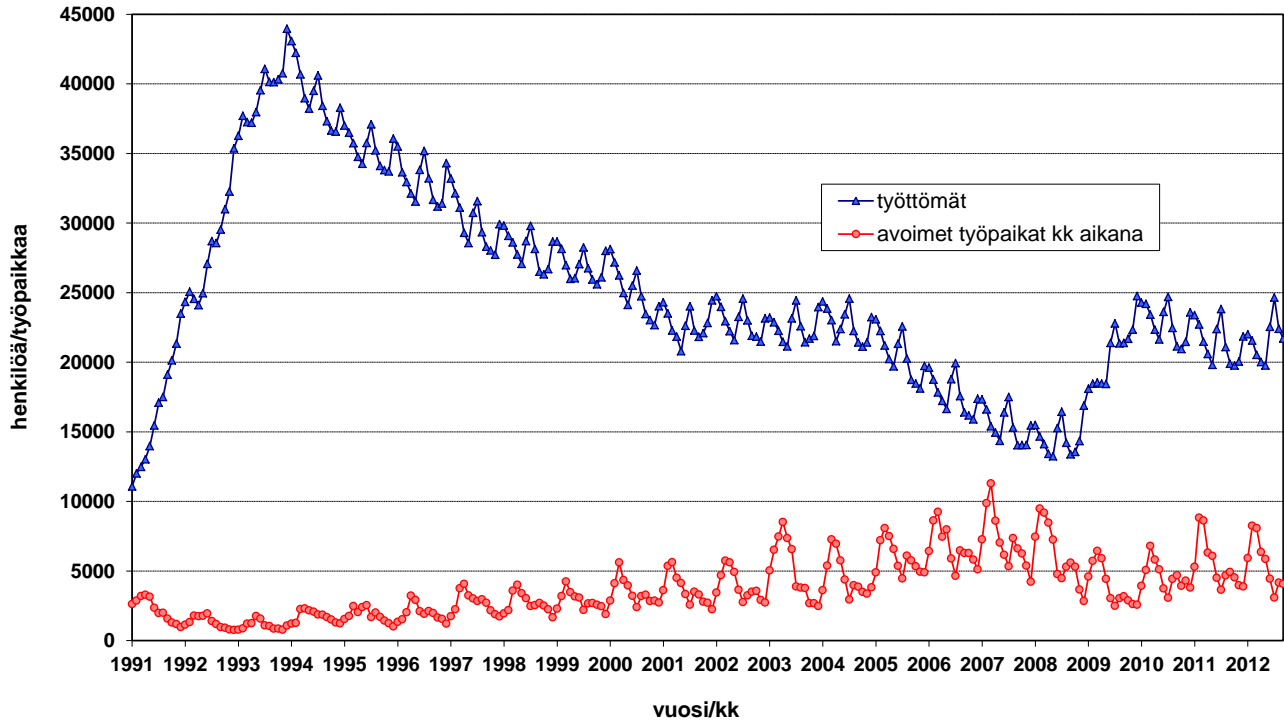
Työttömien määrä kasvoi viime vuodesta kaikissa Varsinais-Suomen seutukunnissa. Turun seudulla työttömien määrä kasvoi hitainta tahtia (5%), kun Salossa kasvu oli kolmanneksen luokkaa. Työttömyysaste oli korkein Salon seutukunnassa (12,6 %) sekä Salon kaupungissa (13,3 %). Pienin työttömyysaste oli Turunmaan seutukunnassa (5,9 %) ja Ruskossa (4,2 %). Työttömyysaste oli yli 10% kahdessa (Turku ja Salo) alueen 28 kunnasta - kuten vuotta aiemmin.

Lisätietoja: työ- ja elinkeinotoimistot ja työmarkkina-analytiikko Juha Pusila, puh. 0295 022 772

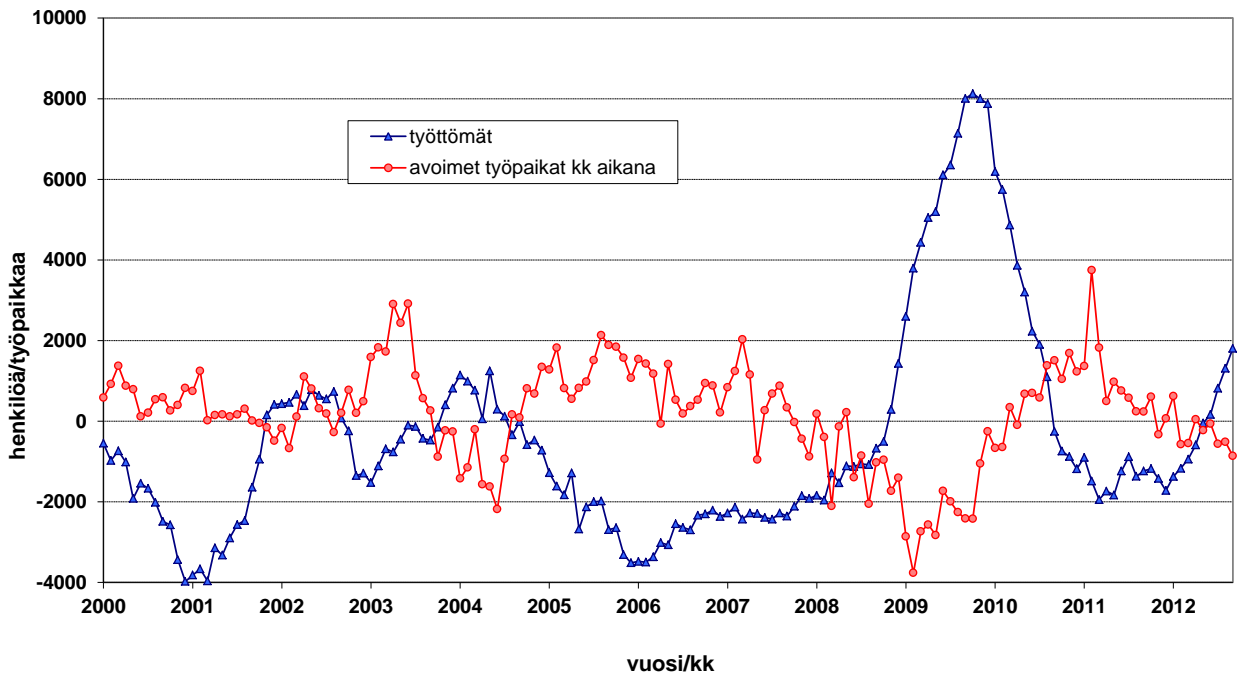
HUOM! Työllisyyskatsaus on mahdollista saada myös sähköpostitse ilmoittamalla yhteystietonsa osoitteeseen juha.pusila@ely-keskus.fi

. Näin katsauksen saa käyttöönsä tuoreeltaan julkistamisajankohtana

Kuvio 1. Työttömät ja avoimet työpaikat Varsinais-Suomessa 1991/01 - 2012/9



Kuvio 2. Työttömyyden ja avointen työpaikkojen muutos ed. vuoteen Varsinais-Suomessa 2000/01 - 2012/9



Taulu 1. Varsinais-Suomen työllisyystilanne syyskuun lopussa ja toiminta syyskuun aikana

I Tilanne kuukauden lopussa

Työnhakijat	2011	2012	muutos	muutos %
Työttömät työnhakijat	19 894	21 703	1809	9,1
joista henkilökohtaisesti lomautetut	1 408	1 313	-95	-6,7
Lyhennetyllä työviikolla	218	284	66	30,3
Työssä olevat yhteensä	7 745	8 740	995	12,8
joista yleisillä työmarkkinoilla	4 319	5 513	1194	27,6
joista tukitoimenpiteillä sijoitetut	3 426	3 227	-199	-5,8
Työvoiman ulkopuolella	6 237	6 126	-111	-1,8
Työttömyyseläkettä saavat	2 877	1 864	-1013	-35,2
Kaikki työnhakijat yhteensä	36 971	38 717	1746	4,7
Työttömyysasteet				
- lomautetut ml.	8,5%	9,3%		
Työvoiman Kysyntä				
Avoimet työpaikat yhteensä	1 927	1 696	-231	-12
joista yli kuukauden avoinna olleet	243	181	-62	-25,5
joista yli 2 kuukautta avoinna	44	74	30	68,2
Toimenpiteillä sijoitetut				
Valtiolle sijoitetut	114	57	-57	-50
Kuntiin sijoitetut	552	384	-168	-30,4
Yksityiselle sektorille sijoitetut	1 625	1 513	-112	-6,9
Työllistämistukitoimenpiteillä yht.	2 291	1 954	-337	-14,7
Työvoimakoulutuksessa	2 742	3 031	289	10,5
Työharjoittelussa/työelämävalmennuks.	956	999	43	4,5
Vuorottelupaikkaan työllistettynä	483	404	-79	-16,4
Kuntouttavassa työtoiminnassa	566	572	6	1,1
Omaehtoisessa opiskelussa	1 269	1 462	193	15,2
Toimenpiteillä yhteensä	8 307	8 422	115	1,4
Työttömyyden rakenne				
Työttömät naiset	8 492	9 478	986	11,6
Työttömät miehet	11 402	12 225	823	7,2
Alle 25-vuotiaat työttömät	2 374	2 800	426	17,9
Yli 50-vuotiaat työttömät	7 551	7 584	33	0,4
Pitkäaikaistyöttömät	5 117	5 044	-73	-1,4

II Toiminta kuukauden aikana

	2011	2012	muutos	muutos %
Työttömät työnhakijat	24 116	25 914	1798	7,5
Muut työnhakijat	15 627	15 495	-132	-0,8
Työnhakijat yhteensä	39 743	41 409	1666	4,2
Kuukauden kaikki työpaikat	4 923	4 062	-861	-17,5
Kuukauden uudet työpaikat	3 183	2 450	-733	-23
Täyttyneet työpaikat	2 952	2 632	-320	-10,8
joista toimiston hakijalla täytt.	747	707	-40	-5,4
Alkaneet työttömyysjaksot	6 623	6 555	-68	-1
Päätyneet työttömyysjaksot	6 960	6 777	-183	-2,6
Uudet sijoitukset tukitoimenpiteillä	846	838	-8	-0,9
Aloittanut työvoimakoulutuksen	1 186	1 106	-80	-6,7

Taulu2. Työmarkkinatilanteen muutos ammattiryhmittäin, syyskuu

Ammattiryhmä	Uudet avoimet paikat kuukauden aikana				Työttömät työnhakijat kuukauden lopussa			
	2011	2012	muutos	muutos, %	2011	2012	muutos määrä	muutos %
Tekninen, luonnont., yhteisk.	264	139	-125	-47,3 %	2 466	2 646	180	7,3 %
Tekniikan alan työ	143	53	-90	-62,9 %	892	943	51	5,7 %
Opetusalan työ	69	53	-16	-23,2 %	411	454	43	10,5 %
Taide- ja viihdealan työ	8	13	5	62,5 %	386	391	5	1,3 %
Terveydenhuolto, sosiaalialan työ	436	325	-111	-25,5 %	1 070	1 312	242	22,6 %
Terveyden- ja sairaanhoitotyö	207	180	-27	-13,0 %	389	487	98	25,2 %
Sosiaalialan työ	102	79	-23	-22,5 %	301	360	59	19,6 %
Lasten päivähoiton työ	48	13	-35	-72,9 %	193	222	29	15,0 %
Hallinto ja toimisto	296	281	-15	-5,1 %	2 069	2 234	165	8,0 %
Yritysten ja järjestöjen johtotyö	63	20	-43	-68,3 %	311	315	4	1,3 %
Sihteeri- ja toimistotyö	113	194	81	71,7 %	770	830	60	7,8 %
ATK-alan työ	37	33	-4	-10,8 %	450	514	64	14,2 %
Kaupallinen työ	567	620	53	9,3 %	1 470	1 605	135	9,2 %
Kauppaedustus ja konttorimyynti	432	447	15	3,5 %	361	395	34	9,4 %
Tavaroiden myyntityö	126	148	22	17,5 %	852	923	71	8,3 %
Maa- ja metsätalous ja kalastus	15	4	-11	-73,3 %	323	374	51	15,8 %
Maatilatalous, eläintenhoito	2	2	0	0,0 %	122	142	20	16,4 %
Puutarha- ja puistotyö	6	2	-4	-66,7 %	145	180	35	24,1 %
Kuljetus ja liikenne	67	61	-6	-9,0 %	651	691	40	6,1 %
Tieliikennetyö	53	32	-21	-39,6 %	417	471	54	12,9 %
Posti- ja tietoliikennetyö	6	5	-1	0,0 %	37	44	7	0,0 %
Postinkantajatyö	5	21	16	320,0 %	66	52	-14	-21,2 %
Rakennus-, kaivos- ja louhintatyö	292	173	-119	-40,8 %	1 411	1 544	133	9,4 %
Talonrakennustyö	253	131	-122	-48,2 %	1 215	1 379	164	13,5 %
Teollinen työ	802	387	-415	-51,7 %	5 198	5 559	361	6,9 %
Konepaja- ja rakennusmetallityö	511	163	-348	-68,1 %	2 162	2 085	-77	-3,6 %
Sähkötyö	67	102	35	52,2 %	951	1 351	400	42,1 %
Pakkaus-, varasto- ja ahtaustyö	124	64	-60	-48,4 %	484	483	-1	-0,2 %
Sekatyö	1	0	-1	-100,0 %	207	202	-5	-2,4 %
Palvelu	444	460	16	3,6 %	1 848	1 988	140	7,6 %
Majoitusliike- ja suurtaloustyö	138	137	-1	-0,7 %	775	823	48	6,2 %
Tarjoilutyö	71	100	29	40,8 %	281	294	13	4,6 %
Kiinteistönhoito- ja siivoustyö	177	179	2	1,1 %	497	545	48	9,7 %
Luokittelematon työ	0	0	0	0,0 %	3 388	3 748	360	10,6 %
Ilman ammattia olevat	0	0	0	0,0 %	2 871	3 187	316	11,0 %
Ammatinvaihtajat	0	0	0	0,0 %	359	377	18	5,0 %
Vastavalmistuneet	0	0	0	0,0 %	98	81	-17	-17,3 %
Yhteensä	3 183	2 450	-733	-23,0 %	19 894	21 701	1 807	9,1 %

Taulu3. Laskentapäivän työttömät työnhakijat, syyskuu

ELY-keskus	Työttömät ml. lomautetut			Työttömyysaste ml. lomautetut		
	2011	2012	Muutos %	2011	2012	Muutos %
Uusimaa	52 777	56 396	6,9	6,3	6,7	0,4
Varsinais-Suomi	19 894	21 703	9,1	8,5	9,3	0,8
Satakunta	10 039	10 551	5,1	9,3	9,7	0,4
Häme	17 115	17 661	3,2	9,4	9,8	0,4
Pirkanmaa	23 160	25 120	8,5	9,5	10,0	0,5
Kaakkois-Suomi	15 779	16 316	3,4	10,7	10,9	0,2
Etelä-Savo	6 543	7 243	10,7	9,3	10,3	1,0
Pohjanmaa	6 679	7 191	7,7	5,5	5,9	0,4
Keski-Suomi	14 171	14 900	5,1	10,9	11,2	0,3
Pohjois-Savo	10 921	11 237	2,9	9,3	9,7	0,4
Pohjois-Karjala	8 990	9 893	10,0	11,2	12,5	1,3
Kainuu	3 890	4 227	8,7	10,5	11,4	0,9
Pohjois-Pohjanmaa	17 607	19 976	13,5	9,5	10,9	1,4
Lappi	9 904	10 271	3,7	11,9	12,2	0,3
Etelä-Pohjanmaa	6 048	6 400	5,8	6,6	7,0	0,4
Ahvenanmaa	383	452	18,0	2,6	3,0	0,4
Koko maa	223 966	239 598	7,0	8,3	8,9	0,6

Taulu4. Työttömät työnhakijat ja uudet avoimet työpaikat Varsinais-Suomessa, syyskuu

Te-toimisto	Työttömät ml. lomautetut			Uudet avoimet paikat		
	2011	2012	Muutos	2011	2012	Muutos
Turku (koko)	10791	11203	3,8 %	1937	1527	-21,2 %
Turku	10040	10743	7,0 %	1937	1527	-21,2 %
Palvelukeskus	751	460	-38,7 %	0	0	..
Laitila	221	224	1,4 %	42	81	92,9 %
Loimaa	899	971	8,0 %	108	70	-35,2 %
Turunmaa	521	595	14,2 %	75	39	-48,0 %
Salo	2994	3828	27,9 %	393	334	-15,0 %
Uusikaupunki	706	867	22,8 %	283	85	-70,0 %
Paimio	290	324	11,7 %	39	15	-61,5 %
Raisio*	2138	2181	2,0 %	188	184	-2,1 %
Kaarina (koko)	1334	1510	13,2 %	118	115	-2,5 %
Kaarina	833	1014	21,7 %	94	91	-3,2 %
Lieto	501	496	-1,0 %	24	24	0,0 %
Yhteensä	19894	21703	9,1 %	3183	2450	-23,0 %

Taulu5. Työttömät työnhakijat Varsinais-Suomen kunnissa 28.9.2012

Kunta	Työvoima	Avoimet työpaikat	Työttömät työnhakijat (ml. henk.koht.lomautetut)					
			Kaikki	Miehet	Naiset	Alle 25-vuotiaat	Yli 50-vuotiaat	Yli vuoden tyött.
Loimaan seutukunta	17 055	70	1 163	632	531	124	536	275
-Aura	1 984	6	120	63	57	11	59	35
-Koski TI	1 043	-	68	34	34	7	35	13
-Loimaa	7 620	47	540	310	230	59	252	116
-Marttila	928	5	63	29	34	5	29	13
-Oripää	647	1	38	17	21	3	20	9
-Pöytyä	3 916	11	282	152	130	35	115	73
-Tarvasjoki	917	-	52	27	25	4	26	16
Salon seutukunta	30 230	196	3 813	2 070	1 743	425	1 383	802
-Salo	26 158	172	3 468	1 903	1 565	391	1 233	735
-Somero	4 072	24	345	167	178	34	150	67
Turun seutukunta	153 131	1 302	15 027	8 573	6 454	2 089	4 866	3 689
-Kaarina	15 232	54	1 009	560	449	145	382	169
-Lieto	7 975	22	421	229	192	57	136	75
-Masku	4 805	16	229	124	105	26	94	50
-Mynämäki	3 786	5	223	112	111	22	108	50
-Naantali	9 173	27	560	284	276	63	229	88
-Nousiainen	2 433	3	110	53	57	18	36	21
-Paimio	5 122	14	276	175	101	41	97	39
-Raisio	12 069	41	949	562	387	155	343	169
-Rusko	2 927	7	124	66	58	22	49	31
-Sauvo	1 416	-	68	38	30	7	27	12
-Turku	88 193	1 113	11 058	6 370	4 688	1 533	3 365	2 985
Turunmaan seutukunta	10 393	50	611	375	236	49	283	109
Kemiönsaari	3 143	10	277	191	86	21	128	41
Parainen	7 250	40	334	184	150	28	155	68
Vakka-Suomen seutukunta	14 570	94	1 150	599	551	115	542	186
-Kustavi	386	1	23	15	8	6	10	3
-Laitila	3 935	37	206	95	111	21	105	26
-Pyhäranta	1 072	3	80	42	38	6	39	18
-Taivassalo	770	1	67	33	34	6	35	11
-Uusikaupunki	7 334	51	719	389	330	69	333	120
-Vehmaa	1 073	1	55	25	30	7	20	8
Yhteensä	233 000	1 712	21 764	12 249	9 515	2 802	7 610	5 061

..= Tietoa ei ole saatu, se on liian epävarma esitettäväksi, tai se on salassapitosäännön alainen.

Taulu6. Työttömyyden rakennetietoja Varsinais-Suomen seutukunnissa, syyskuu

A. Työttömyysaste							Muutos, %	
	2007	2008	2009	2010	2011	2012	2011-2012	2008-2012
Turku	6.8	6.3	9.6	9.7	9.4	9.8	0.4	3.5
Salo	6.0	5.7	10.6	9.9	9.7	12.6	2.9	6.9
Loimaa	4.8	4.7	7.9	6.7	6.3	6.8	0.5	2.1
Vakka-Suomi	6.7	5.5	8.5	8.1	6.6	7.9	1.3	2.4
Turunmaa	3.8	4.0	5.8	5.8	5.0	5.9	0.9	1.9
B. Työttömien määrä							Muutos, %	
	2007	2008	2009	2010	2011	2012	2011-2012	2008-2012
Turku	10 085	9 480	14 535	14 924	14 353	15 027	4.7	58.5
Salo	1 830	1 761	3 271	3 062	2 956	3 813	29.0	116.5
Loimaa	825	819	1 361	1 157	1 083	1 163	7.4	42.0
Vakka-Suomi	1 024	828	1 264	1 204	971	1 150	18.4	38.9
Turunmaa	404	423	617	609	532	611	14.8	44.4
Varsinais-Suomi	14 168	13 311	21 048	20 956	19 895	21 764	9.4	63.5
C. Työttömät alle 25- vuotiaat							Muutos, %	
	2007	2008	2009	2010	2011	2012	2011-2012	2008-2012
Turku	999	966	1 944	1 748	1 770	2 089	18.0	116.3
Salo	124	154	396	287	345	425	23.2	176.0
Loimaa	79	92	211	121	111	124	11.7	34.8
Vakka-Suomi	87	74	172	149	97	115	18.6	55.4
Turunmaa	30	42	74	62	49	49	0.0	16.7
Varsinais-Suomi	1 319	1 328	2 797	2 367	2 372	2 802	18,1	111,0
D. Työttömät yli 50-vuotiaat							Muutos, %	
	2007	2008	2009	2010	2011	2012	2011-2012	2008-2012
Turku	3 934	3 565	4 569	5 067	5 127	4 866	-5,1	36,5
Salo	899	793	1 205	1 263	1 212	1 383	14,1	74,4
Loimaa	364	354	503	488	488	536	9,8	51,4
Vakka-Suomi	542	438	527	532	479	542	13,2	23,7
Turunmaa	214	218	254	267	258	283	9,7	29,8
Varsinais-Suomi	5 953	5 368	7 058	7 617	7 564	7 610	0,6	41,8
E. Pitkäaikaistyöttömät							Muutos, %	
	2007	2008	2009	2010	2011	2012	2011-2012	2008-2012
Turku	2 297	1 869	2 264	3 768	3 891	3 689	-5,2	97,4
Salo	416	376	392	743	737	802	8,8	113,3
Loimaa	204	140	141	223	213	275	29,1	96,4
Vakka-Suomi	238	155	101	146	170	186	9,4	20,0
Turunmaa	85	59	61	95	111	109	-1,8	84,7
Varsinais-Suomi	3 240	2 599	2 959	4 975	5 122	5 061	-1,2	94,7
F. Työttömät maahanmuuttajat							Muutos, %	
	2007	2008	2009	2010	2011	2012	2011-2012	2008-2012
Turku	914	944	1 373	1 618	1 686	1 992	18,1	111,0
Salo	145	184	288	243	253	364	43,9	97,8
Loimaa	21	23	35	34	34	34	0,0	47,8
Vakka-Suomi	11	9	12	26	21	26	23,8	188,9
Turunmaa	10	19	22	32	32	27	-15,6	42,1
Varsinais-Suomi	1 101	1 179	1 730	1 953	2 026	2 443	20,6	107,2

Taulu7.Työttömien määrä ja työttömyysaste Varsinais-Suomen kunnissa

Kunta	Työttömien määrä			Työttömyysaste, %		
	2011/9	2012/8	2012/9	2011/9	2012/8	2012/9
Aura	125	132	120	6,4	6,7	6,0
Kaarina	823	1 016	1 009	5,4	6,7	6,6
Kemiönsaari	169	299	277	5,3	9,5	8,8
Koski Tl	54	71	68	5,1	6,8	6,5
Kustavi	18	24	23	4,7	6,2	6,0
Laitila	203	212	206	5,2	5,4	5,2
Lieto	456	437	421	5,8	5,5	5,3
Loimaa	532	524	540	6,9	6,9	7,1
Marttila	53	62	63	5,6	6,7	6,8
Masku	234	231	229	4,8	4,8	4,8
Mynämäki	250	236	223	6,6	6,2	5,9
Naantali	519	579	560	5,7	6,3	6,1
Nousiainen	121	125	110	5,0	5,1	4,5
Oripää	35	37	38	5,3	5,7	5,9
Paimio	235	246	276	4,6	4,8	5,4
Parainen	363	370	334	4,9	5,1	4,6
Pyhäranta	67	74	80	6,2	6,9	7,5
Pöytvä	231	280	282	5,9	7,2	7,2
Raisio	911	966	949	7,5	8,0	7,9
Rusko	163	141	124	5,5	4,8	4,2
Salo	2 644	3 376	3 468	10,1	12,9	13,3
Sauvo	68	62	68	4,7	4,4	4,8
Somero	312	327	345	7,6	8,0	8,5
Taivassalo	63	59	67	8,3	7,7	8,7
Tarvasjoki	53	57	52	5,6	6,2	5,7
Turku	10 573	11 716	11 058	12,1	13,3	12,5
Uusikaupunki	562	727	719	7,6	9,9	9,8
Vehmaa	58	63	55	5,4	5,9	5,1

Taulu 8.Työttömät ulkomaan kansalaiset Varsinais-Suomessa 2011-2012

A. Yhteensä

	Vuosi kuukausi	2011 9	2012 9	muutos edv.	
Varsinais-Suomi		2034	2446	412	20,3 %
Turku		1451	1710	259	17,8 %
Salo		239	345	106	44,4 %

B. TOP 10, kansalaisuuden mukaan

	Vuosi kuukausi	2011 9	2012 9	muutos edv.	
Venäjä		323	394	71	22,0 %
Viro		226	293	67	29,6 %
Irak		247	283	36	14,6 %
Iran		177	197	20	11,3 %
Somalia		127	148	21	16,5 %
Serbia ja Montenegro		110	126	16	14,5 %
Thaimaa		49	66	17	34,7 %
Afganistan		62	63	1	1,6 %
Bosnia-Hertsegovina		50	62	12	24,0 %
Ruotsi		37	47	10	27,0 %