



Varsinais-Suomen työllisyyskatsaus 8 /2012

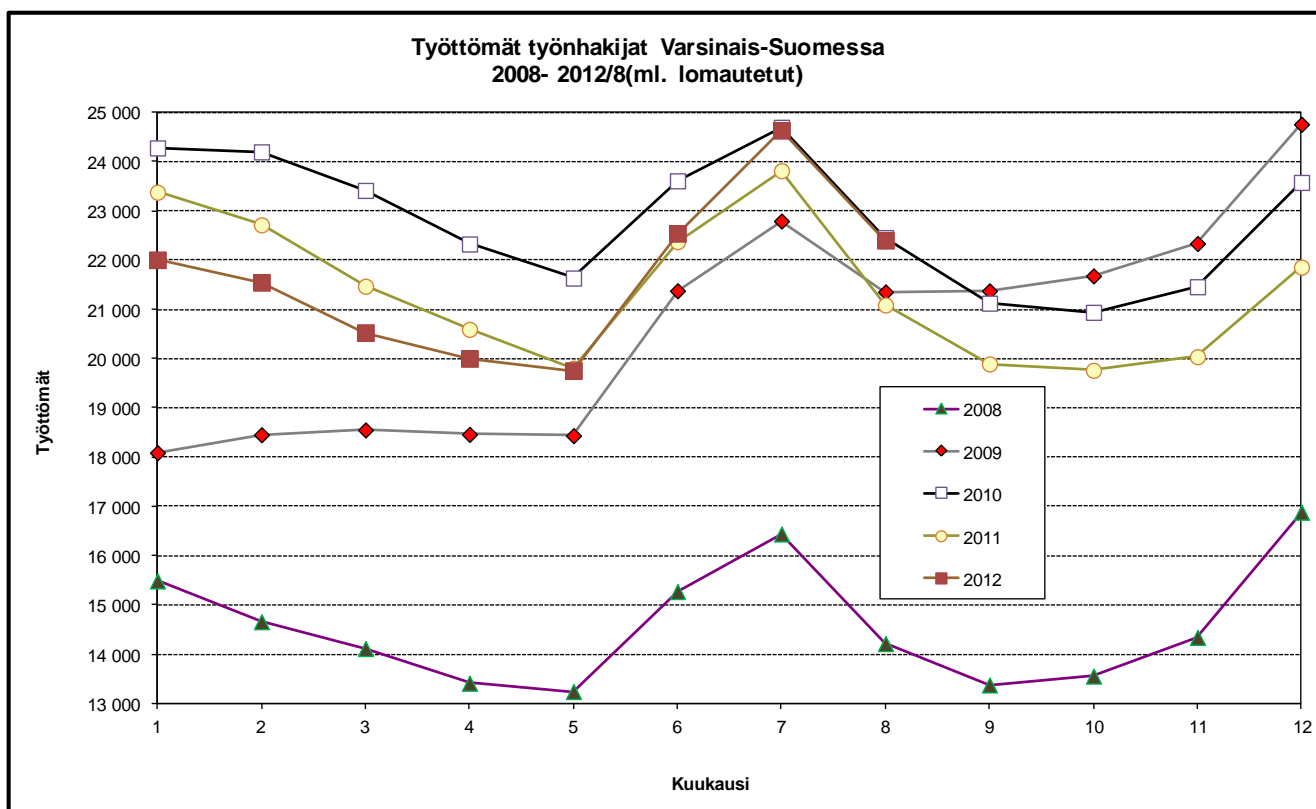
Julkaisuvapaa tiistaina 25.9. 2012 klo 9.00

Työttömyys kasvaa Varsinais-Suomessa

Varsinais-Suomen työ- ja elinkeinotoimistoissa oli elokuun lopussa 22 400 työtöntä työnhakijaa. Elokuun aikana työttömien määrä väheni 2 200 henkilöllä. Viime vuoden elokuusta määrä kuitenkin kasvoi 1 300 henkilöllä eli 6,2 prosentilla, kun koko maassa työttömien määrä kasvoi 4,8 prosentilla.

Elokuun lopussa työttömien osuus työvoimasta oli Varsinais-Suomessa suurempi kuin vuotta aiemmin, eli 9,6 % (9,0 %, 8/2011). Koko maassa osuus kasvoi 0,4 prosenttiyksiköllä, ollen 9,1% (8,7 %, 8/2011). Näin Varsinais-Suomessa työttömyysaste on suurempi kuin koko maassa, mutta silti maan neljänneksi pienin Pohjanmaan, Uudenmaan ja Etelä-Pohjanmaan jälkeen.

Työttömien määrä aleni vain Pohjois-Savossa, kun se muualla maassa kasvoi. Nuorten osalta työttömien määrä on kasvussa miltei kaikkien ELY-keskusten alueilla; Varsinais-Suomessa nuorten työttömyys kasvoi ripeimmin koko maassa. Pitkäaikaistyöttömyys on kasvussa lähes koko maassa.



Uusia avoimia työpaikkoja 11% vähemmän kuin vuosi sitten

Elokuun viimeisenä päivänä oli avoimia työpaikkoja tarjolla maakunnan työ- ja elinkeino-toimistoissa 1 700 kappaletta eli 8 % vähemmän kuin vuosi sitten. Kaikkiaan työpaikkoja oli avoinna elokuun aikana 4 200 kappaletta, joista 2 800 oli uusia, elokuun aikana avautuneita, työpaikkoja. Työvoiman kysyntä supistui koko lailla samaan tapaan eri aloilla vuotta aiempaan verrattuna. Joukosta erottuivat teollisuus ja rakennusala, joissa vähennys oli selvin eli kolmanneksen luokkaa. Kaupan alalla kysyntä oli kuitenkin voimakkaampaa kuin vuotta aiemmin

Pitkäaikaistyöttömyys ja nuorten työttömyys kasvussa

Nuorten, alle 25-vuotiaiden, työttömien määrä oli Varsinais-Suomessa 16 prosenttia suurempi kuin vuosi sitten eli 3 000 henkilöä. Nuorten työttömyys kasvoi muissa seutukunnissa paitsi Turunmaalla – suurinta kasvu oli Salossa. Elokuulle tyypilliseen tapaan nuorten työttömien määrä väheni kuukauden aikana – nyt 600 henkilöllä. Pitkäaikaistyöttömien määrä näyttää olevan lievässä kasvussa Varsinais-Suomessa. Yli vuoden työttömänä olleita henkilöitä oli 5 400 eli 2,4 prosenttia enemmän kuin vuotta aiemmin. Pitkäaikaistyöttömyys kasvaa - Turun seutua lukuun ottamatta - alueen seutukunnissa. Työttömien määrä kasvoi 9 prosentilla naisten keskuudessa ja miesten keskuudessa se kasvoi 4 prosentilla.

Työttömyys kasvaa kaikilla aloilla paitsi teollisuudessa

Viime kuukausina on ollut vallalla yleinen trendi että teollisuudessa ja rakentamisessa työttömien määrä on vähentynyt ripeimmin kun taas palveluissa muutoksen tahti on hitaampaa ja joissakin palvelualan tehtävissä työttömyys on kasvussa. Elokuussa vain teollisuudessa työttömien määrä oli vähentynyt vuoden takaisesta – tosin niukasti. Muilla aloilla määrä oli n. 10 % kasvussa.

Työhallinnon toimenpiteissä 3,3 % työvoimasta

Työhallinnon toimenpiteillä työllistyi tai oli koulutuksessa elokuun lopussa 7 600 henkilöä, eli 4 % enemmän kuin vuotta aikaisemmin. Työvoimakoulutuksessa oli elokuun lopussa 2 500 henkilöä parantamassa valmiuksiaan työmarkkinoille. Valtion, kuntien tai yksityisen sektorin tukityöllä oli puolestaan työllistetty 2 000 henkilöä. Työllistetyistä oli 74 % palkattu yksityiselle sektorille. Työharjoittelussa oli 770 ja vuorottelupaikkaan työllistettynä 450 henkilöä. Lisäksi kuntouttavassa työtoiminnassa oli 550 ja omaehtoisesti opiskelemissa 1 300 henkilöä.

Työttömyys kasvussa joka toisessa Varsinais-Suomen kunnista

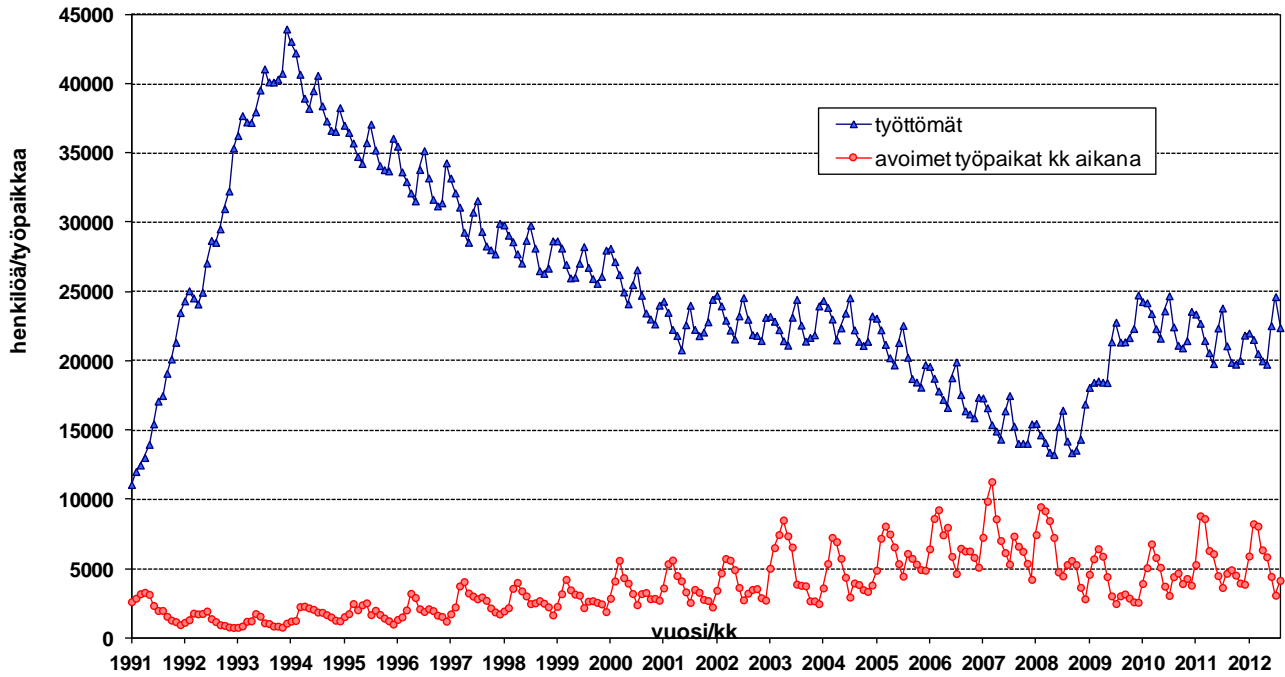
Työttömien määrä väheni viime vuodesta yhdessä ja kasvoi neljässä Varsinais-Suomen seutukunnassa. Loimaan seudulla työttömien määrä supistui alle prosentilla, kun se Turunmaalla kasvoi kolmanneksella. Työttömyysaste oli korkein Salon seutukunnassa (12,2 %) sekä Turun kaupungissa (13,3 %). Pienin työttömyysaste oli Turunmaan seutukunnassa (6,4 %) ja Sauvossa (4,4 %). Työttömyysaste oli yli 10% kahdessa (Turku ja Salo) alueen 28 kunnasta - kuten vuotta aiemmin.

Lisätietoja: työ- ja elinkeinotoimistot ja työmarkkina-analyttikko Juha Pusila, puh. 0295 022 772

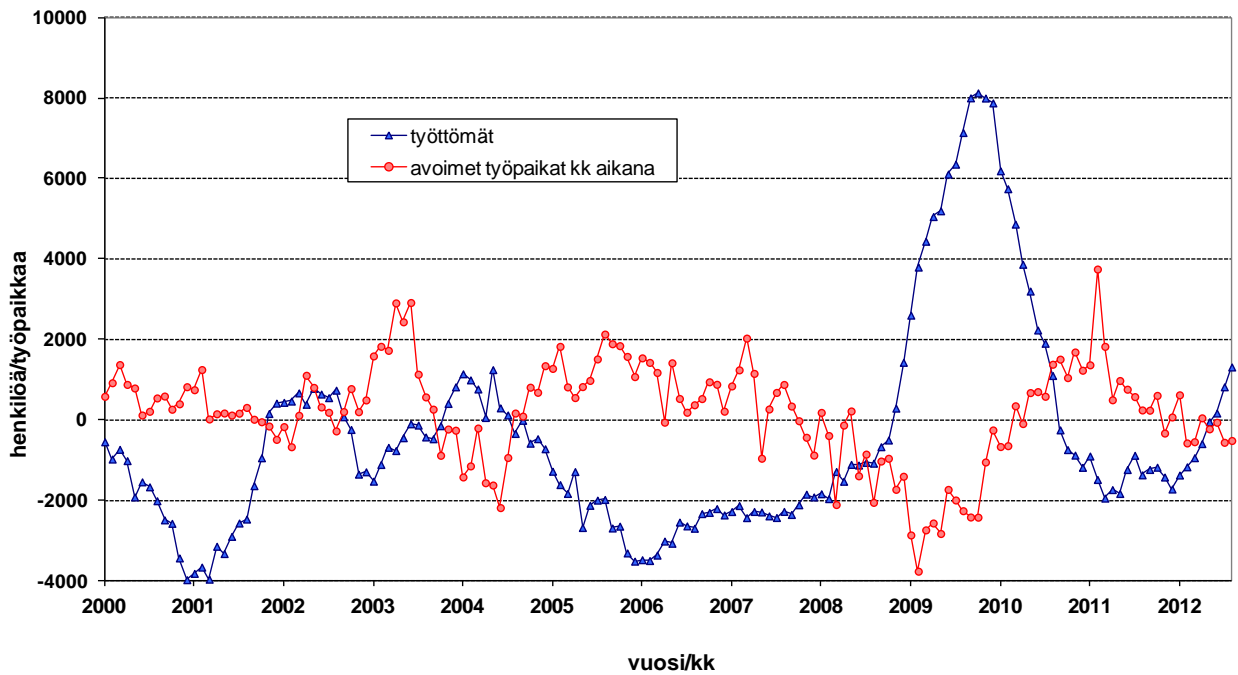
HUOM! Työllisyyskatsaus on mahdollista saada myös sähköpostitse ilmoittamalla yhteystietonsa osoitteeseen juha.pusila@ely-keskus.fi

. Näin katsauksen saa käyttöönsä tuoreeltaan julkistamisajankohtana

Kuvio 1. Työttömät ja avoimet työpaikat Varsinais-Suomessa 1991/01 - 2012/8



Kuvio 2. Työttömyyden ja avointen työpaikkojen muutos ed. vuoteen Varsinais-Suomessa 2000/01 - 2012/8



Taulu 1. Varsinais-Suomen työllisyystilanne elokuun lopussa ja toiminta elokuun aikana

I Tilanne kuukauden lopussa

Työnhakijat	2011	2012	muutos	muutos %
Työttömät työnhakijat	21 091	22 405	1314	6,2
joista henkilökohtaisesti lomautetut	1 588	1 107	-481	-30,3
Lyhennetyllä työviikolla	190	203	13	6,8
Työssä olevat yhteensä	7 655	8 553	898	11,7
joista yleisillä työmarkkinoilla	4 468	5 542	1074	24
joista tukitoimenpiteillä sijoitetut	3 187	3 011	-176	-5,5
Työvoiman ulkopuolella	5 257	5 269	12	0,2
Työttömyyseläkettä saavat	2 925	2 031	-894	-30,6
Kaikki työnhakijat yhteensä	37 118	38 461	1343	3,6
Työttömyysasteet				
- lomautetut ml.	9,0%	9,6%		
Työvoiman Kysyntä				
Avoimet työpaikat yhteensä	1 832	1 694	-138	-7,5
joista yli kuukauden avoinna olleet	350	268	-82	-23,4
joista yli 2 kuukautta avoinna	98	134	36	36,7
Toimenpiteillä sijoitetut				
Valtiolle sijoitetut	135	78	-57	-42,2
Kuntiin sijoitetut	636	438	-198	-31,1
Yksityiselle sektorille sijoitetut	1 538	1 504	-34	-2,2
Työllistämistukitoimenpiteillä yht.	2 309	2 020	-289	-12,5
Työvoimakoulutuksessa	2 111	2 506	395	18,7
Työharjoittelussa/työelämävalmennuks.	732	773	41	5,6
Vuorottelupaikkaan työllistettynä	512	445	-67	-13,1
Kuntouttavassa työtoiminnassa	537	546	9	1,7
Omaehtoisessa opiskelussa	1 066	1 296	230	21,6
Toimenpiteillä yhteensä	7 267	7 586	319	4,4
Työttömyyden rakenne				
Työttömät naiset	9 101	9 933	832	9,1
Työttömät miehet	11 990	12 472	482	4
Alle 25-vuotiaat työttömät	2 548	2 954	406	15,9
Yli 50-vuotiaat työttömät	7 730	7 884	154	2
Pitkäaikaistyöttömät	5 256	5 382	126	2,4

II Toiminta kuukauden aikana

	2011	2012	muutos	muutos %
Työttömät työnhakijat	26 713	27 607	894	3,3
Muut työnhakijat	14 772	14 694	-78	-0,5
Työnhakijat yhteensä	41 485	42 301	816	2
Kuukauden kaikki työpaikat	4 669	4 155	-514	-11
Kuukauden uudet työpaikat	3 134	2 805	-329	-10,5
Täyttyneet työpaikat	2 783	2 412	-371	-13,3
joista toimiston hakijalla täytt.	767	595	-172	-22,4
Alkaneet työttömyysjaksot	5 704	5 487	-217	-3,8
Päätyneet työttömyysjaksot	9 702	7 157	-2545	-26,2
Uudet sijoitukset tukitoimenpiteillä	829	797	-32	-3,9
Aloitannut työvoimakoulutuksen	718	1 169	451	62,8

Taulu2. Työmarkkinatilanteen muutos ammattiryhmittäin, elokuu

Ammattiryhmä	Uudet avoimet paikat kuukauden aikana				Työttömät työnhakijat kuukauden lopussa			
	2011	2012	muutos	muutos, %	2011	2012	muutos määrä	muutos %
Tekninen, luonnont., yhteisk.	269	250	-19	-7,1 %	2 824	2 945	121	4,3 %
Tekniikan alan työ	86	106	20	23,3 %	1 001	976	-25	-2,5 %
Opetusalan työ	122	108	-14	-11,5 %	554	615	61	11,0 %
Taide- ja viihdealan työ	16	7	-9	-56,3 %	422	430	8	1,9 %
Terveydenhuolto, sosiaalialan työ	536	505	-31	-5,8 %	1 157	1 336	179	15,5 %
Terveyden- ja sairaanhoitotyö	262	232	-30	-11,5 %	378	420	42	11,1 %
Sosiaalialan työ	113	143	30	26,5 %	326	384	58	17,8 %
Lasten päivähoiton työ	46	38	-8	-17,4 %	239	274	35	14,6 %
Hallinto ja toimisto	248	201	-47	-19,0 %	2 160	2 307	147	6,8 %
Yritysten ja järjestöjen johtotyö	68	22	-46	-67,6 %	306	329	23	7,5 %
Sihteeri- ja toimistotyö	60	96	36	60,0 %	800	865	65	8,1 %
ATK-alan työ	50	35	-15	-30,0 %	471	516	45	9,6 %
Kaupallinen työ	628	703	75	11,9 %	1 590	1 650	60	3,8 %
Kauppaedustus ja konttorimyynti	458	516	58	12,7 %	395	409	14	3,5 %
Tavaroiden myyntityö	147	166	19	12,9 %	912	941	29	3,2 %
Maa- ja metsätalous ja kalastus	27	47	20	74,1 %	307	360	53	17,3 %
Maatilatalous, eläintenhoito	7	17	10	142,9	115	138	23	20,0 %
Puutarha- ja puistotyö	18	24	6	33,3 %	142	168	26	18,3 %
Kuljetus ja liikenne	66	61	-5	-7,6 %	647	695	48	7,4 %
Tieliikennetyö	37	33	-4	-10,8 %	411	469	58	14,1 %
Posti- ja tietoliikennetyö	3	1	-2	0,0 %	38	47	9	0,0 %
Postinkantajatyö	18	7	-11	-61,1 %	67	53	-14	-20,9 %
Rakennus-, kaivos- ja louhintatyö	246	164	-82	-33,3 %	1 411	1 527	116	8,2 %
Talonrakennustyö	219	126	-93	-42,5 %	1 227	1 362	135	11,0 %
Teollinen työ	633	425	-208	-32,9 %	5 530	5 525	-5	-0,1 %
Konepaja- ja rakennusmetallityö	367	203	-164	-44,7 %	2 364	2 054	-310	-13,1 %
Sähkötyö	94	69	-25	-26,6 %	1 004	1 266	262	26,1 %
Pakkaus-, varasto- ja ahtaustyö	90	81	-9	-10,0 %	493	491	-2	-0,4 %
Sekatyö	0	0	0	..	213	209	-4	-1,9 %
Palvelu	481	449	-32	-6,7 %	1 822	2 034	212	11,6 %
Majoitusliike- ja suurtaloustyö	176	112	-64	-36,4 %	737	862	125	17,0 %
Tarjoilutyö	100	71	-29	-29,0 %	268	281	13	4,9 %
Kiinteistönhoito- ja siivoustyö	152	214	62	40,8 %	520	559	39	7,5 %
Luokittelematon työ	0	0	0	0,0 %	3 643	4 025	382	10,5 %
Ilman ammattia olevat	0	0	0	0,0 %	3 059	3 403	344	11,2 %
Ammatinvaihtajat	0	0	0	0,0 %	363	394	31	8,5 %
Vastavalmistuneet	0	0	0	0,0 %	125	110	-15	-12,0 %
Yhteensä	3 134	2 805	-329	-10,5 %	21 091	22 404	1 313	6,2 %

Taulu3. Laskentapäivän työttömät työnhakijat,elokuu

ELY-keskus	Työttömät ml. lomautetut			Työttömyysaste ml. lomautetut		
	2011	2012	Muutos %	2011	2012	Muutos %
Uusimaa	55 660	58 439	5,0	6,7	6,9	0,2
Varsinais-Suomi	21 091	22 405	6,2	9,0	9,6	0,6
Satakunta	10 590	10 660	0,7	9,8	9,8	0,0
Häme	17 513	18 006	2,8	9,6	10,0	0,4
Pirkanmaa	24 434	25 584	4,7	10,0	10,2	0,2
Kaakkois-Suomi	16 059	16 536	3,0	10,9	11,0	0,1
Etelä-Savo	6 770	7 378	9,0	9,7	10,5	0,8
Pohjanmaa	7 192	7 539	4,8	5,9	6,2	0,3
Keski-Suomi	14 828	15 366	3,6	11,4	11,6	0,2
Pohjois-Savo	11 491	11 453	-0,3	9,7	9,9	0,2
Pohjois-Karjala	9 511	10 539	10,8	11,9	13,3	1,4
Kainuu	4 254	4 367	2,7	11,5	11,8	0,3
Pohjois-Pohjanmaa	18 841	20 399	8,3	10,1	11,1	1,0
Lappi	10 195	10 648	4,4	12,3	12,7	0,4
Etelä-Pohjanmaa	6 080	6 501	6,9	6,6	7,1	0,5
Ahvenanmaa	416	451	8,4	2,8	3,0	0,2
Koko maa	234 998	246 332	4,8	8,7	9,1	0,4

Taulu4. Työttömät työnhakijat ja uudet avoimet työpaikat Varsinais-Suomessa, elokuu

Te-toimisto	Työttömät ml. lomautetut			Uudet avoimet paikat		
	2011	2012	Muutos	2011	2012	Muutos
Turku (koko)	11484	11882	3,5 %	1994	1813	-9,1 %
Turku	10639	11416	7,3 %	1994	1813	-9,1 %
Palvelukeskus	845	466	-44,9 %	0	0	..
Laitila	231	225	-2,6 %	70	87	24,3 %
Loimaa	978	957	-2,1 %	143	111	-22,4 %
Turunmaa	493	646	31,0 %	79	78	-1,3 %
Salo	3042	3734	22,7 %	361	229	-36,6 %
Uusikaupunki	785	878	11,8 %	71	103	45,1 %
Paimio	301	288	-4,3 %	31	53	71,0 %
Raisio*	2343	2257	-3,7 %	277	212	-23,5 %
Kaarina (koko)	1434	1538	7,3 %	108	119	10,2 %
Kaarina	895	1031	15,2 %	66	88	33,3 %
Lieto	539	507	-5,9 %	42	31	-26,2 %
Yhteensä	21091	22405	6,2 %	3134	2805	-10,5 %

Taulu5. Työttömät työnhakijat Varsinais-Suomen kunnissa 31.8.2012

Kunta	Työvoima	Avoimet työpaikat	Työttömät työnhakijat (ml. henk.koht.lomautetut)					
			Kaikki	Miehet	Naiset	Alle 25-vuotiaat	Yli 50-vuotiaat	Yli vuoden tyött.
Loimaan seutukunta	17 055	96	1 163	642	521	146	492	249
-Aura	1 984	6	132	73	59	19	61	34
-Koski TI	1 043	1	71	37	34	6	36	13
-Loimaa	7 620	68	524	303	221	60	219	98
-Marttila	928	3	62	31	31	8	23	12
-Oripää	647	1	37	18	19	..	19	10
-Pöytyä	3 916	15	280	152	128	46	105	65
-Tarvasjoki	917	2	57	28	29	..	29	17
Salon seutukunta	30 230	154	3 703	2 027	1 676	416	1 440	871
-Salo	26 158	127	3 376	1 868	1 508	375	1 303	795
-Somero	4 072	27	327	159	168	41	137	76
Turun seutukunta	153 131	1 394	15 755	8 805	6 950	2 225	5 126	3 978
-Kaarina	15 232	44	1 016	560	456	158	373	167
-Lieto	7 975	20	437	243	194	65	153	81
-Masku	4 805	10	231	122	109	35	92	51
-Mynämäki	3 786	5	236	126	110	30	105	53
-Naantali	9 173	28	579	287	292	57	244	94
-Nousiainen	2 433	2	125	59	66	23	40	24
-Paimio	5 122	34	246	149	97	37	92	37
-Raisio	12 069	65	966	552	414	155	356	183
-Rusko	2 927	1	141	73	68	24	54	34
-Sauvo	1 416	3	62	37	25	7	21	13
-Turku	88 193	1 182	11 716	6 597	5 119	1 634	3 596	3 241
Turunmaan seutukunta	10 393	62	669	394	275	46	313	116
Kemiönsaari	3 143	17	299	206	93	17	142	41
Parainen	7 250	45	370	188	182	29	171	75
Vakka-Suomen seutukunta	14 570	133	1 159	617	542	124	529	184
-Kustavi	386	2	24	15	9	5	11	..
-Laitila	3 935	45	212	118	94	19	98	33
-Pyhäranta	1 072	7	74	33	41	7	40	16
-Taivassalo	770	3	59	30	29	5	30	11
-Uusikaupunki	7 334	74	727	392	335	82	323	113
-Vehmaa	1 073	2	63	29	34	6	27	..
Yhteensä	233 000	1 839	22 449	12 485	9 964	2 957	7 900	5 398

..= Tietoa ei ole saatu, se on liian epävarma esitettäväksi, tai se on salassapitosäännön alainen.

Taulu6. Työttömyyden rakennetietoja Varsinais-Suomen seutukunnissa, elokuu

A. Työttömyysaste							Muutos, %	
	2007	2008	2009	2010	2011	2012	2011-2012	2008-2012
Turku	7,4	6,9	9,7	10,3	10,1	10,3	0,2	3,4
Salo	6,5	5,8	10,4	10,6	9,9	12,2	2,3	6,4
Loimaa	5,2	4,7	7,8	7,4	6,8	6,8	0,0	2,1
Vakka-Suomi	7,1	5,5	8,5	8,2	7,3	8,0	0,7	2,5
Turunmaa	4,0	3,7	5,6	5,5	4,8	6,4	1,6	2,7
B. Työttömien määrä							Muutos, %	
	2007	2008	2009	2010	2011	2012	2011-2012	2008-2012
Turku	10 962	10 345	14 702	15 768	15 367	15 755	2,5	52,3
Salo	1 989	1 790	3 211	3 264	3 011	3 703	23,0	106,9
Loimaa	900	819	1 346	1 273	1 167	1 163	-0,3	42,0
Vakka-Suomi	1 085	831	1 263	1 220	1 065	1 159	8,8	39,5
Turunmaa	416	391	600	586	504	669	32,7	71,1
Varsinais-Suomi	15 352	14 176	21 122	22 111	21 114	22 449	6,3	58,4
C. Työttömät alle 25- vuotiaat							Muutos, %	
	2007	2008	2009	2010	2011	2012	2011-2012	2008-2012
Turku	1 112	1 104	2 045	2 038	1 913	2 225	16,3	101,5
Salo	172	158	419	322	342	416	21,6	163,3
Loimaa	93	83	207	149	133	146	9,8	75,9
Vakka-Suomi	93	91	188	146	108	124	14,8	36,3
Turunmaa	37	26	65	62	50	46	-8,0	76,9
Varsinais-Suomi	1 507	1 462	2 924	2 717	2 546	2 957	16,1	102,3
D. Työttömät yli 50-vuotiaat							Muutos, %	
	2007	2008	2009	2010	2011	2012	2011-2012	2008-2012
Turku	4 063	3 695	4 525	5 050	5 243	5 126	-2,2	38,7
Salo	936	831	1 144	1 299	1 242	1 440	15,9	73,3
Loimaa	380	352	491	506	516	492	-4,7	39,8
Vakka-Suomi	549	434	523	520	514	529	2,9	21,9
Turunmaa	213	211	248	260	233	313	34,3	48,3
Varsinais-Suomi	6 141	5 523	6 931	7 635	7 748	7 900	2,0	43,0
E. Pitkäaikaistyöttömät							Muutos, %	
	2007	2008	2009	2010	2011	2012	2011-2012	2008-2012
Turku	2 370	1 938	2 152	3 734	3 991	3 978	-0,3	105,3
Salo	440	380	392	726	762	871	14,3	129,2
Loimaa	209	141	146	229	225	249	10,7	76,6
Vakka-Suomi	256	155	105	148	178	184	3,4	18,7
Turunmaa	98	59	69	88	110	116	5,5	96,6
Varsinais-Suomi	3 373	2 673	2 864	4 925	5 266	5 398	2,5	101,9
F. Työttömät maahanmuuttajat							Muutos, %	
	2007	2008	2009	2010	2011	2012	2011-2012	2008-2012
Turku	1 072	1 149	1 557	1 802	1 902	2 124	11,7	84,9
Salo	173	178	282	287	282	338	19,9	89,9
Loimaa	28	34	47	36	46	38	-17,4	11,8
Vakka-Suomi	12	8	12	20	18	24	33,3	200,0
Turunmaa	9	13	22	32	33	37	12,1	184,6
Varsinais-Suomi	1 294	1 382	1 920	2 177	2 281	2 561	12,3	85,3

Taulu7.Työttömien määrä ja työttömyysaste Varsinais-Suomen kunnissa

Kunta	Työttömien määrä			Työttömyysaste, %		
	2011/8	2012/7	2012/8	2011/8	2012/7	2012/8
Aura	127	151	132	6,5	7,6	6,7
Kaarina	891	1 119	1 016	5,8	7,3	6,7
Kemiönsaari	163	296	299	5,1	9,4	9,5
Koski Tl	67	85	71	6,4	8,1	6,8
Kustavi	13	22	24	3,4	5,7	6,2
Laitila	210	230	212	5,3	5,8	5,4
Lieto	492	510	437	6,3	6,4	5,5
Loimaa	590	588	524	7,7	7,7	6,9
Marttila	63	58	62	6,7	6,3	6,7
Masku	249	256	231	5,1	5,3	4,8
Mynämäki	280	263	236	7,4	6,9	6,2
Naantali	554	642	579	6,1	7,0	6,3
Nousiainen	129	140	125	5,4	5,8	5,1
Oripää	40	45	37	6,1	7,0	5,7
Paimio	245	263	246	4,8	5,1	4,8
Parainen	341	395	370	4,6	5,4	5,1
Pyhäranta	72	86	74	6,7	8,0	6,9
Pöytvä	228	301	280	5,8	7,7	7,2
Raisio	1 012	1 133	966	8,3	9,4	8,0
Rusko	174	173	141	5,9	5,9	4,8
Salo	2 687	3 653	3 376	10,2	14,0	12,9
Sauvo	71	69	62	5,0	4,9	4,4
Somero	324	364	327	7,9	8,9	8,0
Taivassalo	65	56	59	8,5	7,3	7,7
Tarvasjoki	52	72	57	5,5	7,9	6,2
Turku	11 270	12 870	11 716	12,8	14,6	13,3
Uusikaupunki	643	773	727	8,7	10,5	9,9
Vehmaa	62	64	63	5,7	6,0	5,9

Taulu 8.Työttömät ulkomaan kansalaiset Varsinais-Suomessa 2011-2012

A. Yhteensä

	Vuosi kuukausi	2011 8	2012 8	muutos edv.	
Varsinais-Suomi		2285	2568	283	12,4 %
Turku		1641	1806	165	10,1 %
Salo		270	322	52	19,3 %

B. TOP 10, kansalaisuuden mukaan

	Vuosi kuukausi	2011 8	2012 8	muutos edv.	
Venäjä		367	411	44	12,0 %
Irak		269	295	26	9,7 %
Viro		237	281	44	18,6 %
Iran		192	205	13	6,8 %
Somalia		151	170	19	12,6 %
Serbia ja Montenegro		122	126	4	3,3 %
Afganistan		77	73	-4	-5,2 %
Thaimaa		58	72	14	24,1 %
Bosnia-Hertsegovina		53	66	13	24,5 %
Vietnam		42	48	6	14,3 %