



Varsinais-Suomen työllisyyskatsaus 6/2012

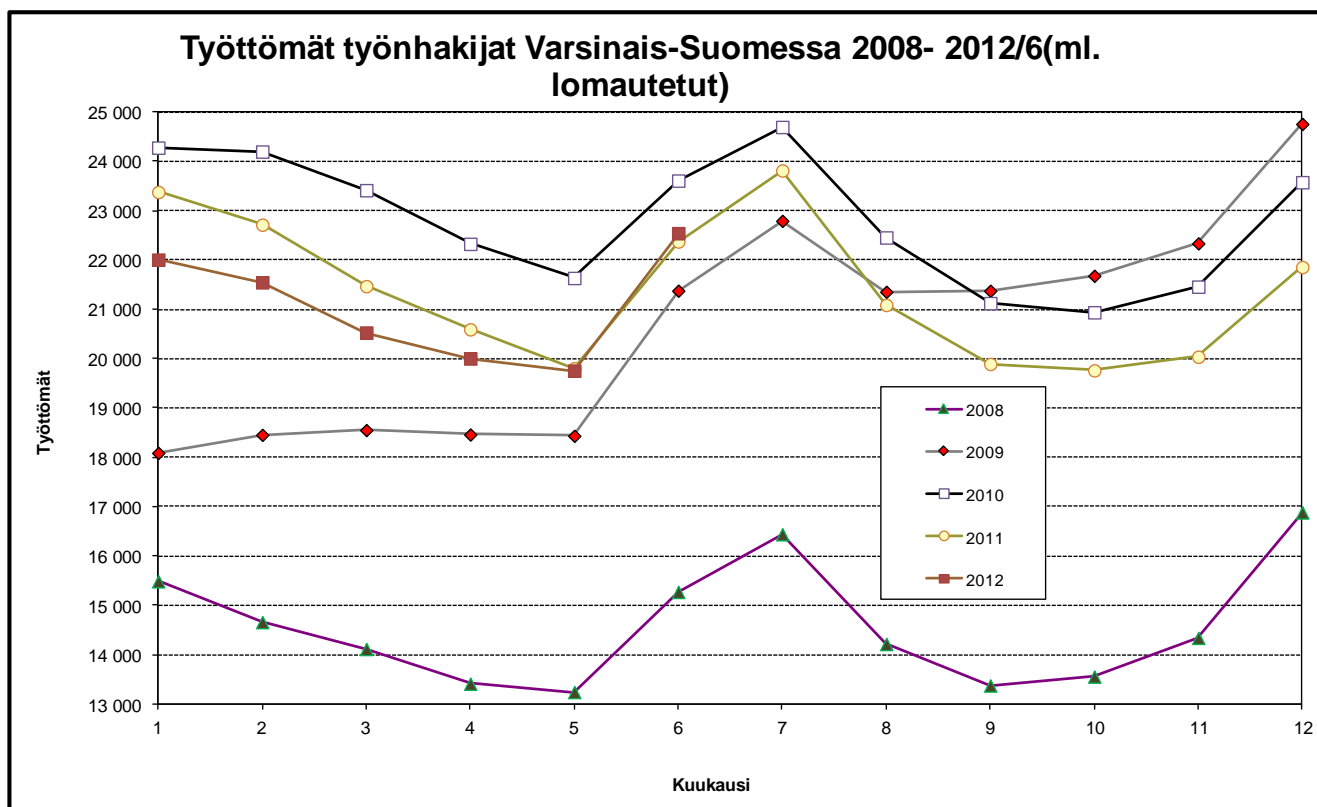
Julkaisuvapaa tiistaina 24.7. 2012 klo 9.00

Työttömyys lievässä kasvussa Varsinais-Suomessa

Varsinais-Suomen työ- ja elinkeinotoimistoissa oli kesäkuun lopussa 22 500 työtöntä työnhakijaa. Kesäkuun aikana työttömien määrä kasvoi 2 800 henkilöllä. Työttömyyden laajeneminen johtui pääasiassa kesäkuulle ominaisista tekijöistä: oppilaitoksista valmistuneiden nuorten tulosta työmarkkinoille ja määräaikaisten työsuhteiden päättymisestä. Viime vuoden kesäkuusta määrä kasvoi 200 henkilöllä eli 0,8 prosentilla kun koko maassa työttömien määrä kasvoi 1,9 prosentilla.

Kesäkuun lopussa työttömien osuus työvoimasta oli Varsinais-Suomessa suurempi kuin vuotta aiemmin, eli 9,5 % (9,3 %, 6/2011). Koko maassa osuus kasvoi 0,1 prosenttiyksiköllä, ollen 9,3 % (9,2 %, 6/2011). Näin Varsinais-Suomessa työttömyysaste on suurempi kuin koko maassa, mutta se on yhä maan neljänneksi pienin Pohjanmaan, Uudenmaan sekä Etelä-Pohjanmaan jälkeen.

Työttömien määrä aleni vain muutamissa maakunnissa (kuten Satakunta ja Pirkanmaa) kun se muualla maassa kasvoi. Nuorten osalta työttömien määrä on kasvussa miltei kaikkien ELY-keskusten alueilla; Varsinais-Suomessa kasvu on koko maan vauhdissa kun Satakunnassa nuorten työttömyys väheni edelleen. Pitkäaikaistyöttömyys on kasvussa lähes koko maassa



Uusia avoimia työpaikkoja 15% vähemmän kuin vuosi sitten

Kesäkuun viimeisenä päivänä oli avoimia työpaikkoja tarjolla maakunnan työ- ja elinkeino-toimistoissa 1 500 kappaletta eli 7 % vähemmän kuin vuosi sitten. Kaikkiaan työpaikkoja oli avoinna kesäkuun aikana 4 400 kappaletta, joista 2 200 oli uusia, kesäkuun aikana avautuneita, työpaikkoja. Kysynnän yleinen supistuminen vuotta aiempaan verrattuna ilmeni selvimmin palveluissa (erityisesti sosiaali- ja terveyspalveluissa), mutta kysyntä hiipui myös teollisuudessa. Kysyntä oli voimakkaampaa kuin vuotta aiemmin kaupassa ja rakennusalalla.

Pitkäaikaistyöttömyys ja nuorten työttömyys: kehitys hakee suuntaa

Nuorten, alle 25-vuotiaiden, työttömien määrä oli Varsinais-Suomessa 6 prosenttia suurempi kuin vuosi sitten eli 3 100 henkilöä. Nuorten työttömyys kasvoi Turunmaalla, Salon ja Turun seuduilla samalla kun se väheni Vakka-Suomessa ja Loimaan seudulla. Kesäkuulle tyypilliseen tapaan nuorten työttömien määrä kasvoi kuukauden aikana – nyt 900 henkilöllä. Pitkäaikaistyöttömien määrä näyttää olevan lievässä kasvussa Varsinais-Suomessa. Yli vuoden työttömänä olleita henkilöitä oli 5 300 eli 3 prosenttia enemmän kuin vuotta aiemmin. Pitkäaikaistyöttömyys vähenee yhä Loimaan seuduilla sekä Turunmaalla. Työttömien määrä kasvoi 4 prosentilla naisten keskuudessa ja miesten keskuudessa se väheni 2 prosentilla.

Työttömyys vähenee erityisesti teollisuudessa

Viime kuukausina on ollut vallalla yleinen trendi että teollisuudessa ja rakentamisessa työttömien määrä vähenee ripeimmin kun taas palveluissa muutoksen tahti on hitaampaa ja joissakin palvelualan tehtävissä työttömyys jopa kasvaa. Kesäkuussa vain teollisuudessa ja rakennusalalla työttömien määrä vähentyi vuoden takaisesta kun muilla aloilla määrä oli kasvussa. Tuntuvinta työttömyyden aleneminen on metalliteollisuudessa, jossa määrä supistui vuodessa lähes viidenneksellä.

Työhallinnon toimenpiteissä 3,2% työvoimasta

Työhallinnon toimenpiteillä työllistyi tai oli koulutuksessa kesäkuun lopussa 7 600 henkilöä, eli 6 % enemmän kuin vuotta aikaisemmin. Työvoimakoulutuksessa oli kesäkuun lopussa 2 300 henkilöä parantamassa valmiuksiaan työmarkkinoille. Valtion, kuntien tai yksityisen sektorin tukityöllä oli puolestaan työllistetty 2 200 henkilöä. Työllistetyistä oli 70 % palkattu yksityiselle sektorille. Työharjoittelussa oli 840 ja vuorottelupaikkaan työllistettynä 520 henkilöä. Lisäksi kuntoutuksessa työtoiminnassa oli 540 ja omaehtoisesti opiskelemissa 1 200 henkilöä.

Työttömyys kasvussa joka kolmannessa Varsinais-Suomen kunnista

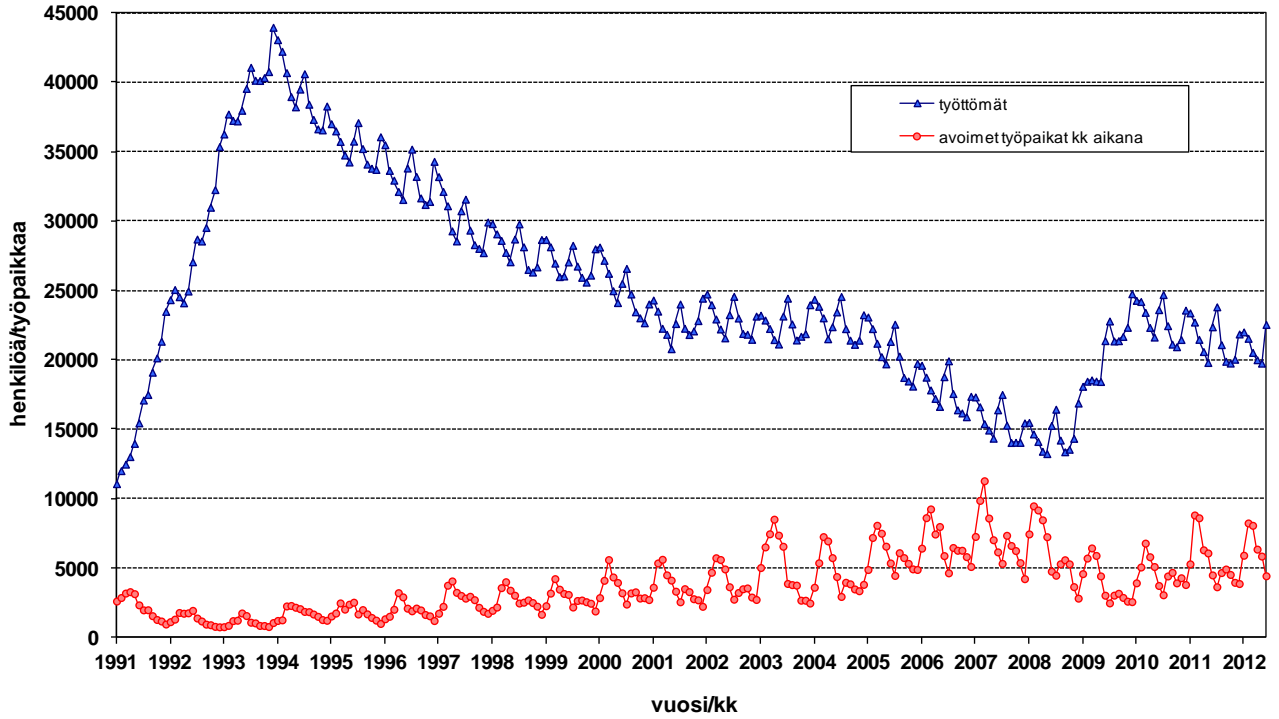
Työttömien määrä väheni viime vuodesta kahdessa ja kasvoi kahdessa Varsinais-Suomen seutukunnassa. Loimaan seudulla työttömien määrä supistui ripeimmin eli 8 prosentilla, kun se Salon seudulla kasvoi 10 prosentilla. Työttömyysaste oli korkein Salon seutukunnassa (11,6 %) sekä Turun kaupungissa (13,6 %). Pienin työttömyysaste oli Turunmaan seutukunnassa (5,2 %) ja Sauvossa (4,4 %). Työttömyysaste oli yli 10% kahdessa (Turku ja Salo) alueen 28 kunnasta - kuten vuotta aiemmin.

Lisätietoja: työ- ja elinkeinotoimistot ja työmarkkina-analyttikko Juha Pusila, puh. 0295 022 772

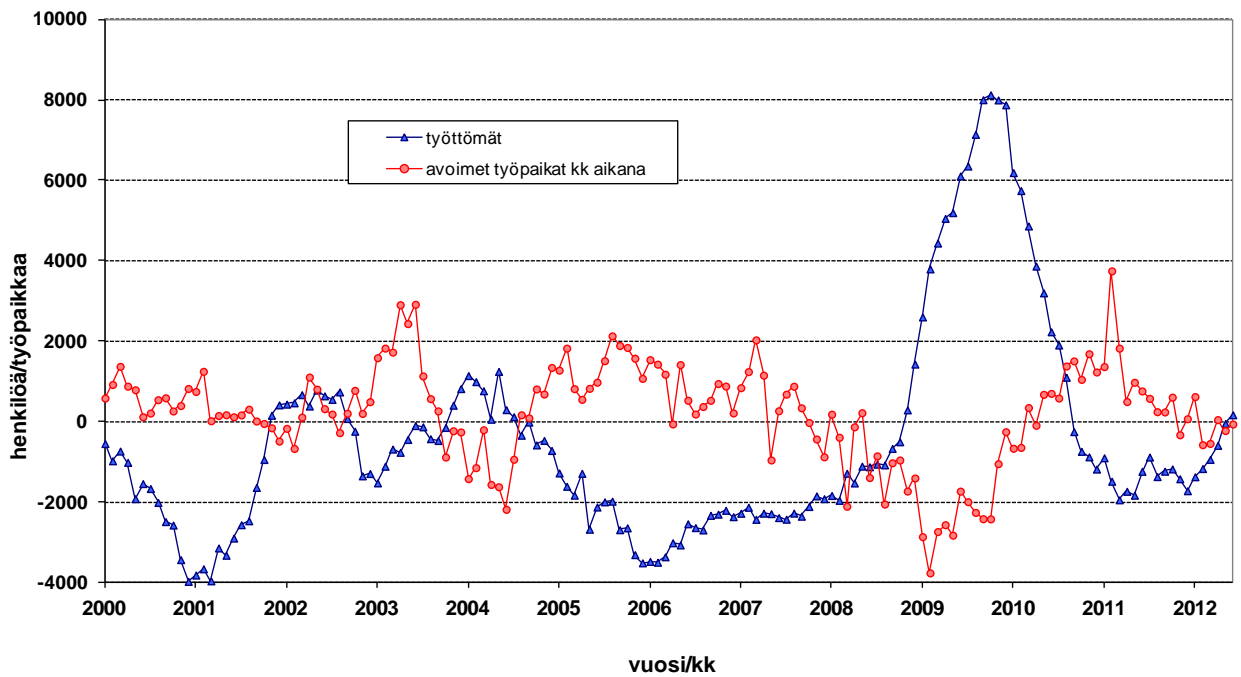
HUOM! Työllisyyskatsaus on mahdollista saada myös sähköpostitse ilmoittamalla yhteystietonsa osoitteeseen juha.pusila@ely-keskus.fi

. Näin katsauksen saa käyttöönsä tuoreeltaan julkistamisajankohtana

Kuvio 1. Työttömät ja avoimet työpaikat Varsinais-Suomessa 1991/01 - 2012/6



Kuvio 2. Työttömyyden ja avointen työpaikkojen muutos ed. vuoteen Varsinais-Suomessa 2000/01 - 2012/6



Taulu 1. Varsinais-Suomen työllisyystilanne kesäkuun lopussa ja toiminta kesäkuun aikana

I Tilanne kuukauden lopussa

Työnhakijat	2011	2012	muutos	muutos %
Työttömät työnhakijat	22 377	22 546	169	0,8
joista henkilökohtaisesti lomautetut	1 844	1 117	-727	-39,4
Lyhennetyllä työviikolla	220	212	-8	-3,6
Työssä olevat yhteensä	8 178	8 567	389	4,8
joista yleisillä työmarkkinoilla	4 841	5 333	492	10,2
joista tukitoimenpiteillä sijoitetut	3 337	3 234	-103	-3,1
Työvoiman ulkopuolella	5 036	4 877	-159	-3,2
Työttömyyseläkettä saavat	3 056	2 194	-862	-28,2
Kaikki työnhakijat yhteensä	38 867	38 396	-471	-1,2
Työttömyysasteet				
- lomautetut ml.	9,3%	9,5%		
Työvoiman Kysyntä				
Avoimet työpaikat yhteensä	1 582	1 468	-114	-7,2
joista yli kuukauden avoinna olleet	186	292	106	57
joista yli 2 kuukautta avoinna	32	76	44	137,5
Toimenpiteillä sijoitetut				
Valtiolle sijoitetut	142	88	-54	-38
Kuntiin sijoitetut	732	581	-151	-20,6
Yksityiselle sektorille sijoitetut	1 540	1 538	-2	-0,1
Työllistämistukitoimenpiteillä yht.	2 414	2 207	-207	-8,6
Työvoimakoulutuksessa	2 117	2 272	155	7,3
Työharjoittelussa/työelämävalmennuks.	771	842	71	9,2
Vuorottelupaikkaan työllistettynä	495	524	29	5,9
Kuntouttavassa työtoiminnassa	537	543	6	1,1
Omaehtoisessa opiskelussa	822	1 215	393	47,8
Toimenpiteillä yhteensä	7 156	7 603	447	6,2
Työttömyyden rakenne				
Työttömät naiset	10 007	10 446	439	4,4
Työttömät miehet	12 370	12 100	-270	-2,2
Alle 25-vuotiaat työttömät	2 918	3 097	179	6,1
Yli 50-vuotiaat työttömät	7 793	7 836	43	0,6
Pitkäaikaistyöttömät	5 208	5 328	120	2,3

II Toiminta kuukauden aikana

	2011	2012	muutos	muutos %
Työttömät työnhakijat	25 274	25 445	171	0,7
Muut työnhakijat	16 150	15 275	-875	-5,4
Työnhakijat yhteensä	41 424	40 720	-704	-1,7
Kuukauden kaikki työpaikat	4 499	4 438	-61	-1,4
Kuukauden uudet työpaikat	2 589	2 213	-376	-14,5
Täyttyneet työpaikat	2 892	2 965	73	2,5
joista toimiston hakijalla täytt.	709	592	-117	-16,5
Alkaneet työttömyysjaksot	7 867	7 839	-28	-0,4
Päätyneet työttömyysjaksot	6 080	4 386	-1694	-27,9
Uudet sijoitukset tukitoimenpiteillä	622	622	0	0
Aloittanut työvoimakoulutuksen	162	97	-65	-40,1

Taulu2. Työmarkkinatilanteen muutos ammattiryhmittäin, kesäkuu

Ammattiryhmä	Uudet avoimet paikat kuukauden aikana				Työttömät työnhakijat kuukauden lopussa			
	2011	2012	muutos	muutos, %	2011	2012	muutos määrä	muutos %
Tekninen, luonnont., yhteisk.	282	227	-55	-19,5 %	3 171	3 216	45	1,4 %
Tekniikan alan työ	4	3	-1	-25,0 %	1 005	907	-98	-9,8 %
Opetusalan työ	155	123	-32	-20,6 %	886	945	59	6,7 %
Taide- ja viihdealan työ	15	20	5	33,3 %	430	462	32	7,4 %
Terveydenhuolto, sosiaalialan työ	556	351	-205	-36,9 %	1 567	1 722	155	9,9 %
Terveyden- ja sairaanhoitotyö	280	116	-164	-58,6 %	397	443	46	11,6 %
Sosiaalialan työ	131	95	-36	-27,5 %	540	577	37	6,9 %
Lasten päivähoiton työ	57	57	0	0,0 %	384	380	-4	-1,0 %
Hallinto ja toimisto	192	169	-23	-12,0 %	2 179	2 232	53	2,4 %
Yritysten ja järjestöjen johtotyö	56	27	-29	-51,8 %	299	321	22	7,4 %
Sihteeri- ja toimistotyö	54	48	-6	-11,1 %	811	832	21	2,6 %
ATK-alan työ	41	36	-5	-12,2 %	465	504	39	8,4 %
Kaupallinen työ	417	428	11	2,6 %	1 574	1 628	54	3,4 %
Kauppaedustus ja konttorimyynti	310	292	-18	-5,8 %	405	400	-5	-1,2 %
Tavaroiden myyntityö	92	112	20	21,7 %	892	945	53	5,9 %
Maa- ja metsätalous ja kalastus	40	29	-11	-27,5 %	324	332	8	2,5 %
Maatilatalous, eläintenhoito	8	8	0	0,0 %	126	123	-3	-2,4 %
Puutarha- ja puistotyö	32	21	-11	-34,4 %	145	161	16	11,0 %
Kuljetus ja liikenne	87	89	2	2,3 %	668	698	30	4,5 %
Tieliikennetyö	69	56	-13	-18,8 %	428	465	37	8,6 %
Posti- ja tietoliikennetyö	10	7	-3	0,0 %	46	45	-1	0,0 %
Postinkantajatyö	6	14	8	133,3 %	68	62	-6	-8,8 %
Rakennus-, kaivos- ja louhintatyö	154	173	19	12,3 %	1 525	1 421	-104	-6,8 %
Talonrakennustyö	100	130	30	30,0 %	1 340	1 270	-70	-5,2 %
Teollinen työ	479	388	-91	-19,0 %	5 680	5 217	-463	-8,2 %
Konepaja- ja rakennusmetallityö	287	158	-129	-44,9 %	2 445	1 954	-491	-20,1 %
Sähkötyö	32	83	51	159,4 %	1 068	1 185	117	11,0 %
Pakkaus-, varasto- ja ahtaustyö	75	68	-7	-9,3 %	467	465	-2	-0,4 %
Sekatyö	2	0	-2	-100,0 %	207	204	-3	-1,4 %
Palvelu	382	359	-23	-6,0 %	1 873	1 993	120	6,4 %
Majoitusliike- ja suurtaloustyö	150	102	-48	-32,0 %	793	830	37	4,7 %
Tarjoilutyö	77	59	-18	-23,4 %	258	290	32	12,4 %
Kiinteistönhoito- ja siivoustyö	106	122	16	15,1 %	505	557	52	10,3 %
Luokittelematon työ	0	0	0	0,0 %	3 816	4 086	270	7,1 %
Ilman ammattia olevat	0	0	0	0,0 %	3 190	3 476	286	9,0 %
Ammatinvaihtajat	0	0	0	0,0 %	386	389	3	0,8 %
Vastavalmistuneet	0	0	0	0,0 %	153	123	-30	-19,6 %
Yhteensä	2 589	2 213	-376	-14,5 %	22 377	22 545	168	0,8 %

Taulu3. Laskentapäivän työttömät työnhakijat,kesäkuu

ELY-keskus	Työttömät ml. lomautetut			Työttömyysaste ml. lomautetut		
	2011	2012	Muutos %	2011	2012	Muutos %
Uusimaa	59 501	60 677	2,0	7,0	7,1	0,1
Varsinais-Suomi	22 377	22 546	0,8	9,3	9,5	0,2
Satakunta	11 080	10 685	-3,6	9,9	9,6	-0,3
Häme	18 781	18 701	-0,4	10,1	10,0	-0,1
Pirkanmaa	25 906	25 827	-0,3	10,2	10,2	0,0
Kaakkois-Suomi	17 328	17 880	3,2	11,5	11,7	0,2
Etelä-Savo	7 298	7 570	3,7	10,4	10,7	0,3
Pohjanmaa	7 962	8 098	1,7	6,3	6,5	0,2
Keski-Suomi	16 049	16 787	4,6	12,4	12,4	0,0
Pohjois-Savo	12 375	12 207	-1,4	10,5	10,3	-0,2
Pohjois-Karjala	10 389	11 060	6,5	13,3	14,0	0,7
Kainuu	4 569	4 654	1,9	12,7	12,9	0,2
Pohjois-Pohjanmaa	20 950	21 888	4,5	10,9	11,3	0,4
Lappi	11 012	11 571	5,1	12,7	12,9	0,2
Etelä-Pohjanmaa	6 517	6 774	3,9	6,9	7,0	0,1
Ahvenanmaa	377	402	6,6	2,4	2,7	0,3
Koko maa	252 548	257 383	1,9	9,2	9,3	0,1

**Taulu4. Työttömät työnhakijat ja uudet avoimet työpaikat
Varsinais-Suomessa, kesäkuu**

Te-toimisto	Työttömät ml. lomautetut			Uudet avoimet paikat		
	2011	2012	Muutos	2011	2012	Muutos
Turku (koko)	12 087	12 163	0,6 %	1575	1286	-18,3 %
Turku	11 222	11 745	4,7 %	1575	1286	-18,3 %
Palvelukeskus	865	418	-51,7 %	0	0	..
Laitila	259	229	-11,6 %	36	79	119,4 %
Loimaa	1 127	1 009	-10,5 %	122	113	-7,4 %
Turunmaa	526	528	0,4 %	71	67	-5,6 %
Salo	3 242	3 541	9,2 %	399	256	-35,8 %
Uusikaupunki	795	849	6,8 %	43	56	30,2 %
Paimio	343	286	-16,6 %	45	29	-35,6 %
Raisio*	2 475	2 391	-3,4 %	184	214	16,3 %
Kaarina (koko)	1 523	1 550	1,8 %	114	113	-0,9 %
Kaarina	968	1 019	5,3 %	90	74	-17,8 %
Lieto	555	531	-4,3 %	24	39	62,5 %
Yhteensä	22 377	22 546	0,8 %	2589	2213	-14,5 %

Taulu5. Työttömät työnhakijat Varsinais-Suomen kunnissa 30.6.2012

Kunta	Työvoima	Avoimet työpaikat	Työttömät työnhakijat (ml. henk.koht.lomautetut)					
			Kaikki	Miehet	Naiset	Alle 25-vuotiaat	Yli 50-vuotiaat	Yli vuoden tyött.
Loimaan seutukunta	17 055	86	1 216	627	589	168	475	233
-Aura	1 984	7	138	76	62	22	58	30
-Koski TI	1 043	4	76	37	39	8	32	14
-Loimaa	7 620	46	564	305	259	83	212	92
-Marttila	928	2	54	26	28	9	18	10
-Oripää	647	3	46	21	25	..	23	11
-Pöytyä	3 916	23	274	132	142	36	107	59
-Tarvasjoki	917	1	64	30	34	..	25	17
Salon seutukunta	30 230	169	3 514	1 878	1 636	434	1 354	840
-Salo	26 158	141	3 169	1 720	1 449	397	1 204	760
-Somero	4 072	28	345	158	187	37	150	80
Turun seutukunta	153 131	946	16 165	8 741	7 424	2 345	5 227	3 960
-Kaarina	15 232	64	1 017	535	482	154	360	163
-Lieto	7 975	20	451	238	213	60	160	83
-Masku	4 805	14	228	104	124	25	96	46
-Mynämäki	3 786	2	249	114	135	29	121	56
-Naantali	9 173	40	590	284	306	74	240	97
-Nousiainen	2 433	3	128	49	79	19	43	18
-Paimio	5 122	15	242	135	107	37	96	42
-Raisio	12 069	51	1 063	602	461	195	371	178
-Rusko	2 927	12	157	73	84	21	66	37
-Sauvo	1 416	3	62	36	26	5	23	12
-Turku	88 193	722	11 978	6 571	5 407	1 726	3 651	3 228
Turunmaan seutukunta	10 393	57	545	279	266	43	257	105
Kemiönsaari	3 143	18	170	82	88	12	77	36
Parainen	7 250	39	375	197	178	31	180	69
Vakka-Suomen seutukunta	14 570	124	1 128	597	531	107	537	200
-Kustavi	386	2	19	14	5	..	7	..
-Laitila	3 935	56	211	109	102	14	100	37
-Pyhäranta	1 072	3	73	33	40	..	38	18
-Taivassalo	770	-	48	26	22	..	28	12
-Uusikaupunki	7 334	62	722	382	340	78	338	121
-Vehmaa	1 073	1	55	33	22	..	26	9
Yhteensä	238 000	1 382	22 568	12 122	10446	3 097	7 850	5 338

..= Tietoa ei ole saatu, se on liian epävarma esitettäväksi, tai se on salassapitosäännön alainen.

Taulu6. Työttömyyden rakennetietoja Varsinais-Suomen seutukunnissa, kesäkuu

A. Työttömyysaste							Muutos, %	
	2007	2008	2009	2010	2011	2012	2011-2012	2008-2012
Turku	8,1	7,4	9,6	11,0	10,6	10,6	0,0	3,2
Salo	6,8	6,4	10,6	11,1	10,6	11,6	1,0	5,2
Loimaa	6,0	5,2	8,2	8,0	7,7	7,1	-0,6	1,9
Vakka-Suomi	6,9	5,6	8,2	7,8	7,5	7,7	0,2	2,1
Turunmaa	4,4	3,8	5,6	6,1	5,2	5,2	0,0	1,4
B. Työttömien määrä							Muutos, %	
	2007	2008	2009	2010	2011	2012	2011-2012	2008-2012
Turku	12 015	11 165	14 659	16 842	16 224	16 165	-0,4	44,8
Salo	2 076	1 952	3 255	3 427	3 206	3 514	9,6	80,0
Loimaa	1 028	897	1 415	1 374	1 321	1 216	-7,9	35,6
Vakka-Suomi	1 057	845	1 223	1 158	1 106	1 128	2,0	33,5
Turunmaa	463	403	591	644	545	545	0,0	35,2
Varsinais-Suomi	16 639	15 262	21 143	23 445	22 402	22 568	0,7	47,9
C. Työttömät alle 25- vuotiaat							Muutos, %	
	2007	2008	2009	2010	2011	2012	2011-2012	2008-2012
Turku	1 327	1 272	2 091	2 418	2 201	2 345	6,5	84,4
Salo	177	173	512	392	401	434	8,2	150,9
Loimaa	100	96	229	179	170	168	-1,2	75,0
Vakka-Suomi	90	79	183	152	113	107	-5,3	35,4
Turunmaa	31	26	74	56	39	43	10,3	65,4
Varsinais-Suomi	1 725	1 646	3 089	3 197	2 924	3 097	5,9	88,2
D. Työttömät yli 50-vuotiaat							Muutos, %	
	2007	2008	2009	2010	2011	2012	2011-2012	2008-2012
Turku	4 293	3 826	4 389	5 093	5 268	5 227	-0,8	36,6
Salo	936	871	1 085	1 285	1 251	1 354	8,2	55,5
Loimaa	420	378	510	520	521	475	-8,8	25,7
Vakka-Suomi	553	437	492	460	524	537	2,5	22,9
Turunmaa	229	209	245	272	249	257	3,2	23,0
Varsinais-Suomi	6 431	5 721	6 721	7 630	7 813	7 850	0,5	37,2
E. Pitkäaikaistyöttömät							Muutos, %	
	2007	2008	2009	2010	2011	2012	2011-2012	2008-2012
Turku	2 464	1 999	2 027	3 482	3 949	3 960	0,3	98,1
Salo	444	379	370	673	757	840	11,0	121,6
Loimaa	219	152	147	219	241	233	-3,3	53,3
Vakka-Suomi	264	175	116	136	158	200	26,6	14,3
Turunmaa	106	63	60	80	107	105	-1,9	66,7
Varsinais-Suomi	3 497	2 768	2 720	4 590	5 212	5 338	2,4	92,8
F. Työttömät maahanmuuttajat							Muutos, %	
	2007	2008	2009	2010	2011	2012	2011-2012	2008-2012
Turku	1 134	1 215	1 620	1 932	2 041	2 111	3,4	73,7
Salo	166	182	314	296	265	326	23,0	79,1
Loimaa	26	28	48	31	47	45	-4,3	60,7
Vakka-Suomi	11	12	16	16	21	33	57,1	175,0
Turunmaa	17	17	25	34	32	30	-6,3	76,5
Varsinais-Suomi	1 354	1 454	2 023	2 309	2 406	2 545	5,8	75,0

Taulu7.Työttömien määrä ja työttömyysaste Varsinais-Suomen kunnissa

Kunta	Työttömien määrä			Työttömyysaste, %		
	2011/6	2012/5	2012/6	2011/6	2012/5	2012/6
Aura	155	127	138	8,0	6,4	7,0
Kaarina	975	839	1 017	6,4	5,5	6,7
Kemiönsaari	184	155	170	5,8	4,9	5,4
Koski Tl	78	64	76	7,4	6,1	7,3
Kustavi	22	19	19	5,7	4,9	4,9
Laitila	246	206	211	6,2	5,2	5,4
Lieto	499	358	451	6,3	4,5	5,7
Loimaa	636	489	564	8,3	6,4	7,4
Marttila	63	46	54	6,7	5,0	5,8
Masku	260	208	228	5,4	4,3	4,7
Mynämäki	259	222	249	6,8	5,9	6,6
Naantali	576	486	590	6,3	5,3	6,4
Nousiainen	138	109	128	5,8	4,5	5,3
Oripää	39	40	46	5,9	6,2	7,1
Paimio	297	192	242	5,8	3,7	4,7
Parainen	361	320	375	4,9	4,4	5,2
Pyhäranta	75	68	73	7,0	6,3	6,8
Pöytvä	291	236	274	7,4	6,0	7,0
Raisio	1 117	823	1 063	9,2	6,8	8,8
Rusko	171	133	157	5,8	4,5	5,4
Salo	2 847	2 776	3 169	10,8	10,6	12,1
Sauvo	64	63	62	4,5	4,4	4,4
Somero	359	314	345	8,8	7,7	8,5
Taivassalo	43	46	48	5,6	6,0	6,2
Tarvasjoki	59	50	64	6,3	5,5	7,0
Turku	11 868	10 625	11 978	13,5	12,0	13,6
Uusikaupunki	657	702	722	8,8	9,6	9,8
Vehmaa	63	53	55	5,8	4,9	5,1

Taulu 8.Työttömät ulkomaan kansalaiset Varsinais-Suomessa 2011-2012

A. Yhteensä

	Vuosi kuukausi	2011 6	2012 6	muutos edv.	
Varsinais-Suomi		2400	2553	153	6,4 %
Turku		1763	1774	11	0,6 %
Salo		251	309	58	23,1 %

B. TOP 10, kansalaisuuden mukaan

	Vuosi kuukausi	2011 6	2012 6	muutos edv.	
Venäjä		391	422	31	7,9 %
Irak		286	300	14	4,9 %
Viro		250	286	36	14,4 %
Somalia		171	211	40	23,4 %
Iran		212	184	-28	-13,2 %
Serbia ja Montenegro		123	122	-1	-0,8 %
Afganistan		93	86	-7	-7,5 %
Thaimaa		69	72	3	4,3 %
Bosnia-Hertsegovina		53	68	15	28,3 %
Vietnam		46	40	-6	-13,0 %