



Varsinais-Suomen työllisyyskatsaus 12/2012

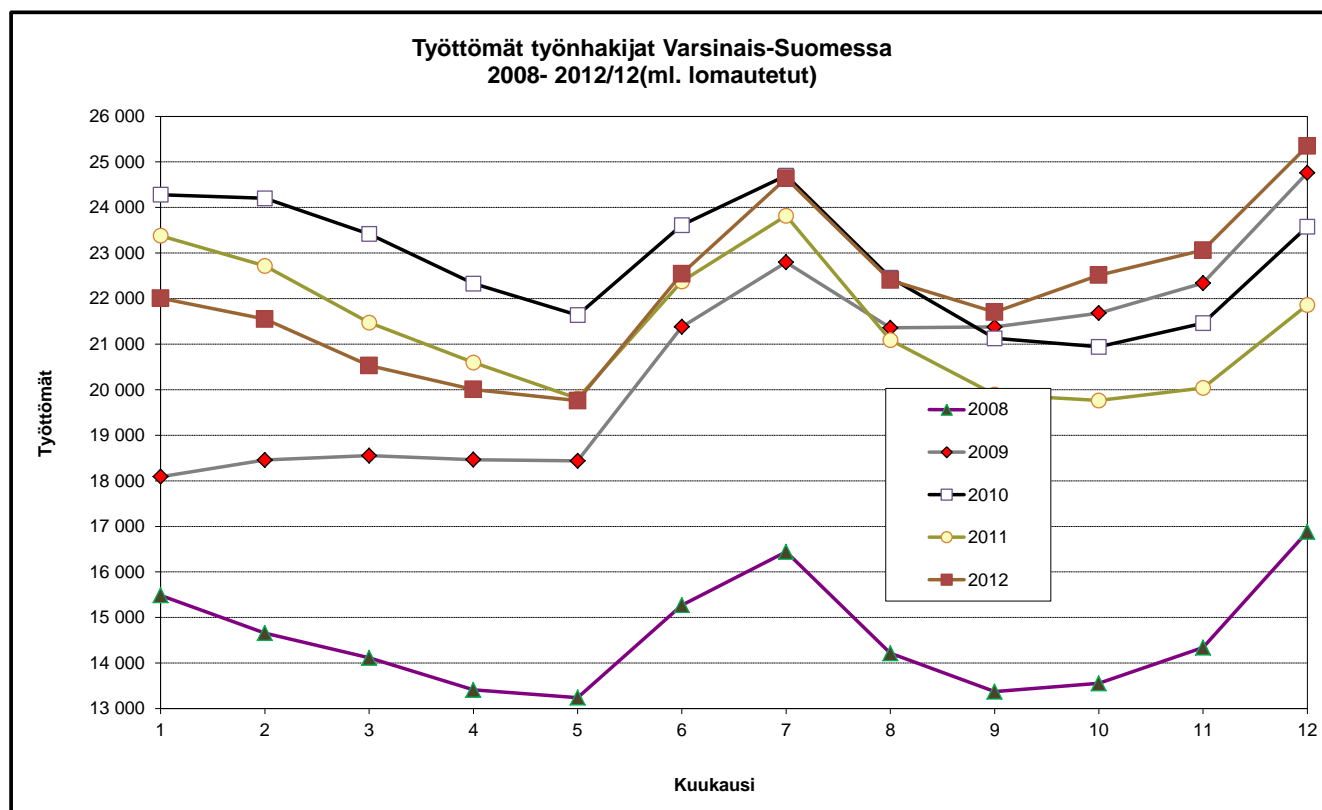
Julkaisuvapaa tiistaina 22.1. 2013 klo 9.00

Työttömyyden kasvu kiihtyy Varsinais-Suomessa

Varsinais-Suomen työ- ja elinkeinotoimistoissa oli joulukuun lopussa 25 300 työtöntä työnhakijaa. Joulukuun aikana työttömien määrä kasvoi 2 300 henkilöllä. Viime vuoden joulukuusta määrä kasvoi 3 500 henkilöllä eli 16,0 prosentilla, kun koko maassa työttömien määrä kasvoi 10,5 prosentilla.

Joulukuun lopussa työttömien osuus työvoimasta oli Varsinais-Suomessa suurempi kuin vuotta aiemmin, eli 11,1 % (9,7 %, 12/2011). Koko maassa osuus kasvoi 1,0 prosenttiyksiköllä, ollen 10,7 % (9,7 %, 12/2011). Näin Varsinais-Suomessa työttömyysaste on suurempi kuin koko maassa, mutta silti se on maan neljänneksi pienin Pohjanmaan, Uudenmaan ja Etelä-Pohjanmaan jälkeen.

Työttömien määrä kasvoi kaikkien ELY-keskusten alueilla ja kovinta kasvuvauhti oli Varsinais-Suomessa. Nuorten työttömien ja pitkäaikaistyöttömien osalta määrän kasvu jatkui kaikkien ELY-keskusten alueilla.



Uusia avoimia työpaikkoja 34% vähemmän kuin vuosi sitten

Joulukuun viimeisenä päivänä oli avoimia työpaikkoja tarjolla maakunnan työ- ja elinkeino-toimistoissa 1 100 kappaletta eli 40 % vähemmän kuin vuosi sitten. Kaikkiaan työpaikkoja oli avoinna joulukuun aikana 2 800 kappaletta, joista 1 600 oli uusia, joulukuun aikana avautuneita, työpaikkoja. Vuotta aiempaan verrattuna työvoiman kysyntä supistui kaikilla aloilla lukuun ottamatta eräitä palvelutehtäviä, kuten tavaroiden myyntitehtävissä.

Pitkäaikaistyöttömyys ja nuorten työttömyys kasvussa

Nuorten, alle 25-vuotiaiden, työttömien määrä oli Varsinais-Suomessa 20 prosenttia suurempi kuin vuosi sitten eli 3 100 henkilöä. Nuorten työttömyys kasvoi muissa seutukunnissa paitsi Turunmaalla – suurinta kasvu oli Vakka-Suomessa. Joulukuulle tyypilliseen tapaan työttömien nuorten määrä kasvoi – tällä kertaa 300 henkilöllä. Pitkäaikaistyöttömien määrä kasvaa koko maassa. Varsinais-Suomessa yli vuoden työttömänä olleita henkilöitä oli 5 400 eli 5 prosenttia enemmän kuin vuotta aiemmin. Pitkäaikaistyöttömyys kasvaa Salon, Vakka-Suomen ja Loimaan seutukunnissa. Työttömien määrä kasvoi 14 prosentilla naisten keskuudessa ja miesten keskuudessa se kasvoi 17 prosentilla.

Työttömyys kasvaa kaikissa ammattiryhmissä

Kaikilla ammattialoilla ja -ryhmissä työttömyys on kasvussa, kun työttömyys vielä kesällä kasvoi lähinnä palvelutehtävissä, on kasvu syksyn mittaan levinnyt rakennusalalle ja teollisuuteen. Voimakkainta kasvu oli teollisuudessa ja rakentamisessa sekä hoitoalalla, joissa kasvu oli lähellä 20% vuoden takaisesta

Työhallinnon toimenpiteissä 3,7% työvoimasta

Työhallinnon toimenpiteillä työllistyi tai oli koulutuksessa joulukuun lopussa 8 500 henkilöä, eli 7 % enemmän kuin vuotta aikaisemmin. Työvoimakoulutuksessa oli joulukuun lopussa 3 200 henkilöä parantamassa valmiuksiaan työmarkkinoille. Valtion, kuntien tai yksityisen sektorin tukityöllä oli puolestaan työllistetty 1 900 henkilöä. Työllistetyistä oli 76 % palkattu yksityiselle sektorille. Työharjoittelussa oli 1 100 ja vuorottelupaikkaan työllistettynä 350 henkilöä. Lisäksi kuntoutuksessa työtoiminnassa oli 550 ja omaehtoisesti opiskelemassa 1 400 henkilöä.

Työttömyys kasvussa miltei kaikissa Varsinais-Suomen kunnista

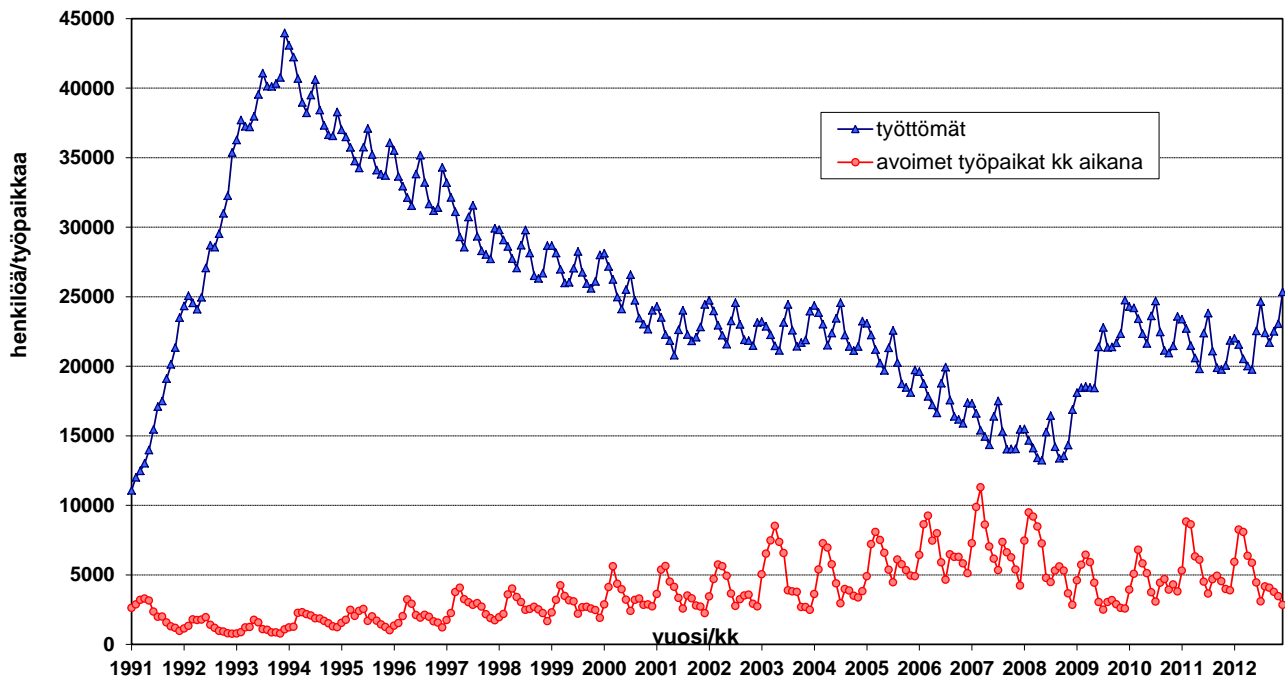
Työttömien määrä kasvoi viime vuodesta kaikissa Varsinais-Suomen seutukunnissa. Turun seudulla työttömien määrä kasvoi 10 prosentilla, kun se Salossa kasvoi yli kolmanneksella. Työttömyysaste oli korkein Salon seutukunnassa (15,6 %) sekä Salon kaupungissa (16,2 %). Pienin työttömyysaste oli Turunmaan seutukunnassa (6,9 %) sekä kunnista Kustavissa (5,2 %). Työttömyysaste oli yli 10% neljässä (Somero, Uusikaupunki, Turku ja Salo) alueen 28 kunnasta – kun vuotta aiemmin vastaavassa tilanteessa oli kaksi kuntaa.

Lisätietoja: työ- ja elinkeinotoimistot ja työmarkkina-analyttikko Juha Pusila, puh. 0295 022 772

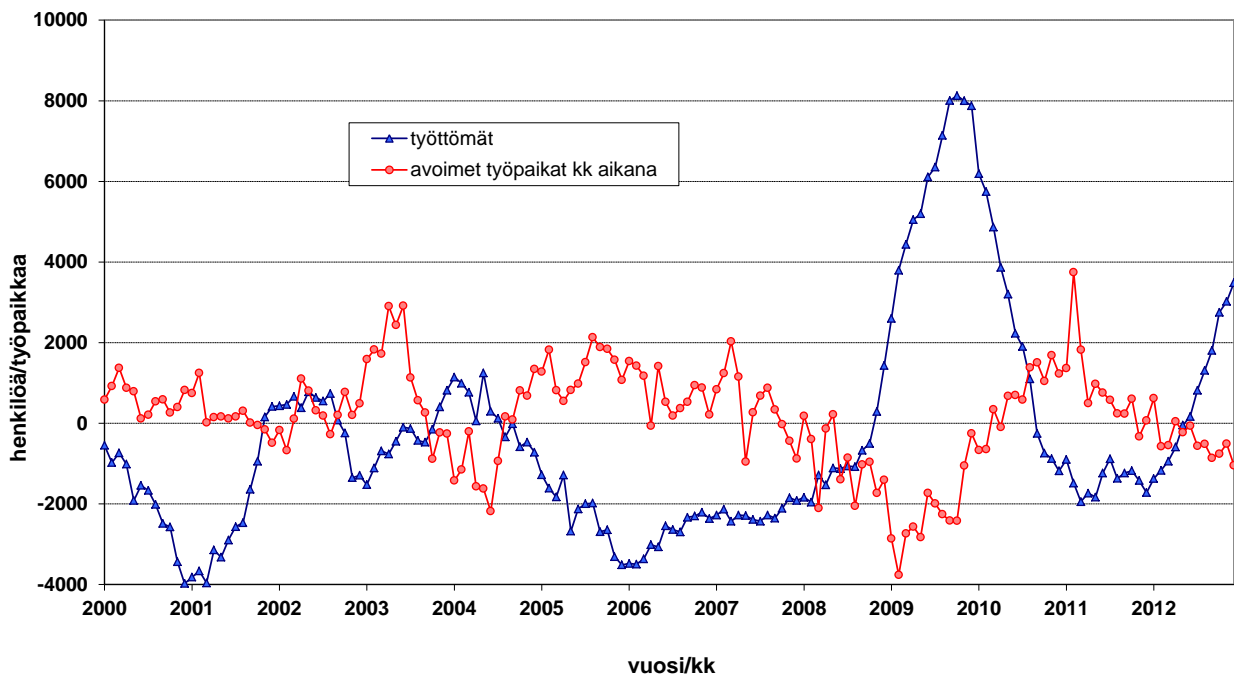
HUOM! Työllisyyskatsaus on mahdollista saada myös sähköpostitse ilmoittamalla yhteystietonsa osoitteeseen juha.pusila@ely-keskus.fi

. Näin katsauksen saa käyttöönsä tuoreeltaan julkistamisajankohtana

Kuvio 1. Työttömät ja avoimet työpaikat Varsinais-Suomessa 1991/01 - 2012/12



Kuvio 2. Työttömyyden ja avointen työpaikkojen muutos ed. vuoteen Varsinais-Suomessa 2000/01 - 2012/12



Taulu 1. Varsinais-Suomen työllisyystilanne joulukuun lopussa ja toiminta joulukuun aikana

I Tilanne kuukauden lopussa

Työnhakijat	2011	2012	muutos	muutos %
Työttömät työnhakijat	21 860	25 348	3488	16
joista henkilökohtaisesti lomautetut	1 875	2 446	571	30,5
Lyhennetyllä työviikolla	253	290	37	14,6
Työssä olevat yhteensä	7 347	8 012	665	9,1
joista yleisillä työmarkkinoilla	4 220	4 654	434	10,3
joista tukitoimenpiteillä sijoitetut	3 127	3 358	231	7,4
Työvoiman ulkopuolella	5 936	6 006	70	1,2
Työttömyyseläkettä saavat	2 671	1 743	-928	-34,7
Kaikki työnhakijat yhteensä	38 067	41 399	3332	8,8
Työttömyysasteet				
- lomautetut ml.	9,7%	11,1%		1,4
Työvoiman Kysyntä				
Avoimet työpaikat yhteensä	1 909	1 144	-765	-40,1
joista yli kuukauden avoinna olleet	247	223	-24	-9,7
joista yli 2 kuukautta avoinna	97	67	-30	-30,9
Toimenpiteillä sijoitetut				
Valtiolle sijoitetut	107	61	-46	-43
Kuntiin sijoitetut	442	397	-45	-10,2
Yksityiselle sektorille sijoitetut	1 551	1 412	-139	-9
Työllistämistukitoimenpiteillä yht.	2 100	1 870	-230	-11
Työvoimakoulutuksessa	2 793	3 193	400	14,3
Työharjoittelussa/työelämävalmennuks.	831	1 099	268	32,3
Vuorottelupaikkaan työllistettynä	436	348	-88	-20,2
Kuntouttavassa työtoiminnassa	526	554	28	5,3
Omaehtoisessa opiskelussa	1 266	1 444	178	14,1
Toimenpiteillä yhteensä	7 952	8 508	556	7
Työttömyyden rakenne				
Työttömät naiset	9 406	10 757	1351	14,4
Työttömät miehet	12 454	14 591	2137	17,2
Alle 25-vuotiaat työttömät	2 617	3 131	514	19,6
Yli 50-vuotiaat työttömät	8 124	9 069	945	11,6
Pitkäaikaistyöttömät	5 134	5 405	271	5,3

II Toiminta kuukauden aikana

	2011	2012	muutos	muutos %
Työttömät työnhakijat	23 852	27 372	3520	14,8
Muut työnhakijat	16 049	15 826	-223	-1,4
Työnhakijat yhteensä	39 901	43 198	3297	8,3
Kuukauden kaikki työpaikat	3 878	2 834	-1044	-26,9
Kuukauden uudet työpaikat	2 441	1 614	-827	-33,9
Täyttyneet työpaikat	2 067	1 703	-364	-17,6
joista toimiston hakijalla täytt.	556	308	-248	-44,6
Alkaneet työttömyysjaksot	6 782	6 225	-557	-8,2
Päätyneet työttömyysjaksot	4 404	3 781	-623	-14,1
Uudet sijoitukset tukitoimenpiteillä	424	649	225	53,1
Aloittanut työvoimakoulutuksen	224	305	81	36,2

Taulu2. Työmarkkinatilanteen muutos ammattiryhmittäin, joulukuu

Ammattiryhmä	Uudet avoimet paikat kuukauden aikana				Työttömät työnhakijat kuukauden lopussa			
	2011	2012	muutos	muutos, %	2011	2012	muutos määrä	muutos %
Tekninen, luonnont., yhteisk.	137	106	-31	-22,6 %	2 617	2 856	239	9,1 %
Tekniikan alan työ	63	33	-30	-47,6 %	887	1 008	121	13,6 %
Opetusalan työ	37	41	4	10,8 %	453	491	38	8,4 %
Taide- ja viihdealan työ	3	5	2	66,7 %	425	431	6	1,4 %
Terveydenhuolto, sosiaalialan työ	470	373	-97	-20,6 %	1 209	1 418	209	17,3 %
Terveyden- ja sairaanhoitotyö	309	267	-42	-13,6 %	416	508	92	22,1 %
Sosiaalialan työ	63	60	-3	-4,8 %	329	378	49	14,9 %
Lasten päivähoiton työ	30	13	-17	-56,7 %	227	247	20	8,8 %
Hallinto ja toimisto	252	106	-146	-57,9 %	2 214	2 571	357	16,1 %
Yritysten ja järjestöjen johtotyö	23	16	-7	-30,4 %	333	361	28	8,4 %
Sihteeri- ja toimistotyö	142	33	-109	-76,8 %	843	949	106	12,6 %
ATK-alan työ	34	17	-17	-50,0 %	454	582	128	28,2 %
Kaupallinen työ	421	448	27	6,4 %	1 568	1 840	272	17,3 %
Kauppaedustus ja konttorimyynti	334	282	-52	-15,6 %	391	454	63	16,1 %
Tavaroiden myyntityö	77	139	62	80,5 %	918	1 042	124	13,5 %
Maa- ja metsätalous ja kalastus	20	13	-7	-35,0 %	599	653	54	9,0 %
Maatilatalous, eläintenhoito	3	4	1	33,3 %	157	170	13	8,3 %
Puutarha- ja puistotyö	16	8	-8	-50,0 %	367	411	44	12,0 %
Kuljetus ja liikenne	52	48	-4	-7,7 %	761	858	97	12,7 %
Tieliikennetyö	18	26	8	44,4 %	486	606	120	24,7 %
Posti- ja tietoliikennetyö	2	0	-2	0,0 %	51	47	-4	0,0 %
Postinkantajatyö	19	16	-3	-15,8 %	67	64	-3	-4,5 %
Rakennus-, kaivos- ja louhintatyö	124	94	-30	-24,2 %	1 852	2 286	434	23,4 %
Talonrakennustyö	104	73	-31	-29,8 %	1 542	1 939	397	25,7 %
Teollinen työ	345	170	-175	-50,7 %	5 412	6 658	1246	23,0 %
Konepaja- ja rakennusmetallityö	190	71	-119	-62,6 %	2 064	2 575	511	24,8 %
Sähkötyö	45	29	-16	-35,6 %	1 059	1 584	525	49,6 %
Pakkaus-, varasto- ja ahtaustyö	77	42	-35	-45,5 %	496	576	80	16,1 %
Sekatyö	0	10	10	..	220	221	1	0,5 %
Palvelu	620	256	-364	-58,7 %	2 036	2 214	178	8,7 %
Majoitusliike- ja suurtaloustyö	279	56	-223	-79,9 %	877	910	33	3,8 %
Tarjoilutyö	165	42	-123	-74,5 %	318	344	26	8,2 %
Kiinteistönhoito- ja siivoustyö	85	138	53	62,4 %	543	607	64	11,8 %
Luokittelematon työ	0	0	0	0,0 %	3 592	3 993	401	11,2 %
Ilman ammattia olevat	0	0	0	0,0 %	3 031	3 390	359	11,8 %
Ammatinvaihtajat	0	0	0	0,0 %	393	412	19	4,8 %
Vastavalmistuneet	0	0	0	0,0 %	97	85	-12	-12,4 %
Yhteensä	2 441	1 614	-827	-33,9 %	21 860	25 347	3 487	16,0 %

Taulu3. Laskentapäivän työttömät työnhakijat, joulukuu

ELY-keskus	Työttömät ml. lomautetut			Työttömyysaste ml. lomautetut		
	2011	2012	Muutos %	2011	2012	Muutos %
Uusimaa	56 567	62 930	11,2	6,9	7,5	0,6
Varsinais-Suomi	21 860	25 348	16,0	9,7	11,1	1,4
Satakunta	11 597	12 573	8,4	11,0	12,4	1,4
Häme	19 286	21 055	9,2	10,7	11,9	1,2
Pirkanmaa	25 782	29 249	13,4	10,9	11,9	1,0
Kaakkois-Suomi	18 853	19 993	6,0	13,3	13,9	0,6
Etelä-Savo	7 986	8 572	7,3	12,1	12,2	0,1
Pohjanmaa	8 171	8 535	4,5	7,0	7,2	0,2
Keski-Suomi	16 777	18 582	10,8	12,9	14,9	2,0
Pohjois-Savo	12 764	13 805	8,2	11,0	12,0	1,0
Pohjois-Karjala	10 907	11 662	6,9	14,4	15,5	1,1
Kainuu	4 946	5 344	8,0	13,4	14,8	1,4
Pohjois-Pohjanmaa	20 882	23 521	12,6	11,6	13,0	1,4
Lappi	10 916	11 979	9,7	13,6	15,8	2,2
Etelä-Pohjanmaa	7 658	8 392	9,6	8,6	9,2	0,6
Ahvenanmaa	422	545	29,1	2,8	3,6	0,8
Koko maa	255 467	282 174	10,5	9,7	10,7	1,0

**Taulu4. Työttömät työnhakijat ja uudet avoimet työpaikat
Varsinais-Suomessa, joulukuu**

Te-toimisto	Työttömät ml. lomautetut			Uudet avoimet paikat		
	2011	2012	Muutos	2011	2012	Muutos
Turku (koko)	11536	12449	7,9 %	1693	977	-42,3 %
Turku	10865	11987	10,3 %	1693	977	-42,3 %
Palvelukeskus	671	462	-31,1 %	0	0	..
Laitila	258	322	24,8 %	41	39	-4,9 %
Loimaa	1089	1236	13,5 %	73	64	-12,3 %
Turunmaa	591	704	19,1 %	69	36	-47,8 %
Salo	3456	4733	37,0 %	284	240	-15,5 %
Uusikaupunki	833	1058	27,0 %	44	17	-61,4 %
Paimio	336	415	23,5 %	10	47	370,0 %
Raisio*	2374	2648	11,5 %	143	138	-3,5 %
Kaarina (koko)	1387	1783	28,6 %	84	56	-33,3 %
Kaarina	893	1161	30,0 %	64	44	-31,3 %
Lieto	494	622	25,9 %	20	12	-40,0 %
Yhteensä	21860	25348	16,0 %	2441	1614	-33,9 %

Taulu5. Työttömät työnhakijat Varsinais-Suomen kunnissa 31.12.2012

Kunta	Työvoima	Avoimet työpaikat	Työttömät työnhakijat (ml. henk.koht.lomautetut)					
			Kaikki	Miehet	Naiset	Alle 25-vuotiaat	Yli 50-vuotiaat	Yli vuoden tyött.
Loimaan seutukunta	17 055	59	1 471	862	609	176	595	264
-Aura	1 984	2	151	94	57	16	62	33
-Koski TI	1 043	-	82	43	39	6	38	16
-Loimaa	7 620	40	708	426	282	84	278	103
-Marttila	928	-	74	39	35	10	29	14
-Oripää	647	1	45	27	18	6	23	6
-Pöytyä	3 916	14	332	189	143	38	132	73
-Tarvasjoki	917	2	79	44	35	16	33	19
Salon seutukunta	30 230	273	4 709	2 602	2 107	503	1 824	1 003
-Salo	26 158	259	4 229	2 344	1 885	451	1 609	914
-Somero	4 072	14	480	258	222	52	215	89
Turun seutukunta	153 131	843	17 072	9 941	7 131	2 238	5 695	3 845
-Kaarina	15 232	34	1 137	634	503	173	416	169
-Lieto	7 975	25	550	316	234	80	191	81
-Masku	4 805	5	271	142	129	19	125	52
-Mynämäki	3 786	6	293	176	117	25	136	52
-Naantali	9 173	18	686	384	302	73	305	108
-Nousiainen	2 433	5	150	83	67	20	53	23
-Paimio	5 122	8	352	217	135	38	143	56
-Raisio	12 069	32	1 082	657	425	164	439	169
-Rusko	2 927	3	181	101	80	24	77	37
-Sauvo	1 416	-	81	44	37	3	35	15
-Turku	88 193	707	12 289	7 187	5 102	1 619	3 775	3 083
Turunmaan seutukunta	10 393	51	712	410	302	61	327	114
Kemiönsaari	3 143	22	311	198	113	22	147	39
Parainen	7 250	29	401	212	189	39	180	75
Vakka-Suomen seutukunta	14 570	47	1 447	801	646	147	667	200
-Kustavi	386	-	20	13	7	..	11	..
-Laitila	3 935	18	304	171	133	42	137	30
-Pyhäranta	1 072	3	95	47	48	8	53	20
-Taivassalo	770	1	71	36	35	..	39	12
-Uusikaupunki	7 334	22	886	493	393	82	398	127
-Vehmaa	1 073	3	71	41	30	8	29	9
Yhteensä	229 000	1 273	25 411	14 616	10 795	3 125	9 108	5 426

..= Tietoa ei ole saatu, se on liian epävarma esitettäväksi, tai se on salassapitosäännön alainen.

Taulu6. Työttömyyden rakennetietoja Varsinais-Suomen seutukunnissa, joulukuu

A. Työttömyysaste							Muutos, %	
	2007	2008	2009	2010	2011	2012	2011-2012	2008-2012
Turku	7,4	7,7	11,1	10,8	10,1	11,1	1,0	3,4
Salo	7,0	8,2	12,3	11,2	11,3	15,6	4,3	7,4
Loimaa	5,4	6,5	9,5	8,1	7,5	8,6	1,1	2,1
Vakka-Suomi	7,0	7,3	10,9	9,7	7,9	9,9	2,0	2,6
Turunmaa	5,1	4,9	7,1	6,5	5,8	6,9	1,1	2,0
B. Työttömien määrä							Muutos, %	
	2007	2008	2009	2010	2011	2012	2011-2012	2008-2012
Turku	10 965	11 638	16 885	16 623	15 439	17 072	10,6	46,7
Salo	2 134	2 525	3 805	3 451	3 423	4 709	37,6	86,5
Loimaa	935	1 118	1 641	1 397	1 290	1 471	14,0	31,6
Vakka-Suomi	1 067	1 103	1 616	1 433	1 152	1 447	25,6	31,2
Turunmaa	533	515	750	691	609	712	16,9	38,3
Varsinais-Suomi	15 634	16 899	24 697	23 595	21 913	25 411	16,0	50,4
C. Työttömät alle 25- vuotiaat							Muutos, %	
	2007	2008	2009	2010	2011	2012	2011-2012	2008-2012
Turku	1 035	1 419	2 268	1 911	1 889	2 238	18,5	57,7
Salo	187	315	415	350	397	503	26,7	59,7
Loimaa	78	133	235	137	155	176	13,5	32,3
Vakka-Suomi	90	113	221	147	110	147	33,6	30,1
Turunmaa	44	55	97	74	64	61	-4,7	10,9
Varsinais-Suomi	1 434	2 035	3 236	2 619	2 615	3 125	19,5	53,6
D. Työttömät yli 50-vuotiaat							Muutos, %	
	2007	2008	2009	2010	2011	2012	2011-2012	2008-2012
Turku	4 173	3 996	5 137	5 663	5 372	5 695	6,0	42,5
Salo	966	1 001	1 416	1 401	1 380	1 824	32,2	82,2
Loimaa	409	462	584	574	564	595	5,5	28,8
Vakka-Suomi	539	510	641	635	555	667	20,2	30,8
Turunmaa	253	240	276	299	271	327	20,7	36,3
Varsinais-Suomi	6 340	6 209	8 054	8 572	8 142	9 108	11,9	46,7
E. Pitkäaikaistyöttömät							Muutos, %	
	2007	2008	2009	2010	2011	2012	2011-2012	2008-2012
Turku	2 094	1 879	2 681	3 921	3 886	3 845	-1,1	104,6
Salo	408	396	499	736	754	1 003	33,0	153,3
Loimaa	178	138	181	231	209	264	26,3	91,3
Vakka-Suomi	198	158	125	168	182	200	9,9	26,6
Turunmaa	77	63	70	114	117	114	-2,6	81,0
Varsinais-Suomi	2 955	2 634	3 556	5 170	5 148	5 426	5,4	106,0
F. Työttömät maahanmuuttajat							Muutos, %	
	2007	2008	2009	2010	2011	2012	2011-2012	2008-2012
Turku	1 015	1 232	1 660	1 809	1 837	2 243	22,1	82,1
Salo	176	245	324	264	282	419	48,6	71,0
Loimaa	24	24	38	42	44	59	34,1	145,8
Vakka-Suomi	12	18	21	35	36	52	44,4	188,9
Turunmaa	9	17	36	33	36	43	19,4	152,9
Varsinais-Suomi	1 236	1 536	2 079	2 183	2 235	2 816	26,0	83,3

Taulu7.Työttömien määrä ja työttömyysaste Varsinais-Suomen kunnissa

Kunta	Työttömien määrä			Työttömyysaste, %		
	2011/12	2012/11	2012/12	2011/12	2012/11	2012/12
Aura	126	134	151	6,5	6,8	7,6
Kaarina	885	1 014	1 137	5,8	6,7	7,5
Kemiönsaari	195	291	311	6,1	9,3	9,9
Koski Tl	70	70	82	6,6	6,7	7,9
Kustavi	24	21	20	6,3	5,4	5,2
Laitila	245	275	304	6,2	7,0	7,7
Lieto	436	461	550	5,5	5,8	6,9
Loimaa	634	623	708	8,2	8,2	9,3
Marttila	67	66	74	7,1	7,1	8,0
Masku	256	246	271	5,3	5,1	5,6
Mynämäki	259	264	293	6,8	7,0	7,7
Naantali	637	610	686	7,0	6,6	7,5
Nousiainen	115	124	150	4,8	5,1	6,2
Oripää	49	40	45	7,5	6,2	7,0
Paimio	273	330	352	5,3	6,4	6,9
Parainen	414	381	401	5,6	5,3	5,5
Pyhäranta	86	86	95	8,0	8,0	8,9
Pöytvä	289	287	332	7,4	7,3	8,5
Raisio	977	959	1 082	8,1	7,9	9,0
Rusko	160	163	181	5,4	5,6	6,2
Salo	3 028	3 911	4 229	11,5	15,0	16,2
Sauvo	85	78	81	5,9	5,5	5,7
Somero	395	395	480	9,7	9,7	11,8
Taivassalo	56	67	71	7,3	8,7	9,2
Tarvasjoki	55	67	79	5,9	7,3	8,6
Turku	11 356	11 346	12 289	12,9	12,9	13,9
Uusikaupunki	683	743	886	9,2	10,1	12,1
Vehmaa	58	60	71	5,4	5,6	6,6

Taulu 8.Työttömät ulkomaan kansalaiset Varsinais-Suomessa 2011-2012

A. Yhteensä

	Vuosi kuukausi	2011 12	2012 12	muutos edv.	
Varsinais-Suomi		2238	2817	579	25,9 %
Turku		1594	1929	335	21,0 %
Salo		264	397	133	50,4 %

B. TOP 10, kansalaisuuden mukaan

	Vuosi kuukausi	2011 12	2012 12	muutos edv.	
Venäjä		348	416	68	19,5 %
Viro		274	395	121	44,2 %
Irak		248	330	82	33,1 %
Iran		174	205	31	17,8 %
Somalia		137	171	34	24,8 %
Serbia ja Montenegro		115	121	6	5,2 %
Afganistan		79	85	6	7,6 %
Thaimaa		60	84	24	40,0 %
Bosnia-Hertzevovina		52	68	16	30,8 %
Vietnam		40	59	19	47,5 %

