



Elinkeino-, liikenne- ja
ympäristökeskus



TE-palvelut
tjänster | services

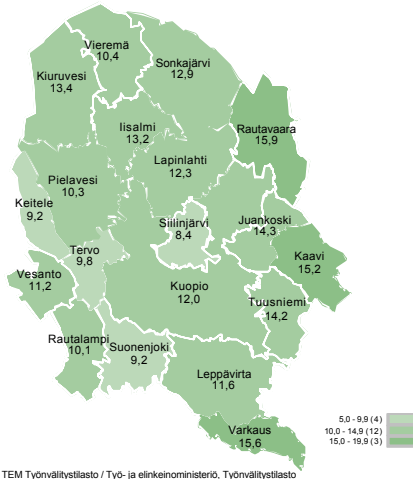
POHJOIS-SAVO

Työllisyyskatsaus

Syyskuu 2016

Työttömyys jatkaa laskuaan, vähennystä vuoden takaiseen verrattuna -8,1 %

Työttömien työnhakijoiden osuus työvoimasta kunnittain



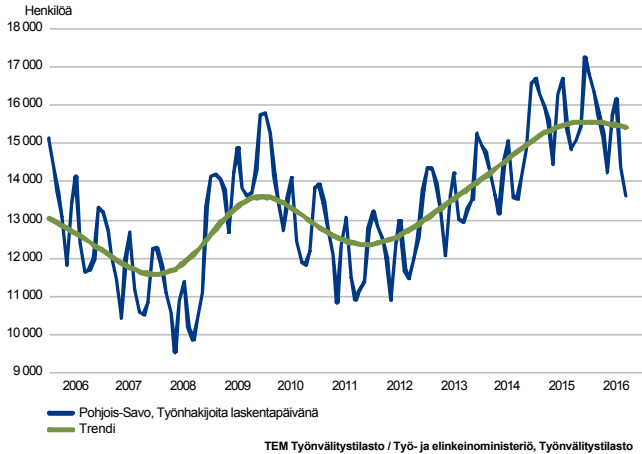
Pohjois-Savon työ- ja elinkeinotoimistossa oli syyskuun lopussa 13 660 työtöntä työnhakijaa, mikä on määrällisesti 1 203 työnhakijaa ja 8,1 % vähemmän kuin vuotta aiemmin. Ilman lomautettuja työttömyys väheni 5,9 %. Työttömiä työnhakijoita oli alueella 12,1 % työvoimasta.

Trendit:

- Työttömien osuus työvoimasta **12,1 % (-0,6 %)**
- Työttömyys laski Pohjois-Savossa toiseksi eniten koko maassa
- Pitkäaikaistyöttömyyden nousu tasoittui syyskuussa
- Uusien avoimien työpaikkojen määrä viime vuoden tasolla

Työttömät työnhakijat

TYÖTTÖMÄT TYÖNHAKIJAT KUUKAUSITTAIN JA TRENDI
Pohjois-Savo



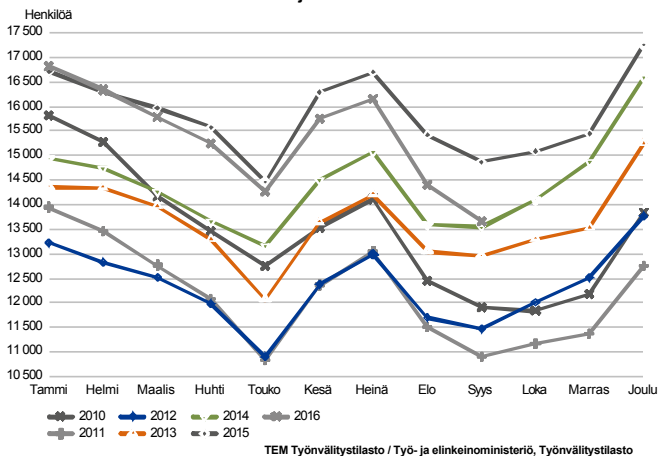
Työttömien työnhakijoiden määrä jatkaa laskuaan Pohjois-Savossa

Työttömiä työnhakijoita oli Pohjois-Savossa syyskuun lopussa henkilökohtaisesti ilmoittautuneet lomautetut mukaan lukien 13 660. Työttömyys väheni edellisen vuoden syyskuusta 1 203 henkilöllä. Elokuusta syyskuuhun työttömien määrä väheni normaalin kausivaihtelun mukaisesti 7,6 %.

Ilman lomautettuja, työttömiä oli 12 902. Henkilökohtaisesti ilmoittautuneita lomautettuja oli syyskuun lopussa 758, mikä on 34,6 % edellisvuotta vähemmän.

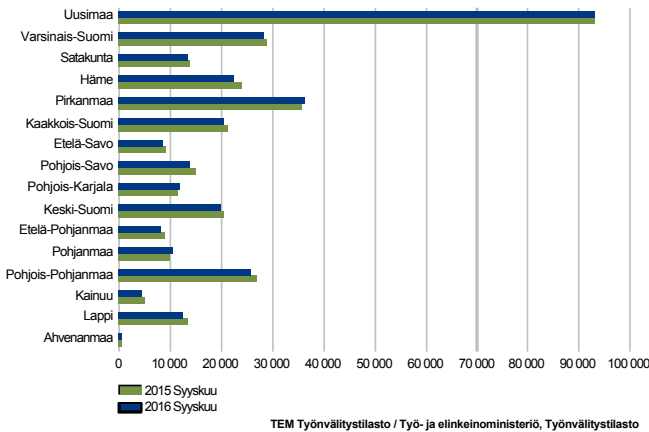
Ulkomaalaisia työttömiä työnhakijoita oli 650, mikä on 4,4 % vähemmän kuin vuosi sitten.

TYÖTTÖMÄT TYÖNHAKIJAT, KUUKAUSIVERTAILU
Pohjois-Savo



Työttömät työnhakijat seutukunnittain

TYÖTTÖMÄT TYÖNHAKIJAT
ELY-keskuksittain



Työttömyys laski Pohjois-Savossa toiseksi eniten koko maassa

Työttömien työnhakijoiden määrä laski syyskuussa edellisen vuoden vastaavasta ajankohdasta kahdellatoista elinkeino-, liikenne- ja ympäristökeskuksen (ELY) alueella; eniten Kainuussa (-12,4 %) ja seuraavaksi eniten Pohjois-Savossa (-8,1 %). Työttömyys lisääntyi kolmella ELY-alueella; Pohjanmaalla (+7,7 %), Pirkanmaalla (+1,4 %) ja Pohjois-Karjalassa (+1,3 %).

Pohjois-Savossa työttömyys väheni -8,1 % koko maan keskiarvon ollessa -2,3 %. Työttömien määrä väheni kaikissa Pohjois-Savon seutukunnissa edellisvuoden syyskuuhun verrattuna, eniten Sisä-Savossa (-16 %).

Työttömät työnhakijat ja avoimet työpaikat TE-toimistossa seutukunnittain

Seutukunta	Työttömät työnhakijat			Muutos		Työttömistä työnhakijoista lomautetut		Työttömien työnhakijoiden osuus työvoimasta		Muutos		
	Syys 2016	Elo 2016	Syys 2015	Syys 2016	Syys 2015	%	%	Syys 2016	Elo 2016	Syys 2015	Syys 2016	Syys 2015
Ylä-Savo	3 071	3 212	3 466	-395	-11	155	12,5	240	247	223	17	8
Kuopio	7 308	7 792	7 810	-502	-6	347	11,4	1 235	1 083	855	380	44
Koillis-Savo	731	784	766	-35	-5	67	14,7	23	24	34	-11	-32
Varkaus	1 967	1 994	2 123	-156	-7	151	14,4	217	247	147	70	48
Sisä-Savo	583	623	698	-115	-16	38	9,8	33	28	50	-17	-34
Pohjois-Savo	13 660	14 405	14 863	-1 203	-8	758	12,1	1 748	1 629	1 309	439	34

Työttömät työnhakijat kunnittain

Työttömien työnhakijoiden määrä väheni Rautavaaraa ja Tuusniemeä lukuunottamatta kaikissa Pohjois-Savon kunnissa, eniten Keiteleellä (-23 %), Suonenjoella (-21 %) ja Tervossa (-19 %). Rautavaaralla työttömyys nousi 6 % ja Tuusniemellä työttömyys pysyi viime vuoden tasolla.

Korkein työttömien osuus työvoimasta oli Rautavaaralla (15,9 %). Matalimmat työttömien osuudet työvoimasta olivat Siilinjärvellä 8,4 %, Suonenjoella 9,2 % ja Keiteleellä 9,2 %.

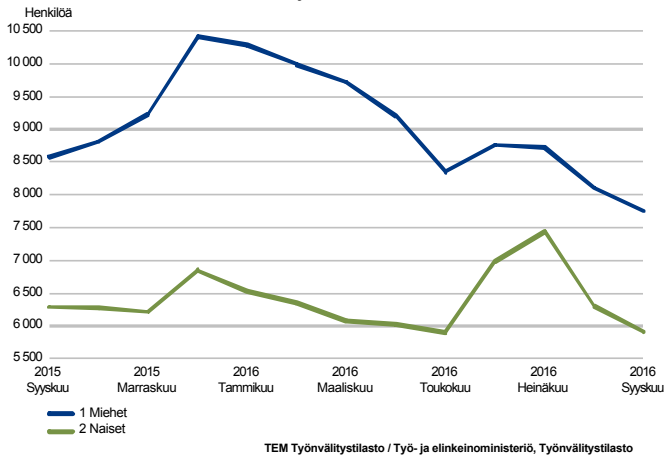
Kuopion työttömien osuus työvoimasta oli 12 %, Iisalmen 13,2 % ja Varkauden 15,6 %.

Työttömät työnhakijat ja avoimet työpaikat TE-toimistossa kunnittain

Kunta	Työttömät työnhakijat			Muutos		Työttömistä työnhakijoista lomautetut	Työttömien työnhakijoiden osuus työvoimasta	Avoimet työpaikat			Muutos	
	Syys 2016	Elo 2016	Syys 2015	Syys 2016	Syys 2015			Syys 2016	Elo 2016	Syys 2015	Syys 2016	Syys 2015
Iisalmi	1 351	1 404	1 565	-214	-14	61	13,2	152	159	131	21	16
Juankoski	295	312	328	-33	-10	33	14,3	9	10	14	-5	-36
Kaavi	183	207	191	-8	-4	14	15,2	9	7	8	1	13
Keitele	94	101	122	-28	-23	..	9,2	5	..	6	-1	-17
Kiuruvesi	487	519	490	-3	-1	26	13,4	5	20	9	-4	-44
Kuopio	6 443	6 887	6 899	-456	-7	292	12,0	1 148	951	789	359	46
Lapinlahti	543	581	608	-65	-11	34	12,3	26	34	32	-6	-19
Leppävirta	506	511	579	-73	-13	33	11,6	25	29	25	0	0
Pielavesi	183	181	211	-28	-13	7	10,3	6	5	23	-17	-74
Rautalampi	134	137	152	-18	-12	10	10,1	10	7	12	-2	-17
Rautavaara	105	104	99	6	6	9	15,9	6
Siilinjärvi	865	905	911	-46	-5	55	8,4	87	132	66	21	32
Sonkajärvi	234	240	277	-43	-16	9	12,9	34	9	10	24	240
Suonenjoki	287	304	362	-75	-21	19	9,2	18	15	25	-7	-28
Tervo	68	80	84	-16	-19	..	9,8	8
Tuusniemi	148	161	148	0	0	11	14,2	..	5	6
Varkaus	1 461	1 483	1 544	-83	-5	118	15,6	192	218	122	70	57
Vesanto	94	102	100	-6	-6	5	11,2	5
Vieremä	179	186	193	-14	-7	15	10,4	12	17	12	0	0
Pohjois-Savo	13 660	14 405	14 863	-1 203	-8	758	12,1	1 748	1 629	1 309	439	34

Työttömät työnhakijat sukupuolen ja ikäryhmän mukaan

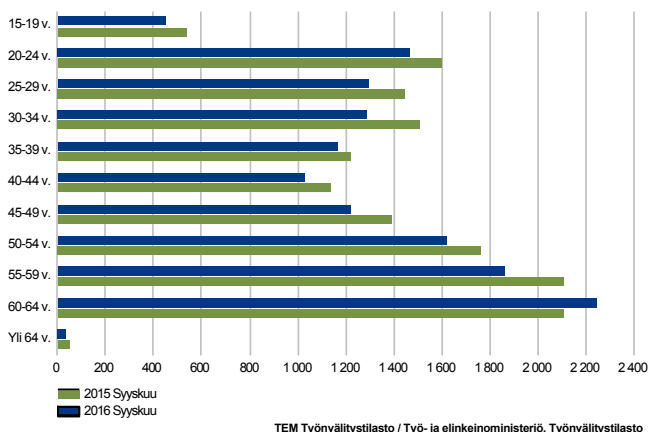
TYÖTTÖMÄT TYÖNHAKIJAT SUKUPUOLEN MUKAAN
Pohjois-Savo



Kesäkuun nousun jälkeen sekä miesten että naisten työttömyys on laskenut tasaisesti

Työttömistä työnhakijoista oli miehiä 7 752 (57 %) ja naisia 5 908 (43 %). Edellisen vuoden syyskuuhun verrattuna miesten työttömyys väheni 823 henkilöllä (-9,6 %) ja naisten 380 henkilöllä (-6 %).

TYÖTTÖMÄT TYÖNHAKIJAT IKÄRYHMÄN MUKAAN
Pohjois-Savo



Työttömyys aleni yli 60 -vuotiaita lukuunottamatta kaikissa ikäluokissa

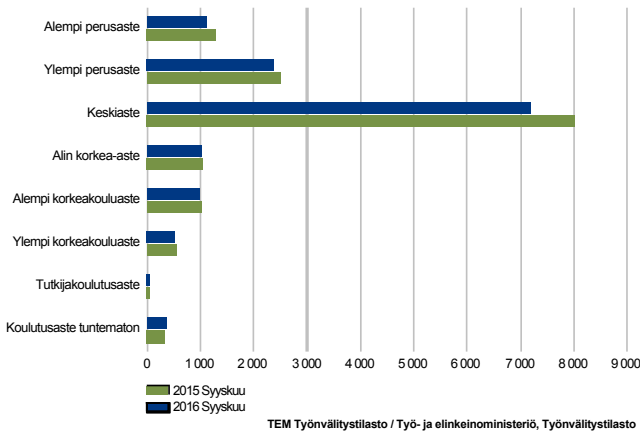
Ikäryhmittäin tarkasteltuna työttömyys aleni edelliseen vuoteen verrattuna kaikissa muissa ikäluokissa paitsi 60-64 -vuotiaiden ryhmässä, missä työttömyys nousi 6,4 %.

Työttömyys laski syyskuussa eniten 15-19 -vuotiaiden (-16,3 %) ja 30-34 -vuotiaiden (-14,1 %) ikäryhmissä.

Työttömistä työnhakijoista yli 50 -vuotiaita on 42 % ja pitkäaikaistyöttömistä 64 %.

Työttömät työnhakijat koulutusasteen ja ammattiryhmän mukaan

TYÖTTÖMÄT TYÖNHAKIJAT KOULUTUSASTEITTAIN
Pohjois-Savo

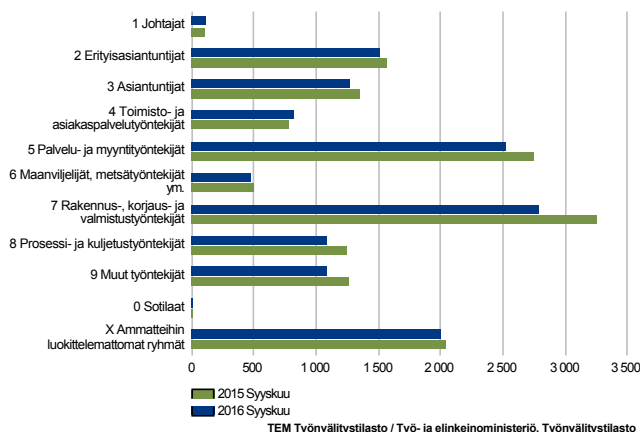


TEM Työnvälitystilasto / Työ- ja elinkeinoministeriö, Työnvälitystilasto

Työttömyys väheni kaikilla koulutusasteilla

Koulutusasteittain tarkasteltuna työttömyys väheni kaikissa ryhmissä, eniten tutkijakoulutusasteella (-17,1 %), alemmalla perusasteella (-13,9 %) ja keskiasteella (-10,6 %).

TYÖTTÖMÄT TYÖNHAKIJAT AMMATTIRYHMITTÄIN
Pohjois-Savo



TEM Työnvälitystilasto / Työ- ja elinkeinoministeriö, Työnvälitystilasto

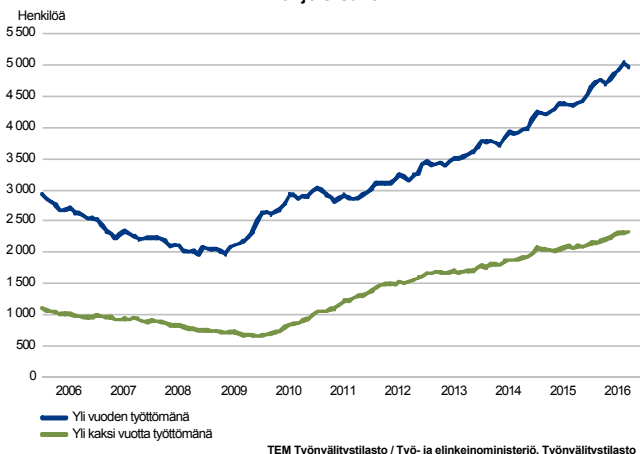
Työttömyys väheni rakennus-, korjaus- ja valmistustyöntekijät ammattiryhmässä 14,4 %

Ammattiryhmittäin tarkasteltuna työttömyys väheni edelliseen vuoteen verrattuna eniten rakennus-, korjaus- ja valmistustyöntekijöiden ammattiryhmässä (-14,4 %), muut työntekijät ammattiryhmässä vähennys oli -13,8 % ja prosessi- ja kuljetustyöntekijät ryhmässä -12,9 %.

Työttömyys nousi ainoastaan johtajat ryhmässä (+10,1 %) ja toimisto- ja asiakaspalvelutyöntekijöiden ammattiryhmässä (+5 %).

Määrällisesti eniten työttömiä on edelleen rakennus-, korjaus- ja valmistustyöntekijöiden ryhmässä (2 784 henkilöä) ja palvelu- ja myyntityöntekijöiden ryhmässä (2 513 henkilöä).

PITKÄAIKAISTYÖTTÖMÄT KUUKAUDEN LOPUSSA
Pohjois-Savo



TEM Työnvälitystilasto / Työ- ja elinkeinoministeriö, Työnvälitystilasto

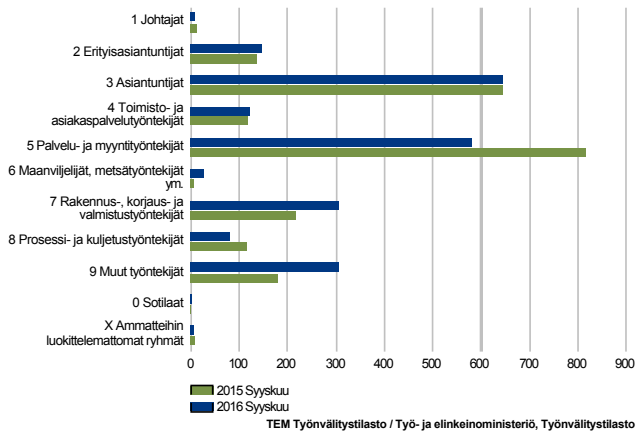
Pitkäaikaistyöttömien määrän kasvu tasoittui syyskuussa

Pitkäaikaistyöttömyys kasvoi edelliseen vuoteen verrattuna 14,1 %. Pitkäaikaistyöttömiä oli syyskuun lopussa 4 968 henkilöä, mikä on niukasti alle elokuun pitkäaikaistyöttömien määrän (-63 henkilöä).

Pitkäaikaistyöttömien määrä nousi edelleen edellisvuoteen verrattuna kaikissa muissa Pohjois-Savon kunnissa, paitsi Rautalammilla, Suonenjoella, Keiteleellä ja Pielavedellä, missä pitkäaikaistyöttömien määrä laski. Kunnittain tarkasteltuna pitkäaikaistyöttömyys nousi eniten Rautavaaralla 50 % Juankoskella 44,3 %.

Avoimet työpaikat

UUDET AVOIMET TYÖPAIKAT
Pohjois-Savo



Uusien avoimien työpaikkojen määrä viime vuoden tasolla

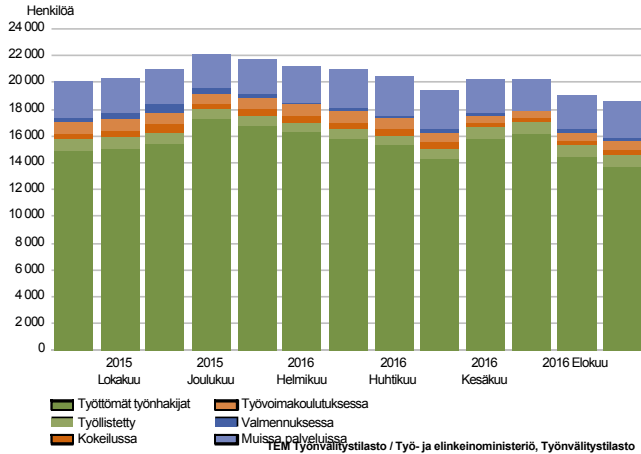
Uusia avoimia työpaikkoja ilmoitettiin Pohjois-Savon työ- ja elinkeinotoimistoon syyskuun aikana 2 230 työpaikkaa, mikä on lähes sama määrä (-0,9 %) kuin edellisen vuoden vastaavana aikana. Kahdellatoista ELY-alueella uusien työpaikkojen määrä lisääntyi ja kolmella ELY-alueella määrä väheni edellisvuodesta.

Syyskuussa uusia avoimia työpaikkoja oli eniten luokassa asiantuntijat (644), missä työpaikkatarjonta oli viime vuoden tasolla. Toiseksi eniten uusia avoimia työpaikkoja oli palvelu- ja myyntityöntekijöiden ryhmässä (580), missä kuitenkin laskua edellisvuoteen verrattuna oli eniten (-28,9 %).

Kaikkiaan Pohjois-Savon TE-toimistossa oli syyskuun aikana avoinna 3 833 työpaikkaa, mikä on 355 työpaikkaa enemmän kuin vuosi sitten. Työpaikoista täytettiin syyskuun aikana 502, joista 81 TE-toimiston työtarjouksesta ja 202 muuten TE-toimiston hakijalla.

Palvelut

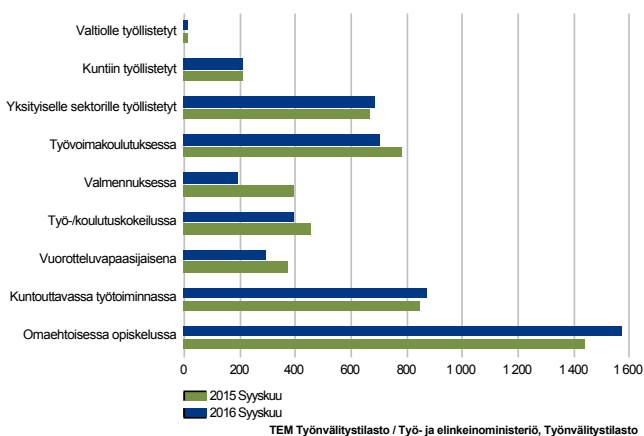
LAAJA TYÖTTÖMYYS
Pohjois-Savo



Palveluissa olevien määrä lievässä laskussa

Työvoimakoulutuksessa, työkokeiluissa, palkkatukityössä, vuorottelupaikkaan sijoitettuna, kuntouttavassa työtoiminnassa ja omaehtoisessa opiskelussa oli kuukauden lopussa yhteensä 4 948 henkilöä, 236 henkilöä vähemmän kuin vuotta aikaisemmin. Laaja työttömyys eli työttömien työnhakijoiden ja edellä mainituissa palveluissa olevien yhteismäärä oli syyskuussa 18 608 henkilöä. Ns. aktiivointiaste on nyt 26,6 prosenttia.

PALVELUISSA
Pohjois-Savo

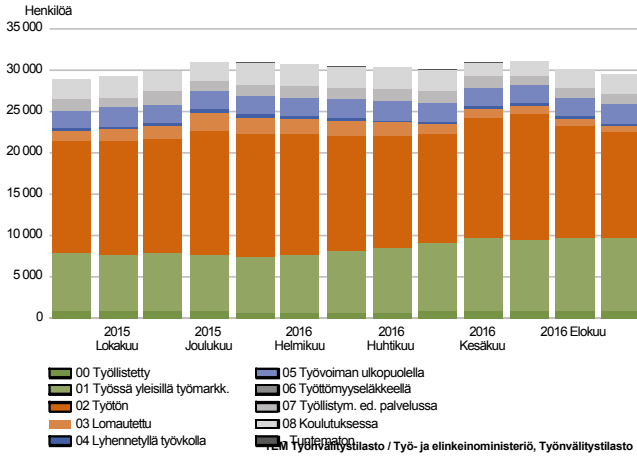


Naiset omaehtoisessa opiskelussa ja miehet kuntouttavassa työtoiminnassa

Omaehtoinen opiskelu lisääntyi 9,1 %, yksityiselle sektorille työllistäminen 3,5 % ja kuntouttava työtoiminta 2,8 %. Kaikissa muissa palveluissa olevien määrät vähenivät, erityisesti valmennuksessa olevien määrä puolittui edelliseen vuoteen verrattuna.

Omaehtoisessa opiskelussa oli naisia 1 003 ja miehiä 570, kun taas puolestaan kuntouttavassa työtoiminnassa miehiä oli 504 ja naisia 365.

Kaikki työnhakijat

TYÖNHAKIJAT RYHMITTÄIN
Pohjois-Savo

Syyskuussa työnhakijoiden kokonaismäärä hiukan lisääntyi edellisvuodesta

Pohjois-Savon TE-toimistossa oli syyskuun lopussa kaikkiaan 29 574 työnhakijaa, mikä on 756 (+ 2,6 %) enemmän kuin edellisenä vuonna vastaavaan aikaan.

Työttömiä työnhakijoita oli 13 660 (lomautetut ml.) ja työssä olevia 9 600, työvoiman ulkopuolella oli 2 222 ja lyhennetyllä työvikolla 319. Työssä käyvistä työnhakijoista 8 658 työskenteli yleisillä työmarkkinoilla ja 942 työllistettynä. Koulutuksessa oli 2 535 ja muissa työllistymistä edistävissä palveluissa 1235.

Yhteenvetotaulukko

TYÖLLISYYSTILANNE 2016 SYYSKUUN LOPUSSA (I) JA
TOIMISTOJEN TOIMINTA SYYSKUUN AIKANA (II)
ELY-KESKUS: POHJOIS-SAVO

I TILANNE KUUKAUDEN LOPUSSA	Syys-16	Syys-15	MUUTOS LKM.	MUUTOS %
A. TYÖNHAKIJAT				
1. Työttömät työnhakijat	13 660	14 863	-1 203	-8,1
joista kokoaikaisesti lomautetut	758	1 159	-401	-34,6
2. Lyhennetyllä työviikolla	319	299	20	6,7
3. Työssä olevat yhteensä	9 600	7 836	1 764	22,5
joista yleisillä työmarkkinoilla	8 658	6 901	1 757	25,5
joista työllistettynä	942	935	7	0,7
4. Työvoiman ulkopuolella	5 992	5 816	176	3,0
joista työllistymistä edist.palvelussa	1 235	1 292	-57	-4,4
joista koulutuksessa	2 535	2 330	205	8,8
5. Työttömyyseläkettä saavat	0	0	0	0,0
1-5 Kaikki työnhakijat yhteensä	29 571	28 814	757	2,6
B. TYÖVOIMAN KYSYNTÄ				
1. Avoimet työpaikat yhteensä	1 748	1 309	439	33,5
joista yli kuukauden avoinna olleet	560	435	125	28,7
joista yli 2 kuukautta avoinna olleet	283	164	119	72,6
C. PALVELUISSA				
1. Valtiolle työllistetyt	13	18	-5	-27,8
2. Kuntiin työllistetyt	211	209	2	1,0
3. Yksityiselle sektorille työllistetyt	689	666	23	3,5
1-3 Työllistetyt yhteensä	913	893	20	2,2
4. Työvoimakoulutuksessa	705	782	-77	-9,8
5. Valmennuksessa	196	394	-198	-50,3
6. Työ-/koulutuskokeilussa	398	456	-58	-12,7
7. Vuorotteluvapaasijaisena	294	372	-78	-21,0
8. Kuntouttavassa työtoiminnassa	869	845	24	2,8
9. Omaehtoisessa opiskelussa	1 573	1 442	131	9,1
1-9 Palveluissa yhteensä	4 948	5 184	-236	-4,6
D. TYÖTTÖMYYDEN RAKENNE				
1. Työttömät naiset	5 908	6 288	-380	-6,0
2. Työttömät miehet	7 752	8 575	-823	-9,6
3. Alle 25-vuotiaat työttömät	1 918	2 136	-218	-10,2
4. Yli 50-vuotiaat työttömät	5 750	6 024	-274	-4,5
5. Pitkäaikaistyöttömät	4 968	4 353	615	14,1
6. Ulkomaalaiset työttömät	650	680	-30	-4,4
E. TOIMEENTULOTURVA				
1. Työttömiä työttömyyskassojen jäseniä	5 692	6 830	-1 138	-16,7
II TOIMINTA KUUKAUDEN AIKANA				
1. Työttömät työnhakijat	15 431	16 599	-1 168	-7,0
2. Muut työnhakijat	15 219	13 157	2 062	15,7
1-2 Työnhakijat yhteensä	30 650	29 756	894	3,0
3. Kuukauden kaikki työpaikat	3 833	3 478	355	10,2
Kuukauden uudet työpaikat	2 230	2 250	-20	-0,9
Täyttyneet työpaikat	502	541	-39	-7,2
joista toimiston hakijalla täytt.	283	250	33	13,2
4. Alkaneet työttömyysjaksot	2 643	3 219	-576	-17,9
5. Päättyneet työttömyysjaksot	2 621	2 918	-297	-10,2
6. Uudet työllistämiset	166	115	51	44,3
7. Aloittanut työvoimakoulutuksen	148	157	-9	-5,7

Ulkomaalaisten yhteenvetotaulukko

ULKOMAALAISTEN TYÖLLISYYSTILANNE 2016 SYYSKUUN LOPUSSA (I) JA
TOIMISTOJEN TOIMINTA SYYSKUUN AIKANA (II)
ELY-KESKUS: POHJOIS-SAVO

I TILANNE KUUKAUDEN LOPUSSA	Syys-16	Syys-15	MUUTOS LKM.	MUUTOS %
A. TYÖNHAKIJAT				
1. Työttömät työnhakijat	650	680	-30	-4,4
joista kokoaikaisesti lomautetut	20	39	-19	-48,7
2. Lyhennetyllä työviikolla	..	5
3. Työssä olevat yhteensä	364	292	72	24,7
joista yleisillä työmarkkinoilla	323	262	61	23,3
joista työllistettynä	41	30	11	36,7
4. Työvoiman ulkopuolella	640	545	95	17,4
joista työllistymistä edist.palvelussa	85	72	13	18,1
joista koulutuksessa	488	402	86	21,4
5. Työttömyyseläkettä saavat	0	0	0	0,0
1-5 Kaikki työnhakijat yhteensä	1 658	1 522	136	8,9
C. PALVELUISSA				
1. Valtiolle työllistetyt	0	0	0	0,0
2. Kuntiin työllistetyt	5	6	-1	-16,7
3. Yksityiselle sektorille työllistetyt	35	24	11	45,8
1-3 Työllistetyt yhteensä	40	30	10	33,3
4. Työvoimakoulutuksessa	211	192	19	9,9
5. Valmennuksessa	5	6	-1	-16,7
6. Työ-/koulutuskokeilussa	63	44	19	43,2
7. Vuorotteluvapaasijaisena
8. Kuntouttavassa työtoiminnassa	23	29	-6	-20,7
9. Omaehtoisessa opiskelussa	274	216	58	26,9
1-9 Palveluissa yhteensä	620	521	99	19,0
D. TYÖTTÖMYYDEN RAKENNE				
1. Työttömät naiset	373	391	-18	-4,6
2. Työttömät miehet	277	289	-12	-4,2
3. Alle 25-vuotiaat työttömät	36	36	0	0,0
4. Yli 50-vuotiaat työttömät	208	218	-10	-4,6
5. Pitkäaikaistyöttömät	198	160	38	23,8
E. TOIMEENTULOTURVA				
1. Työttömiä työttömyyskassojen jäseniä	111	108	3	2,8
II TOIMINTA KUUKAUDEN AIKANA				
1. Työttömät työnhakijat	772	770	2	0,3
2. Muut työnhakijat	920	786	134	17,0
1-2 Työnhakijat yhteensä	1 692	1 556	136	8,7
4. Alkaneet työttömyysjaksot	115	120	-5	-4,2
5. Päättyneet työttömyysjaksot	140	113	27	23,9
6. Uudet työllistämiset	..	7
7. Aloittanut työvoimakoulutuksen	29

Alueellinen taulukko

TYÖTTÖMÄT TYÖNHAKIJAT JA AVOIMET TYÖPAIKAT KUNNITTAIN 2016 SYYSKUUN LOPUSSA
ELY-KESKUS: POHJOIS-SAVO

Kunta	Työvoima	Työttömät työnhakijat								Vamm. ja pitkäaik. sairaat	Avoimet työ- paikat
		Osuus-% työvoimasta	Yhteensä	Miehet	Naiset	Alle 20- vuotiaat	Alle 25- vuotiaat	Yli 50- vuotiaat	Pitkäaik. työttömät		
Iisalmi	10 249	13,2	1 351	753	598	60	187	592	520	247	152
Juankoski	2 069	14,3	295	196	99	..	25	168	127	46	9
Kaavi	1 207	15,2	183	111	72	..	18	94	59	29	9
Keitele	1 023	9,2	94	41	53	0	6	63	36	17	5
Kiuruvesi	3 635	13,4	487	248	239	16	82	212	160	81	5
Kuopio	53 632	12,0	6 443	3 695	2 748	218	1 034	2 318	2 377	990	1 148
Lapinlahti	4 398	12,3	543	314	229	17	56	255	197	77	26
Leppävirta	4 366	11,6	506	293	213	12	55	266	211	106	25
Pielavesi	1 777	10,3	183	105	78	8	19	109	60	28	6
Rautalampi	1 321	10,1	134	75	59	..	10	67	32	23	10
Rautavaara	662	15,9	105	65	40	..	8	55	33	24	..
Siilinjärvi	10 293	8,4	865	473	392	31	130	347	236	165	87
Sonkajärvi	1 820	12,9	234	145	89	6	18	130	96	51	34
Suonenjoki	3 108	9,2	287	156	131	8	26	142	94	48	18
Tervo	694	9,8	68	38	30	..	5	38	33	13	..
Tuusniemi	1 044	14,2	148	88	60	..	6	86	54	30	..
Varkaus	9 338	15,6	1 461	800	661	55	210	669	527	240	192
Vesanto	843	11,2	94	52	42	..	9	44	40	11	..
Vieremä	1 716	10,4	179	104	75	5	14	95	76	30	12
Yhteensä	113 195	12,1	13 660	7 752	5 908	451	1 918	5 750	4 968	2 256	1 748

Tietoa sivustosta

Tällä sivustolla esitetään Pohjois-Savon ELY-keskuksen uusimman Työllisyyskatsauksen sisältö tilastointikohteiden mukaisesti jaoteltuna. Tämän Työllisyyskatsauksen pdf-versio sekä aikaisempien kuukausien katsaukset löytyvät oikealla olevan linkin kautta.

Työllisyyskatsaus perustuu TEM:n Työnvälitystilaston tietoihin. Työnvälitystilasto kerää tietoja Työ- ja elinkeinotoimistoihin (TE-toimistoihin) ilmoittautuneista työnhakijoista kuten työttömistä työnhakijoista, hallinnon palveluista sekä TE-toimistoihin ilmoitetuista avoimista työpaikoista. Tiedot kerätään TE-toimistojen asiakaspalvelurekisteristä (URA). Siten Työnvälitystilaston tiedot ovat täysin rekisteripohjaisia.

Tilasto kattaa kaikki edellä mainittuihin ryhmiin kuuluvat henkilöt, palvelut ja avoimet työpaikat, jotka ovat rekisteröitynä tilastointikaudella kyseisessä rekisterissä erikseen määriteltujen luokittelijoiden ja muuttujien mukaisesti.

Työllisyyskatsauksen tekstissä on kausivaihtelun vuoksi vertailu edellisen vuoden vastaavaan kuukauteen. Katsauksen kuviot sisältävät tiedot myös taulukkomuodossa. Kunkin kuukauden Työllisyyskatsaus julkistetaan seuraavan kuukauden loppupuolella etukäteen vahvistettujen julkistamispäivien mukaisesti.

Merkkien selitykset:

. tieto on epälooginen esitettäväksi

.. tietoa ei ole saatu, se on liian epävarma esitettäväksi tai se on salassapitosäännön alainen

Lisätietoja:

- Työnvälitystilasto Internetissä: <http://www.tem.fi/tyollisyyskatsaus-ja-tyonvalitystilasto>
- Työnvälitystilaston kuvaus ja laatuseloste: <http://www.tem.fi/tilaston-julkistamispivat-kuvaus-ja-laatuseloste>
- Työnvälitystilaston keskeisimmät tiedot löytyvät TEM:n ToimialaOnline -tilastopalvelusta: <http://www.toimialaonline.fi> polkua: Tilastokanta--Työmarkkinat--Työnvälitystilasto.
- Työnvälitystilaston tietoja on myös Työpoliittisen aikakauskirjan tilasto-osuudessa: <http://www.tem.fi/tyopoliittinen-aikakauskirja>
- TEM:n ja Tilastokeskuksen kuukausittainen yhteisjulkistus: <http://www.tilastokeskus.fi/til/tyti/tie.html>
- TEM:n Työnvälitystilaston ja Tilastokeskuksen työvoimatutkimuksen lukujen eroista löytyy lisätietoja osoitteesta: http://www.tilastokeskus.fi/til/tyti/tyti_2015-04-28_men_001.html

Viittausohje: Suomen virallinen tilasto (SVT): Työ- ja elinkeinoministeriö, Työnvälitystilasto. 201V:KK, Pohjois-Savon Työllisyyskatsaus, XXXXXkuu 201V. Kuopio: Elinkeino-, liikenne- ja ympäristökeskus (viitattu pvm). Saantitapa: <http://www.temtyollisyyskatsaus.fi/pohjois-savo.aspx>

Yhteystiedot

Pohjois-Savon elinkeino-, liikenne- ja ympäristökeskus

Ylitarkastaja Raili Nissinen, 0295 026 541

Yksikön päällikkö Jan Blomberg, 0295 026 552

Ylijohtaja Kari Virranta, 0295 026 699

S-posti: etunimi.sukunimi(at)ELY-keskus.fi

Pohjois-Savon työ- ja elinkeinotoimisto

Johtaja Soile Lahti, 0295 043 513

S-posti: etunimi.sukunimi(at)te-toimisto.fi

<http://www.temtyollisyyskatsaus.fi/pohjois-savo.aspx>