



Elinkeino-, liikenne- ja ympäristökeskus
Närings-, trafik- och miljöcentralen
Centre for Economic Development, Transport and the Environment

Nuoret työttömät ja nuorisotakuun toteutuminen Pohjois-Karjalassa

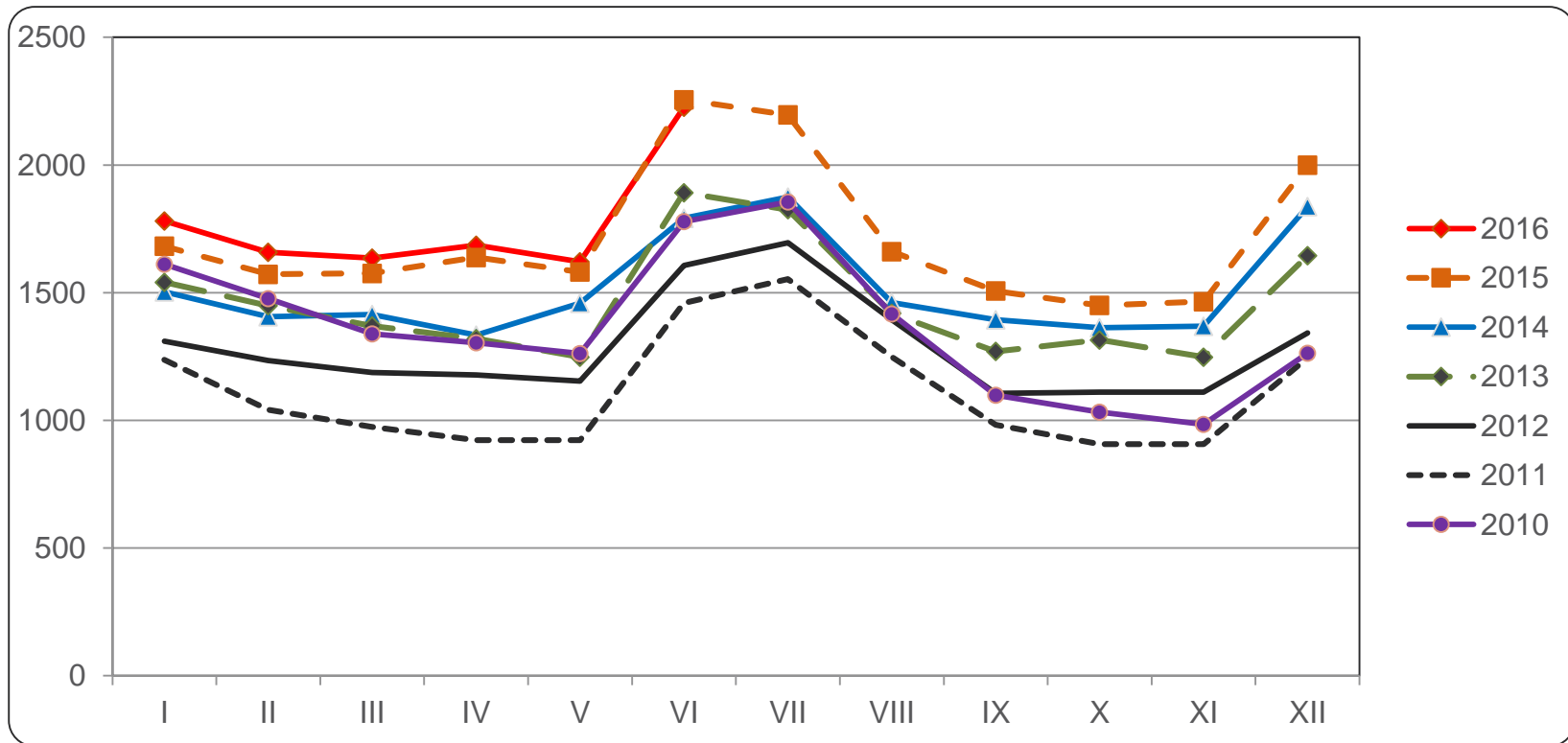
(tiedot työnhakijan asuinkunnan mukaan)

kesäkuu 2016



Alle 25-vuotiaat työttömät työnhakijat Pohjois-Karjalassa vuosina 2010 - 2016

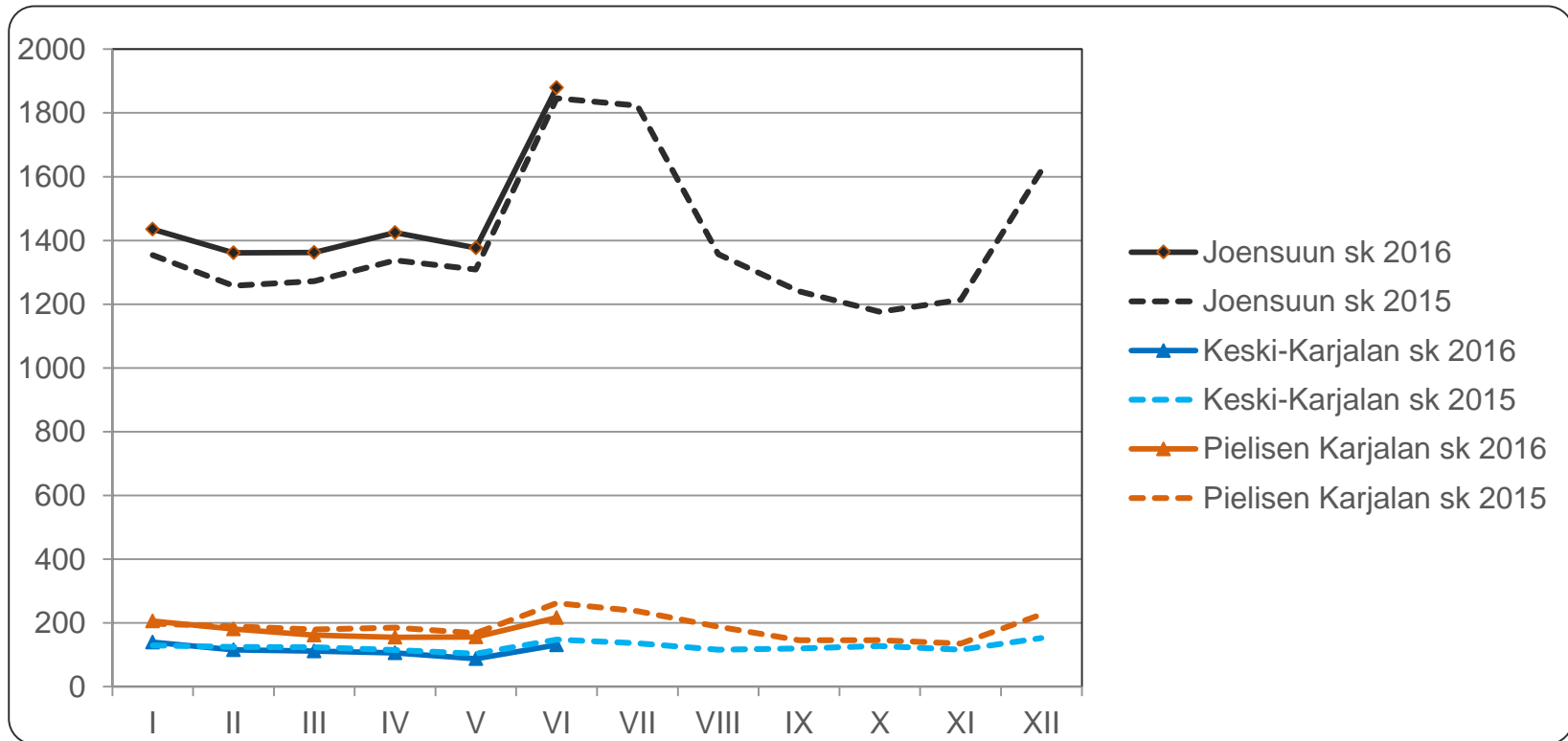
Lähde: TEM, työnvälitystilastot





Alle 25-vuotiaat työttömät työnhakijat seutukunnittain Pohjois-Karjalassa vuosina 2015 ja 2016

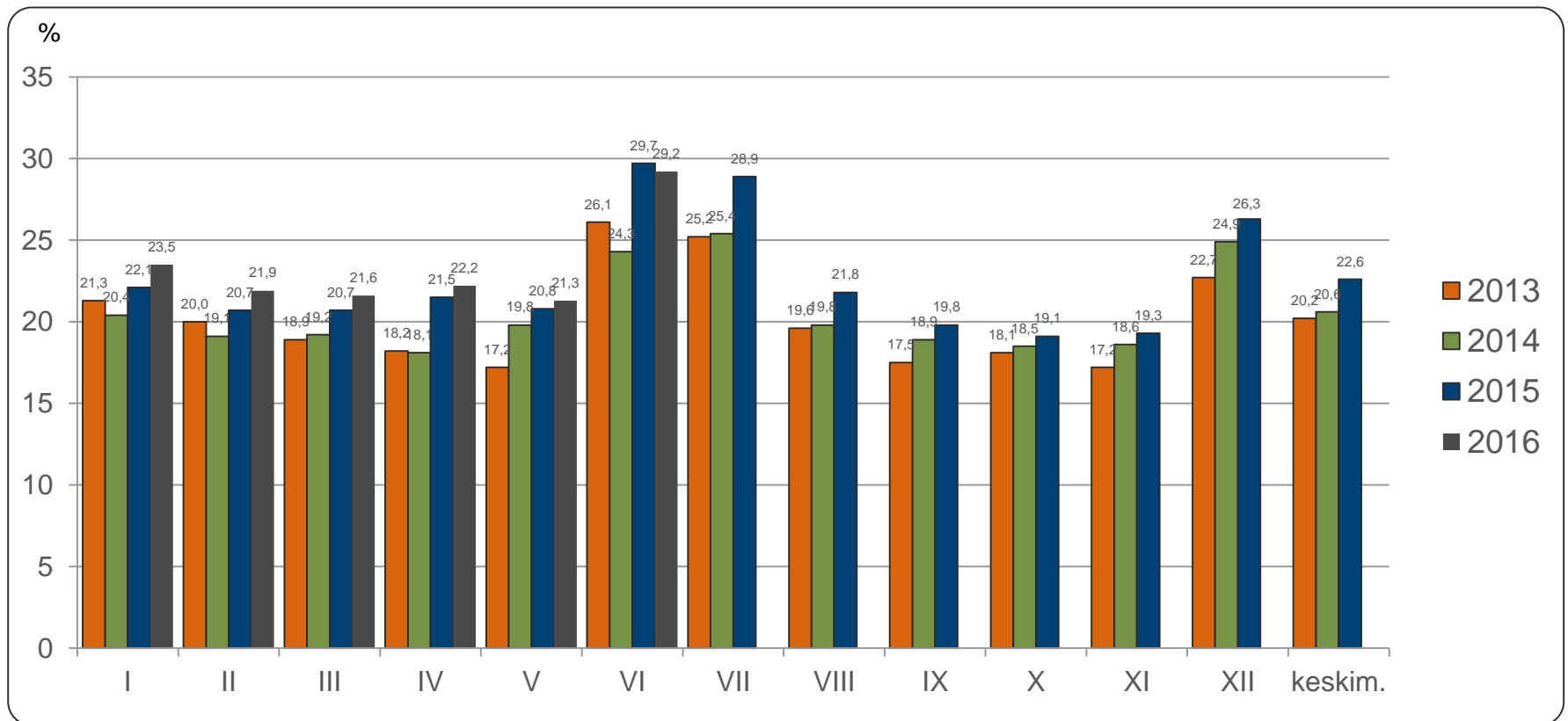
Lähde: TEM, työnvälitystilastot





Alle 25-vuotiaiden työttömien osuus vastaavan ikäisestä työvoimasta Pohjois-Karjalassa vuosina 2013 - 2016

Lähde: TEM, työnvälitystilastot (työttömät), Tilastokeskus, työssäkäyntitilasto (työvoima, vuonna 2015 käytetään v. 2013 lopullista tietoa)





Alle 25-vuotiaat työttömät koulutuksen ja sukupuolen mukaan Pohjois-Karjalassa kesäkuussa 2015 ja 2016

Lähde: TEM, työnvälitystilastot

	kesäkuu 2015			kesäkuu 2016		
	<i>Yhteensä</i>	<i>Miehet</i>	<i>Naiset</i>	<i>Yhteensä</i>	<i>Miehet</i>	<i>Naiset</i>
Perusaste	387	229	158	322	204	118
Keski-aste, mistä	1730	1022	708	1789	1047	742
- <i>yo-tutkinto tai muu yleissiv.</i>	413	211	202	484	256	228
Korkea-aste	98	31	67	82	31	51
Koulutusaste tuntematon	41	23	18	34	18	16
Yhteensä	2256	1305	951	2227	1300	927
Ilman ammatillista koulutusta	37 %	35 %	40 %	38 %	37 %	39 %

Ammatillista koulutusta vailla oleviin on laskettu pelkän perusasteen tai yo-tutkinnon suorittaneet sekä ne nuoret, joiden koulutusaste on tuntematon



Alle 25-vuotiaiden aktivointiaste, kesäkuu 2016

Lähde: TEM, työnvälitystilastot

	Koko maa	Pohjois-Karjala	Joensuun seutukunta	Keski-Karjalan sk	Pielisen Karjalan sk
Aktivointiaste	23,4	26,8	24,2	41,8	35,6
Työttömiä	54229	2227	1879	131	217
Palveluissa yht.	16558	815	601	94	120
- Työvoimakoulutuksessa	2360	107	84	9	14
- Valmennuksessa	686	62	49	1	12
- Työllistettynä	4120	261	182	33	46
- Kokeilussa	3593	157	124	20	13
- Vuorotteluvapaasijaisena	1520	50	46	0	4
- Kuntouttavassa työtoiminn.	3452	169	110	30	29
- Omaeht.opiskelussa	827	9	6	1	2

Aktivointiaste (%) = TE-palveluissa laskentapäivänä olleiden osuus palveluissa olleiden ja työttömien työnhakijoiden summasta.

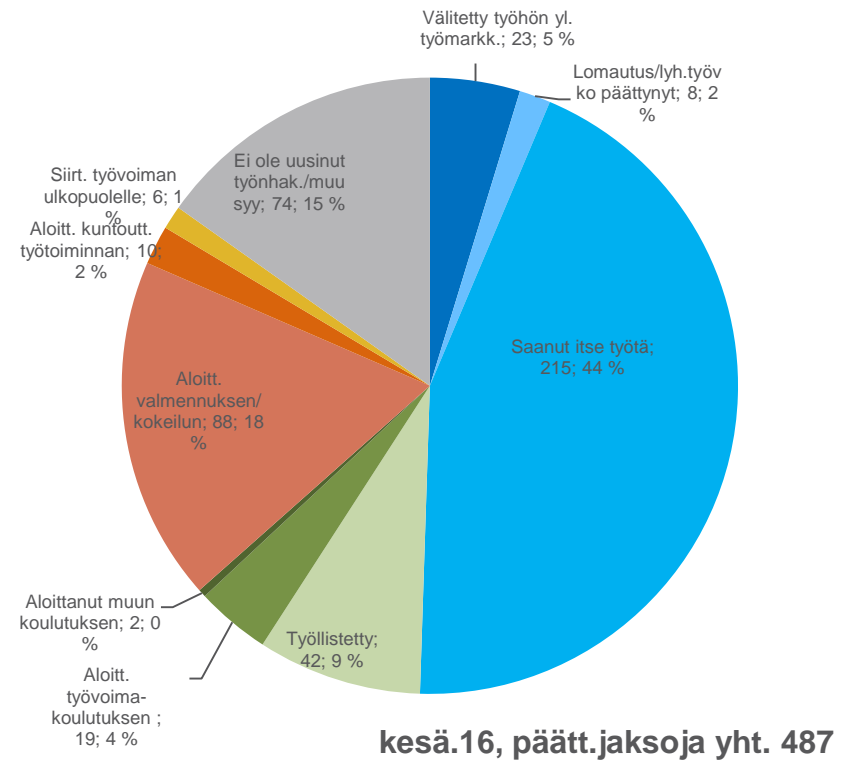
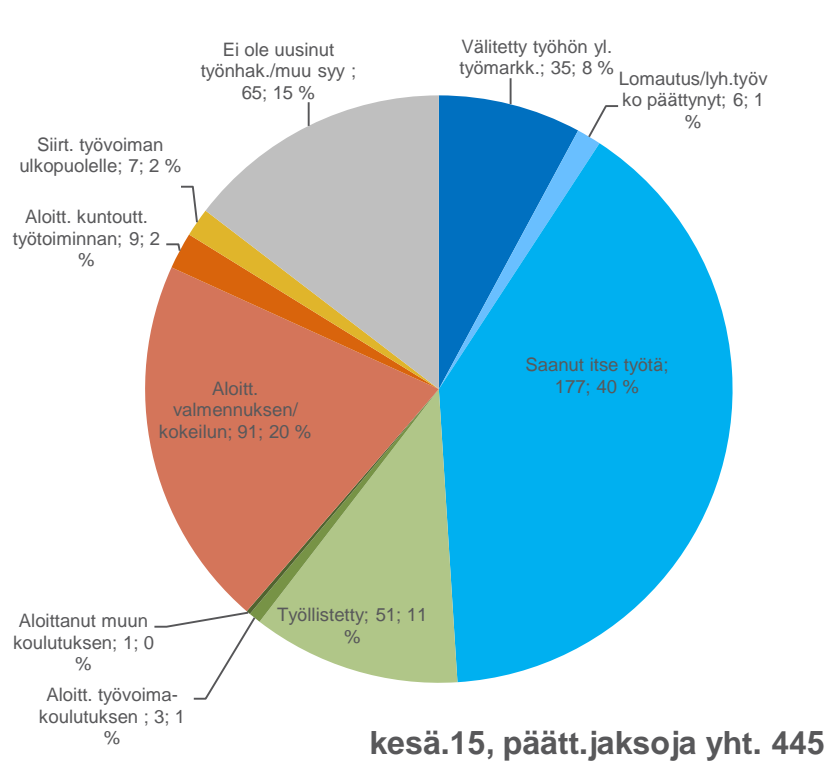
Työnvälitystilastoissa käytettävistä työttömien ja TE-palveluiden määrittelyistä tarkemmin Työ- ja elinkeinoministeriön internet-sivuilla osoitteessa

<http://www.tem.fi/tyo/tyonvalitystilasto/>



Alle 25-vuotiaiden päättyneet työttömyysjaksot työttömyyden päättymissyyden mukaan Pohjois-Karjalassa, kesäkuu 2015 ja 2016

Lähde: TEM, työnvälitystilastot





Alle 25-vuotiaiden ja 25-29 vuotiaiden vastavalmistuneiden virta yli 3 kk työttömyyteen kesäkuussa 2015 ja 2016

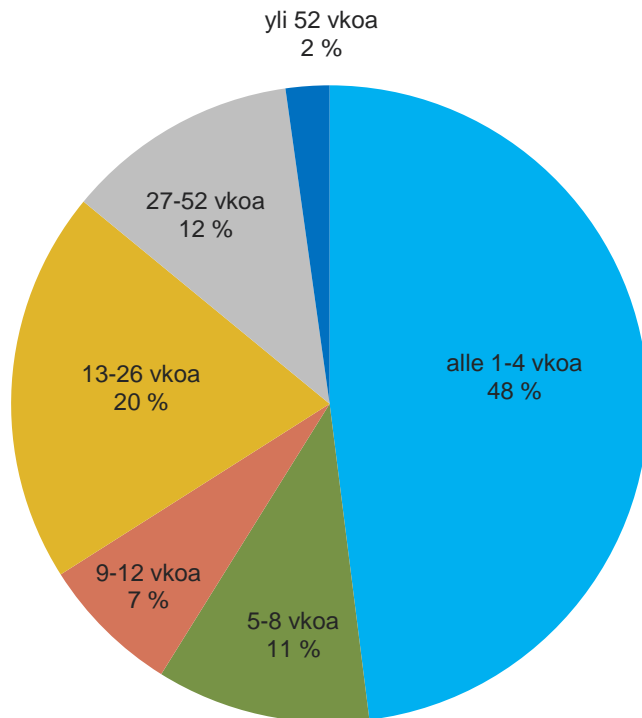
Lähde: TEM, työnvälitystilastot

Alle 25-vuotiaat	kesäkuu 2015			kesäkuu 2016		
	3 kk sitten alkaneet työttömyydet	Ylittää 3 kk	%	3 kk sitten alkaneet työttömyydet	Ylittää 3 kk	%
Koko maa	11097	4018	36,2	10395	3669	35,3
Pohjois-Karjala	438	176	40,2	493	170	34,5
Joensuun seutukunta	363	143	39,4	428	149	34,8
Keski-Karjalan seutukunta	24	11	45,8	31	11	35,5
Pielisen Karjalan seutukunta	51	22	43,1	34	10	29,4
25-29 vuotiaat vastavalmistuneet	kesäkuu 2015			kesäkuu 2016		
	3 kk sitten alkaneet työttömyydet	Ylittää 3 kk	%	3 kk sitten alkaneet työttömyydet	Ylittää 3 kk	%
Koko maa	736	231	31,4	769	196	25,5
Pohjois-Karjala	32	6	18,8	32	6	18,8

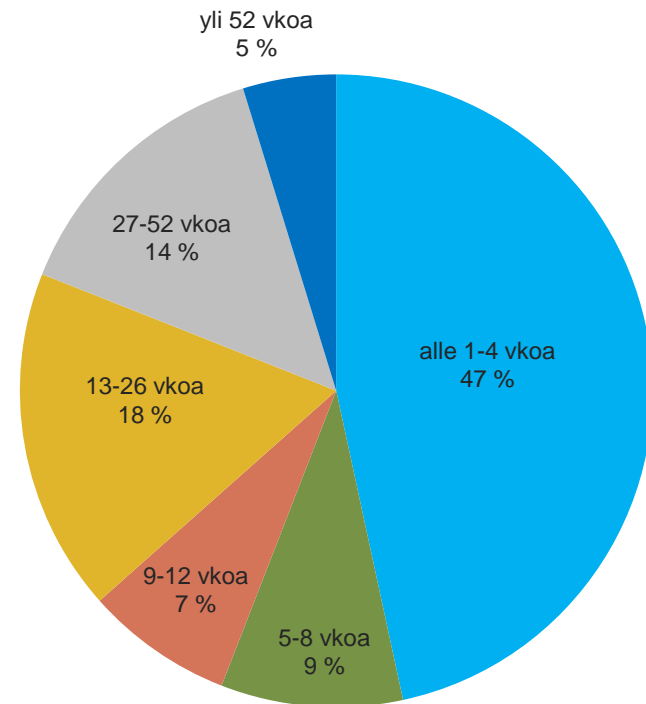


Alle 25 –vuotiaiden työttömyyden kesto kesäkuussa 2015 ja 2016

Lähde: TEM, työnvälitystilastot



kesäkuu 2015, N=2256



kesäkuu 2016, N=2227