



Elinkeino-, liikenne- ja ympäristökeskus
Närings-, trafik- och miljöcentralen
Centre for Economic Development, Transport and the Environment

Nuoret työttömät ja nuorisotakuun toteutuminen Pohjois-Karjalassa

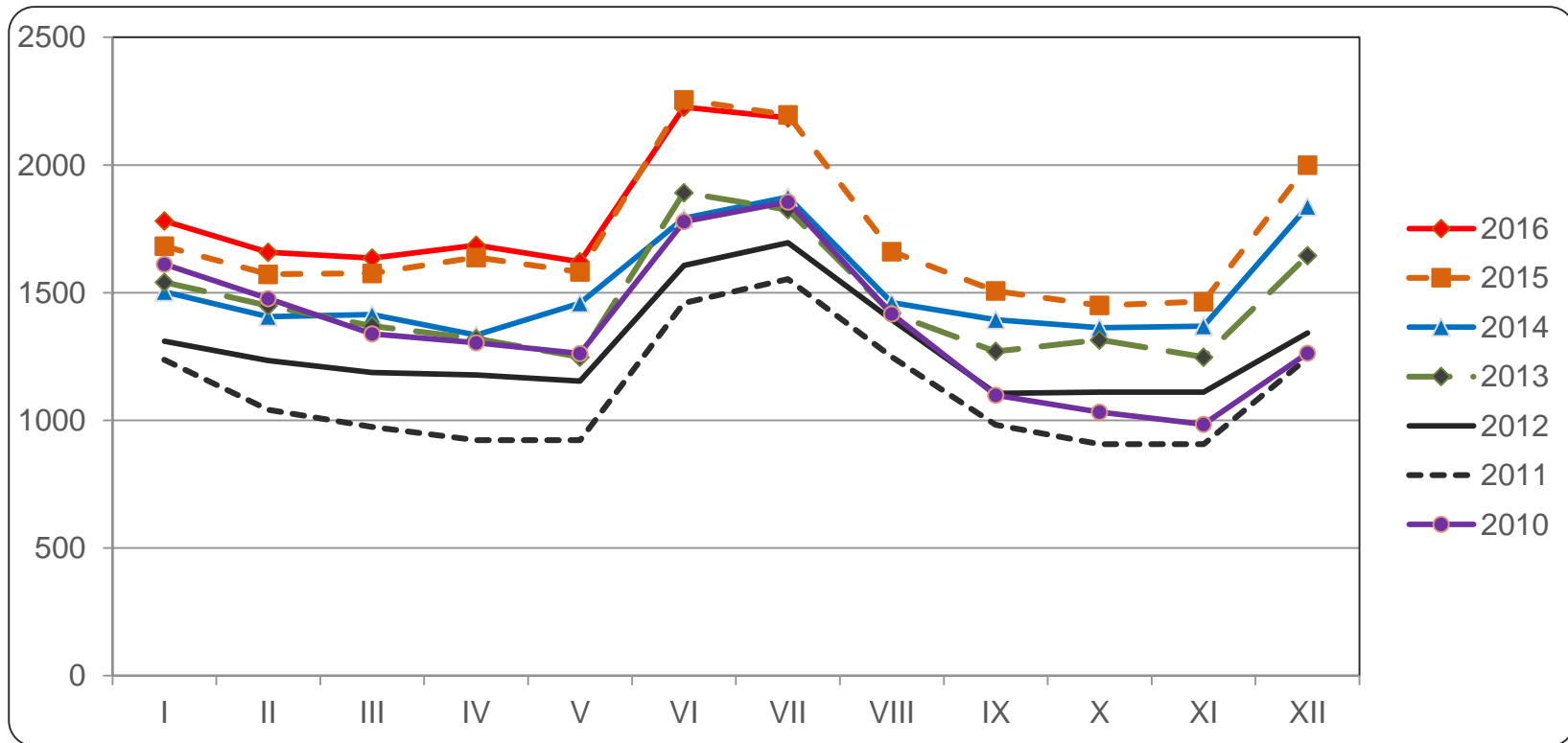
(tiedot työnhakijan asuinkunnan mukaan)

heinäkuu 2016



Alle 25-vuotiaat työttömät työnhakijat Pohjois-Karjalassa vuosina 2010 - 2016

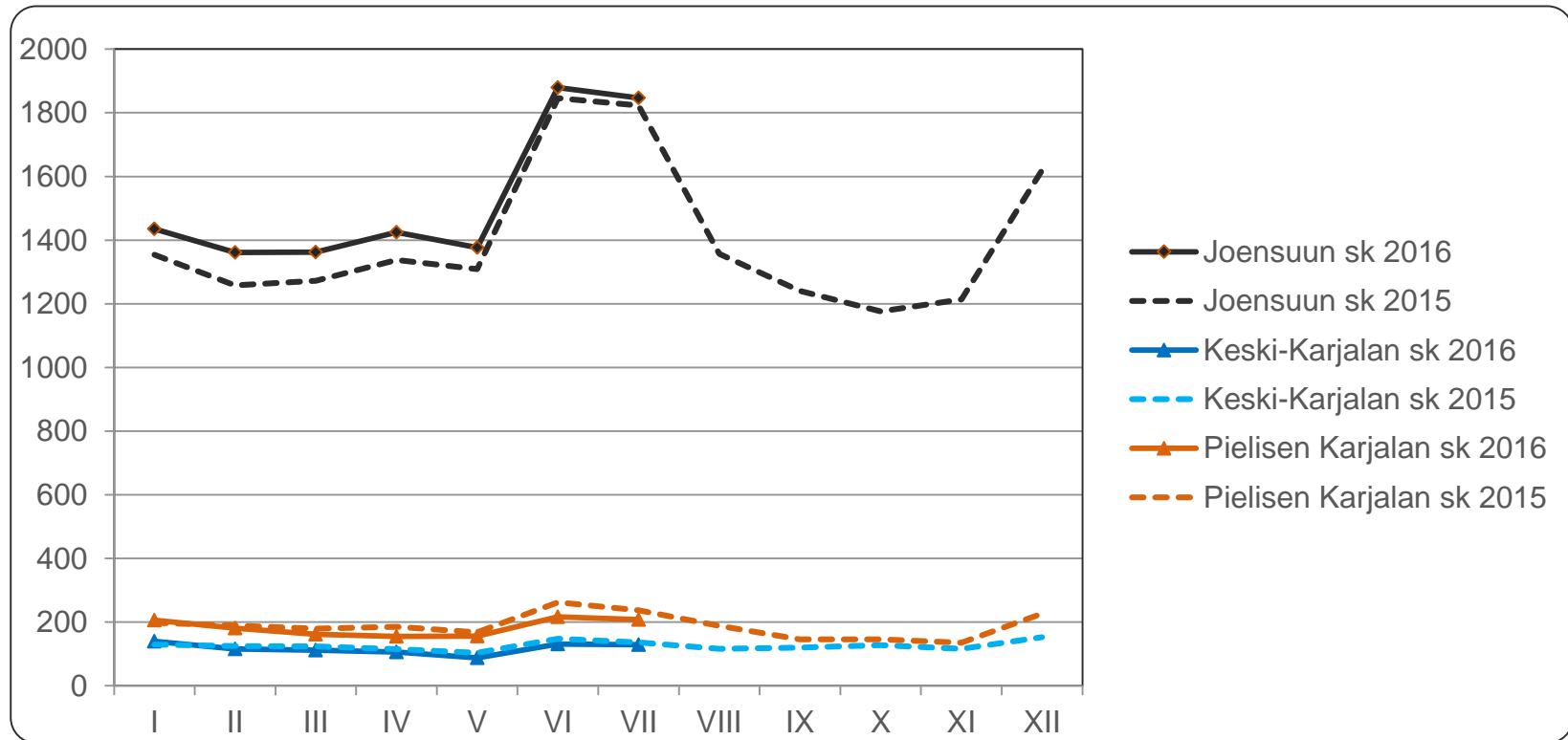
Lähde: TEM, työnvälitystilastot





Alle 25-vuotiaat työttömät työnhakijat seutukunnittain Pohjois-Karjalassa vuosina 2015 ja 2016

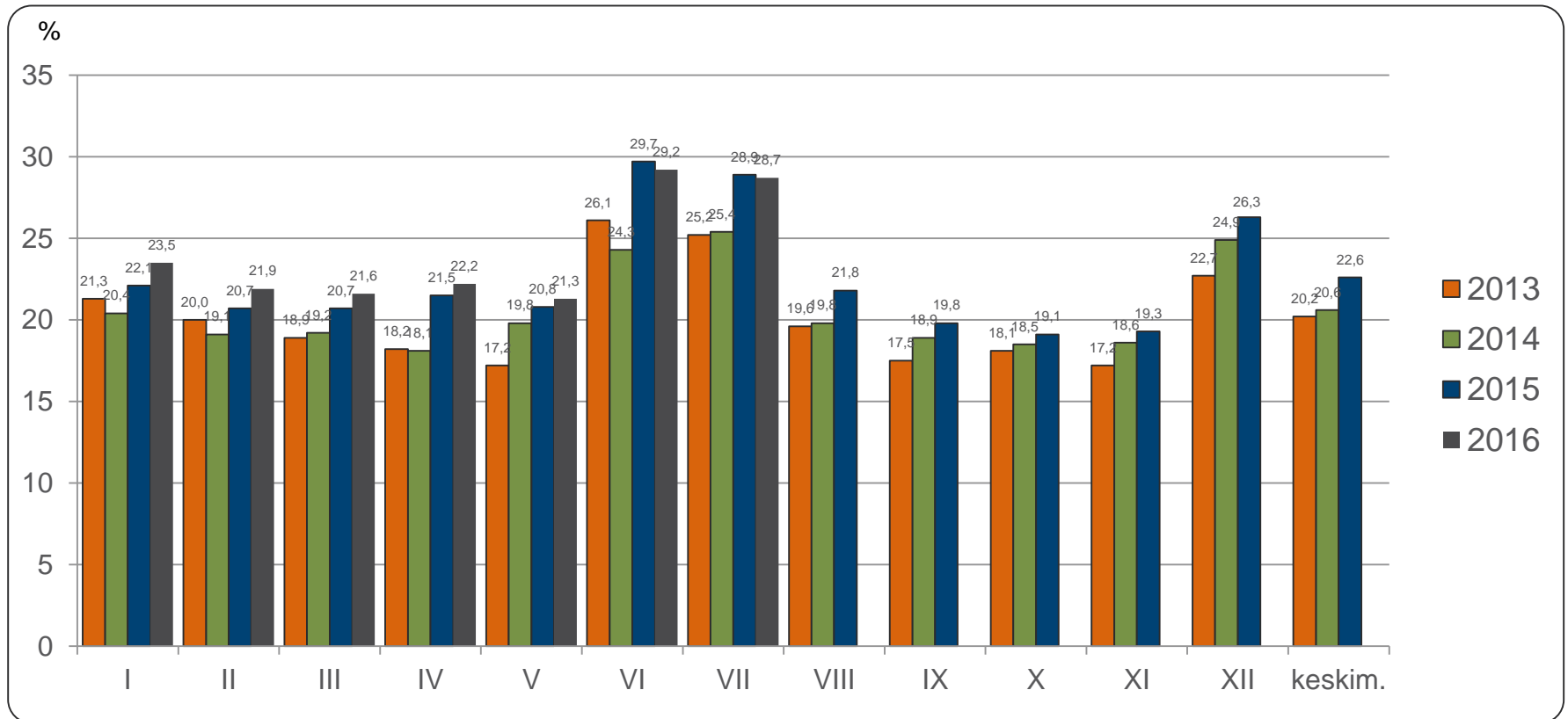
Lähde: TEM, työnvälitystilastot





Alle 25-vuotiaiden työttömien osuus vastaavan ikäisestä työvoimasta Pohjois-Karjalassa vuosina 2013 - 2016

Lähde: TEM, työnvälitystilastot (työttömät), Tilastokeskus, työssäkäyntitilasto (työvoima, vuonna 2015 käytetään v. 2013 lopullista tietoa)





Alle 25-vuotiaat työttömät koulutuksen ja sukupuolen mukaan Pohjois-Karjalassa heinäkuussa 2015 ja 2016

Lähde: TEM, työnvälitystilastot

	kesäkuu 2015			kesäkuu 2016		
	<i>Yhteensä</i>	<i>Miehet</i>	<i>Naiset</i>	Yhteensä	Miehet	Naiset
Perusaste	387	229	158	322	204	118
Keski-aste, mistä	1730	1022	708	1789	1047	742
- <i>yo-tutkinto tai muu yleissiv.</i>	413	211	202	484	256	228
Korkea-aste	98	31	67	82	31	51
Koulutusaste tuntematon	41	23	18	34	18	16
Yhteensä	2256	1305	951	2227	1300	927
Ilman ammatillista koulutusta	37 %	35 %	40 %	38 %	37 %	39 %

Ammatillista koulutusta vailla oleviin on laskettu pelkän perusasteen tai yo-tutkinnon suorittaneet sekä ne nuoret, joiden koulutusaste on tuntematon



Alle 25-vuotiaiden aktivointiaste, heinäkuu 2016

Lähde: TEM, työnvälitystilastot

	Koko maa	Pohjois-Karjala	Joensuun seutukunta	Keski-Karjalan sk	Pielisen Karjalan sk
Aktivointiaste	20,5	24,7	22,3	39,2	33,5
Työttömiä	54827	2184	1847	129	208
Palveluissa yht.	14143	718	530	83	105
- Työvoimakoulutuksessa	2067	92	72	7	13
- Valmennuksessa	481	55	46	1	8
- Työllistettynä	3916	252	174	30	48
- Kokeilussa	2619	117	98	13	6
- Vuorotteluvapaasijaisena	1381	45	40	1	4
- Kuntouttavassa työtoiminn.	2911	149	95	30	24
- Omaeht.opiskelussa	768	8	5	1	2

Aktivointiaste (%) = TE-palveluissa laskentapäivänä olleiden osuus palveluissa olleiden ja työttömien työnhakijoiden summasta.

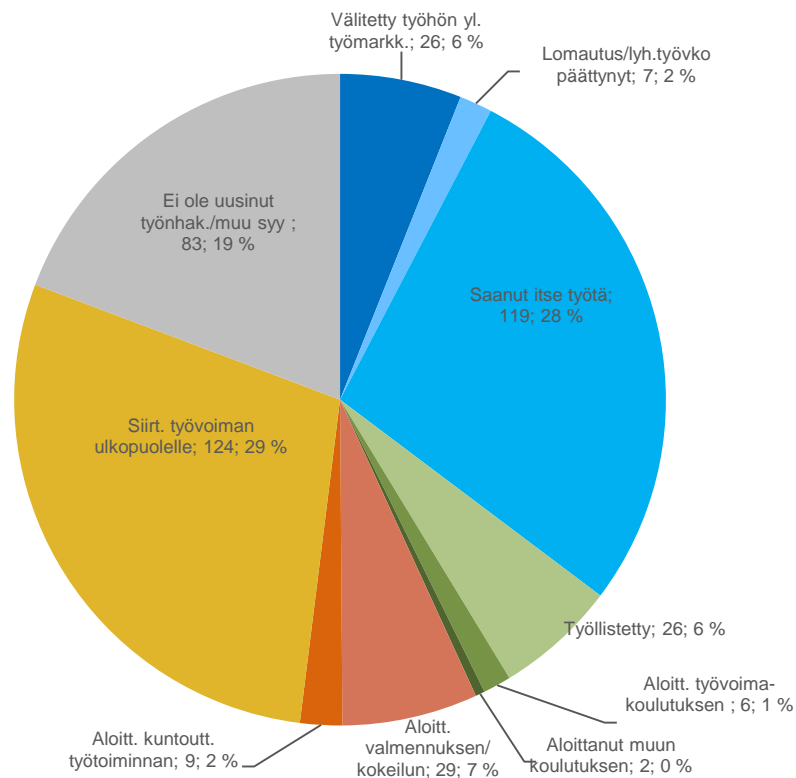
Työnvälitystilastoissa käytettävistä työttömien ja TE-palveluiden määrittelyistä tarkemmin Työ- ja elinkeinoministeriön internet-sivuilla osoitteessa

<http://www.tem.fi/tyo/tyonvalitystilasto/>

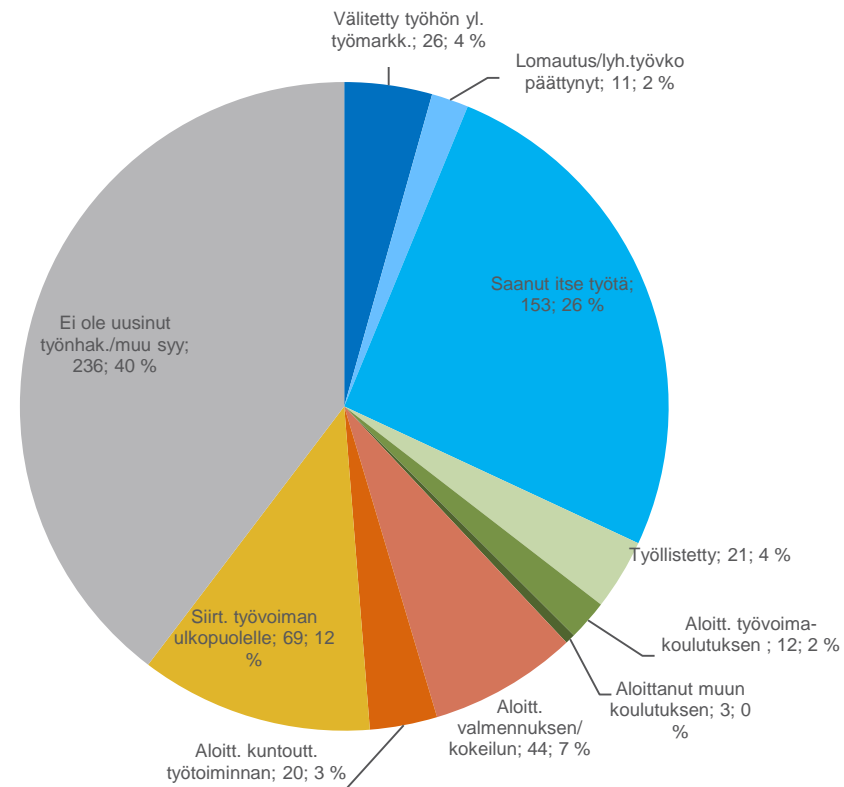


Alle 25-vuotiaiden päättyneet työttömyysjaksot työttömyyden päättymissyyden mukaan Pohjois-Karjalassa, heinäkuu 2015 ja 2016

Lähde: TEM, työnvälitystilastot



heinä.15, päätt.jaksoja yht. 431



heinä.16, päätt.jaksoja yht. 595



Alle 25-vuotiaiden ja 25-29 vuotiaiden vastavalmistuneiden virta yli 3 kk työttömyyteen heinäkuussa 2015 ja 2016

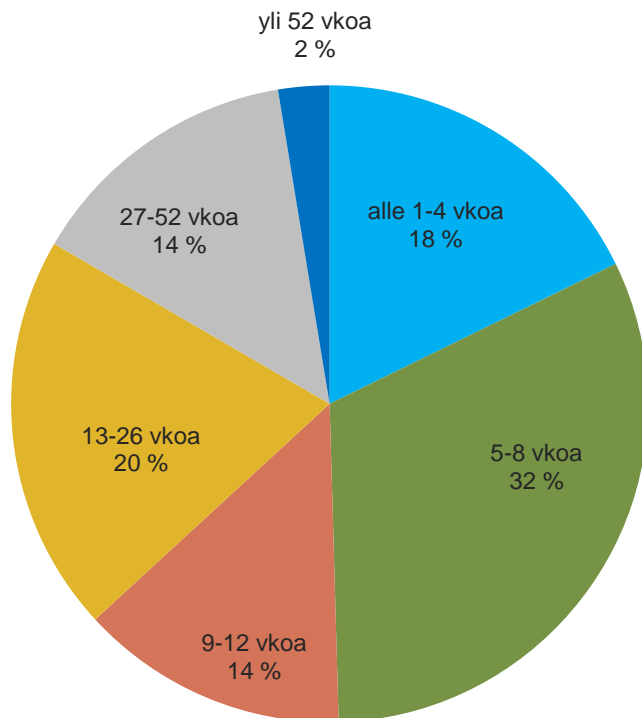
Lähde: TEM, työnvälitystilastot

Alle 25-vuotiaat	heinäkuu 2015			heinäkuu 2016		
	3 kk sitten alkaneet työttömyydet	Ylittää 3 kk	%	3 kk sitten alkaneet työttömyydet	Ylittää 3 kk	%
Koko maa	10386	3985	38,4	10386	3985	38,4
Pohjois-Karjala	482	174	36,1	482	174	36,1
Joensuun seutukunta	415	148	35,7	415	148	35,7
Keski-Karjalan seutukunta	20	12	60,0	20	12	60,0
Pielisen Karjalan seutukunta	47	14	29,8	47	14	29,8
25-29 vuotiaat vastavalmistuneet	heinäkuu 2015			heinäkuu 2016		
	3 kk sitten alkaneet työttömyydet	Ylittää 3 kk	%	3 kk sitten alkaneet työttömyydet	Ylittää 3 kk	%
Koko maa	828	315	38	828	315	38
Pohjois-Karjala	47	16	34	47	16	34

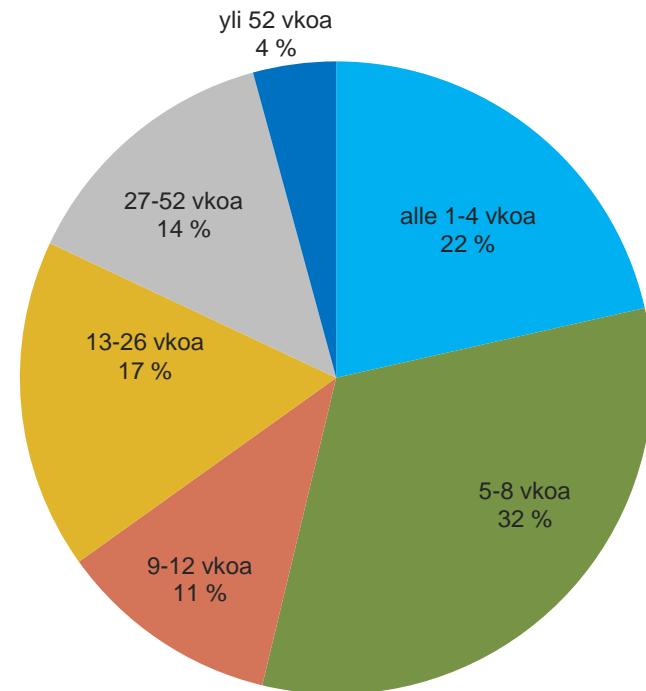


Alle 25 –vuotiaiden työttömyyden kesto heinäkuussa 2015 ja 2016

Lähde: TEM, työnvälitystilastot



heinäkuu 2015, N=2196



heinäkuu 2016, N=2184