



Varsinais-Suomen ELY-keskus 2015

- Organisaatorakenne (ELY, TE-toimisto)
- Henkilöstö
- Rahoituksen vuosivolyymi

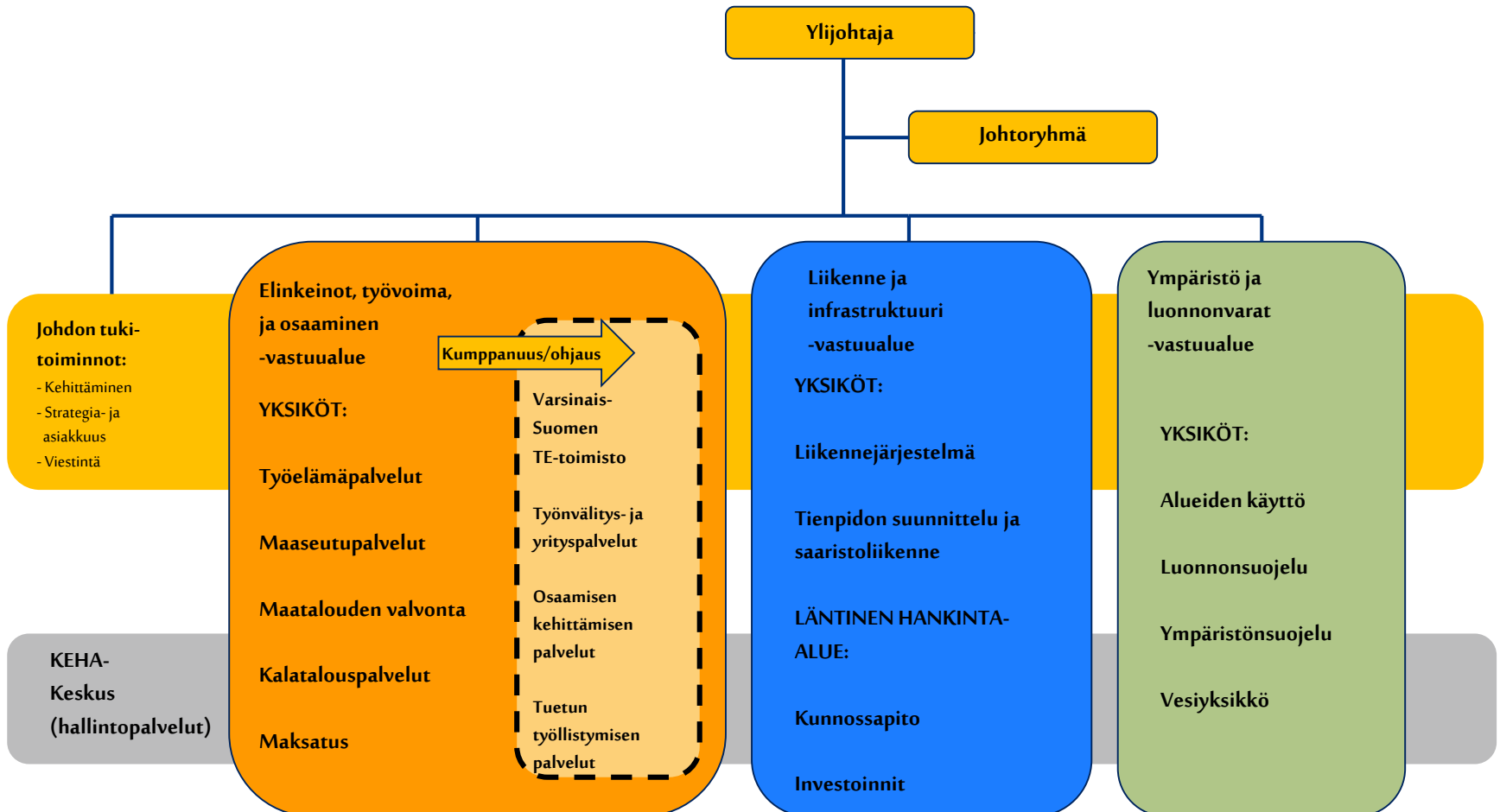
Lisätietoja:

Kimmo Puolitaival, ylijohdaja

Timo Metsä-Tokila, strategia- ja asiakkuuspäällikkö



Varsinais-Suomen ELY-keskuksen organisaatio 1.1.2016 alkaen





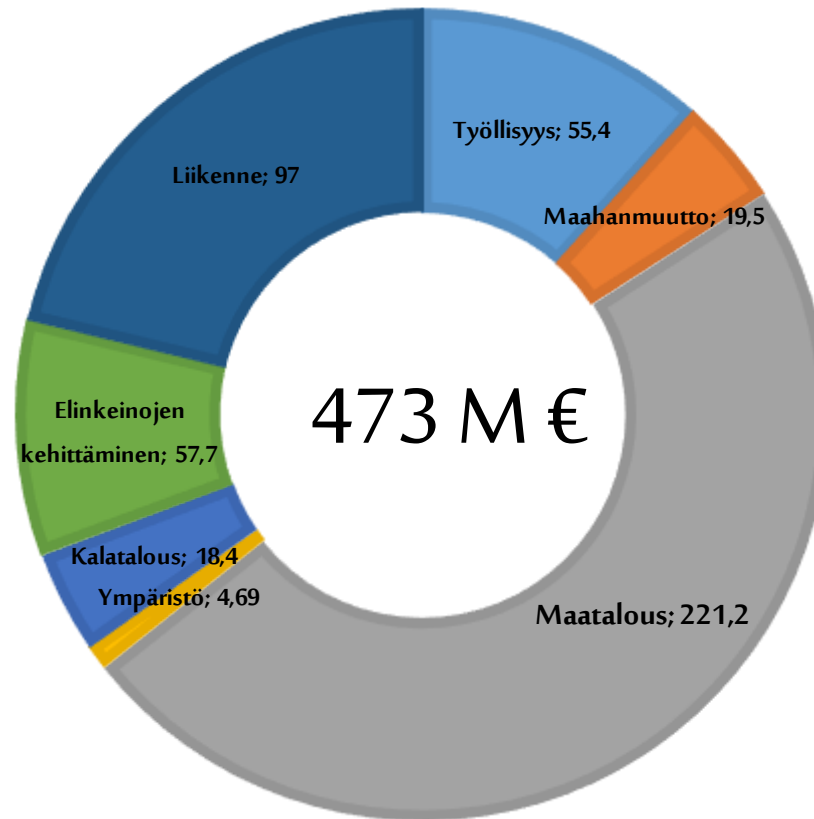
ELY-keskuksen henkilöstö:

- Johto ja johdon tuki 7 henkilöä
- Elinkeinot, työvoima ja osaaminen -vastuualue 91 henkilöä (ml. Interact Point Turku)
- Liikenne- ja infrastruktuuri -vastuualue 73 henkilöä
- Ympäristö- ja luonnonvarat –vastuualue 81 henkilöä

- Yhteensä 254 henkilöä, joista 232 toimintamäärärahoilla ja 22 erillisrahoituksen turvin
- Varsinais-Suomen ELY-keskuksessa työskentelee myös Pirkamaan ELY-keskuksen Team Finland asiantuntijoita 7 henkilöä sekä Keski-Suomen ELY-keskuksen 4 henkilöä. Lisäksi ELY-keskusten ja TE-toimistojen yhteisen kehittämis- ja hallintokeskuksen palkkalistoilla on Turussa 38 henkilöä.



MÄÄRÄRAHAT ELINKEINOELÄMÄN JA YHTEISKUNNAN KEHITTÄMISEEN VARSINAIS-SUOMEN ELY-KESKUKSEN TOIMINTA- ALUEELLA





Varsinais-Suomen ELY-keskuksen rahoitus sen toiminta-alueella vuonna 2015:

Elinkeinoelämän kehittäminen:

- Ennakoiva rakennemuutos: 1 450 000 €,
- Pk-yritysten kansainvälistyminen: 1 400 000 €
- Äkillisen rakennemuutos (Salon seutu ja Kemiönsaari): 4 000 000 €
- EAKR-myöntövaltuus 2014-2015: 1 818 000 €
- Maaseudun yritystuet: 4 000 000 €
- Laivanrakennuksen innovaatiotuki 10 000 000 €

ESR-rahoitus:

- Hankerahoitus: 2 400 000 €

TEKES:

- Tutkimusrahoitus: 16 000 000 €
- Yritysten rahoitus: 19 000 000 €

Työllisyys:

- Työllisyys ja yrittäjyys: 51 000 000 €
- Salon seudun äkillinen rakennemuutos (EGR): 2 000 000 €

Maahanmuutto:

- Maahanmuuttajien kuntakorvaukset: 19 500 000 €

Maaseutu:

- Maa- ja puutarhatalouden tuet 200 000 000 €
- Leader-ryhmien tuet: 1 200 000 €
- Maaseutuohjelman kehittämishankkeet: 2 000 000 €
- Maatalouden rahoitus: 8 000 000 € sekä korkotukilaina 10 000 000 €

Liikenne:

- Tienpito, hankinnat, joukkoliikenne, saariston yhteysalukset, jne...: 97 000 000 €

Ympäristö:

- Vesihuolto, maaperän suojeleminen, ympäristön hoito, jne... 4 690 000 €

Kalatalous:

- Euroopan meri- ja kalastusrahasto 15 800 000 €
- Kalakannan hoitovelvoite 1 500 000 €
- Muu kalatalouden tukeminen 300 000 €
- Kalatalousmaksuvarat 780 000 €

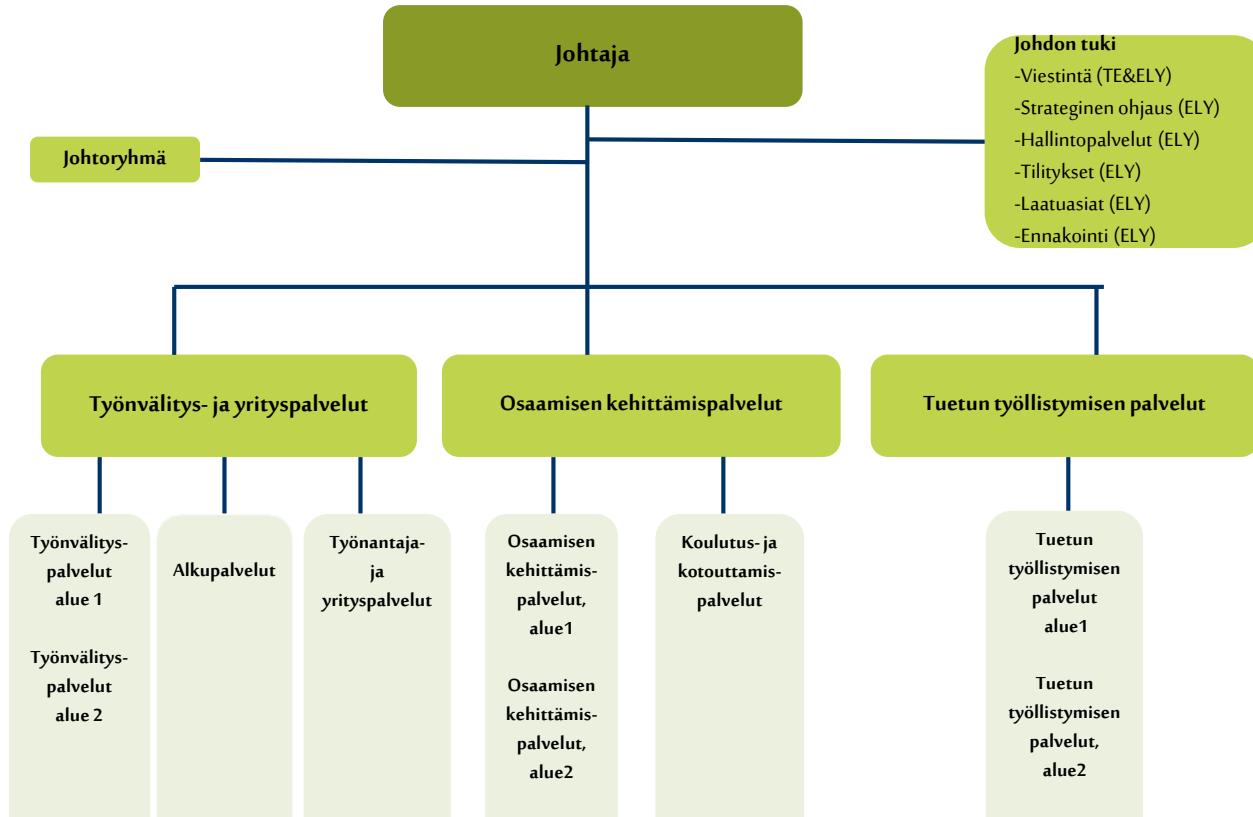


Erikoistumistehtävät Varsinais-Suomen ELY-keskuksessa:

- Rannikon kalataloustehtävät, Euroopan meri- ja kalatalousrahastotehtävät
- Kalankasvatuksen ympäristönsuojelun asiantuntijatehtävät, Saaristomeren biosfäärialueen hallinnointi
- Vesien- ja merenhoitosuunnitelmiin liittyvien kalastusasioiden suunnitteluun ja toimeenpanoon liittyvät koordinoitutehtävät
- Merenhoidon koordinointi
- Lajisuojelun poikkeamisluvat
- Saariston yhteysalusliikenteeseen ja maantielauttaliikenteen hankintaan ja palvelutason määrittelyyn liittyvät tehtävät
- Tienrakentaminen ja kunnossapidon hankinta Länsi-Suomen alueella (Kokkola, Vaasa, Seinäjoki, Tampere, Pori, Turku, Salo)
- Kuljetus- ja maarakennusalan työvoimakoulutushankinnat Varsinais-Suomen, Uudenmaan, Satakunnan ja Pirkanmaan ELY-keskusalueilla
- Maahanmuuttajien kotoutumiseen ja hyvien etnisten suhteiden edistämiseen liittyvät tehtävät Varsinais-Suomen ja Satakunnan alueilla. Sopimukset kuntasijoituksista Ahvenanmaan kuntien kanssa.
- Palkkaturvan osalta Ahvenanmaan maakunnan hakemusten käsittely
- Kansallinen yritysasiakkuus -koordinaatio
- Laivanrakennuksen innovaatiotukipäätösten valmistelu ja myöntö, kansallinen vastuu
- Valtakunnallinen tuulivoimaneuvonta (3.8.2015 alkaen)
- Interact tehtävät – EU:n makroalueohjelmien hallinnollinen tuki
- Kokemäenjoen vesistön tulva- ja kuivuusriskien hallintatehtävät
- Kasvihuonetuotannon tuki ja puutarhatuotteiden varastointituki, 2017 alkaen



Varsinais-Suomen TE-toimiston organisaatio 1.1.2016 alkaen





TE-toimiston henkilöstö:

- Johto ja johdon tuki 7 henkilöä
- Työnvälitys- ja yrityspalvelut –palvelulinja 114 henkilöä
- Osaamisen kehittämisspalvelut –palvelulinja 84 henkilöä
- Tuetun työllistymisen palvelut –palvelulinja 31 henkilöä
- Työvoiman palvelukeskus 20 henkilöä

- Yhteensä 256 henkilöä, joista 53 henkilöä palkkatuettaa