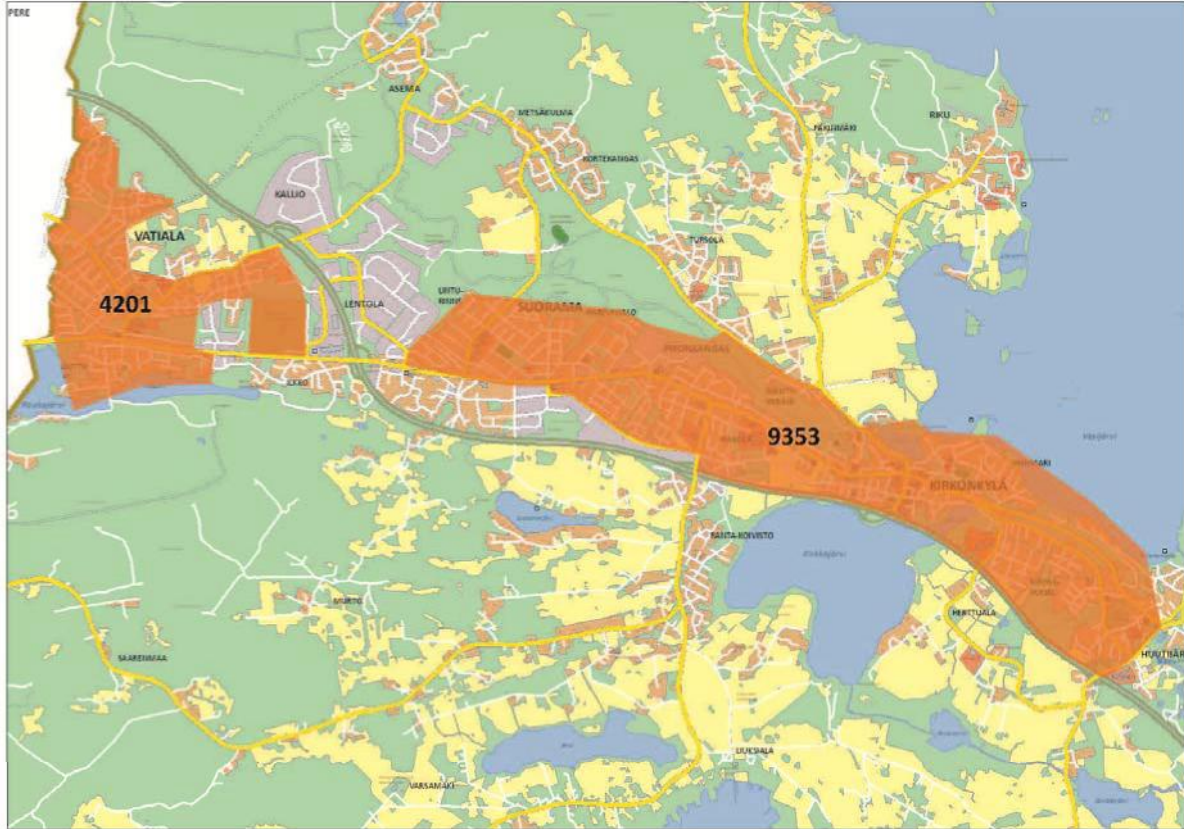
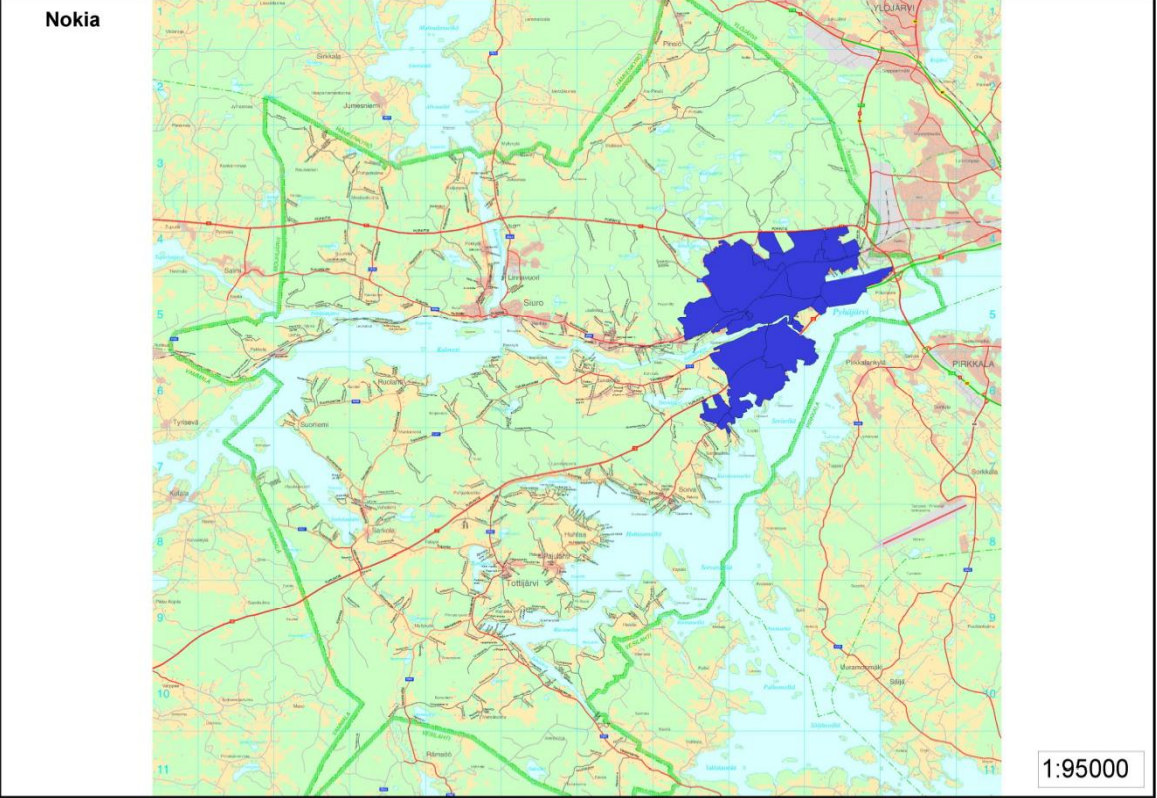


Liite 3. Yritysrahoitusalueen rajaukset

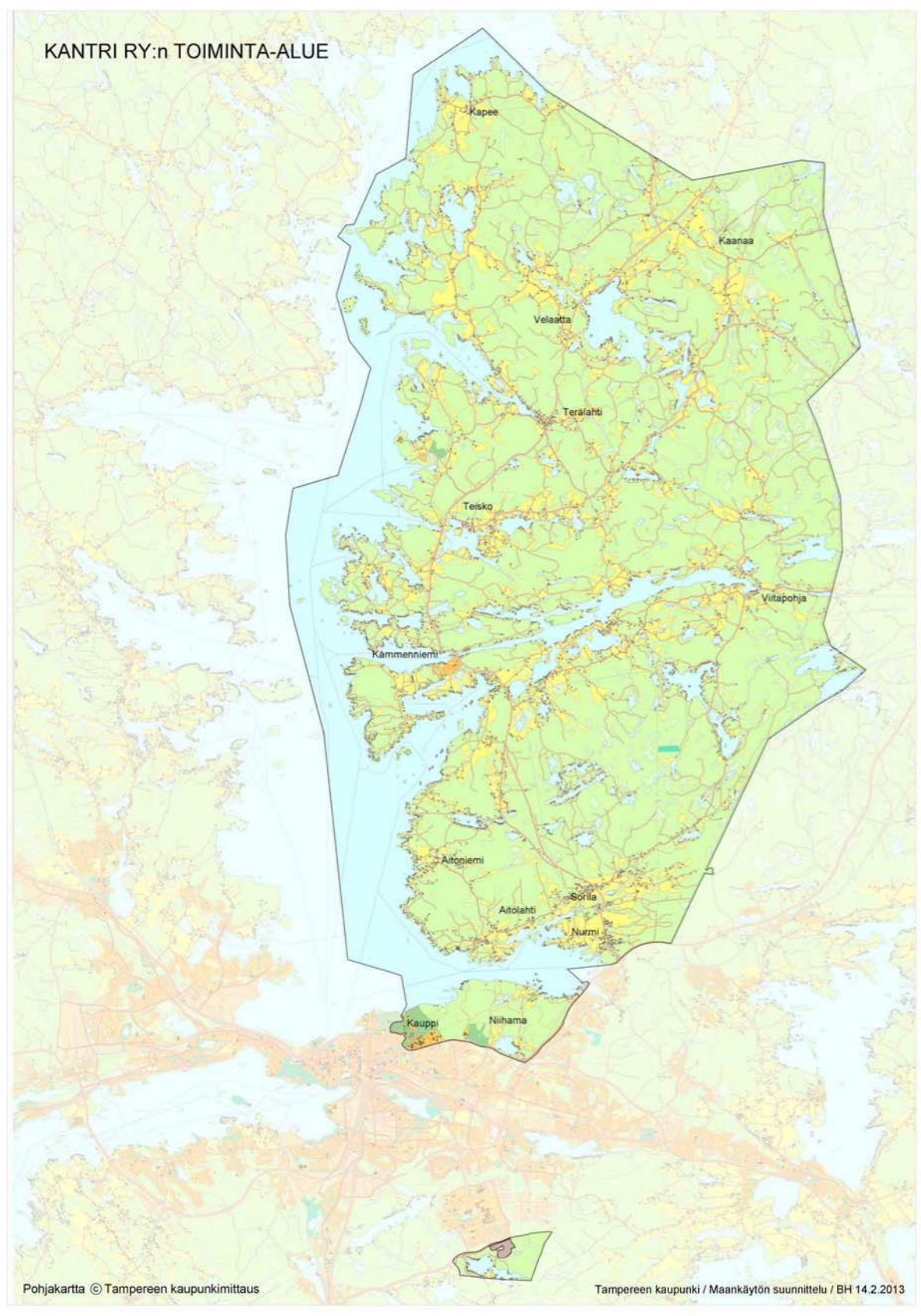
Kangasala, yritysrahoitusalueen rajaus Kangasalan kunnan alueella



Nokia, yritysrahoitusalueen rajaus Nokian kaupungin alueella



Tampere, Kantri Ry:n toiminta-alue Tampereen kaupungin alueella



Ylöjärvi, yritysrahoitusalueen rajaus Ylöjärven kaupungin alueella

