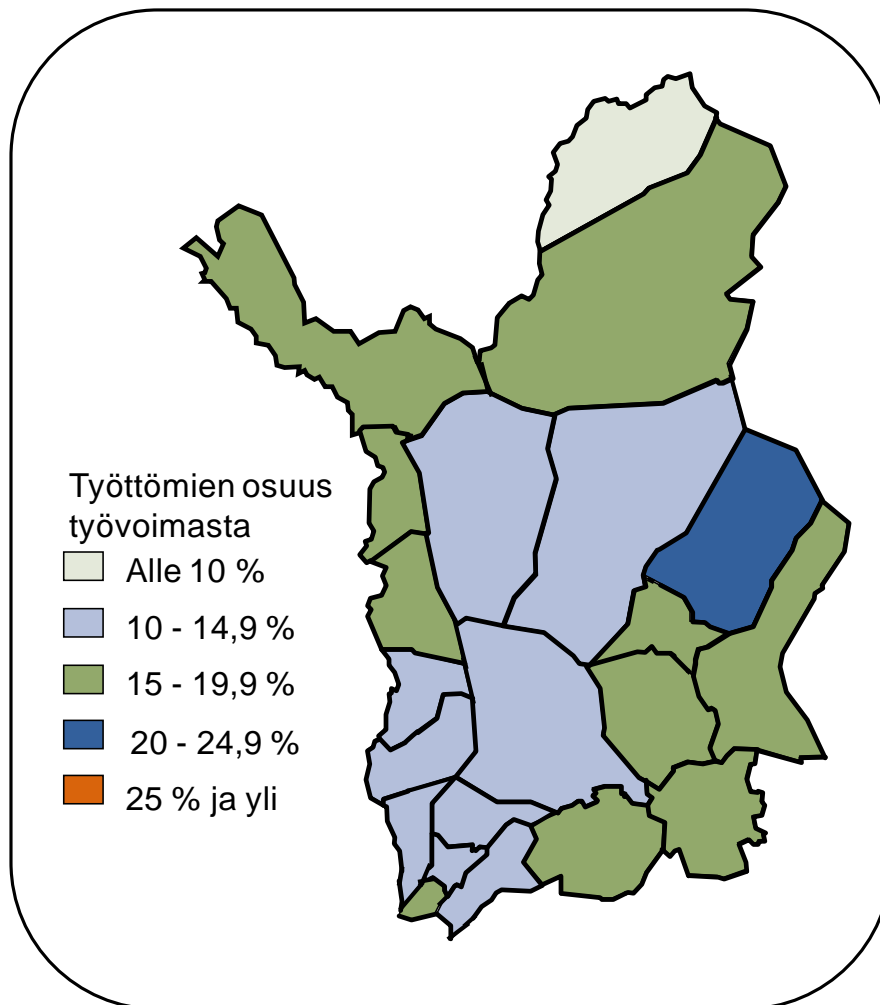




# Lapin työllisyyskatsaus elokuu 2013

Julkaisuvapaa tiistaina 24.9.2013 klo 9.00



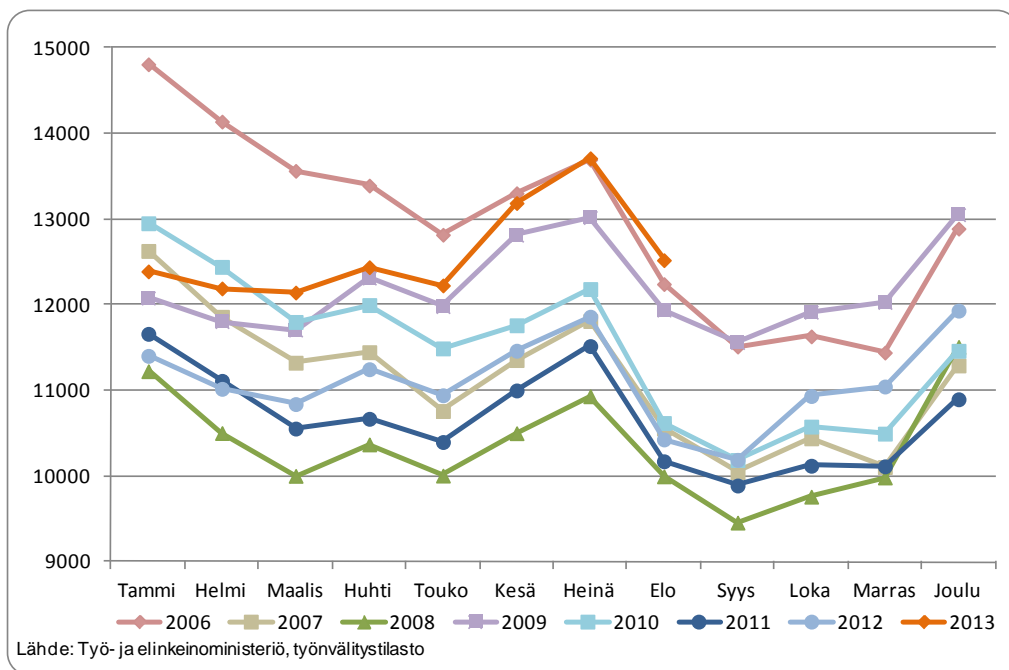
- Lapissa työttömiä noin 12 520 – työttömiä 1 190 vähemmän kuin heinäkuussa, mutta lähes 2 100 enemmän kuin viime vuoden elokuussa
- Työttömien osuus työvoimasta Lapissa alin Pohjois-Lapissa (14 %) ja korkein Itä-Lapissa (19 %)
- Nuorten työttömyys ja pitkäaikaistyöttömyys lisääntyneet neljänneksellä vuoden takaisesta
- TE-toimistoon ilmoitettuja avoimia työpaikkoja Lapissa 1 870
- Aktivointiasteeseen laskettaviin työ- ja elinkeinohallinnon palveluihin osallistui 3 850 lappilaista

## Lapissa työttömiä noin 12 520 – työttömiä 1 190 vähemmän kuin heinäkuussa, mutta lähes 2 100 enemmän kuin viime vuoden elokuussa

Lapin ELY-keskuksen/työ- ja elinkeinotoimiston alueella oli elokuun lopussa 12 523 työtöntä työnhakijaa ja työttömien osuus työvoimasta 15,2 %. Työttömyys väheni vuosittaisen kausivaihtelun mukaisesti elokuun aikana. Työttömiä oli 1 190 (-8,7 %) vähemmän kuin kuukautta aiemmin, mutta kuitenkin 2 090 (20,1 %) enemmän kuin viime vuoden elokuussa.

Työttömistä 730 oli lomautettuja<sup>1</sup>. Lomautettuja oli 160 (-18 %) vähemmän kuin heinäkuussa, mutta 335 (85 %) enemmän kuin viime vuoden elokuussa.

Työnhakijoita Lapissa oli elokuun lopussa kaikkiaan 22 580, joista työssä olevia runsas 5 770, työvoiman ulkopuolella lähes 3 440, työttömyyseläkkeellä vajaa 750 ja lyhennetyllä työviikolla noin 100.



Kuva 1. Työttömät Lapissa kuukausittain vuosina 2006-2013

Koko maassa työttömiä oli elokuun lopussa 290 245, mikä on 28 340 (-8,9 %) vähemmän kuin heinäkuussa ja 44 310 (18,0 %) enemmän kuin viime vuoden elokuussa. Työttömyys on lisääntynyt vuoden aikana eniten (yli 20 %) Uudellamaalla, Kainuussa, Pirkanmaalla ja Lapissa. Vähiten (alle 10 %) työttömyys on lisääntynyt Pohjois-Karjalassa, Satakunnassa ja Kaakkois-Suomessa.

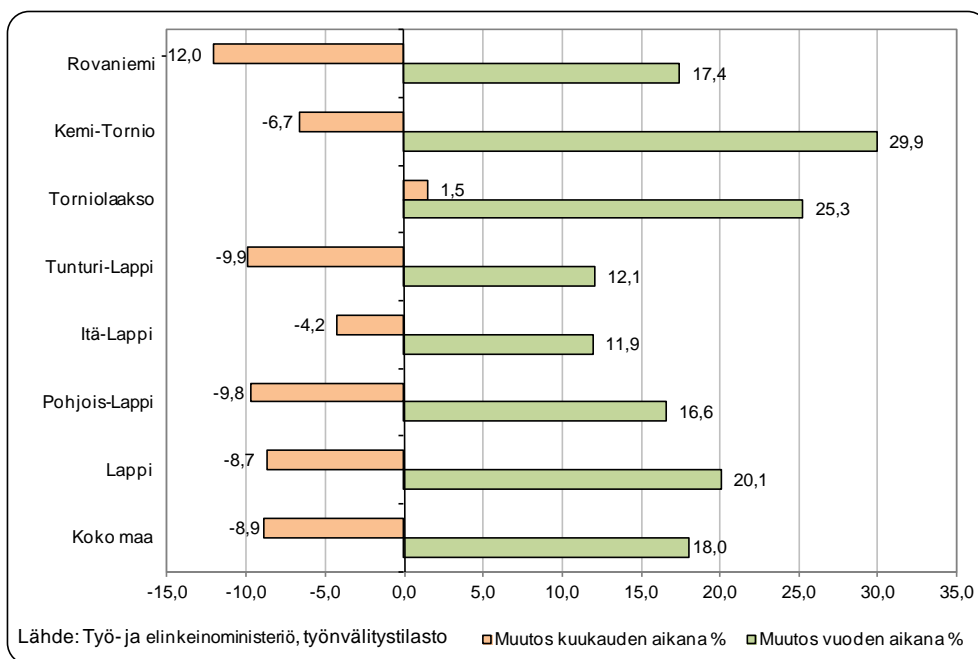
Työttömien osuus työvoimasta oli elokuussa koko maassa 11,1 %. Työttömien osuus työvoimasta oli alin Pohjanmaan ELY-keskuksen alueella (7,4 %) ja alitti koko maan keskimääräisen myös Etelä-Pohjamaalla ja Uudellamaalla. Korkeimmat (14-15 %) työttömien osuudet työvoimasta olivat Lapissa, Pohjois-Karjalassa, Kainuussa ja Keski-Suomessa.

<sup>1</sup> Sisältää kaikki 1.7.2013 alkaen alkaneet kokoaikaiset lomautukset, siihen asti vain henkilökohtaisesti lomautetut.

## Työttömien osuus työvoimasta Lapissa alin Pohjois-Lapissa (14 %) ja korkein Itä-Lapissa (19 %)

Työttömien osuus työvoimasta vaihteli elokuun lopussa Lapissa seutukunnittain Pohjois-Lapin 14,0 %:sta Itä-Lapin 19,0 %:iin. Työttömien osuus työvoimasta alitti Utsjoella 10 % ja 15 % kaikkiaan kymmenessä Lapin kunnassa. Työttömien osuus työvoimasta ylitti 20 % Savukoskella.

Kuukauden aikana työttömyys väheni kaikissa muissa Lapin seutukunnissa paitsi Torniolaaksossa, eniten Rovaniemen seutukunnassa. Viime vuoden elokuuhun verrattuna työttömyys on lisääntynyt kaikissa Lapin seutukunnissa. Eniten työttömyys on lisääntynyt vuoden takaisesta Kemi-Tornion seutukunnassa. Vähiten työttömyys on lisääntynyt Itä- ja Tunturi-Lapissa.



Kuva 2. Työttömyyden muutos (%) kuukauden ja vuoden aikana Lapissa seutukunnittain ja koko maassa

## Nuorten työttömyys ja pitkäaikaistyöttömyys lisääntyneet neljänneksellä vuoden takaisesta

Nuoria, alle 25 -vuotiaita työttömiä oli Lapissa elokuun lopussa 1 860, mikä on 15 % työttömistä. Nuoria työttömiä oli 350 (-16 %) vähemmän kuin kuukautta aiemmin, mutta lähes 380 (25 %) enemmän kuin viime vuoden elokuussa. Rovaniemen ja Kemi-Tornion seutukunnissa nuoria työttömiä on eniten ja nuorten osuus työttömistä huomattavasti korkeampi kuin muissa seutukunnissa.

Työttömistä lähes 700 oli vastavalmistuneita vuoden aikana vähintään keskiasteen ammatillisen tutkinnon suorittaneita, joista alle 25-vuotiaiden osuus oli 420 ja 25-29 -vuotiaiden lähes 120. Alle 30-vuotiasta työttömistä noin 70 % oli suorittanut vähintään toisen asteen ammatillisen koulutuksen.

Yli 50-vuotiaita työttömistä oli lähes 5 100 eli yli 40 %. Viisivuotiskäryhmittäin tarkasteltuna työttömyys on lisääntynyt viime vuoden elokuuhun verrattuna kaikissa ikäryhmissä. Vähiten työttömyys on lisääntynyt ikäryhmissä 40-44 ja 55-59 -vuotiaat ja eniten ikäryhmissä 30-34, alle 25 ja 60-64 -vuotiaat.

Elokuun lopussa työttömänä olleiden keskimääräinen työttömyyden kesto oli Lapissa 41 viikkoa (koko maa 47 viikkoa), 3 viikkoa pidempi kuin viime vuonna. Lapin työttömistä runsas 4 490 eli 36 % oli ollut työttömänä yhdenjaksoisesti (2 870) tai viimeisten kuudentoista kuukauden työttömyysjaksot yhteenlaskien (1 620) yli vuoden. Yhdenjaksoisesti yli vuoden työttömänä olleita pitkäaikaistyöttömiä oli 50 (2 %)

enemmän kuin heinäkuussa ja lähes 600 (26 %) enemmän kuin viime vuoden elokuussa. Pitkäaikaistyöttömiä on eniten, lähes 1 260, Rovaniemen seutukunnassa ja osuus työttömistäkin on Rovaniemen alueella Itä-Lapin ohella korkein. Pitkäaikaistyöttömistä yli 1 070 eli 37 % oli iältään 60 -vuotiaita tai vanhempia.

Elokuun aikana työttömyys väheni kaikissa pääammattiryhmissä, eniten muualla luokittelemattomassa työssä, terveydenhuolto- ja sosiaalialan sekä tieteellisen, teknisen ja taiteellisen työn ammattiryhmissä. Viime vuoden elokuuhun verrattuna työttömyys on lisääntynyt kaikissa pääammattiryhmissä. Pienin työttömyyden lisäys on ollut muualla luokittelemattoman työn ja maa- ja metsätaloustyön ammattiryhmissä. Suhteellisesti eniten työttömyys on lisääntynyt kuljetus ja liikennetyön, tieteellisen, taiteellisen ja teknisen työn sekä terveydenhuolto ja sosiaalialan ammattiryhmissä ja määrällisesti eniten teollisessa työssä.

## **TE-toimistoon ilmoitettuja avoimia työpaikkoja Lapissa 1 870**

Lapissa oli elokuussa avoinna noin 1 870 TE-toimistoon ilmoitettua avointa työpaikkaa, joista 1 025 uusia elokuun aikana avoimeksi ilmoitettuja. Avoimia työpaikkoja oli lähes viidennes vähemmän kuin viime vuoden elokuussa.

Avoimista työpaikoista 1 470 eli lähes 80 % oli yrityksissä. Kuukauden aikana avoinna olleista työpaikoista 710 eli 38 % oli työn kestoltaan yli vuoden. Alle kolme kuukautta kestäviä työpaikoista oli 27 % ja 3-6 kuukautta kestäviä 22 %. Avoimia työpaikkoja oli eniten palvelutyössä (mm. matkaoppaat, kokit, tarjoilijat, siivoajat), kaupallisessa työssä (mm. myyntineuvottelija, puhelinmyyjä, myyjä) ja terveydenhuolto- ja sosiaalialan työssä (mm. henkilökohtaiset avustajat, lähi- ja sairaanhoitajat).

## **Aktivointiasteeseen laskettavaan työ- ja elinkeinohallinnon palveluihin osallistui 3 850 lappilaista**

Aktivointiasteeseen laskettavaan työ- ja elinkeinohallinnon palveluihin osallistui elokuun lopussa runsas 3 850 lappilaista, mikä 4,7 % Lapin työvoimasta. Palveluihin osallistuvia oli Lapissa 120 enemmän kuin heinäkuussa, mutta edelleen lähes 300 (-7 %) vähemmän kuin viime vuoden elokuussa. Koko maassa palveluihin osallistuvien määrä oli elokuussa hieman suurempi kuin viime vuonna. Aktivointiaste<sup>2</sup> oli elokuun lopussa Lapissa 23,5 % ja koko maassa 26,0 %.

Palveluihin osallistuvista 1 595 oli koulutuksessa, joista 800 osallistui työvoimakoulutukseen ja runsas 790 omaehtoiseen opiskeluun työttömyysetuudella. Työllistämistoimenpitein työllistettynä oli 1 295 henkilöä, joista lähes 890 yksityisellä sektorilla, noin 370 kuntasektorilla ja runsas 40 valtiolla. Koulutukseen osallistuvien määrä oli 360 pienempi, mutta työllistämistoimenpitein työllistettyjen määrä 190 suurempi kuin vuotta aiemmin lisäyksen kohdistuessa erityisesti yksityissektorin työllistämiseen.

Työllistämistoimenpitein työllistetyistä 490 työskenteli yrityksissä ja lähes 140 oli starttirahalla yritystoiminnan aloittaneita. Työllistämistoimenpide tai työvoimakoulutus oli noin 80 henkilön osalta rahoitettu ESR-rahoituksella.

Vuorotteluvapaasijaisena oli elokuun lopussa runsas 390 ja kuntouttavassa työtoiminnassa 310 lappilaista. Muihin työllistymistä edistäviin palveluihin (valmennukset, työ- ja koulutuskokeilut) osallistui yhteensä hieman alle 260 henkilöä.

---

<sup>2</sup> Aktivointiaste = Aktiivisten työvoimapolitiittisten toimenpiteiden piirissä olevien osuus työttömien ja aktiivitoimenpiteissä olevien yhteensä määrästä

## Työllisyystilanne 2013 elokuun lopussa (I) ja toimistojen toiminta elokuun aikana (II)

I TILANNE KUUKAUDEN LOPUSSA		Elokuu 2013	Elokuu 2012	MUUTOS	
				HENK.	%
<b>A. TYÖNHAKIJAT</b>					
1.	Työttömät työnhakijat	12 523	10 430	2 093	20,1
	- joista henkilökohtaisesti lomautetut	729	394	335	85,0
2.	Lyhennetyllä työviikolla	99	69	30	43,5
3.	Työssä olevat yhteensä	5 773	4 584	1 189	25,9
	- joista yleisillä työmarkkinoilla	4 532	3 275	1 257	38,4
	- joista työllistettynä	1 241	1 309	-68	-5,2
4.	Työvoiman ulkopuolella	3 438	3 194	244	7,6
	- joista työllistymistä edist.palvelussa	501	0	501	0,0
	- joista koulutuksessa	1 500	0	1 500	0,0
5.	Työttömyyseläkettä saavat	747	1 275	-528	-41,4
<b>1. - 5.</b>	<b>Kaikki työnhakijat yhteensä</b>	<b>22 580</b>	<b>19 552</b>	<b>3 028</b>	<b>15,5</b>
<b>B. TYÖVOIMAN KYSYNTÄ</b>					
1.	Avoimet työpaikat yhteensä	1 039	1 096	-57	-5,2
	- joista yli kuukauden avoinna olleet	419	349	70	20,1
	- joista yli 2 kuukautta avoinna olleet	172	118	54	45,8
<b>C. PALVELUISSA</b>					
1.	Valtiolle työllistetyt	42	18	24	133,3
2.	Kuntiin työllistetyt	367	348	19	5,5
3.	Yksityiselle sektorille työllistetyt	886	738	148	20,1
<b>1. - 3.</b>	<b>Työllistetyt yhteensä</b>	<b>1 295</b>	<b>1 104</b>	<b>191</b>	<b>17,3</b>
4.	Työvoimakoulutuksessa	801	969	-168	-17,3
5.	Valmennuksessa	81	0	81	0,0
6.	Työ-/koulutuskokeilussa	177	0	177	0,0
7.	Työharjoittelussa/työelämävalmennuks.	0	315	-315	-100,0
8.	Vuorotteluvapaasijaisena	394	422	-28	-6,6
9.	Kuntouttavassa työtoiminnassa	310	356	-46	-12,9
10.	Omaehtoisessa opiskelussa	794	983	-189	-19,2
<b>1. - 10.</b>	<b>Palveluissa yhteensä</b>	<b>3 852</b>	<b>4 149</b>	<b>-297</b>	<b>-7,2</b>
<b>D. TYÖTTÖMYYDEN RAKENNE</b>					
1.	Työttömät naiset	5 178	4 339	839	19,3
2.	Työttömät miehet	7 345	6 091	1 254	20,6
3.	Alle 25-vuotiaat työttömät	1 861	1 484	377	25,4
4.	Yli 50-vuotiaat työttömät	5 094	4 350	744	17,1
5.	Pitkäaikaistyöttömät	2 870	2 272	598	26,3
<b>E. TOIMEENTULOTURVA</b>					
1.	Työttömiä työttömyyskassojen jäseniä	6 311	4 973	1 338	26,9
<b>II. TOIMINTA KUUKAUDEN AIKANA</b>					
1.	Työttömät työnhakijat	15 223	13 500	1 723	12,8
2.	Muut työnhakijat	8 917	8 353	564	6,8
<b>1. - 2.</b>	<b>Työnhakijat yhteensä</b>	<b>24 140</b>	<b>21 853</b>	<b>2 287</b>	<b>10,5</b>
3.	Kuukauden kaikki työpaikat	1 867	2 269	-402	-17,7
	Kuukauden uudet työpaikat	1 025	1 266	-241	-19,0
	Täyttyneet työpaikat	853	1 171	-318	-27,2
	- joista toimiston hakijalla täytt.	223	418	-195	-46,7
4.	Alkaneet työttömyysjaksot	2 715	3 315	-600	-18,1
5.	Päättyneet työttömyysjaksot	3 424	4 428	-1 004	-22,7
6.	Uudet työllistämiset	188	356	-168	-47,2
7.	Aloitannut työvoimakoulutuksen	135	171	-36	-21,1

## Työttömät työnhakijat seutukunnittain

SEUTUKUNTA	TYÖTTÖMÄT TYÖNHAKIJAT				Työttömien osuus työvoimasta, %	MUUTOS			
	Yhteensä	Alle 25-v.	Pitkäaikais-työttömät	Lomautetut		kuukauden aikana		vuoden aikana *	
					Henk.	%	Henk.	%	
Itä-Lappi	1 426	111	408	59	19,0	-63	-4,2	152	11,9
Kemi-Tornio	3 921	700	728	293	14,8	-280	-6,7	903	29,9
Pohjois-Lappi	1 082	84	219	68	14,0	-117	-9,8	154	16,6
Rovaniemi	4 471	790	1 258	201	14,6	-612	-12,0	664	17,4
Torniolaakso	481	49	105	32	14,2	7	1,5	97	25,3
Tunturi-Lappi	1 142	127	152	76	16,5	-125	-9,9	123	12,1
Lappi	12 523	1 861	2 870	729	15,2	-1 190	-8,7	2 093	20,1
Koko maa	290 245	39 259	76 004	15 563	11,1	-28 341	-8,9	44 310	18,0

\* verrattuna edellisen vuoden vastaavaan kuukauteen

## Työttömät työnhakijat ammattiryhmittäin

		Elo 2013	Heinä 2013	Elo 2012	MUUTOS			
					kuukauden aikana		vuoden aikana *	
					Henk.	%	Henk.	%
0	Tieteellinen, tekninen ja taiteellinen työ	1 265	1 469	964	-204	-13,9	301	31,2
1	Terveystieteiden ja sosiaali- ja terveysalan työ	1 176	1 390	909	-214	-15,4	267	29,4
2	Hallinto-, toimisto-, matkailu- ja it-alan työ	1 170	1 234	1 026	-64	-5,2	144	14,0
3	Kaupallinen työ	787	836	639	-49	-5,9	148	23,2
4	Maa- ja metsätaloustyö, kalastusala	597	637	554	-40	-6,3	43	7,8
5	Kuljetus ja liikenne	559	571	421	-12	-2,1	138	32,8
6	Rakennus- ja kaivosala	1 689	1 731	1 374	-42	-2,4	315	22,9
7 - 8	Teollinen työ	2 447	2 565	2 001	-118	-4,6	446	22,3
9	Palvelutyö	1 523	1 691	1 293	-168	-9,9	230	17,8
X	Muulla luokittelematon työ	1 310	1 589	1 249	-279	-17,6	61	4,9
	Yhteensä	12 523	13 713	10 430	-1 190	-8,7	2 093	20,1

\* verrattuna edellisen vuoden vastaavaan kuukauteen

## TE-toimistoon ilmoitetut avoimet työpaikat Lapissa

Ammattiryhmä	Kuukauden aikana avoinna	- joista kuukauden uudet
0 Tieteellinen, tekninen ja taiteellinen työ	103	72
1 Terveystieteiden ja sosiaali- ja terveysalan työ	313	177
2 Hallinto-, toimisto-, matkailu- ja it-alan työ	244	81
3 Kaupallinen työ	421	229
4 Maa- ja metsätaloustyö, kalastusala	12	6
5 Kuljetus ja liikenne	53	44
6 Rakennus- ja kaivosala	84	45
7 - 8 Teollinen työ	125	89
9 Palvelutyö	512	282
Yhteensä	1 867	1 025

TAULU 1. LASKENTAPÄIVÄN AVOIMET TYÖPAIKAT, TYÖTTÖMÄT TYÖNHAKIJAT JA MUUT TYÖNHAKIJAT

ELY-KESKUS(K): 13 LAPPI

	ELOKUU 2013	HEINÄKUU 2013	MUUTOS	2013 ELOKUU/ 2013 HEINÄKUU %	ELOKUU 2012	MUUTOS	2013 ELOKUU/ 2012 ELOKUU %
AVOIMET TYÖPAIKAT	1039	915	124	13,6	1096	-57	-5,2
KAIKKI TYÖNHAKIJAT	22580	23136	-556	-2,4	19552	3028	15,5
KAIKKI TYÖTTÖMÄT TYÖNHAKIJAT	12523	13713	-1190	-8,7	10430	2093	20,1
TYÖTTÖMYYSASTE	15,2	16,6			12,6		
TYÖTTÖMÄT NAISET	5178	5975	-797	-13,3	4339	839	19,3
TYÖTTÖMÄT MIEHET	7345	7738	-393	-5,1	6091	1254	20,6
ALLE 25-VUOTIAAT	1861	2212	-351	-15,9	1484	377	25,4
ALLE 20-VUOTIAAT	475	556	-81	-14,6	382	93	24,3
YLI 50-VUOTIAAT	5094	5193	-99	-1,9	4350	744	17,1
PITKÄAikaistyöttömät	2870	2817	53	1,9	2272	598	26,3
Vamm./pitkäaik. sair. työttömät	1590	1688	-98	-5,8	1450	140	9,7
ulkomaalaiset työttömät	503	637	-134	-21,0	438	65	14,8
työttömät kassojen jäsenet	6311	6859	-548	-8,0	4973	1338	26,9
työttömät ilman lomaautettuja	11794	12824	-1030	-8,0	10036	1758	17,5
lomaautetut	729	889	-160	-18,0	394	335	85,0
lyhennetyllä työviikolla	99	105	-6	-5,7	69	30	43,5
työssä olevat työnh. pl.palvel.	4532	4293	239	5,6	3275	1257	38,4
työttömyyseläkkeellä	747	810	-63	-7,8	1275	-528	-41,4
työllistymistä edist. palvelussa	501	503	-2	-0,4	0	501	0,0
työllistetyt	1295	1257	38	3,0	1419	-124	-8,7
työvoimakoulutuksessa	801	777	24	3,1	969	-168	-17,3

TK14A TYÖNVÄLITYSTILASTO, TILANNEKATSAUS 30.08.2013

TAULU 14A. TYÖTTÖMÄT TYÖNHAKIJAT JA AVOIMET TYÖPAIKAT KUNNITTAIN

ELY-KESKUS: 13 LAPPI

KUNTA	TYÖVOIMA	TYÖTTÖMYYS- ASTE, %	TYÖTTÖMÄT TYÖNHAKIJAT			ALLE 20- VUOTIAAT	ALLE 25- VUOTIAAT	YLI 50- VUOTIAAT	PITKÄAIK.- TYÖTTÖMÄT	VAMM. JA PITKÄAIK. SAIRAAT	AVOIMET TYÖ- PAIKAT
			YHTEENSÄ	MIEHET	NAISET						
ENONTEKIÖ	894	17,8	159	101	58	..	12	80	32	22	5
INARI	3 218	16,7	538	351	187	7	40	265	123	51	82
KEMI	9 451	17,5	1 650	909	741	82	278	516	298	167	86
KEMIJÄRVI	3 372	19,3	652	406	246	22	59	349	191	99	14
KEMINMAA	3 918	12,6	493	261	232	27	88	177	89	45	17
KITTILÄ	3 135	14,7	461	281	180	13	54	174	62	41	166
KOLARI	1 831	17,5	321	192	129	7	33	151	41	47	41
MUONIO	1 067	18,8	201	128	73	5	28	77	17	11	18
PELKOSENNIEMI	437	19,0	83	63	20	..	9	46	19	7	17
PELLO	1 576	13,3	210	133	77	10	27	119	47	30	14
POSIO	1 551	16,9	262	161	101	8	18	155	84	72	8
RANUA	1 593	17,1	272	164	108	7	28	141	73	58	..
ROVANIEMI	29 018	14,5	4 199	2 468	1 731	179	762	1 544	1 185	515	370
SALLA	1 631	19,6	319	216	103	5	19	192	80	68	9
SAVUKOSKI	517	21,3	110	70	40	..	..	56	34	14	..
SIMO	1 418	14,3	203	105	98	7	20	100	47	24	..
SODANKYLÄ	3 962	12,4	492	303	189	12	43	243	84	49	42
TERVOLA	1 327	12,0	159	93	66	..	16	67	28	18	6
TORNIO	10 294	13,8	1 416	745	671	65	298	482	266	214	103
UTSJOKI	566	9,2	52	42	10	..	..	25	12	6	10
YLITORNIO	1 815	14,9	271	153	118	7	22	135	58	32	19
YHTEENSÄ	82 591	15,2	12 523	7 345	5 178	475	1 861	5 094	2 870	1 590	1 039

.. = TIETOA EI OLE SAATU, SE ON LIIAN EPÄVARMA ESITETTÄVÄKSI TAI SE ON SALASSAPITOSÄÄNNÖN ALAINEN

## Lisätietoja:

Lapin elinkeino-, liikenne- ja ympäristökeskus

Elinkeinot, työvoima, osaaminen ja kulttuuri –vastuualue, email: [etunimi.sukunimi\(at\)ely-keskus.fi](mailto:etunimi.sukunimi(at)ely-keskus.fi)

Strategiapäällikkö Tuija Ohtonen, 0295 037 103

Yksikön päällikkö Tiina Keränen, 0295 037 063

Tutkija Tuula Uusipaavalniemi, 0295 037 142

Tietoassistentti Satu Takoja, 0295 037 131

Lapin työ- ja elinkeinotoimisto, email: [etunimi.sukunimi\(at\)te-toimisto.fi](mailto:etunimi.sukunimi(at)te-toimisto.fi)

TE-toimiston johtaja Marja Perälä, 0295 039 636

Palvelujohtaja Tero Hyttinen, 0295 039 560

Lähde: Työ- ja elinkeinoministeriö, Työnvälitystilasto

Työnvälitystilastotietoja on saatavissa ELY-keskuksittain, seutukunnittain ja kunnittain myös

ToimialaOnlineen vapaasti saatavilla olevista aineistoista osoitteesta: <http://www2.toimialaonline.fi/>

kohdasta Tilastokanta/Työmarkkinat/Työnvälitystilastot

Tammikuun 2013 työllisyyskatsauksesta lähtien työllisyyskatsaus tuotetaan kaikkien tietojen osalta työnvälitystilaston kuntapohjaisia tietoja käyttäen.

**NÄKYMIÄ SYYSKUU | 2013**

**LAPIN TYÖLLISYYSKATSAUS  
ELOKUU 2013**

**Lapin elinkeino-, liikenne- ja ympäristökeskus**

**24.9.2013 | Elinkeinot, työvoima, osaaminen ja kulttuuri –vastuualue**