



# Jäätilannekatsaus 8.4.2016

Jäät monin paikoin vaarallisen heikkoja



## Jäät heikentyneet vauhdilla Etelä-Savossa

Etelä-Savon ELY-keskus teki jäänpaksuusmittauksia 7.4.2016 neljällä järvellä maakunnan etelä- ja länsiosassa. Mittaukset pyrittiin tekemään n. 100 metrin etäisyydellä rannasta.

Pertunmaan Peruveden sekä Mäntyharjun Tommolassa sijaitsevan Korpijärven etelään suuntautuvat rannat olivat jo sulina eikä jäälle ollut turvallista mennä. Mäntyharjun Pyhävedellä ja Ristiinan Yöveden Kissalahdella mittaukset tehtiin 50 metrin päässä rannasta. Näissä kohteissa jään kokonaispaksuus oli reilut 30 senttimetriä. Jää oli kuitenkin tummanharmaata, huokoista ja puikkoontunutta ja siten heikkolaa-tuista.

Kokonaisjäänpaksuuden osalta mitatuissa kohteissa jäät ovat tällä hetkellä noin 15 senttimetriä keski-määräistä ohuempia ajankohdan keskiarvoon nähden. Jäät ovat heikentyneet nopeasti, koska edellisellä mittauskerralla 17.3. kokonaisjäänpaksuus oli yli 40 senttimetriä ja jään laatu oli tuolloin suhteellisen hyvä.

## Etelä-Savon ELY-keskus varoittaa heikoista jäistä

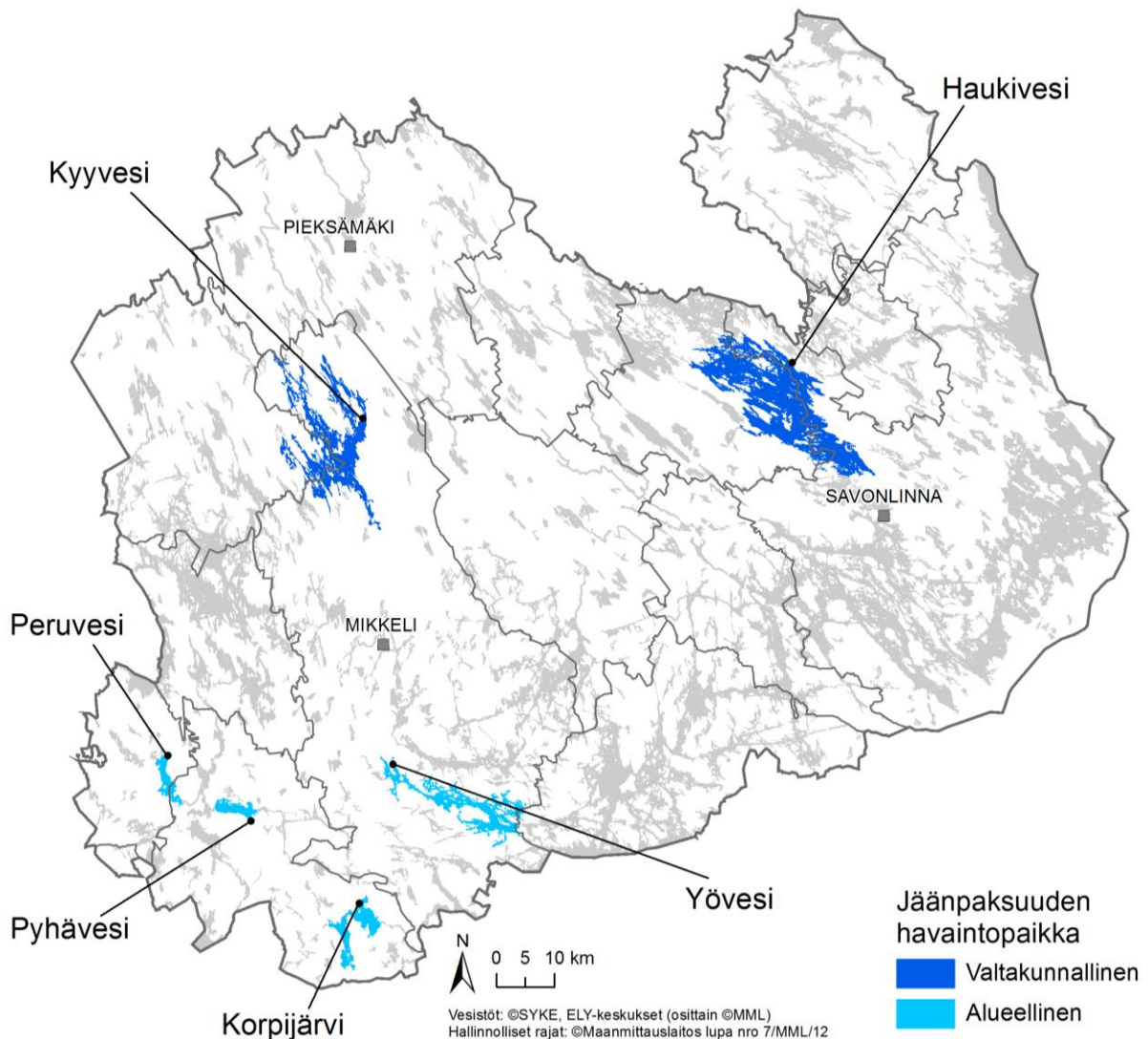
Pääsiäisenä ja sen jälkeen aurinko on heikentänyt jään pintakerrosta. Yöpakkaset osittain hidastivat sulamista mutta parina viime yönä lämpötila on pysytellyt öisinkin nollan yläpuolella. Ajoittain myös vesisateet ovat kiihdyttäneet jään heikentymistä.

Jään kiderakenne on puikkoontunutta. Aamun ja yön pakkassäällä vielä hyvin kestänyt monikymmenttinen jääkin voi pettää iltapäivällä, jos kiteiden rajapinnat ovat sulaneet.

Monin paikoin rantaviiva sekä rannan tuntumassa olevien kivien ja kasvillisuuden ympäristö on jo sulana. Myös salmi- ja virtapaikat ovat jo laajalti sulina. Järvien tulovirtaamat ovat kasvamassa ja järvien vedenkorkeudet ovat paikoitellen ajankohtaan nähden korkealla. Esimerkiksi Saimaan vedenpinta on tällä hetkellä noin +50 cm ajankohdan keskiarvon yläpuolella, joten virtaavammilla alueilla sulapaikat ja heikomman jään alueet ovat tavanomaista laajempia.

Sääennusteen mukaan ilman lämpötila on viikonloppuna ja ensi viikon alkupuolella jopa kymmenen astetta ja yöpakkasia ei juurikaan esiinny, joten jäiden heikentyminen kiihtyy entisestään.

Jäämittauskohteet kartalla



## Vain teräsjää kantaa tarpeeksi

Jään kantokyky on aina arvioitava teräsjään mukaan. Yksin kulkevan ihmisen alla on oltava vähintään viisi senttimetriä teräsjäätä. Moottorikelkalla ajettaessa teräsjäätä on oltava koko ajoreitin pituudella vähintään 15 senttimetriä. Vasta noin 20 senttimetriä paksu teräsjää kantaa henkilöauton. Teräsjää on kirkas, läpikuultava ja tasainen. Vaalea ja huokoinen lumisohjosta muodostunut jää on kohvajäätä, jonka kantavuus on enintään puolet teräsjään kantavuudesta.

## Oikeat varusteet mukaan jäälle

Jäällä liikuttaessa on pidettävä mukana jäänaskaleita, joiden avulla voi vetää itsensä takaisin jäälle. Hyvä apuväline on myös tukeva keppi, jolla voi kokeilla jään laatua sekä auttaa hädän tullen itseään ja toisia. Heittoliinan voi tarvittaessa nopeasti heittää auttajalle tai autettavalle. Kelluntapuvut ja -takit sekä pelastusliivit suojaavat viimalta ja helpottavat onnettomuuden sattuessa pelastautumista. Jäällä liikuttaessa kannattaa aina pitää mukana myös pilliä, koska sen ääni kuuluu huutoa kauemmaksi.

### Linkit

[Vesistöjen jäänpaksuus -havaintokartta](#)

[Järvien jäänpaksuuden ennustekartta](#)

[Jään kantavuus mitataan teräsjään mukaan](#)

[Kansalaishavaintoja jäätilanteesta](#) (Järviwiki)

[Suomen vesistöjen jääolot –julkaisu](#) (Korhonen 2005)

[Jäistä pelastautuminen](#) (Suomen uimaopetus- ja hengenpelastusliitto)

### Lisätietoja

Vesienhoidon asiantuntija Juho Kotanen, Etelä-Savon ELY-keskus, p. 0295 024 192  
Suunnittelija Matti Tissari, Etelä-Savon ELY-keskus, p. 0295 024 235



**NÄKYMIÄ HUHTIKUU | 2016**

**JÄÄTILANNEKATSAUS**

**Etelä-Savon elinkeino-, liikenne- ja ympäristökeskus**

**8.4.2016**

**[www.ely-keskus.fi/julkaisut](http://www.ely-keskus.fi/julkaisut) | [www.doria.fi/ely-keskus](http://www.doria.fi/ely-keskus)**