

Satakunnan työllisyyskatsaus 8/2013

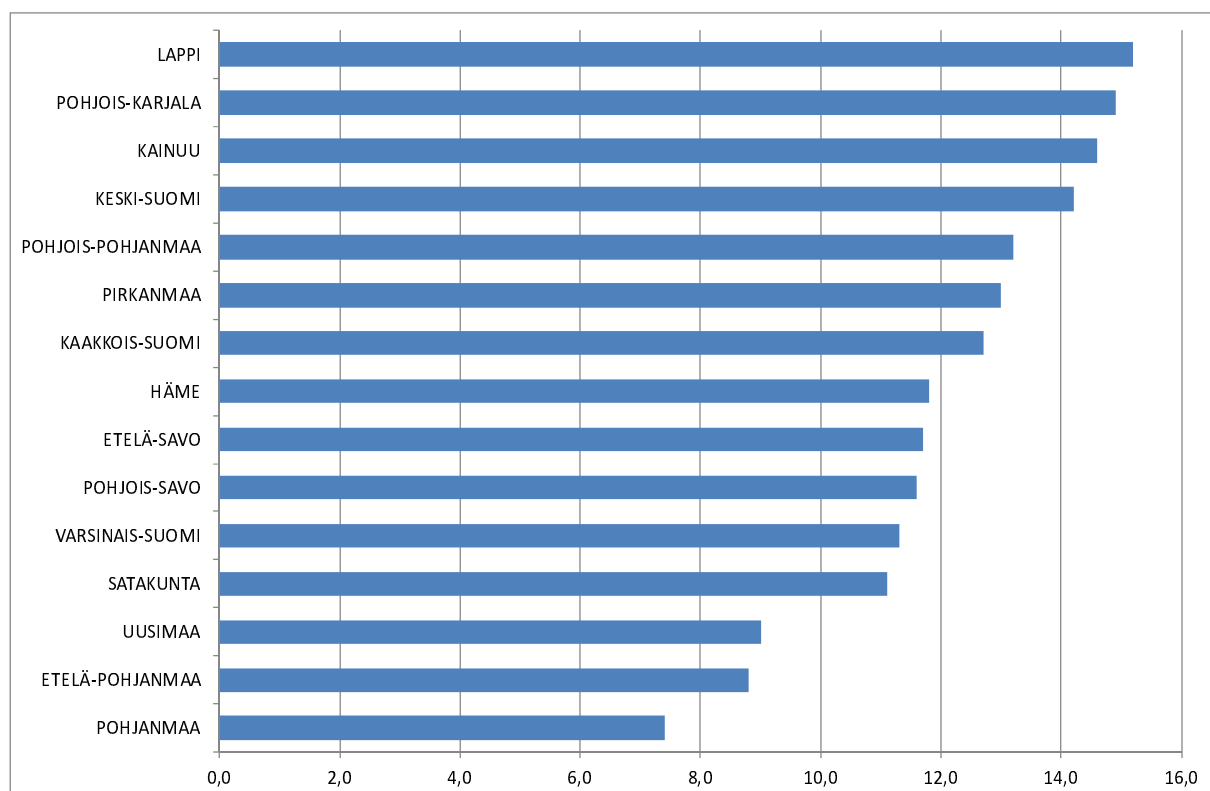
Julkaisuvapaa tiistaina 24.9.2013 klo 9.00

Työttömien määrä vähentyi elokuussa Satakunnassa

Työnhakijat

Satakunnan elinkeino-, liikenne- ja ympäristökeskuksen alueella oli työnvälitystilaston mukaan elokuun lopussa työttömiä työnhakijoita 11 550, mikä on 1 150 vähemmän kuin kuukausi sitten. Vähennys johtui tyypillisestä kausivaihtelusta. Lomautettuna oli runsaat 800, mikä on hieman vähemmän kuin kuukausi sitten. Työttömien osuus työvoimasta oli 11,1 %. Työttöminä työnhakijoina oli miehiä runsaat 6 200 ja naisia noin 5 300. Satakunnassa työttömien työnhakijoiden määrä on lisääntynyt vajaalla 1 000:lla viime elokuusta. Lomautettuja oli runsaat 100 enemmän kuin vuosi sitten.

Kuva 1: Työttömyysaste (ml. lomautetut) ELY-keskuksittain (%)



Avoimet työpaikat

Satakunnan TE-toimistossa oli elokuun aikana avoinna runsaat 1 800 työpaikkaa, mikä on lähes 100 työpaikkaa vähemmän kuin vuosi sitten. Avoimet paikat vähentyivät tai pysyivät ennallaan viime vuodesta lähes kaikilla aloilla. Selvää lisäystä oli kuitenkin rakennusosalalla. Suhteellisesti suurimmat vähennykset olivat hallinto- ja toimistotyössä sekä kuljetuksessa ja liikenteessä. Uusia avoimia työpaikkoja ilmoitettiin TE-toimistoon elokuun aikana noin 1 200 ja paikkoja täytettiin runsaat 1 000.

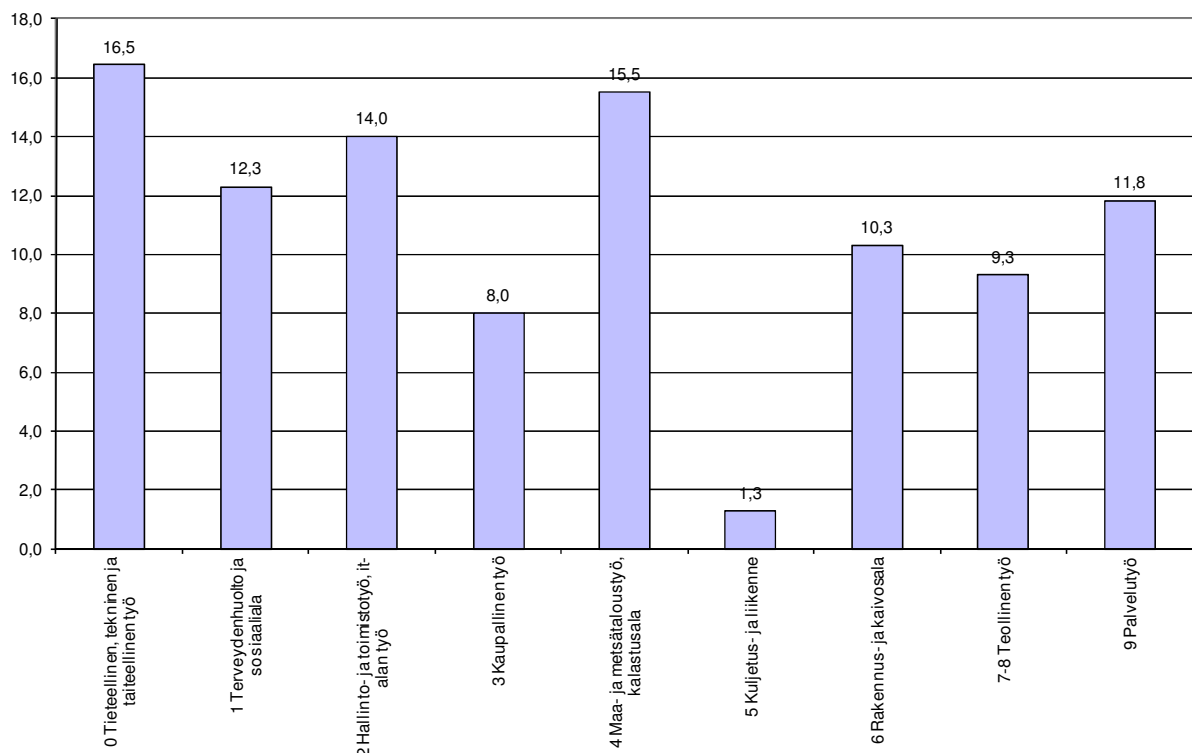
Työttömyyden rakenne

Alle 25-vuotiaita työttömiä työnhakijoita (lom. ml) oli elokuun lopussa runsaat 1 500, mikä on yli 200 vähemmän kuin viime kuussa mutta 150 enemmän kuin vuosi sitten. Alle 25-vuotiaiden osuus työttömistä työnhakijoista (lom. ml) oli 13,1 %. Yli 50-vuotiaita työttömiä työnhakijoita oli elokuun lopussa lähes 4 900, mikä on runsaat 300 enemmän kuin vuosi sitten.

Yhtäjaksoisesti yli vuoden työttömänä olleita oli lähes 3 300, mikä on saman verran kuin kuukausi sitten mutta 350 enemmän kuin vuosi sitten.

Ammattiryhmittäin tarkasteltuna työttömien työnhakijoiden määrä (lom. ml) nousi vuoden aikana kaikissa ammattiryhmissä. Suhteellisesti suurimmat lisäykset olivat tieteellisessä, teknisessä ja taiteellisessa työssä sekä maa- ja metsätaloudessa.

Kuva 2: Työttömät työnhakijat kuukauden aikana Satakunnassa – muutos ammattiryhmittäin vuoden aikana (%)



Palvelut

Työvoimakoulutuksen aloittaneita oli elokuussa 200 ja uusia työllistämisiä tehtiin lähes 300. Työvoimakoulutuksen aloittaneita oli hieman enemmän ja uusia työllistettyjä vastaavasti vähemmän kuin vuosi sitten.

Elokuun lopussa työvoimakoulutuksessa oli runsaat 1 000 ja työllistettynä oli lähes 1 500 henkilöä. Valtiolla työllistettynä oli 30, kuntiin 550 ja yksityiselle sektorille lähes 900 henkilöä. Sekä työvoimakoulutuksessa että työllistettynä oli selvästi enemmän kuin vuosi sitten.

Kunnat

Työttömien työnhakijoiden määrä on noussut vuoden aikana suurimmassa osassa alueen kuntia. Vain viiden kunnan alueella työttömien määrä oli alempi kuin vuosi sitten. Korkeimmat työttömyysasteet olivat Siikaisissa (13,9 %), Porissa (13,6 %) ja Pomarkussa (11,9 %). Alhaisimmat työttömyysasteet olivat Säkylässä (5,4 %) sekä Eurassa ja Köyliössä (6,1 %).

Nuorisotakuu

Alle 25-vuotiaiden työttömien työnhakijoiden aktiivointiaste oli elokuussa 36,2 %, mikä oli selvästi korkeampi kuin koko maassa keskimäärin. Eri palveluissa olevia nuoria oli elokuun lopulla lähes 900. Nuoria oli työllistettynä 320, kokeilussa 200 ja työvoimakoulutuksessa lähes 170.

Työ- ja elinkeinotoimistojen palvelut uudistuivat vuoden 2013 alusta. Samalla TE-toimistojen määrää vähennettiin. Satakunnassa on yksi alueellinen TE-toimisto, jolla on toimipaikat Porissa, Harjavallassa, Kankaanpäässä ja Raumalla.

Työllisyyskatsauksessa on vuoden 2013 alusta lähtien siirrytty kuntapohjaisiin tietoihin. Alueen tiedot lasketaan siihen kuuluvien kuntien summana. Kunnan tiedot puolestaan perustuvat esim. työnhakijana olevan henkilön asuinkuntaan ja työnantajan ilmoittaman työpaikan sijaintikuntaan. Aikaisemmin käytetyt toimistopohjaiset tiedot perustuivat henkilön ja työnantajan asiointitoimistoon, joka voi olla esim. eri ELY-keskusalueella kuin henkilön asuinkunta. Alueen tilastointiperusteen muutos vaikuttaa jonkin verran alueellisten lukujen jakautumaan.

Lähde: Työ- ja elinkeinoministeriö, työnvälitystilastot

Satakunnan ELY-keskus:

Tutkija Merja Mannelin puh. 0295 022 112

Satakunnan TE-toimisto:

Palvelujohtaja Pauli Pohjola puh. 0295 045 130
(vaihe) puh. 0295 045 000

Toimipaikat: Pori, Harjavalta, Kankaanpää ja Rauma

TAULU 1.

TYÖLLISYYSTILANNE 2013 ELOKUUN LOPUSSA (I)

ELY-KESKUS: SATAKUNTA

TOIMISTOJEN TOIMINTA ELOKUUN AIKANA (II)

| I | TILANNE KUUKAUDEN LOPUSSA | Elok. | Elok. | M U U T O S | |
|--------------------------------------|--|--------|--------|-------------|--------|
| | | | | LKM. | % |
| A. TYÖNHAKIJAT | | | | | |
| 1. | Työttömät työnhakijat | 11 554 | 10 579 | 975 | 9,2 |
| | joista kokoaikaisesti lomautetut | 821 | 683 | 138 | 20,2 |
| 2. | Lyhennetyllä työviikolla | 404 | 166 | 238 | 143,4 |
| 3. | Työssä olevat yhteensä | 4 038 | 4 364 | -326 | -7,5 |
| | joista yleisillä työmarkkinoilla | 2 985 | 3 032 | -47 | -1,6 |
| | joista työllistettynä | 1 053 | 1 332 | -279 | -20,9 |
| 4. | Työvoiman ulkopuolella | 3 281 | 2 790 | 491 | 17,6 |
| | joista työllistymistä edist.palvelussa | 893 | 0 | 893 | 0,0 |
| | joista koulutuksessa | 1 067 | 0 | 1 067 | 0,0 |
| 5. | Työttömyyseläkettä saavat | 395 | 845 | -450 | -53,3 |
| 1-5 | Kaikki työnhakijat yhteensä | 19 672 | 18 744 | 928 | 5,0 |
| B TYÖVOIMAN KYSYNTÄ | | | | | |
| 1. | Avoimet työpaikat yhteensä | 788 | 806 | -18 | -2,2 |
| | joista yli kuukauden avoinna olleet | 191 | 158 | 33 | 20,9 |
| | joista yli 2 kuukautta avoinna olleet | 83 | 47 | 36 | 76,6 |
| C PALVELUISSA | | | | | |
| 1. | Valtiolle työllistetyt | 30 | 24 | 6 | 25,0 |
| 2. | Kuntiin työllistetyt | 551 | 447 | 104 | 23,3 |
| 3. | Yksityiselle sektorille työllistetyt | 877 | 825 | 52 | 6,3 |
| 1-3 | Työllistetyt yhteensä | 1 458 | 1 296 | 162 | 12,5 |
| 4. | Työvoimakoulutuksessa | 1 047 | 829 | 218 | 26,3 |
| 5. | Valmennuksessa | 23 | 0 | 23 | 0,0 |
| 6. | Työ-/koulutuskokeilussa | 409 | 0 | 409 | 0,0 |
| 7. | Työharjoittelussa/työelämävalmennuks. | 0 | 413 | -413 | -100,0 |
| 8. | Vuorotteluvapaasijaisena | 326 | 335 | -9 | -2,7 |
| 9. | Kuntouttavassa työtoiminnassa | 578 | 487 | 91 | 18,7 |
| 10. | Omaehtoisessa opiskelussa | 678 | 757 | -79 | -10,4 |
| 1-10 | Palveluissa yhteensä | 4 519 | 4 117 | 402 | 9,8 |
| D. TYÖTTÖMYYDEN RAKENNE | | | | | |
| 1. | Työttömät naiset | 5 310 | 4 885 | 425 | 8,7 |
| 2. | Työttömät miehet | 6 244 | 5 694 | 550 | 9,7 |
| 3. | Alle 25-vuotiaat työttömät | 1 513 | 1 361 | 152 | 11,2 |
| 4. | Yli 50-vuotiaat työttömät | 4 889 | 4 550 | 339 | 7,5 |
| 5. | Pitkäaikaistyöttömät | 3 267 | 2 915 | 352 | 12,1 |
| E. TOIMEENTULOTURVA | | | | | |
| 1. | Työttömiä työttömyyskassojen jäseniä | 5 679 | 5 003 | 676 | 13,5 |
| II. TOIMINTA KUUKAUDEN AIKANA | | | | | |
| 1. | Työttömät työnhakijat | 14 246 | 13 038 | 1 208 | 9,3 |
| 2. | Muut työnhakijat | 7 325 | 7 549 | -224 | -3,0 |
| 1-2 | Työnhakijat yhteensä | 21 571 | 20 587 | 984 | 4,8 |
| 3. | Kuukauden kaikki työpaikat | 1 822 | 1 906 | -84 | -4,4 |
| | Kuukauden uudet työpaikat | 1 206 | 1 251 | -45 | -3,6 |
| | Täyttyneet työpaikat | 1 043 | 1 134 | -91 | -8,0 |
| | joista toimiston hakijalla täytt. | 224 | 309 | -85 | -27,5 |
| 4. | Alkaneet työttömyysjaksot | 2 559 | 2 707 | -148 | -5,5 |
| 5. | Päättyneet työttömyysjaksot | 3 339 | 3 280 | 59 | 1,8 |
| 6. | Uudet työllistämiset | 288 | 430 | -142 | -33,0 |
| 7. | Aloittanut työvoimakoulutuksen | 201 | 127 | 74 | 58,3 |

TAULU 1. LASKENTAPÄIVÄN AVOIMET TYÖPAIKAT, TYÖTTÖMÄT TYÖNHAKIJAT JA MUUT TYÖNHAKIJAT

| KOKO MAA(K) | ELOK. | HEINÄK. | MUUTOS | 2013 ELOK./ | ELOK. | MUUTOS | 2013 ELOK./ |
|----------------------------------|---------|---------|---------|--------------|---------|---------|-------------|
| | 2013 | 2013 | | 2013 HEINÄK. | 2012 | | 2012 ELOK. |
| | | | | % | | | % |
| AVOIMET TYÖPAIKAT | 26 991 | 25 228 | 1 763 | 7,0 | 28 468 | -1 477 | -5,2 |
| KAIKKI TYÖNHAKIJAT | 499 822 | 512 731 | -12 909 | -2,5 | 454 723 | 45 099 | 9,9 |
| KAIKKI TYÖTTÖMÄT TYÖNHAKIJAT | 290 245 | 318 586 | -28 341 | -8,9 | 245 935 | 44 310 | 18,0 |
| TYÖTTÖMYYSSASTE | 11,1 | 12,2 | | | 9,5 | | |
| TYÖTTÖMÄT NAISET | 129 709 | 149 986 | -20 277 | -13,5 | 109 649 | 20 060 | 18,3 |
| TYÖTTÖMÄT MIEHET | 160 536 | 168 600 | -8 064 | -4,8 | 136 286 | 24 250 | 17,8 |
| ALLE 25-VUOTIAAT | 39 259 | 46 967 | -7 708 | -16,4 | 31 864 | 7 395 | 23,2 |
| ALLE 20-VUOTIAAT | 9 902 | 12 053 | -2 151 | -17,8 | 8 120 | 1 782 | 21,9 |
| YLI 50-VUOTIAAT | 106 880 | 110 483 | -3 603 | -3,3 | 94 434 | 12 446 | 13,2 |
| PITKÄAIKAISTYÖTTÖMÄT | 76 004 | 75 654 | 350 | 0,5 | 62 126 | 13 878 | 22,3 |
| VAMM./PITKÄAIK.SAIR.TYÖTTÖMÄT | 41 526 | 44 202 | -2 676 | -6,1 | 39 251 | 2 275 | 5,8 |
| ULKOMAALAISET TYÖTTÖMÄT | 27 632 | 32 105 | -4 473 | -13,9 | 21 587 | 6 045 | 28,0 |
| TYÖTTÖMÄT KASSOJEN JÄSENET | 120 612 | 133 603 | -12 991 | -9,7 | 98 707 | 21 905 | 22,2 |
| TYÖTTÖMÄT ILMAN LOMAUTETT. | 274 682 | 300 179 | -25 497 | -8,5 | 236 173 | 38 509 | 16,3 |
| LOMAUTETUT | 15 563 | 18 407 | -2 844 | -15,5 | 9 762 | 5 801 | 59,4 |
| LYHENNETYLLÄ TYÖVIKOLLA | 4 304 | 3 601 | 703 | 19,5 | 1 952 | 2 352 | 120,5 |
| TYÖSSÄ OLEVAT TYÖNH. PL.PALVEL. | 78 690 | 75 018 | 3 672 | 4,9 | 70 476 | 8 214 | 11,7 |
| TYÖTTÖMYYSELÄKKEELLÄ | 14 786 | 15 737 | -951 | -6,0 | 25 953 | -11 167 | -43,0 |
| TYÖLLISTYMISTÄ EDIST. PALVELUSSA | 18 078 | 15 491 | 2 587 | 16,7 | 0 | 18 078 | 0,0 |
| TYÖLLISTETYT | 33 352 | 31 888 | 1 464 | 4,6 | 40 753 | -7 401 | -18,2 |
| TYÖVOIMAKOULUTUKSESSA | 23 606 | 20 760 | 2 846 | 13,7 | 24 069 | -463 | -1,9 |

TAULU 1. LASKENTAPÄIVÄN AVOIMET TYÖPAIKAT, TYÖTTÖMÄT TYÖNHAKIJAT JA MUUT TYÖNHAKIJAT

| ELY-KESKUS(K): 14 SATAKUNTA | ELOK. | HEINÄK. | MUUTOS | 2013 ELOK./ | ELOK. | MUUTOS | 2013 ELOK./ |
|----------------------------------|--------|---------|--------|--------------|--------|--------|-------------|
| | 2013 | 2013 | | 2013 HEINÄK. | 2012 | | 2012 ELOK. |
| | | | | % | | | % |
| AVOIMET TYÖPAIKAT | 788 | 647 | 141 | 21,8 | 806 | -18 | -2,2 |
| KAIKKI TYÖNHAKIJAT | 19 672 | 20 185 | -513 | -2,5 | 18 744 | 928 | 5,0 |
| KAIKKI TYÖTTÖMÄT TYÖNHAKIJAT | 11 554 | 12 704 | -1 150 | -9,1 | 10 579 | 975 | 9,2 |
| TYÖTTÖMYYSSASTE | 11,1 | 12,2 | | | 10,1 | | |
| TYÖTTÖMÄT NAISET | 5 310 | 6 226 | -916 | -14,7 | 4 885 | 425 | 8,7 |
| TYÖTTÖMÄT MIEHET | 6 244 | 6 478 | -234 | -3,6 | 5 694 | 550 | 9,7 |
| ALLE 25-VUOTIAAT | 1 513 | 1 743 | -230 | -13,2 | 1 361 | 152 | 11,2 |
| ALLE 20-VUOTIAAT | 387 | 430 | -43 | -10,0 | 333 | 54 | 16,2 |
| YLI 50-VUOTIAAT | 4 889 | 5 042 | -153 | -3,0 | 4 550 | 339 | 7,5 |
| PITKÄAIKAISTYÖTTÖMÄT | 3 267 | 3 261 | 6 | 0,2 | 2 915 | 352 | 12,1 |
| VAMM./PITKÄAIK.SAIR.TYÖTTÖMÄT | 1 773 | 1 891 | -118 | -6,2 | 1 735 | 38 | 2,2 |
| ULKOMAALAISET TYÖTTÖMÄT | 584 | 665 | -81 | -12,2 | 500 | 84 | 16,8 |
| TYÖTTÖMÄT KASSOJEN JÄSENET | 5 679 | 6 315 | -636 | -10,1 | 5 003 | 676 | 13,5 |
| TYÖTTÖMÄT ILMAN LOMAUTETT. | 10 733 | 11 827 | -1 094 | -9,3 | 9 896 | 837 | 8,5 |
| LOMAUTETUT | 821 | 877 | -56 | -6,4 | 683 | 138 | 20,2 |
| LYHENNETYLLÄ TYÖVIKOLLA | 404 | 215 | 189 | 87,9 | 166 | 238 | 143,4 |
| TYÖSSÄ OLEVAT TYÖNH. PL.PALVEL. | 2 985 | 2 902 | 83 | 2,9 | 3 032 | -47 | -1,6 |
| TYÖTTÖMYYSELÄKKEELLÄ | 395 | 410 | -15 | -3,7 | 845 | -450 | -53,3 |
| TYÖLLISTYMISTÄ EDIST. PALVELUSSA | 893 | 776 | 117 | 15,1 | 0 | 893 | 0,0 |
| TYÖLLISTETYT | 1 458 | 1 374 | 84 | 6,1 | 1 709 | -251 | -14,7 |
| TYÖVOIMAKOULUTUKSESSA | 1 047 | 985 | 62 | 6,3 | 829 | 218 | 26,3 |

TAULU 7. LASKENTAPÄIVÄN AVOIMET TYÖPAIKAT JA TYÖTTÖMÄT TYÖHAKIJAT ELY-KESKUKSITTAIN(K)
KOKO MAA(K)

| ELY-KESKUS(K) | AVOIMET TYÖPAIKAT | TYÖTTÖMÄT TYÖHAKIJAT | | | | | | TYÖTTÖMYYS- ASTE, % |
|-------------------|----------------------|----------------------|---------|---------|----------------------|------------------------|------------|------------------------|
| | | YHTEENSÄ | MIEHET | NAISET | ALLE 25- VUOTIAAT | PITKÄAIK. TYÖTTÖMÄT | LOMAUTETUT | |
| UUSIMAA | 9 053 | 73 238 | 40 204 | 33 034 | 8 211 | 17 692 | 2 899 | 9,0 |
| VARSINAIS-SUOMI | 1 673 | 25 660 | 14 094 | 11 566 | 3 249 | 6 334 | 1 539 | 11,3 |
| SATAKUNTA | 788 | 11 554 | 6 244 | 5 310 | 1 513 | 3 267 | 821 | 11,1 |
| HÄME | 1 399 | 21 101 | 11 366 | 9 735 | 2 816 | 5 826 | 1 048 | 11,8 |
| PIRKANMAA | 2 259 | 31 139 | 17 044 | 14 095 | 4 448 | 10 546 | 1 820 | 13,0 |
| KAAKKOIS-SUOMI | 1 234 | 18 274 | 10 263 | 8 011 | 2 442 | 5 093 | 1 088 | 12,7 |
| ETELÄ-SAVO | 546 | 8 016 | 4 632 | 3 384 | 1 069 | 2 152 | 405 | 11,7 |
| POHJOIS-SAVO | 1 328 | 13 046 | 7 418 | 5 628 | 1 786 | 3 509 | 808 | 11,6 |
| POHJOIS-KARJALA | 600 | 11 103 | 6 170 | 4 933 | 1 419 | 3 164 | 431 | 14,9 |
| KESKI-SUOMI | 1 044 | 18 201 | 10 070 | 8 131 | 2 818 | 5 326 | 1 097 | 14,2 |
| ETELÄ-POHJANMAA | 759 | 7 773 | 4 425 | 3 348 | 1 193 | 1 409 | 840 | 8,8 |
| POHJANMAA | 853 | 8 720 | 4 692 | 4 028 | 1 344 | 1 924 | 537 | 7,4 |
| POHJOIS-POHJANMAA | 1 668 | 24 136 | 13 257 | 10 879 | 4 248 | 5 730 | 1 253 | 13,2 |
| KAINUU | 333 | 5 217 | 3 017 | 2 200 | 738 | 1 101 | 235 | 14,6 |
| LAPPI | 1 039 | 12 523 | 7 345 | 5 178 | 1 861 | 2 870 | 729 | 15,2 |
| AHVENANMAA | 141 | 467 | 250 | 217 | 96 | 53 | 8 | 3,2 |
| ULKOMAAT | 2 274 | 77 | 45 | 32 | 8 | 8 | 5 | 0,0 |
| KOKO MAA | 26 991 | 290 245 | 160 536 | 129 709 | 39 259 | 76 004 | 15 563 | 11,1 |

TAULU 14A. TYÖTTÖMÄT TYÖNHAKIJAT JA AVOIMET TYÖPAIKAT KUNNITTAIN

ELY-KESKUS: 14 SATAKUNTA

| KUNTA | TYÖTTÖMÄT TYÖNHAKIJAT 1) | | | TYÖVOIMA 2) | TYÖTTÖ- MYYS- ASTE, % | TYÖTTÖMÄT TYÖNHAKIJAT 1) | | | | AVOIMET TYÖ- PAIKAT |
|------------|--------------------------|-------------|----------|----------------|-----------------------------|--------------------------|----------------------|---------------------|-------------------------|---------------------------|
| | EDELLISENÄ VUONNA | MUUTOS % | YHTEENSÄ | | | NAISET | ALLE 25- VUOTIAAT | YLI 50- VUOTIAAT | PITKÄAIK.- TYÖTTÖMÄT | |
| EURA | 344 | 375 | -8,3 % | 5 595 | 6,1 | 144 | 34 | 160 | 92 | 23 |
| EURAJOKI | 259 | 221 | 17,2 % | 2 747 | 9,4 | 128 | 17 | 122 | 67 | 28 |
| HARJAVALTA | 368 | 320 | 15,0 % | 3 309 | 11,1 | 156 | 42 | 166 | 84 | 30 |
| HONKAJOKI | 87 | 68 | 27,9 % | 865 | 10,1 | 37 | 14 | 40 | 14 | 5 |
| HUITTINEN | 345 | 325 | 6,2 % | 4 809 | 7,2 | 173 | 50 | 142 | 69 | 48 |
| JÄMIJÄRVI | 64 | 85 | -24,7 % | 882 | 7,3 | 31 | 8 | 31 | 17 | 6 |
| KANKAANPÄÄ | 539 | 524 | 2,9 % | 5 537 | 9,7 | 279 | 76 | 229 | 89 | 40 |
| KARVIA | 125 | 106 | 17,9 % | 1 140 | 11,0 | 47 | 13 | 58 | 18 | 2 |
| KOKEMÄKI | 359 | 339 | 5,9 % | 3 528 | 10,2 | 144 | 43 | 165 | 110 | 22 |
| KÖYLIÖ | 79 | 76 | 3,9 % | 1 290 | 6,1 | 26 | 8 | 39 | 17 | 7 |
| LAVIA | 86 | 88 | -2,3 % | 811 | 10,6 | 36 | 12 | 43 | 24 | 5 |
| LUVIA | 152 | 127 | 19,7 % | 1 542 | 9,9 | 80 | 16 | 69 | 43 | 2 |
| MERIKARVIA | 145 | 161 | -9,9 % | 1 352 | 10,7 | 77 | 7 | 85 | 48 | 7 |
| NAKKILA | 286 | 253 | 13,0 % | 2 536 | 11,3 | 122 | 37 | 130 | 82 | 12 |
| POMARKKU | 121 | 125 | -3,2 % | 1 018 | 11,9 | 46 | 12 | 57 | 30 | 3 |
| PORI | 5 279 | 4 703 | 12,2 % | 38 854 | 13,6 | 2 429 | 800 | 2 123 | 1 693 | 325 |
| RAUMA | 2 054 | 1 926 | 6,6 % | 19 114 | 10,7 | 960 | 219 | 858 | 478 | 183 |
| SIIKAINEN | 93 | 87 | 6,9 % | 668 | 13,9 | 37 | 7 | 42 | 31 | 5 |
| SÄKYLÄ | 121 | 119 | 1,7 % | 2 224 | 5,4 | 59 | 19 | 55 | 26 | 17 |
| ULVILA | 648 | 551 | 17,6 % | 6 380 | 10,2 | 299 | 79 | 275 | 235 | 18 |
| YHTEENSÄ | 11 554 | 10 579 | 9,2 % | 104 201 | 11,1 | 5 310 | 1 513 | 4 889 | 3 267 | 788 |

1) Näissä kuntakohtaisissa työttömien tiedoissa ovat mukana myös henkilökohtaisesti ilmoittautuneet lomautetut.

2) Kuntien työvoima on Tilastokeskuksen vuoden 2011 työssäkäyntitilaston työvoimaluvun ennakkotieto.

Työvoima Satakunnan ELY-keskuksen alueella on Tilastokeskuksen työvoimatutkimuksen edellisen vuoden vastaavan neljänneksen työvoimaluku.

.. = lukumäärä on viisi tai alle.

TYÖTTÖMÄT TYÖNHAKIJAT AMMATTIRYHMITÄIN KUUKAUDEN LOPUSSA ML. LOMAUTETUT (Tilasto: 1205)

AVOIMET TYÖPAIKAT AMMATTIRYHMITÄIN KUUKAUDEN AIKANA (Tilasto: 2310)

ELY-KESKUS: SATAKUNTA

ELOKUU

| AMMATTIRYHMÄ - suurimmat ryhmät eriteltyinä | TYÖTTÖMÄT TYÖNHAKIJAT KK LOPUSSA | | | | AVOIMET TYÖPAIKAT KK AIKANA | | | |
|--|----------------------------------|---------------|------------|------------|-----------------------------|--------------|------------|-------------|
| | 2013 | 2012 | MUUTOS | MUUT% | 2013 | 2012 | MUUTOS | MUUT% |
| Tieteellinen, tekninen ja taiteellinen työ | 998 | 857 | 141 | 16,5 | 160 | 189 | -29 | -15,3 |
| Tekniikan ala | 447 | 360 | 87 | 24,2 | 66 | 126 | -60 | -47,6 |
| Opetusala | 202 | 169 | 33 | 19,5 | 59 | 45 | 14 | 31,1 |
| Terveydenhuolto ja sosiaaliala | 1 049 | 934 | 115 | 12,3 | 303 | 274 | 29 | 10,6 |
| Terveyden- ja sairaanhoito | 424 | 357 | 67 | 18,8 | 129 | 139 | -10 | -7,2 |
| Sosiaaliala | 323 | 286 | 37 | 12,9 | 96 | 60 | 36 | 60,0 |
| Lasten päivähoito | 182 | 175 | 7 | 4,0 | 22 | 25 | -3 | -12,0 |
| Hallinto- ja toimistotyö, it-alan työ | 1 219 | 1 069 | 150 | 14,0 | 106 | 227 | -121 | -53,3 |
| Sihteeri- ja toimistotyö | 571 | 503 | 68 | 13,5 | 24 | 102 | -78 | -76,5 |
| Liikeryitysten ja järjestöjen johtotyö | 159 | 131 | 28 | 21,4 | 35 | 27 | 8 | 29,6 |
| Tietotekniikka | 180 | 168 | 12 | 7,1 | 6 | 12 | -6 | -50,0 |
| Kaupallinen työ | 823 | 762 | 61 | 8,0 | 353 | 351 | 2 | 0,6 |
| Tavaroiden myynti | 563 | 541 | 22 | 4,1 | 179 | 100 | 79 | 79,0 |
| Myyntityö ja kauppaedustus | 173 | 144 | 29 | 20,1 | 168 | 212 | -44 | -20,8 |
| Maa- ja metsätaloustyö, kalastusala | 298 | 258 | 40 | 15,5 | 27 | 27 | 0 | 0,0 |
| Puutarha- ja puistotyö | 130 | 112 | 18 | 16,1 | 5 | 6 | -1 | -16,7 |
| Maatilatalous, eläintenhoito | 92 | 78 | 14 | 17,9 | 18 | 15 | 3 | 20,0 |
| Kuljetus- ja liikenne | 394 | 389 | 5 | 1,3 | 65 | 137 | -72 | -52,6 |
| Tieliikenne | 282 | 265 | 17 | 6,4 | 37 | 35 | 2 | 5,7 |
| Rakennus- ja kaivosala | 940 | 852 | 88 | 10,3 | 146 | 80 | 66 | 82,5 |
| Talonrakennus | 797 | 728 | 69 | 9,5 | 138 | 68 | 70 | 102,9 |
| Teollinen työ | 2 989 | 2 735 | 254 | 9,3 | 311 | 337 | -26 | -7,7 |
| Ompelu ja vaatetus | 186 | 201 | -15 | -7,5 | 1 | 2 | -1 | -50,0 |
| Takomo ja valimo | 77 | 77 | 0 | 0,0 | 2 | 6 | -4 | -66,7 |
| Konepaja- ja rakennusmetalli | 1 294 | 1 145 | 149 | 13,0 | 168 | 169 | -1 | -0,6 |
| Sähkö | 359 | 306 | 53 | 17,3 | 32 | 40 | -8 | -20,0 |
| Puu | 201 | 204 | -3 | -1,5 | 13 | 10 | 3 | 30,0 |
| Elintarviketeollisuus | 140 | 122 | 18 | 14,8 | 39 | 34 | 5 | 14,7 |
| Paperinvalmistus | 85 | 82 | 3 | 3,7 | 2 | 6 | -4 | -66,7 |
| Pakkaus-, varasto- ja ahtaus | 216 | 185 | 31 | 16,8 | 28 | 45 | -17 | -37,8 |
| Sekatyö, teollisuus | 73 | 80 | -7 | -8,8 | 0 | 1 | -1 | 0,0 |
| Palvelutyö | 1 143 | 1 022 | 121 | 11,8 | 351 | 273 | 78 | 28,6 |
| Majoitusliike- ja suurtalous | 465 | 439 | 26 | 5,9 | 84 | 59 | 25 | 42,4 |
| Kiinteistönhoito- ja siivous | 377 | 334 | 43 | 12,9 | 155 | 105 | 50 | 47,6 |
| Tarjoilu | 137 | 116 | 21 | 18,1 | 59 | 39 | 20 | 51,3 |
| Muulla luokittelematon työ | 1 701 | 1 701 | 0 | 0,0 | 0 | 11 | -11 | -100,0 |
| Ilman ammattia olevat | 1 205 | 1 210 | -5 | -0,4 | 0 | 11 | -11 | -100,0 |
| Koululaiset ja opiskelijat | 28 | 23 | 5 | 21,7 | 0 | 0 | 0 | - |
| Yhteensä | 11 554 | 10 579 | 975 | 9,2 | 1 822 | 1 906 | -84 | -4,4 |

NÄKYMIÄ | ELOKUU | 2013

SATAKUNNAN TYÖLLISYYSKATSAUS 8/2013

Satakunnan elinkeino-, liikenne- ja ympäristökeskus

24.9.2013 | Aluekehitysyksikkö, MM, JS

Taitto: Jari Suominen

www.ely-keskus.fi/julkaisut | www.doria.fi/ely-keskus