

Satakunnan työllisyyskatsaus 11/2013

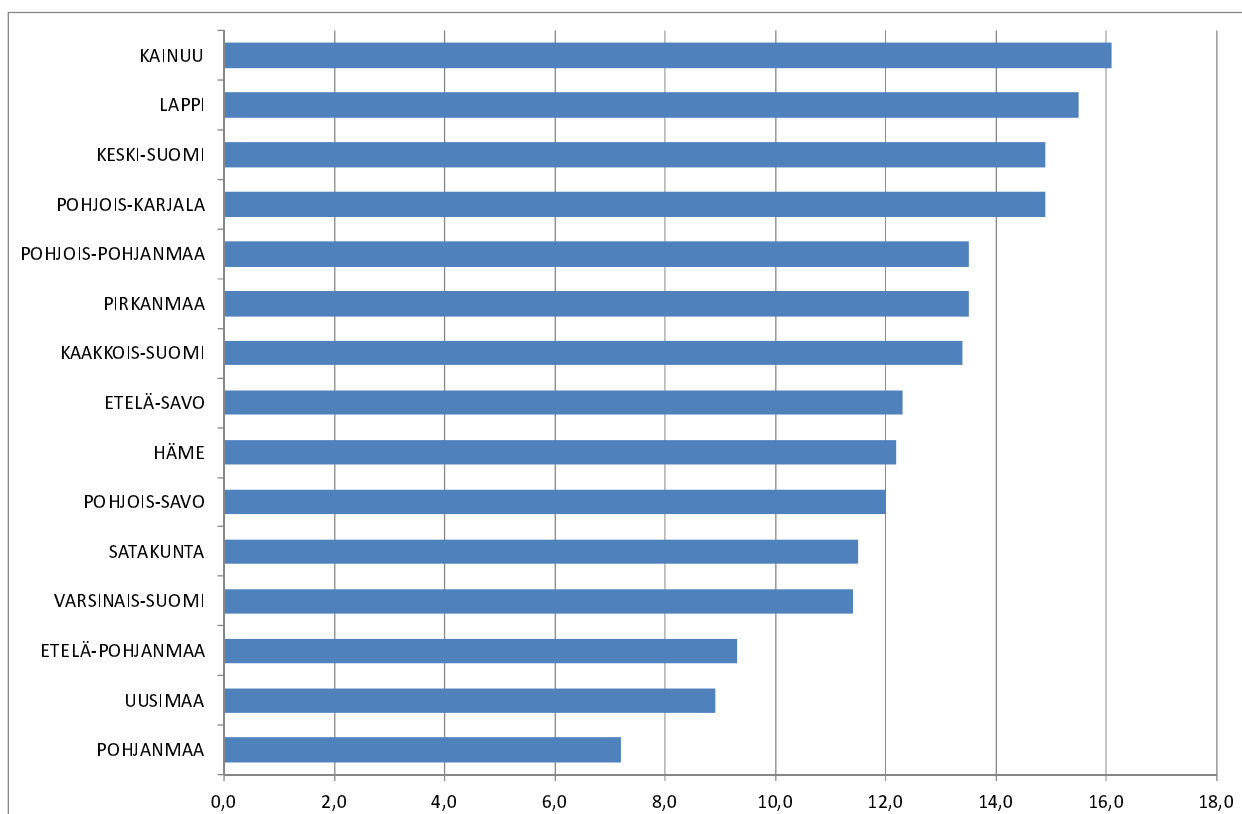
Julkaisuvapaa perjantaina 20.12.2013 klo 9.00

Avoimia työpaikkoja enemmän kuin vuosi sitten Satakunnassa

Työnhakijat

Satakunnan elinkeino-, liikenne- ja ympäristökeskuksen alueella oli työnvälitystilaston mukaan marraskuun lopussa työttömiä työnhakijoita lähes 12 000, mikä on vajaat 300 enemmän kuin kuukausi sitten. Lomautettuna oli vajaat 1 200, mikä on runsaat 100 enemmän kuin kuukausi sitten. Työttömien osuus työvoimasta oli 11,5 %. Työttöminä työnhakijoina oli miehiä runsaat 6 700 ja naisia lähes 5 300. Satakunnassa työttömien työnhakijoiden määrä on lisääntynyt runsaalla 600:lla viime vuoden marraskuusta. Lomautettuja oli runsaat 100 enemmän kuin vuosi sitten.

Kuva 1: Työttömyysaste (ml. lomautetut) ELY-keskuksittain (%)



Avoimet työpaikat

Satakunnan TE-toimistossa oli marraskuun aikana avoinna lähes 1 600 työpaikkaa, mikä on lähes 100 työpaikkaa enemmän kuin vuosi sitten. Avoimet paikat lisääntyivät viime vuodesta lähes kaikilla aloilla. Suhteellisesti suurimmat lisäykset olivat maa- ja metsätaloustyössä sekä kaupallisessa työssä. Uusia avoimia työpaikkoja ilmoitettiin TE-toimistoon marraskuun aikana noin 850 ja paikkoja täytettiin 950.

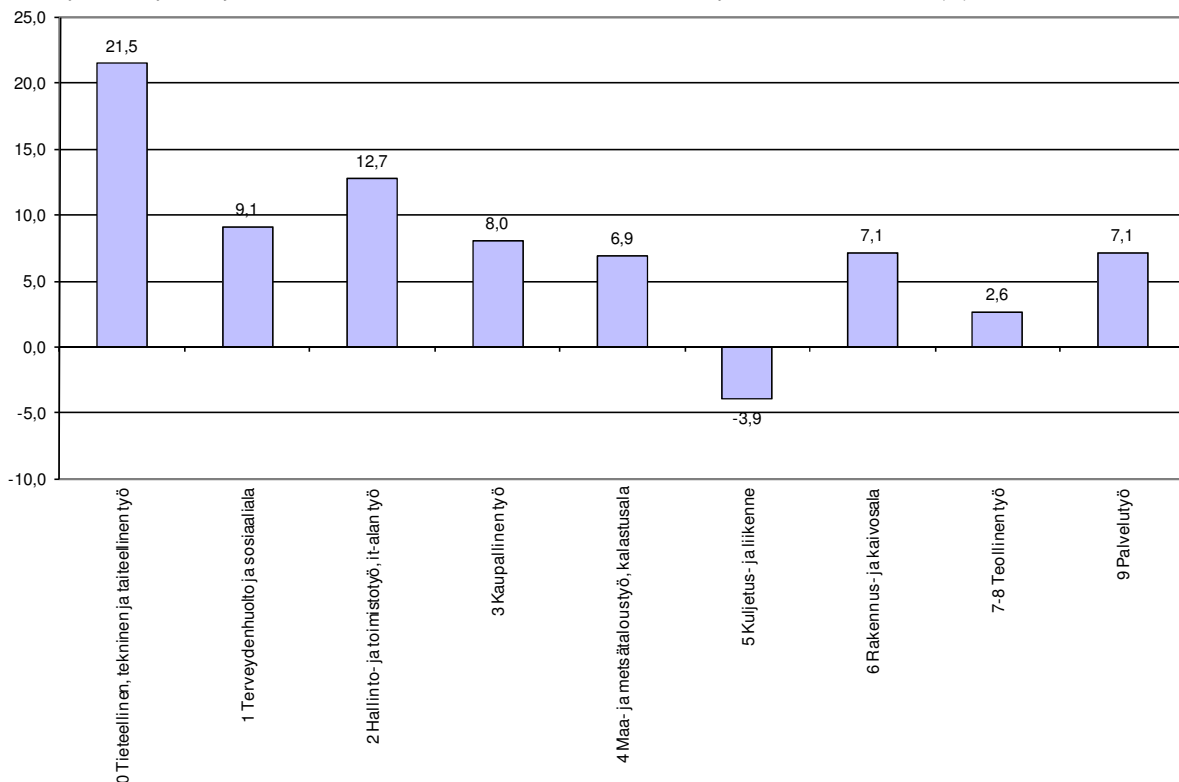
Työttömyyden rakenne

Alle 25-vuotiaita työttömiä työnhakijoita (lom. ml) oli marraskuun lopussa vajaat 1 400, mikä on hieman vähemmän kuin viime kuussa ja vuosi sitten. Alle 25-vuotiaiden osuus työttömistä työnhakijoista (lom. ml) oli 11,3 %. Yli 50-vuotiaita työttömiä työnhakijoita oli marraskuun lopussa lähes 5 200, mikä on vajaat 200 enemmän kuin vuosi sitten.

Yhtäjaksoisesti yli vuoden työttömänä olleita oli lähes 3 400, mikä on hieman enemmän kuin kuukausi sitten ja yli 400 enemmän kuin vuosi sitten.

Ammattiryhmittäin tarkasteltuna työttömien työnhakijoiden määrä (lom. ml) nousi vuoden aikana lähes kaikissa ammattiryhmissä. Vähentymistä oli vain kuljetuksessa ja liikenteessä. Suhteellisesti suurimmat lisäykset olivat tieteellisessä, teknisessä ja taiteellisessa työssä sekä hallinto- ja toimistotyössä.

Kuva 2: Työttömät työnhakijat kuukauden aikana Satakunnassa – muutos ammattiryhmittäin vuoden aikana (%)



Palvelut

Työvoimakoulutuksen aloittaneita oli marraskuussa vajaat 200 ja uusia työllistämisiä tehtiin runsaat 200. Sekä työvoimakoulutuksen aloittaneita että uusia työllistämisiä oli vähemmän kuin vuosi sitten.

Marraskuun lopussa työvoimakoulutuksessa oli noin 1 250 ja työllistettynä yli 1 500 henkilöä. Valtiolle työllistettynä oli runsaat 30, kuntiin lähes 600 ja yksityiselle sektorille yli 900 henkilöä. Työvoimakoulutuksessa oli runsaat 100 henkeä vähemmän mutta työllistettynä oli 400 henkeä enemmän kuin vuosi sitten.

Kunnat

Työttömien työnhakijoiden määrä on noussut vuoden aikana suurimmassa osassa alueen kuntia. Vain kuuden kunnan alueella työttömien määrä oli alempi kuin vuosi sitten. Korkeimmat työttömyysasteet olivat Siikaisissa (14,1 %), Porissa (13,9 %), Laviassa (12,7 %) ja Merikarvialla (12,0 %). Alhaisimmat työttömyysasteet olivat Säkylässä (5,7 %), Huittisissa (7,0 %), Eurassa (7,1 %) ja Köyliössä (7,3 %).

Nuorisotakuu

Alle 25-vuotiaiden työttömien työnhakijoiden aktivointiaste oli marraskuussa 45,6 %, mikä oli selvästi korkeampi kuin koko maassa keskimäärin. Eri palveluissa olevia nuoria oli marraskuun lopulla runsaat 1 100. Nuoria oli työllistettynä lähes 370, kokeilussa 280, työvoimakoulutuksessa runsaat 240 ja muissa palveluissa noin 200.

Työ- ja elinkeinotoimistojen palvelut uudistuivat vuoden 2013 alusta. Samalla TE-toimistojen määrää vähennettiin. Satakunnassa on yksi alueellinen TE-toimisto, jolla on toimipaikat Porissa, Harjavallassa, Kankaanpäässä ja Raumalla.

Työllisyyskatsauksessa on vuoden 2013 alusta lähtien siirrytty kuntapohjaisiin tietoihin. Alueen tiedot lasketaan siihen kuuluvien kuntien summana. Kunnan tiedot puolestaan perustuvat esim. työnhakijana olevan henkilön asuinkuntaan ja työnantajan ilmoittaman työpaikan sijaintikuntaan. Aikaisemmin käytetyt toimistopohjaiset tiedot perustuivat henkilön ja työnantajan asiointitoimistoon, joka voi olla esim. eri ELY-keskusalueella kuin henkilön asuinkunta. Alueen tilastointiperusteen muutos vaikuttaa jonkin verran alueellisten lukujen jakautumaan.

Lähde: Työ- ja elinkeinoministeriö, työväilytilastot

Satakunnan ELY-keskus:

Tutkija Merja Mannelin puh. 0295 022 112

Satakunnan TE-toimisto:

Palvelujohtaja Elina Peurala puh. 0295 045 128
(vaihte) puh. 0295 045 000

Toimipaikat: Pori, Harjavalta, Kankaanpää ja Rauma

TAULU 1.

TYÖLLISYYSTILANNE 2013 MARRASKUUN LOPUSSA (I)

ELY-KESKUS: SATAKUNTA

TOIMISTOJEN TOIMINTA MARRASKUUN AIKANA (II)

I	TILANNE KUUKAUDEN LOPUSSA	Marrask.	Marrask.	M U U T O S	
		2013	2012	LKM.	%
A. TYÖNHAKIJAT					
1.	Työttömät työnhakijat	11 991	11 374	617	5,4
	joista kokoaikaisesti lomautetut	1 175	1 066	109	10,2
2.	Lyhennetyllä työviikolla	888	240	648	270,0
3.	Työssä olevat yhteensä	4 147	4 111	36	0,9
	joista yleisillä työmarkkinoilla	3 038	2 714	324	11,9
	joista työllistettynä	1 109	1 397	-288	-20,6
4.	Työvoiman ulkopuolella	3 921	3 263	658	20,2
	joista työllistymistä edist.palvelussa	1 286	0	1 286	0,0
	joista koulutuksessa	1 535	0	1 535	0,0
5.	Työttömyyseläkettä saavat	312	683	-371	-54,3
1-5	Kaikki työnhakijat yhteensä	21 259	19 671	1 588	8,1
B TYÖVOIMAN KYSYNTÄ					
1.	Avoimet työpaikat yhteensä	640	597	43	7,2
	joista yli kuukauden avoinna olleet	171	124	47	37,9
	joista yli 2 kuukautta avoinna olleet	106	49	57	116,3
C PALVELUISSA					
1.	Valtiolle työllistetyt	33	25	8	32,0
2.	Kuntiin työllistetyt	577	412	165	40,0
3.	Yksityiselle sektorille työllistetyt	918	689	229	33,2
1-3	Työllistetyt yhteensä	1 528	1 126	402	35,7
4.	Työvoimakoulutuksessa	1 253	1 368	-115	-8,4
5.	Valmennuksessa	83	0	83	0,0
6.	Työ-/koulutuskokeilussa	621	0	621	0,0
7.	Työharjoittelussa/työelämävalmennuks.	0	588	-588	-100,0
8.	Vuorotteluvapaasijaisena	256	237	19	8,0
9.	Kuntouttavassa työtoiminnassa	702	547	155	28,3
10.	Omaehtoisessa opiskelussa	782	795	-13	-1,6
1-10	Palveluissa yhteensä	5 225	4 661	564	12,1
D. TYÖTTÖMYYDEN RAKENNE					
1.	Työttömät naiset	5 258	5 019	239	4,8
2.	Työttömät miehet	6 733	6 355	378	5,9
3.	Alle 25-vuotiaat työttömät	1 360	1 385	-25	-1,8
4.	Yli 50-vuotiaat työttömät	5 192	5 008	184	3,7
5.	Pitkäaikaistyöttömät	3 386	2 969	417	14,0
E. TOIMEENTULOTURVA					
1.	Työttömiä työttömyyskassojen jäseniä	6 339	5 917	422	7,1
II. TOIMINTA KUUKAUDEN AIKANA					
1.	Työttömät työnhakijat	13 525	12 711	814	6,4
2.	Muut työnhakijat	8 603	7 861	742	9,4
1-2	Työnhakijat yhteensä	22 128	20 572	1 556	7,6
3.	Kuukauden kaikki työpaikat	1 576	1 491	85	5,7
	Kuukauden uudet työpaikat	855	833	22	2,6
	Täyttyneet työpaikat	948	875	73	8,3
	joista toimiston hakijalla täytt.	158	172	-14	-8,1
4.	Alkaneet työttömyysjaksot	2 689	2 405	284	11,8
5.	Päättäneet työttömyysjaksot	2 125	1 924	201	10,4
6.	Uudet työllistämiset	225	369	-144	-39,0
7.	Aloittanut työvoimakoulutuksen	195	243	-48	-19,8

TAULU 1. LASKENTAPÄIVÄN AVOIMET TYÖPAIKAT, TYÖTTÖMÄT TYÖNHAKIJAT JA MUUT TYÖNHAKIJAT

KOKO MAA(K)	MARRASK.	LOKAK.	MUUTOS	2013 MARRASK./	MARRASK.	MUUTOS	2013 MARRASK./
	2013	2013		2013 LOKAK.	2012		2012 MARRASK.
				%			%
AVOIMET TYÖPAIKAT	23 009	25 206	-2 197	-8,7	22 983	26	0,1
KAIKKI TYÖNHAKIJAT	523 463	513 668	9 795	1,9	472 350	51 113	10,8
KAIKKI TYÖTTÖMÄT TYÖNHAKIJAT	295 913	289 571	6 342	2,2	256 759	39 154	15,2
TYÖTTÖMYYSASTE	11,3	11,1			9,9		
TYÖTTÖMÄT NAISET	124 720	125 117	-397	-0,3	106 659	18 061	16,9
TYÖTTÖMÄT MIEHET	171 193	164 454	6 739	4,1	150 100	21 093	14,1
ALLE 25-VUOTIAAT	35 982	36 405	-423	-1,2	30 842	5 140	16,7
ALLE 20-VUOTIAAT	8 040	8 506	-466	-5,5	6 711	1 329	19,8
YLI 50-VUOTIAAT	112 961	110 195	2 766	2,5	101 053	11 908	11,8
PITKÄAIKAISTYÖTTÖMÄT	79 533	78 175	1 358	1,7	63 152	16 381	25,9
VAMM./PITKÄAIK.SAIR.TYÖTTÖMÄT	40 685	40 519	166	0,4	39 434	1 251	3,2
ULKOMAALAISET TYÖTTÖMÄT	25 494	25 209	285	1,1	20 840	4 654	22,3
TYÖTTÖMÄT KASSOJEN JÄSENET	133 797	127 747	6 050	4,7	114 035	19 762	17,3
TYÖTTÖMÄT ILMAN LOMAUTETTUJA	271 673	269 554	2 119	0,8	239 775	31 898	13,3
LOMAUTETUT	24 240	20 017	4 223	21,1	16 984	7 256	42,7
LYHENNETYLLÄ TYÖVIKOLLA	7 507	6 774	733	10,8	2 899	4 608	159,0
TYÖSSÄ OLEVAT TYÖNH. PL.PALVEL.	77 499	76 674	825	1,1	65 277	12 222	18,7
TYÖTTÖMYYSELÄKKEELLÄ	12 149	12 917	-768	-5,9	23 273	-11 124	-47,8
TYÖLLISTYMISTÄ EDIST. PALVELUSSA	26 678	25 077	1 601	6,4	0	26 678	0,0
TYÖLLISTETYT	35 301	35 191	110	0,3	44 073	-8 772	-19,9
TYÖVOIMAKOULUTUKSESSA	29 179	28 250	929	3,3	31 183	-2 004	-6,4

TAULU 1. LASKENTAPÄIVÄN AVOIMET TYÖPAIKAT, TYÖTTÖMÄT TYÖNHAKIJAT JA MUUT TYÖNHAKIJAT

ELY-KESKUS(K): 14 SATAKUNTA	MARRASK.	LOKAK.	MUUTOS	2013 MARRASK./	MARRASK.	MUUTOS	2013 MARRASK./
	2013	2013		2013 LOKAK.	2012		2012 MARRASK.
				%			%
AVOIMET TYÖPAIKAT	640	733	-93	-12,7	597	43	7,2
KAIKKI TYÖNHAKIJAT	21 259	20 860	399	1,9	19 671	1 588	8,1
KAIKKI TYÖTTÖMÄT TYÖNHAKIJAT	11 991	11 718	273	2,3	11 374	617	5,4
TYÖTTÖMYYSASTE	11,5	11,2			10,9		
TYÖTTÖMÄT NAISET	5 258	5 279	-21	-0,4	5 019	239	4,8
TYÖTTÖMÄT MIEHET	6 733	6 439	294	4,6	6 355	378	5,9
ALLE 25-VUOTIAAT	1 360	1 372	-12	-0,9	1 385	-25	-1,8
ALLE 20-VUOTIAAT	317	311	6	1,9	313	4	1,3
YLI 50-VUOTIAAT	5 192	5 081	111	2,2	5 008	184	3,7
PITKÄAIKAISTYÖTTÖMÄT	3 386	3 350	36	1,1	2 969	417	14,0
VAMM./PITKÄAIK.SAIR.TYÖTTÖMÄT	1 774	1 758	16	0,9	1 764	10	0,6
ULKOMAALAISET TYÖTTÖMÄT	543	507	36	7,1	510	33	6,5
TYÖTTÖMÄT KASSOJEN JÄSENET	6 339	6 071	268	4,4	5 917	422	7,1
TYÖTTÖMÄT ILMAN LOMAUTETTUJA	10 816	10 687	129	1,2	10 308	508	4,9
LOMAUTETUT	1 175	1 031	144	14,0	1 066	109	10,2
LYHENNETYLLÄ TYÖVIKOLLA	888	842	46	5,5	240	648	270,0
TYÖSSÄ OLEVAT TYÖNH. PL.PALVEL.	3 038	3 012	26	0,9	2 714	324	11,9
TYÖTTÖMYYSELÄKKEELLÄ	312	331	-19	-5,7	683	-371	-54,3
TYÖLLISTYMISTÄ EDIST. PALVELUSSA	1 286	1 179	107	9,1	0	1 286	0,0
TYÖLLISTETYT	1 528	1 543	-15	-1,0	1 714	-186	-10,9
TYÖVOIMAKOULUTUKSESSA	1 253	1 277	-24	-1,9	1 368	-115	-8,4

TAULU 7. LASKENTAPÄIVÄN AVOIMET TYÖPAIKAT JA TYÖTTÖMÄT TYÖHAKIJAT ELY-KESKUKSITTAIN(K)
KOKO MAA(K)

ELY-KESKUS(K)	AVOIMET TYÖPAIKAT	TYÖTTÖMÄT TYÖNHAKIJAT						TYÖTTÖMYYS- ASTE, %
		YHTEENSÄ	MIEHET	NAISET	ALLE 25- VUOTIAAT	PITKÄAIK. TYÖTTÖMÄT	LOMAUTETUT	
UUSIMAA	8 720	72 066	40 725	31 341	7 088	19 114	4 274	8,9
VARSINAIS-SUOMI	1 374	25 832	14 683	11 149	3 078	6 465	2 485	11,4
SATAKUNTA	640	11 991	6 733	5 258	1 360	3 386	1 175	11,5
HÄME	1 093	21 827	12 189	9 638	2 716	6 203	1 687	12,2
PIRKANMAA	1 684	32 315	18 372	13 943	4 256	11 066	3 121	13,5
KAAKKOIS-SUOMI	1 059	19 345	11 440	7 905	2 494	5 179	1 457	13,4
ETELÄ-SAVO	443	8 395	5 078	3 317	955	2 251	661	12,3
POHJOIS-SAVO	1 054	13 528	8 188	5 340	1 520	3 602	1 518	12,0
POHJOIS-KARJALA	567	11 094	6 457	4 637	1 248	3 111	719	14,9
KESKI-SUOMI	797	19 096	11 146	7 950	2 624	5 523	1 654	14,9
ETELÄ-POHJANMAA	548	8 227	4 897	3 330	1 172	1 416	1 115	9,3
POHJANMAA	701	8 471	4 942	3 529	1 178	1 994	804	7,2
POHJOIS-POHJANMAA	1 363	24 519	14 510	10 009	3 797	5 810	2 046	13,5
KAINUU	254	5 759	3 671	2 088	686	1 244	559	16,1
LAPPI	714	12 812	7 808	5 004	1 687	3 098	939	15,5
AHVENANMAA	117	540	295	245	118	55	10	3,7
ULKOMAAT	1 881	96	59	37	5	16	16	0,0
KOKO MAA	23 009	295 913	171 193	124 720	35 982	79 533	24 240	11,3

TAULU 14A. TYÖTTÖMÄT TYÖNHAKIJAT JA AVOIMET TYÖPAIKAT KUNNITTAIN

ELY-KESKUS: 14 SATAKUNTA

KUNTA	TYÖTTÖMÄT TYÖNHAKIJAT 1)			TYÖVOIMA 2)	TYÖTTÖ- MYYS- ASTE, %	TYÖTTÖMÄT TYÖNHAKIJAT 1)				AVOIMET TYÖ- PAIKAT
	EDELLISENÄ VUONNA	MUUTOS %	YHTEENSÄ			NAISET	ALLE 25- VUOTIAAT	YLI 50- VUOTIAAT	PITKÄAIK.- TYÖTTÖMÄT	
EURA	398	405	-1,7 %	5 595	7,1	162	50	184	85	19
EURAJOKI	287	262	9,5 %	2 747	10,4	143	12	136	69	27
HARJAVALTA	368	338	8,9 %	3 309	11,1	152	40	160	96	25
HONKAJOKI	89	69	29,0 %	865	10,3	32	14	46	18	1
HUITTINEN	337	356	-5,3 %	4 809	7,0	142	37	146	68	53
JÄMIJÄRVI	80	88	-9,1 %	882	9,1	40	8	38	17	4
KANKAANPÄÄ	538	536	0,4 %	5 537	9,7	245	59	241	102	28
KARVIA	136	123	10,6 %	1 140	11,9	44	10	64	21	0
KOKEMÄKI	417	418	-0,2 %	3 528	11,8	160	50	181	116	27
KÖYLIÖ	94	75	25,3 %	1 290	7,3	40	8	45	21	2
LAVIA	103	79	30,4 %	811	12,7	44	11	51	26	2
LUVIA	156	138	13,0 %	1 542	10,1	74	13	76	47	1
MERIKARVIA	162	158	2,5 %	1 352	12,0	82	9	94	44	3
NAKKILA	301	267	12,7 %	2 536	11,9	115	30	137	81	4
POMARKKU	110	148	-25,7 %	1 018	10,8	47	..	61	34	1
PORI	5 399	4 929	9,5 %	38 854	13,9	2 359	696	2 229	1 749	309
RAUMA	2 103	2 143	-1,9 %	19 114	11,0	978	204	910	494	102
SIIKAINEN	94	94	0,0 %	668	14,1	37	8	44	33	0
SÄKYLÄ	126	115	9,6 %	2 224	5,7	59	17	58	31	15
ULVILA	693	633	9,5 %	6 380	10,9	303	80	291	234	17
YHTEENSÄ	11 991	11 374	5,4 %	104 201	11,5	5 258	1 360	5 192	3 386	640

1) Näissä kuntakohtaisissa työttömien tiedoissa ovat mukana myös henkilökohtaisesti ilmoittautuneet lomautetut.

2) Kuntien työvoima on Tilastokeskuksen vuoden 2011 työssäkäyntitilaston työvoimaluvun ennakkotieto.

Työvoima Satakunnan ELY-keskuksen alueella on Tilastokeskuksen työvoimatutkimuksen edellisen vuoden vastaavan neljänneksen työvoimaluku.

.. = lukumäärä on viisi tai alle.

TYÖTTÖMÄT TYÖNHAKIJAT AMMATTIRYHMITÄIN KUUKAUDEN LOPUSSA ML. LOMAUTETUT (Tilasto: 1205)

AVOIMET TYÖPAIKAT AMMATTIRYHMITÄIN KUUKAUDEN AIKANA (Tilasto: 2310)

ELY-KESKUS: SATAKUNTA

MARRASKUU

AMMATTIRYHMÄ - suurimmat ryhmät eriteltyinä	TYÖTTÖMÄT TYÖNHAKIJAT KK LOPUSSA				AVOIMET TYÖPAIKAT KK AIKANA			
	2013	2012	MUUTOS	MUUT%	2013	2012	MUUTOS	MUUT%
Tieteellinen, tekninen ja taiteellinen työ	1 019	839	180	21,5	150	185	-35	-18,9
Tekniikan ala	545	401	144	35,9	84	101	-17	-16,8
Opetusala	143	123	20	16,3	30	43	-13	-30,2
Terveydenhuolto ja sosiaali- ja terveysala	1 031	945	86	9,1	254	237	17	7,2
Terveyden- ja sairaanhoito	464	418	46	11,0	118	121	-3	-2,5
Sosiaali- ja terveysala	313	291	22	7,6	69	56	13	23,2
Lasten päivähoito	151	138	13	9,4	19	17	2	11,8
Hallinto- ja toimistotyö, it-alan työ	1 214	1 077	137	12,7	126	114	12	10,5
Sihteeri- ja toimistotyö	572	507	65	12,8	30	37	-7	-18,9
Liikeryhtymien ja järjestöjen johtotyö	154	145	9	6,2	61	25	36	144,0
Tietotekniikka	164	156	8	5,1	8	11	-3	-27,3
Kaupallinen työ	860	796	64	8,0	307	217	90	41,5
Tavaroiden myynti	578	573	5	0,9	77	53	24	45,3
Myyntityö ja kauppaedustus	191	149	42	28,2	226	145	81	55,9
Maa- ja metsätaloustyö, kalastusala	432	404	28	6,9	17	10	7	70,0
Puutarha- ja puistotyö	255	232	23	9,9	4	2	2	100,0
Maatilatalous, eläintenhoito	100	85	15	17,6	4	4	0	0,0
Kuljetus- ja liikenne	415	432	-17	-3,9	97	86	11	12,8
Tieliikenne	302	309	-7	-2,3	20	15	5	33,3
Rakennus- ja kaivosala	1 160	1 083	77	7,1	56	59	-3	-5,1
Talonrakennus	994	922	72	7,8	48	48	0	0,0
Teollinen työ	3 178	3 096	82	2,6	347	379	-32	-8,4
Ompelu ja vaatetus	177	187	-10	-5,3	2	4	-2	-50,0
Takomo ja valimo	92	86	6	7,0	2	1	1	100,0
Konepaja- ja rakennusmetalli	1 328	1 340	-12	-0,9	137	161	-24	-14,9
Sähkö	421	375	46	12,3	24	40	-16	-40,0
Puu	227	205	22	10,7	2	5	-3	-60,0
Elintarviketeollisuus	138	124	14	11,3	46	151	-105	-69,5
Paperinvalmistus	89	92	-3	-3,3	0	1	-1	-100,0
Pakkaus-, varasto- ja ahtaus	239	221	18	8,1	110	8	102	1275,0
Sekatyö, teollisuus	78	85	-7	-8,2	1	5	-4	0,0
Palvelutyö	1 170	1 092	78	7,1	222	204	18	8,8
Majoitusliike- ja suurtalous	476	463	13	2,8	42	32	10	31,3
Kiinteistöhoito- ja siivous	403	373	30	8,0	77	82	-5	-6,1
Tarjoilu	136	116	20	17,2	37	33	4	12,1
Muulla luokittelematon työ	1 512	1 610	-98	-6,1	0	0	0	-
Ilman ammattia olevat	1 051	1 135	-84	-7,4	0	0	0	-
Koululaiset ja opiskelijat	23	21	2	9,5	0	0	0	-
Yhteensä	11 991	11 374	617	5,4	1 576	1 491	85	5,7

NÄKYMIÄ | MARRASKUU | 2013

SATAKUNNAN TYÖLLISYYSKATSAUS 11/2013

Satakunnan elinkeino-, liikenne- ja ympäristökeskus

20.12.2013 | Aluekehitysyksikkö, MM, JS

Taitto: Jari Suominen

www.ely-keskus.fi/julkaisut | www.doria.fi/ely-keskus