

# Satakunnan työllisyyskatsaus 9/2013

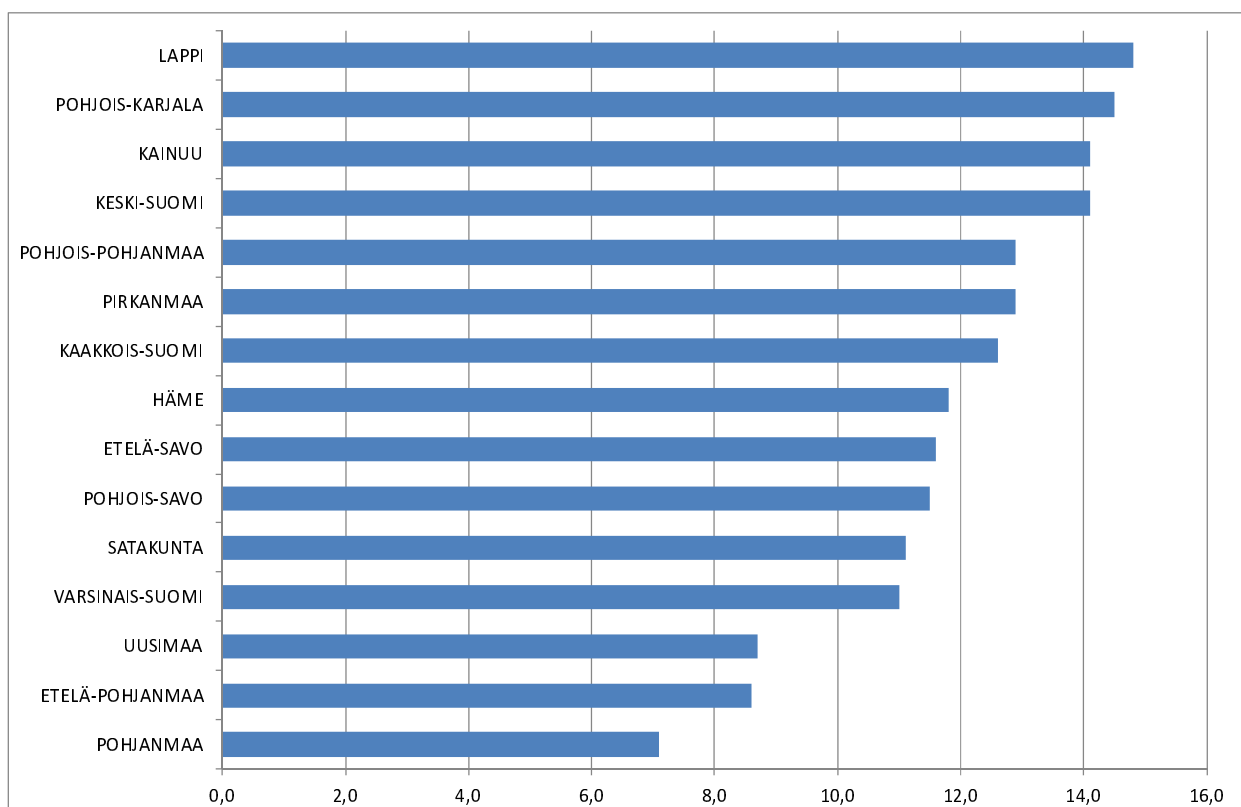
Julkaisuvapaa tiistaina 22.10.2013 klo 9.00

## Avoimet työpaikat lisääntyivät, työttömien määrä laski hieman

### Työnhakijat

Satakunnan elinkeino-, liikenne- ja ympäristökeskuksen alueella oli työnvälitystilaston mukaan syyskuun lopussa työttömiä työnhakijoita 11 500, mikä on hieman vähemmän kuin kuukausi sitten. Lomautettuna oli runsaat 900, mikä on yli 100 enemmän kuin kuukausi sitten. Työttömien osuus työvoimasta oli 11,1 %. Työttöminä työnhakijoina oli miehiä 6 300 ja naisia runsaat 5 200. Satakunnassa työttömien työnhakijoiden määrä on lisääntynyt runsaalla 900:lla viime syyskuusta. Lomautettuja oli lähes 200 enemmän kuin vuosi sitten.

Kuva 1: Työttömyysaste (ml. lomautetut) ELY-keskuksittain (%)



## Avoimet työpaikat

Satakunnan TE-toimistossa oli syyskuun aikana avoinna runsaat 1 900 työpaikkaa, mikä on lähes 300 työpaikkaa enemmän kuin vuosi sitten ja yli 100 paikkaa enemmän kuin viime kuussa. Avoimet paikat lisääntyivät viime vuodesta lähes kaikilla aloilla. Suhteellisesti suurimmat lisäykset olivat maa- ja metsätaloustyössä sekä rakennusalailla. Uusia avoimia työpaikkoja ilmoitettiin TE-toimistoon syyskuun aikana vajaat 1 300 ja paikkoja täytettiin lähes 1 000.

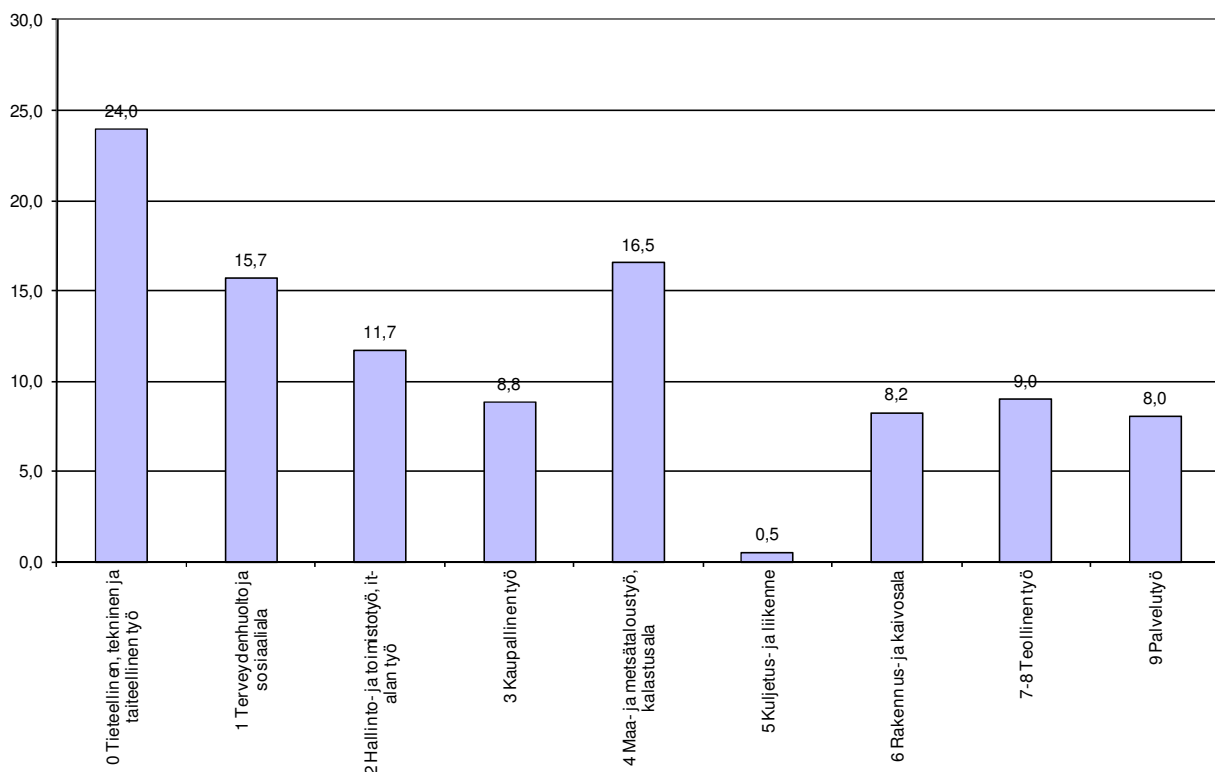
## Työttömyyden rakenne

Alle 25-vuotiaita työttömiä työnhakijoita (lom. ml) oli syyskuun lopussa runsaat 1 400, mikä on lähes 100 vähemmän kuin viime kuussa mutta melkein 100 enemmän kuin vuosi sitten. Alle 25-vuotiaiden osuus työttömistä työnhakijoista (lom. ml) oli 12,5 %. Yli 50-vuotiaita työttömiä työnhakijoita oli syyskuun lopussa runsaat 4 900, mikä on yli 300 enemmän kuin vuosi sitten.

Yhtäjaksoisesti yli vuoden työttömänä olleita oli lähes 3 300, mikä on suunnilleen saman verran kuin kuukausi sitten mutta yli 400 enemmän kuin vuosi sitten.

Ammattiryhmittäin tarkasteltuna työttömien työnhakijoiden määrä (lom. ml) nousi vuoden aikana kaikissa ammattiryhmissä. Suhteellisesti suurimmat lisäykset olivat tieteellisessä, teknisessä ja taiteellisessa työssä sekä maa- ja metsätaloudessa.

Kuva 2: Työttömät työnhakijat kuukauden aikana Satakunnassa – muutos ammattiryhmittäin vuoden aikana (%)



## Palvelut

Työvoimakoulutuksen aloittaneita oli syyskuussa runsaat 400 ja uusia työllistämisiä tehtiin noin 300. Sekä työvoimakoulutuksen aloittaneita että uusia työllistettyjä oli vähemmän kuin vuosi sitten.

Syyskuun lopussa työvoimakoulutuksessa oli runsaat 1 200 ja työllistettynä oli 1 500 henkilöä. Valtiolla työllistettynä oli noin 30, kuntiin lähes 600 ja yksityiselle sektorille lähes 900 henkilöä. Sekä työvoimakoulutuksessa että työllistettynä oli selvästi enemmän kuin vuosi sitten.

## Kunnat

Työttömien työnhakijoiden määrä on noussut vuoden aikana suurimmassa osassa alueen kuntia. Vain kuuden kunnan alueella työttömien määrä oli alempi kuin vuosi sitten. Korkeimmat työttömyysasteet olivat Porissa (13,4 %), Siikaisissa (13,2 %), Merikarvialla (11,2 %), Kokemäellä (11,1 %) ja Nakkilassa (11,0 %). Alhaisimmat työttömyysasteet olivat Säkössä (5,8 %), Eurassa (6,3 %), Köyliössä (6,4 %) ja Huittisissa (6,9 %).

## Nuorisotakuu

Alle 25-vuotiaiden työttömien työnhakijoiden aktiivointiaste oli syyskuussa 40,2 %, mikä oli selvästi korkeampi kuin koko maassa keskimäärin. Eri palveluissa olevia nuoria oli syyskuun lopulla lähes 1 000. Nuoria oli työllistettynä 340, kokeilussa ja työvoimakoulutuksessa oli kummassakin runsaat 200.

Työ- ja elinkeinotoimistojen palvelut uudistuivat vuoden 2013 alusta. Samalla TE-toimistojen määrää vähennettiin. Satakunnassa on yksi alueellinen TE-toimisto, jolla on toimipaikat Porissa, Harjavallassa, Kankaanpäässä ja Raumalla.

Työllisyyskatsauksessa on vuoden 2013 alusta lähtien siirrytty kuntapohjaisiin tietoihin. Alueen tiedot lasketaan siihen kuuluvien kuntien summana. Kunnan tiedot puolestaan perustuvat esim. työnhakijana olevan henkilön asuinkuntaan ja työnantajan ilmoittaman työpaikan sijaintikuntaan. Aikaisemmin käytetyt toimistopohjaiset tiedot perustuivat henkilön ja työnantajan asiointitoimistoon, joka voi olla esim. eri ELY-keskusalueella kuin henkilön asuinkunta. Alueen tilastointiperusteen muutos vaikuttaa jonkin verran alueellisten lukujen jakautumaan.

Lähde: Työ- ja elinkeinoministeriö, työnvälitystilastot

Satakunnan ELY-keskus:

Yksikön päällikkö Juhani Sundell                      puh. 0295 022 117

Satakunnan TE-toimisto:

Johtaja Markku Lehtonen                                  puh. 050 396 2800  
(vaihe)    puh. 0295 045 000

Toimipaikat: Pori, Harjavalta, Kankaanpää ja Rauma

TAULU 1.

TYÖLLISYYSTILANNE 2013 SYYSKUUN LOPUSSA (I)

ELY-KESKUS: SATAKUNTA

TOIMISTOJEN TOIMINTA SYYSKUUN AIKANA (II)

I TILANNE KUUKAUDEN LOPUSSA	Syysk.	Syysk.	M U U T O S	
			LKM.	%
<b>A. TYÖNHAKIJAT</b>				
1. Työttömät työnhakijat	11 525	10 603	922	8,7
joista kokoaikaisesti lomautetut	945	777	168	21,6
2. Lyhennetyllä työviikolla	647	188	459	244,1
3. Työssä olevat yhteensä	3 992	4 264	-272	-6,4
joista yleisillä työmarkkinoilla	2 890	2 844	46	1,6
joista työllistettynä	1 102	1 420	-318	-22,4
4. Työvoiman ulkopuolella	3 660	3 034	626	20,6
joista työllistymistä edist.palvelussa	1 071	0	1 071	0,0
joista koulutuksessa	1 353	0	1 353	0,0
5. Työttömyyseläkettä saavat	368	795	-427	-53,7
1-5 Kaikki työnhakijat yhteensä	20 192	18 884	1 308	6,9
<b>B TYÖVOIMAN KYSYNTÄ</b>				
1. Avoimet työpaikat yhteensä	919	775	144	18,6
joista yli kuukauden avoinna olleet	178	179	-1	-0,6
joista yli 2 kuukautta avoinna olleet	84	40	44	110,0
<b>C PALVELUISSA</b>				
1. Valtiolle työllistetyt	32	23	9	39,1
2. Kuntiin työllistetyt	586	461	125	27,1
3. Yksityiselle sektorille työllistetyt	894	780	114	14,6
1-3 Työllistetyt yhteensä	1 512	1 264	248	19,6
4. Työvoimakoulutuksessa	1 241	1 144	97	8,5
5. Valmennuksessa	37	0	37	0,0
6. Työ-/koulutuskokeilussa	486	0	486	0,0
7. Työharjoittelussa/työelämävalmennuks.	0	505	-505	-100,0
8. Vuorotteluvapaasijaisena	303	280	23	8,2
9. Kuntouttavassa työtoiminnassa	648	496	152	30,6
10. Omaehtoisessa opiskelussa	738	791	-53	-6,7
1-10 Palveluissa yhteensä	4 965	4 480	485	10,8
<b>D. TYÖTTÖMYYDEN RAKENNE</b>				
1. Työttömät naiset	5 228	4 819	409	8,5
2. Työttömät miehet	6 297	5 784	513	8,9
3. Alle 25-vuotiaat työttömät	1 443	1 361	82	6,0
4. Yli 50-vuotiaat työttömät	4 948	4 610	338	7,3
5. Pitkäaikaistyöttömät	3 279	2 852	427	15,0
<b>E. TOIMEENTULOTURVA</b>				
1. Työttömiä työttömyyskassojen jäseniä	5 913	5 198	715	13,8
<b>II. TOIMINTA KUUKAUDEN AIKANA</b>				
1. Työttömät työnhakijat	13 648	12 573	1 075	8,6
2. Muut työnhakijat	7 802	7 444	358	4,8
1-2 Työnhakijat yhteensä	21 450	20 017	1 433	7,2
3. Kuukauden kaikki työpaikat	1 944	1 664	280	16,8
Kuukauden uudet työpaikat	1 274	919	355	38,6
Täyttyneet työpaikat	982	970	12	1,2
joista toimiston hakijalla täytt.	192	216	-24	-11,1
4. Alkaneet työttömyysjaksot	3 033	2 865	168	5,9
5. Päättäneet työttömyysjaksot	3 062	2 948	114	3,9
6. Uudet työllistämiset	311	445	-134	-30,1
7. Aloittanut työvoimakoulutuksen	436	497	-61	-12,3

TAULU 1. LASKENTAPÄIVÄN AVOIMET TYÖPAIKAT, TYÖTTÖMÄT TYÖNHAKIJAT JA MUUT TYÖNHAKIJAT

KOKO MAA(K)	SYYSK.	ELOK.	MUUTOS	2013 SYYSK./	SYYSK.	MUUTOS	2013 SYYSK./
	2013	2013		2013 ELOK.	2012		2012 SYYSK.
				%			%
AVOIMET TYÖPAIKAT	26 784	26 991	-207	-0,8	28 440	-1 656	-5,8
KAIKKI TYÖNHAKIJAT	502 327	499 822	2 505	0,5	453 373	48 954	10,8
KAIKKI TYÖTTÖMÄT TYÖNHAKIJAT	284 933	290 245	-5 312	-1,8	241 381	43 552	18,0
TYÖTTÖMYYSASTE	10,9	11,1			9,3		
TYÖTTÖMÄT NAISET	124 614	129 709	-5 095	-3,9	105 236	19 378	18,4
TYÖTTÖMÄT MIEHET	160 319	160 536	-217	-0,1	136 145	24 174	17,8
ALLE 25-VUOTIAAT	36 514	39 259	-2 745	-7,0	29 721	6 793	22,9
ALLE 20-VUOTIAAT	8 898	9 902	-1 004	-10,1	7 184	1 714	23,9
YLI 50-VUOTIAAT	107 676	106 880	796	0,7	94 728	12 948	13,7
PITKÄAIKAISTYÖTTÖMÄT	76 678	76 004	674	0,9	60 629	16 049	26,5
VAMM./PITKÄAIK.SAIR.TYÖTTÖMÄT	40 559	41 526	-967	-2,3	38 674	1 885	4,9
ULKOMAALAISET TYÖTTÖMÄT	25 236	27 632	-2 396	-8,7	20 077	5 159	25,7
TYÖTTÖMÄT KASSOJEN JÄSENET	123 020	120 612	2 408	2,0	101 025	21 995	21,8
TYÖTTÖMÄT ILMAN LOMAUTETTUJA	267 443	274 682	-7 239	-2,6	230 678	36 765	15,9
LOMAUTETUT	17 490	15 563	1 927	12,4	10 703	6 787	63,4
LYHENNETYLLÄ TYÖVIKOLLA	5 434	4 304	1 130	26,3	2 286	3 148	137,7
TYÖSSÄ OLEVAT TYÖNH. PL.PALVEL.	75 172	78 690	-3 518	-4,5	66 260	8 912	13,5
TYÖTTÖMYYSELÄKKEELLÄ	13 775	14 786	-1 011	-6,8	25 073	-11 298	-45,1
TYÖLLISTYMISTÄ EDIST. PALVELUSSA	22 500	18 078	4 422	24,5	0	22 500	0,0
TYÖLLISTETYT	34 696	33 352	1 344	4,0	42 810	-8 114	-19,0
TYÖVOIMAKOULUTUKSESSA	27 222	23 606	3 616	15,3	28 393	-1 171	-4,1

TAULU 1. LASKENTAPÄIVÄN AVOIMET TYÖPAIKAT, TYÖTTÖMÄT TYÖNHAKIJAT JA MUUT TYÖNHAKIJAT

ELY-KESKUS(K): 14 SATAKUNTA	SYYSK.	ELOK.	MUUTOS	2013 SYYSK./	SYYSK.	MUUTOS	2013 SYYSK./
	2013	2013		2013 ELOK.	2012		2012 SYYSK.
				%			%
AVOIMET TYÖPAIKAT	919	788	131	16,6	775	144	18,6
KAIKKI TYÖNHAKIJAT	20 192	19 672	520	2,6	18 884	1 308	6,9
KAIKKI TYÖTTÖMÄT TYÖNHAKIJAT	11 525	11 554	-29	-0,3	10 603	922	8,7
TYÖTTÖMYYSASTE	11,1	11,1			10,1		
TYÖTTÖMÄT NAISET	5 228	5 310	-82	-1,5	4 819	409	8,5
TYÖTTÖMÄT MIEHET	6 297	6 244	53	0,8	5 784	513	8,9
ALLE 25-VUOTIAAT	1 443	1 513	-70	-4,6	1 361	82	6,0
ALLE 20-VUOTIAAT	350	387	-37	-9,6	329	21	6,4
YLI 50-VUOTIAAT	4 948	4 889	59	1,2	4 610	338	7,3
PITKÄAIKAISTYÖTTÖMÄT	3 279	3 267	12	0,4	2 852	427	15,0
VAMM./PITKÄAIK.SAIR.TYÖTTÖMÄT	1 743	1 773	-30	-1,7	1 726	17	1,0
ULKOMAALAISET TYÖTTÖMÄT	496	584	-88	-15,1	456	40	8,8
TYÖTTÖMÄT KASSOJEN JÄSENET	5 913	5 679	234	4,1	5 198	715	13,8
TYÖTTÖMÄT ILMAN LOMAUTETTUJA	10 580	10 733	-153	-1,4	9 826	754	7,7
LOMAUTETUT	945	821	124	15,1	777	168	21,6
LYHENNETYLLÄ TYÖVIKOLLA	647	404	243	60,1	188	459	244,1
TYÖSSÄ OLEVAT TYÖNH. PL.PALVEL.	2 890	2 985	-95	-3,2	2 844	46	1,6
TYÖTTÖMYYSELÄKKEELLÄ	368	395	-27	-6,8	795	-427	-53,7
TYÖLLISTYMISTÄ EDIST. PALVELUSSA	1 071	893	178	19,9	0	1 071	0,0
TYÖLLISTETYT	1 512	1 458	54	3,7	1 769	-257	-14,5
TYÖVOIMAKOULUTUKSESSA	1 241	1 047	194	18,5	1 144	97	8,5

TAULU 7. LASKENTAPÄIVÄN AVOIMET TYÖPAIKAT JA TYÖTTÖMÄT TYÖHAKIJAT ELY-KESKUKSITTAIN(K)  
KOKO MAA(K)

ELY-KESKUS(K)	AVOIMET TYÖPAIKAT	TYÖTTÖMÄT TYÖHAKIJAT						TYÖTTÖMYYS- ASTE, %
		YHTEENSÄ	MIEHET	NAISET	ALLE 25- VUOTIAAT	PITKÄAIK. TYÖTTÖMÄT	LOMAUTETUT	
UUSIMAA	9 261	71 091	39 583	31 508	7 521	17 957	3 127	8,7
VARSINAIS-SUOMI	1 517	24 985	13 861	11 124	3 081	6 361	1 719	11,0
SATAKUNTA	919	11 525	6 297	5 228	1 443	3 279	945	11,1
HÄME	1 460	21 104	11 599	9 505	2 749	5 952	1 232	11,8
PIRKANMAA	2 043	30 981	17 158	13 823	4 381	10 634	1 979	12,9
KAAKKOIS-SUOMI	1 274	18 192	10 541	7 651	2 416	5 134	1 092	12,6
ETELÄ-SAVO	531	7 928	4 639	3 289	956	2 186	466	11,6
POHJOIS-SAVO	1 248	12 946	7 482	5 464	1 599	3 532	1 103	11,5
POHJOIS-KARJALA	560	10 793	6 131	4 662	1 270	3 120	572	14,5
KESKI-SUOMI	813	18 043	10 307	7 736	2 613	5 355	1 430	14,1
ETELÄ-POHJANMAA	939	7 625	4 379	3 246	1 112	1 415	836	8,6
POHJANMAA	870	8 299	4 634	3 665	1 244	1 958	539	7,1
POHJOIS-POHJANMAA	1 467	23 585	13 262	10 323	3 796	5 681	1 454	12,9
KAINUU	351	5 038	2 974	2 064	609	1 128	276	14,1
LAPPI	1 303	12 228	7 166	5 062	1 605	2 918	706	14,8
AHVENANMAA	117	488	256	232	113	58	8	3,4
ULKOMAAT	2 111	82	50	32	6	10	6	0,0
KOKO MAA	26 784	284 933	160 319	124 614	36 514	76 678	17 490	10,9

## TAULU 14A. TYÖTTÖMÄT TYÖNHAKIJAT JA AVOIMET TYÖPAIKAT KUNNITTAIN

ELY-KESKUS: 14 SATAKUNTA

KUNTA	TYÖTTÖMÄT TYÖNHAKIJAT 1)			TYÖVOIMA 2)	TYÖTTÖ- MYYS- ASTE, %	TYÖTTÖMÄT TYÖNHAKIJAT 1)				AVOIMET TYÖ- PAIKAT
	EDELLISENÄ VUONNA	MUUTOS %	YHTEENSÄ			NAISET	ALLE 25- VUOTIAAT	YLI 50- VUOTIAAT	PITKÄAIK.- TYÖTTÖMÄT	
EURA	355	396	-10,4 %	5 595	6,3	142	44	157	91	30
EURAJOKI	269	225	19,6 %	2 747	9,8	134	15	126	68	38
HARJAVALTA	347	326	6,4 %	3 309	10,5	142	39	156	92	22
HONKAJOKI	85	63	34,9 %	865	9,8	32	17	38	13	2
HUITTINEN	333	327	1,8 %	4 809	6,9	155	39	141	67	163
JÄMIJÄRVI	72	89	-19,1 %	882	8,2	37	10	34	18	4
KANKAANPÄÄ	541	478	13,2 %	5 537	9,8	268	77	233	95	36
KARVIA	117	110	6,4 %	1 140	10,3	44	13	56	19	3
KOKEMÄKI	393	313	25,6 %	3 528	11,1	155	52	168	105	17
KÖYLÖ	82	70	17,1 %	1 290	6,4	31	6	40	18	5
LAVIA	84	92	-8,7 %	811	10,4	30	12	44	27	2
LUVIA	159	129	23,3 %	1 542	10,3	81	14	73	46	4
MERIKARVIA	151	164	-7,9 %	1 352	11,2	80	12	82	46	3
NAKKILA	278	256	8,6 %	2 536	11,0	117	31	130	77	13
POMARKKU	108	143	-24,5 %	1 018	10,6	48	6	54	30	1
PORI	5 204	4 736	9,9 %	38 854	13,4	2 376	734	2 152	1 700	406
RAUMA	2 082	1 919	8,5 %	19 114	10,9	970	206	890	473	149
SIIKAINEN	88	91	-3,3 %	668	13,2	36	9	41	34	2
SÄKYLÄ	128	117	9,4 %	2 224	5,8	59	20	58	28	7
ULVILA	649	559	16,1 %	6 380	10,2	291	87	275	232	12
YHTEENSÄ	11 525	10 603	8,7 %	104 201	11,1	5 228	1 443	4 948	3 279	919

1) Näissä kuntakohtaisissa työttömien tiedoissa ovat mukana myös henkilökohtaisesti ilmoittautuneet lomautetut.

2) Kuntien työvoima on Tilastokeskuksen vuoden 2011 työssäkäyntitilaston työvoimaluvun ennakkotieto.

Työvoima Satakunnan ELY-keskuksen alueella on Tilastokeskuksen työvoimatutkimuksen edellisen vuoden vastaavan neljänneksen työvoimaluku.

.. = lukumäärä on viisi tai alle.

TYÖTTÖMÄT TYÖNHAKIJAT AMMATTIRYHMITÄIN KUUKAUDEN LOPUSSA ML. LOMAUTETUT (Tilasto: 1205)

AVOIMET TYÖPAIKAT AMMATTIRYHMITÄIN KUUKAUDEN AIKANA (Tilasto: 2310)

ELY-KESKUS: SATAKUNTA

SYYSKUU

AMMATTIRYHMÄ - suurimmat ryhmät eriteltynä	TYÖTTÖMÄT TYÖNHAKIJAT KK LOPUSSA				AVOIMET TYÖPAIKAT KK AIKANA			
	2013	2012	MUUTOS	MUUT%	2013	2012	MUUTOS	MUUT%
Tieteellinen, tekninen ja taiteellinen työ	978	789	189	24,0	127	209	-82	-39,2
Tekniikan ala	495	376	119	31,6	61	154	-93	-60,4
Opetusala	147	127	20	15,7	30	38	-8	-21,1
Terveystieteiden ja sosiaali- ja terveysalalla	1 078	932	146	15,7	272	273	-1	-0,4
Terveystieteiden ja sairaanhoito	489	394	95	24,1	136	149	-13	-8,7
Sosiaali- ja terveysalalla	327	287	40	13,9	68	44	24	54,5
Lasten päivähoito	161	149	12	8,1	11	16	-5	-31,3
Hallinto- ja toimistotyö, it-alan työ	1 194	1 069	125	11,7	137	134	3	2,2
Sihteeri- ja toimistotyö	569	516	53	10,3	43	58	-15	-25,9
Liiketoimintojen ja järjestöjen johtotyö	153	133	20	15,0	47	25	22	88,0
Tietotekniikka	155	159	-4	-2,5	15	8	7	87,5
Kaupallinen työ	850	781	69	8,8	379	312	67	21,5
Tavaroiden myynti	579	552	27	4,9	153	78	75	96,2
Myynti- ja kauppapalvelus	183	144	39	27,1	214	194	20	10,3
Maa- ja metsätaloustyö, kalastusala	303	260	43	16,5	43	16	27	168,8
Puutarha- ja puistotyö	144	117	27	23,1	12	1	11	1100,0
Maatalous, eläintenhoito	92	77	15	19,5	25	14	11	78,6
Kuljetus- ja liikenne	405	403	2	0,5	67	101	-34	-33,7
Tieliikenne	290	278	12	4,3	23	20	3	15,0
Rakennus- ja kaivosala	958	885	73	8,2	121	58	63	108,6
Talonrakennus	811	761	50	6,6	108	37	71	191,9
Teollinen työ	3 053	2 802	251	9,0	502	325	177	54,5
Ompelu ja vaatetus	176	195	-19	-9,7	5	2	3	150,0
Takomo ja valimo	85	75	10	13,3	1	7	-6	-85,7
Konepaja- ja rakennusmetalli	1 314	1 208	106	8,8	271	184	87	47,3
Sähkö	378	314	64	20,4	19	50	-31	-62,0
Puu	193	194	-1	-0,5	7	3	4	133,3
Elintarviketeollisuus	138	121	17	14,0	41	32	9	28,1
Paperinvalmistus	86	86	0	0,0	0	10	-10	-100,0
Pakkaus-, varasto- ja ahtaus	229	185	44	23,8	140	19	121	636,8
Sekatyö, teollisuus	74	79	-5	-6,3	0	4	-4	0,0
Palvelutyö	1 146	1 061	85	8,0	296	229	67	29,3
Majoitusliike- ja suurtalous	472	472	0	0,0	53	53	0	0,0
Kiinteistöhoito- ja siivous	372	346	26	7,5	136	80	56	70,0
Tarjoilu	149	115	34	29,6	38	28	10	35,7
Muualla luokittelematon työ	1 560	1 621	-61	-3,8	0	7	-7	-100,0
Ilman ammattia olevat	1 085	1 151	-66	-5,7	0	7	-7	-100,0
Koululaiset ja opiskelijat	25	15	10	66,7	0	0	0	-
<b>Yhteensä</b>	<b>11 525</b>	<b>10 603</b>	<b>922</b>	<b>8,7</b>	<b>1 944</b>	<b>1 664</b>	<b>280</b>	<b>16,8</b>



**NÄKYMIÄ | SYYSKUU | 2013**

**SATAKUNNAN TYÖLLISYYSKATSAUS 9/2013**

**Satakunnan elinkeino-, liikenne- ja ympäristökeskus**

**22.10.2013 | Aluekehitysyksikkö, MM, JS**

Taitto: Jari Suominen

**[www.ely-keskus.fi/julkaisut](http://www.ely-keskus.fi/julkaisut) | [www.doria.fi/ely-keskus](http://www.doria.fi/ely-keskus)**