

Pohjois-Karjalan työllisyyskatsaus 11/2014

Julkaisuvapaa tiistaina 23.12.2014 klo 9.00

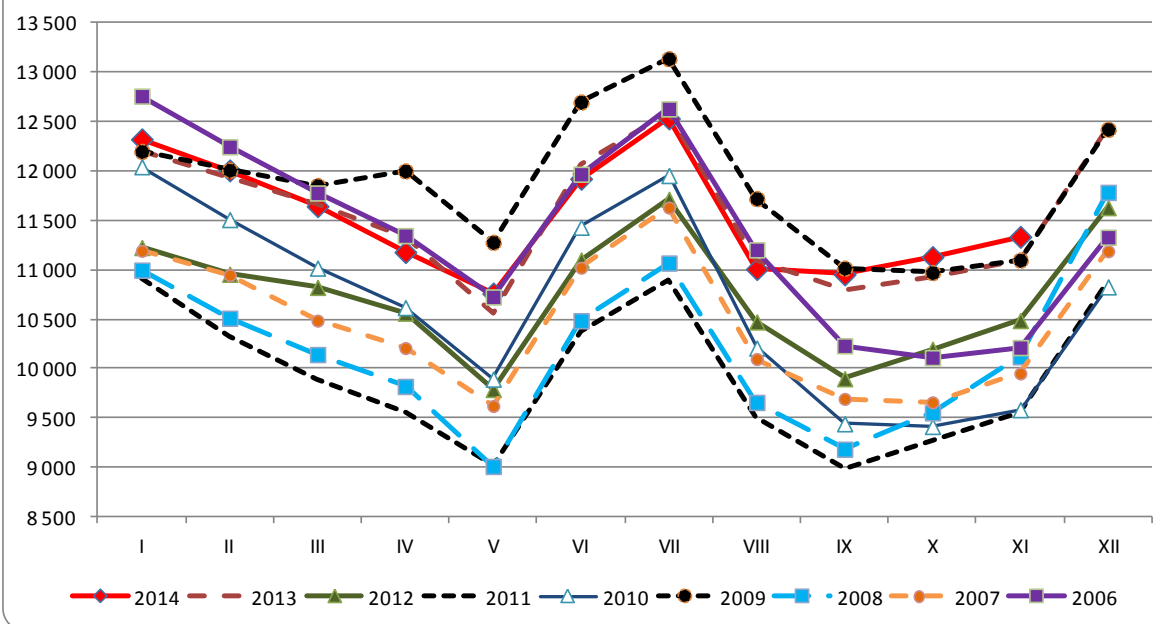
Työttömien määrä lisääntyi hieman

Pohjois-Karjalassa oli marraskuun lopussa 11.335 työtöntä työnhakijaa, mikä on 241 henkilöä (2,2 %) enemmän kuin vuosi sitten. Työttömistä oli kokoaikaisesti lomautettuja 797 henkilöä, 78 henkilöä edellisvuotta enemmän. Lomautettujen määrä Pohjois-Karjalassa on pysytellyt edellisvuotta korkeammalla tasolla kesäkuusta lähtien ja myös muiden työttömien määrä kääntyi loivaan kasvuun syksyllä. Työttömyyden kasvuvauhti Pohjois-Karjalassa on kuitenkin edelleen maltillisinta kaikista ELY-keskusalueista.

Työttömien osuus työvoimasta¹ oli Pohjois-Karjalassa 15,3 %. Työttömyysasteella mitattuna Pohjois-Karjalaa vaikeampi tilanne oli Kainuun, Keski-Suomen ja Lapin ELY-keskusten alueella.

Työttömät työnhakijat Pohjois-Karjalassa 2006-2014

Lähde: TEM, työnvälitystilastot



¹ Laskettaessa työttömien työnhakijoiden osuutta työvoimasta käytetään työvoimalukuna Tilastokeskuksen työssäkäyntitilaston uusinta työvoimalukua. Vuonna 2014 työvoimana käytetään työssäkäyntitilaston vuoden 2012 lopullista tietoa.

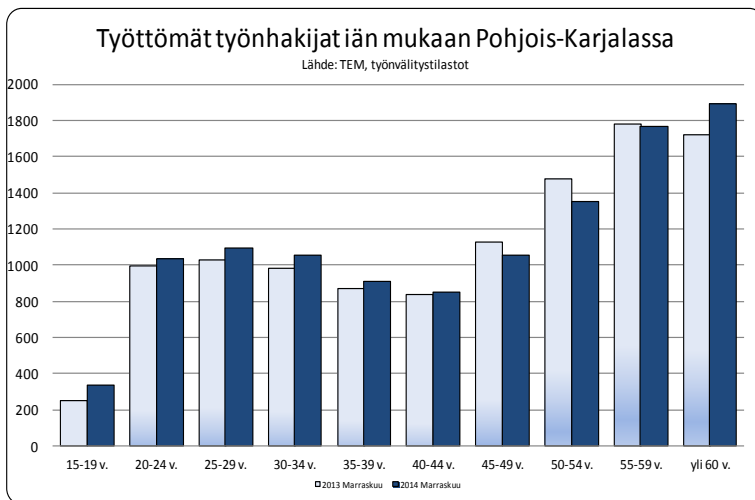
Kaikkiaan Pohjois-Karjalassa oli marraskuun lopussa lähes 22.800 työnhakijaa, mikä on 6,3 % enemmän kuin vuotta aikaisemmin. Työttömien lisäksi työnhakijoina oli runsas 200 lyhennettyä työviikkoa tekevää, lähes 6.000 työssä olevaa ja 4.900 työvoiman ulkopuolella, kuten esim. koulutuksessa olevaa henkilöä. Lisäksi työnhakijana oli 420 työttömyyseläkkeellä olevaa henkilöä. Vuoden 2013 marraskuuhun verrattuna vähentyi ainoastaan työttömyyseläkeläisten määrä. Määrällisesti eniten – lähes 800 henkilöä – lisääntyi työssä olevien työnhakijoiden määrä.

Koko maassa oli marraskuun lopussa työttömiä työnhakijoita yhteensä 326.500, mikä on 30.600 henkilöä (10,3 %) enemmän kuin vuotta aikaisemmin. Eniten työttömien määrä lisääntyi vuoden aikana Uudenmaan (15,9 %) ja Pohjanmaan (15,5 %) ELY-keskusalueilla. Vähäisintä työttömyyden lisääntyminen oli Pohjois-Karjalassa (2,2 %) ja Lapissa (2,9 %).

Avoimet työpaikat

Pohjois-Karjalassa oli avoinna marraskuun aikana kaikkiaan 1.209 työpaikkaa, viitisenkymmentä paikkaa vähemmän kuin vuosi sitten.

Uusia avoimia työpaikkoja tuli hakuun kuukauden aikana yhteensä 591, mikä on 115 paikkaa vähemmän kuin marraskuussa 2013. Ammattiryhmittäin tarkastellen eniten olivat vähentyneet hoivapalvelun ja terveydenhuollon työntekijöille, myyjille sekä liike-elämän ja hallinnon asiantuntijoille tarkoitetut uudet avoimet paikat.



Työttömyyden rakenne

Työttömyys lisääntyi vuoden aikana eniten yli 60-vuotiaiden ryhmissä. Heitä oli marraskuun lopussa työttömänä 1.889, mikä on 163 henkilöä enemmän kuin vuosi sitten. Yli 60-vuotiaat ovatkin olleet keväästä saakka suurin 5-vuotisikäryhmä työttömien joukossa. Suhteellisesti eniten lisääntyi alle 20-vuotiaiden työttömyys. Heitä oli työttömänä 333, 80 henkilöä (31,6 %) enemmän kuin marraskuussa 2013. Alle 20-vuotiaista työttömistä oli ylioppilastutkinnon suorittaneita 69, peruskoulun suorittaneita 61 ja loppuilla

oli jokin ammatillinen koulutus.

Pääammattiryhmittäin tarkastellen Pohjois-Karjalassa oli työttömiä työnhakijoita eniten rakennus-, korjaus ja valmistustyöntekijöiden ryhmässä, yhteensä 2.575 henkilöä, joista kokoaikaisesti lomautettuja 419. Vuoden 2013 marraskuuhun verrattuna työttömyys lisääntyi eniten palvelu- ja myyntityöntekijöiden ryhmässä. Heitä oli työttömänä 2.031, mikä on 186 henkilöä enemmän kuin vuosi sitten. Työttömyys väheni eniten ammatteihin luokittelemattomien ryhmässä missä työttömiä oli 1.475 henkilöä, 174 henkilöä vähemmän kuin marraskuussa 2013.

Yli vuoden yhtäjaksoisesti työttömänä olleiden määrä - 2.975 henkilöä, oli 136 pienempi kuin vuosi sitten. Pitkäaikaistyöttömistä 60 % oli miehiä ja kaikista yli vuoden työttömänä olleista runsas 40 % oli yli 60-vuotiaita.

Pitkäaikaistyöttömiä oli työllistettynä, koulutuksessa, kuntouttavassa työtoiminnassa ym. palveluissa yhteensä 510 henkilöä, mikä on 210 henkilöä enemmän kuin vuoden 2013 marraskuussa.

Palvelut

Erilaisissa aktivointiasteeseen² laskettavissa palveluissa oli marraskuun lopussa yhteensä 6.113 pohjoiskarjalais- ta, 76 henkilöä enemmän kuin vuosi sitten. Aktivointiaste oli Pohjois-Karjalassa 35,0 % (koko maa 28,6 %). Kor- keimmat aktivointiasteet olivat Outokummussa (44,6 %) ja Lieksassa (40,5 %) ja matalimmat Polvijärvellä (25,6 %) ja Ilomantsissa (29,8 %).

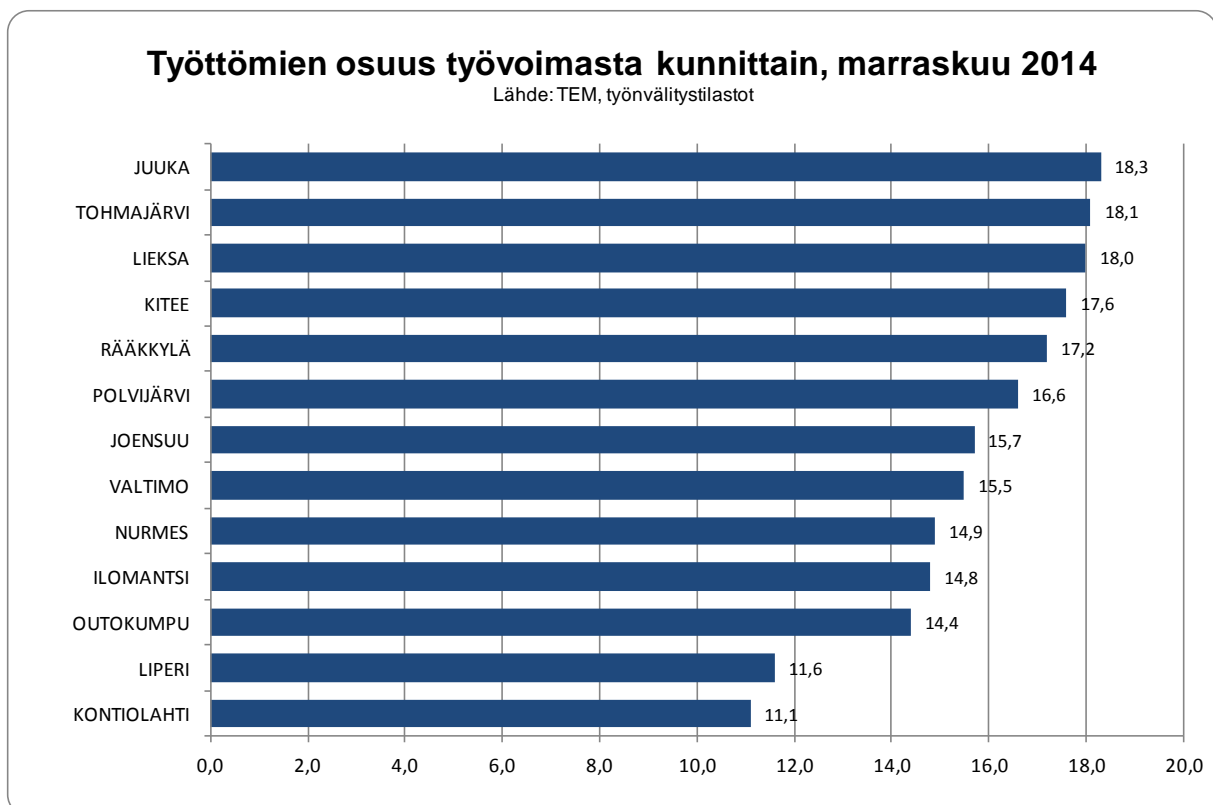
Seutukunnat ja kunnat

Joensuun seutukunnalla oli marraskuun lopussa 8.400 työtöntä työnhakijaa, 330 henkilöä (4,1 %) enemmän kuin vuotta aikaisemmin. Työttömien määrä väheni hieman Ilomantsissa, Juuassa ja Outokummussa mutta lisääntyi muissa seudun kunnissa. Työttömien osuus työvoimasta oli 14,7 %.

Keski-Karjalassa oli työttömänä 1.375 henkilöä, mikä on 36 henkilöä (2,7 %) enemmän kuin vuosi sitten. Työttö- myys lisääntyi vain Kiteellä ja väheni Tohmajärvellä sekä Rääkkylässä. Seutukunnan työttömyysaste oli 17,7 %.

Pielisen Karjalan seutukunnalla oli 1.560 työtöntä, 125 henkilöä (7,4 %) vähemmän kuin vuotta aikaisemmin. Eni- ten työttömyys väheni Lieksassa. Myös Nurmeksessa oli työttömiä hieman vähemmän kuin vuosi sitten, kun taas Valtimolla työttömien määrä kasvoi kymmenkunta henkilöä. Seutukunnan työttömyysaste oli 16,6 %.

Työttömien osuus työvoimasta oli marraskuun lopussa korkein Juuassa, Tohmajärvellä ja Lieksassa ja alhaisin Kontiolahdella ja Liperissä.



Joulukuun työllisyyskatsaus julkaistaan tiistaina 20.1.2015 klo 9.00.

² Aktivointiaste = palveluissa olevien osuus työttömien työnhakijoiden ja palveluissa olevien summasta

TAULU 1. TYÖLLISYYSTILANNE 2014 MARRASKUUN LOPUSSA (I) JA TOIMISTOJEN TOIMINTA MARRASKUUN AIKANA (II)

ELY-KESKUS: POHJOIS-KARJALA

I TILANNE KUUKAUDEN LOPUSSA	marraskuu 14	marraskuu 13	MUUTOS	
			LKM.	%
A. TYÖNHAKIJAT				
1. Työttömät työnhakijat	11 335	11 094	241	2,2
joista henkilökohtaisesti lomautetut	797	719	78	10,8
2. Lyhennetyllä työviikolla	205	109	96	88,1
3. Työssä olevat yhteensä	5 945	5 178	767	14,8
joista yleisillä työmarkkinoilla	4 198	3 451	747	21,6
joista työllistettynä	1 747	1 727	20	1,2
4. Työvoiman ulkopuolella	4 890	4 497	393	8,7
joista työllistymistä edist.palvelussa	1 706	1 469	237	16,1
joista koulutuksessa	2 134	1 905	229	12,0
5. Työttömyyseläkettä saavat	420	570	-150	-26,3
1.-5. Kaikki työnhakijat yhteensä	22 795	21 448	1 347	6,3
B TYÖVOIMAN KYSYNTÄ				
1. Avoimet työpaikat yhteensä	540	567	-27	-4,8
joista yli kuukauden avoinna olleet	211	158	53	33,5
joista yli 2 kuukautta avoinna olleet	73	82	-9	-11,0
C PALVELUISSA				
1. Valtiolle työllistetyt	15	42	-27	-64,3
2. Kuntiin työllistetyt	378	427	-49	-11,5
3. Yksityiselle sektorille työllistetyt	1 436	1 356	80	5,9
1.-3. Työllistetyt yhteensä	1 829	1 825	4	0,2
4. Työvoimakoulutuksessa	801	1 083	-282	-26,0
5. Valmennuksessa	235	266	-31	-11,7
6. Työ-/koulutuskokeilussa	550	533	17	3,2
7. Työharjoittelussa/työelämävalmennuks.	0	1	-1	-100,0
8. Vuorotteluvapaa sijaisena	135	161	-26	-16,1
9. Kuntouttavassa työtoiminnassa	1 143	856	287	33,5
10. Omaehtoisessa opiskelussa	1 420	1 312	108	8,2
1.-10. Toimenpiteillä yhteensä	6 113	6 037	76	1,3
D. TYÖTTÖMYYDEN RAKENNE				
1. Työttömät naiset	4 755	4 637	118	2,5
2. Työttömät miehet	6 580	6 457	123	1,9
3. Alle 25-vuotiaat työttömät	1 369	1 248	121	9,7
4. Yli 50-vuotiaat työttömät	5 010	4 985	25	0,5
5. Pitkäaikaistyöttömät	2 975	3 111	-136	-4,4
E TOIMEENTULOTURVA				
1. Työttömiä työttömyyskassojen jäseniä	5 478	5 082	396	7,8
II. TOIMINTA KUUKAUDEN AIKANA				
1. Työttömät työnhakijat	12 748	12 742	6	0,0
2. Muut työnhakijat	10 548	9 370	1 178	12,6
1.-2. Työnhakijat yhteensä	23 296	22 112	1 184	5,4
3. Kuukauden kaikki työpaikat	1 209	1 260	-51	-4,0
Kuukauden uudet työpaikat	591	706	-115	-16,3
Täyttyneet työpaikat	713	711	2	0,3
joista toimiston hakijalla täytt.	307	117	190	162,4
4. Alkaneet työttömyysjaksot	2 542	2 824	-282	-10,0
5. Päättäneet työttömyysjaksot	2 285	2 339	-54	-2,3
6. Uudet työllistämiset	186	227	-41	-18,1
7. Aloittanut työvoimakoulutuksen	204	185	19	10,3

TAULU 2. LASKENTAPÄIVÄN AVOIMET TYÖPAIKAT, TYÖTTÖMÄT TYÖNHAKIJAT JA MUUT TYÖNHAKIJAT, POHJOIS-KARJALA 28.11.2014

Lähde: TEM, työnvälitystilasto TK1

	MARRASKUU 2014	LOKAKUU 2014	MUUTOS	2014 MARRASKUU/ 2014 LOKAKUU %	MARRASKUU 2013	MUUTOS	2014 MARRASKUU/ 2013 MARRASKUU %
AVOIMET TYÖPAIKAT	540	665	-125	-18,8	567	-27	-4,8
KAIKKI TYÖNHAKIJAT	22795	22361	434	1,9	21448	1347	6,3
KAIKKI TYÖTTÖMÄT TYÖNHAKIJAT	11335	11130	205	1,8	11094	241	2,2
TYÖTTÖMEN TYÖNHAK. OSUUS TYÖVOIMASTA, %	15,3	15			14,9		
TYÖTTÖMÄT NAISET	4755	4827	-72	-1,5	4637	118	2,5
TYÖTTÖMÄT MIEHET	6580	6303	277	4,4	6457	123	1,9
ALLE 25-VUOTIAAT	1369	1363	6	0,4	1248	121	9,7
ALLE 20-VUOTIAAT	333	349	-16	-4,6	253	80	31,6
YLI 50-VUOTIAAT	5010	4954	56	1,1	4985	25	0,5
PITKÄAIKAISTYÖTTÖMÄT	2975	2950	25	0,8	3111	-136	-4,4
VAMM./PITKÄAIK.SAIR.TYÖTTÖMÄT	1539	1534	5	0,3	1623	-84	-5,2
ULKOMAALAISET TYÖTTÖMÄT	650	664	-14	-2,1	605	45	7,4
TYÖTTÖMÄT KASSOJEN JÄSENET	5478	5272	206	3,9	5082	396	7,8
TYÖTTÖMÄT ILMAN LOMAUTETTUJA	10538	10424	114	1,1	10375	163	1,6
LOMAUTETUT	797	706	91	12,9	719	78	10,8
LYHENNETYLLÄ TYÖVIKOLLA	205	170	35	20,6	109	96	88,1
TYÖSSÄ OLEVAT TYÖNH. PL.PALVEL.	4198	4040	158	3,9	3451	747	21,6
TYÖTTÖMYSESELÄKKEELLÄ	420	421	-1	-0,2	570	-150	-26,3
TYÖLLISTYMISTÄ EDIST. PALVELUSSA	1706	1618	88	5,4	1469	237	16,1
TYÖLLISTETYT	1829	1874	-45	-2,4	1826	3	0,2
TYÖVOIMAKOULUTUKSESSA	801	785	16	2,0	1083	-282	-26,0

TAULU 3. TYÖTTÖMÄT TYÖNHAKIJAT JA UUDET AVOIMET TYÖPAIKAT AMMATTIRYHMITÄIN

ELY-keskus: Pohjois-Karjala

Lähde: TEM, työnvälitystilastot

	Työttömät laskentapäivänä			Kuukauden uudet avoimet työpaikat *		
	Marraskuu 2014	Marraskuu 2013	muutos marras.13 / marras.14	Marraskuu 2014	Marraskuu 2013	muutos marras.13 / marras.14
AMMATIT YHTEENSÄ	11335	11094	241	591	706	-115
1 Johtajat	74	67	7	3	10	-7
2 Erityisasiantuntijat	1225	1072	153	82	74	8
3 Asiantuntijat	940	916	24	186	217	-31
4 Toimisto- ja asiakaspalvelutyöntekijät	581	579	2	38	21	17
5 Palvelu- ja myyntityöntekijät	2031	1845	186	167	238	-71
6 Maanviljelijät, metsätyöntekijät ym.	478	503	-25	0	4	-4
7 Rakennus-, korjaus- ja valmistustyöntekijät	2575	2472	103	46	37	9
8 Prosessi- ja kuljetustyöntekijät	1064	1013	51	16	21	-5
9 Muut työntekijät	886	975	-89	46	77	-31
0 Sotilaat	6	3	3	0	0	0
X Ammatteihin luokittelemattomat ryhmät	1475	1649	-174	7	7	0

* Kuukauden uudet avoimet työpaikat = ko. kuukauden aikana TE-toimistoihin avoimeksi ilmoitetut Pohjois-Karjalassa sijaitsevat työpaikat

Työnvälitystilastoissa on otettu käyttöön ISCO-pohjainen ammattiluokitus. Luokituksesta tarkemmin Tilastokeskuksen sivuilla

<http://www.tilastokeskus.fi/meta/luokitukset/ammatti/001-2010/index.html>

TAULU 4. TYÖTTÖMÄT TYÖNHAKIJAT JA AVOIMET TYÖPAIKAT KUNNITTAIN 28.11.2014

ELY-keskus: Pohjois-Karjala

Lähde: TEM, työnvälitystilasto TK14A

KUNTA	TYÖVOIMA	TYÖTTÖMYY- ASTE, %	TYÖTTÖMÄT TYÖNHAKIJAT			ALLE 20- VUOTIAAT	ALLE 25- VUOTIAAT	YLI 50- VUOTIAAT	PITKÄAIK.- TYÖTTÖMÄT	VAMM. JA PITKÄ AIK. SAIRAAT	AVOIMET TYÖ- PAIKAT
			YHTEENSÄ	MIHET	NAISET						
ILOMANTSI	2240	14,8	332	202	130	5	18	203	78	43	3
JOENSUU	34909	15,7	5481	3182	2299	189	836	1979	1451	676	404
JUUKA	2068	18,3	378	248	130	8	19	230	72	61	3
KITEE	4743	17,6	835	462	373	22	71	465	207	111	30
KONTIOLAHTI	6975	11,1	771	447	324	25	85	322	190	105	19
LIEKSA	4963	18,0	892	524	368	37	108	470	257	120	21
LIPERI	5816	11,6	672	385	287	17	68	296	187	101	14
NURMES	3465	14,9	517	322	195	14	55	270	125	78	21
OUTOKUMPU	2980	14,4	428	211	217	..	44	205	107	85	6
POLVIJÄRVI	2041	16,6	338	194	144	..	19	192	123	62	8
RÄÄKKYLÄ	951	17,2	164	98	66	..	8	93	49	34	2
TOHMAJÄRVI	2074	18,1	376	199	177	5	30	199	97	41	5
VALTIMO	974	15,5	151	106	45	..	8	86	32	22	4
YHTEENSÄ	74199	15,3	11335	6580	4755	333	1369	5010	2975	1539	540

.. = TIETOA EI OLE SAATU, SE ON LIIAN EPÄVARMA ESITETTÄVÄKSI TAI SE ON SALASSAPITOSÄÄNNÖN ALAINEN

Työttömien työnhakijoiden osuutta työvoimasta kuntatasolle ja kuntiin perustaville muille alueille laskettaessa työvoimana käytetään Tilastokeskuksen työssäkäyntitilaston uusinta kyseisenä ajankohtana saatavilla olevaa työvoimaa, joka on yleensä kaksi vuotta vanha. Tällä hetkellä käytetään työssäkäyntitilaston v. 2012 lopullista työvoimalukua.

TAULU 5. TYÖTTÖMÄT TYÖNHAKIJAT KUNNITTAIN JA SEUTUKUNNITTAIN POHJOIS-KARJALASSA VUONNA 2014

Lähde: TEM, työnvälitystilastot, TK14A

	2 013 marras	2014											Muutos		
		tamm	helmi	maal	huhti	touko	kesä	heinä	elo	syys	loka	marras	joulu	marras.13 /marras.14 hlöä	%
Ilomantsi	367	403	402	386	327	289	278	294	298	300	297	332		-35	-9,5 %
Joensuu	5 192	5 745	5 600	5 424	5 314	5 311	5 974	6 390	5 490	5 375	5 453	5 481		289	5,6 %
Juuka	399	414	365	392	349	300	312	366	337	353	398	378		-21	-5,3 %
Kontiolahti	692	758	746	754	763	718	875	934	741	722	754	771		79	11,4 %
Liperi	651	768	750	727	708	677	772	804	702	667	661	672		21	3,2 %
Outokumpu	457	515	502	479	435	435	462	470	429	433	432	428		-29	-6,3 %
Polvijärvi	312	341	321	323	320	294	335	348	320	327	328	338		26	8,3 %
Joensuun sk	8 070	8 944	8 686	8 485	8 216	8 024	9 008	9 606	8 317	8 177	8 323	8 400		330	4,1 %
Kitee	754	902	875	851	787	765	788	824	762	819	810	835		81	10,7 %
Rääkkylä	170	200	211	187	183	173	167	172	166	160	153	164		-6	-3,5 %
Tohmajärvi	415	438	431	427	403	350	380	386	370	373	360	376		-39	-9,4 %
Keski-Karjalan sk	1 339	1 540	1 517	1 465	1 373	1 288	1 335	1 382	1 298	1 352	1 323	1 375		36	2,7 %
Lieksa	1 003	1 052	1 039	960	912	851	1 020	949	831	824	848	892		-111	-11,1 %
Nurmes	540	614	605	582	530	480	444	470	438	479	499	517		-23	-4,3 %
Valtimo	142	173	161	153	149	118	116	127	124	122	137	151		9	6,3 %
Pielisen Karjalan sk	1 685	1 839	1 805	1 695	1 591	1 449	1 580	1 546	1 393	1 425	1 484	1 560		-125	-7,4 %
POHJOIS-KARJALA	11 094	12 323	12 008	11 645	11 180	10 761	11 923	12 534	11 008	10 954	11 130	11 335		241	2,2 %

TAULU 6. TYÖTTÖMÄT TYÖNHAKIJAT JA AVOIMET TYÖPAIKAT ELY-KESKUKSITTAIN 28.11.2014

Lähde: TEM, työnvälitystilasto TK14A

ELY-KESKUS	TYÖVOIMA	TYÖTT.- TYÖTTÖMÄT TYÖNHAKIJAT						AVOIMET			
		ASTE, %	YHTEENSÄ	MIEHET	NAISET	ALLE 20-VUOTIAAT	ALLE 25-VUOTIAAT	YLI 50-VUOTIAAT	PITKÄAIK.-TYÖTTÖMÄT	VAMM. JA PITKÄAIK. SAIRAAT	TYÖ-PAIKAT
UUSIMAA	820857	10,2	83523	46701	36822	1892	8816	28842	26577	8284	8996
VARSINAIS-SUOMI	226756	12,5	28443	16378	12065	767	3438	10410	7844	3660	1831
SATAKUNTA	103853	12,9	13421	7762	5659	355	1606	5920	3781	1782	681
HÄME	179009	13,4	23925	13175	10750	692	2970	9482	7490	3797	1158
PIRKANMAA	241918	14,4	34723	19811	14912	912	4604	12477	10245	4136	1859
KAAKKOIS-SUOMI	143320	14,9	21307	12321	8986	745	3014	8792	6142	2610	1017
ETELÄ-SAVO	67635	13,2	8934	5296	3638	310	1116	4006	2414	1746	622
POHJOIS-SAVO	113423	13,1	14881	8881	6000	450	1946	6064	3980	2392	1047
POHJOIS-KARJALA	74199	15,3	11335	6580	4755	333	1369	5010	2975	1539	540
KESKI-SUOMI	128435	16,0	20525	11795	8730	607	2908	8065	6836	2525	680
ETELÄ-POHJANMAA	88601	10,3	9112	5457	3655	333	1401	3440	1647	1397	493
POHJANMAA	117464	8,3	9786	5730	4056	338	1464	3465	2245	1378	769
POHJOIS-POHJANMAA	183069	14,6	26709	15682	11027	1003	4332	8368	6864	3426	1354
KAINUU	35495	16,8	5974	3785	2189	176	747	2749	1507	819	304
LAPPI	82801	15,9	13180	8008	5172	312	1545	5794	3814	1514	900
AHVENANMAA	14477	4,2	604	323	281	34	123	167	70	52	95
ULKOMAAT	0	0,0	124	77	47	0	5	26	28	11	2914
YHTEENSÄ	2621312	12,5	326506	187762	138744	9259	41404	123077	94459	41068	25260

Työnvälitystilastotietoja on saatavissa myös ToimialaOnlinen vapaasti saatavilla olevista aineistoista osoitteesta <http://www2.toimialaonline.fi/> kohdasta Tilastokanta/Työmarkkinat/Työnvälitystilastot.

Pohjois-Karjalan ELY-keskuksessa työllisyyskatsausta koskeviin tiedusteluihin vastaa:

Yksikön päällikkö Reijo Vesakoivu 029 502 6116

Pohjois-Karjalan työ- ja elinkeinotoimistossa tiedusteluihin vastaa:

Palvelujohtaja Kristiina Martikainen 029 504 3100

NÄKYMIÄ | JOULUKUU | 2014

**POHJOIS-KARJALAN TYÖLLISYYSKATSAUS
MARRASKUU 2014**

Pohjois-Karjalan elinkeino-, liikenne- ja ympäristökeskus

www.ely-keskus.fi/julkaisut