

# Pohjois-Karjalan työllisyyskatsaus 2/2014

Julkaisuvapaa tiistaina 25.3.2014 klo 9.00

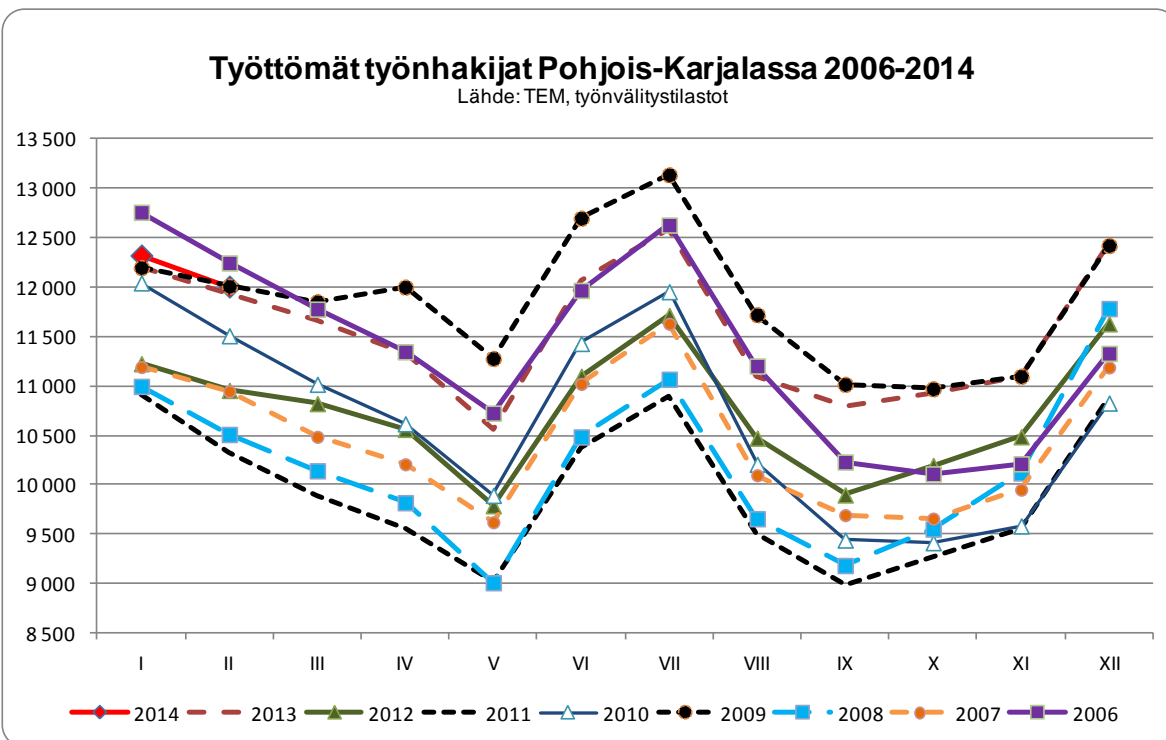
## Työttömiä saman verran kuin vuosi sitten

Pohjois-Karjalassa oli helmikuun lopussa 12.008 työtöntä työnhakijaa, mikä on vain 73 henkilöä (0,6 %) enemmän kuin vuotta aikaisemmin ja 315 henkilöä (2,6 %) vähemmän kuin kuukausi sitten. Työttömistä oli kokoaikaisesti lomautettuja 997 henkilöä<sup>1</sup>. Lomautettujen määrä väheni tammikuun lopusta 91 henkilöllä ja vuoden 2013 helmikuuhun verrattuna noin 200 henkilöllä kun huomioidaan myös tuolloin ryhmälomautettuna olleet henkilöt.

Työttömien osuus työvoimasta<sup>2</sup> oli Pohjois-Karjalassa 16,2 %. Pohjois-Karjalaa vaikeampi tilanne työttömyysasteella mitaten oli helmikuun lopussa Kainuun (17,4 %), Keski-Suomen (16,6 %) ja Lapin (16,5 %) ELY-keskusten alueella.

### Työttömät työnhakijat Pohjois-Karjalassa 2006-2014

Lähde: TEM, työnvälitystilastot



<sup>1</sup> Sisältää kaikki 1.7.2013 jälkeen alkaneet kokoaikaiset lomautukset, siihen saakka vain henkilökohtaisesti lomautetut.

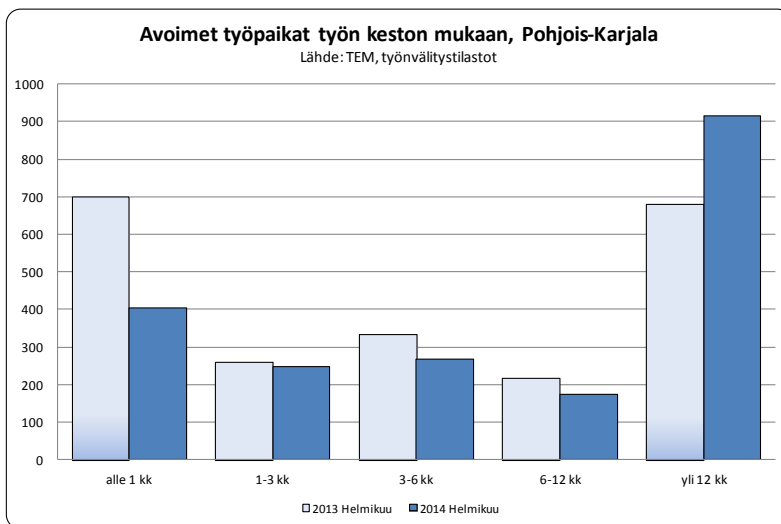
<sup>2</sup> Laskettaessa työttömien työnhakijoiden osuutta työvoimasta käytetään työvoimalukuna Tilastokeskuksen työssäkäyntitilaston uusinta työvoimalukua (tällä hetkellä käytössä vuoden 2012 ennakkotieto).

Kaikkiaan Pohjois-Karjalassa oli helmikuun lopussa 22.100 työnhakijaa, 700 henkilöä enemmän kuin vuosi sitten. Työttömien lisäksi työtä haki lähes 5.000 työssä olevaa henkilöä ja runsas 100 lyhennettyä työviikkoa tekevää henkilöä. Työvoiman ulkopuolella olevia työnhakijoita oli yhteensä noin 4.550 ja työttömyyseläkettä saavia runsas 400.

Koko maassa työttömyyden kasvu jatkui. Työttömiä työnhakijoita oli yhteensä 323.800, mikä on 32.900 henkilöä (11,3 %) enemmän kuin vuotta aikaisemmin, mutta 3.800 henkilöä (1,2 %) vähemmän kuin tammikuun 2014 lopussa. Koko maan tasolla kokoaikaisesti lomautettujen määrä oli edelleen kasvu-uralla sekä vuoden että kuukauden takaiseen tilanteeseen verrattuna.

Työttömyys lisääntyi vuoden aikana kaikkien ELY-keskusten alueella, edelliskuukausien tapaan suhteellisesti eniten Uudellamaalla, Kainuussa ja Pirkanmaalla. Vähiten työttömien määrä kasvoi Pohjois-Savossa (2,8 %) ja Pohjois-Karjalassa (0,6 %).

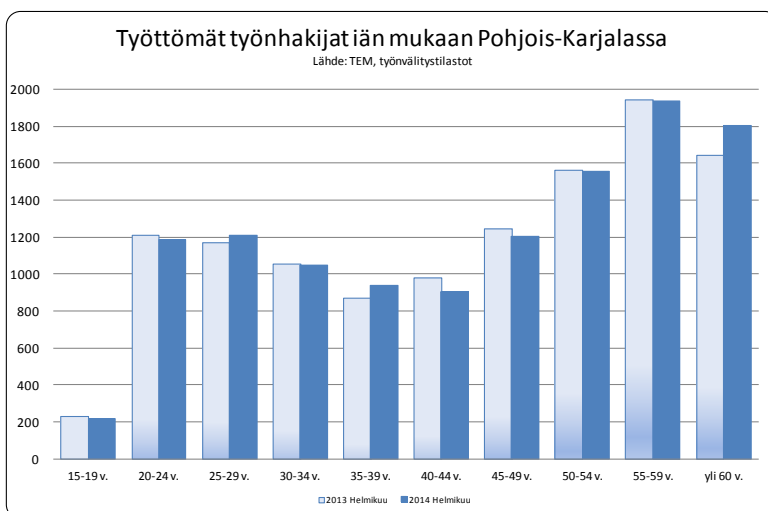
## Avoimet työpaikat



Pohjois-Karjalassa oli helmikuun aikana avoinna yhteensä runsas 2.000 työpaikkaa, mikä on lähes 200 paikkaa vähemmän kuin vuosi sitten. Lähes puolet (runsas 900) avoinna olleista työpaikoista oli kestoaltaan yli 12 kuukautta. Yli vuoden kestävien työpaikkojen määrän kasvu noin 200:lla johtuu suurelta osin erilaisten myyntiedustajien ja puhelinmyyntipaikkojen lisääntymisestä. Eniten vähenivät alle kuukauden kestävät työpaikat, jotka ovat pääosin erilaisia kesätyöpaikkoja. Työtehtävien arvioitu työnkesto oli alle kuukauden 400 työpaikassa kun vuosi sitten helmikuussa lyhytkestoisia työpaikkoja oli haettavana TE-toimiston kautta 700. Kuukauden aikana täyttyi 900 työpaikkaa, joista joka viidenteen valittiin TE-toimistossa työnhakijana ollut henkilö.

TE-toimiston kautta 700. Kuukauden aikana täyttyi 900 työpaikkaa, joista joka viidenteen valittiin TE-toimistossa työnhakijana ollut henkilö.

## Nuorten työttömien määrä väheni hieman



Nuoria alle 25-vuotiaita oli työttömänä helmikuun lopussa 1.406, mikä on 43 nuorta vähemmän kuin vuotta aikaisemmin. Tammikuun lopusta nuorten työttömien määrä väheni noin 100:lla. Koko maan tasolla nuorisotyöttömyys kasvoi vuoden aikana runsaat 8 %. ELY-keskusalueista vain Satakunnassa, Pohjois-Savossa ja Pohjois-Karjalassa on nuoria ollut vuoden ensimmäisinä kuukausina työttömänä hieman vähemmän kuin vuosi sitten.

Sekä määrällisesti että suhteellisesti eniten Pohjois-Karjalassa lisääntyi yli 60-vuotiaiden työttömien määrä. Heitä oli työttömänä helmikuun lopussa 1.800 henkilöä, mikä on lähes 200 henkilöä enemmän kuin vuotta aikaisemmin. Myös 25-29-vuotiaita ja 35-39-vuotiaita oli työttömänä hieman enemmän kuin vuosi sitten, muissa 5-vuotiskäryhmissä työttömien määrä laski hieman tai pysytteli edellisvuoden tasolla.

Työttömyys lisääntyi vuoden aikana eniten erilaisissa korkeampaa koulutusta edellyttävissä tehtävissä sekä terveydenhuolto- ja sosiaalialalla. Vastaavasti vähenemistä työttömien määrässä tapahtui eniten ammattitaidottomien ryhmässä sekä teollisuus- ja rakennustyötä tekevien joukossa.

Yhtäjaksoisesti yli vuoden työttömänä olleita oli Pohjois-Karjalassa helmikuun lopussa 3.193 henkilöä, 8,6 % enemmän kuin vuosi sitten. Koko maan tasolla pitkäaikaistyöttömien määrä lisääntyi 27,7 %.

## TE-palveluissa runsaasti pohjoiskarjalaisia

Erilaisissa aktivointiasteeseen laskettavissa palveluissa oli helmikuun lopussa yhteensä 5.878 pohjoiskarjalaista mikä on lähes kahdeksan prosenttia maakunnan työvoimasta. Valtaosa palveluissa olevista oli joko koulutuksessa (lähes 2.400 hlöä) tai työllistettynä (runsas 1.700 hlöä). Aktivointiaste<sup>3</sup> oli 32,9 %, mikä on toiseksi korkein kaikista ELY-keskusalueista.

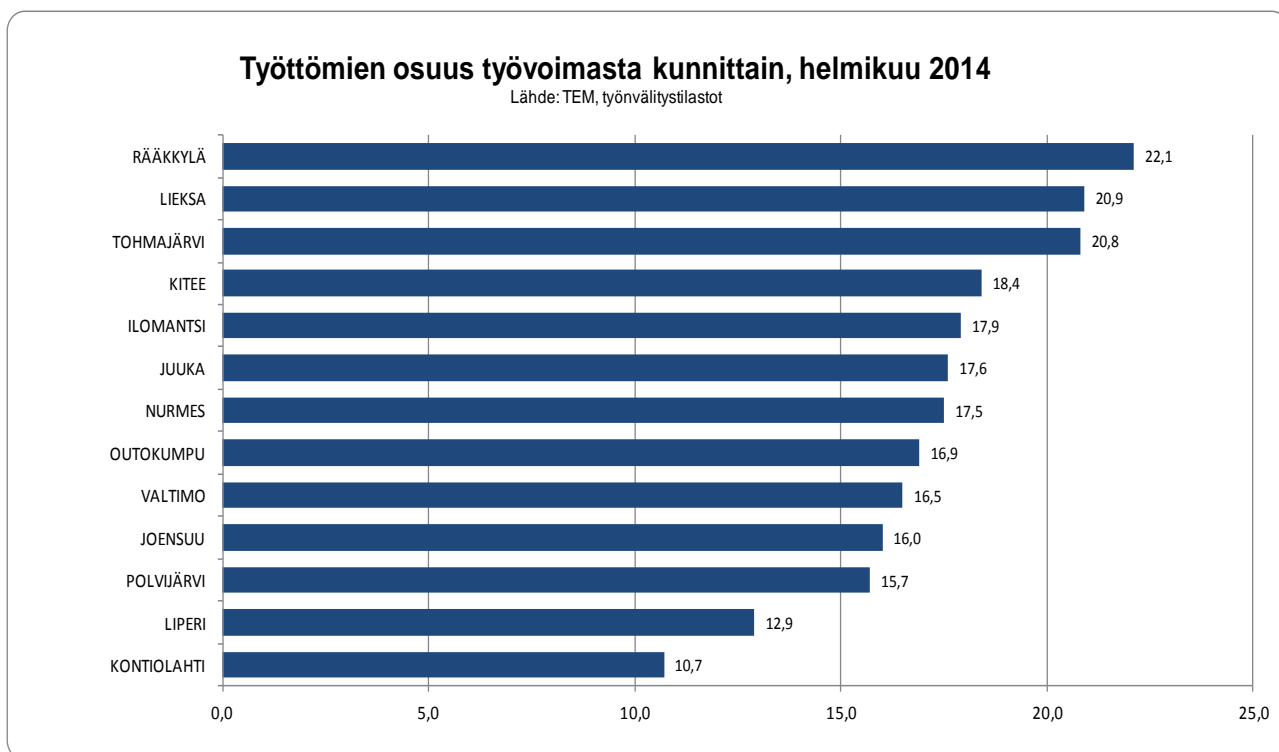
Nuoria alle 25-vuotiaita oli erilaisissa palveluissa helmikuun lopussa 1.135 ja nuorten aktivointiaste oli Pohjois-Karjalassa maan korkein (44,7 %).

## Työttömien määrä väheni viidessä kunnassa

Työttömien määrä väheni vuoden 2013 helmikuuhun verrattuna Juuassa, Kontiolahdella, Outokummussa, Polvijärvellä ja Lieksassa. Suurin vähennys oli Kontiolahdella, 41 henkilöä. Ilomantsissa, Tohmajärvellä ja Valtimolla työttömyys kasvoi muutamalla henkilöllä ja muissa maakunnan kunnissa hieman enemmän. Määrällisesti eniten työttömyys lisääntyi Joensuussa (107 henkilöä, 1,9 %) ja suhteellisesti eniten Rääkkylässä (17,9 %, 32 hlöä).

Työttömien osuus työvoimasta olikin helmikuussa korkein Rääkkylässä (22,1 %), myös Lieksan ja Tohmajärven työttömyysaste oli yli 20 %. Alhaisin työttömyysaste oli Kontiolahdella (10,7 %) ja Liperissä (12,9 %).

Seutukunnittaiset työttömyysasteet olivat helmikuun lopussa seuraavat: Joensuun seutukunta 15,2 %, Keski-Karjala 19,5 % ja Pielisen Karjala 19,2 %.



Maaliskuun työllisyyskatsaus julkaistaan torstaina 24.4.2014 klo 9.00.

<sup>3</sup> Aktivointiaste = palveluissa olevien osuus työttömien työnhakijoiden ja palveluissa olevien summasta

**TAULU 1. TYÖLLISYYSTILANNE 2014 HELMIKUUN LOPUSSA (I) JA TOIMISTOJEN TOIMINTA HELMIKUUN AIKANA (II)**

ELY-KESKUS: POHJOIS-KARJALA

I TILANNE KUUKAUDEN LOPUSSA	helmi.14	helmi.13	MUUTOS	
			LKM.	%
<b>A. TYÖNHAKIJAT</b>				
1. Työttömät työnhakijat	12 008	11 935	73	0,6
joista henkilökohtaisesti lomautetut	997	1 009	-12	-1,2
2. Lyhennetyllä työviikolla	117	117	0	0,0
3. Työssä olevat yhteensä	4 978	4 429	549	12,4
joista yleisillä työmarkkinoilla	3 340	2 915	425	14,6
joista työllistettynä	1 638	1 514	124	8,2
4. Työvoiman ulkopuolella	4 546	3 961	585	14,8
joista työllistymistä edist.palvelussa	1 461	729	732	100,4
joista koulutuksessa	2 037	613	1 424	232,3
5. Työttömyyseläkettä saavat	439	953	-514	-53,9
1.-5. Kaikki työnhakijat yhteensä	22 088	21 395	693	3,2
<b>B TYÖVOIMAN KYSYNTÄ</b>				
1. Avoimet työpaikat yhteensä	1 124	1 501	-377	-25,1
joista yli kuukauden avoinna olleet	192	258	-66	-25,6
joista yli 2 kuukautta avoinna olleet	61	80	-19	-23,7
<b>C PALVELUISSA</b>				
1. Valtiolle työllistetyt	44	20	24	120,0
2. Kuntiin työllistetyt	443	373	70	18,8
3. Yksityiselle sektorille työllistetyt	1 252	1 068	184	17,2
1.-3. Työllistetyt yhteensä	1 739	1 461	278	19,0
4. Työvoimakoulutuksessa	1 040	972	68	7,0
5. Valmennuksessa	209	15	194	1293,3
6. Työ-/koulutuskokeilussa	510	387	123	31,8
7. Työharjoittelussa/työelämävalmennuks.	0	143	-143	-100,0
8. Vuorotteluvapaa sijaisena	120	226	-106	-46,9
9. Kuntouttavassa työtoiminnassa	913	697	216	31,0
10. Omaehtoisessa opiskelussa	1 347	1 071	276	25,8
1.-10. Toimenpiteillä yhteensä	5 878	4 972	906	18,2
<b>D. TYÖTTÖMYYDEN RAKENNE</b>				
1. Työttömät naiset	4 853	4 673	180	3,9
2. Työttömät miehet	7 155	7 262	-107	-1,5
3. Alle 25-vuotiaat työttömät	1 406	1 449	-43	-3,0
4. Yli 50-vuotiaat työttömät	5 295	5 158	137	2,7
5. Pitkäaikaistyöttömät	3 193	2 941	252	8,6
<b>E. TOIMEENTULOTURVA</b>				
1. Työttömiä työttömyyskassojen jäseniä	5 652	5 555	97	1,7
<b>II. TOIMINTA KUUKAUDEN AIKANA</b>				
1. Työttömät työnhakijat	13 562	13 296	266	2,0
2. Muut työnhakijat	9 207	8 806	401	4,6
1.-2. Työnhakijat yhteensä	22 769	22 102	667	3,0
3. Kuukauden kaikki työpaikat	2 011	2 198	-187	-8,5
Kuukauden uudet työpaikat	1 271	1 502	-231	-15,4
Täyttyneet työpaikat	901	741	160	21,6
joista toimiston hakijalla täytt.	180	185	-5	-2,7
4. Alkaneet työttömyysjaksot	1 998	2 046	-48	-2,3
5. Päättäneet työttömyysjaksot	2 213	2 201	12	0,5
6. Uudet työllistämiset	211	221	-10	-4,5
7. Aloittanut työvoimakoulutuksen	266	202	64	31,7

**TAULU 2. LASKENTAPÄIVÄN AVOIMET TYÖPAIKAT, TYÖTTÖMÄT TYÖNHAKIJAT JA MUUT TYÖNHAKIJAT, POHJOIS-KARJALA 28.2.2014**

Lähde: TEM, työnvälitystilasto TK1

	HELMIKUU 2014	TAMMIKUU 2014	MUUTOS	2014 HELMIKUU/ 2014 TAMMIKUU %	HELMIKUU 2013	MUUTOS	2014 HELMIKUU/ 2013 HELMIKUU %
AVOIMET TYÖPAIKAT	1124	759	365	48,1	1501	-377	-25,1
KAIKKI TYÖNHAKIJAT	22088	22081	7	0	21395	693	3,2
KAIKKI TYÖTTÖMÄT TYÖNHAKIJAT	12008	12323	-315	-2,6	11935	73	0,6
TYÖTTÖMEN TYÖNHAK. OSUUS TYÖVOIMASTA	16,2	16,6			16,1		
TYÖTTÖMÄT NAISET	4853	5027	-174	-3,5	4673	180	3,9
TYÖTTÖMÄT MIEHET	7155	7296	-141	-1,9	7262	-107	-1,5
ALLE 25-VUOTIAAT	1406	1503	-97	-6,5	1449	-43	-3
ALLE 20-VUOTIAAT	220	249	-29	-11,6	234	-14	-6
YLI 50-VUOTIAAT	5295	5362	-67	-1,2	5158	137	2,7
PITKÄAIKAISTYÖTTÖMÄT	3193	3245	-52	-1,6	2941	252	8,6
VAMM./PITKÄAIK.SAIR.TYÖTTÖMÄT	1693	1730	-37	-2,1	1819	-126	-6,9
ULKOMAALAISET TYÖTTÖMÄT	656	643	13	2	621	35	5,6
TYÖTTÖMÄT KASSOJEN JÄSENET	5652	5782	-130	-2,2	5555	97	1,7
TYÖTTÖMÄT ILMAN LOMAUTETTUA	11011	11235	-224	-2	10926	85	0,8
LOMAUTETUT	997	1088	-91	-8,4	1009	-12	-1,2
LYHENNETYLLÄ TYÖVIKOLLA	117	120	-3	-2,5	117	0	0
TYÖSSÄ OLEVAT TYÖNH. PL.PALVEL.	3340	3193	147	4,6	2915	425	14,6
TYÖTTÖMYYSELÄKKEELLÄ	439	480	-41	-8,5	953	-514	-53,9
TYÖLLISTYMISTÄ EDIST. PALVELUSSA	1461	1334	127	9,5	729	732	100,4
TYÖLLISTETYT	1739	1725	14	0,8	1604	135	8,4
TYÖVOIMAKOULUTUKSESSA	1040	1012	28	2,8	972	68	7

**TAULU 3. TYÖTTÖMÄT TYÖNHAKIJAT JA UUDET AVOIMET TYÖPAIKAT AMMATTIRYHMITÄIN**

ELY-keskus: Pohjois-Karjala

Lähde: TEM, työnvälitystilastot

	Työttömät laskentapäivänä			Kuukauden uudet avoimet työpaikat *		
	Helmikuu 2014	Helmikuu 2013	muutos helmi.13 / helmi.14	Helmikuu 2014	Helmikuu 2013	muutos helmi.13 / helmi.14
0 TIEETEELLINEN, TEKNINEN JA TAITEELL.TYÖ	1281	1150	131	81	60	21
1 TERVEYDENHUOLTO JA SOSIAALIALA	1126	999	127	174	174	0
2 HALLINTO- JA TOIMISTOTYÖ, IT-ALAN TYÖ	987	995	-8	65	82	-17
3 KAUPALLINEN TYÖ	765	718	47	418	291	127
4 MAA- JA METSÄTALOUSTYÖ, KALASTUSALA	747	734	13	261	588	-327
5 KULJETUS JA LIIKENNE	445	434	11	16	32	-16
6 RAKENNUS- JA KAIVOSALA	1404	1478	-74	22	22	0
7-8 TEOLLISUUSTYÖ, VARASTOALA	2560	2628	-68	114	82	32
9 PALVELUTYÖ	1110	1071	39	120	171	-51
X MUUALLA LUOKITTELEMATON TYÖ	1583	1728	-145		0	0
<b>YHTEENSÄ</b>	<b>12008</b>	<b>11935</b>	<b>73</b>	<b>1271</b>	<b>1502</b>	<b>-231</b>

\* Kuukauden uudet avoimet työpaikat = ko. kuukauden aikana TE-toimistoihin avoimeksi ilmoitetut Pohjois-Karjalassa sijaitsevat työpaikat

**TAULU 4. TYÖTTÖMÄT TYÖNHAKIJAT JA AVOIMET TYÖPAIKAT KUNNITTAIN 28.2.2014**

ELY-keskus: Pohjois-Karjala

Lähde: TEM, työnvälitystilasto TK14A

KUNTA	TYÖVOIMA	TYÖTTÖMYYS- ASTE, %	TYÖTTÖMÄT TYÖNHAKIJAT			ALLE 20- VUOTIAAT	ALLE 25- VUOTIAAT	YLI 50- VUOTIAAT	PITKÄAIK.- TYÖTTÖMÄT	VAMM. JA PITKÄ AIK. SAIRAAT	AVOIMET TYÖ- PAIKAT
			YHTEENSÄ	MIHET	NAISET						
ILOMANTSI	2246	17,9	402	250	152	5	25	238	89	77	107
JOENSUU	34932	16,0	5600	3312	2288	126	851	2056	1522	727	678
JUUKA	2071	17,6	365	233	132	..	24	204	80	58	22
KITEE	4745	18,4	875	506	369	13	71	474	222	111	48
KONTIOLAHTI	6975	10,7	746	448	298	14	70	329	184	94	29
LIEKSA	4965	20,9	1039	631	408	16	91	549	340	160	140
LIPERI	5820	12,9	750	426	324	13	84	322	179	106	20
NURMES	3463	17,5	605	378	227	8	66	306	137	104	28
OUTOKUMPU	2976	16,9	502	285	217	9	54	222	116	92	21
POLVIJÄRVI	2047	15,7	321	198	123	..	15	174	119	59	7
RÄÄKKYLÄ	954	22,1	211	125	86	..	14	109	47	37	8
TOHMJÄRVI	2069	20,8	431	255	176	5	31	225	119	46	12
VALTIMO	977	16,5	161	108	53	..	10	87	39	22	4
YHTEENSÄ	74240	16,2	12008	7155	4853	220	1406	5295	3193	1693	1124

.. = TIETOA EI OLE SAATU, SE ON LIIAN EPÄVARMA ESITETTÄVÄKSI TAI SE ON SALASSAPITOSÄÄNNÖN ALAINEN

Työttömien työnhakijoiden osuutta työvoimasta kuntatasolle ja kuntiin perustuville muille alueille laskettaessa työvoimana käytetään Tilastokeskuksen työssäkäyntitilaston uusinta kyseisenä ajankohtana saatavilla olevaa työvoimaa, joka on yleensä kaksi vuotta vanha. Tällä hetkellä työvoimana käytetään työssäkäyntitilaston v. 2012 ennakkotietoa

**TAULU 5. TYÖTTÖMÄT TYÖNHAKIJAT KUNNITTAIN JA SEUTUKUNNITTAIN POHJOIS-KARJALASSA VUONNA 2014**

Lähde: TEM, työnvälitystilastot, TK14A

	2 013 helmi	2014											Muutos		
		tammi	helmi	maalis	huhti	touko	kesä	heinä	elo	syys	loka	marras	joulu	helmi.13 hlöä	helmi.14 %
Ilomantsi	398	403	402											4	1,0 %
Joensuu	5 493	5 745	5 600											107	1,9 %
Juuka	398	414	365											-33	-8,3 %
Kontiolahti	787	758	746											-41	-5,2 %
Liperi	725	768	750											25	3,4 %
Outokumpu	530	515	502											-28	-5,3 %
Polvijärvi	334	341	321											-13	-3,9 %
<b>Joensuun sk</b>	<b>8 665</b>	<b>8 944</b>	<b>8 686</b>											<b>21</b>	<b>0,2 %</b>
Kitee	842	902	875											33	3,9 %
Rääkkylä	179	200	211											32	17,9 %
Tohmajärvi	424	438	431											7	1,7 %
<b>Keski-Karjalan sk</b>	<b>1 445</b>	<b>1 540</b>	<b>1 517</b>											<b>72</b>	<b>5,0 %</b>
Lieksa	1 078	1 052	1 039											-39	-3,6 %
Nurmes	590	614	605											15	2,5 %
Valtimo	157	173	161											4	2,5 %
<b>Pielisen Karjalan sk</b>	<b>1 825</b>	<b>1 839</b>	<b>1 805</b>											<b>-20</b>	<b>-1,1 %</b>
<b>POHJOIS-KARJALA</b>	<b>11 935</b>	<b>12 323</b>	<b>12 008</b>											<b>73</b>	<b>0,6 %</b>

**TAULU 6. TYÖTTÖMÄT TYÖNHAKIJAT JA AVOIMET TYÖPAIKAT ELY-KESKUKSITTAIN 28.2.2014**

Lähde: TEM, työnvälitystilasto TK14A

ELY-KESKUS	TYÖVOIMA	TYÖTT.- TYÖTTÖMÄT TYÖNHAKIJAT				AVOIMET					
		ASTE, %	YHTEENSÄ	MIEHET	NAISET	ALLE 20-VUOTIAAT	ALLE 25-VUOTIAAT	YLI 50-VUOTIAAT	PITKÄAIK.-TYÖTTÖMÄT	VAMM. JA PITKÄAIK. SAIRAAT	TYÖ-PAIKAT
UUSIMAA	820882	9,6	79026	45555	33471	1454	8137	27063	21855	8411	17397
VARSINAIS-SUOMI	226753	12,3	27899	16246	11653	585	3541	9909	6938	3607	4288
SATAKUNTA	103936	12,7	13161	7513	5648	300	1604	5475	3552	1842	2263
HÄME	179150	13,5	24149	13864	10285	626	3173	9523	6861	3860	4032
PIRKANMAA	241955	14,3	34677	19939	14738	727	4628	12049	11720	4419	4085
KAAKKOIS-SUOMI	143460	14,9	21355	12817	8538	510	2813	8807	5381	2720	3044
ETELÄ-SAVO	67695	13,7	9258	5745	3513	229	1135	4142	2326	1834	1929
POHJOIS-SAVO	113490	13,0	14743	9264	5479	297	1802	6016	3769	2502	2071
POHJOIS-KARJALA	74240	16,2	12008	7155	4853	220	1406	5295	3193	1693	1124
KESKI-SUOMI	128489	16,6	21379	12655	8724	528	3003	8161	6111	2615	1529
ETELÄ-POHJANMAA	88655	10,6	9395	5743	3652	259	1400	3486	1501	1451	2920
POHJANMAA	117484	8,2	9674	5803	3871	251	1447	3450	2101	1422	3770
POHJOIS-POHJANMAA	183111	14,5	26544	16072	10472	724	4247	8216	6110	3507	3531
KAINUU	35532	17,4	6193	4128	2065	102	730	2816	1322	839	377
LAPPI	82491	16,5	13604	8584	5020	303	1809	5739	3356	1559	2303
AHVENANMAA	14474	4,2	603	333	270	20	133	153	59	44	385
ULKOMAAT	0	0,0	125	80	45	1	3	19	18	8	6346
YHTEENSÄ	2621797	12,4	323793	191496	132297	7136	41011	120319	86173	42333	61394

Työnvälitystilastotietoja on saatavissa myös ToimialaOnlineen vapaasti saatavilla olevista aineistoista osoitteesta <http://www2.toimialaonline.fi/> kohdasta Tilastokanta/Työmarkkinat/Työnvälitystilastot.

**Pohjois-Karjalan ELY-keskuksessa** työllisyyskatsausta koskeviin tiedusteluihin vastaavat:

Yksikön päällikkö	Reijo Vesakoivu	029 502 6116
Työvoimapalveluasiantuntija	Ulla Mauranen	029 502 6077
Työmarkkina-asiantuntija	Silja Miettinen	029 502 6078

**Pohjois-Karjalan työ- ja elinkeinotoimistossa** tiedusteluihin vastaavat:

TE-toimiston johtaja	Riitta Oikarinen	029 504 3114
Asiantuntija	Mari Hurskainen	029 504 3040
Palvelujohtaja	Tarja Husso	029 502 5632
Palvelujohtaja	Kristiina Martikainen	029 504 3100
Palvelujohtaja	Ritva Rusi	029 504 3141





**NÄKYMIÄ |MAALISKUU| 2014**

**POHJOIS-KARJALAN TYÖLLISYYSKATSAUS  
HELMIKUU 2014**

**Pohjois-Karjalan elinkeino-, liikenne- ja ympäristökeskus**

**[www.ely-keskus.fi/julkaisut](http://www.ely-keskus.fi/julkaisut)**