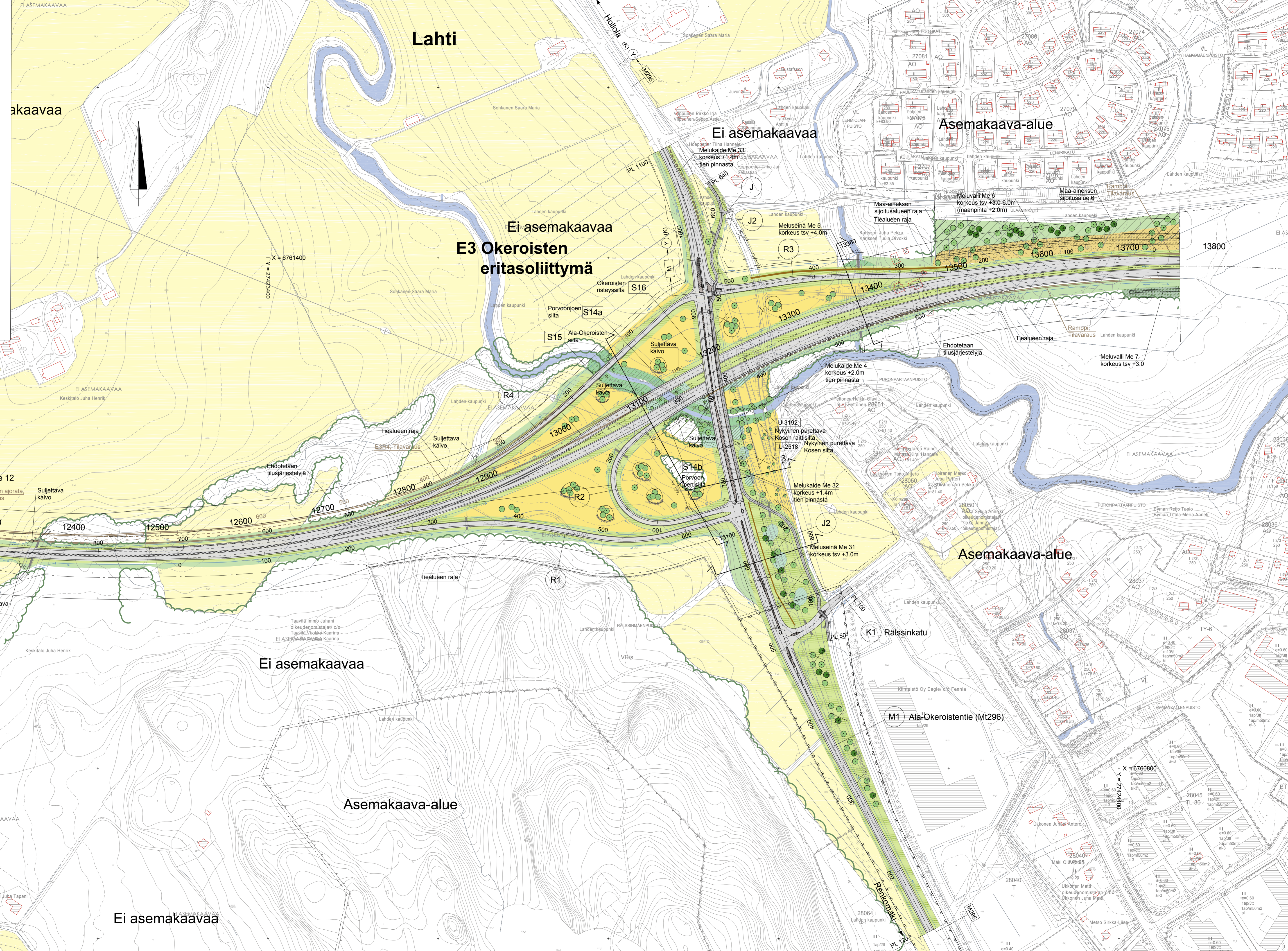



- MERKINNÄT:**
-  Säilytettävän metsän tai puuston raja ja hoidettava reunametsä
 -  Hoidettava metsä
 -  Istutettava lehtipuu
 -  Istutettava puuryhmä
 -  Istutettava matala-/korkea lehtipensas
 -  Istutettava joensivikasvillisuus
 -  Metsitys
 -  Lehtipuumetsitys
 -  Maisemanurmi M1, kasvialusta 50 mm
 -  Maisemanurmi M2
 -  Niitty/keto
 -  Betonikiveys
 -  Kallioleikkaus
 -  Puuryhmät kumpareella reunustettu luonnoikkivillä
 -  Tilavarauksen toiselle ajoradalle



| | | | | | | | |
|---|-------------------------|----------------|----------------|-----------------------|-----------|--|------------|
| Merkki | Muutos | RAMBOLL | SITO | Koordinatijärjestelmä | ETRS-GK27 | Valtatie 12 Lahden eteläinen kehätie, Tiesuunnitelma | |
|  | Ennen- ja myönteiskäyt. | Pvm | Pvm | Korkeusjärjestelmä | N2000 | Tieympäristökartta plv. 12000-13760 | Mittakaava |
| 29.5.2015 | Ari Puhakka | 29.5.2015 | 29.5.2015 | Tietyksistötunnus | | | 1:2000 |
| | | Pia Rönnholm | Rauno Tuominen | | | | Piv.no |
| | | | | | | | 7.11-5 |