

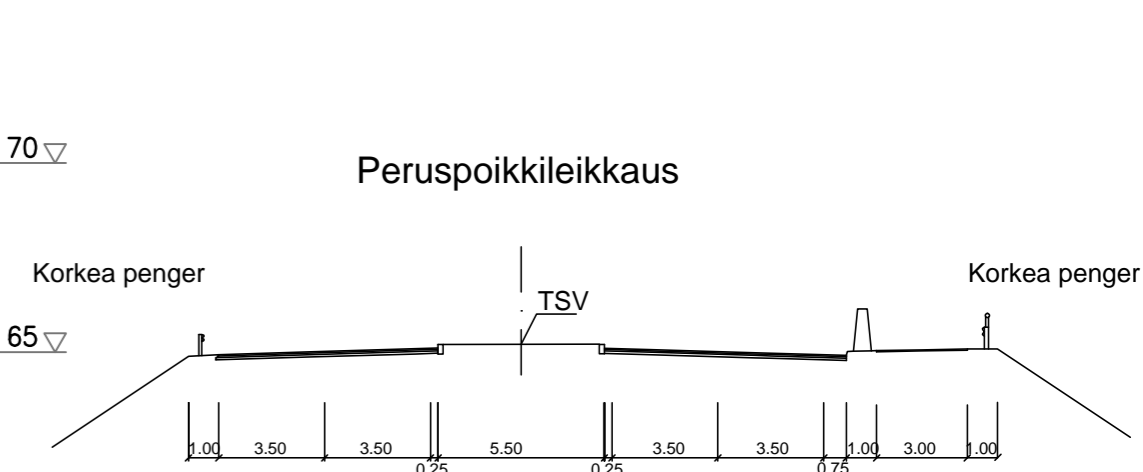
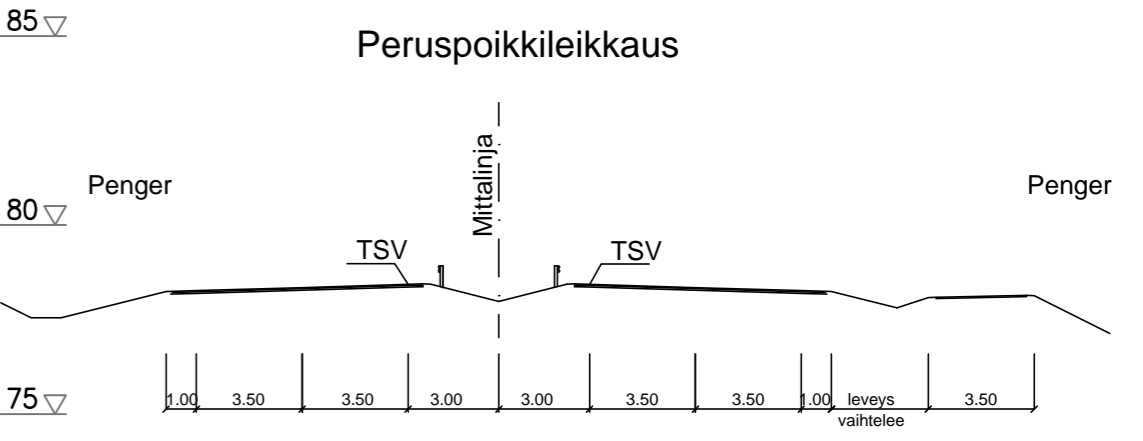
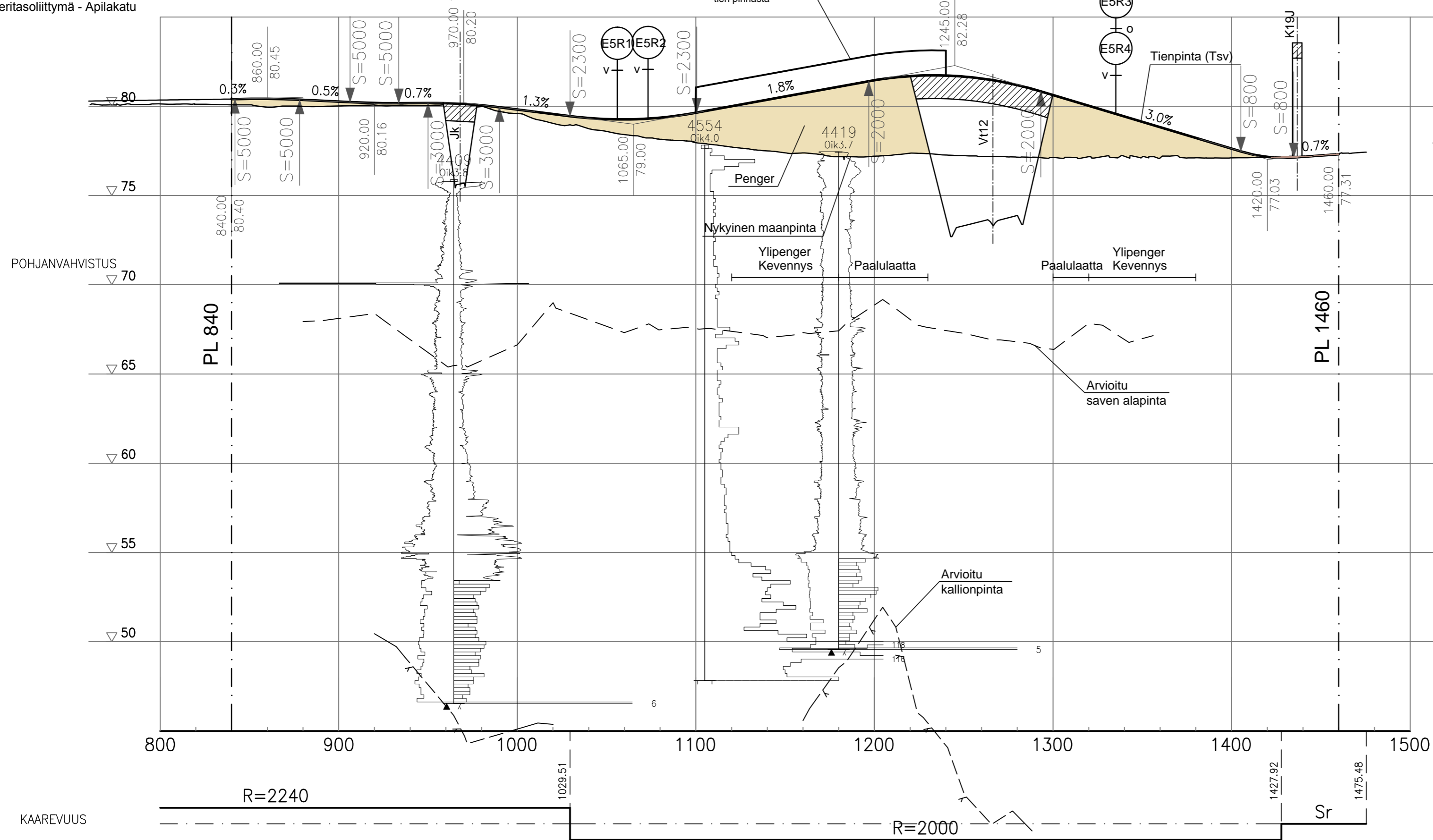
Liittyä tisuunnitelmaan Mt 167 Lahden eteläinen sisääntulotie välillä Renkomäen eritasoliittymä - Apilakatu

S36 Patomäen akk
Nyk. silta U-2717
puretaan
Leveys = 22.5 m
Alikulkukorkeus ≥ 3.2 m
Vapaa aukko ≥ 6,0 m

S24 Launeen risteyssilta
Leveys = 26.5 m
Alikulkukorkeus ≥ 5.2 m
Vapaa aukko ≥ 15.2 m + 25.3 m + 17.4 m + 10.5 m

U-3416 Nyk. Launeen ylikulkukäytävä

E5 Launeen eritasoliittymä



Merkki	Muutos	Pvm	Suunn.	Tark.	Koordinaattijärjestelmä	Valtatie 12 Lahden eteläinen kehätie, Tiesuunnitelma		
					Korkeusjärjestelmä	Pituusleikkaus M3 (Mt 167), Uudenmaankatu		
					Tierekisteritunnus	Mittakaava		
Pvm	Ari Puhakka	Pvm	Martti Lehtinen	Pvm	Rauno Tuominen	1:2000/1:200		5T-M3
29.5.2015		29.5.2015		29.5.2015	Paavo Mero, Harri Kyllönen			

CityCad5 ETRSGK27N2000 N2000 1 3032 19.3.2015 13:10 1:2000/1:200