

# Vt 12 Lahden eteläinen kehätie TS

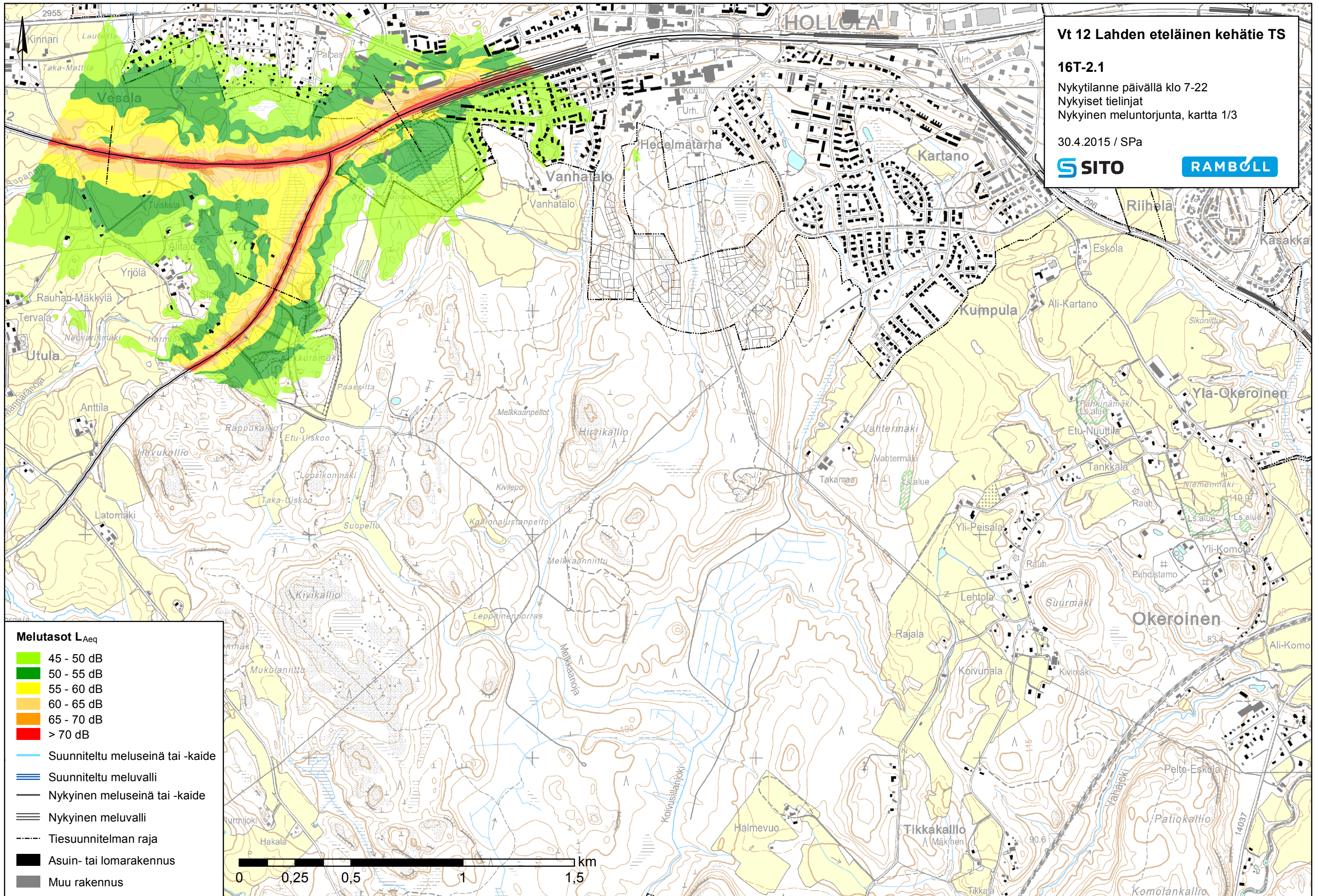
## 16T-2.1

Nykytilanne päivällä klo 7-22  
Nykyiset tielinjat  
Nykyinen meluntorjunta, kartta 1/3

30.4.2015 / SPa

SITO

RAMBOLL



### Melutasot $L_{Aeq}$

- 45 - 50 dB
- 50 - 55 dB
- 55 - 60 dB
- 60 - 65 dB
- 65 - 70 dB
- > 70 dB

- Suunniteltu meluseinä tai -kaide
- Suunniteltu meluvalli
- Nykyinen meluseinä tai -kaide
- Nykyinen meluvalli
- Tiesuunnitelman raja
- Asuin- tai lomarakennus
- Muu rakennus

