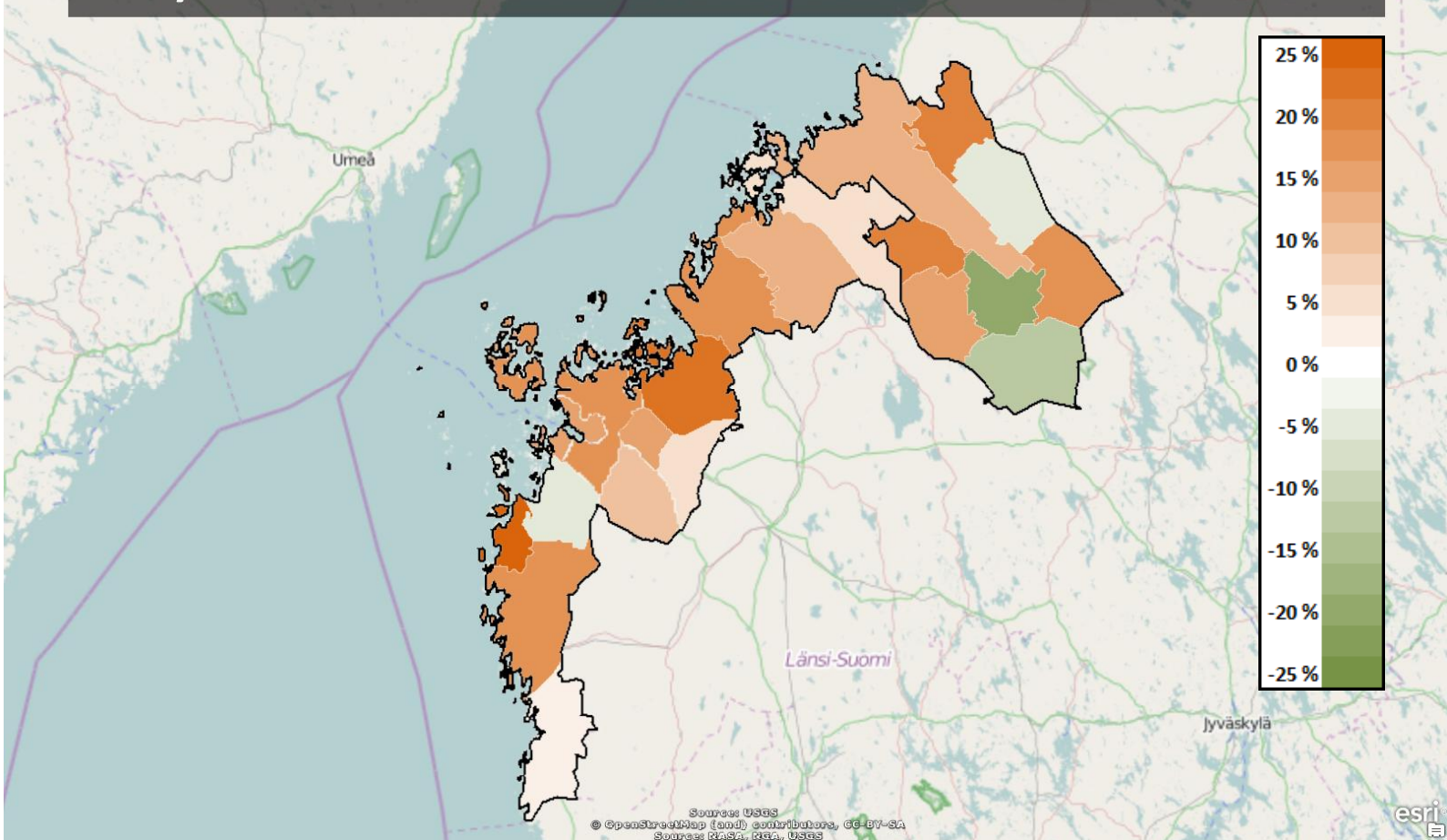




Tammikuun työllisyyskatsaus 2015

Julkaisuvapaa 24.2.2015 klo 9.00

Työttömien määrän muutos vuoden takaiseen verrattuna



Uusia avoimia työpaikkoja vuoden takaista enemmän. Ulkomaalainen työvoima kasvanut yli 200 henkilöllä vuodessa. Työttömyys kasvaa edelleen koko maan keskiarvoa nopeammin.

Tammikuun lopussa työttömiä oli 10 968 henkilöä, mikä on 1 286 enemmän kuin vuosi sitten. Työttömyys kasvoi edellisestä vuodesta 13 prosenttia. Työttömyyden kasvu koko maassa oli 10 prosenttia. Työttömien määrästä kokoaikaisesti lomautettuja oli 1356. Työttömien osuus työvoimasta oli 9,3 prosenttia. Se on edelleenkin paras lukema koko maassa. Seuraavaksi parhaat lukemat olivat Uudenmaan (11,0) ja Etelä-Pohjanmaan (11,9) ELY-keskuksissa. Vaikeinta työttömyys oli Kainuussa (18,2), Keski-Suomessa (17,6), Pohjois-Karjalassa (17,4) ja Lapissa (17,4). Koko maassa työttömien osuus työvoimasta oli 13,7.

Naisia oli työttömänä 4 321 henkilöä. Miehiä oli työttömänä 6 647 henkilöä. Alle 25-vuotiaita työttömiä oli 1 670, mikä on lähes 15 prosenttia enemmän kuin vuosi sitten. Yli 50-vuotiaita työttömistä oli 3 726, mikä on 269 enemmän kuin vuosi sitten. Pitkäaikaistyöttömiä (yli vuoden kestänyt työttömyys) oli 2 402, joka on 326 enemmän kuin vuosi sitten.

Ulkomaalaisten työttömien osuus ulkomaalaisesta työvoimasta ELY-keskuksen alueella oli 23 prosenttia (vuosi sitten 19,6 %). Se on paras lukema Suomessa. Myös Etelä-Pohjanmaalla osuus oli sama 23 %. Koko maassa vastaava osuus oli 30,5. Työttömänä oli 1 133 ulkomaalaista henkilöä. Ulkomaalainen työvoima on nyt yli 4 600. Määrä on kasvanut edellisestä vuodesta yli 200 henkilöllä.

Ammattiryhmittäin työttömyys on kasvanut kaikissa ammattiryhmissä. Määrällisesti (+346, +14,8 %) työttömyys on kasvanut eniten rakennus, korjaus- ja valmistustyöntekijöissä. Suhteellisesti (+20,8 %, +15) työttömyys on kasvanut eniten johtajien keskuudessa. Myös palvelu- ja myyntityöntekijöissä (+238, +16,3 %) ja erityisasiantuntijoissa (+190, +19,8 %) työttömyys on kasvanut selkeästi.

Tammikuun lopussa palveluissa olevien määrä oli 4 938 henkilöä, mikä on 98 enemmän kuin vuosi sitten. Työllistettyjä oli 1 199 henkilöä, työvoimakoulutuksessa oli 910 henkilöä, valmennuksessa 81 henkilöä, työ- ja koulutuskokeilussa 381 henkilöä, vuorotteluvapaasijaisina oli 236 henkilöä, kuntouttavassa työtoiminnassa oli 636 henkilöä ja omaehtoisessa opiskelussa 1 495 henkilöä. Kuntouttavassa työtoiminnassa ja omaehtoisessa opiskelussa olevien määrä on kasvanut viidenneksellä. Uusia henkilöitä työhallinnon palveluihin työllistettiin 234 ja työvoimakoulutuksen aloitti 150 henkilöä.

Kuukauden lopussa oli kaikkiaan 20 306 työnhakijaa, joista 4 663 oli työssä olevia, 4 237 oli työvoiman ulkopuolella ja 428 teki lyhennettyä työviikkoa.

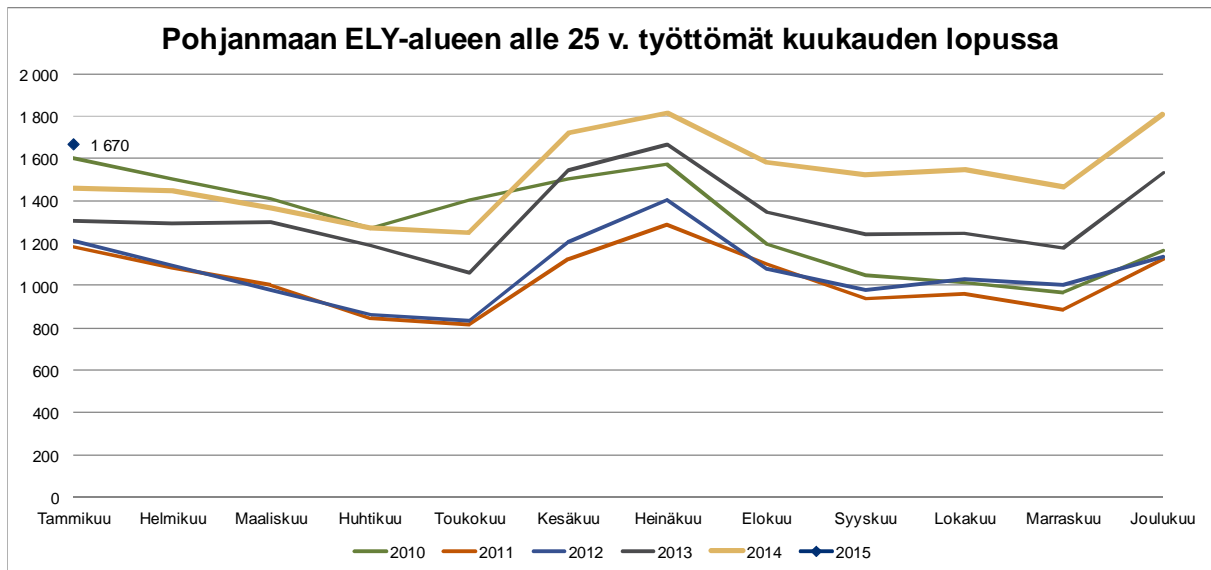
Uusia avoimia työpaikkoja TE-toimistoon ilmoitettiin 2 619, joka on 303 enemmän kuin vuosi sitten. Väliaikaisia ja tilapäisiä (työn kesto alle kolme kuukautta) työpaikkoja oli 825. Kaikkiaan työpaikkoja oli avoimena vajaa 3 500.

Maakunnittain ilman Ahvenanmaata (4,4) Pohjanmaan (8,7) työttömyyslukema oli paras koko maassa. Seuraavaksi sijoittuivat Uudenmaan (11,0), Keski-Pohjanmaan (11,1) ja Etelä-Pohjanmaan (11,9) maakunnat.

Alle kuuden prosentin työttömyysaste oli Luodossa (3,7), Pedersören kunnassa (3,8), Uudessakaarlepyyssä (4,9), Närpiössä (5,6) ja Kruunupyyssä (5,7). Vähintään 11 prosentin työttömyys oli viidessä kunnassa: Kaskinen (17,3), Kannus (14,1), Perho (13,0), Kokkola (11,4) ja Pietarsaari (11,0). Työttömyys on vuoden aikana laskenut neljässä kunnassa: Halsua (-20,0), Perho (-11,4), Maalahti (-6,0) ja Toholampi (-5,0).

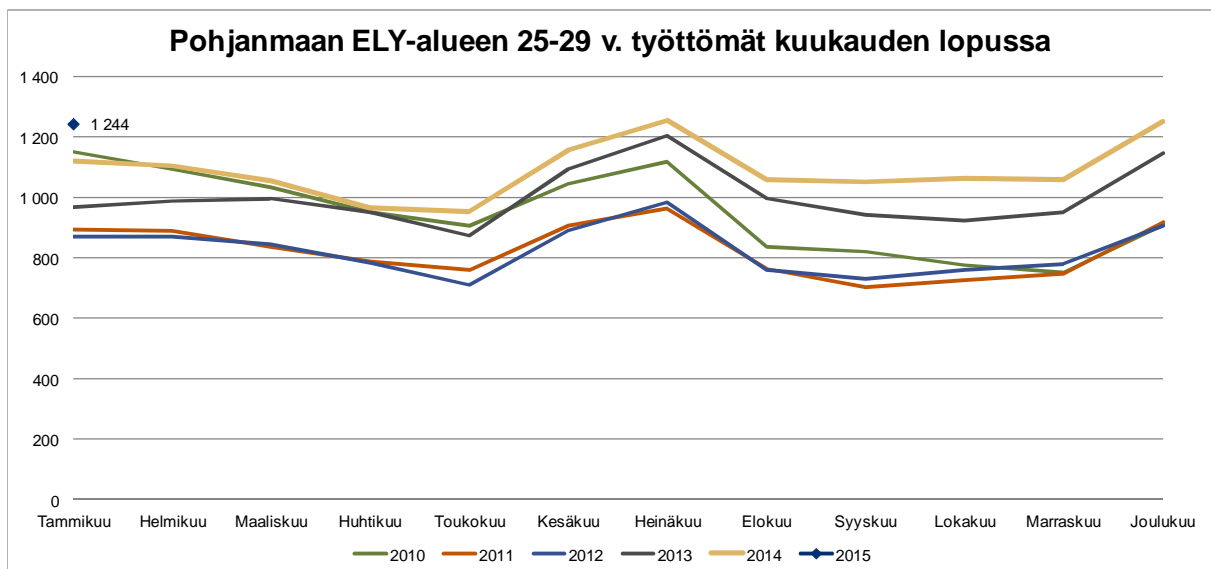
Nuorten työllisyyskatsaus, tammikuu 2015

Alle 25-vuotiaiden työttömyys on koko ELY-alueella kasvanut vuositasolla eli viime vuoden tammikuusta tämän vuoden tammikuuhun 15 % (213 nuorta), kun koko maassa kasvu oli 12 % (4 974 nuorta).



Pohjanmaan maakunnassa alle 25-vuotiaiden työttömyys kasvoi vastaavana aikana 14 % ja Keski-Pohjanmaalla 16 %. Seutukunnittain kasvua oli Suupohjan rannikolla 25 %, Kokkolan sk:ssa 21 %, Vaasan sk:ssa 14 %, Pietarsaaren sk:ssa 12% ja Kyrönmaan sk:ssa 10 %. Kaustisen sk:ssa oli laskua 13 %.

25-29 -vuotiaiden työttömyys kasvoi koko ELY-alueella viime vuoden tammikuusta tämän vuoden tammikuuhun 11 % (124 nuorta) ja koko maassa 10 % (3 568 nuorta).



Pohjanmaan maakunnassa 25-29 -vuotiaiden työttömyys kasvoi vastaavana aikana 17 %. Keski-Pohjanmaa pysyi suunnilleen samana. Seutukunnittain kasvua oli Pietarsaaren sk:ssa 22 %, Vaasan sk:ssa 18 %, Kyrönmaan sk:ssa 16 % ja Kaustisen sk:ssa 11 %. Suupohjan rannikolla oli laskua 3 % ja Kokkolan sk:ssa 1 %.

Tietoja työnvälitystilastoista kunnittain: Pohjanmaan ELY-keskus tammikuu 2015

Kunta ja seutukunta	Työvoima	Työttömät		Taste	muutos %	Työttömät naiset		Alle 25-v. työttömät	Yli 50-v. työttömät	Yli vuoden työttömät	Palkkaper. tp.	Avoimet työpaikat				
		2015	2014	2015	14-15	%	%	%	%	%	%					
Halsua	515	36	45	7,0 %	-20,0 %	14	38,9 %	8,3 %	16	44,4 %	6	16,7 %	7	19,4 %	3	
Isokyrö	2168	235	224	10,8 %	4,9 %	95	40,4 %	29	12,3 %	94	40,0 %	53	22,6 %	18	7,7 %	11
Kannus	2551	360	297	14,1 %	21,2 %	145	40,3 %	45	12,5 %	137	38,1 %	67	18,6 %	29	8,1 %	12
Kaskinen	591	102	86	17,3 %	18,6 %	33	32,4 %	9	8,8 %	50	49,0 %	22	21,6 %	10	9,8 %	4
Kaustinen	2086	158	131	7,6 %	20,6 %	59	37,3 %	18	11,4 %	41	25,9 %	14	8,9 %	25	15,8 %	3
Kokkola	21727	2485	2217	11,4 %	12,1 %	1081	43,5 %	451	18,1 %	781	31,4 %	527	21,2 %	264	10,6 %	553
Korsnäs	1043	78	60	7,5 %	30,0 %	31	39,7 %	8	10,3 %	27	34,6 %	17	21,8 %	3	3,8 %	3
Kristiinankaupunki	3054	257	251	8,4 %	2,4 %	92	35,8 %	30	11,7 %	129	50,2 %	48	18,7 %	36	14,0 %	16
Kruunupyö	3128	177	167	5,7 %	6,0 %	82	46,3 %	22	12,4 %	66	37,3 %	36	20,3 %	17	9,6 %	5
Laihia	3851	379	343	9,8 %	10,5 %	133	35,1 %	36	9,5 %	145	38,3 %	90	23,7 %	27	7,1 %	78
Lestijärvi	334	35	30	10,5 %	16,7 %	17	48,6 %	2,9 %	14	40,0 %	6	17,1 %	7	20,0 %	2	
Luoto	2221	82	78	3,7 %	5,1 %	42	51,2 %	11	13,4 %	35	42,7 %	17	20,7 %	12	14,6 %	44
Maalahti	2680	172	183	6,4 %	-6,0 %	68	39,5 %	28	16,3 %	69	40,1 %	40	23,3 %	27	15,7 %	11
Mustasaari	9611	588	496	6,1 %	18,5 %	203	34,5 %	66	11,2 %	218	37,1 %	124	21,1 %	91	15,5 %	13
Närpiö	4414	245	209	5,6 %	17,2 %	107	43,7 %	47	19,2 %	88	35,9 %	24	9,8 %	33	13,5 %	29
Pedersören kunta	5251	202	179	3,8 %	12,8 %	101	50,0 %	20	9,9 %	84	41,6 %	46	22,8 %	37	18,3 %	26
Perho	1135	147	166	13,0 %	-11,4 %	49	33,3 %	18	12,2 %	64	43,5 %	35	23,8 %	22	15,0 %	9
Pietarsaari	8951	988	841	11,0 %	17,5 %	399	40,4 %	147	14,9 %	345	34,9 %	250	25,3 %	72	7,3 %	118
Toholampi	1405	113	119	8,0 %	-5,0 %	40	35,4 %	12	10,6 %	39	34,5 %	26	23,0 %	17	15,0 %	10
Uusikaarlepyy	3602	177	152	4,9 %	16,4 %	74	41,8 %	22	12,4 %	66	37,3 %	33	18,6 %	22	12,4 %	115
Vaasa	33018	3602	3117	10,9 %	15,6 %	1343	37,3 %	611	17,0 %	1063	29,5 %	848	23,5 %	385	10,7 %	1464
Veteli	1510	124	107	8,2 %	15,9 %	46	37,1 %	18	14,5 %	63	50,8 %	22	17,7 %	18	14,5 %	8
Vöyri	3203	226	184	7,1 %	22,8 %	67	29,6 %	18	8,0 %	92	40,7 %	51	22,6 %	20	8,8 %	5
SEUTUKUNTA- EKONOMISK REGION																
Vaasan sk	49555	4666	4040	9,4 %	15,5 %	1712	36,7 %	731	15,7 %	1469	31,5 %	1080	23,1 %	526	11,3 %	1496
Kyrönmaan sk	6019	614	567	10,2 %	8,3 %	228	37,1 %	65	10,6 %	239	38,9 %	143	23,3 %	45	7,3 %	89
Kaustisen sk	6985	613	598	8,8 %	2,5 %	225	36,7 %	70	11,4 %	237	38,7 %	109	17,8 %	96	15,7 %	35
Kokkolan sk	24278	2845	2514	11,7 %	13,2 %	1226	43,1 %	496	17,4 %	918	32,3 %	594	20,9 %	293	10,3 %	565
Suupohjan rs sk	8059	604	546	7,5 %	10,6 %	232	38,4 %	86	14,2 %	267	44,2 %	94	15,6 %	79	13,1 %	49
Pietarsaaren sk	23153	1626	1417	7,0 %	14,7 %	698	42,9 %	222	13,7 %	596	36,7 %	382	23,5 %	160	9,8 %	308
MAAKUNTA- LANDSKAPET																
Pohjanmaa-Österbotten	86786	7510	6570	8,7 %	14,3 %	2870	38,2 %	1104	14,7 %	2571	34,2 %	1699	22,6 %	810	10,8 %	1942
Keski-Pohjanmaa-M Österbotten	31263	3458	3112	11,1 %	11,1 %	1451	42,0 %	566	16,4 %	1155	33,4 %	703	20,3 %	389	11,2 %	600
ELY -KESKUS- NTM-CENTRALEN																
Pohjanmaa-Österbotten	118049	10968	9682	9,3 %	13,3 %	4321	39,4 %	1670	15,2 %	3726	34,0 %	2402	21,9 %	1199	10,9 %	2542
Etelä-Pohjanmaa-S Österbotten	88617	10507	9369	11,9 %	12,1 %	4208	40,0 %	1641	15,6 %	3856	36,7 %	1785	17,0 %	811	7,7 %	2614
koko maa - hela landet	2629933	359614	327566	13,7 %	9,8 %	149571	41,6 %	47880	13,3 %	131695	36,6 %	101535	28,2 %	33061	9,2 %	46912

Kaikki työttömät ammattiryhmittäin tammikuu 2015 – Pohjanmaan ELY-keskus

Ammattiryhmä	1/2015	12/2014	1/2014	muutos % 14-15	%- osuus	määräll. muutos 14-15
Johtajat	87	86	72	20,8 %	0,8 %	15
Erityisasiantuntijat	1148	1167	958	19,8 %	10,5 %	190
Asiantuntijat	955	974	873	9,4 %	8,7 %	82
Toimisto- ja asiakaspalveluyöntekijät	677	676	616	9,9 %	6,2 %	61
Palvelu- ja myyntiyöntekijät	1699	1788	1461	16,3 %	15,5 %	238
Maanviljelijät, metsäyöntekijät ym.	439	431	374	17,4 %	4,0 %	65
Rakennus, korjaus- ja valmistusyöntekijät	2678	2723	2332	14,8 %	24,4 %	346
Prosessi- ja kuljetusyöntekijät	1057	1076	985	7,3 %	9,6 %	72
Muut työntekijät	948	938	806	17,6 %	8,6 %	142
Ammatteihin luokittelemattomat ryhmät	1280	1422	1205	6,2 %	11,7 %	75
Yhteensä - Totalt	10968	11281	9682	13,3 %	100 %	1286

Työttömät työnhakijat

ELY-keskus	1/2015	Tyött. osuus	12/2014	1/2014	muutos % 14-15	%- osuus
Koko maa - Hela landet	359614	13,7 %	363268	327566	9,8 %	100 %
Uusimaa - Nyland	91196	11,0 %	90856	79450	14,8 %	25,4 %
Varsinais-Suomi - Egentliga Finland	30776	13,6 %	31627	28326	8,6 %	8,6 %
Satakunta	15089	14,6 %	15036	13351	13,0 %	4,2 %
Häme - Tavastland	26219	14,7 %	26679	24066	8,9 %	7,3 %
Pirkanmaa - Birkaland	38129	15,7 %	38529	35068	8,7 %	10,6 %
Kaakkois-Suomi	23176	16,2 %	23843	21728	6,7 %	6,4 %
Etelä-Savo - Södra Savolax	10079	15,0 %	10191	9399	7,2 %	2,8 %
Pohjois-Savo - Norra Savolax	16708	14,8 %	16586	14952	11,7 %	4,6 %
Pohjois-Karjala - Norra Karelen	12859	17,4 %	12952	12323	4,3 %	3,6 %
Keski-Suomi - Mellersta Finland	22612	17,6 %	23008	21554	4,9 %	6,3 %
Etelä-Pohjanmaa - Södra Österbotten	10507	11,9 %	10757	9369	12,1 %	2,9 %
Pohjanmaa - Österbotten	10968	9,3 %	11281	9682	13,3 %	3,0 %
Pohjois-Pohjanmaa - Norra Österbotten	29623	16,1 %	30020	27127	9,2 %	8,2 %
Kainuu - Kajanaland	6458	18,2 %	6776	6413	0,7 %	1,8 %
Lappi - Lappland	14434	17,4 %	14355	14065	2,6 %	4,0 %
Ahvenanmaa - Åland	633	4,4 %	636	568	11,4 %	0,2 %

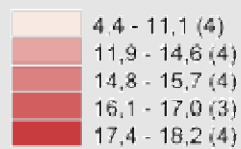
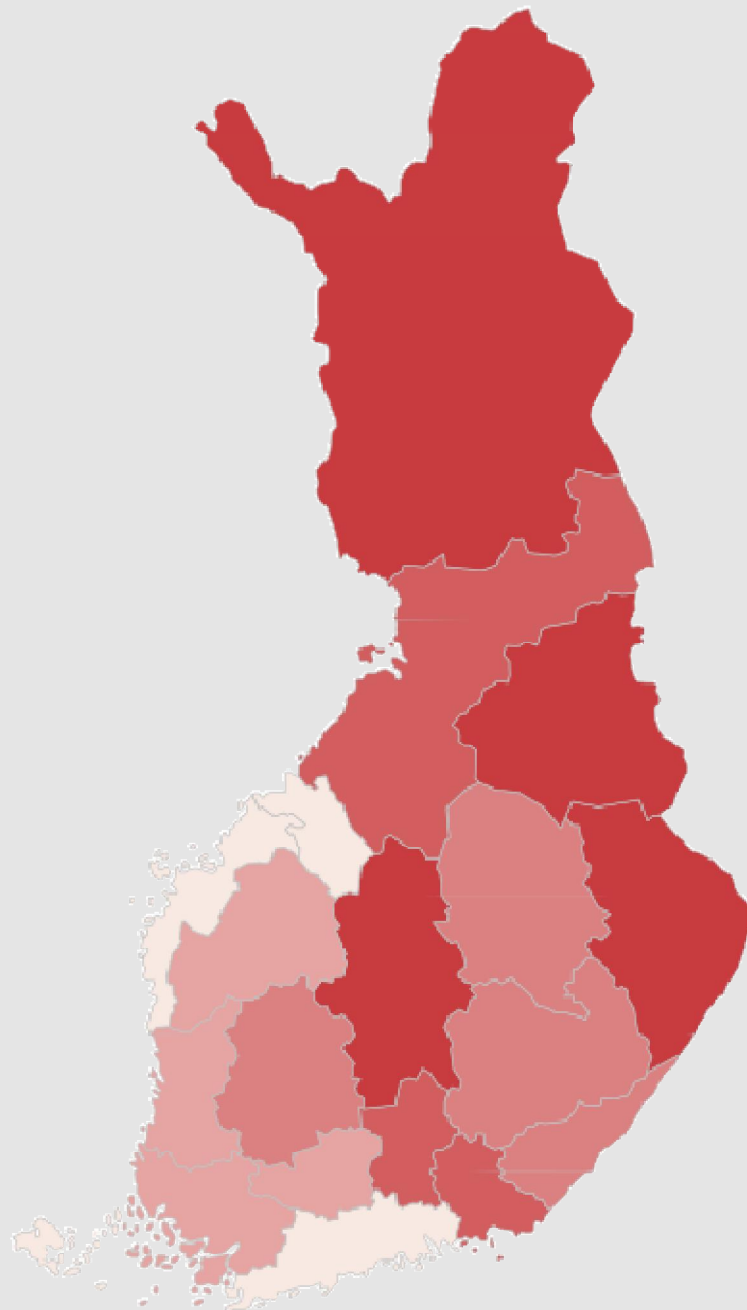
Uudet avoimet työpaikat ammattiryhmittäin tammikuu 2015 – Pohjanmaan ELY-keskus

Ammattiryhmä	1/2015	12/2014	1/2014	muutos % 14-15	%- osuus	määräll. muutos 14-15
Johtajat	10	5	13	-23,1 %	0,4 %	-3
Erityisasiantuntijat	695	100	818	-15,0 %	27,3 %	-123
Asiantuntijat	362	186	886	-59,1 %	14,2 %	-524
Toimisto- ja asiakaspalvelutyöntekijät	60	24	39	53,8 %	2,4 %	21
Palvelu- ja myyntityöntekijät	585	237	327	78,9 %	23,0 %	258
Maanviljelijät, metsätyöntekijät ym.	117	11	86	36,0 %	4,6 %	31
Rakennus, korjaus- ja valmistustyöntekijät	123	44	67	83,6 %	4,8 %	56
Prosessi- ja kuljetustyöntekijät	443	237	282	57,1 %	17,4 %	161
Muut työntekijät	131	67	99	32,3 %	5,2 %	32
Ammatteihin luokittelemattomat ryhmät	16	10	16	0,0 %	0,6 %	0
Yhteensä - Totalt	2542	921	2633	-3,5 %	100 %	-91

Uudet avoimet työpaikat

ELY-keskus	1/2015	12/2014	1/2014	muutos % 14-15	%- osuus	määräll. muutos 14-15
Koko maa - Hela landet	46912	24724	47312	-0,8 %	100 %	-400
Uusimaa - Nyland	15602	7868	15265	2,2 %	33,3 %	337
Varsinais-Suomi - Egentliga Finland	3413	1676	3547	-3,8 %	7,3 %	-134
Satakunta	2044	645	1703	20,0 %	4,4 %	341
Häme - Tavastland	2534	1143	2261	12,1 %	5,4 %	273
Pirkanmaa - Birkaland	3100	1652	3146	-1,5 %	6,6 %	-46
Kaakkois-Suomi	1768	943	1594	10,9 %	3,8 %	174
Etelä-Savo - Södra Savolax	1105	627	1318	-16,2 %	2,4 %	-213
Pohjois-Savo - Norra Savolax	1255	768	1475	-14,9 %	2,7 %	-220
Pohjois-Karjala - Norra Karelen	615	471	759	-19,0 %	1,3 %	-144
Keski-Suomi - Mellersta Finland	974	581	1015	-4,0 %	2,1 %	-41
Etelä-Pohjanmaa - Södra Österbotten	2614	2047	2314	13,0 %	5,6 %	300
Pohjanmaa - Österbotten	2542	921	2633	-3,5 %	5,4 %	-91
Pohjois-Pohjanmaa - Norra Österbotten	3090	1578	2390	29,3 %	6,6 %	700
Kainuu - Kajanaland	335	214	317	5,7 %	0,7 %	18
Lappi - Lappland	2025	750	1794	12,9 %	4,3 %	231
Ahvenanmaa - Åland	313	125	325	-3,7 %	0,7 %	-12
Ulkomaat - Utomlands	3583	2715	5456	-34,3 %	7,6 %	-1873

Työttömien työnhakijoiden osuus työvoimasta



NÄKYMIÄ | TAMMIKUUN | 2015

TAMMIKUUN TYÖLLISYYSKATSAUS

UUSIA AVOIMIA TYÖPAIKKOJA VUODEN TAKAISTA ENEMMÄN.

ULKOMAALAINEN TYÖVOIMA KASVANUT YLI 200 HENKILÖLLÄ VUODESSA.

TYÖTTÖMYYS KASVAA EDELLEEN KOKO MAAN KESKIARVOA NOPEAMMIN.

Helmikuun 2015 tiedot julkaistaan tiistaina 24.3.2015

Pohjanmaan elinkeino-, liikenne- ja ympäristökeskus

www.ely-keskus.fi/web/ely/ely-pohjanmaa-tyollisyyskatsaukset