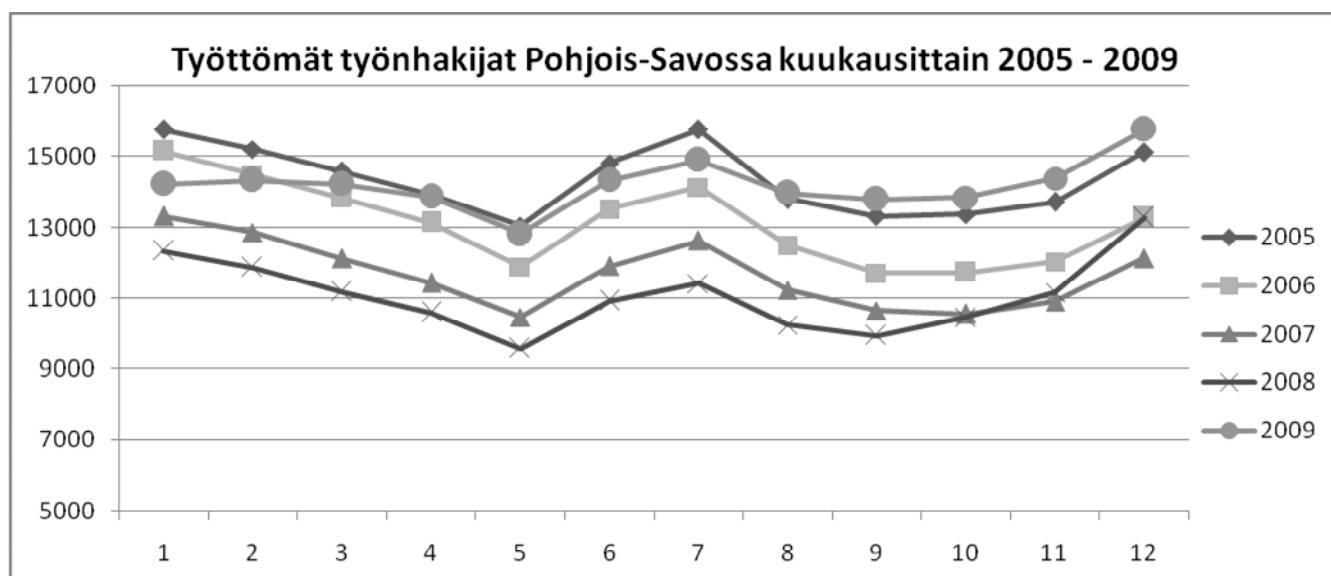




## POHJOIS-SAVON ELINKEINO-, LIIKENNE- JA YMPÄRISTÖKESKUS

### TYÖLLISYYSKATSAUS

#### Joulukuu 2009



Työttömyyden kasvu oli Pohjois-Savossa koko maata hitaampaa

Pitkäaikaistyöttömiä jo viidennes enemmän kuin vuosi sitten

**Työttömyysaste**

14,0 %  
(+2,1)

## POHJOIS-SAVON ELY-KESKUKSEN JOULUKUUN 2009 TYÖLLISYYSKATSAUS

Työttömiä työnhakijoita oli joulukuun lopussa Pohjois-Savossa vajaat 19 prosenttia enemmän kuin vuotta aiemmin. Koko maassa kasvu oli noin kymmenen prosenttiyksikköä korkeampi. Työttömyyden vuositason nousu on jatkunut taloustilanteeseen nähden yllättävän hitaana syksyn ajan. Marraskuun lopusta työttömien määrä nousi 1 391 hengellä. Muutos oli ajankohdalle tyypillinen.

Työttömiä työnhakijoita oli Pohjois-Savossa joulukuun lopussa henkilökohtaisesti ilmoittautuneet lomautetut mukaan lukien 15 774. Nousua edellisestä joulukuusta oli 2 494 henkilöä. Henkilökohtaisesti ilmoittautuneita lomautettuja oli joulukuun lopussa 2 466. Lomautettujen määrä nousi viidenneksellä edellisen kuukauden lopusta. Ryhmälomautetut mukaan lukien lomautettuja oli noin 4 500 henkilöä – 400 enemmän kuin marraskuun lopussa. Vuosi sitten määrä oli noin 3 700.

Alle 25-vuotiaiden nuorten työttömyys nousi joulukuussa noin 29 % edellisvuoden vastaavasta ajankohdasta. Työttömyyden nousu alkaa painottua myös 25 - 40 vuotiaisiin sekä 60 - 64- vuotiaisiin. Yli 60-vuotiaiden työttömyyden nousua selittää suhdanteen lisäksi suurten ikäluokkien siirtyminen tähän ikäryhmään. Ainoana ikäryhmänä 55 - 59 vuotiaiden työttömien määrä supistui. Sama ilmiö oli myös marraskuussa. Pitkäaikaistyöttömyys on alkanut nousta yhä selvemmin (+21 %) kun taantuman vaikutusten alkamisesta työmarkkinoilla on kulunut jo yli vuosi.

### Työvoiman kysyntä ja tarjonta

Työpaikkoja oli TE-toimistoissa avoinna joulukuun lopussa 543. Uusia avoimia paikkoja oli tarjolla kuukauden aikana 748, 74 paikkaa vähemmän kuin joulukuussa 2008. Avoimet työpaikat ovat lisääntyneet puhelinmyyjillä, myyntiedustajilla, myyntineuvottelijoilla ja yrittäjillä. Paikkoja oli runsaasti myös sairaanhoitajille, siivoojille, perushoitajille ja henkilökohtaisille avustajille. Työttöminä oli joulukuussa ammattialoitain tarkasteltuna eniten ammattitaidottomia ja ammatinvaihtajia, toimistotyöntekijöitä, myyjiä ja rakennusalan työntekijöitä. Ammattiryhmittäin tarkasteltuna työttömien määrä kasvoi edelliseen vuoteen verrattuna eniten teollisessa työssä (+ 721henkilöä, 32 %) ja kuljetus- ja liikennetyössä (+ 101 henkilöä, 29 %).

Työttömyys supistui maa- ja metsätaloustyössä (-1 %) ja kasvoi niukasti terveydenhuollon ja sosiaalialan työssä (2 %).

### Alueelliset erot

Työttömien työnhakijoiden määrä kasvoi viime vuoden joulukuuhun verrattuna kaikissa kunnissa Vesantoa (-14 %, Karttulaa (-10 %), Suonenjokea (-2 %) lukuun ottamatta. Suurinta kasvu oli Leppävirralla (+46 %), Varpaisjärvellä (+42 %) ja Tuusniemellä (+40 %). Korkeimmat työttömien osuudet työvoimasta olivat Varpaisjärvellä 18,6 % Varkaudessa 18,4 % ja Iisalmessa 17,3 %. Matalimmat työttömyysasteet olivat Siilinjärvellä 9,4 %, Karttulassa 10,4 % ja Maanigalla 10,7 %. Kuopion työttömyysaste oli 12,6 %. Seutukunnittain tarkasteltuna alhaisin työttömyysaste oli Kuopion seudulla, 12,0 %.

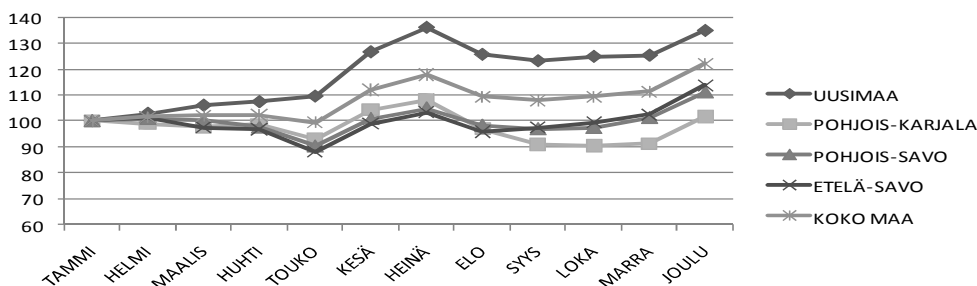
### Työ- ja elinkeinohallinnon toimenpiteet

Työpaikan avoimilta markkinoilta sai joulukuun aikana 1 038 työnhakijaa, hiukan enemmän kuin vuotta aikaisemmin. Työllistämistoimenpiteillä sijoitettiin työhön 174 työtöntä työnhakijaa. Työvoimakoulutuksessa, työharjoittelussa tai työelämävalmennuksessa työmarkkinatuella, palkkatukityössä ja vuorottelupaikkaan sijoitettuna oli kuukauden lopussa yhteensä 4 350 henkilöä - 205 enemmän kuin vuotta aikaisemmin. Työttömyyden noususta johtuen toimenpiteillä sijoitettujen osuus työttömistä eli aktiivointiaste kuitenkin aleni -2,2 prosenttiyksikköä 21,6 prosenttiin.

### Näkymät

Työttömyyden nousu on ollut viimeisen puolen vuoden aikana odotettua pienempää, mutta paikkakuntakohtaiset erot ovat suuria. Taustalla on Pohjois-Savon runsas eläkkeelle siirtyminen - mikä näkyy mm. muutamien Sisä-Savon kuntien työttömyyden alenemisessa - ja palvelujen ja julkisen sektorin työllisyyden säilyminen. Taloustilanteen vuoksi suhdanneyöttömyys jatkaa hidasta nousua. Riskinä on lomautusten muuttuminen irtisanomiseksi, mutta myönteistä on teollisuuden tilanteen jonkinasteinen tasoittuminen.

Työttömät maakunnittain 1/09=100



Pohjois-Savon ja Itä-Suomen työttömyys on kasvanut koko maata hitaammin.

Taustalla on työttömyyden korkea lähtötaso ja runsas eläkkeelle siirtyminen

TAULU 1. POHJOIS-SAVO, TYÖLLISYYSILANNE JOULUKUUN 2009 LOPUSSA (I)  
JA TE-TOIMISTOJEN TOIMINTA JOULUKUUN AIKANA (II)

I TILANNE KUUKAUDEN LOPUSSA	XII/2009	XII/2009	MUUTOS	MUUT%
<b>A. TYÖNHAKIJAT</b>				
1. Työttömät työnhakijat	15774	13280	2494	18,8
- lomautetut	2466	1630	836	51,3
2. Lyhennetyllä työviikolla	74	51	23	45,1
3. Työssä olevat	6599	6268	331	5,3
- yleisillä työmarkkinoilla	4300	4000	300	7,5
- tukitoimenpiteillä sijoitetut	2299	2268	31	1,4
4. Työvoiman ulkopuolella	3688	3339	349	10,5
5. Työttömyyseläkettä saavat	2522	2344	178	7,6
1-5 Kaikki työnhakijat	28657	25282	3375	13,3
<b>B. TYÖVOIMAN KYSYNTÄ</b>				
1. Avoimet työpaikat	543	694	-151	-21,8
- yli kuukauden avoinna olleet	142	208	-66	-31,7
- yli 2 kuukautta avoinna olleet	76	87	-11	-12,6
<b>C. TOIMENPITEILLÄ SIOITETUT</b>				
1. Valtiolla sijoitetut	71	91	-20	-22,0
2. Kuntiin sijoitetut	426	469	-43	-9,2
3. Yksityiselle sektorille sijoitetut	1389	1354	35	2,6
1-3 Työllistämistukitoimenpiteillä yht	1886	1914	-28	-1,5
4. Työvoimakoulutuksessa	1656	1377	279	20,3
5. Työmarkkinatuen työharj./työelämäv	543	488	55	11,3
6. Vuorottelupaikkaan työllistettyjä	265	366	-101	-27,6
1-6 Toimenpiteillä yhteensä	4350	4145	205	4,9
				(pros.yks.)
Aktivointiaste	21,6 %	23,8 %		-2,2
<b>D. TYÖTTÖMYYDEN RAKENNE</b>				
1. Työttömät naiset	5784	5314	470	8,8
2. Alle 25-vuotiaat työttömät	1953	1519	434	28,6
3. Pitkäaikaistyöttömät	2545	2100	445	21,2
<b>E. TOIMEENTULOTURVA</b>				
1. Työttömyyskassojen jäsenet	8253	6701	1552	23,2
<b>II TOIMINTA KUUKAUDEN AIKANA</b>				
1. Työttömät työnhakijat	14251	12548	1703	13,6
2. Muut työnhakijat	15400	13635	1765	12,9
1-2 Työnhakijat yhteensä	29651	26183	3468	13,2
3. Kuukauden kaikki työpaikat	1380	1547	-167	-10,8
- kuukauden uudet työpaikat	748	822	-74	-9,0
- täyttyneet työpaikat	799	779	20	2,6
- työvoimatoimiston hakijalla	220	397	-177	-44,6
4. Alkaneet työttömyysjaksot	2967	3255	-288	-8,8
5. Päättäneet työttömyysjaksot	1817	1741	76	4,4
6. Uudet sijoitukset tukitoimenpit.	336	325	11	3,4
7. Aloittanut työvoimakoulutuksen	140	95	45	47,4

## TAULU 1. LASKENTAPÄIVÄN AVOIMET TYÖPAIKAT, TYÖTTÖMÄT JA MUUT TYÖNHAKIJAT

TE-KESKUS: POHJOIS-SAVO

	JOULUKUU 2009	MARRASKUU 2009	MUUTOS	JOULUK. 09/ MARRASK. 09 %	JOULUKUU 2008	MUUTOS	JOULUK. 09/ JOULUK. 08 %
AVOIMET TYÖPAIKAT	543	692	-149	-21,5	694	-151	-21,8
KAIKKI TYÖNHAKIJAT	28657	27738	919	3,3	25282	3375	13,3
KAIKKI TYÖTTÖMÄT TYÖNHAKIJAT	15774	14383	1391	9,7	13280	2494	18,8
- NAISET	5784	5313	471	8,9	5314	470	8,8
TYÖTTÖMISTÄ LOMAUTETUT	2466	2046	420	20,5	1630	836	51,3
TYÖTTÖMÄT ILMAN LOM.	13308	12337	971	7,9	11650	1658	14,2
- ALLE 25-VUOTIAAT	1953	1651	302	18,3	1519	434	28,6
- JOISTA ALLE 20-VUOTIAAT	476	386	90	23,3	365	111	30,4
YLI VUODEN TYÖTT. OLLEET	2545	2376	169	7,1	2100	445	21,2
TYÖTTÖMÄT KASSOJEN JÄSENET	8253	7506	747	10,0	6701	1552	23,2
TYÖSSÄ OLEVAT TYÖNH. PL. SIOIT	4300	4338	-38	-0,9	4000	300	7,5
TYÖTTÖMYYSELÄKKEELLÄ.	2522	2513	9	0,4	2344	178	7,6
LYHENNETYLLÄ TYÖVIIKOLLA.	74	74	0	0,0	51	23	45,1
TYÖTTÖMYYSASTE (LOM.ML.)	14,0	12,7			11,9		
TYÖTTÖMYYSASTE (LOM.PL.)	11,8	10,9			10,4		
TOIMENPITEIN SIOITETUT	2428	2705	-277	-10,2	2408	20	0,8
TYÖMARKKINATUKEEN OIK.YHT.	5884	5685	199	3,5	5286	598	11,3
- TYÖTTÖMÄNÄ	5112	4670	442	9,5	4461	651	14,6
- TYÖLLISTÄMISTUELLA (TMT)	454	635	-181	-28,5	400	54	13,5
- TYÖVOIMAKOULUTUKSESSA	372	424	-52	-12,3	444	-72	-16,2

## KOKO MAA

	JOULUKUU 2009	MARRASKUU 2009	MUUTOS	JOULUK. 09/ MARRASK. 09 %	JOULUKUU 2008	MUUTOS	JOULUK. 09/ JOULUK. 08 %
AVOIMET TYÖPAIKAT	18015	18157	-142	-0,8	20670	-2655	-12,8
KAIKKI TYÖNHAKIJAT	519527	505624	13903	2,7	438631	80896	18,4
KAIKKI TYÖTTÖMÄT TYÖNHAKIJAT	300601	274145	26456	9,7	233809	66792	28,6
- NAISET	120111	108843	11268	10,4	100920	19191	19,0
TYÖTTÖMISTÄ LOMAUTETUT	40222	33334	6888	20,7	23676	16546	69,9
TYÖTTÖMÄT ILMAN LOM.	260379	240811	19568	8,1	210133	50246	23,9
- ALLE 25-VUOTIAAT	37172	32805	4367	13,3	25795	11377	44,1
- JOISTA ALLE 20-VUOTIAAT	9443	8258	1185	14,3	6417	3026	47,2
YLI VUODEN TYÖTT. OLLEET	47340	44565	2775	6,2	41835	5505	13,2
TYÖTTÖMÄT KASSOJEN JÄSENET	149093	135060	14033	10,4	110057	39036	35,5
TYÖSSÄ OLEVAT TYÖNH. PL. SIOIT	68625	70294	-1669	-2,4	63389	5236	8,3
TYÖTTÖMYYSELÄKKEELLÄ.	50007	49974	33	0,1	48754	1253	2,6
LYHENNETYLLÄ TYÖVIIKOLLA.	4374	4660	-286	-6,1	1535	2839	185,0
TYÖTTÖMYYSASTE (LOM.ML.)	11,3	10,3			8,8		
TYÖTTÖMYYSASTE (LOM.PL.)	9,8	9,0			7,9		
TOIMENPITEIN SIOITETUT	40527	44988	-4461	-9,9	43608	-3081	-7,1
TYÖMARKKINATUKEEN OIK.YHT.	107497	105059	2438	2,3	90952	16545	18,2
- TYÖTTÖMÄNÄ	96587	89715	6872	7,7	78835	17752	22,5
- TYÖLLISTÄMISTUELLA (TMT)	7468	10259	-2791	-27,2	6448	1020	15,8
- TYÖVOIMAKOULUTUKSESSA	5570	7182	-1612	-22,4	6469	-899	-13,9

## TAULU 14A. TYÖTTÖMÄT TYÖNHAKIJAT JA AVOIMET TYÖPAIKAT KUNNITTAIN

TE-KESKUS: POHJOIS-SAVO

KUNTA	TYÖVOIMA XII/2009	TYÖTT% XII/2009	TYÖTT% XII/2008	TYÖTTÖMÄT TYÖNHAKIJAT (ML. HENK.KOHT.LOMAUTETUT)								
				YHT.	MIEHET	NAISET	AL20 VUOT	AL25 VUOT	YLI50 VUOT	YLI V. TYÖTT	VAJ. KUNT	AV. TP.
KARTTULA	1589	10,4	11,7	165	102	63	4	17	67	27	31	2
KUOPIO	44074	12,6	11,4	5563	3449	2114	202	896	1644	1016	873	438
RAUTALAMPI	1394	13,2	12,0	184	125	59	3	14	81	28	31	1
SUONENJOKI	3216	12,4	12,6	398	247	151	11	48	161	46	71	13
TERVO	716	15,1	11,8	108	74	34	3	9	39	15	18	0
TUUSNIEMI	1178	16,5	11,9	194	126	68	3	19	89	30	42	1
VESANTO	977	12,8	14,7	125	84	41	3	15	58	20	19	1
IISALMI	10645	17,3	13,2	1840	1146	694	55	291	614	280	297	57
KEITELE	1135	13,3	12,6	151	82	69	6	14	65	31	39	5
KIURUVESI	3879	15,1	12,2	587	369	218	22	81	202	80	67	11
PIELAVESI	1993	14,4	13,0	287	184	103	9	40	120	47	53	4
SONKAJÄRVI	2029	16,8	14,7	340	228	112	7	32	144	64	66	3
VIEREMÄ	1826	13,1	10,7	240	149	91	6	26	104	35	52	1
JUANKOSKI	2384	16,8	16,6	400	291	109	9	38	162	95	60	6
KAAVI	1322	17,2	15,1	227	151	76	6	20	85	34	39	2
LAPINLAHTI	3270	16,4	12,3	536	336	200	21	65	181	79	83	21
MAANINKA	1659	10,7	9,7	178	113	65	7	13	64	23	36	0
NILSIÄ	2752	10,8	9,0	298	213	85	3	26	108	29	50	9
RAUTAVAARA	701	16,3	14,3	114	81	33	2	13	45	5	16	0
SIILINJÄRVI	9975	9,4	8,5	941	570	371	34	128	292	114	148	19
VARPAISJÄRVI	1239	18,6	13,1	231	160	71	5	22	85	29	32	1
LEPPÄVIRTA	4675	15,3	10,5	713	472	241	10	73	238	97	165	3
VARKAUS	10512	18,4	13,5	1931	1224	707	53	235	689	322	299	59
YHTEENSÄ	113000	13,9	11,9	15751	9976	5775	484	2135	5337	2546	2587	657
SEUTUKUNTA												
YLÄ-SAVO	26016	16,2	12,8	4212	2654	1558	131	571	1515	645	689	103
KUOPION	57297	12,0	10,9	6847	4234	2613	247	1054	2067	1180	1088	459
KOILLIS-SAVO	8337	14,8	13,0	1233	862	371	23	116	489	193	207	18
SISÄ-SAVO	6303	12,9	12,7	815	530	285	20	86	339	109	139	15
VARKAUDEN	15187	17,4	12,6	2644	1696	948	63	308	927	419	464	62

## TAULU 7. LASKENTAPÄIVÄN AVOIMET TYÖPAIKAT JA TYÖTTÖMÄT TYÖNHAKIJAT TYÖVOIMATOIMISTOITTAIN

TYÖVOIMATOIMISTO	AVOIMET TYÖPAIKAT		TYÖTTÖMÄT TYÖNHAKIJAT		TYÖTTÖMYYS- ASTE, %	
		YHTEENSÄ	ILMAN LOMAUTETTUJA	LOMAUTETUT	(LOMAUTETUT MUK. LUK.)	LYH. TYÖV.
KUOPIO	369	6737	5926	811	12,7	43
IISALMEN SEUTU	71	3473	2908	565	16,1	6
SIILINJÄRVI	48	2887	2345	542	12,4	9
VARKAUDEN SEUTU	55	2677	2129	548	17,6	16
YHTEENSÄ	543	15774	13308	2466	14,0	74

## TYÖTTÖMÄT TYÖNHAKIJAT KUUKAUDEN LOPUSSA

Lähde: TK3 (pl. lomautetut)

	Muutos			
	XII/09	XII/08	(abs.)	(%)
TEKNIIKAN ALAN TYÖ	496	372	124	33%
KEMIAN JA FYSIIKAN ALAN TYÖ	91	85	6	7%
BIOLOGIAN ALAN TYÖ	63	49	14	29%
OPETUSALAN TYÖ	214	239	-25	-10%
USKONNON ALAN TYÖ	9	2	7	350%
LAINOPIILLINEN TYÖ	9	10	-1	-10%
TOIMITTAJAN TYÖ, JOUKKOViestintä	50	34	16	47%
TAIDE- JA VIIHDEALAN TYÖ	147	112	35	31%
KIRJASTO- JA MUSEOALAN TYÖ	29	26	3	12%
MUUT PÄÄRYHMÄN 0 AMMATIT	68	85	-17	-20%
<b>TEKNINEN, LUONNONTIET. YM. TYÖ YHTEENSÄ</b>	<b>1176</b>	<b>1014</b>	<b>162</b>	<b>16%</b>
TERVEYDEN JA SAIRAANHOITOTYÖ	483	471	12	3%
TERVEYDENHUOLLON KUNTOUTTAVA TYÖ	53	52	1	2%
HAMMASHOITOALAN TYÖ	19	13	6	46%
APTEEKIALAN TYÖ	27	26	1	4%
ELÄINLÄÄKINTÄ, YMPÄRISTÖNSUOJELU	3	6	-3	-50%
SOSIAALIALAN TYÖ	332	344	-12	-3%
LASTEN PÄIVÄHOIDON TYÖ	218	203	15	7%
PSYKOLOGINEN TYÖ	4	3	1	33%
HARRASTUSTOIMINNAN OHJAUS	57	51	6	12%
MUU PÄÄRYHMÄN 1 AMMATIT	7	8	-1	-13%
<b>TERVEYDENHUOLTO, SOSIAALIALAN TYÖ YHTEENSÄ</b>	<b>1203</b>	<b>1177</b>	<b>26</b>	<b>2%</b>
JULKISEN HALLINNON JOHTOTYÖ	22	16	6	38%
LIKEYRIT. JA JÄRJESTÖJEN JOHTOTYÖ	135	129	6	5%
HENKILÖSTÖ- JA TYÖV. ASIAIN HOITO	10	14	-4	-29%
TALOUSHALL. SUUNN.- JA TILINPITOTYÖ	74	53	21	40%
SIHTEERI- JA TOIMISTOTYÖ	567	552	15	3%
ATK-ALAN TYÖ	247	198	49	25%
PANKKI- JA VAKUUTUSALAN TYÖ	57	63	-6	-10%
MATKAILUALAN TYÖ	60	58	2	3%
MUU HALLINTO- JA TOIMISTOTYÖ	50	44	6	14%
<b>HALLINTO- JA TOIMISTOTYÖ YHTEENSÄ</b>	<b>1222</b>	<b>1127</b>	<b>95</b>	<b>8%</b>
MAINOS- JA MARKKINOINTITYÖ	70	64	6	9%
KIINT., PALVEL. JA ARVOPAP. MYYNTI	9	6	3	50%
OSTOTYÖ	15	11	4	36%
KAUPPAEDUSTUS- JA KONTTORIMYYNTITYÖ	215	190	25	13%
TAVAROIDEN MYYNTITYÖ	622	539	83	15%
MUU KAUPALLINEN TYÖ	10	11	-1	-9%
<b>KAUPALLINEN TYÖ YHTEENSÄ</b>	<b>941</b>	<b>821</b>	<b>120</b>	<b>15%</b>
MAATILATALOUS, ELÄINTENHOITO	223	217	6	3%
PUUTARHA- JA PUISTOTYÖ	299	317	-18	-6%
KALASTUS	13	10	3	30%
METSÄTYÖ	259	261	-2	-1%
MUU MAA- JA METSÄTALOUSTYÖ	3	1	2	200%
<b>MAA- JA METSÄTALOUSTYÖ YHTEENSÄ</b>	<b>797</b>	<b>806</b>	<b>-9</b>	<b>-1%</b>
MERIPÄÄLLYSTÖTYÖ	3	4	-1	-25%
KANSI- JA KONEMIEHISTÖ	3	2	1	50%
VETURIN- JA MOOTTORIVENEEN KULJETUS	3	4	-1	-25%
TIELIIKENNETYÖ	384	277	107	39%
LIIKENTEEN JOHTO, LIIKEN.PALVELUTYÖ	9	8	1	13%
POSTI- JA TIETOLIIKENNETYÖ	23	29	-6	-21%
POSTINKANTAJAN TYÖ	23	25	-2	-8%
MUU KULJETUS- JA LIIKENNETYÖ	4	2	2	100%
<b>KULJETUS- JA LIIKENNETYÖ YHTEENSÄ</b>	<b>452</b>	<b>351</b>	<b>101</b>	<b>29%</b>

			(abs.)	(%)
KAIVOS- JA LOUHINTATYÖ	19	14	5	36%
ÖLJYNPORAUS, TURPEENNOSTO	1	1	0	0%
TALONRAKENNUSTYÖ	1186	1090	96	9%
MAA- JA VESIRAKENNUSTYÖ	80	73	7	10%
TYÖKONEIDEN KÄYTTÖ	118	87	31	36%
<b>RAKENNUSTYÖ YHTEENSÄ</b>	<b>1404</b>	<b>1265</b>	<b>139</b>	<b>11%</b>
TEKSTIILITYÖ	34	30	4	13%
OMPELUTYÖ	180	191	-11	-6%
JALKINE- JA NAHKATYÖ	3	4	-1	-25%
TERÄS-, METALLITEHDAS- JA VALIMOTYÖ	16	18	-2	-11%
HIENOMEKAANINEN TYÖ	18	14	4	29%
KONEPAJA- JA RAKENNUSMETALLITYÖ	1038	666	372	56%
SÄHKÖTYÖ	511	336	175	52%
PUUTYÖ	364	290	74	26%
MAALAUSTYÖ	37	24	13	54%
GRAAFINEN TYÖ	53	40	13	33%
LASI-, KERAAMINEN JA TIILITYÖ	6	10	-4	-40%
ELINTARVIKETEOLLISUUSTYÖ	139	124	15	12%
KEMIANPROSESSITYÖ	31	26	5	19%
MASSA- JA PAPERITYÖ	134	117	17	15%
KUMI- JA MUOVITUOTETYÖ	45	36	9	25%
MUU TEOLLINEN TYÖ	12	14	-2	-14%
KIINTEIDEN KONEIDEN KÄYTTÖ	3	5	-2	-40%
PAKKAUS-, VARASTO-, JA AHTAUSTYÖ	168	130	38	29%
SEKATYÖ	207	203	4	2%
<b>TEOLLINEN TYÖ YHTEENSÄ</b>	<b>2999</b>	<b>2278</b>	<b>721</b>	<b>32%</b>
VARTIOINTI- JA SUOJELUTYÖ	46	44	2	5%
MAJOITUSLIKE- JA SUURTALOUSTYÖ	494	476	18	4%
TARJOILUTYÖ	129	132	-3	-2%
KOTITALOUSTYÖ	13	14	-1	-7%
KIINTEISTÖNHOITO- JA SIIVOUSTYÖ	425	398	27	7%
HYGIENIA- JA KAUNEUDENHOITOTYÖ	75	50	25	50%
PESULA- JA SILITYSTYÖ	7	8	-1	-13%
MATKAILUPALVELU	2	2	0	0%
MUU PALVELUTYÖ	5	6	-1	-17%
<b>PALVELUTYÖ YHTEENSÄ</b>	<b>1196</b>	<b>1130</b>	<b>66</b>	<b>6%</b>
KOULULAISET JA OPISKELIJAT	20	22	-2	-9%
ILMAN AMMATTIA OLEVAT	1386	1213	173	14%
AMMATINVAIHTAJAT	447	372	75	20%
VASTAVALMISTUNEET	64	70	-6	-9%
PERUSKOULU/LUKIOAINEEN OPPIMÄÄRÄ		3	-3	-100%
MUU KOULUTUS	1	1	0	0%
<b>MUULLA LUOKITTELEMATON TYÖ YHTEENSÄ</b>	<b>1918</b>	<b>1681</b>	<b>237</b>	<b>14%</b>
<b>YHTEENSÄ</b>	<b>13308</b>	<b>11650</b>	<b>1658</b>	<b>14%</b>

## Työllisyyskatsausta koskevia lisätietoja

### **Pohjois-Savon ELY-keskus**

Kirsi Vainikainen, vastuualuepäällikkö	040 512 4078
Riitta-Leena Rissanen, ylitarkastaja, työnvälitysasiat	040 512 4075
Juha Auvinen, työmarkkina-analyttikko	040 512 4079
Juha Kaipainen, työmarkkina-analyttikko	040 570 9821

### **Työ- ja elinkeinotoimistot**

Kuopion työ- ja elinkeinotoimisto (Karttula, Kuopio, Rautalampi, Suonenjoki, Tervo, Tuusniemi, Vesanto)	
Matti Leppänen, johtaja	010 60 42001

Iisalmen seudun työ- ja elinkeinotoimisto (Iisalmi, Keitele, Kiuruvesi, Pielavesi, Sonkajärvi, Vieremä)	
Jorma Anttila, johtaja	010 60 42188

Siilinjärven työ- ja elinkeinotoimisto (Juankoski, Kaavi, Lapinlahti, Nilsjä, Maaninka, Rautavaara, Siilinjärvi, Varpaisjärvi)	
Kyösti Mämmi, johtaja	010 60 42245

Varkauden seudun työ- ja elinkeinotoimisto (Leppävirta, Varkaus)	
Raili Nissinen, johtaja	010 60 42321

### **Pohjois-Savon TE-keskuksen toimintaa koskevia tietoja**

Kari Virranta, ylijohdaja	0400 371 094
Jaana Hiltunen, vs.tiedotuspäällikkö	040 523 4811